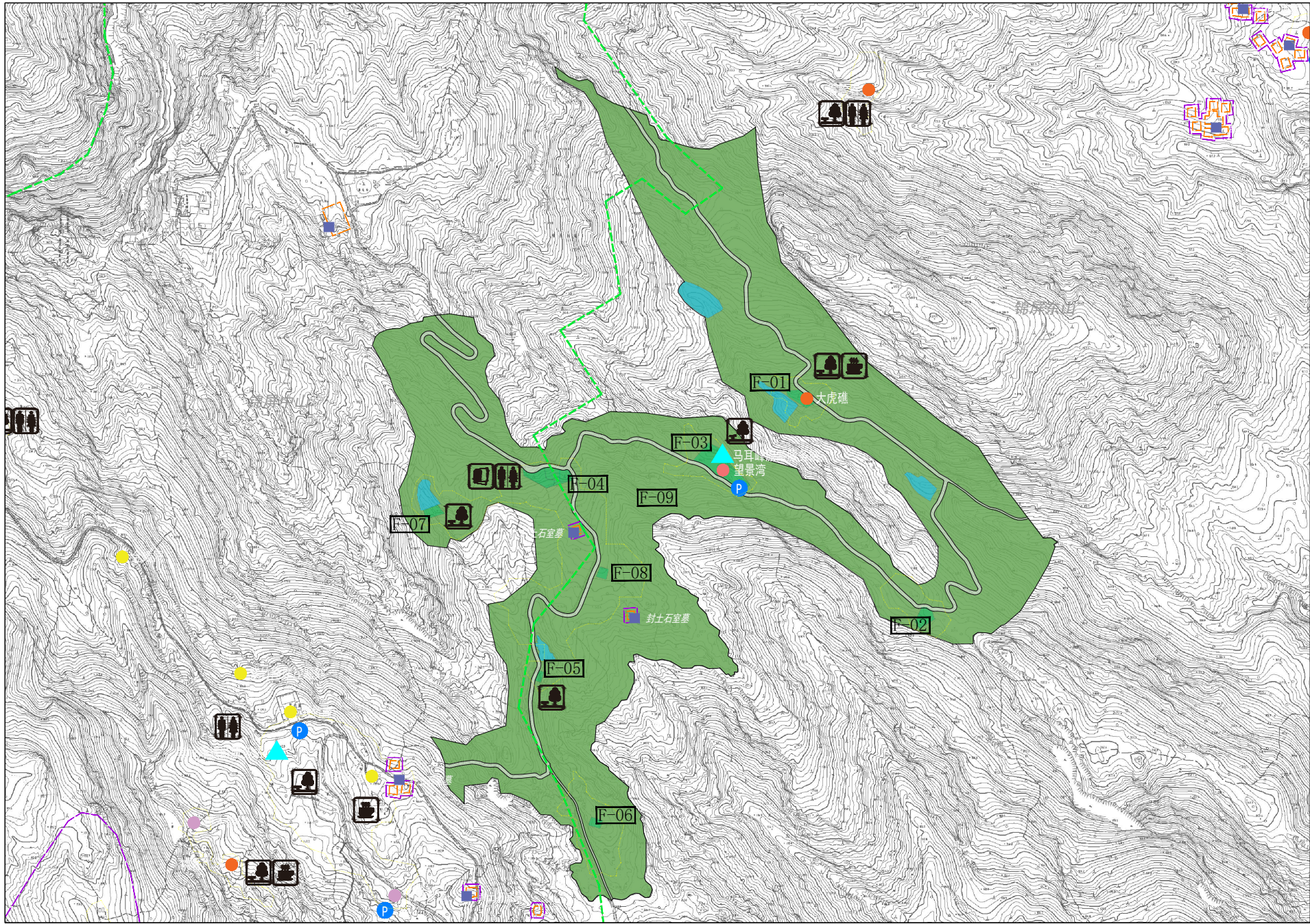


云台山风景名胜区锦屏景区详细规划

地块控制图则



单元编号	地块编号	用地性质	用地面积 /m²	建筑面积 /m²	建筑密度	建筑高度/m	容积率	绿地率	景点营造类型	规划类型	停车位	架空用地分类	备注
F	F-01	甲11-风景点建设用地	647	65	10%	4	0.1	90	湖洞景点营造	改造提升	—	1507其他特殊用地	大虎礁
	F-02	甲11-风景点建设用地	603	60	10%	4	0.1	90	山林景点营造	规划新增	—	1507其他特殊用地	休憩点
	F-03	甲11-风景点建设用地	2423	242	10%	4	0.1	90	山林景点营造	规划新增	—	1507其他特殊用地	望景湾、马耳峰旅游服务站、景交车停靠点
	F-04	甲11-风景点建设用地	1559	156	10%	4	0.1	90	山林景点营造	规划新增	—	0803文化用地、1507其他特殊用地	文化场所
	F-05	甲11-风景点建设用地	137	41	30%	4	0.3	70	山林景点营造	规划新增	—	1507其他特殊用地	休憩点
	F-06	甲11-风景点建设用地	222	44	20%	4	0.2	80	湖洞景点营造	规划新增	—	1507其他特殊用地	休憩点
	F-07	甲11-风景点建设用地	428	43	10%	4	0.1	90	湖洞景点营造	规划新增	—	1507其他特殊用地	休憩点
	F-08	甲11-风景点建设用地	226	45	20%	4	0.2	80	山林景点营造	改造提升	—	1507其他特殊用地	休憩点
	F-09	甲12-景观环境用地	—	—	—	—	—	95	—	改造提升	—	0301乔木林地、0307其他林地	—

指北针

游览区名称

管理单元编码

比例尺

桃花涧游览区

F

管理单元区位

景观保护措施

1、保护原生植物群落和物种环境，维护生态保护区内的自然植物景观。严禁炸山采石取土，不得大范围的改变地形或平整土地。

2、严格保护、培育水源涵养林，提高林分质量，减少水土流失。为瀑布、温泉景观的可持续利用提供保护支持。

类型	布局位置	布局形式	构成内容	游赏体验类型	整体风貌	建筑特征	植被类型
山林景点	山顶	散点布置	观景平台 风景建筑 景观广场	审美欣赏 野外游憩	以开放空间为主，建筑风格轻巧简洁，与周边环境融合	建筑形式：轻质木构、钢构建筑低影响力介入，宜简洁，以坡屋顶造型为主 规模体量：采用小体量，单体点状布置，原则上建筑高度不突破 6m 材料：以木构、小青瓦等轻质材料改建为主 色彩：以清新淡雅的浅暖色或暖灰色系为基调，局部可适当使用亮色，形成观景焦点 单体点状布置，原则上建筑高度不突破 6m 材料：以木构、小青瓦等轻质材料改建为主 色彩：以清新淡雅的浅暖色或暖灰色系为基调，局部可适当使用亮色，形成观景焦点	以柏科植物为主，原则上不得破坏现状乔木植被
	山谷	散点布置	观景平台 风景建筑 商业建筑	审美欣赏 野外游憩 户外运动 其他	强化山海经、东观汉记、自然山野等元素，建筑掩映丛林间，顺应自然山体走向，依山就势组织建筑空间融入周边环境	建筑形式：保留现状传统建筑结构，采用现代轻质材料低影响力介入改造。 规模体量：小体量单体，原则上建筑高度不突破12m 材料：依托现状建筑，通过玻璃、小青瓦等轻质材料改建 色彩：清新素雅，以青灰色、木纹色、浅褐色等为主，强调通透感，不宜大面积使用高饱和度和颜色	现状乔木尽量保留，不随意移栽或砍伐植被，可适当增补麻栎、青皮栎等壳斗科植物
溪涧景点	溪流瀑布	散点布置	风景建筑 观景平台 景观广场 或长廊	审美欣赏 野外游憩 其他	强化山林郊野元素，建筑倡导水系沿线布置，形成观水视廊，与溪涧瀑布和山谷等自然环境融合	建筑形式：轻质结构或木质结构，不宜竖向过高 规模体量：原则上建筑高度不突破 10m，采用小体量分散布置，避免单一类型建筑连续布局 材料：多以原木、毛石、青瓦等材料为主 色彩：色彩主要为浅褐色、青灰色等，不宜大面积使用高饱和度和颜色	片植、丛植，以桃花为主进行不同观赏品种的组合种植

活动管理

1、适宜（建议活动）：揽胜、摄影、写生、寻幽、徒步、野营。

2、兼容（允许活动）：纪念、健身、攀岩、探险、采集、观测研究。

3、不宜（禁止活动）：破坏景观、植被和地形地貌的活动。

图例	A-01 地块编号	甲11-风景点建设用地	戊-林地	旅游服务站
	风景名胜区别界线	甲12-景观环境用地	己-园地	公厕
	铁路	甲3-风景恢复用地	庚-耕地	服务中心
	道路红线	甲4-野外游憩用地	辛-草地	休憩点
	核心景区界线	甲5-其他观光用地	壬-水域	餐饮点
	二级保护区界线	乙1-旅游点建设用地	停车场	医疗
	三级保护区界线	乙2-休养保健用地	停车点	营地
	改造景点	丙1-城市建设用地	国家级文保单位	商店
	提升景点	丙3-村庄建设用地	省级文保单位	小卖部
	维护景点	丙4-管理设施用地	市级文保单位	运动康体
	新建景点	丙6-特殊用地	文保保护范围	文化场所
	建设控制区	丁1-对外道路与交通设施用地	文保监控地带	宾馆
	外部水域	丁2-游览道路与交通设施用地	旅游服务中心	
	出入口	丁3-供应工程用地	旅游服务点	

备注

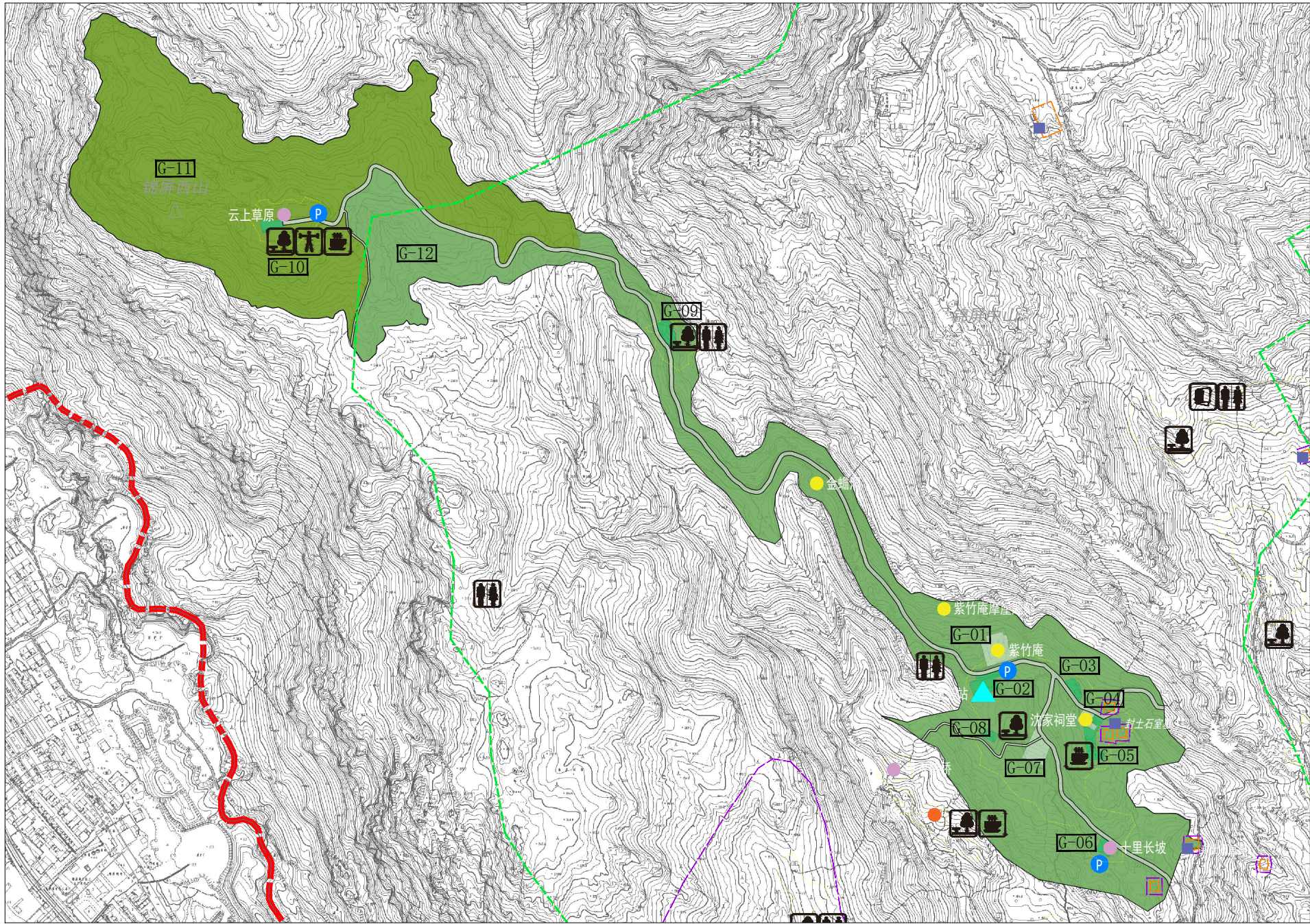
1、规划设置1处旅游服务点位于紫竹庵，配套休憩、咨询等简易功能。

2、利用盘山公路转折处、观景视线通透处等典型山地空间，开展山林景点建设，必要时可结合林业设施统筹考虑。

3、尊重场地现状基础，构建山水林田统一和谐的自然景观风貌。

云台山风景名胜区锦屏景区详细规划

地块控制图则



指北针

游览区名称

管理单元编码

比例尺

桃花涧游览区

G

管理单元区位

景观保护措施

1、严格保护锦屏西山自然山体形态，保护原生植物群落和物种环境，对已经破坏的山体开展生态修复。
2、加强紫竹庵摩崖石刻等文保单位的保护，并根据历史风貌和文物性质对其周边环境进行规划和整治，实施景观化改造。
3、严格保护、培育水源涵养林，提高林分质量，减少水土流失。为瀑布、溪泉景观的可持续利用提供保护支持。

类 型	布局位置	布局形式	构成内容	游赏体验类型	整体风貌	建筑特征	植被类型
山林景点	山顶	散点布置	观景平台 风景建筑 景观广场	审美欣赏 野外游憩	以开放空间为主，建筑风格轻巧简洁，与周边环境融合	建筑形式： 轻质木构、钢结构建筑低影响力介入，宜简洁，以坡屋顶造型为主 规模体量： 采用小体量，单体点状布置，原则上建筑高度不突破 6m 材料： 以木构、小青瓦等轻质材料改建为主 色彩： 以清新淡雅的浅暖色或暖灰色系为基调，局部可适当使用亮色，形成观景焦点 材料： 以木构、小青瓦等轻质材料改建为主 色彩： 以清新淡雅的浅暖色或暖灰色系为基调，局部可适当使用亮色，形成观景焦点	以柏科植物为主，原则上不得破坏现状乔木植被
文化景点	紫竹庵附近	散点布置	观景平台 风景建筑	审美欣赏 文化体验 其他	以传统木构建筑样式呼应融合现有文化景点风貌（道观、祠堂等宗教建筑）	建筑形式： 传统建筑风格，主要为木质结构，低影响介入 规模体量： 建筑高度原则上不超过 12m，多为小体量建筑单体作为配套设施 材料： 以茅草顶、木结构等具有郊野元素的材料为主 色彩： 色彩主要为浅褐色、黄褐色等，不宜大面积使用高饱和度颜色	维持现有植被类型与覆盖度，不随意移栽或砍伐植被

活动管理

1、适宜（建议活动）：揽胜、摄影、写生、寻幽、徒步、野营、空中游。
2、兼容（允许活动）：纪念、健身、攀岩、探险、采集、观测研究、拓展训练、游戏娱乐。
3、不宜（禁止活动）：破坏景观、植被和地形地貌的活动。

<div><div>A-01 地块编号</div><div>风景名胜区界线</div><div>铁路</div><div>道路红线</div><div>核心景区界线</div><div>二级保护区界线</div><div>三级保护区界线</div><div>改造景点</div><div>提升景点</div><div>维护景点</div><div>新建景点</div><div>建设控制区</div><div>外部水域</div><div>出入口</div></div>	<div><div>甲11-风景点建设用地</div><div>甲12-景观环境用地</div><div>甲3-风景恢复用地</div><div>甲4-野外游憩用地</div><div>甲5-其他观光用地</div><div>乙1-旅游点建设用地</div><div>乙2-休养保健用地</div><div>丙1-城市建设用地</div><div>丙3-村庄建设用地</div><div>丙4-管理设施用地</div><div>丙6-特殊用地</div><div>丁1-对外道路与交通设施用地</div><div>丁2-游览道路与交通设施用地</div><div>丁3-供应工程用地</div></div>	<div><div>戊-林地</div><div>己-园地</div><div>庚-耕地</div><div>辛-草地</div><div>壬-水域</div><div>停车场</div><div>停车点</div><div>国家级文保单位</div><div>省级文保单位</div><div>市级文保单位</div><div>文保保护范围</div><div>文保监控地带</div><div>旅游服务中心</div><div>旅游服务点</div></div>	<div><div>旅游服务站</div><div>公厕</div><div>服务中心</div><div>休憩点</div><div>餐厅</div><div>饮食点</div><div>医疗</div><div>营地</div><div>商店</div><div>小卖部</div><div>运动康体</div><div>文化场所</div><div>宾馆</div></div>
---	---	---	--

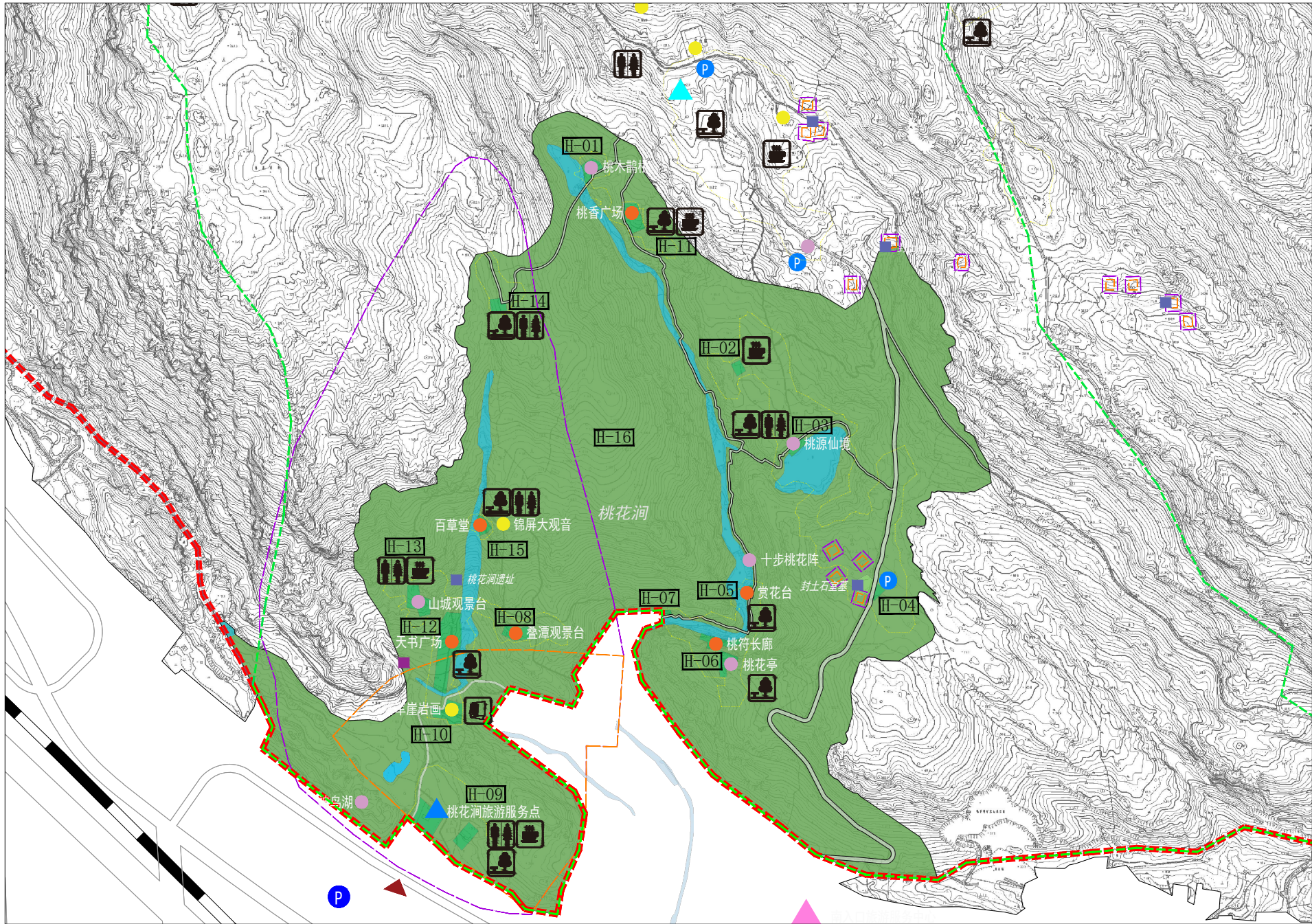
备注

1、在锦屏西山开展山地滑翔运动，遵循依山就势理念，配置相应的活动场地。
2、尊重场地现状基础，构建山水林田统一和谐的自然景观风貌。

单元编号	地块编号	用地性质	用地面积 /m²	建筑面积 /m²	建筑密度	建筑高度/m	容积率	绿地率	景点营造类型	规划类型	停车位	国空用地分类	备注
G	G-1	甲5-其他观光用地	1657	1160	35%	8	0.7	30	—	现状保留	—	0803文化用地	紫竹庵
	G-2	甲11-风景点建设用地	1241	248	20%	4	0.2	80	文化景点营造	规划新增	—	0803文化用地、1507其他特殊用地	紫竹庵旅游服务站、景交车停靠点
	G-3	甲11-风景点建设用地	422	84	20%	4	0.2	80	文化景点营造	改造提升	—	0803文化用地、1507其他特殊用地	休憩点
	G-4	甲5-其他观光用地	458	275	30%	8	0.6	40	—	现状保留	—	0803文化用地	沈家祠堂
	G-5	甲11-风景点建设用地	1002	100	10%	4	0.1	90	文化景点营造	改造提升	—	0803文化用地、1507其他特殊用地	休憩点
	G-6	甲11-风景点建设用地	461	46	10%	4	0.1	90	山林景点营造	改造提升	20	1507其他特殊用地	十里长坡、景交车停靠点
	G-7	甲5-其他观光用地	1104	662	30%	8	0.6	40	—	现状保留	—	0803文化用地	现状保留
	G-8	甲11-风景点建设用地	252	50	20%	4	0.2	80	文化景点营造	改造提升	—	0803文化用地、1507其他特殊用地	休憩点
	G-9	甲11-风景点建设用地	810	122	8%	8	0.15	85	山林景点营造	规划新增	—	1507其他特殊用地	卫生间、休憩点
	G-10	甲11-风景点建设用地	433	130	30%	4	0.3	70	山林景点营造	改造提升	—	1507其他特殊用地	云上草原
	G-11	甲4-野外游憩用地	144532	—	—	4	—	—	—	现状保留	—	0301乔木林地、0307其他林地	—
	G-12	甲12-景观环境用地	—	—	—	4	—	95	—	改造提升	—	0301乔木林地、0307其他林地	—

云台山风景名胜区锦屏景区详细规划

地块控制图则



指北针

游览区名称

桃花涧游览区

管理单元编码

H

比例尺

0 25 75 150M

管理单元区位

- 景观保护措施
- 1、保护原生植物群落和物种环境，维护生态保护区内的自然植物景观。严禁炸山采石取土，不得大范围的改变地形或平整土地。

2、加强将军崖岩画等文保单位的保护，并根据历史风貌和文物性质对其周边环境进行规划和整治，实施景观化改造。

3、严格保护、培育水源涵养林，提高林分质量，减少水土流失。为瀑布、溪泉景观的可持续利用提供保护支持。

类型	布局位置	布局形式	构成内容	游客体验	整体风貌	建筑特征	植物配置
山林景点	山顶	散点布置	观景平台 风景建筑 户外游憩 景观广场	审美欣赏 野外游憩 其他	以开放空间为主，建筑风格 简洁、与周边环境融合	建筑形式：轻质木构、钢结构建筑低影响力介入，宜简洁，以坡屋顶造型为主 规模体量：采用小体量，单体点状布置，原则上建筑高度不突破 6m 材料：以木构、小青瓦等轻质材料改建为主 色彩：以清新淡雅的浅暖色或暖灰色系为基调，局部可适当使用亮色，形成观景焦点 材料：以木构、小青瓦等轻质材料改建为主 色彩：以清新淡雅的浅暖色或暖灰色系为基调，局部可适当使用亮色，形成观景焦点	以柏科植物为主，原则上不得破坏现状乔木植被
	山谷	散点布置	观景平台 风景建筑 户外运动 商业建筑 其他	审美欣赏 野外游憩 其他	依山就势，建筑融入自然，依山就势组织建筑空间融入周边环境	建筑形式：保留现状传统建筑结构，采用现代轻质材料低影响力介入改造。 规模体量：小体量单体，原则上建筑高度不突破 12m 材料：依托现状建筑，通过玻璃、小青瓦等轻质材料改建 色彩：清新素雅，以青灰色、木纹色等为主，强调通透感，不宜大面积使用高饱和度和强烈对比色	现状乔木尽量保留，不随意移栽或砍伐植被，可适当增补麻栎、青皮栎等壳斗科植物
溪涧景点	溪流 瀑布	散点布置	风景建筑 商业建筑 观景平台 户外游憩 景观广场 或长廊	审美欣赏 其他	强化山林郊野元素，建筑建筑形式：轻质结构或木质结构，不宜竖向过高 引导水系沿线路布置，形成 观水视廊，与溪涧瀑布和 山谷等自然环境融合	建筑形式：轻质结构或木质结构，不宜竖向过高 规模体量：原则上建筑高度不突破 10m，采用小体量分散布置，避免单一类型建筑连续布局过长 材料：多以原木、毛石、青瓦等材料为主 色彩：色彩主要为浅褐色、青灰色等，不宜大面积使用高饱和度和颜色	片植、丛植，以桃花为主进行不同观赏品种的组合种植

- 活动管理
- 1、适宜（建议活动）：揽胜、摄影、写生、寻幽、徒步、野营、文化体验、节庆活动。

2、兼容（允许活动）：文博展览、纪念、民俗生活、宗教礼仪、演艺、健身、休养。

3、不宜（禁止活动）：破坏景观、植被和地形地貌的活动。

图例

A-01 地块编号

风景名胜区分界线

铁路

道路红线

核心景区界线

二级保护区界线

三级保护区界线

改造景点

提升景点

维护景点

新建景点

建设控制区

外部水域

出入口

甲11-风景点建设用地

甲12-景观环境用地

甲3-风景恢复用地

甲4-野外游憩用地

甲5-其他观光用地

乙1-旅游点建设用地

乙2-休养保健用地

丙1-城市建设用地

丙3-村庄建设用地

丙4-管理设施用地

丙6-特殊用地

丁1-对外道路与交通设施用地

丁2-游览道路与交通设施用地

丁3-供应工程用地

戊-林地

己-园地

庚-耕地

辛-草地

壬-水域

停车场

停车点

国家级文保单位

省级文保单位

市级文保单位

文保保护范围

文保监控地带

旅游服务中心

旅游服务点

旅游服务站

公厕

服务中心

休憩点

餐厅

饮食点

医疗

营地

商店

小卖部

运动康体

文化场所

宾馆

- 备注
- 1、规划设置1处旅游服务点位于桃花涧入口，景区外结合锦屏磷矿更新改造设置南入口服务中心。

2、利用登山道转折处、观景视线通透处等典型山地空间，开展山林景点建设，必要时可结合林业设施统筹考虑。

3、尊重场地现状基础，构建山水林田统一和谐的自然景观风貌。

单元编号	地块编号	用地性质	用地面积 /m²	建筑面积 /m²	建筑密度	建筑高度/m	容积率	绿地率	景点营造类型	规划类型	停车位	国空用地分类	备注
H	H-01	甲11-风景点建设用地	561	56	10%	4	0.1	90	湖涧景点营造	规划新增	—	0803其他特殊用地	桃木鹊桥
	H-02	甲11-风景点建设用地	264	132	50%	6	0.5	50	山林景点营造	规划新增	—	0803其他特殊用地	悬崖茶室
	H-03	甲11-风景点建设用地	283	85	30%	6	0.3	70	湖涧景点营造	改造提升	—	0803其他特殊用地	桃源仙境
	H-04	甲11-风景点建设用地	198	59	30%	4	0.3	70	山林景点营造	改造提升	20	0803其他特殊用地	封土石室墓、景交车停靠点
	H-05	甲11-风景点建设用地	887	89	10%	4	0.1	90	山林景点营造	改造提升	—	0803其他特殊用地	赏花台
	H-06	甲11-风景点建设用地	1300	130	10%	6	0.1	90	湖涧景点营造	改造提升	—	0803其他特殊用地	桃符长廊、桃花亭
	H-07	甲11-风景点建设用地	97	48	50%	4	0.5	50	湖涧景点营造	改造提升	—	0803其他特殊用地	休憩点
	H-08	甲11-风景点建设用地	592	59	10%	4	0.1	90	湖涧景点营造	改造提升	—	0803其他特殊用地	叠潭观景台
	H-09	甲11-风景点建设用地	1996	200	10%	6	0.1	90	湖涧景点营造	改造提升	—	0803其他特殊用地	桃花涧旅游服务点、樱花园
	H-10	甲11-风景点建设用地	979	294	30%	6	0.3	70	湖涧景点营造	改造提升	—	0803其他特殊用地	将军崖岩画、天书体验馆
	H-11	甲11-风景点建设用地	886	89	10%	4	0.1	90	山林景点营造	规划新增	—	0803其他特殊用地	桃香广场
	H-12	甲11-风景点建设用地	2929	146	3%	8	0.05	95	湖涧景点营造	改造提升	—	1507其他特殊用地、1403广场用地混合	天书广场、山门
	H-13	甲11-风景点建设用地	1008	202	20%	4	0.2	80	山林景点营造	改造提升	—	0803其他特殊用地	山城观景台
	H-14	甲11-风景点建设用地	332	66	20%	4	0.2	80	湖涧景点营造	规划新增	—	0803其他特殊用地	休憩点
	H-15	甲11-风景点建设用地	408	163	40%	6	0.4	60	湖涧景点营造	改造提升	—	0803其他特殊用地	百草堂
	H-16	甲12-景观环境用地	—	—	—	—	—	95	—	—	—	0301乔木林地、0307其他林地	—

云台山风景名胜区分区详细规划

地块控制图则



指北针

游览区名称

白虎山游览区

管理单元编码

I

比例尺

0 25 75 150M

管理单元区位

景观保护措施

1、严格保护白虎山自然山体形态，预控和海州古城的景观视廊。保护原生植物群落和物种环境。

2、加强白虎山摩崖石刻的保护利用和传承，按照修旧如旧、以古为新的理念开展文化资源点周边环境的综合整治提升。

3、严格保护、培育水源涵养林，提高林分质量，减少水土流失。为瀑布、溪泉景观的可持续利用提供保护支持。

景观营造控制引导

类型	布局位置	布局形式	构成内容	游览体验类型	整体风貌	建筑特征	植被类型
山林景点	山顶	散点布置	观景平台 风景建筑 景观广场	审美欣赏 野外游憩	以开放空间为主，建筑风格轻巧简洁，与周边环境融合	建筑形式：轻质木构、钢结构建筑低影响力介入，宜简洁，以坡屋顶造型为主 规模体量：采用小体量，单体点状布置，原则上建筑高度不突破 6m 材料：以木构、小青瓦等轻质材料改建为主 色彩：以清新淡雅的浅暖色或暖灰色系为基调，局部可适当使用亮色，形成观景焦点 材料：以木构、小青瓦等轻质材料改建为主 色彩：以清新淡雅的浅暖色或暖灰色系为基调，局部可适当使用亮色，形成观景焦点	以柏科植物为主，原则上不得破坏现状乔木植被

活动管理

1、适宜（建议活动）：散步、郊游、寻根回归、节庆活动、社交聚会、宗教礼仪、演艺。

2、兼容（允许活动）：攀岩、文博展览、纪念、民俗生活、宗教礼仪、演艺、健身。

3、不宜（禁止活动）：破坏景观、植被和地形地貌的活动。

图例

地块编号	甲11-风景点建设用地	戊-林地	旅游服务站
风景名胜区分界线	甲12-景观环境用地	己-园地	公厕
铁路	甲3-风景恢复用地	庚-耕地	服务中心
道路红线	甲4-野外游憩用地	辛-草地	休憩点
核心景区界线	甲5-其他观光用地	壬-水域	餐厅
二级保护区界线	乙1-旅游点建设用地	停车场	饮食点
三级保护区界线	乙2-休养保健用地	停车点	医疗
改造景点	丙1-城市建设用地	国家级文保单位	营地
提升景点	丙3-村庄建设用地	省级文保单位	商店
维护景点	丙4-管理设施用地	市级文保单位	小卖部
新建景点	丙6-特殊用地	文保保护范围	运动康体
建设控制区	丁1-对外道路与交通设施用地	文保监控地带	文化场所
外部水域	丁2-游览道路与交通设施用地	旅游服务中心	宾馆
出入口	丁3-供应工程用地	旅游服务点	

备注

1、尊重场地现状基础，保护现有山体空间，开展山地景观营造。

单元编号	地块编号	用地性质	用地面积 /m²	建筑面积 /m²	建筑密度	建筑高度/m	容积率	绿地率	景观营造类型	规划类型	停车位	国空用地分类	备注
I	I-01	丙1-城市建设用地	286	229	80%	4	0.8	20	——	现状保留	——	0701城镇住宅用地	——
	I-02	甲5-其他观光用地	1416	——	——	——	——	——	——	现状保留	——	0102水浇地	田园景观
	I-03	丙3-村庄建设用地	136	109	80%	4	0.8	20	——	现状保留	——	0701城镇住宅用地	——
	I-04	甲5-其他观光用地	4006	——	——	——	——	——	——	现状保留	——	0102水浇地	田园景观
	I-05	丙3-村庄建设用地	87	70	80%	4	0.8	20	——	现状保留	——	0701城镇住宅用地	——
	I-06	丙3-村庄建设用地	406	325	80%	4	0.8	20	——	现状保留	——	0701城镇住宅用地	——
	I-07	甲12-景观环境用地	——	——	——	4	——	95	——	——	——	0301乔木林地、0307其他林地	——