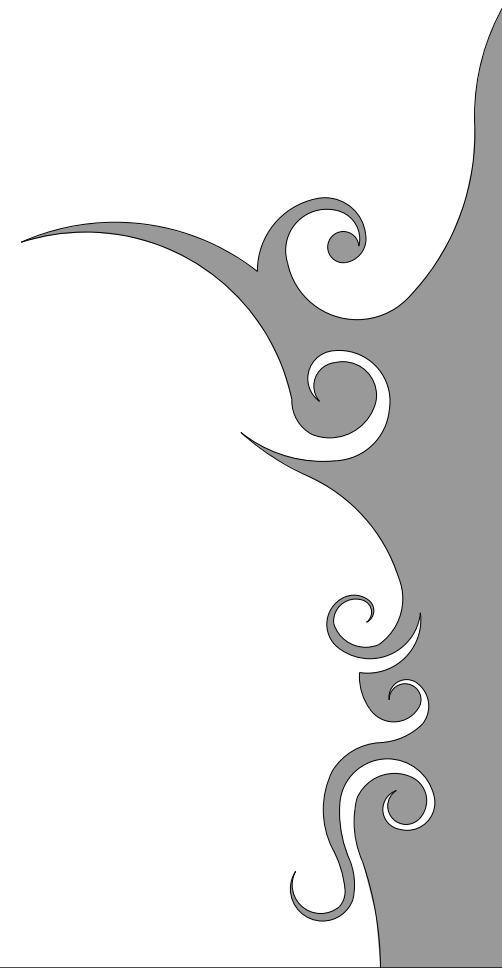




连云港市灌南县人民检察院未成年人综合司法保护中心施工图



目录

序号	图纸编号	图纸内容	序号	图纸编号	图纸内容	序号	图纸编号	图纸内容
01	FM-01	封面	29	EL-14	询问室立面图	55		
02	DI-01	图纸目录						
			30	DT-01	节点大样图01			
03	PL-01	原始平面图	31	DT-02	节点大样图02			
04	PL-02	拆除墙体图	32	DT-03	节点大样图03			
05	PL-03	新建墙体图	33	DT-04	节点大样图04			
06	PL-04	平面布置图	34	DT-05	节点大样图05			
07	PL-05	家具尺寸图	35	DT-06	节点大样图06			
08	PL-06	地面铺装图	36	DT-07	节点大样图07			
09	PL-07	天花布置图	37	DT-08	节点大样图08			
10	PL-08	天花尺寸图	38	DT-09	节点大样图09			
11	PL-09	灯具定位图						
12	PL-10	灯具连线图						
13	PL-11	强电点位图						
14	PL-12	弱电点位图						
15	PL-13	立面索引图						
16	EL-01	过道立面图						
17	EL-02	过道立面图						
18	EL-03	展厅立面图						
19	EL-04	展厅立面图						
20	EL-05	展厅立面图						
21	EL-06	展厅立面图						
22	EL-07	展厅立面图						
23	EL-08	展厅立面图						
24	EL-09	展厅立面图						
25	EL-10	询问室立面图						
26	EL-11	询问室立面图						
27	EL-12	询问室立面图						
28	EL-13	询问室立面图						

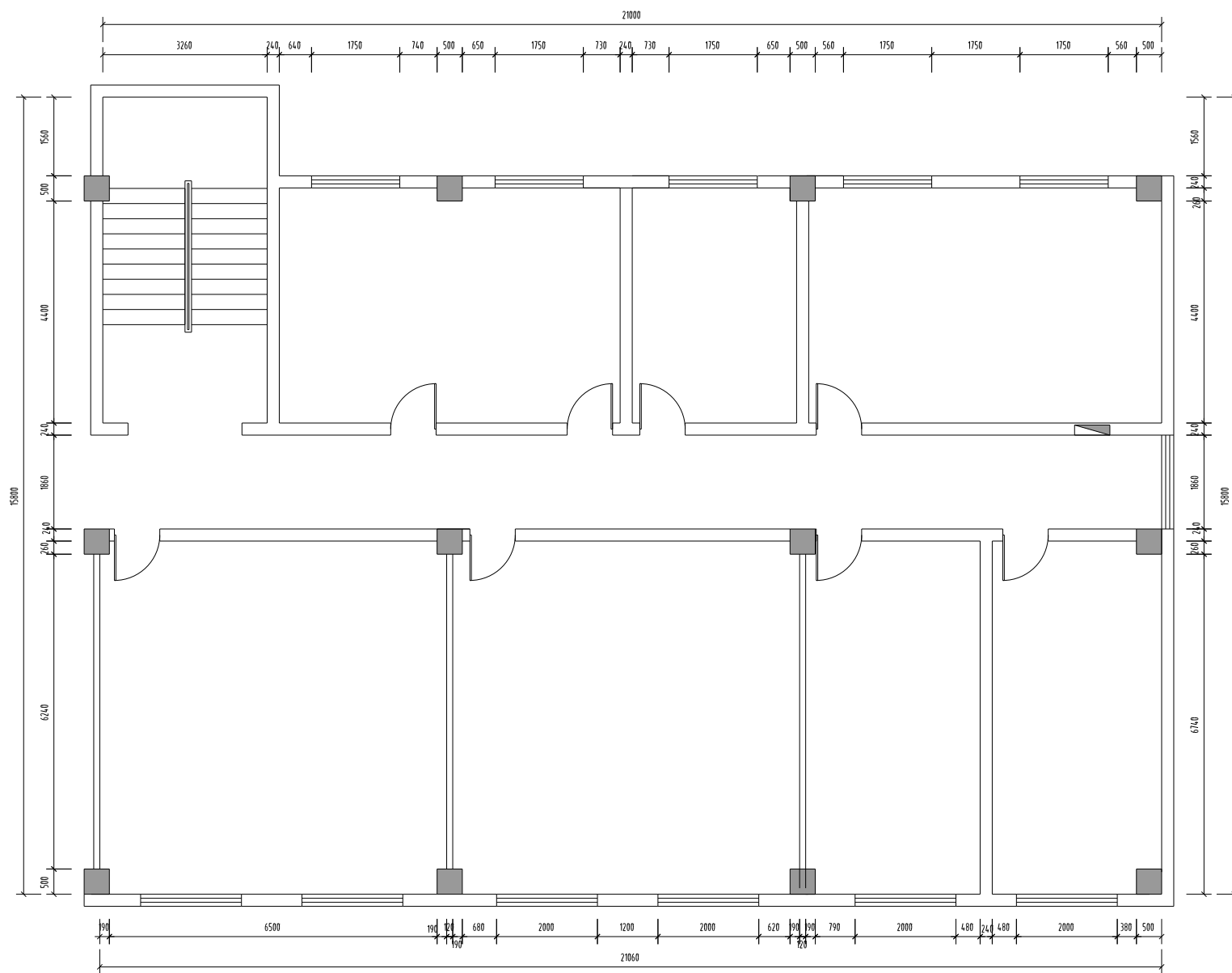
连云港市灌南县人民检察院
未成年人综合司法保护中心

图纸目录

装饰

PL-01

20250518



ORIGINAL STRUCTURE DIAGRAM PLAN
原始结构图

SCALE 1:60 @A2

连云港市灌南县人民检察院
未成年人综合司法保护中心

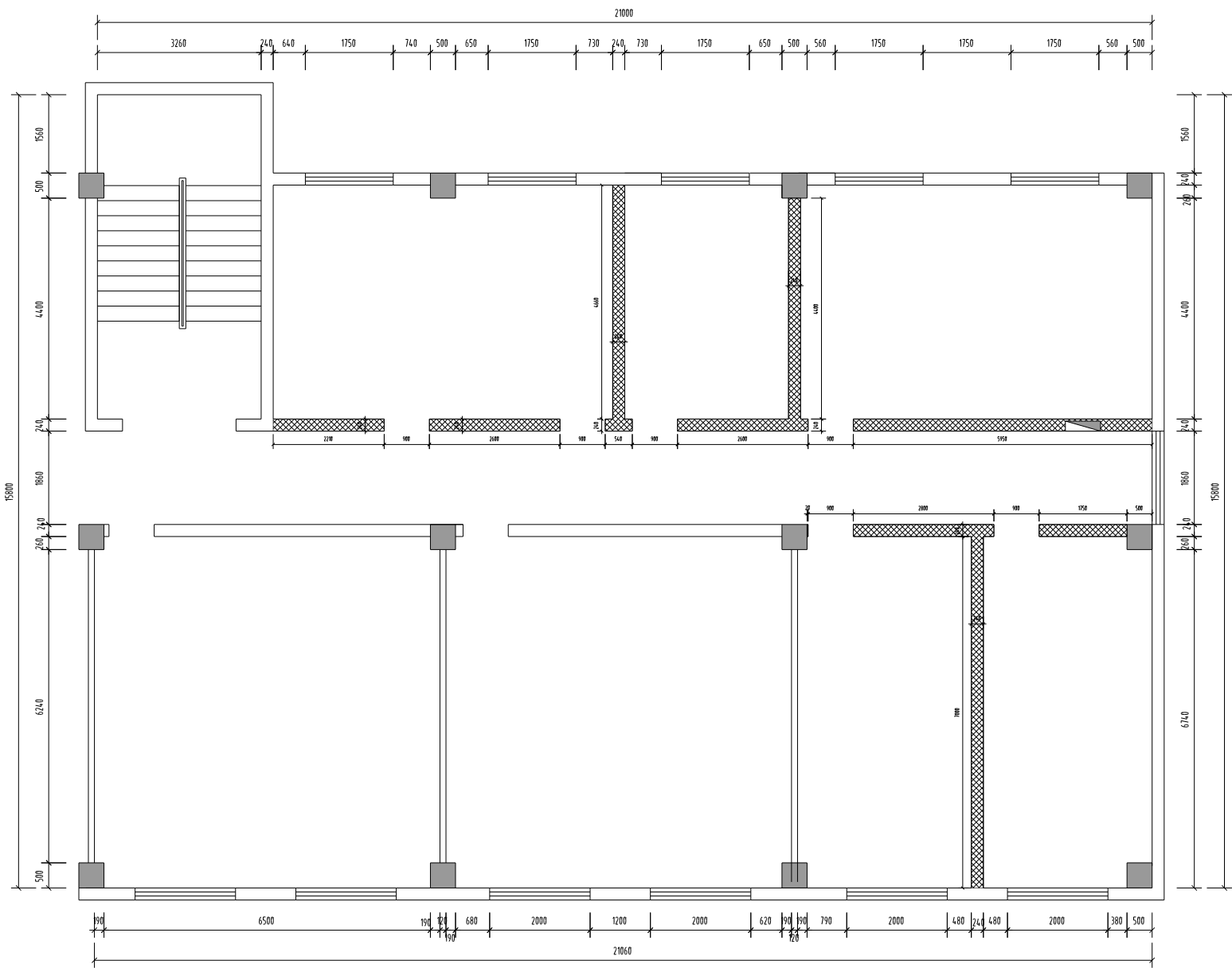
原始结构图

1:60 @A2

装饰

PL-01

20250518



图例	说明
	原墙体保留部分
	原墙体拆除部分
	新建墙体部分

WALL DEMOLITION DRAWING PLAN
拆除墙体图

SCALE 1:60 @A2

连云港市灌南县人民检察院
未成年人综合司法保护中心

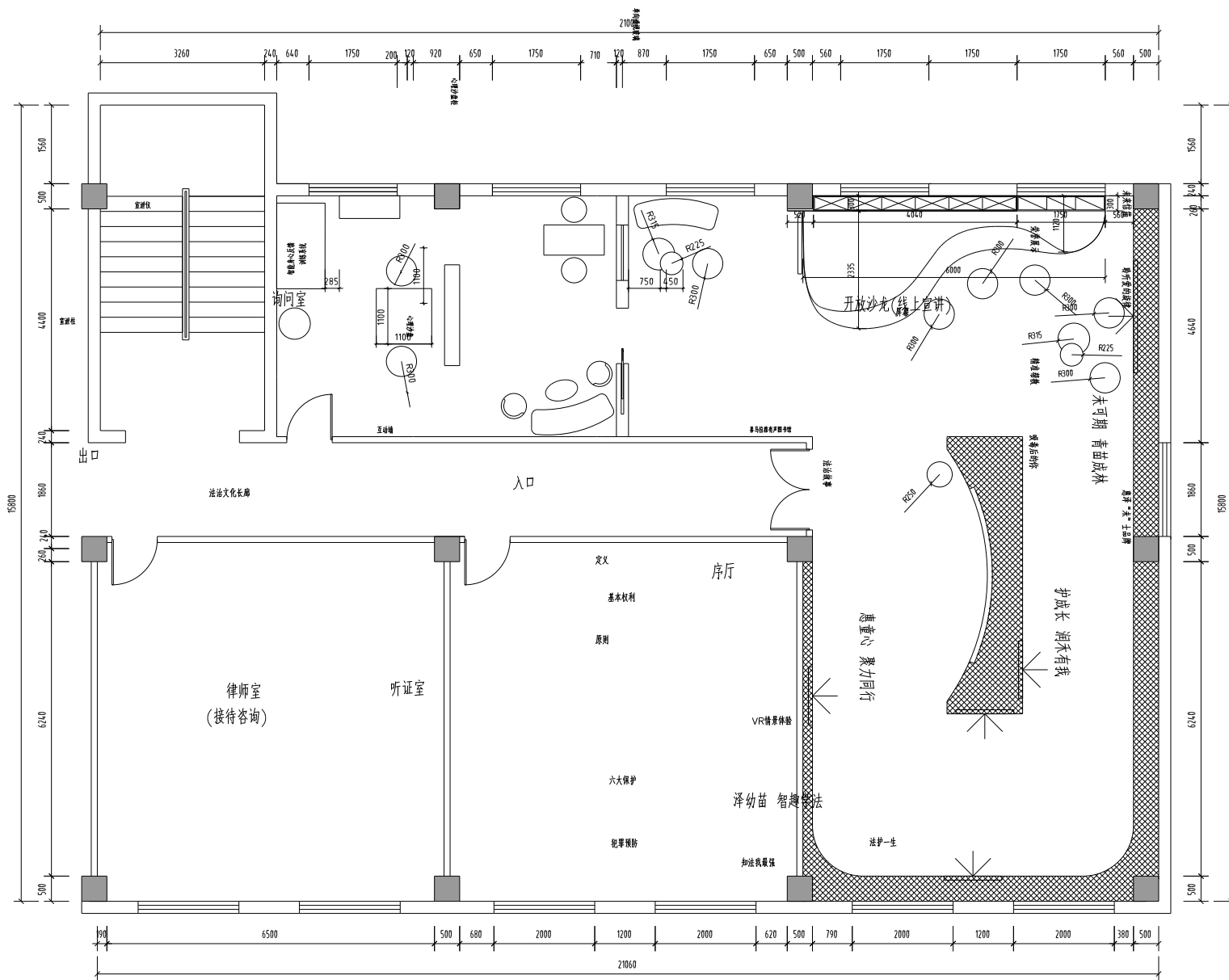
拆除墙体图

1:60 @A2

装饰

PL-02

20250518



FURNITURE DIMENSION DRAWING PLAN
家具尺寸图

SCALE 1:60 @A2

连云港市灌南县人民检察院
未成年人综合司法保护中心

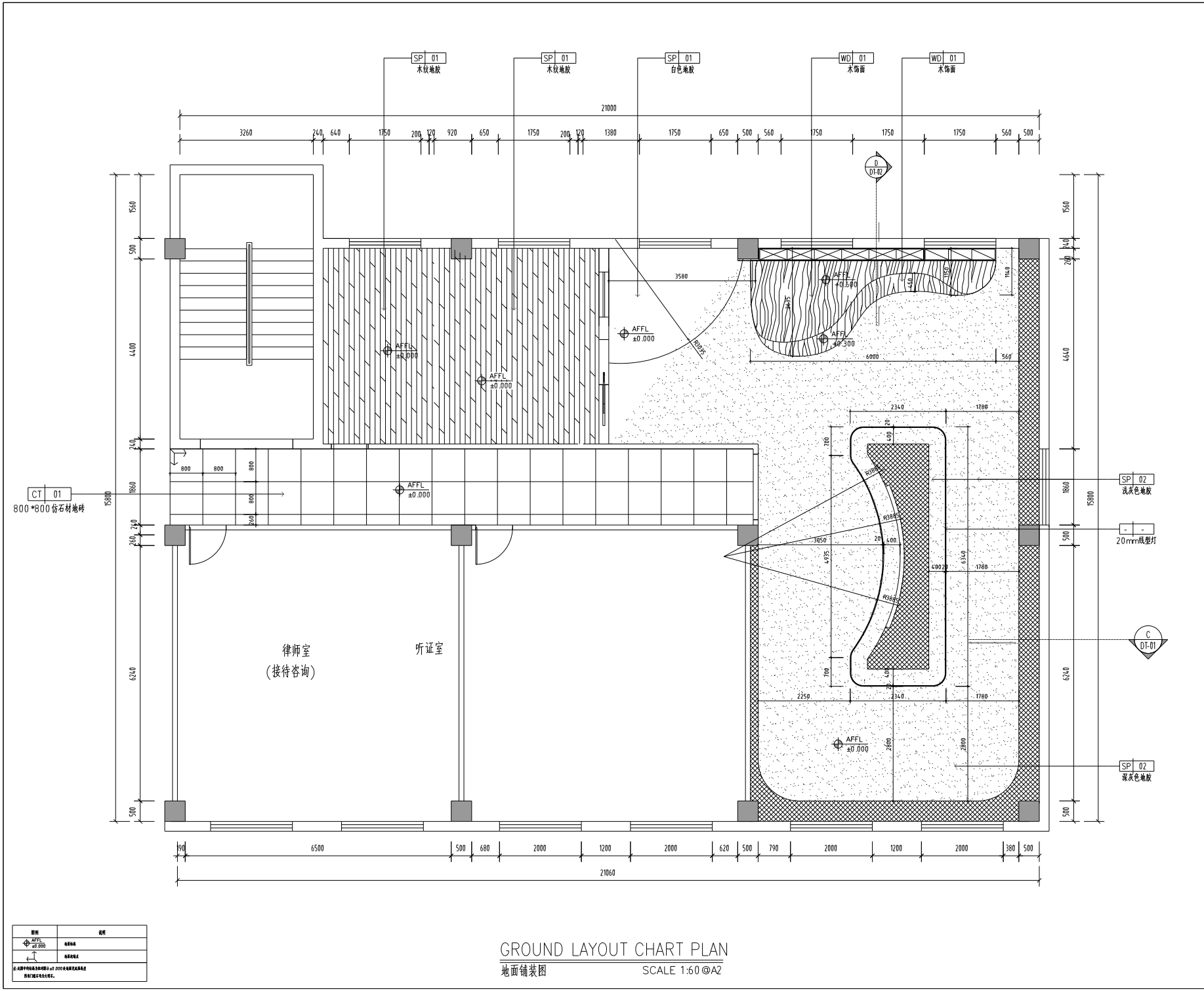
家具尺寸图

1:60 @A2

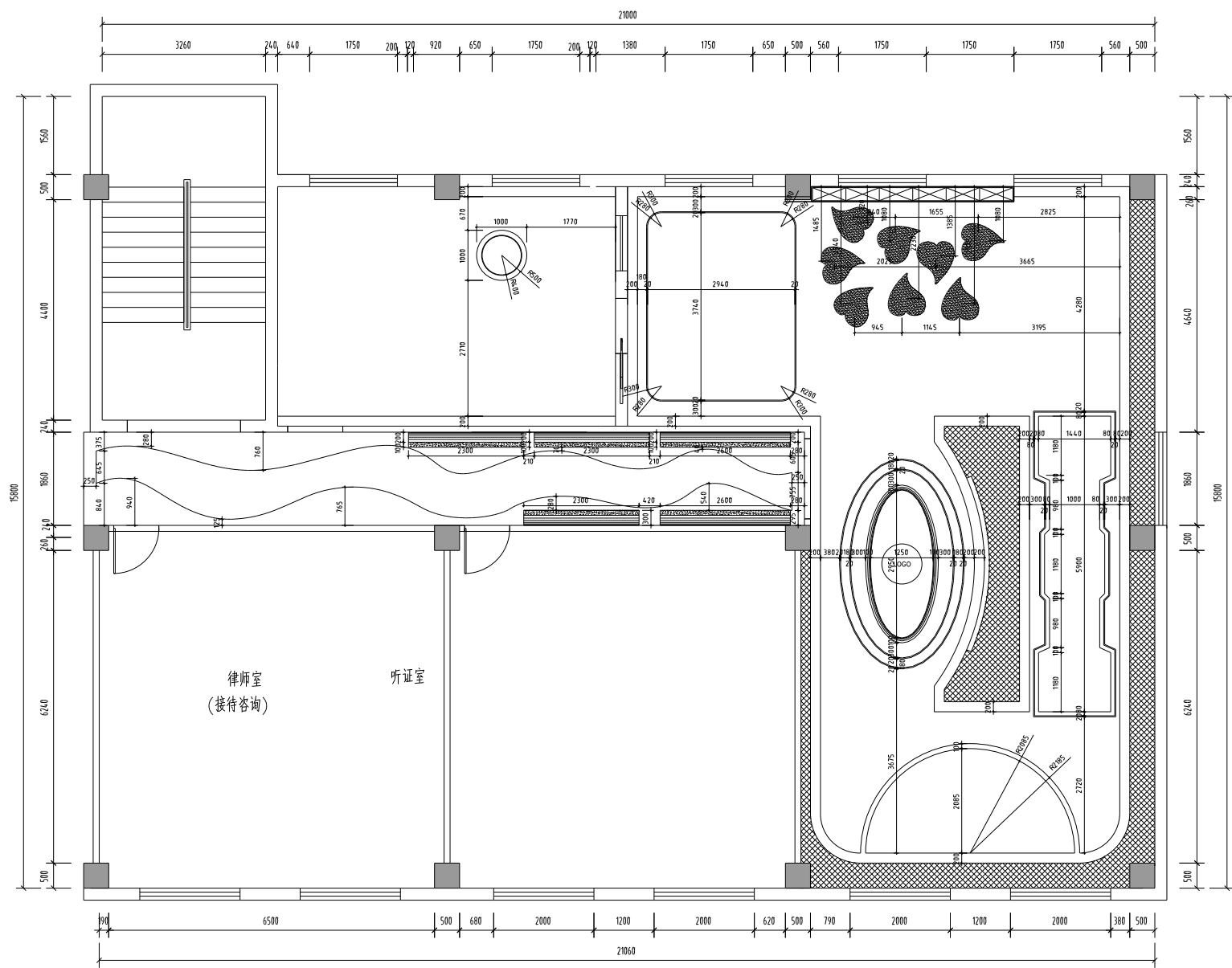
装饰

PL-05

20250518



连云港市灌南县人民检察院 未成年人综合司法保护中心
地面铺装图
1:60 @A2
装饰
PL-06
20250518



SMALLPOX SIZE MAP PLAN
天花尺寸图

SCALE 1:60 @A2

连云港市灌南县人民检察院
未成年人综合司法保护中心

天花尺寸图

1:60 @A2

装饰

PL-08

20250518

电气设计说明

一、工程概况:	
工程名称:装修电气设计	
二、设计依据:	
1. 国家现行的主要设计标准及标准:	
《工程建设标准强制性条文(房屋建筑部分)》(2013年版)	
《建筑设计防火规范》	GB50016-2014 (2018年版)
《建筑照明设计标准》	GB50034-2024
《低压配电设计规范》	GB50054-2011
《通用用电设备配电设计规范》	GB50055-2011
《民用建筑设计通则》	GB50352-2005
《民用建筑电气设计标准》	JGJ 16-2019
《建筑内部装修设计防火规范》	GB50222-95(2011修订版)
《建筑防排烟系统技术标准》	GB51251-2017》2018-08-01 实施
《电力工程电缆设计规范》	GB50217-2018》2018-09-01实施
2. 业主提供的原始设计条件及有关技术的要求	
3. 设计院一次设计图纸	
4. 其他专业提供的各项电气要求	
三、设计范围:	
1. 本次设计不涉及主系统的修改。	
2. 照明、插座配电系统,根据室内设计的变更进行各个功能区域的强弱电调整设计。	
3. 由于装饰要求导致水暖专业等其他用电点位需要调整部分的修改。	
4. 其他设计范围各专业新增用电点位的设计。	
四、电力及照明配电系统:	
1. 本工程负荷等级详见一次设计图纸。	
2. 本工程低压~220/380V; 电源是由配电间供电。	
3. 照明:	
1)照明灯具选型以装饰专业为电同时满足《建筑照明设计标准》中各分部位值要求。	
2)选择的照明灯具、镇流器应通过国家强制性产品认证。	
3)在满足眩光限制和配光要求条件下,应选用效率或效能高的灯具,并应符合《建筑照明设计标准》GB50034-2013第3.3.2条的规定。	
4)满足灯具最低允许安装高度及美观要求的前提下,尽可能降低灯具的安装高度。	
5)选用绿色、环保且经国家认证的电气产品。	
6)照明、插座分别由不同的支路供电。所有插座回路均设漏电断路器保护。	
7)照明线路为工厂组线,户内使用。	
8)单相断路器用于单相电路,三相电路须使用三相断路器,且为互锁,任何一极故障或脱扣时	
可以切断断路器的各相。漏电断路器,无特别说明,漏电流值为30mA。	
9)单相断路器用于单相电路,三相电路须使用三相断路器,且为互锁,任何一极故障或脱扣时	
4. 照明控制:	
1)照明控制采用就地开关控制为主,详见各平面图。	

五、线路敷设:	
1. 消防负荷回路采用耐火线缆,其它普通负荷回路采用阻燃线缆(具体详见系统图)。	
2. 消防配电线路应满足火灾时连续供电需要,其敷设应符合下列规定:	
1)敷设时(包括敷设在沟槽内),应穿金属导管或采用封闭式金属槽盒保护,金属导管或采用封闭式金属槽盒保护;当采用矿物绝缘类不燃性电缆时,可直接明敷。	
2)敷设时,应穿管并应敷设在非燃性结构内且保护层厚度不应小于30mm。	
3)消防和配电线路宜与其他配电线路分开敷设在不同的电缆井、沟内,确有困难需敷设在同一电缆井、沟内时,应分别布置在电缆井、沟的两侧,且消防和配电线路应采用矿物绝缘类不燃性电缆。	
3. 电气线路不应穿越或敷设在燃烧性能为E1或E2级的保温材料中,确需穿越或敷设时,应采取穿金属管并在金属管周围采用不燃隔热材料进行防火隔离等防火保护措施。设置开关、插座等电器配件的部位周围应采取不燃隔热材料进行防火隔离等防火保护措施。	
2. 平面图中,单相开关至灯的导线根数为2根,其余未标注的线路导线根数均为3根。	
3. 灯具(吸顶/链吊/管吊)安装时,从顶面接线盒至灯具的导线应穿金属软管保护。	
应忌照明回路金属软管还敷刷防火涂料。	
4. 应急照明支线及其它照明支线线型型号详见各系统图。	
末端照明支线全部采用2.5mm ² 阻燃的导线。	
5. 金属线槽应由镀锌钢板制作,接头之处有一条镀锌钢条等以螺栓与相邻电线槽连接以保持电气上连贯性。	
6. 电线、电缆在线槽内不得有接头、分支接头,由金属线槽引出的线路,应采用金属管或金属软管保护,单芯电缆不得单独穿于管内,电线电缆在引出部分不得遭受损伤。金属线槽的安装详见GB301-1《线槽和线安装》。	
7. 所有穿线槽板、防火分区隔墙处的线路,在施工完成后,应按规范要求采用不燃材料将其周围的缝隙孔洞填塞密实。	
六、设备安装方式及高度(离地距地)	
1. 配电间内配电柜明装,安装位置、高度视安装检修及抄表方便等因素确定。	
2. 公共空间插座均暗装,未注明者0.3米暗装。卫生间内暗装插座须设置在2区内,0区及1区内不允许安装插座。在阳台、卫生间安装的插座应加防溅盖板。	
3. 本工程选用的所有插座均为安全型插座。	
4. 开关、插座和照明灯具靠近可燃物时,应采取隔热、散热等防火保护措施。	
室内安装的照明灯具,宜采用低温照明灯具,并对灯具的发热部件采取隔热、防火措施,不应使用卤钨灯等高温照明灯具。与窗帘、帷幕、幕布、软包等装修材料的距离不应小于500mm;灯泡应采用不低于E1级的材料。	
5. 气体消防区域内的排风机,应分别在放气区内/外便于操作的地方设置启停按钮。	
指示灯/控制箱。	
6. 安全出口指示灯安装在安全出口门框上方0.1米,如门框上方无安装空间则距门框50mm处安装。	
7. 未标注的电气管线应暗设在地板、顶板、侧墙或墙内暗敷设置。	
8. 晓板开关及其余控制开关、插座均为暗装。	
9. 建筑内部的配电箱、控制面板、接线盒、开关、插座等不应直接安装在低于E1级的装修材料上。	
用于顶棚和墙面装修的木质类板材,当内部含有电器、电线等物件时,应采用不低于E1级的材料。	
10. 建筑内部的配电箱、控制面板、接线盒、开关、插座等不应直接安装在低于E1级的装修材料上。	

连云港市灌南县人民检察院
未成年人综合司法保护中心

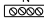
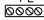
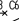
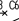
电气设计说明

1:60 @A2

电气

PL-09

20250518

主线	配电箱 AL1	N 	PE 	相序	空开断路器规格型号	导线规格型号敷设方式	回路编号	负荷名称	功率
Pe=27.5kW Kx=1 Cosφ=0.85 Pjs=27.5kW Ijs=49.16A	WDZB-YJY-5x16 SC50 FC WC			L1.N.PE	iDPNa-63 C16A 2P 30mA	WDZB-BYJ-3X2.5-SC20 CC WC	WL1	病房照明灯具	0.6KW
				L2.N.PE	iDPNa-63 C16A 2P 30mA	WDZB-BYJ-3X2.5-SC20 CC WC	WL2	开放沙龙照明灯具	0.8KW
				L3.N.PE	iDPNa-63 C16A 2P 30mA	WDZB-BYJ-3X2.5-SC20 CC WC	WL3	病房照明灯具	0.8KW
				L1.N.PE	iDPNa-63 C20A 2P 30mA	WDZB-BYJ-3X4.0-SC20 FC WC	WX1	病房卫生间插座	2.0KW
				L2.N.PE	iDPNa-63 C20A 2P 30mA	WDZB-BYJ-3X4.0-SC20 FC WC	WX2	开放沙龙卫生间插座	1.5KW
				L3.N.PE	iDPNa-63 C20A 2P 30mA	WDZB-BYJ-3X4.0-SC20 FC WC	WX3	开放沙龙卫生间插座	2.5KW
				L1.N.PE	iDPNa-63 C20A 2P 30mA	WDZB-BYJ-3X4.0-SC20 FC WC	WX4	病房卫生间插座	3.0KW
				L2.N.PE	iDPNa-63 C20A 2P 30mA	WDZB-BYJ-3X4.0-SC20 FC WC	WX5	病房卫生间插座	2.0KW
				L3.N.PE	iDPNa-63 C20A 2P 30mA			备用	
				L1.N.PE	iDPNa-63 C25A 2P 30mA	WDZB-BYJ-3X6.0-SC25 FC WC	WK1	病房空调	3.5KW
				L2.N.PE	iDPNa-63 C25A 2P 30mA	WDZB-BYJ-3X6.0-SC25 FC WC	WK2	开放沙龙空调	3.5KW
				L3.N.PE	iDPNa-63 C25A 2P 30mA	WDZB-BYJ-3X6.0-SC25 FC WC	WK3	病房空调	3.5KW
				L1.N.PE	iC65N-63 C16A 1P	WDZBN-BYJ-3X2.5-SC20 CC WC	WE1	应急照明	1.0KW
				L2.N.PE	iDPNa-63 C20A 2P 30mA	WDZB-BYJ-3X4.0-SC20 FC WC	WE2	弱电机柜	2.0KW

参考尺寸:(以厂家生产尺寸为准)

共 1 台

配电箱系统图

连云港市灌南县人民检察院
未成年人综合司法保护中心

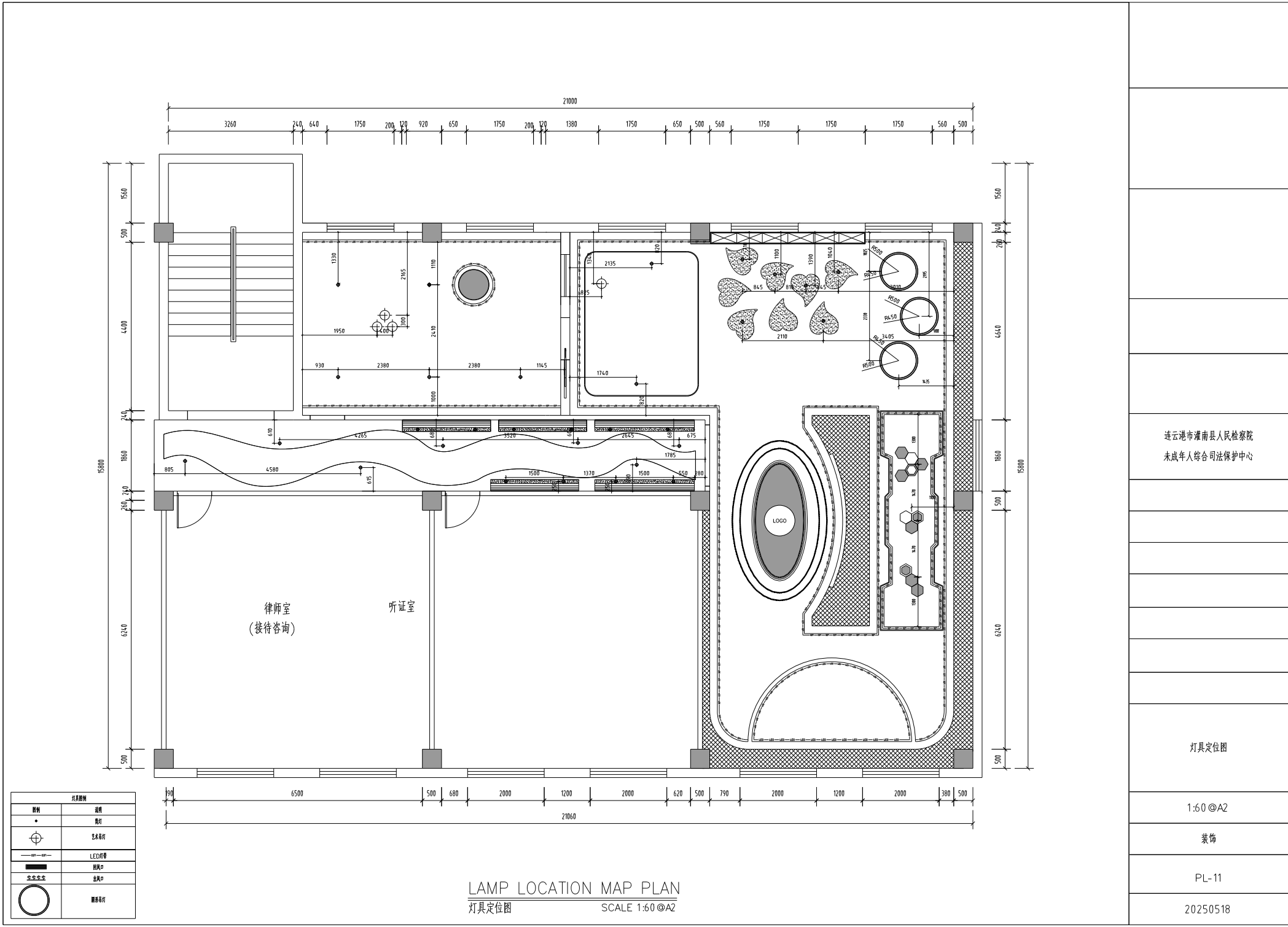
配电箱系统图

1:60 @A2

电气

PL-10

20250518



连云港市灌南县人民检察院
未成年人综合司法保护中心

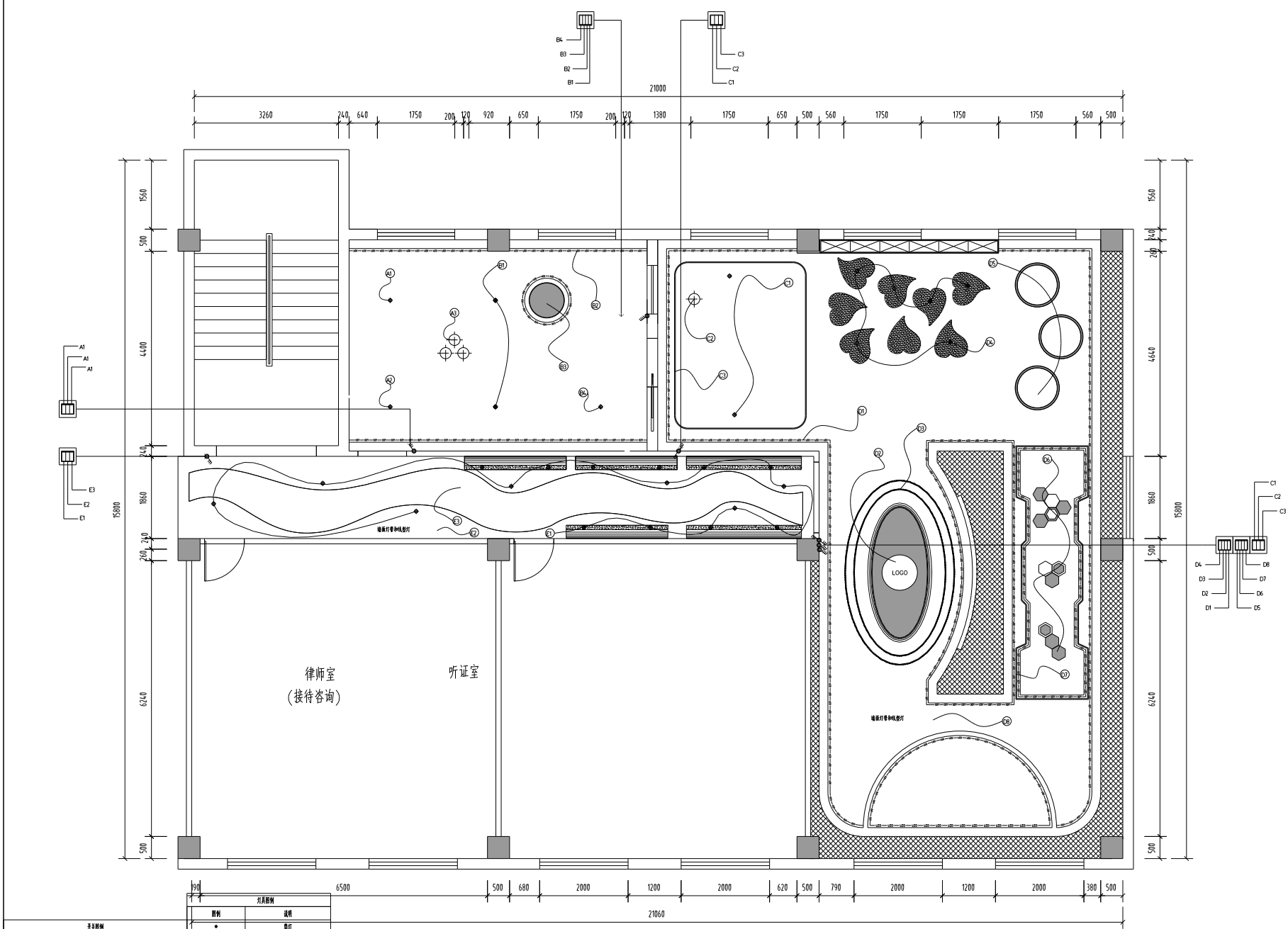
灯具定位图

1:60 @A2

装饰

PL-11

20250518



开关图例			灯具图例	
图例	说明	安装	图例	说明
	一位开关	底边离地300mm		筒灯
	二位开关	底边离地300mm		轨道射灯
	三位开关	底边离地300mm		LED灯带
	一位带指示灯开关	底边离地300mm		吊风口
	二位带指示灯开关	底边离地300mm		送风口
	三位带指示灯开关	底边离地300mm		吊灯
	双控开关	底边离地300mm		

WIRING DIAGRAM OF LAMPS
灯具连线图
SCALE 1:60 @A2

连云港市灌南县人民检察院
未成年人综合司法保护中心

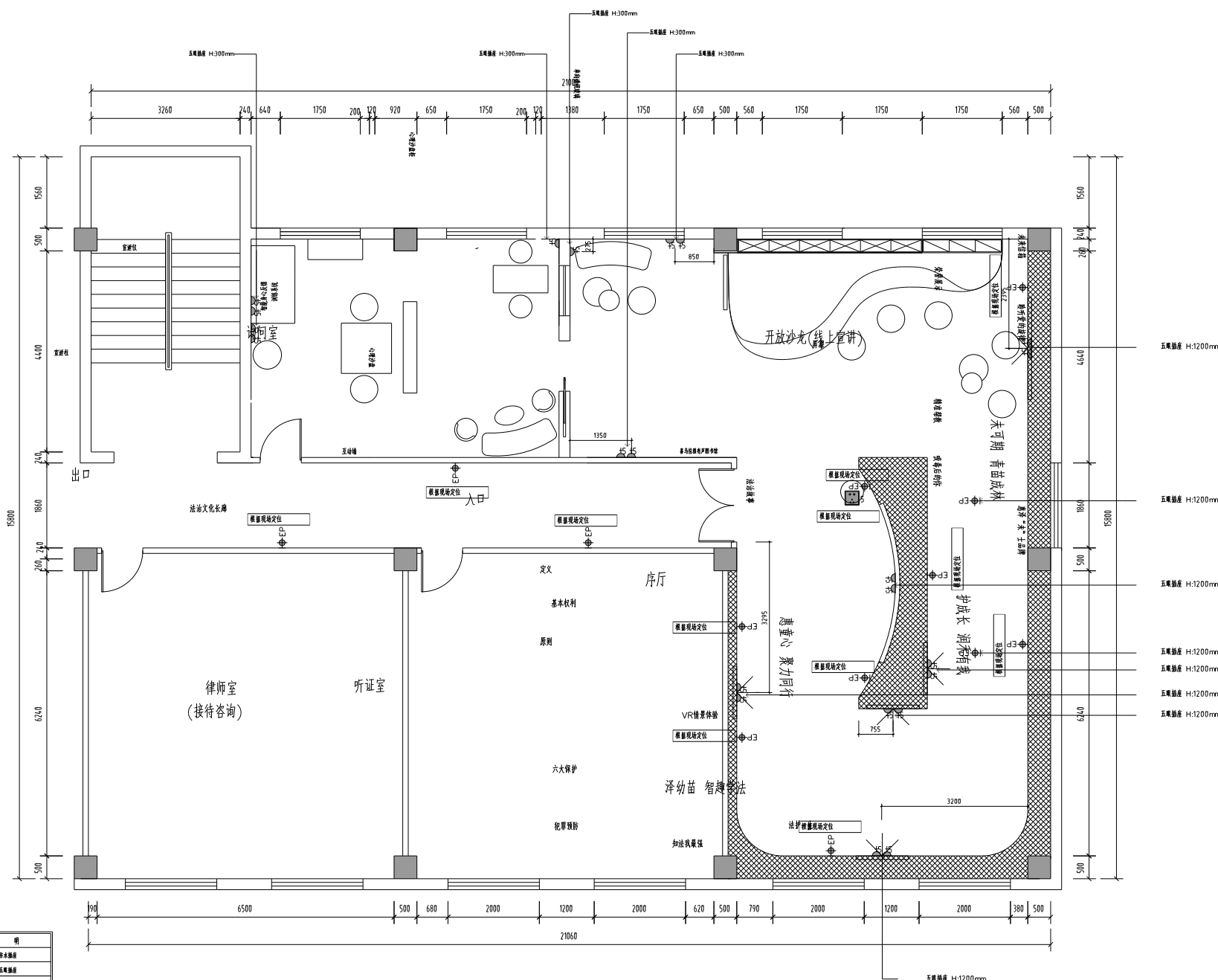
灯具连线图

1:60 @A2

装饰

PL-12

20250518



图例	说明
	给水插座
	电源插座
	电源插座+USB充电
	电源插座
	电源插座

注:1.强电插座设置应符合国家标准。
2.弱电插座设置应符合国家标准。
3.所有插座均为单相。

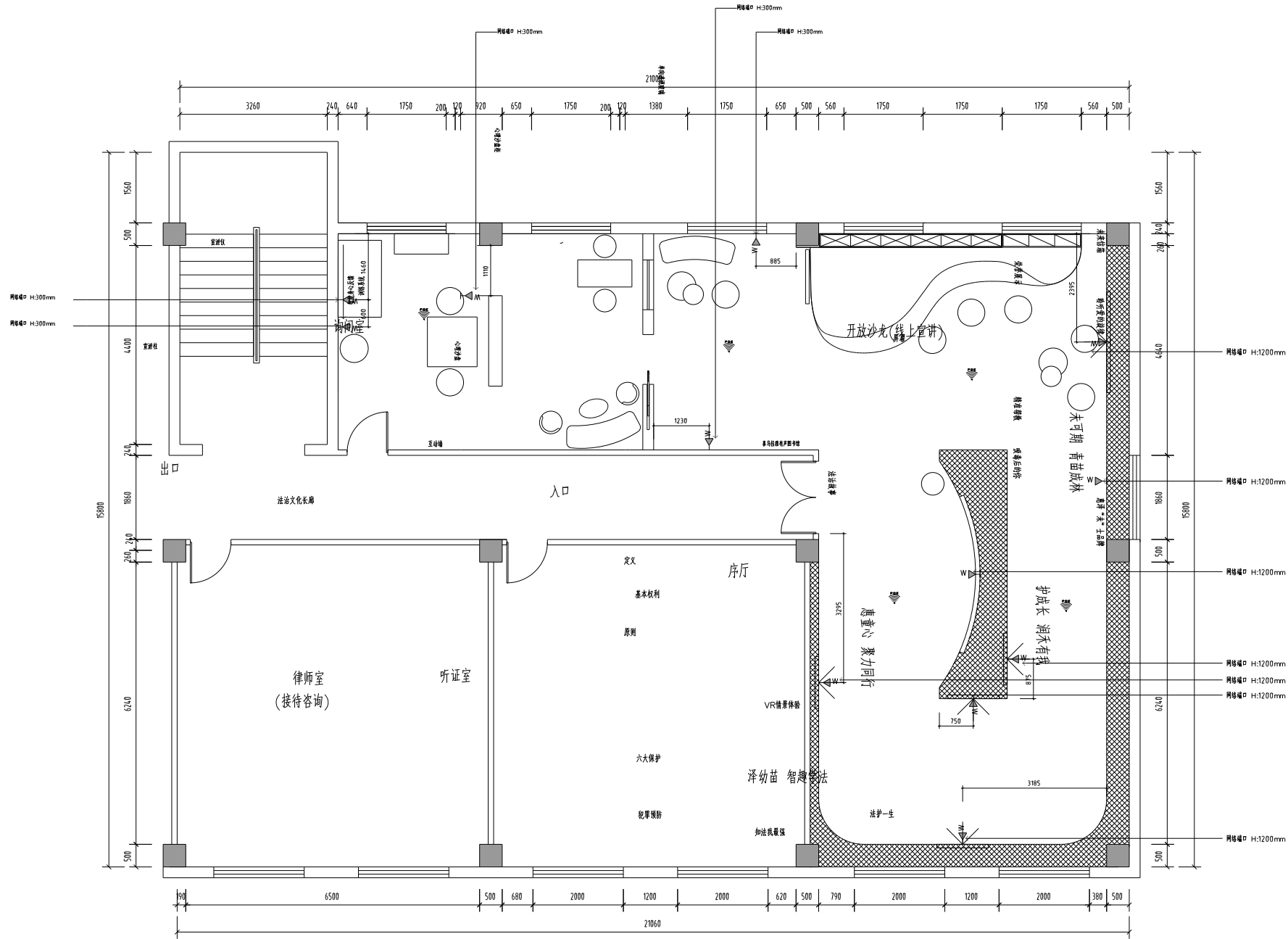
STRONG ELECTRICITY POINT PLAN
强电点位图
SCALE 1:60 @A2

连云港市灌南县人民检察院 未成年人综合司法保护中心
强电点位图
1:60 @A2
装饰
PL-13
20250518

图例	说明
TP	原强口电话端口
W	原强口网络端口
无线WIFI覆盖区域	

注1: 弱电点位图仅供参考。
注2: 弱电点位图仅供参考。
注3: 所有弱电点位图仅供参考。

WEAK CURRENT POINT BITMAP PLAN
弱电点位图
SCALE 1:60 @A2



连云港市灌南县人民检察院
未成年人综合司法保护中心

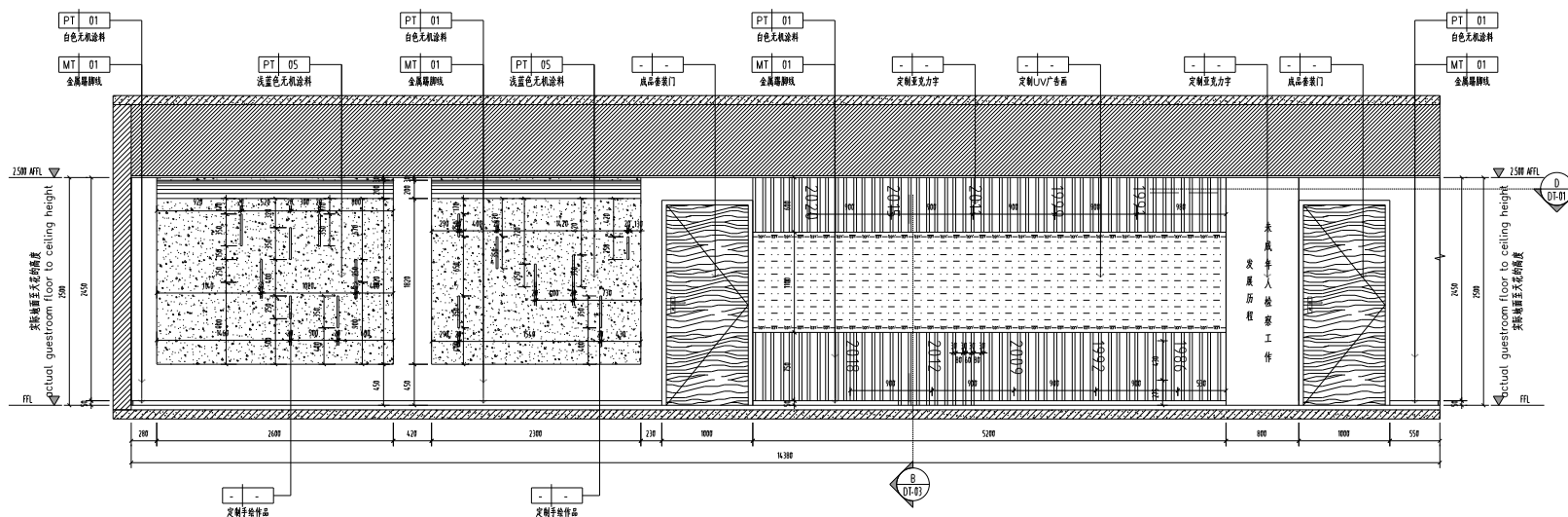
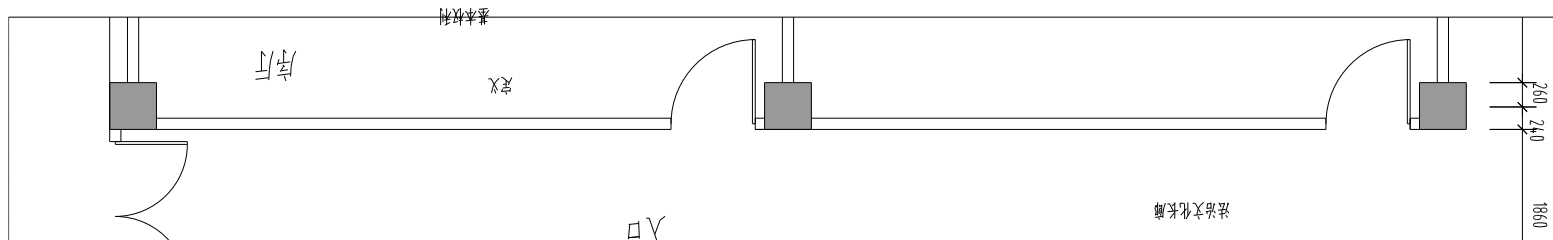
弱电点位图

1:60 @A2

装饰

PL-14

20250518



连云港市灌南县人民检察院
未成年人综合司法保护中心

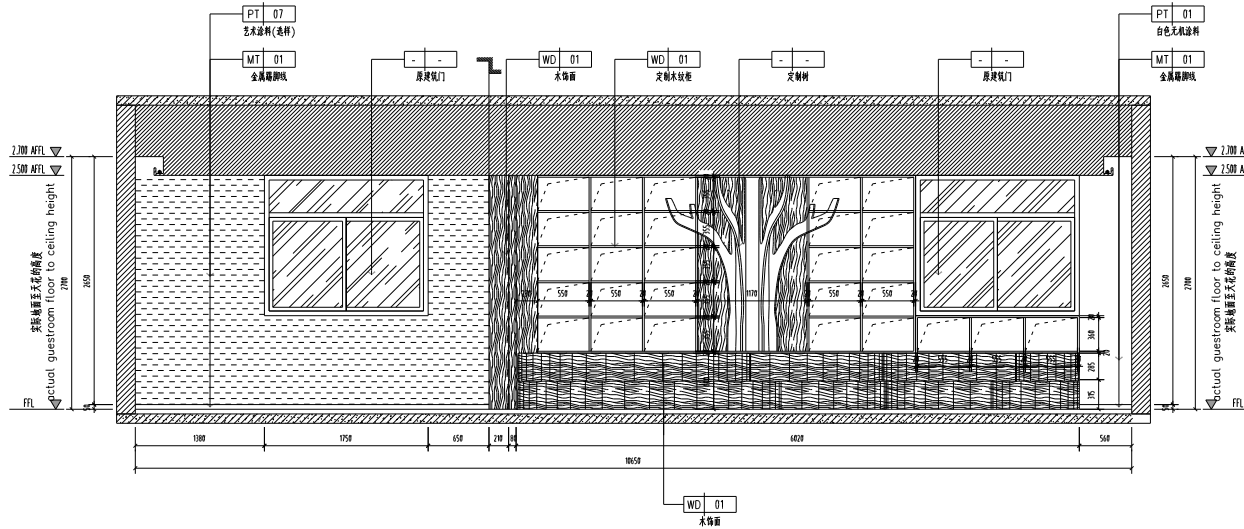
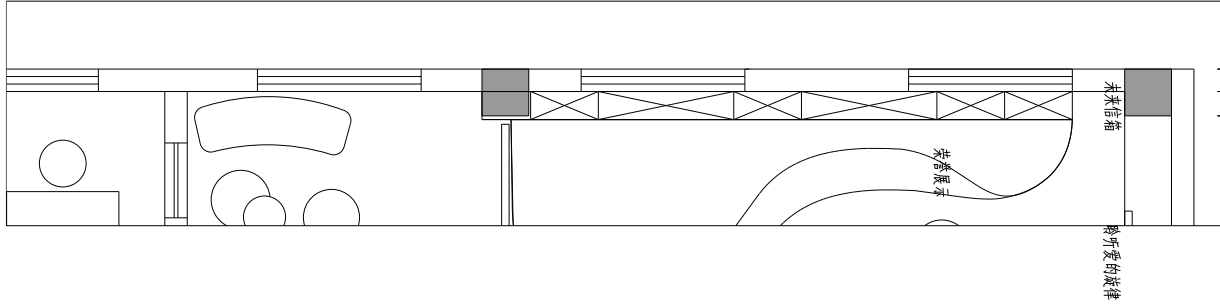
过道立面图

1:40 @A2

装饰

EL-02

20250518



连云港市灌南县人民检察院
未成年人综合司法保护中心

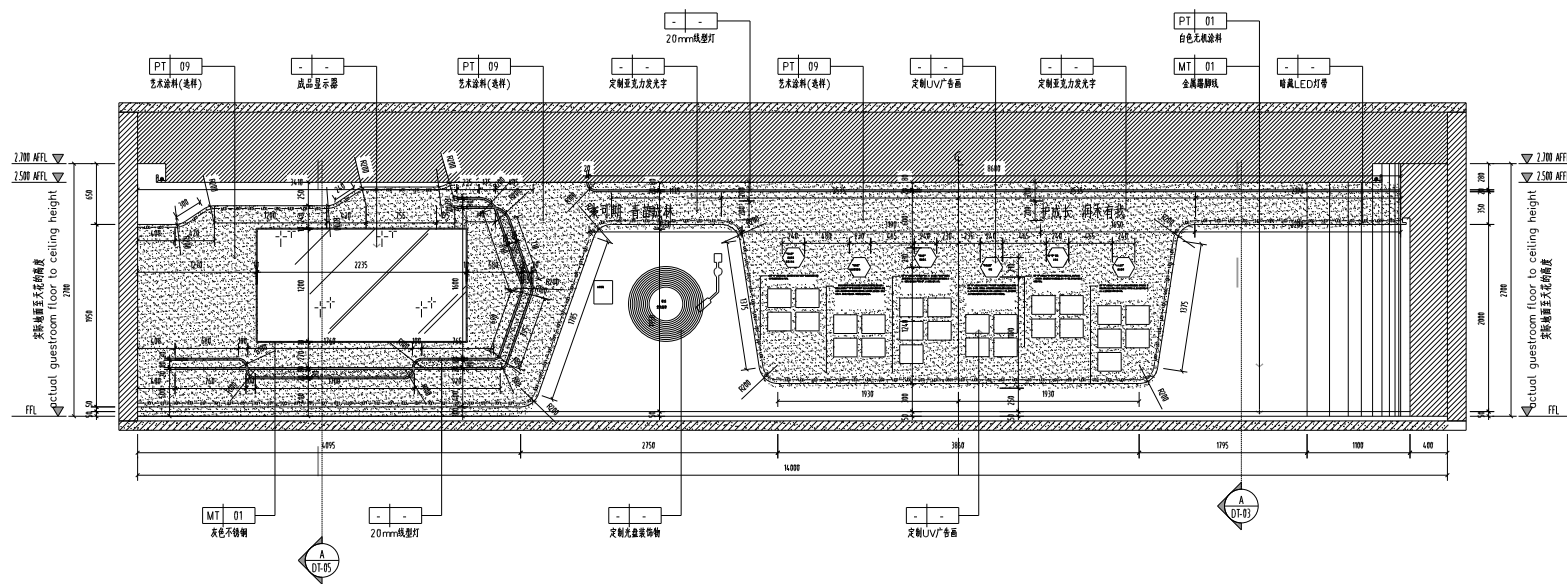
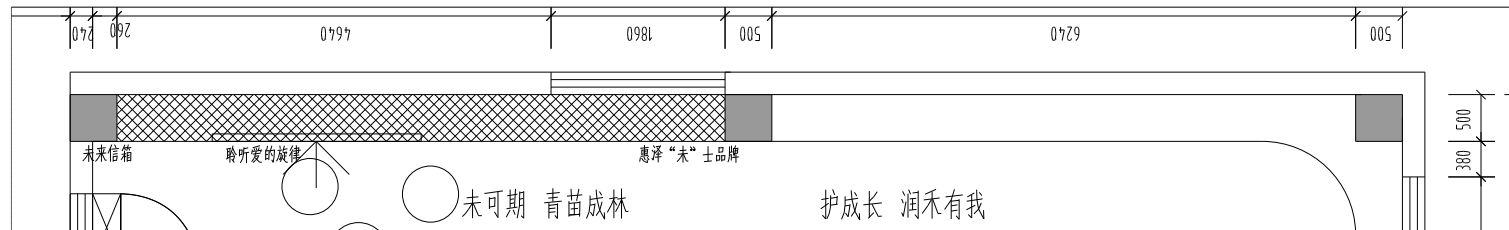
展厅立面图

1:4.0 @A2

装饰

EL-03

20250518



连云港市灌南县人民检察院
未成年人综合司法保护中心

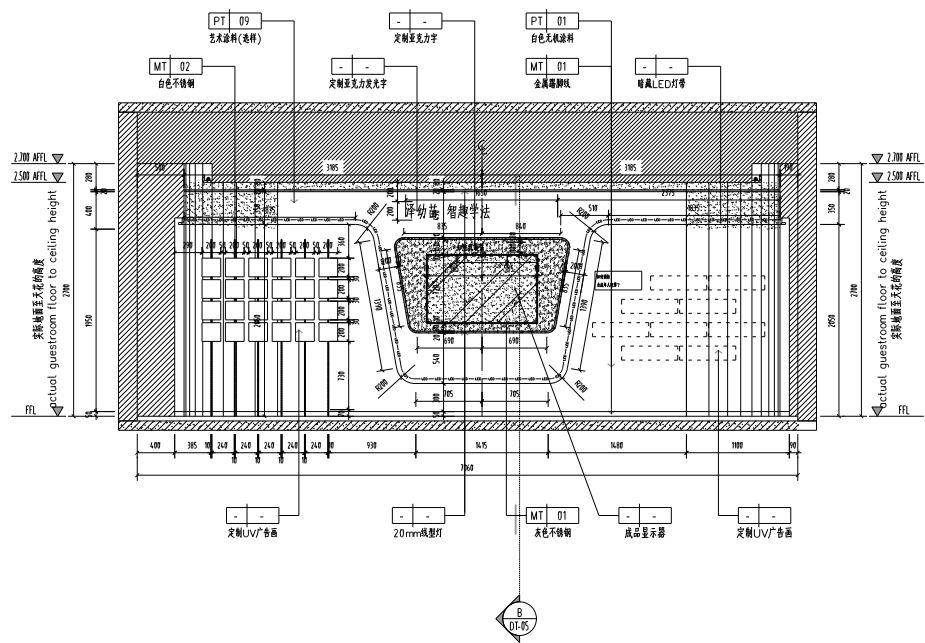
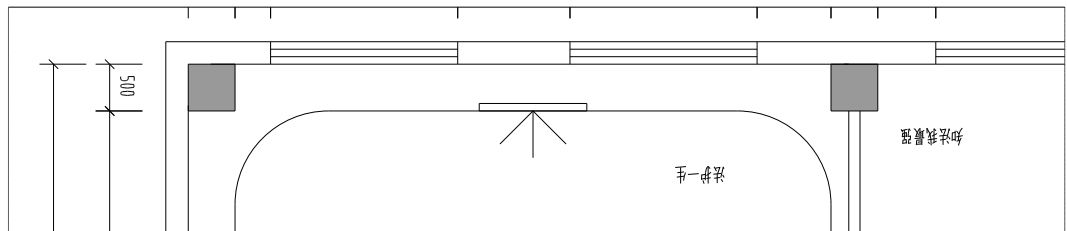
展厅立面图

1:40 @A2

装饰

EL-04

20250518



连云港市灌南县人民检察院
未成年人综合司法保护中心

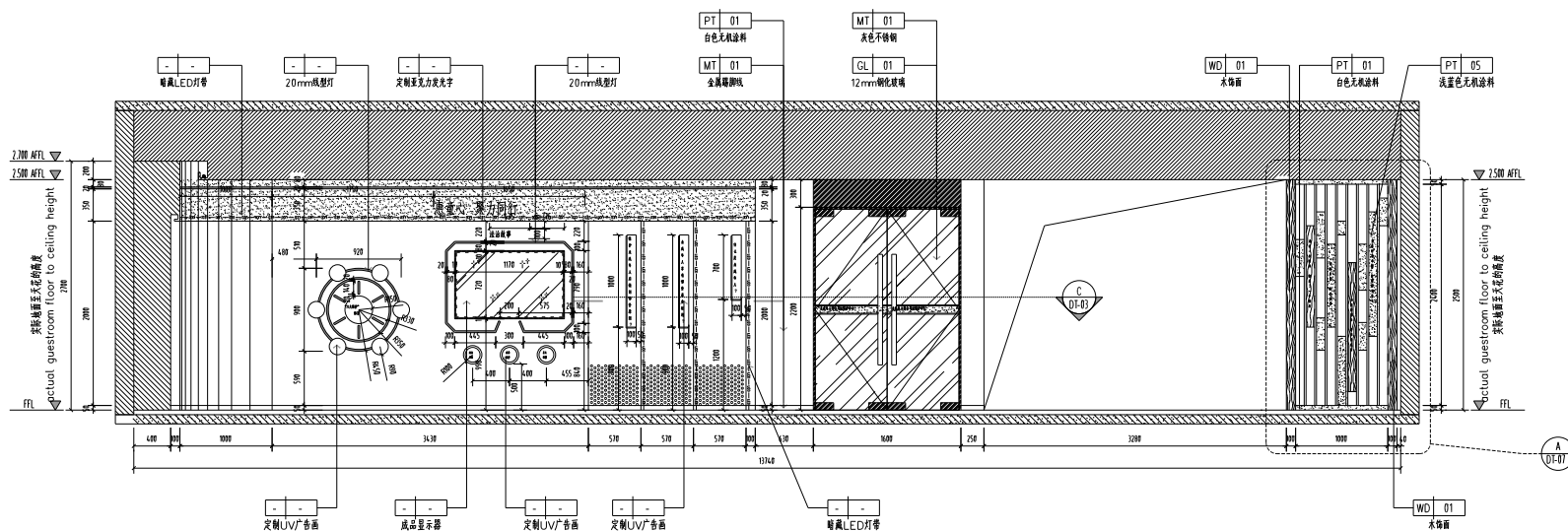
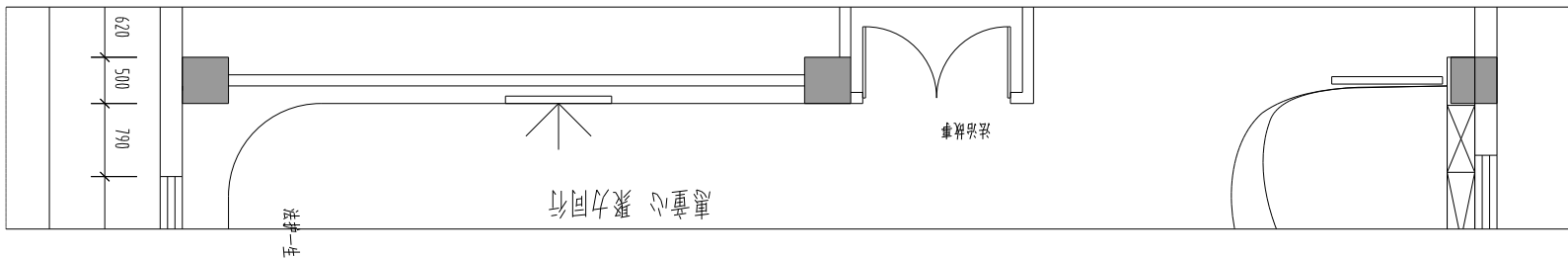
展厅立面图

1:40 @A2

装饰

EL-05

20250518



连云港市灌南县人民检察院
未成年人综合司法保护中心

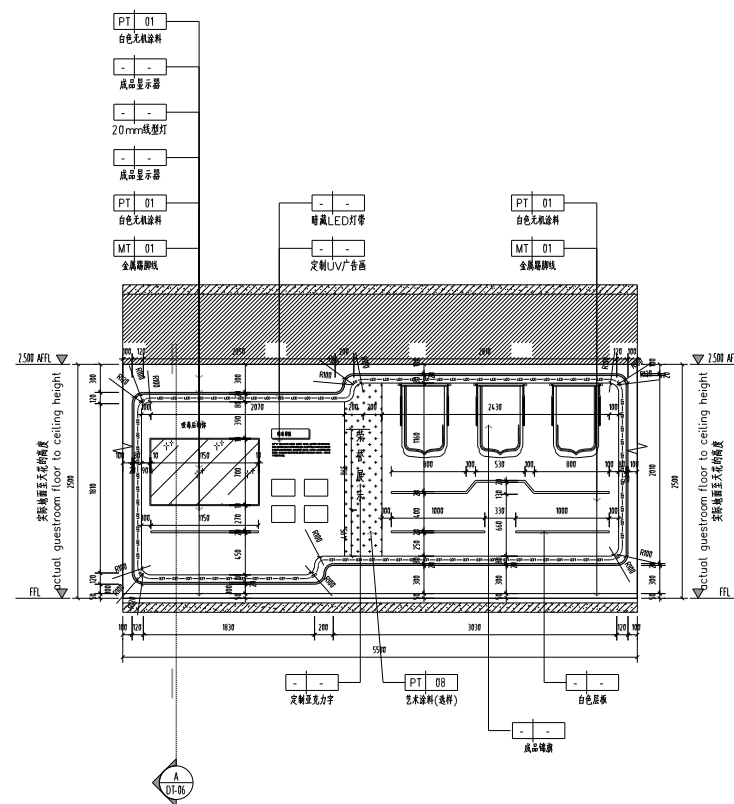
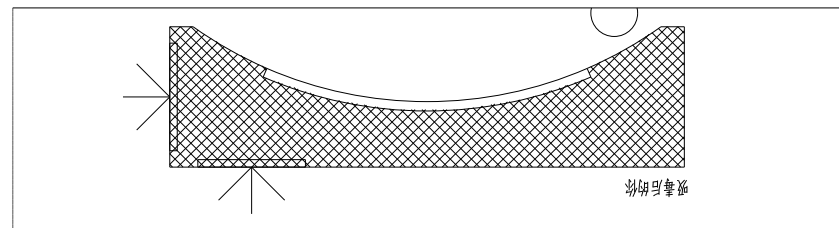
展厅立面图

1:4.0 @A2

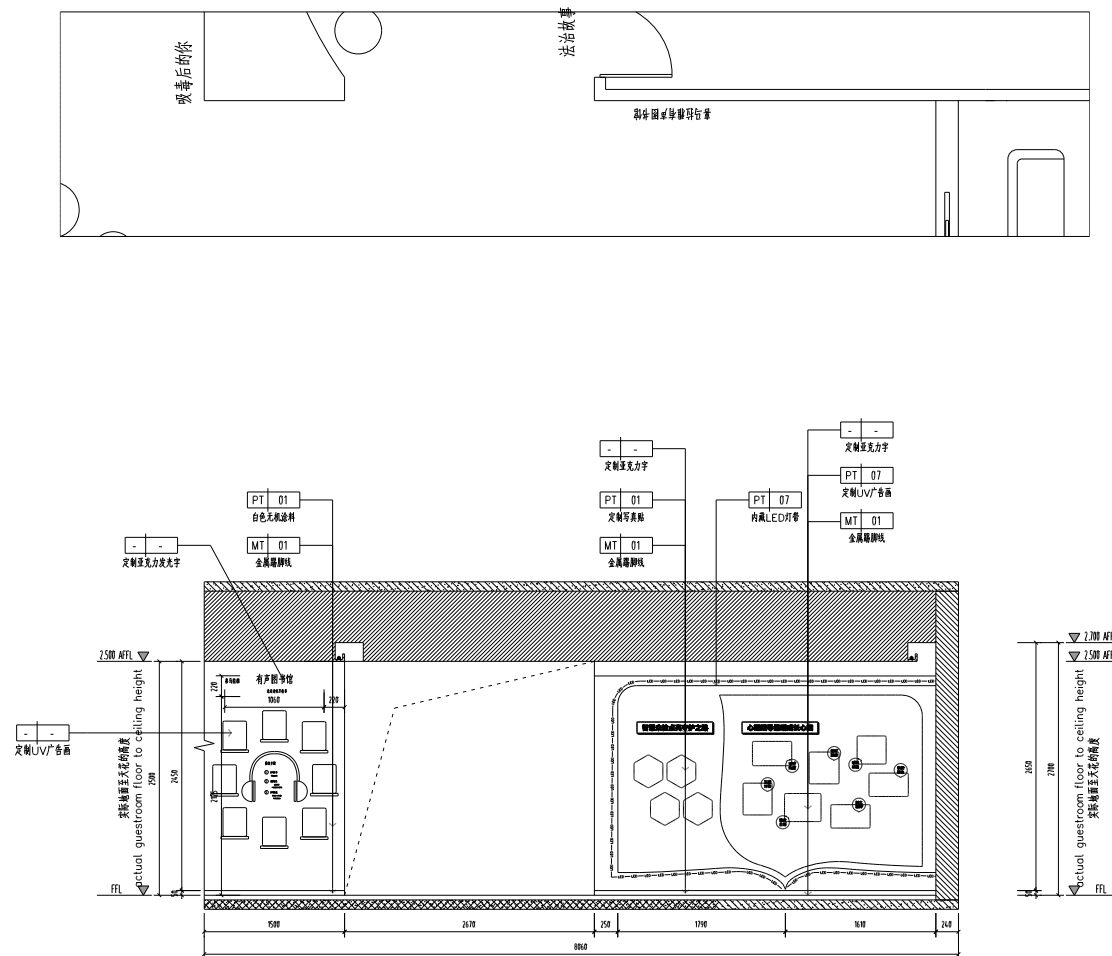
装饰

EL-06

20250518



20250518



连云港市灌南县人民检察院
未成年人综合司法保护中心

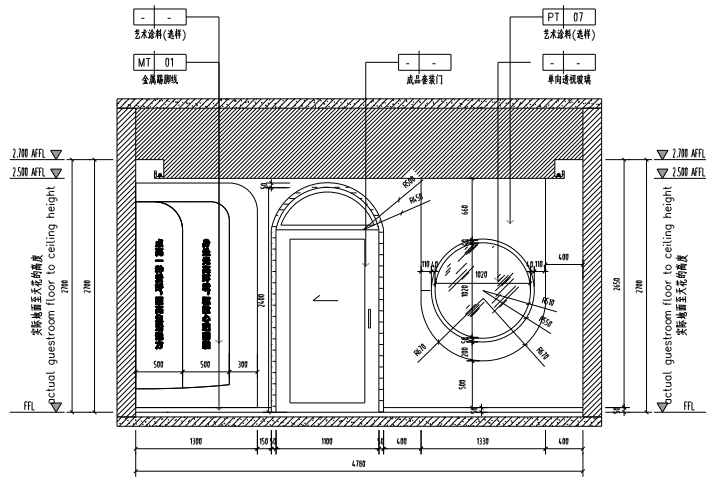
展厅立面图

1:40 @A2

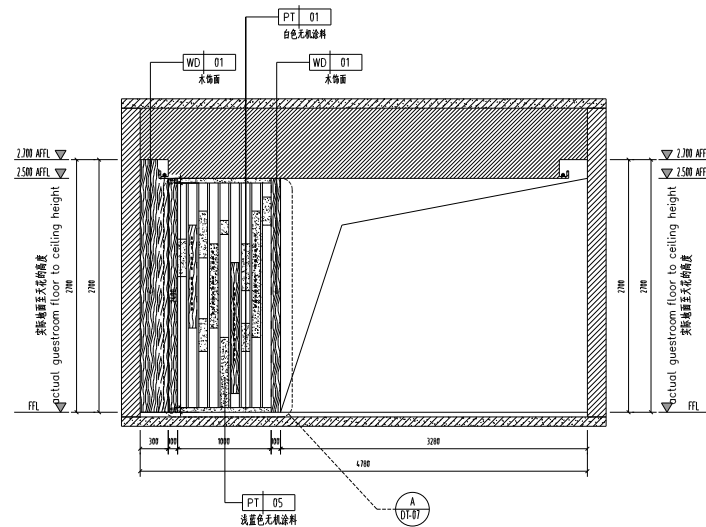
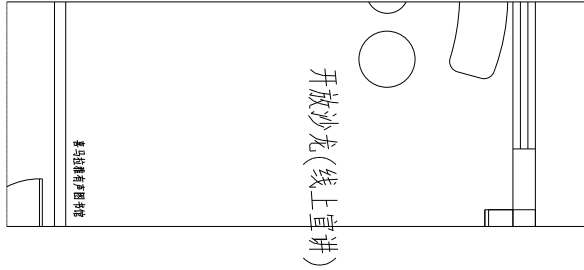
裝飾

EL-08

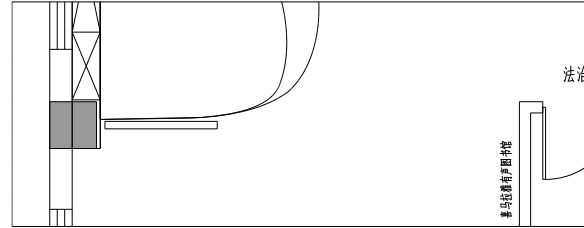
20250518



E10 ELEVATION
立面图 SCALE 1:40



E11 ELEVATION
立面图 SCALE 1:40



连云港市灌南县人民检察院
未成年人综合司法保护中心

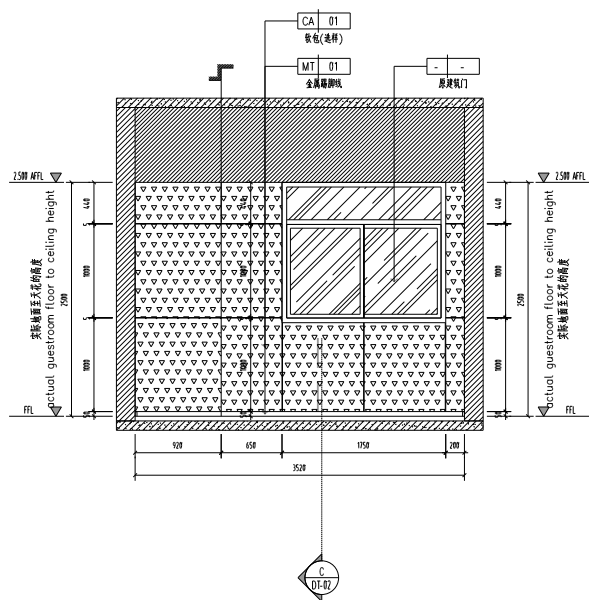
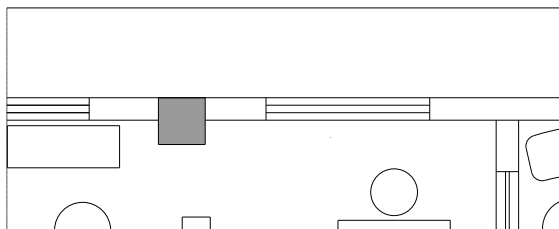
展厅立面图

1:40 @A2

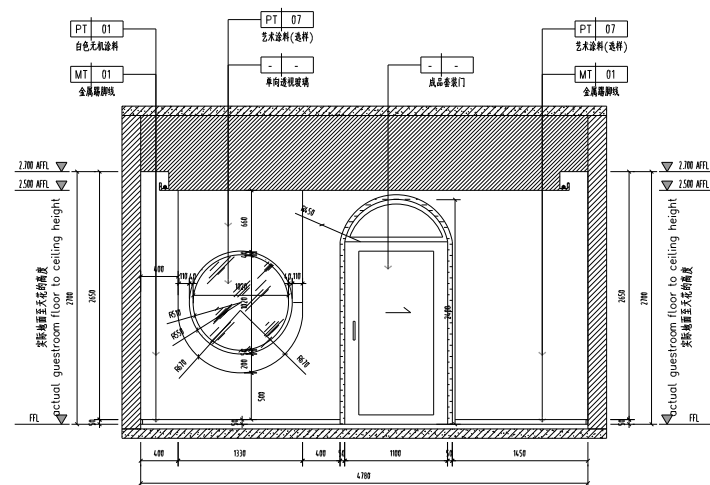
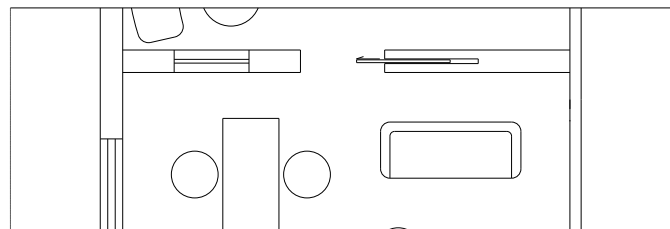
装饰

EL-09

20250518



E12 ELEVATION
- 立面图 SCALE 1:40



E13 ELEVATION
- 立面图 SCALE 1:40

连云港市灌南县人民检察院
未成年人综合司法保护中心

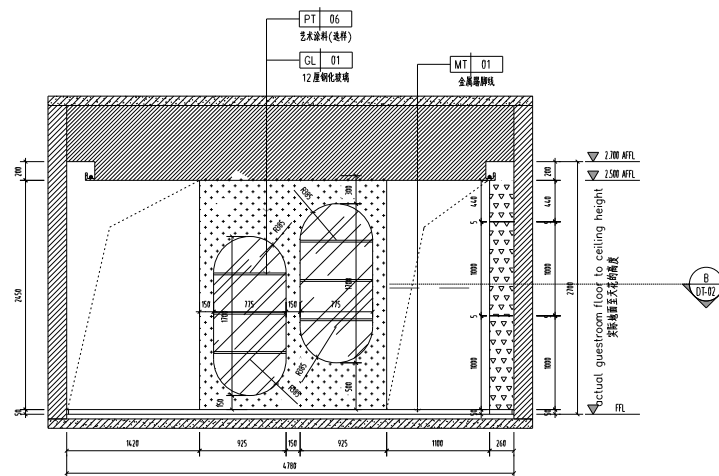
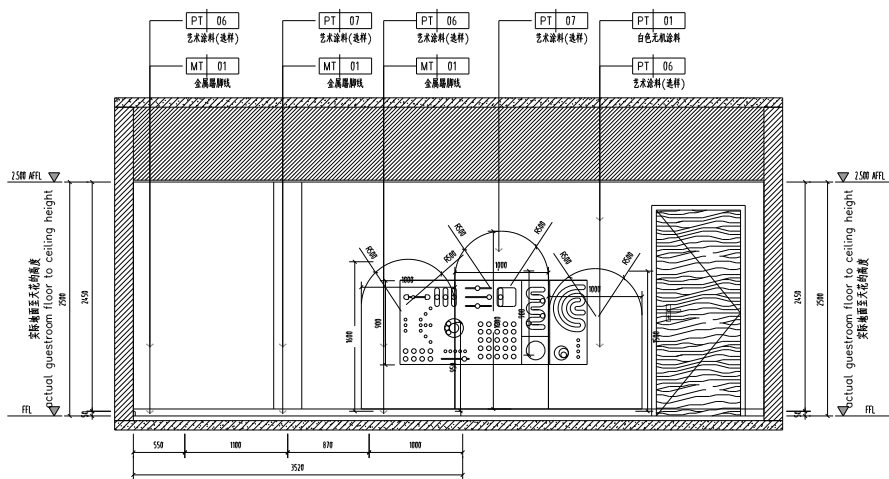
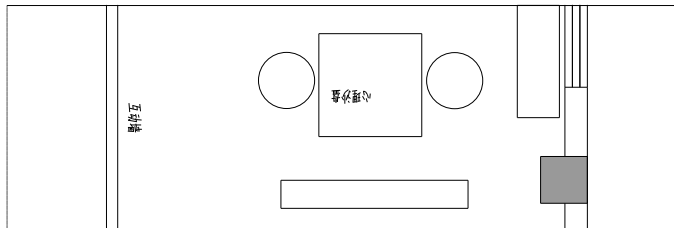
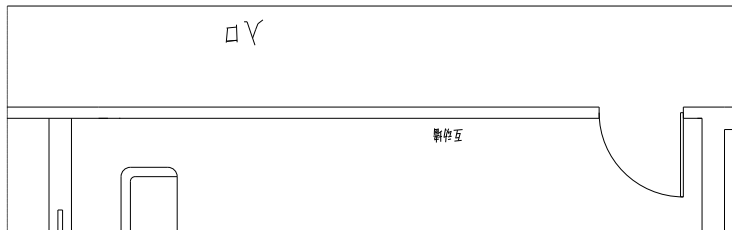
询问室立面图

1:40 @A2

裝飾

EL-10

20250518



E14 ELEVATION
立面图 SCALE 1:40

E15 ELEVATION
立面图 SCALE 1:40

连云港市灌南县人民检察院
未成年人综合司法保护中心

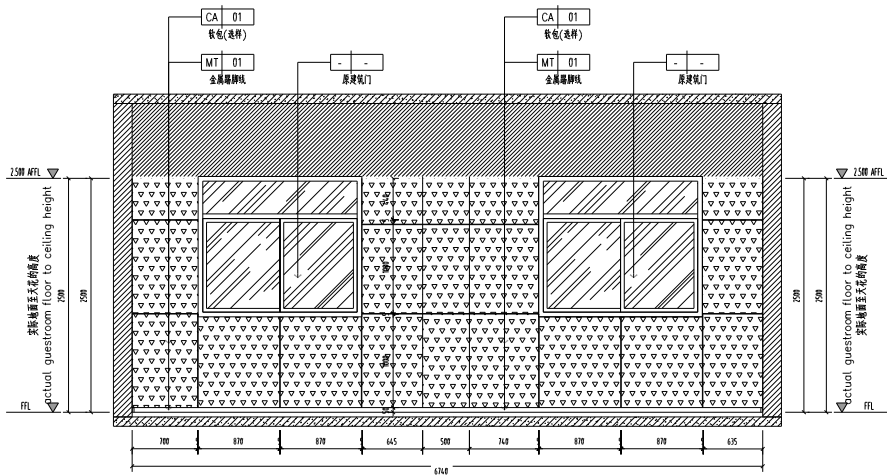
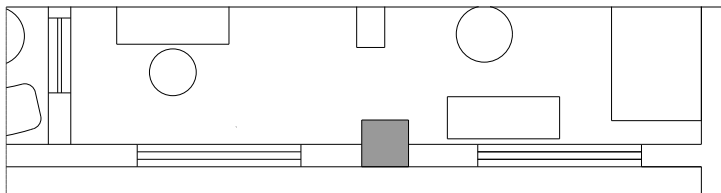
询问室立面图

1:40 @A2

装饰

EL-11

20250518



连云港市灌南县人民检察院
未成年人综合司法保护中心

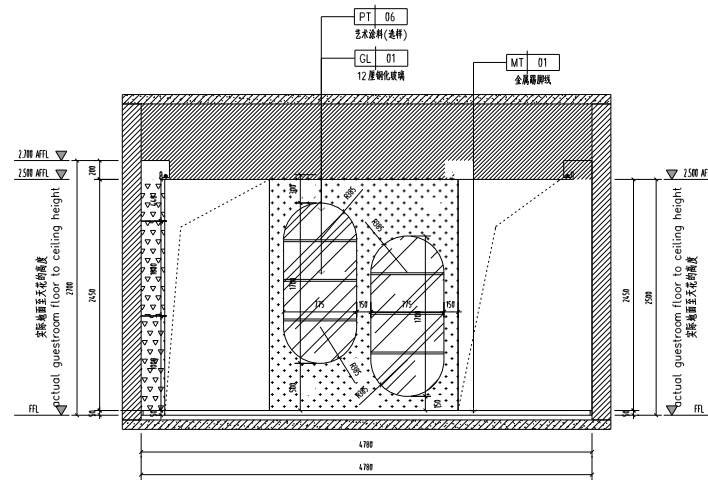
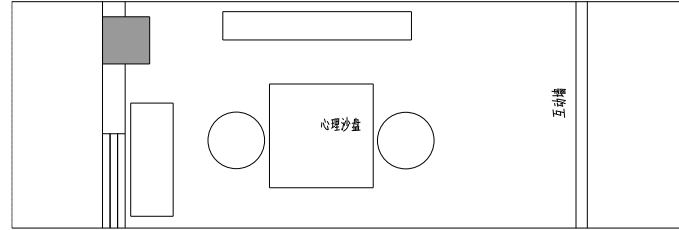
询问室立面图

1:4.0 @A2

装饰

EL-12

20250518



连云港市灌南县人民检察院
未成年人综合司法保护中心

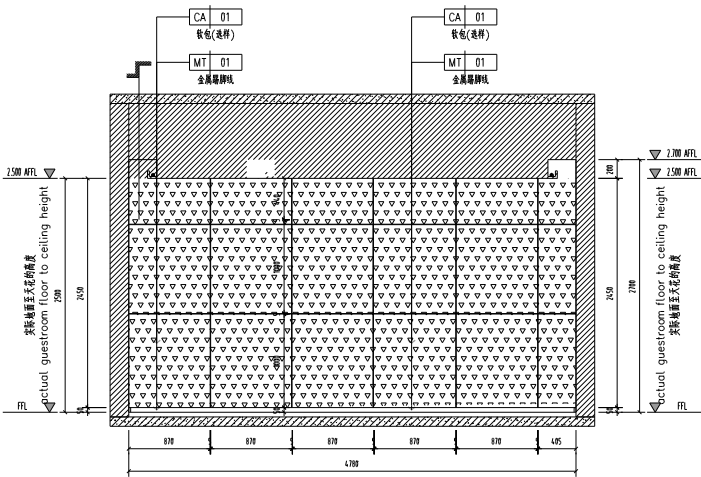
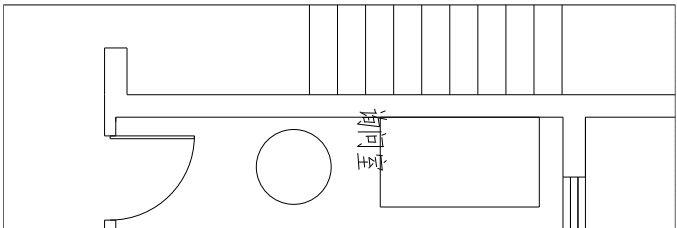
询问室立面图

1:40 @A2

装饰

EL-13

20250518



E18 ELEVATION
立面图 SCALE 1:4.0

连云港市灌南县人民检察院
未成年人综合司法保护中心

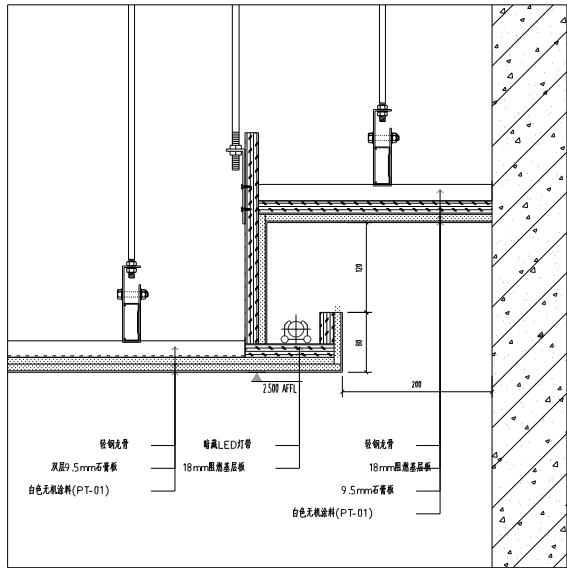
询问室立面图

1:4.0 @A2

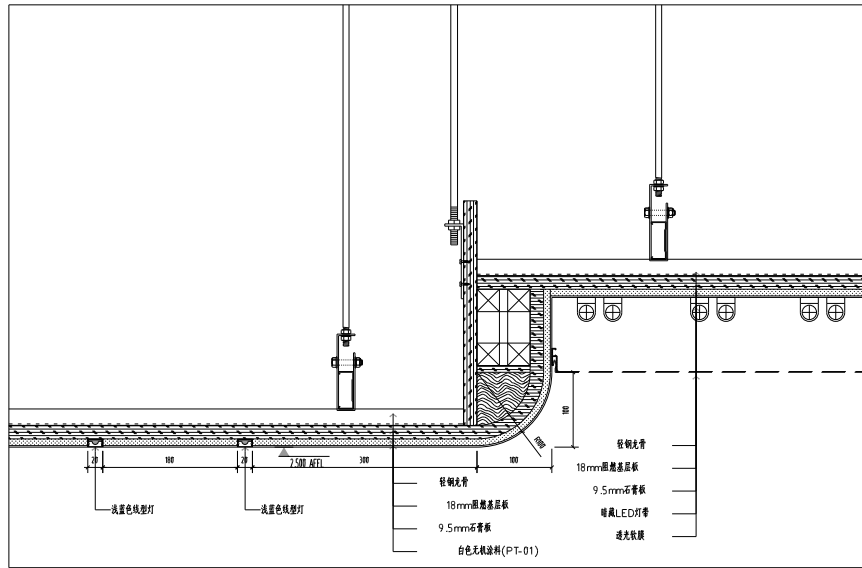
装饰

EL-14

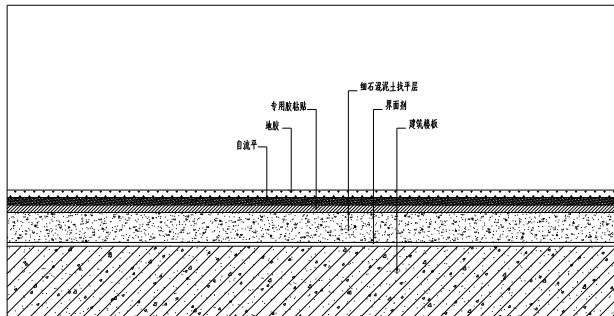
20250518



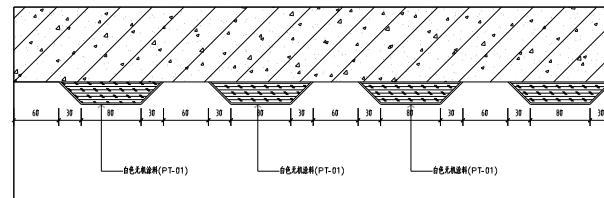
A
-
节点大样图 SCALE 1:5



A
-
节点大样图 SCALE 1:5



A
-
节点大样图 SCALE 1:5



A
-
节点大样图 SCALE 1:5

连云港市灌南县人民检察院
未成年人综合司法保护中心

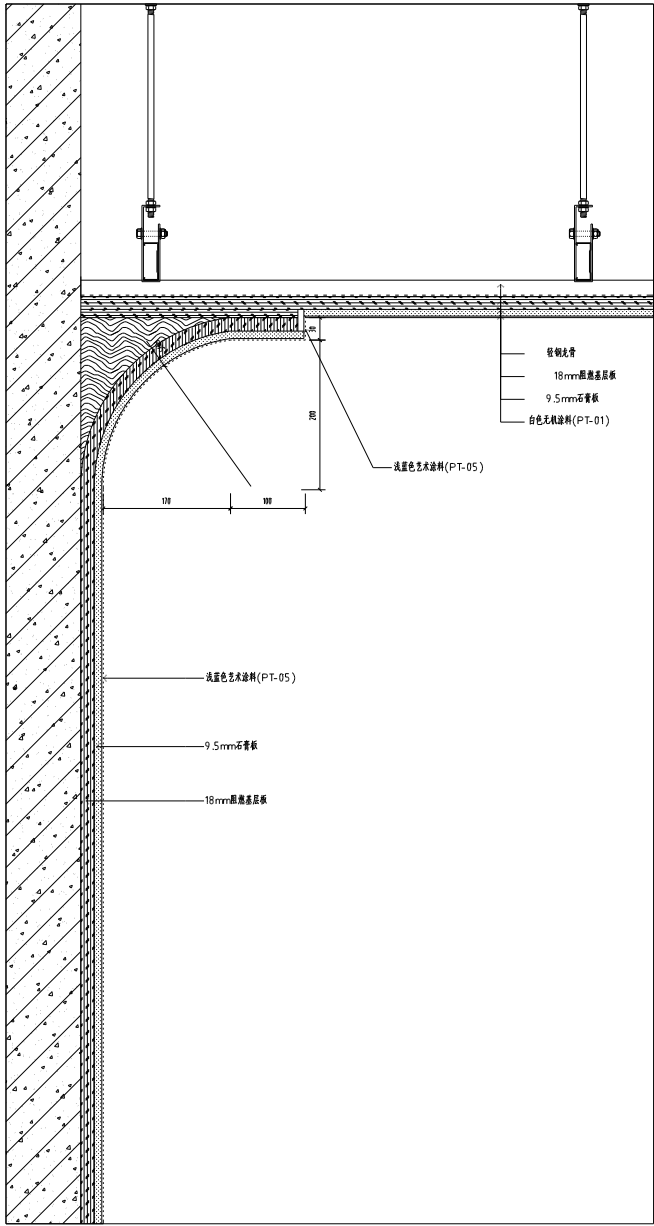
节点大样图01

见图

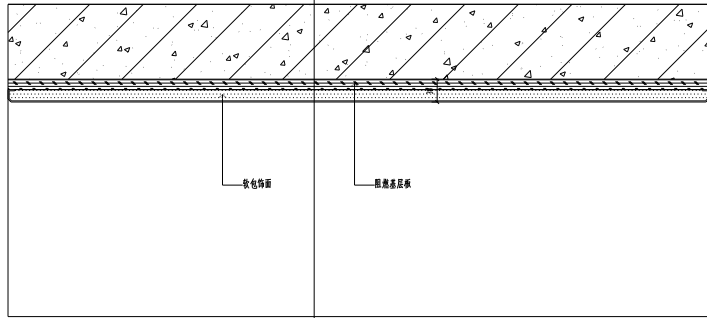
装饰

DT-01

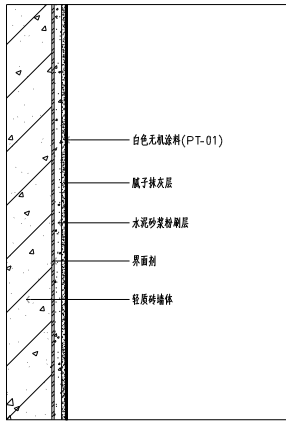
20250518



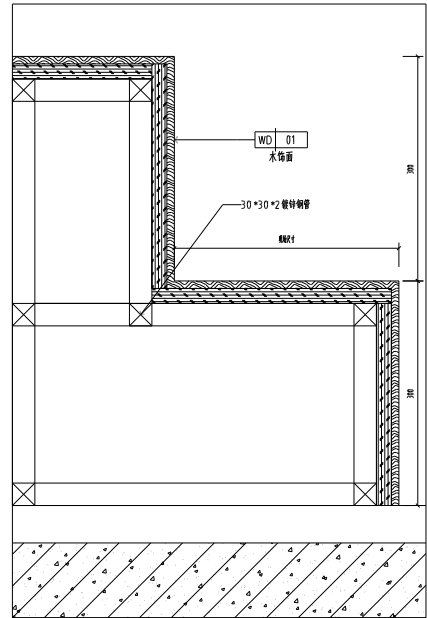
A
-
节点大样图
SCALE 1:5



B
-
节点大样图
SCALE 1:5



C
-
节点大样图
SCALE 1:5



D
-
节点大样图
SCALE 1:5

连云港市灌南县人民检察院
未成年人综合司法保护中心

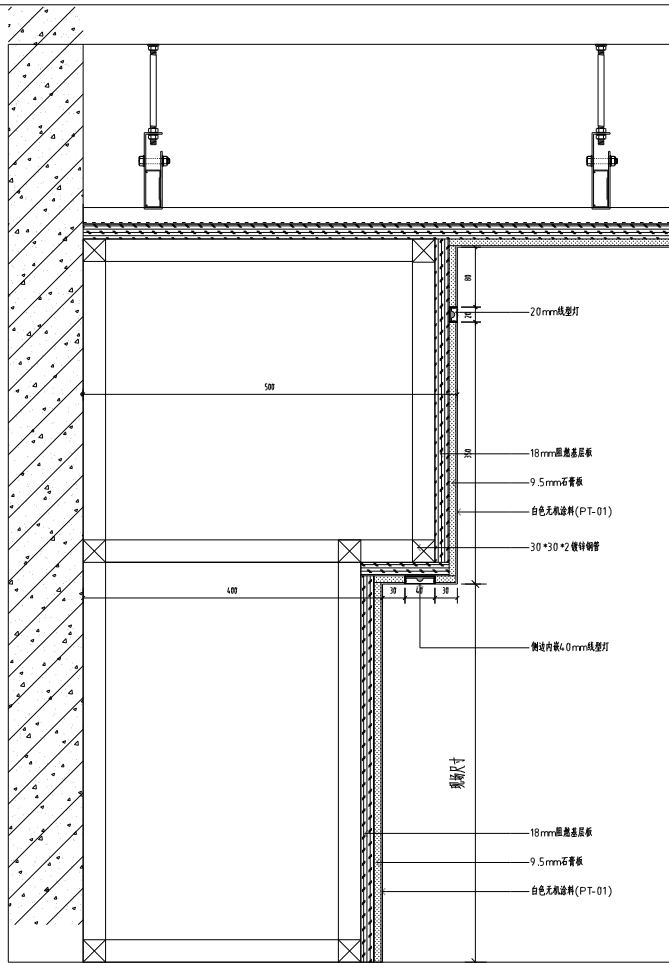
节点大样图02

见图

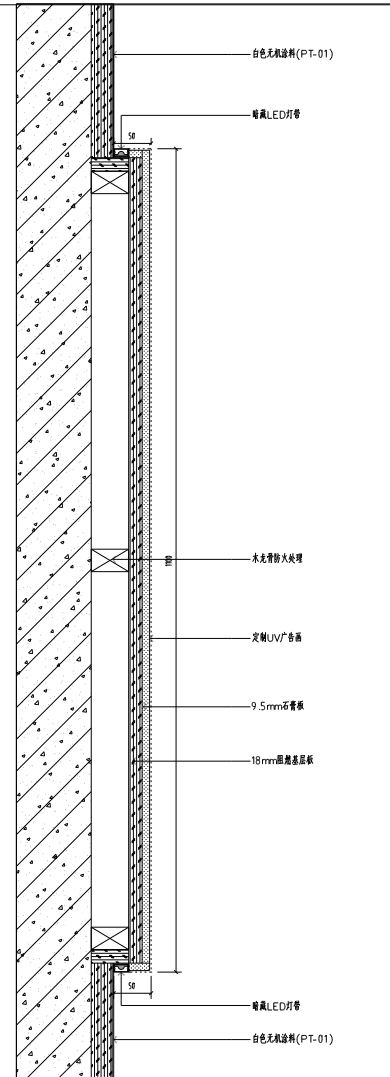
装饰

DT-02

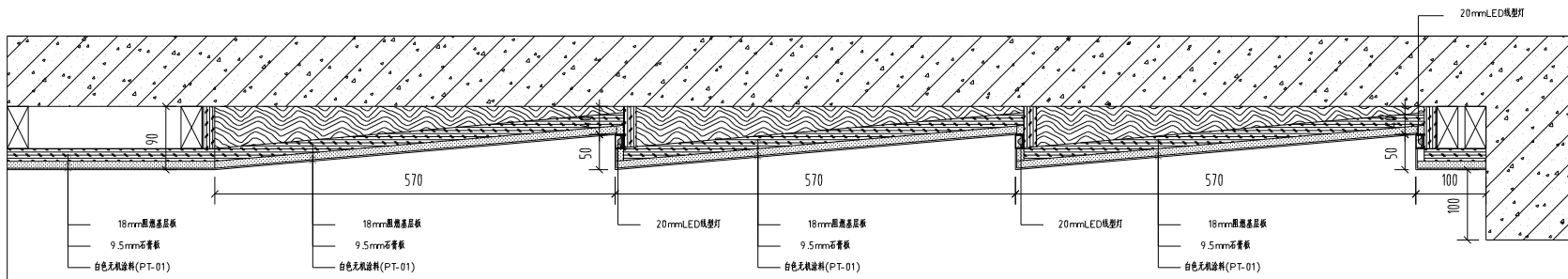
20250518



A
节点大样图
SCALE 1:5



B
节点大样图
SCALE 1:5



C
节点大样图
SCALE 1:5

连云港市灌南县人民检察院
未成年人综合司法保护中心

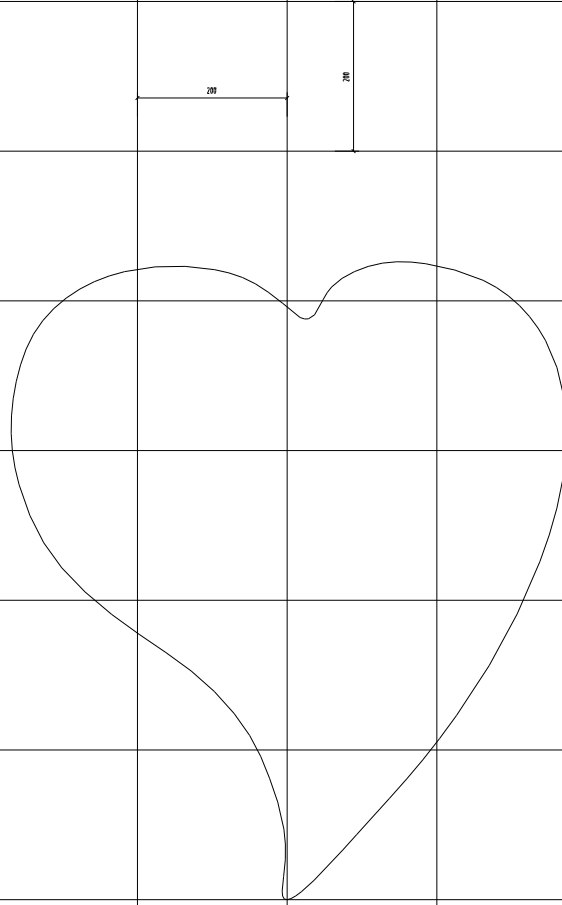
节点大样图02

见图

装饰

DT-03

20250518



连云港市灌南县人民检察院
未成年人综合司法保护中心

节点大样图02

见图

装饰

DT-04

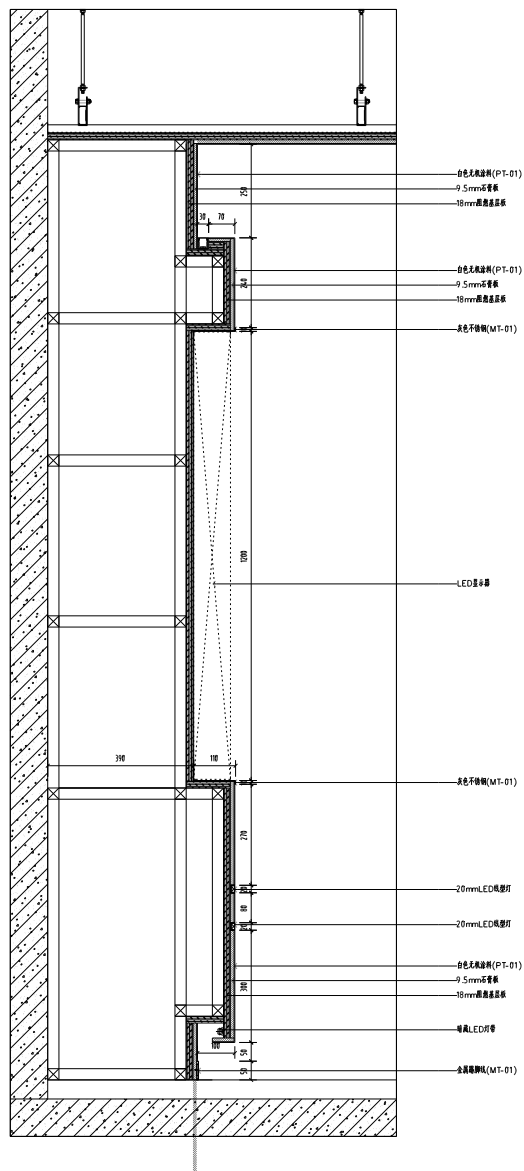
20250518



节点大样图

DETAIL

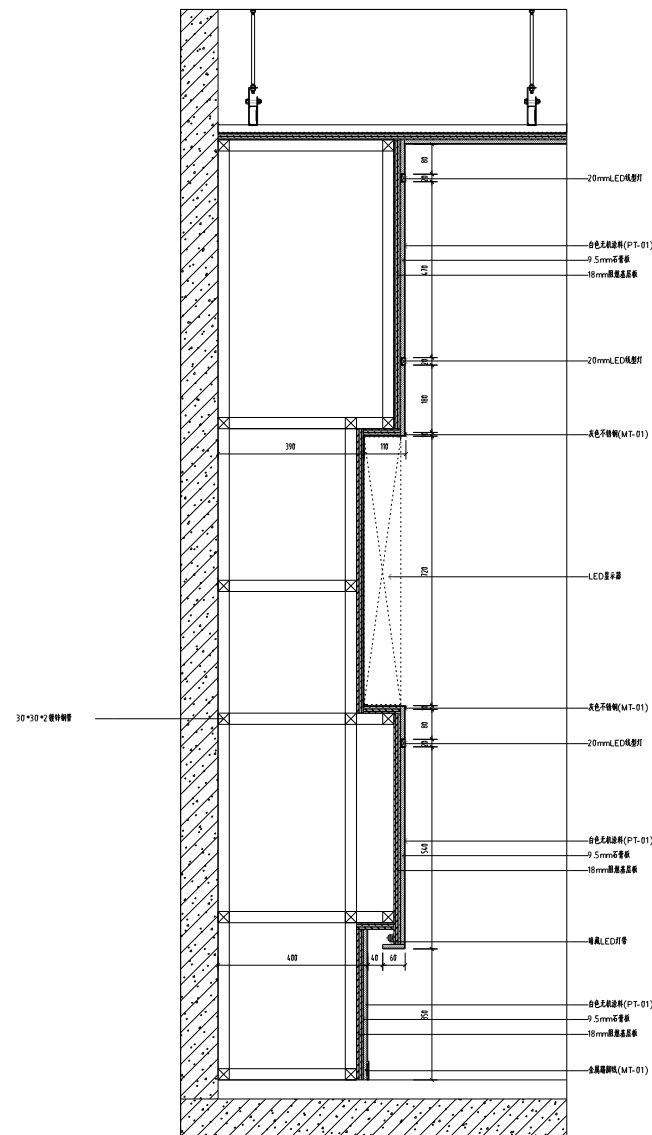
SCALE 1:5



A
-
节点大样图

DETAIL

SCALE 1:10



B
-
节点大样图

DETAIL

SCALE 1:10

连云港市灌南县人民检察院
未成年人综合司法保护中心

节点大样图05

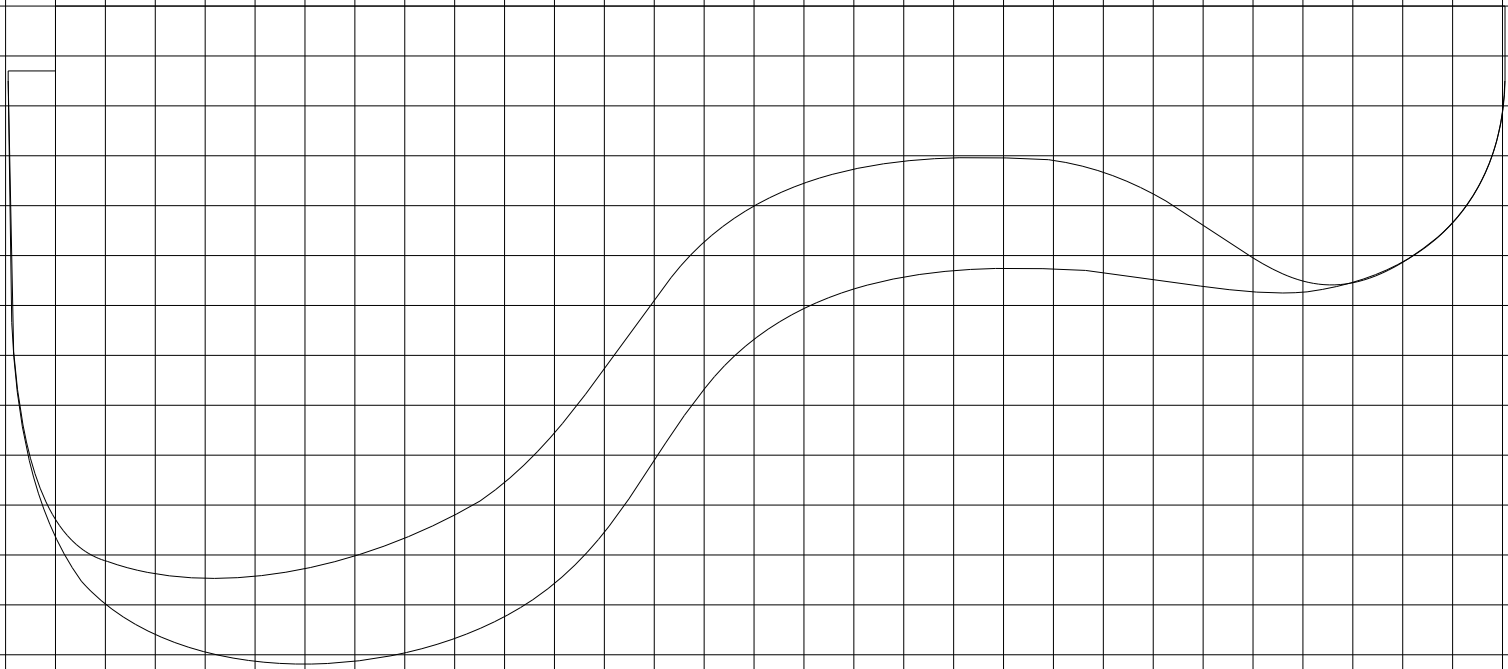
见图

装饰

DT-05

20250518

200
200



连云港市灌南县人民检察院
未成年人综合司法保护中心

节点大样图08

见图

装饰

DT-08

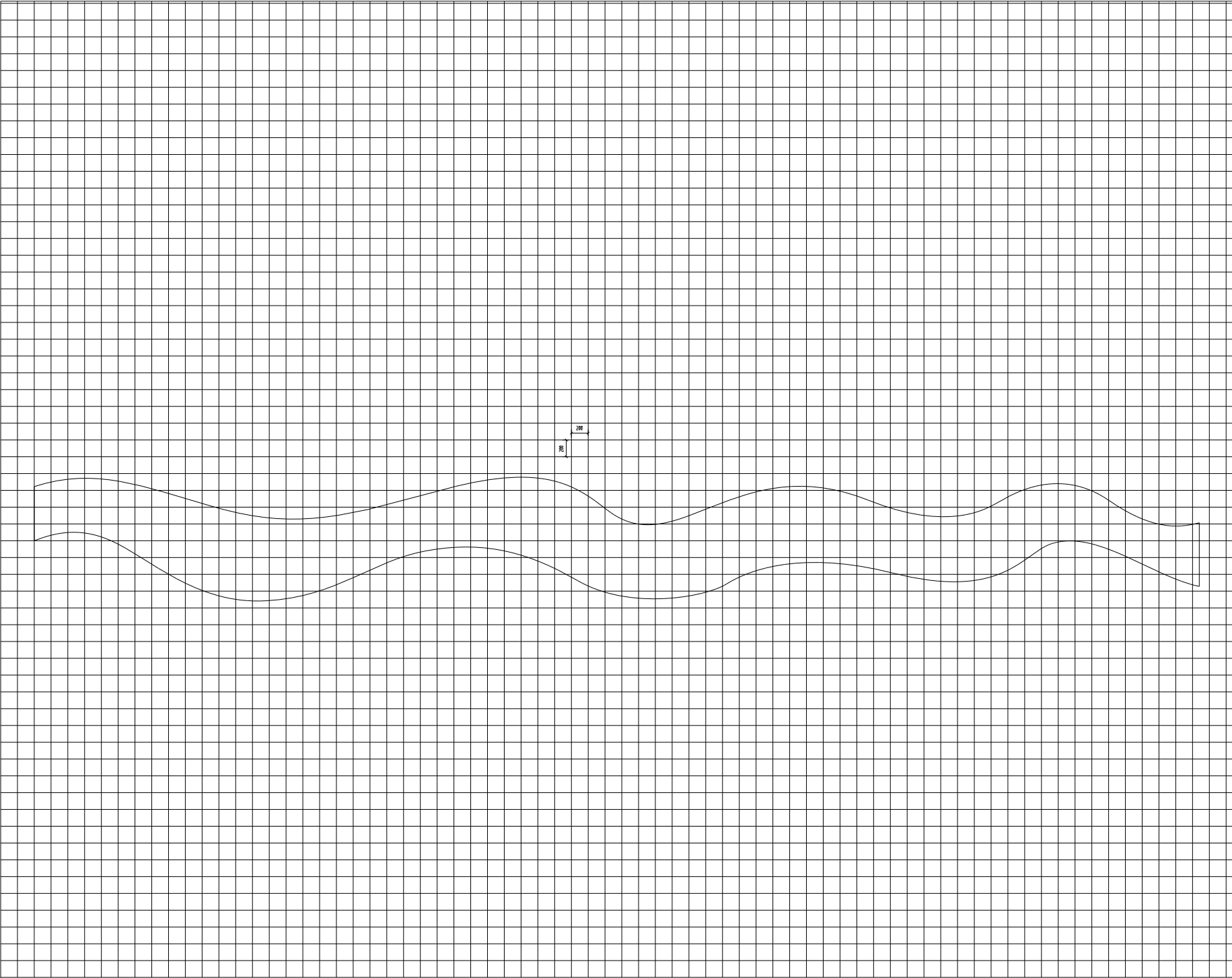
20250518



节点大样图

DETAIL

SCALE 1:15



连云港市灌南县人民检察院 未成年人综合司法保护中心
节点大样图09
见图
装饰
DT-09
20250518