

# 海门临江新区临匡路新建工程

设计编号：NT253810

## 施 工 图

第四册 共四册

绿化工程



江苏华里设计有限公司

二〇二五年十二月

# 海门临江新区临匡路新建工程

## 施 工 图

第四册 共四册

第一册 道路工程


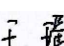
第二册 排水工程

第三册 交通工程

★ 第四册 绿化工程

# 海门临江新区临匡路新建工程

# 施 工 图

批 准	徐玉中				
审 定	胡金萍		专业负责	胡金萍	
审 核	胡金萍		校 对	吴越	
项目负责	徐晶晶		设 计	王 瑶	
编制单位	 江 苏 华 里 设 计 有 限 公 司				
证书等级及编号	市政行业（道路工程、桥梁工程）专业甲级    证书编号：A132006048 市政行业专业乙级    风景园林专项乙级    证书编号：A232006045				
设计编号	NT253810				
编制日期	二〇二五年十二月				

图纸目录

序号	图 号	图纸名称	图纸规格	版次及日期										
				A版	日期	页数	B版	日期	页数	C版	日期	页数		
1	L-01	施工图设计说明	A3	●	2025.12	1								
2	L-02	绿化工程苗木表	A3	●	2025.12	1								
3	L-03	绿化种植平面设计图	A3	●	2025.12	1								
4	L-04	绿化种植立面设计图	A3	●	2025.12	1								
5														
6														
7														
8														
9														
10														
11														
12														
13														
14														
15														
16														
17														
18														
19														

图例      ● 本次出图    ○ 历次出图    △ 待出图

特别说明:本工程严格按照国家有关强制性标准设计,请业主、承包商、监理三方认真阅读本图纸发现问题及时与本单位联系解决以免造成损失。

 <b>江苏华里设计有限公司</b> 市政行业（道路工程、桥梁工程）专业甲级    证书编号：A132006048 市政行业专业乙级    风景园林专项乙级    证书编号：A232006045	建设单位	海门临江新区管委会	批 准	徐玉中		项目负责	徐晶晶		设计阶段	专 业	比 例	设计编号	NT253810
	工程项目	海门临江新区临匡路新建工程	审 定	胡金萍		专业负责	胡金萍		施工图	绿化工程		图纸编号	L-00
	图纸名称	目 录	审 核	胡金萍		校 对	吴 越		设 计	王 瑶		日 期	2025.12

# 绿化种植施工说明

## 一、工程概况：

本项目为临匡道路配套绿化工程，绿化设计包括：两侧绿化带，面积约1086平方米；以占领性绿地为主。

## 二、设计依据：

1. 招标文件及有关的技术文件

2. 《公园设计规范》GB 51192-2016

3. 《城市绿地设计规范》GB 50420-2007

4. 《园林绿化工程项目规范》GB 55014-2021

5. 《园林绿化栽植土质量标准》DG/TJ08-231-2013

6. 《园林绿化工程施工及验收规范》CJJ/T82-2012

7. 《园林绿化养护技术规程》DG/TJ08-19-2011

8. 《城市道路绿化设计标准》CJJ/T75-2023

## 三、绿化施工要求：

1. 种植时间：应在种植季节进行，尽量在春、秋两季栽植，落叶树应在秋季落叶后、春季萌芽前非冻期栽植。

2. 场地要求：栽植前绿化场地30CM深应去除垃圾、碎砖、玻璃、金属等杂质，漏平耙细。土壤应遵循园林栽植土质量标准，如种植地的土壤含有有害成分，以及强酸性土、强碱土、盐土、盐碱土、重粘土、沙土等，均应根据设计规定，采用客土或采取改良或更换土壤的技术措施。

3. 种植土要求：为保证植物健康、正常的生长，除地下车库有效荷载或种植池尺寸限制的情况外，园林植物生长所必须的种植土层厚度：回填的种植土要求底土有一定的肥力，有利于植物的生长，切忌回填建筑渣土，局部乔木下要求施足基肥，保证植物良好长势。

4. 地形要求：绿地内土方造型应满足基本的排水要求，考虑自然雨水沉降，如无特别指明，则放坡朝向可排水方向，排水坡度设为2%。地形起伏要求柔和、顺畅，无洼地、起伏明显。对景观要求高的地形，当回填到设计地形大概标准，须联系设计方及甲方参与初验地形。绿化带边缘土壤需低于侧石5CM。

5. 苗木要求：在符合《城市绿化和园林绿地用植物材料木本苗》GJ/T34-91中相关规定的同时，苗木要达到苗木表中对苗木规格的要求，所有植物均应选种健壮、枝形优美植株。要求无病虫害、健康、树冠完整、姿态优美，特殊品种、规格的苗木应提供植物图片或安排设计方和甲方代表至苗园挑选和确认。如果本图所选的植物种类与市场苗源实际规格、品种出入较大，或在种植时需作位置调整，需即时与设计方和业主协商，增减种植数量和变化苗木品种须由业主及园林设计师审核，以确保绿化效果。

6. 种植要求：

(1)种植放样前充分熟读理解设计意图，放样时应按图纸比例放大到实地，若图纸与实地有出入，可根据实际情况作适当调整，施工单位应该核实地下管线系统和地上电线的位置走向，遇地下异物时做到“一探、二试、三挖”，保证不挖坏地下管线和构筑物，种植时应注意避开各种市政地下地上设施、电缆等管线、路灯等。

(2)灌木、地被种植应有较好的视觉效果，密度以修剪后不见裸土为宜，不同品种的板块地被之间应留宽10-15CM的沟，靠色块边缘可用规格略小的灌木向外斜种，确保与草坪衔接自然美观。

## 四、绿化养护要求：

- 一般情况下，养护期应从第一株植物运到基地时开始，并持续到正式养护期开始后十二个月之后，或持续到最后审查批准时为止。养护期内，应及时更新复壮受损苗木等，并能按设计意图和植物生态特性，如：喜阳、喜阴、耐旱、耐湿等分别养护，且根据植物生长不同阶段及时调整，保持丰富的层次和群落结构。

(1)在养护期内负责清理杂物、浇水保持土壤湿润、追肥、修剪整形、抹不定芽、防风、防治病虫害、除杂草、排渍除涝等。

(2)抹不定芽及保主枝：

截干乔木，成活后萌芽很不规则，这时应该将设计的最低分枝高度以下的全部不定芽抹掉，在最低分枝高度以上选3-5个生长健壮、长势良好、有利于形成均匀冠幅的新芽保留，将其余的抹掉.其余乔灌木依造景需要去除新芽，以利于形成优美树型为准。

(3)浇水：为确保土壤适当潮湿，所有植物都要加强肥水管理。在早期的成活阶段应勤浇水，干旱季节应每日浇水，潮湿季节在需要时浇水。

(4)除草：保证种植区域无杂草，至少每月应彻底除草一次，所有被去除掉的覆盖料与土壤应重新填回。将所有除掉的杂草与垃圾搬离绿地。

(5)稳固：应随时对植物和支撑木棍进行加固，特别是暴风雨和台风季节。

(6)修剪以加速植物繁茂生长，促进开花，所有死、坏枝条及枯花应及时去除。修剪时期依不同植物品种而定。用锋利剪刀修剪整齐切口避免撕破，修剪枝条时切口应与茎齐平。所有直径>3CM的切口应涂以适当保护材料。

(7)病虫害防治：以预防为主，定期检查所有地面植物是否被病虫害感染。鉴定感染特征，种类；及时消除所有病害。

(8)修剪草坪：在主要生长季每月至少剪草一次，手剪或机械剪不限。干旱季节应修剪两次，留茬高度依不同品种而定，一般为50MM。

(9)注意当年的苗木防冻防风处理，使用树干包裹、树干涂白、薄膜及支护(包括增温处理)等措施。

## 五、变更说明：


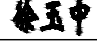
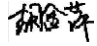

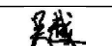
- (1)施工方应按图施工，若有改动，须提前告知，并应在甲方指令后，征得设计方和甲方的共同认可，由设计方出具体设计变更说明或由施工方提出相应的更改意见由设计方核对，认可后出变更。并由甲方下达变更通知单。

(2)甲方、设计方、施工总承包方、施工分包方应加强交流沟通。

(3)景观、绿化、建筑、结构、水、电等各工种施工相互配合，按照国家相关规范进行，并合理安排好施工进度，确保工程质量。

六、本设计说明未尽事宜，在具体操作实施过程中,应遵循当地相关职能部门制定的绿化种植类法规和规范。

特别说明:本工程严格按照国家有关强制性标准设计,请业主、承包商、监理三方认真阅读本图纸发现问题及时解决以免造成损失。

<div><div>江苏华里设计有限公司</div><div>市政行业（道路工程、桥梁工程）专业甲级 市政行业专业乙级</div><div>证书编号：A132006048 证书编号：A232006045</div></div>	建设单位	海门临江新区管委会	批 准	徐玉中		项目负责	徐晶晶		设计阶段	专 业	比 例	设计编号	NT253810
	工程项目	海门临江新区临匡路新建工程	审 定	胡金萍		专业负责	胡金萍		施工图	绿化工程		图纸编号	L-01
	图纸名称	目 录	审 核	胡金萍		校 对	吴 越		设 计	王 瑶		日 期	2025.12

景观	电气
交通	给排水
道路	桥梁

特别说明:本工程严格按照国家有关强制性标准设计,请业主、承包商、监理三方认真阅读本图纸发现问题及时与本单位联系解决以免造成损失。

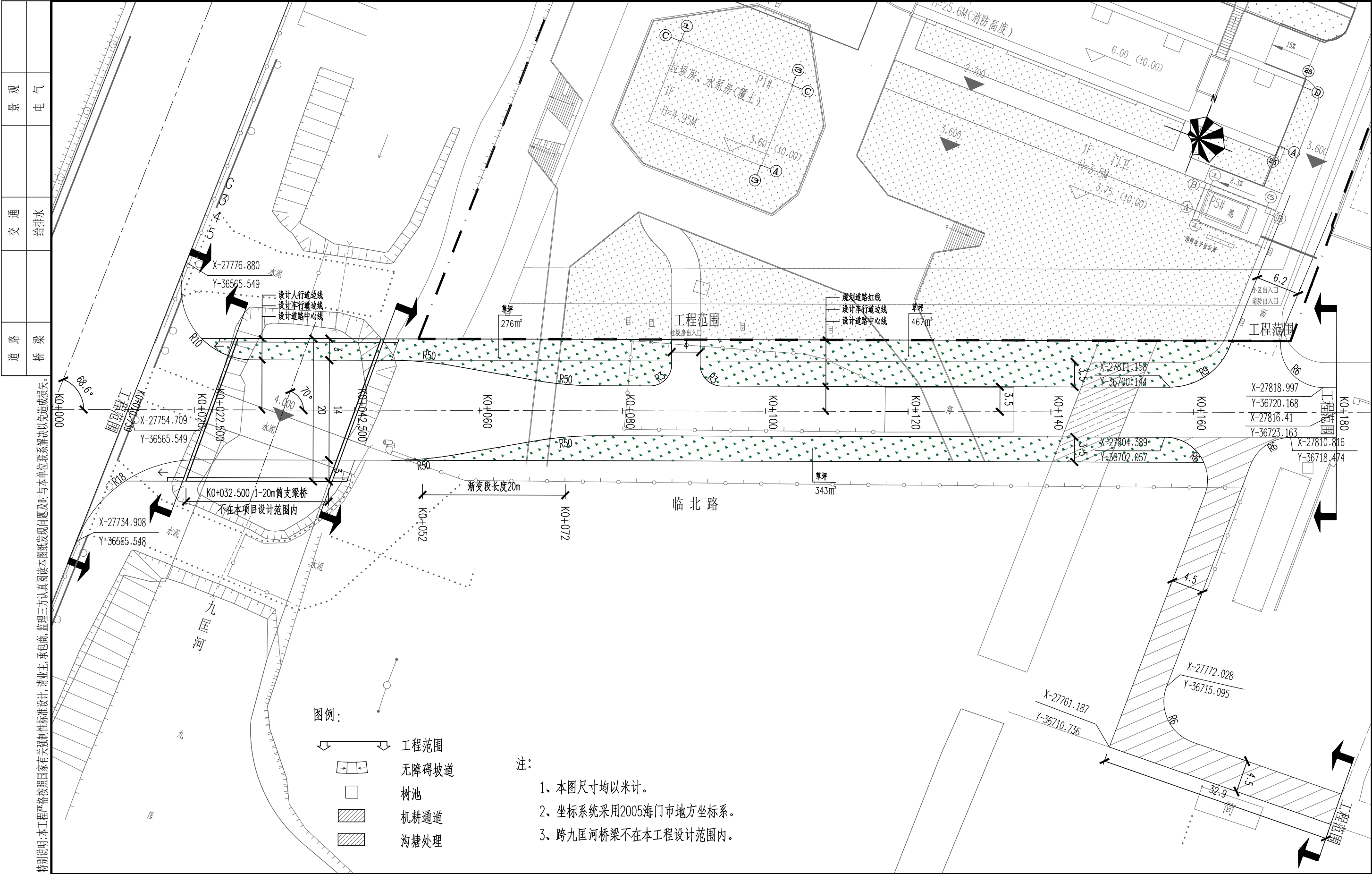
绿化工程苗木表

序号	品 种	数量	单位	规格(CM)			苗木附加说明
				高度	胸径(地径)	蓬径	
1	草坪	1086	平方米				百慕大混播黑麦草草卷满铺(沙培)，秋播多年生黑麦草草籽(12g/m²)

其他				
序号	名称	数量	单位	备注
1	种植土	326	立方米	暂估量,厚30cm
2	场地去杂	326	立方米	绿化场地30cm深去除垃圾、碎砖、玻璃、金属等杂质(暂估量)
3	商品有机肥	1086	KG	商品有机肥,有机质含量≥45%

说明: 1、苗木工程量具体以实计量;  
2、三级养护两年

 <b>江苏华里设计有限公司</b> 市政行业(道路工程、桥梁工程)专业甲级 证书编号: A132006048 市政行业专业乙级 风景园林专项乙级 证书编号: A232006045	建设单位	海门临江新区管委会	批 准	徐玉中	徐玉中	项目负责	徐晶晶	徐晶晶	设计阶段	专 业	比 例	设计编号	NT253810
	工程项目	海门临江新区临匡路新建工程	审 定	胡金萍	胡金萍	专业负责	胡金萍	胡金萍	施工图	绿化工程		图纸编号	L-02
	图纸名称	绿化工程苗木表	审 核	胡金萍	胡金萍	校 对	吴 越	吴越	设 计	王 瑶	王瑶	日 期	2025.12



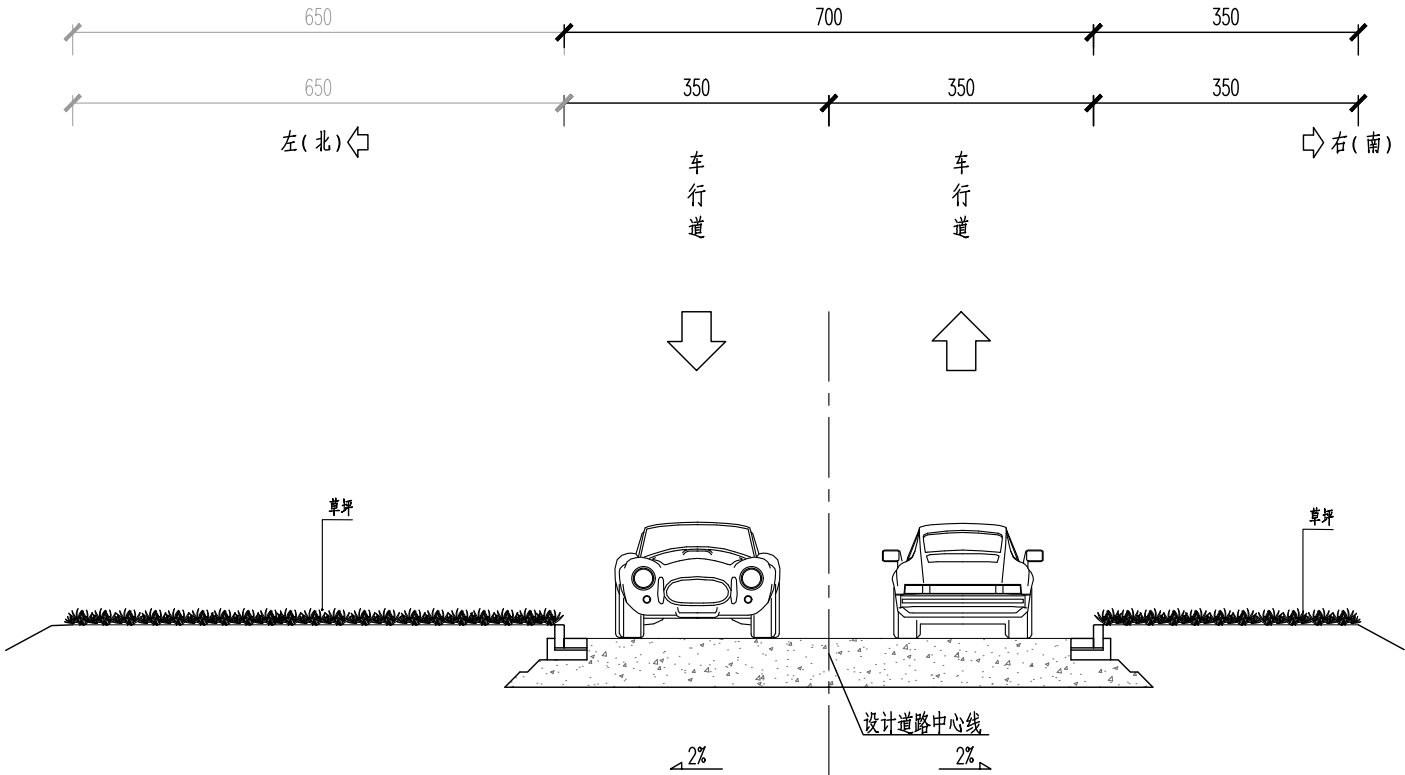
特别说明:本工程严格按照国家有关强制性标准设计,请业主、承包商、监理单位认真阅读全文图纸发现问题及时解决,以免造成损失。

景观	电气
交通	给排水
道路	桥梁

<div><div></div><div>江苏华里设计有限公司</div><div>市政行业（道路工程、桥梁工程）专业甲级 市政行业专业乙级 风景园林专项乙级</div></div> <div>证书编号: A132006048 证书编号: A232006045</div>	建设单位	海门临江新区管委会	批准	徐玉中	徐玉中	项目负责	徐晶晶	徐晶晶	设计阶段	专业	比例	设计编号	NT253810
	工程项目	海门临江新区临匡路新建工程	审定	胡金萍	胡金萍	专业负责	胡金萍	胡金萍	施工图	绿化工程	1:500	图纸编号	L-03
	图纸名称	绿化种植平面设计图	审核	胡金萍	胡金萍	校对	吴越	吴越	设计	王瑶	王瑶	日期	2025.12

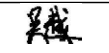
道 路	交 通	景 观	电 气	桥 梁	给 排 水

特别说明:本工程严格按照国家有关强制性标准设计,请业主、承包商、监理三方认真阅读本图纸发现问题及时与本单位联系解决以免造成损失。



道路标准横断面设计图  
(1:100)

注：  
1、本图尺寸均以厘米计。

 <b>江苏华里设计有限公司</b> 市政行业（道路工程、桥梁工程）专业甲级 市政行业专业乙级 风景园林专项乙级	建设单位	海门临江新区管委会	批 准	徐玉中		项目负责	徐晶晶		设计阶段	专 业	比 例	设计编号	NT253810
	工程项目	海门临江新区临匡路新建工程	审 定	胡金萍		专业负责	胡金萍		施工图	绿化工程		图纸编号	L-04
	图纸名称	绿化种植立面设计图	审 核	胡金萍		校 对	吴 越		设 计	王 瑶		日 期	2025.12