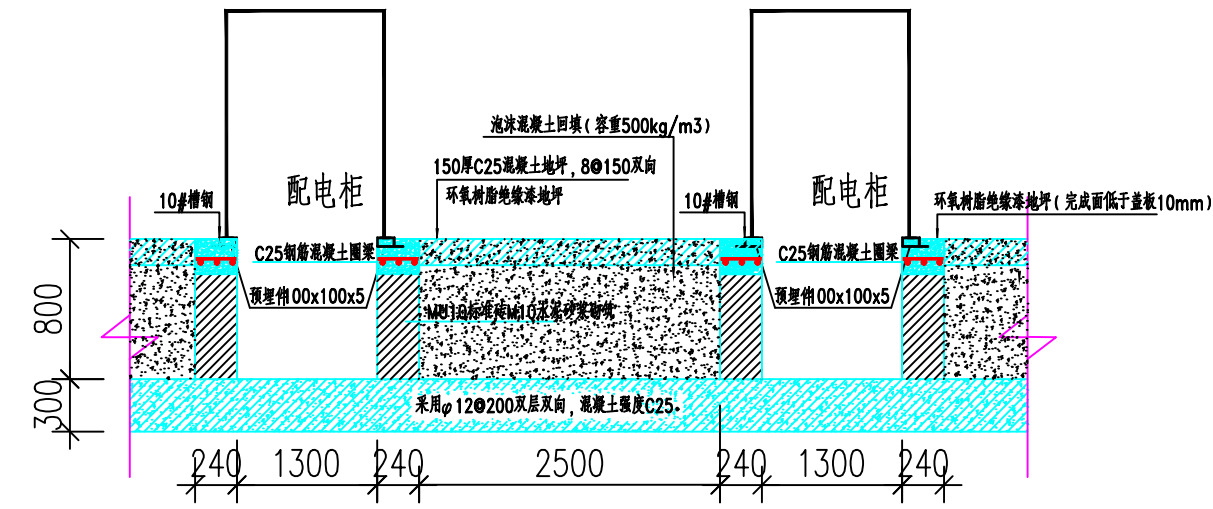
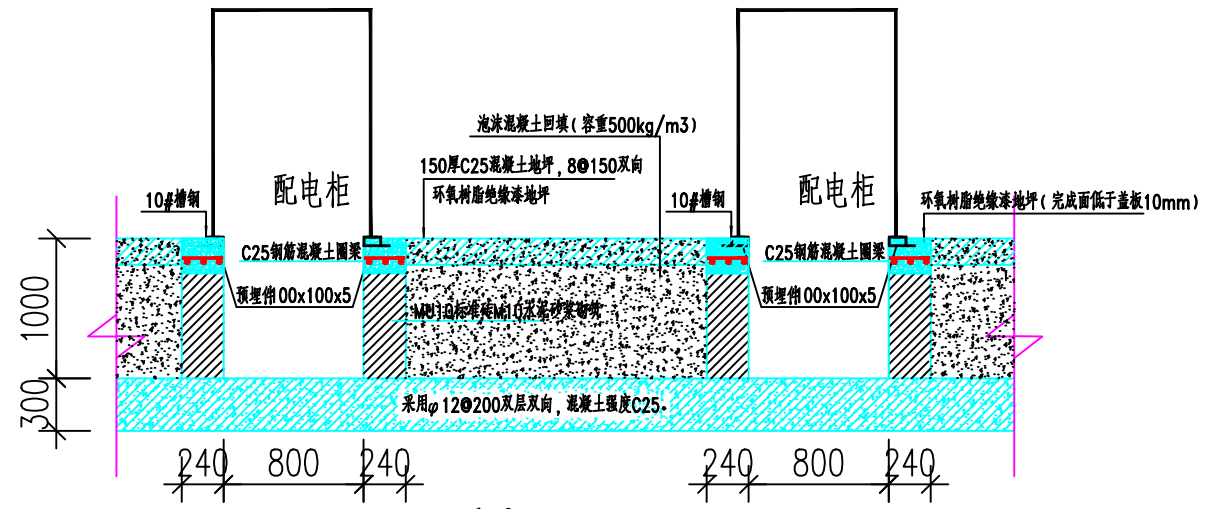


A

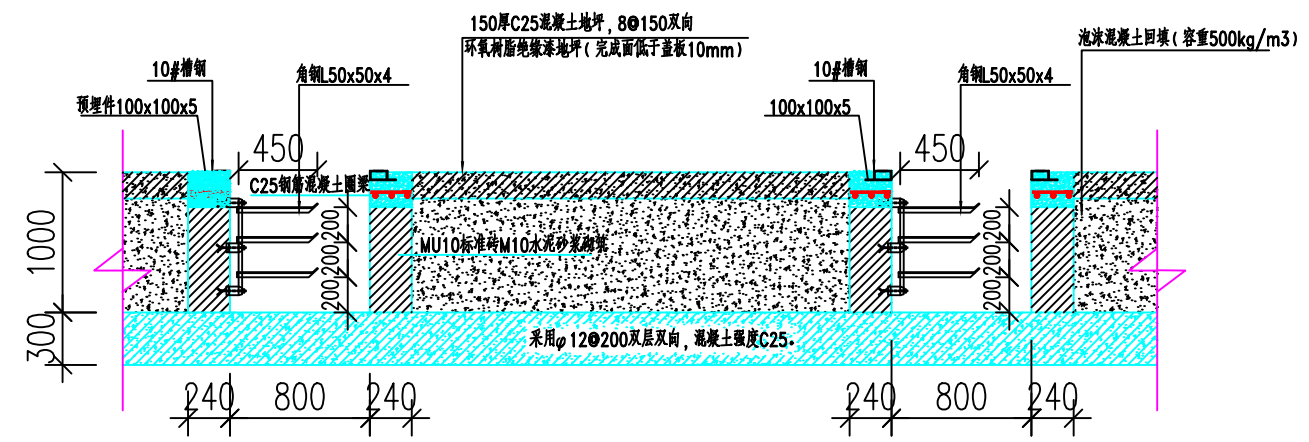


A-A剖面图

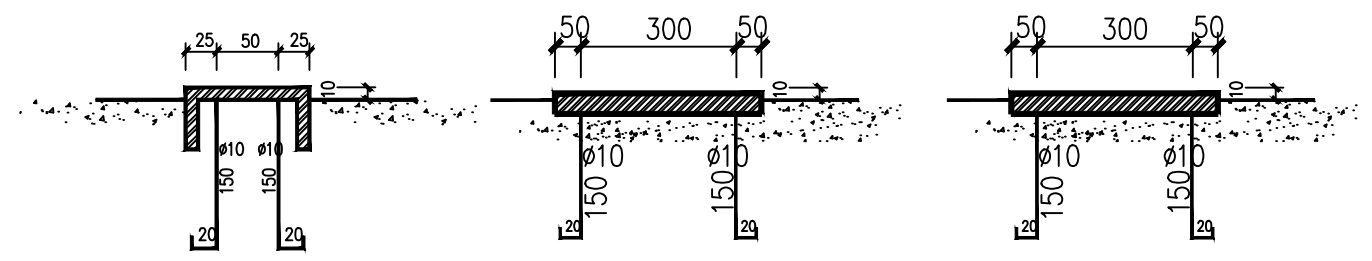
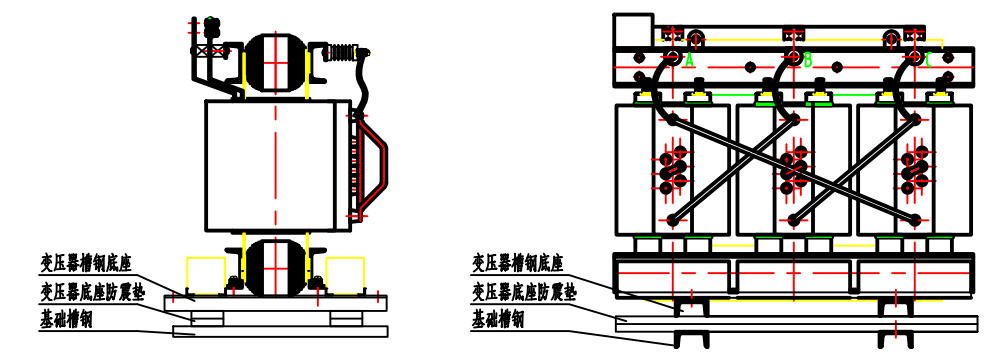


B-B剖面图

B



C-C剖面图




预埋#10槽钢工艺图 变压器预埋1400*400*10钢板工艺图 变压器预埋1700*400*10钢板工艺图

说明:

- 1.沟内壁水泥砂浆掺5%防水剂抹面并压光。
- 2.电缆沟底素土分层夯实，水泥砂浆抹平。
- 3.电房基础按荷重5000N/m²(由电房土建设计方核准后，方可施工)。
- 4.电房基础为C25砼。
- 5.电缆支架采用焊接方式与预埋件固定。
- 6.电缆沟支架敷设电缆次序根据电压等级由高至低依次由上至下敷设。
- 7.电缆沟盖板采用螺纹钢板盖板。
- 8.地面：地面采用环氧砂浆地面。做法(自面层至基层)：5厚环氧砂浆面层；20厚1:2，水泥砂浆找平层；刷素水泥浆结合层一道；100厚C15混凝土垫层；素土夯实。做150高黑色地砖踢脚线，室外沿墙四周做混凝土散水坡600宽，做法参照苏J01-2005散水3。

C

 句容市新源电业发展有限公司			此图未加盖句容市新源电业发展有限公司出图专用章无效	
			10kV句容市宝华镇人民政府(宝华新城实验幼儿园)配电工程 (工单编号: 3225070900092724)	
审定		专业负责人		电缆沟土建图
审核	刘洋	校核	许成礼	
项目负责人	暨潮桦	设计	暨潮桦	
比例		日期		
			图号	