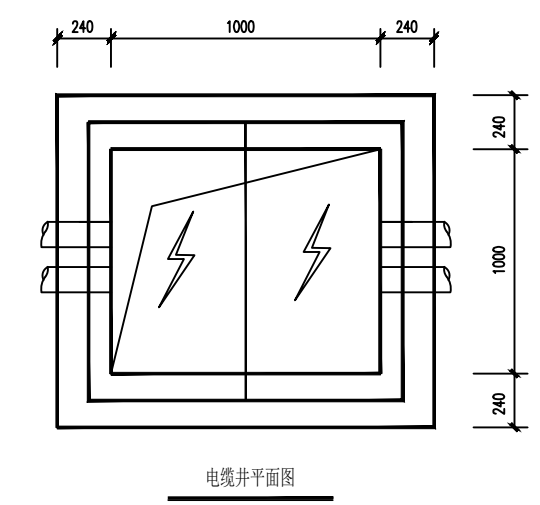
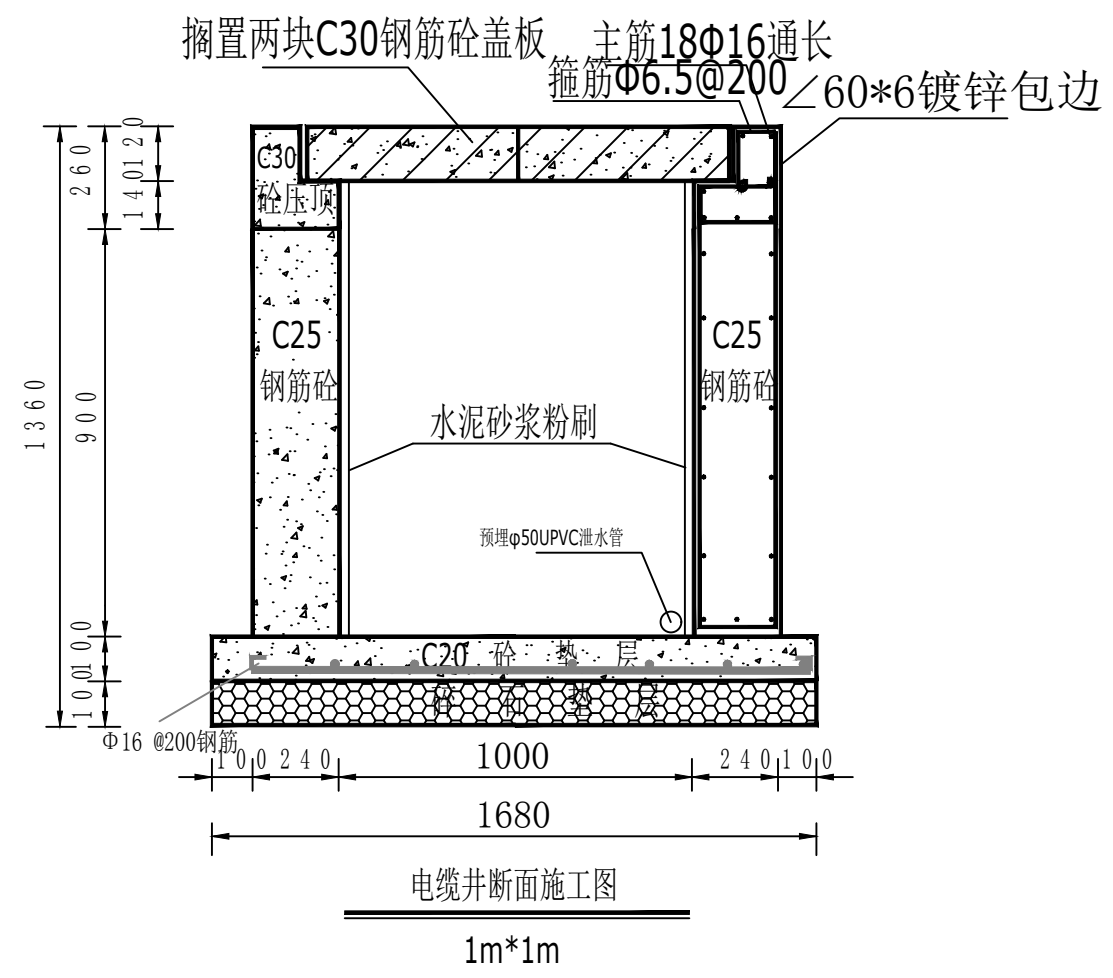
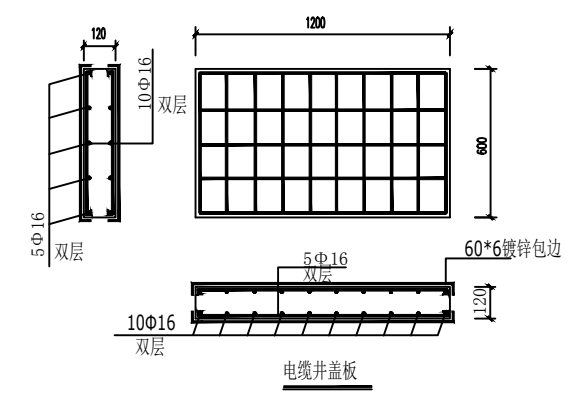


说明:

- 1、检查井底部设 $\Phi 50$ UPVC管泄水，井内管道固定时须考虑电缆弯半径。
- 2、检查井井盖为预制平板，规格及配筋见配筋图，且用角钢上下全部包边。
- 3、全长电缆通道每50m处需砌一口检查井，拐弯处也需砌设。
- 4、电缆保护管过路部分须采用C20钢筋砼包封，绿化或人行道下采用C20砼包封即可。
- 5、电缆排管需成直线，不得弯曲，承接良好。接头处毛刺须锉平。
- 6、排管应有倾向井坑不小于0.5%的排水坡度。
- 7、排管碎石垫层基础下素土夯实，压顶砼、预制盖板砼为C30，钢材为Q235。
- 8、图中尺寸以毫米计。



此图未加盖句容市新源电业发展有限公司出图专用章无效			
句容市新源电业发展有限公司		10kV句容市宝华镇人民政府(宝华新城实验小学)配电工程 (工单编号: 3226012600080732)	
审定		专业负责人	
审核		校核	
项目负责人		设计	
比例		日期	
		1m*1m 电缆井	
图号			

句容市新源电业发展有限公司			
审定		专业负责人	
审核		校核	
项目负责人		设计	
比例		日期	