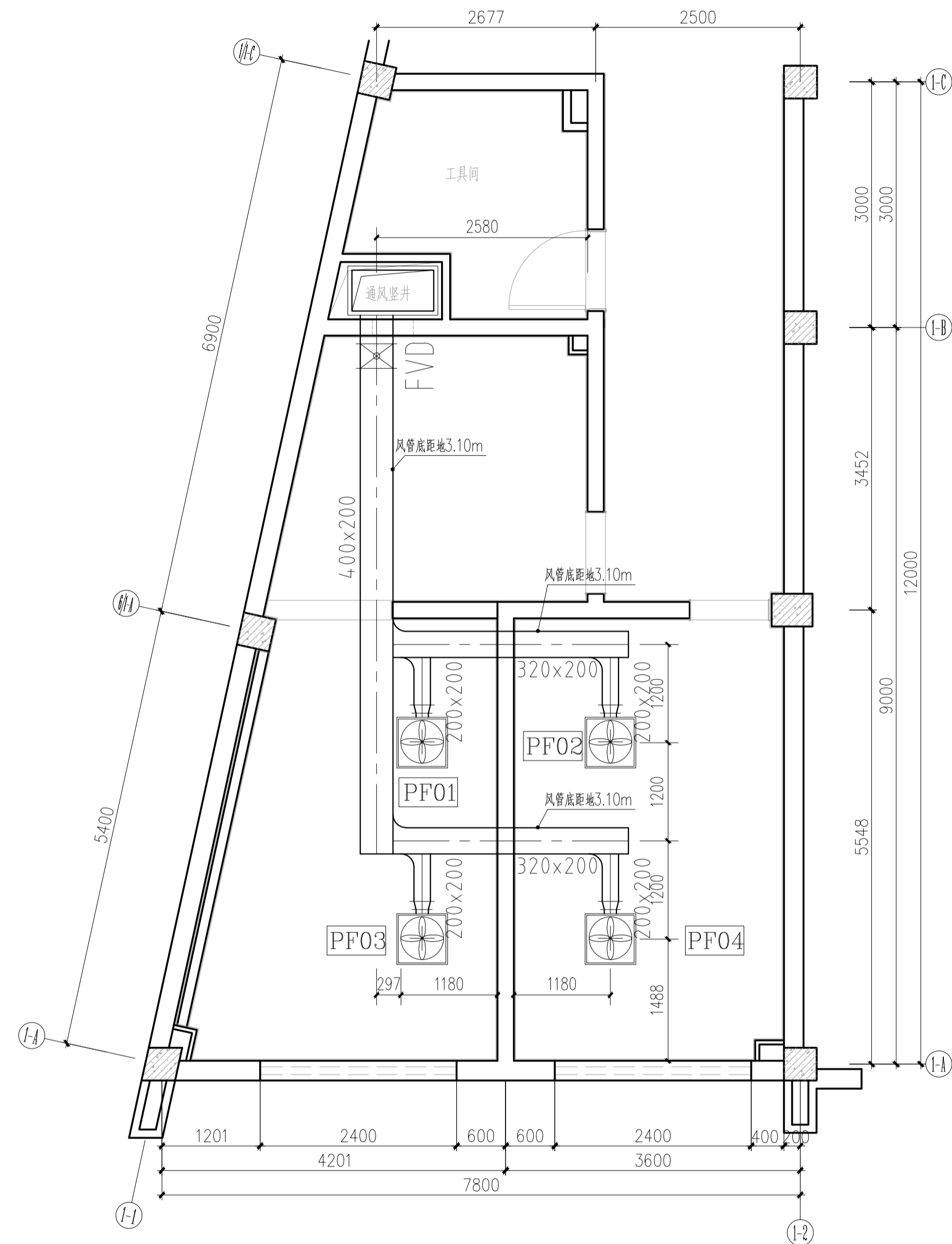
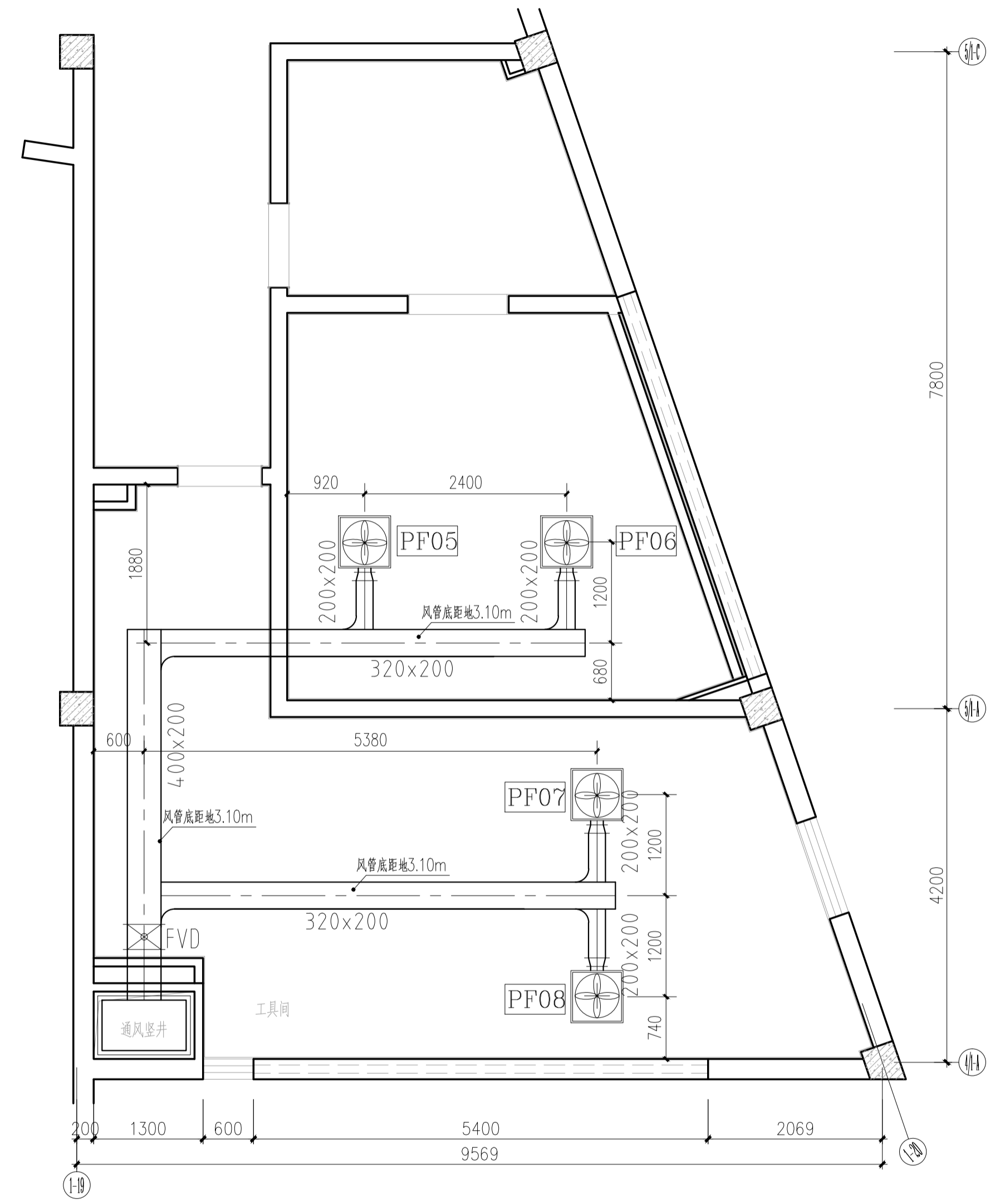


暖通	电气	水	结构	建筑	名称	日期



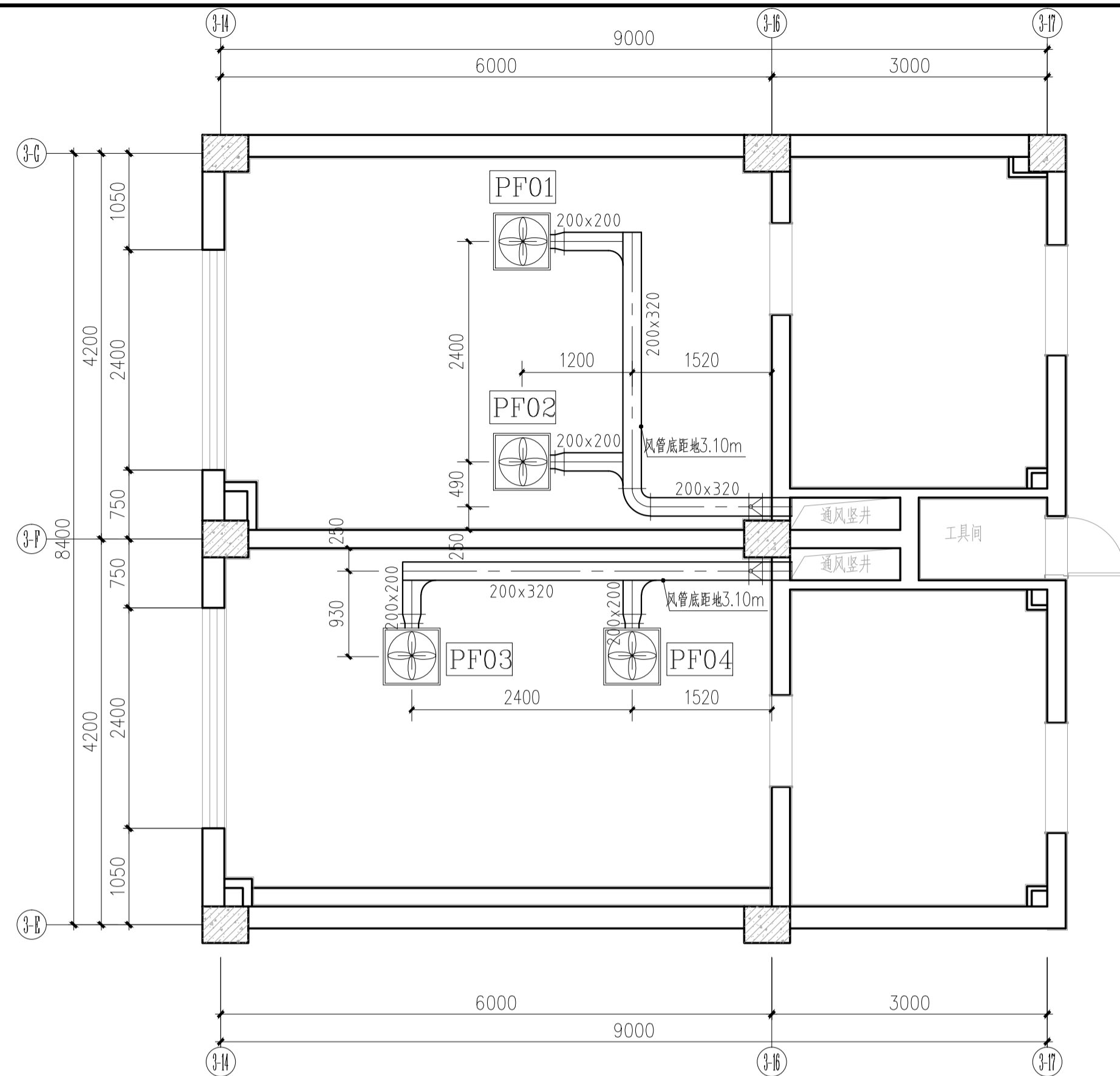
1号卫生间通风平面图 1:50



2号卫生间通风平面图 1:50

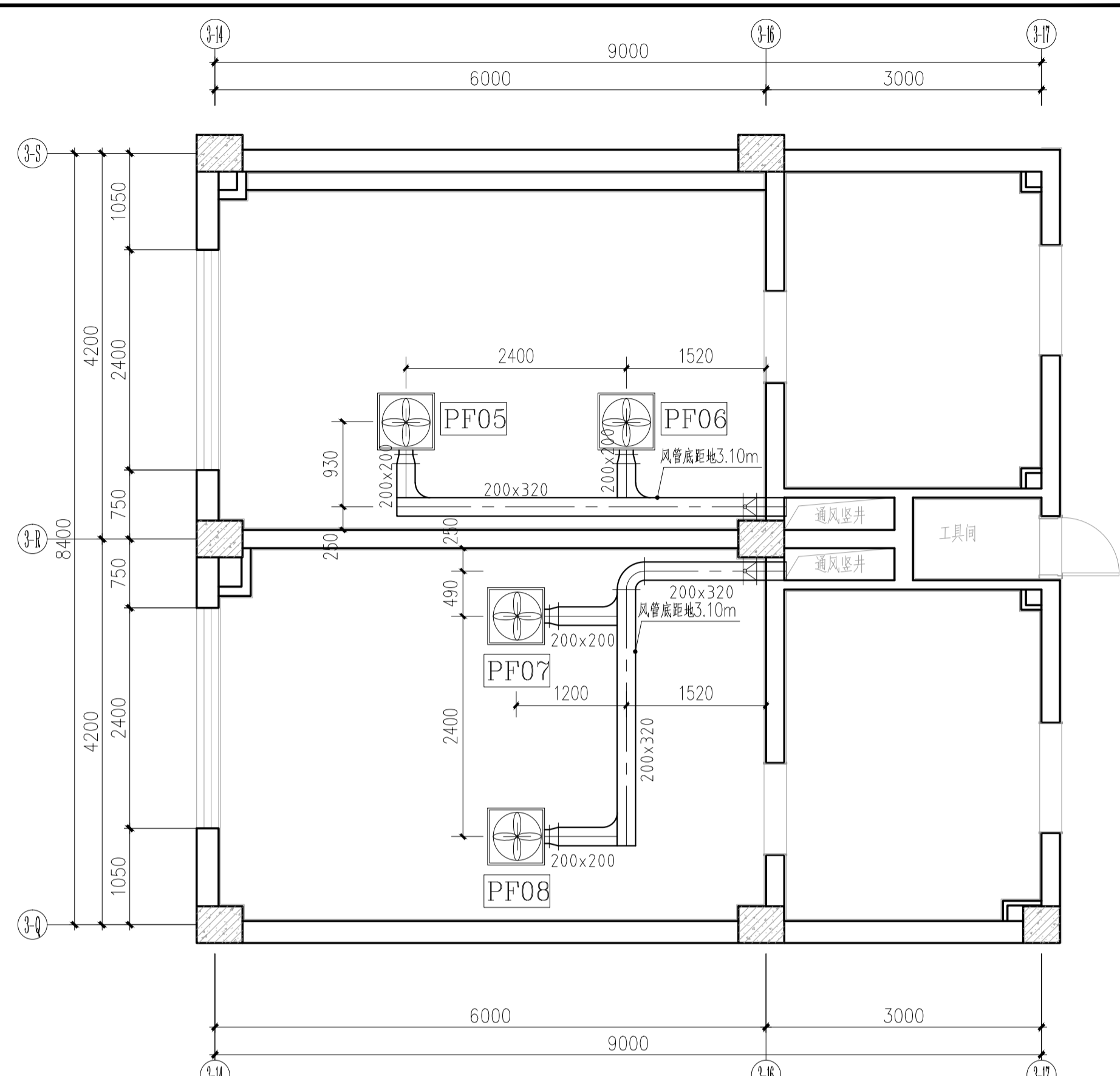
编号	低噪声吸顶式房间通风机	台数	用电量 (W)	备注
PF01~PF08	BLD-1200 风量 1200m³/h 静压 115Pa	8	50	52dB(A)

C		业主名称 CLIENT	江苏航运职业技术学院	图名 DRAWING TITLE	南通勘察设计有限公司 NANTONG PROSPECT DESIGN CO., LTD. 设计证书编号 A132018466 (甲级) DESIGN CERTIFICATE No.A132018466 (CLASSA)	批准/日期 APPROVED BY/DATE	陈晓波	审核/日期 AUDITED BY/DATE	张宏达	设计编号 JOB No.	20251001	出版信息 PUBLICATION INFORMATION	
B		项目名称 PROJECT	公共教学楼卫生间改造装修项目	1、2号卫生间通风平面图		项目负责人/日期 PROJECT DIRECTOR/DATE	张宏达	校对/日期 CHECKED BY/DATE	袁建刚	专业 DISCIPLINE	装饰		
A		序号 NO.	修改内容 DESCRIPTION	日期 DATE		专业负责人/日期 DISCIPLINE DIRECTOR/DATE	袁建刚	设计/日期 DESIGNED BY/DATE	邱和	阶段 STATUS	施工图设计		
											图号 DRAWING No.	TF 01	37



3号卫生间排水大样图 1:50

编号	低噪声吸顶式房间通风器	台数	用电量 (W)	备注
PF01~PF08	BLD-1200 风量 1200m ³ /h 静压 115Pa	8	50	52dB(A)



4号卫生间给水详图 1:50

通风施工总说明

一、本工程设计和验收应参照国家标准GB 50242-2002《建筑给水排水及采暖工程施工质量验收规范》，以及GB 50243-2002《通风与空调工程施工质量验收规范》执行。

二、本说明与各张施工图中的一些说明或附加说明有出入时，应以图中说明为准。

三、图中尺寸，除标高以米计外，其余均以毫米为单位。

四、机械通风风管：

1、管材：通风管均采用壁厚0.8mm镀锌钢板制作。

2、软管：一般风管上用作隔振或过变形缝所设软管采用难燃材料制作，外涂阻燃性隔热涂料；与耐高温防火排烟风机箱相连接的防火软管须用不燃的硅橡胶玻璃纤维布制作。

3、一般风管上的法兰之间可采用3~5mm厚的闭孔海绵橡胶板垫圈，防火阀、排烟风管法兰之间的垫圈应采用防火膨胀圈。

4、风管施工前，必须将风管内外部擦拭干净；施工过程中，也必须保持风管内部的清洁，严防施工垃圾落入风管内。

5、风管穿越楼板处，一般由土建做向上翻口，宜在翻口处设风管支座，结合预留孔的封板一起施工；风管穿越屋面的薄钢板泛水，必须与土建密切配合施工，保证其良好的防水性和气密性。

6、风管支、吊架参照国标图集3SR4.17-2施工；一般采用膨胀螺栓固定，消声器必须单独设有支、吊架。

7、在风管止回阀安装前必须检查其叶片动作的灵活性、准确性，动作有不灵活、不准确者绝对不能使用，安装时必须保证其叶片吹起侧有足够长的直管段，确保止回阀叶片吹起不受挡、不卡住，同时严格保证叶片吹起方向与设计的气流方向一致（图中箭头所指方向）。

8、风管上的调节阀、防火阀按有关施工图的要求安装，安装前必须检验其灵活性和可靠性，安装时注意阀柄操作方便，其保温层完成后切忌影响阀杆和阀柄的运动。

9、通风和空调风管上的消声设备均按国标97K130《ZP型片式消声器、ZV消声弯管》图集制作，即消声器和消声弯管以及消声静压箱。排烟风机出口消声器为防油污型双层微穿孔消声器。

五、管道油漆

支、吊架在安装前就必须完成除锈和涂刷防锈漆工作。一般风管不刷漆，其支、吊架刷防锈底漆和本白色磁漆各两遍。

六、设备安装：

1、所有设备必须在设备到货后核对其基础尺寸，经确认正确无误后方可安装，否则须请土建工种依设备修改基础并达到设计强度后在安装。基础表面必须按设计标高找平抹光。

2、其余未详之处请遵照《通风与空调工程施工质量验收规范》(GBJ50243-2002)有关章节的规定执行。

图例表

	风管止回阀(平面)
	风管软接头
	防火调节阀70°C
	低噪声吸顶式房间通风器 面板与吊顶模块配套
	多叶调节阀

序号 NO.	修改内容 DESCRIPTION	日期 DATE	项目名称 PROJECT	业主名称 CLIENT	图名 DRAWING TITLE	批准/日期	APPROVED BY/DATE	陈晓波	审核/日期	AUDITED BY/DATE	张宏达	设计编号 JOB No.	20251001	出版信息 PUBLICATION INFORMATION
A			公共教学楼卫生间改造装修项目	江苏航运职业技术学院	3、4号卫生间通风平面图	项目负责人/日期	PROJECT DIRECTOR/DATE	张宏达	校对/日期	CHECKED BY/DATE	袁建刚	专业 DISCIPLINE	装饰	
B					通风施工总说明	专业负责人/日期	DISCIPLINE DIRECTOR/DATE	袁建刚	设计/日期	DESIGNED BY/DATE	邱和	阶段 STATUS	施工图设计	
C												图号 DRAWING No.	TF 02 37	

南通勘察设计院有限公司
NANTONG PROSPECT DESIGN CO., LTD.
设计证书编号 A132018466 (甲级)
DESIGN CERTIFICATE No.A132018466 (CLASS A)