

# 连云港市教育考试院

# 连云港市教育考试院 搬迁改造项目

## 建筑施工图

(工程编号: CCG202603-01)



上海传承博华工程设计集团有限公司  
Shanghai Creacsen Bohua Engineering Design Group Co., Ltd.  
中国·上海 SHAGNHAI, CHINA

工程设计证书等级:  
建筑行业(建筑工程专业)甲级  
证书编号: A165002938  
市政行业乙级  
风景园林工程设计专项乙级  
证书编号: A231032392 TEL: 021-36556686 FAX: 021-36556686

### 图纸目录

连云港市教育考试院		连云港市教育考试院搬迁改造项目	
外立面改造		CCG202603-01	建筑
01	建施-01	建筑设计说明 门窗表 门窗大样图	A1
02	建施-02	一层平面图	A0
03	建施-03	二层平面图	A0
04	建施-04	三层平面图	A0
05	建施-05	四层平面图	A0
06	建施-06	①-⑥ 展开立面图	A0
07			
08			
09			
10			
11			
12			
13			
14			
15			
16			
17			
18			
19			
20			

说明: 1. 本目录(大工程)由各工种或(小工程)以单位工程在设计结束时填写,以图号为次序,每格填写一张;  
2. 如利用标准图集,可在备注栏内注明;  
3. 末端之“项目负责”等姓名不必着本人签字,可由填写目录者直接填写或打印。

常松涛	李浩	李浩	2026.03
-----	----	----	---------

	实 名	签 名
项目负责人	常松涛	常松涛
专业负责人	李浩	李浩
设计人	李放	李放

注册(执业)章

预留章

出图章

审图章

竣工章

类 别	实 名	签 名
审 定	肖国岗	肖国岗
审 核	常松涛	常松涛
校 对	徐旭春	徐旭春

会 签 栏		
建 筑		
结 构		
给 排 水		
电 气		
暖 通		
方 案		



上海传承博华工程设计集团有限公司  
Shanghai Creacsen Bohua Engineering Design Group Co., Ltd.  
中国·上海 SHAGNHAI, CHINA

工程设计证书等级:  
建筑行业(建筑工程专业)甲级  
证书编号: A165002938  
市政行业乙级  
风景园林工程设计专项乙级  
证书编号: A231032392

地址: 上海市宝山区梅林路358号11幢B2019室  
电话: 021-36556686 传真: 021-36556686

本图版权属我公司所有,除该工程外对本图的任何用途和复制,须获得我公司的书面许可。



上海传承博华工程设计集团有限公司

Shanghai Creacsen Bohua Engineering Design Group Co., Ltd.

# 建筑设计说明

## 1. 工程概况

- 1.1本工程为连云港市教育考试院建设的连云港市教育考试院搬迁改造项目外立面改造。
- 1.2工程地点位于连云港市海州区。
- 1.3 改造范围：1、增加部分外门窗（已在平面图标记） 2、部分外墙（已在平面图标记）  
3、在⑫-⑭轴之间的新增踏步和坡道 4、在⑫-⑭轴之间的新增钢结构雨棚

## 2. 工程设计依据

- 2.1建设单位提供的设计委托书、勘察资料、地形图、设计要求等文件和经过建设单位确认的设计方案。
- 2.2国家现行的建筑设计相关规范、规程、规定等：
  - 2.3.1《中华人民共和国工程建设标准强制性条文》2013年版
  - 2.3.2《民用建筑设计统一标准》GB50352-2019
  - 2.3.3《建筑设计防火规范》GB50016-2014（2018版）
  - 2.3.4《建筑防火通用规范》GB55037-2022

## 3. 设计标高及单位

- 3.1建筑平面坐标为城建统一坐标，室内±0.000保持不变。
- 3.2本施工图中标高除特殊说明外，均为建筑标高，屋面为结构标高。
- 3.3本施工图中建筑所标尺寸除注明外均以毫米为单位，标高均以米为单位。
- 3.4所有尺寸以标注数据为准，不可在图纸上直接度量。

## 4. 外墙工程

- 4.1新增墙体采用200厚加气混凝土砌块。

## 5. 玻璃及门窗工程

- 5.1本建筑内推拉窗料采用90系列断桥铝合金型材，玻璃采用6low-E+12A+6（中透）。
- 5.2施工图中所标的尺寸，均为建筑的门窗洞口尺寸，门窗加工尺寸应由承包商按照装修材料厚度予以调整。
- 5.3门、窗框与墙体之间的洞口缝隙要密封；中间用密封胶材料填充，不得用水泥砂浆后填；
- 5.4所有开启的外窗应设纱窗，底层卫生间外窗玻璃表面应作压花或磨砂处理。

## 6. 安全防护

- 6.1临空栏杆及护栏安装时应确保耐水平推力公用部位 $\geq 1.5\text{KN/m}$ 。
- 6.2不锈钢栏杆主要受力构件壁厚不得小于1.5，型钢栏杆主要受力构件壁厚不得小于3.5，铝合金栏杆主要受力构件壁厚不得小于3.0。

## 7. 使用规范、标准及标准图的说明

- 14.1凡本设计未提及的规范、标准，承包商应按国家、省、市现行的有关施工验收规范、标准及规定进行施工。
- 14.2本设计中选用标准图，通用图上部分大样，承包商应按图集上总说明及相关内容进行施工。
- 14.3本说明与图纸具有同等效力，解释权归设计单位，施工过程中如有变更或矛盾应当由设计人员会同有关单位协商解决，因特殊情况需作必要修改时，应由建设、施工、设计三方共同研究决定。

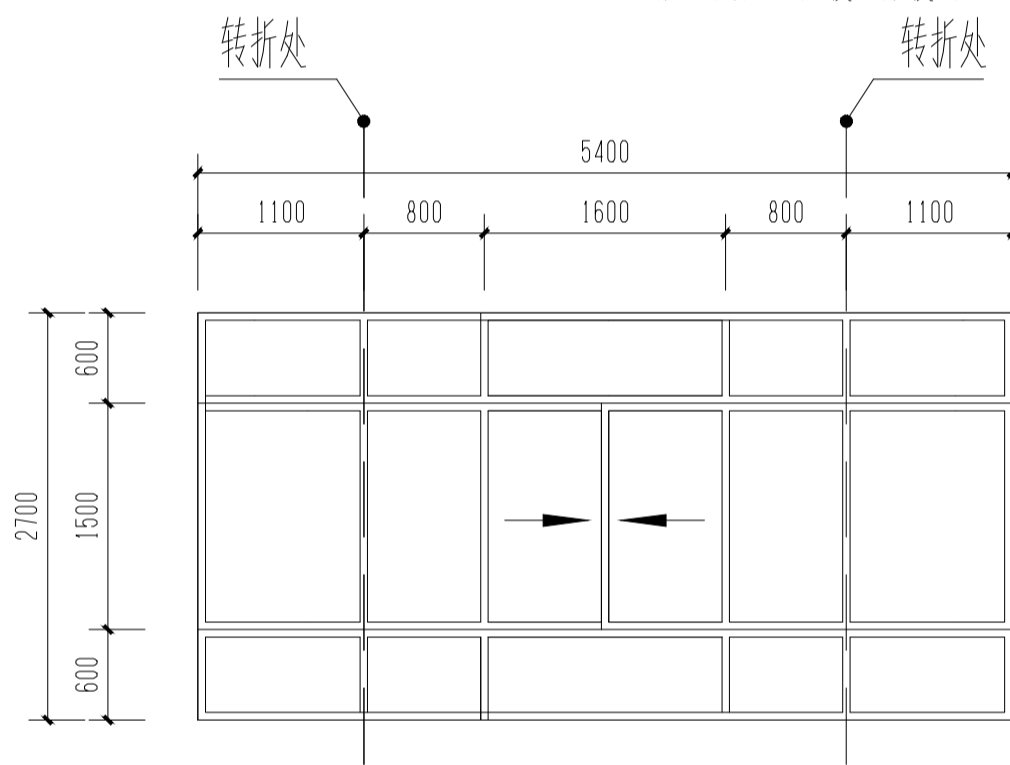
1	罩面涂料（颜色见立面标注）颜色同原建筑
2	6厚DP M20砂浆压抹平
3	5厚聚合物水泥防水砂浆（干粉型）
4	1.5厚聚合物水泥防水涂料
5	15厚聚合物水泥砂浆压入耐碱玻纤网格布一层（130g/m <sup>2</sup> ）
6	岩棉保温板（厚度与原保温厚度保持一致）
7	9厚DP M15砂浆找平
8	界面剂一道
9	200厚加气混凝土砌块

# 室外门窗表

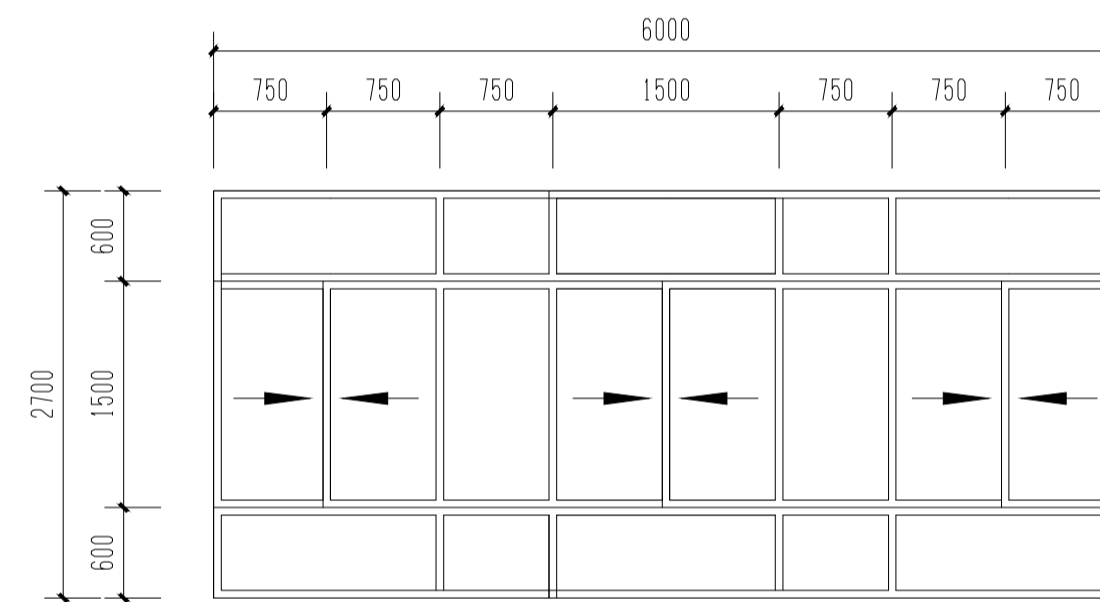
分类	序号	门窗编号	洞口尺寸 (mm)	樘数	图集索引	分类代号及选用编号	型材种类	玻璃构造	开启方式	应用部位	备注
窗		C2630新	2600X3000	1	见门窗详图		断桥铝合金	6中透Low-E+12A+6	推拉、固定		
		C3327新	3300X2700	3	见门窗详图		断桥铝合金	6中透Low-E+12A+6	推拉、固定		
		C3330新	3300X3000	1	见门窗详图		断桥铝合金	6中透Low-E+12A+6	推拉、固定		
		C5027新	5000X2700	3	见门窗详图		断桥铝合金	6中透Low-E+12A+6	推拉、固定		
		C5127新	5050X2700	11	见门窗详图		断桥铝合金	6中透Low-E+12A+6	推拉、固定		
		C5146新	5050X4600	2	见门窗详图		断桥铝合金	6中透Low-E+12A+6	推拉、固定		
		ZJC5427新	5400X2700	2	见门窗详图		断桥铝合金	6中透Low-E+12A+6	推拉、固定		转角窗
		C6027新	6000X2700	3	见门窗详图		断桥铝合金	6中透Low-E+12A+6	推拉、固定		
		C6127新	6100X2700	6	见门窗详图		断桥铝合金	6中透Low-E+12A+6	推拉、固定		
		C8430新	8400X2700	4	见门窗详图		断桥铝合金	6中透Low-E+12A+6	推拉、固定		
救援窗		JYC2627新	2600X2700	3	见门窗详图		断桥铝合金	6中透Low-E+12A+6	推拉、固定		
		JYC8427新	8400X2700	3	见门窗详图		断桥铝合金	6中透Low-E+12A+6	推拉、固定		
普通门		ML1522新	1500X2200	2			铝合金门	12厚单层钢化玻璃	平开、固定		
		MLC2632新	2600X3200	1			铝合金门	12厚单层钢化玻璃	平开、固定		
		MLC8438新	8400X3800	1			铝合金门	12厚单层钢化玻璃	平开、固定		

说明：本工程中铝合金节能门窗及型钢门窗除满足施工图设计说明的要求外还应满足以下技术要求：

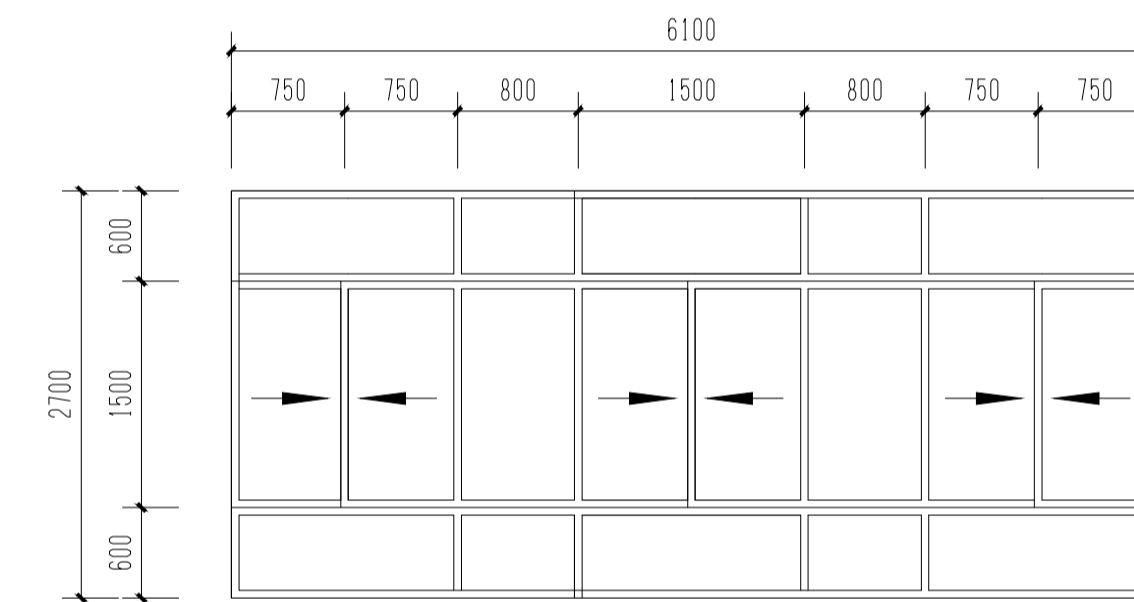
- 1、门窗表中门窗数量仅供参考，具体数量应以实际施工数量为据，门窗施工前应仔细核对门窗数量。
- 2、玻璃厚度与材质要求应经厂家计算后确定，且应根据“JGJ113-2015 建筑玻璃应用技术规程”中有关条款执行。
- 3、玻璃幕墙需经资质的幕墙厂家进行二次设计，达到相关国家规定且经设计人员认可后方可施工。
- 4、铝塑门窗内衬型钢壁厚不小于1.2mm，铝合金型材壁厚应满足以下要求：窗壁厚不小于1.4mm；门壁厚不小于2.0mm。
- 5、门窗、玻璃幕墙的内侧密封胶，应采用硅酮密封胶或玻璃胶与玻璃颜色相同的乳胶漆。
- 6、本工程所有落地门窗玻璃上应加贴警示条。门窗是否加贴纱网由甲方确定。
- 7、一层窗户加设防盗设施，消防窗口防盗设施须可开启。厕所、更衣室门窗玻璃均采用磨砂玻璃；所有公共卫生间均设闭门器。
- 8、★消防救援窗口的净高度和净宽度均大于1.0m或宽度大于0.8m且高度大于1.4m，采用防碎安全玻璃，设置消防救援标识且配置逃生安全绳。



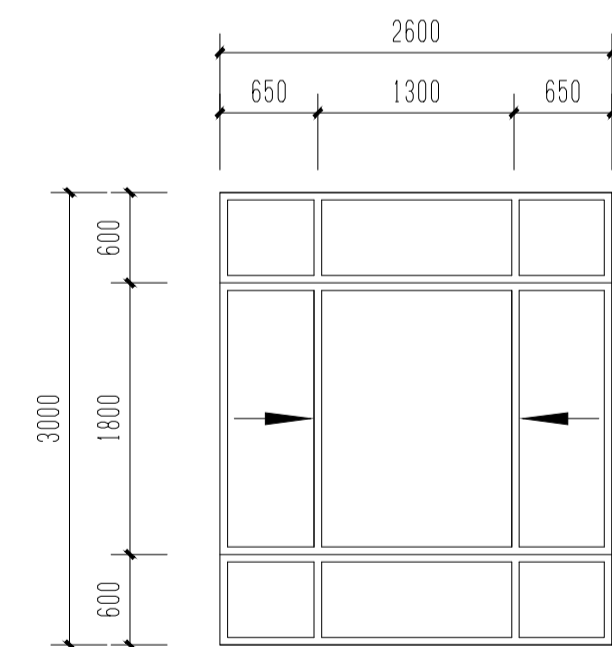
ZJC5427新 1:50



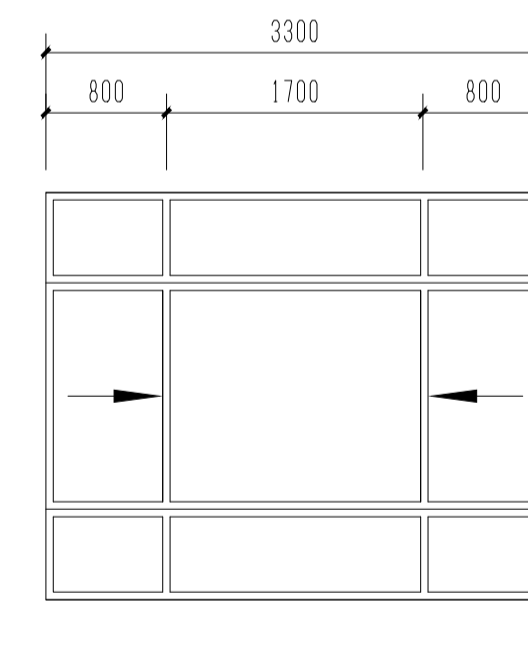
C6027新 1:50



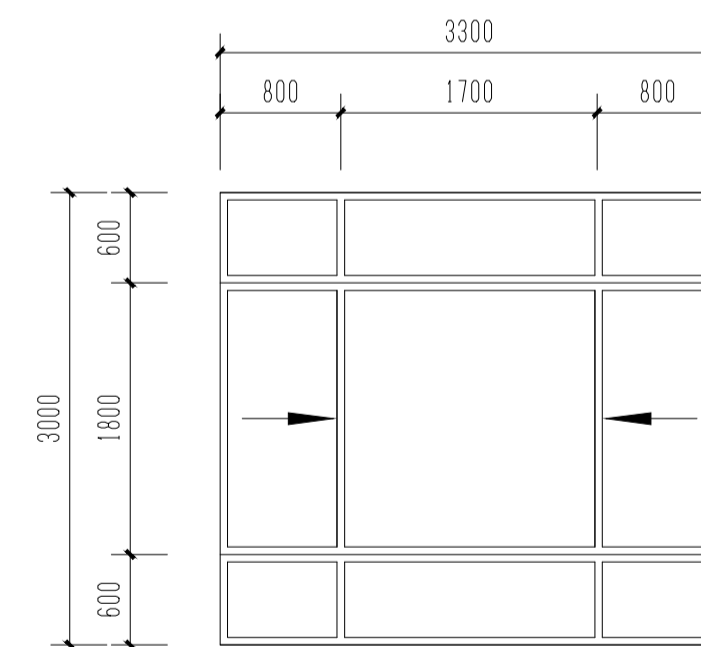
C6127新 1:50



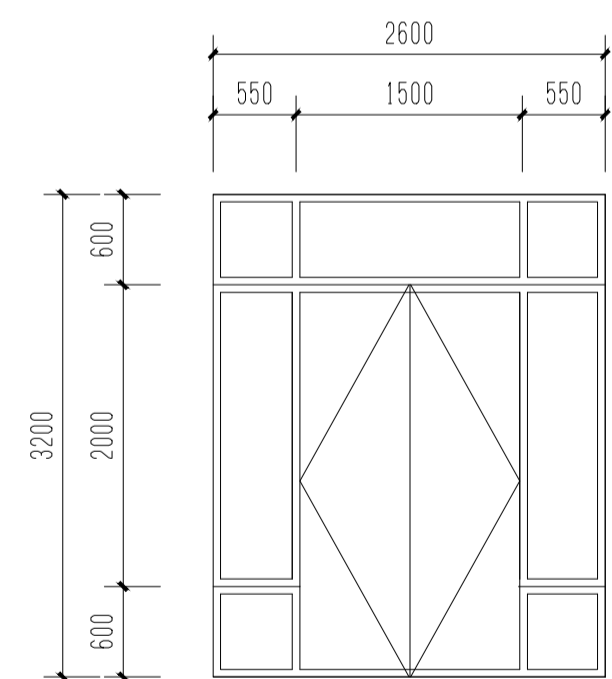
C2630新 1:50



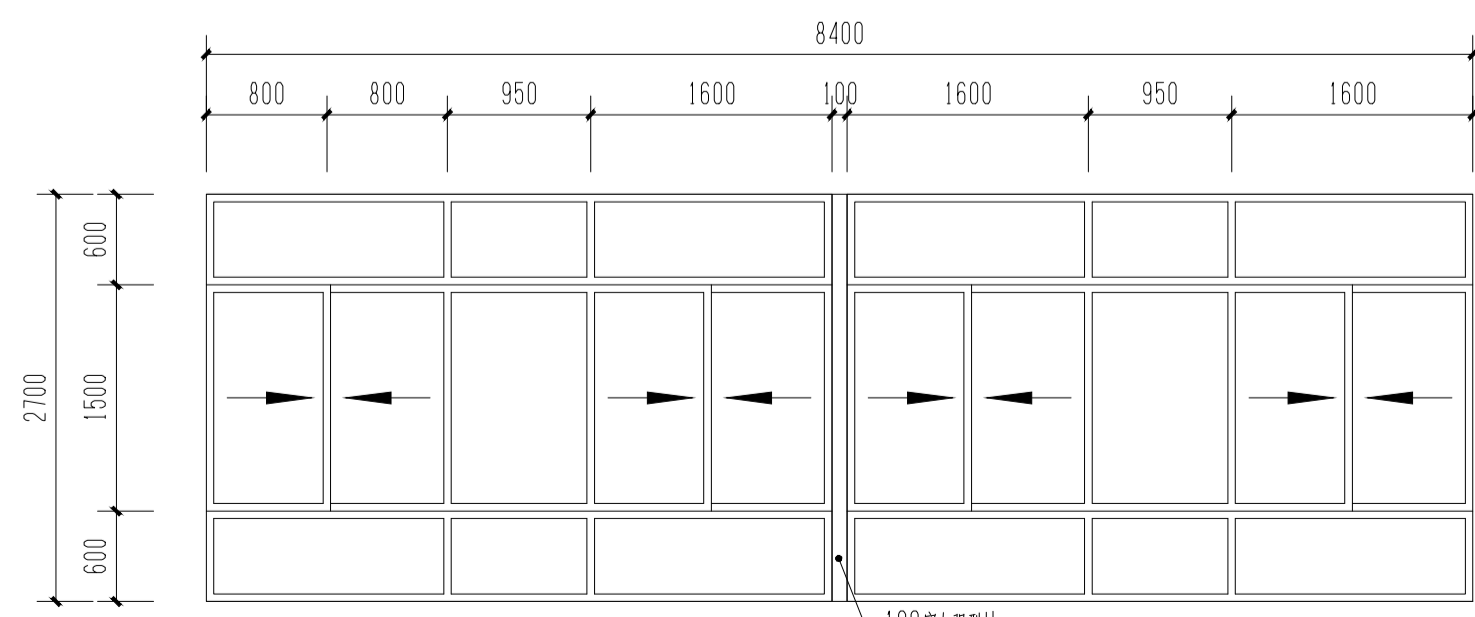
C3327新 1:50



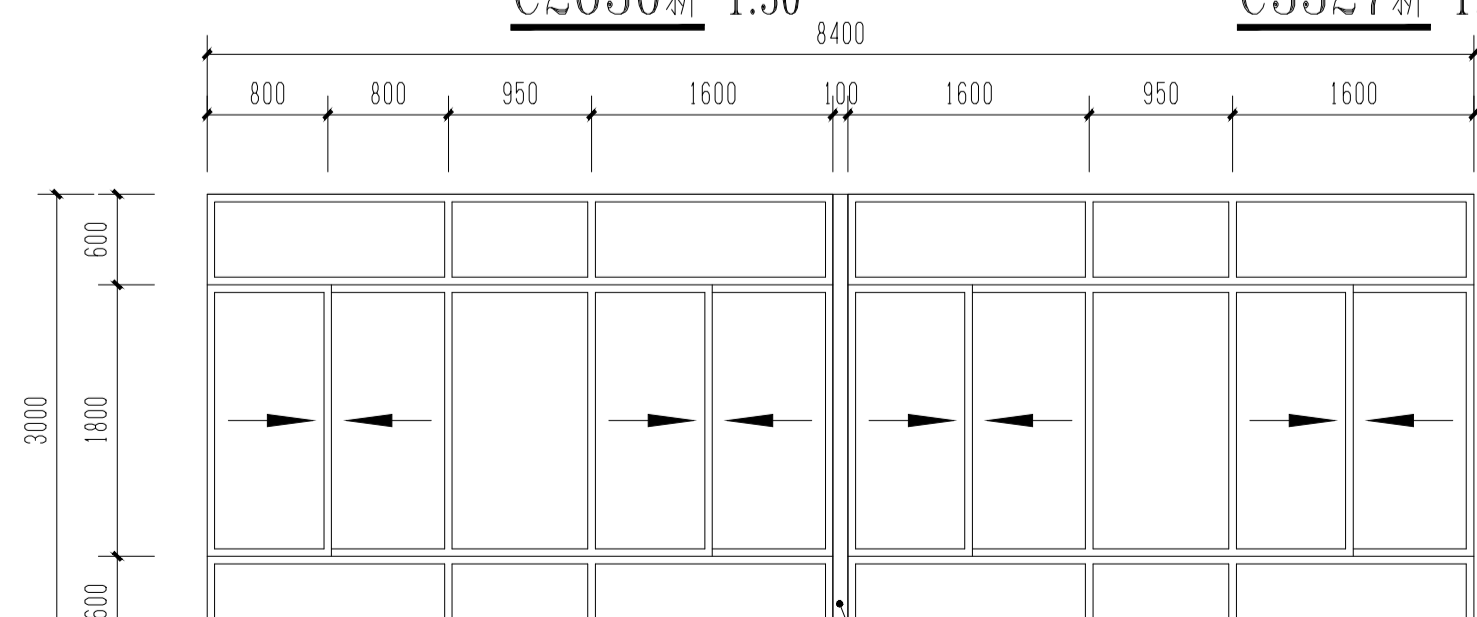
C3330新 1:50



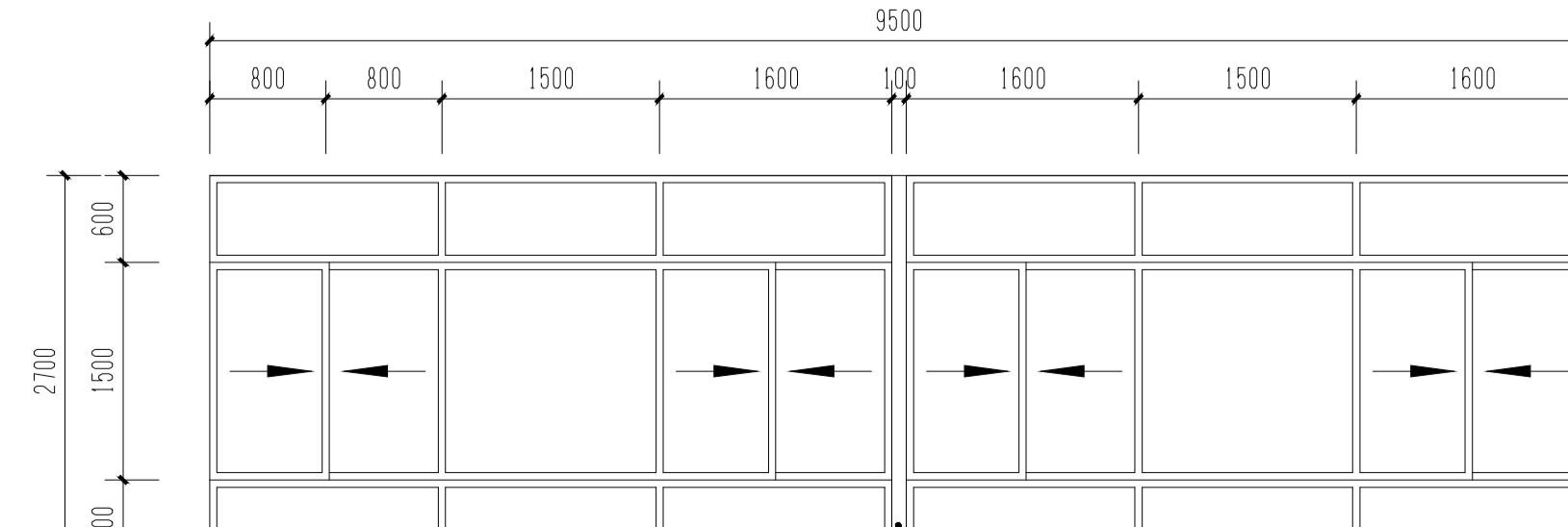
MLC2632新 1:50



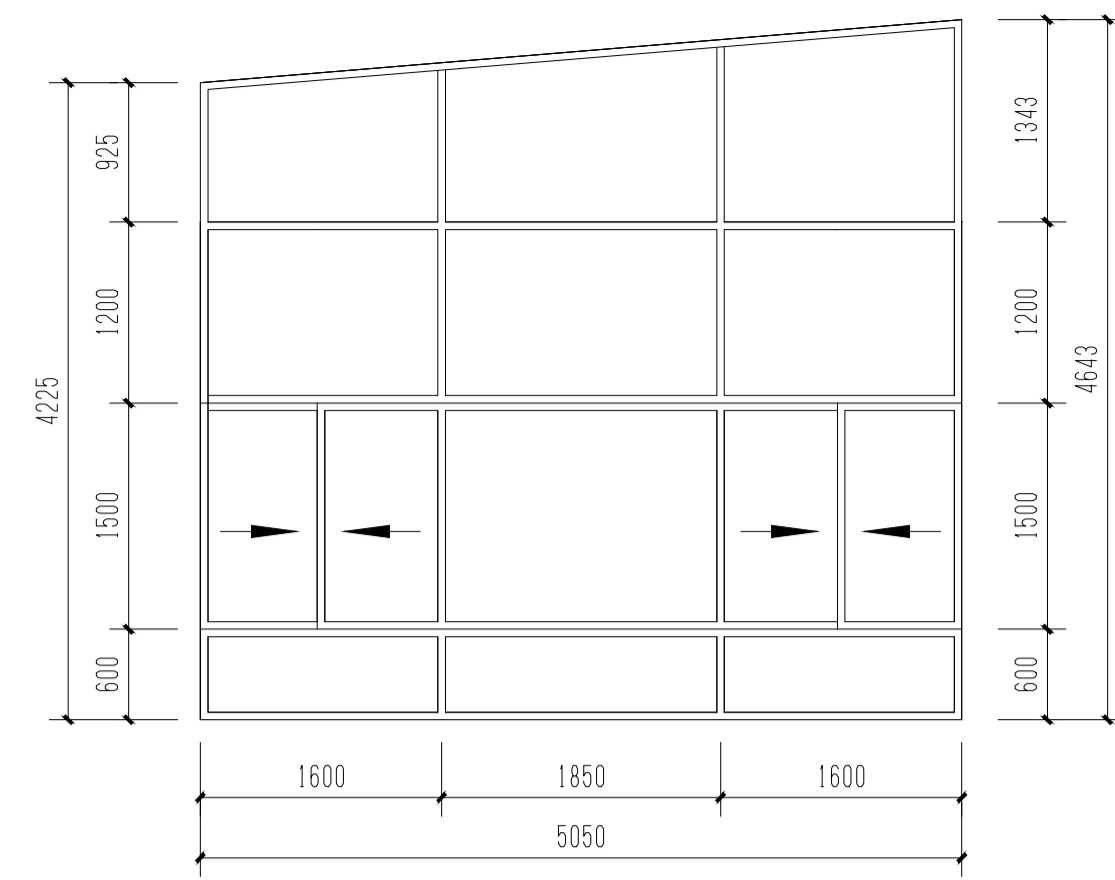
C8427新 1:50



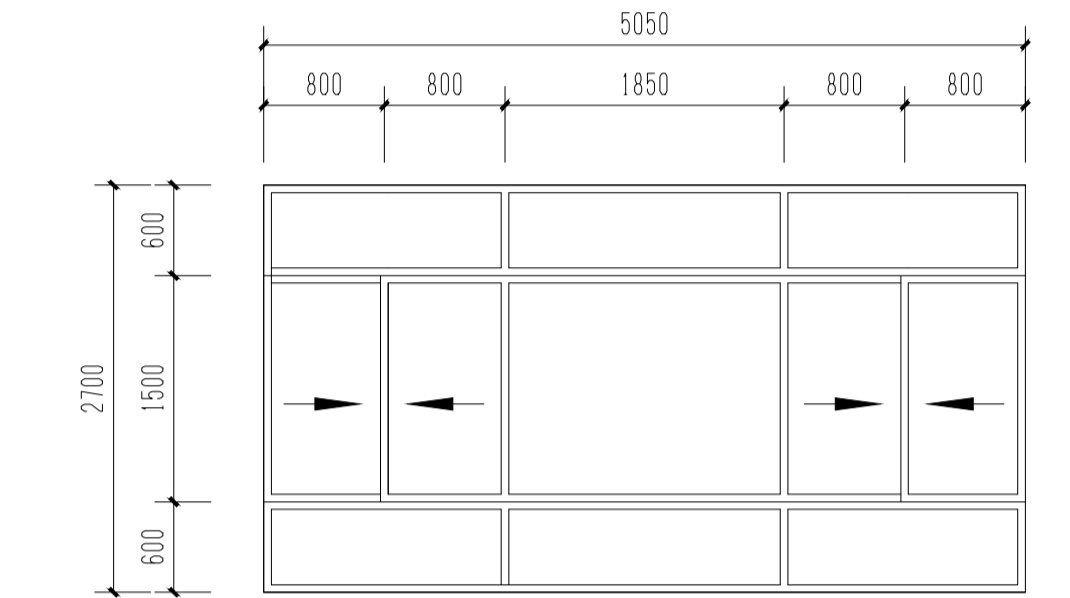
C8430新 1:50



C9527新 1:50



C5146新 1:50



C5127新 1:50

	实名	签名
项目负责人	常松涛	常松涛
专业负责人	李浩	李浩
设计人	李放	李放
注册（执业）章		
预留章		
出图章		
审图章		
竣工章		
类别	实名	签名
审定	肖国岗	肖国岗
审核	常松涛	常松涛
校对	徐旭春	徐旭春
会签栏		
建筑		
结构		
给排水		
电气		
暖通		
方案		



上海传博华工程设计集团有限公司  
Shanghai Transcendental Engineering Design Group Co., Ltd.  
中国·上海 SHANGHAI, CHINA  
工程设计证书等级：  
建筑行业（建筑工程专业）甲级  
证书编号：A165002938  
市政行业乙级  
风景园林工程设计专项乙级  
证书编号：A231032392  
地址：上海市宝山区梅林路358号11幢82019室  
电话：021-36556686 传真：021-36556686

本图版权归我公司所有，除该工程外对本图的任何用途和复制，须获得我公司的书面许可。

备注栏

协作设计单位

建设单位  
连云港市教育考试院

工程名称  
连云港市教育考试院搬迁改造项目

子项  
外立面改造

图纸名称  
建筑设计说明  
门窗表  
门窗大样图

阶段	施工图	日期	2026.03
工程号	CCG202603-01	图别	
修改版次	1	图号	建施-01

姓名	签名
项目负责人	常松涛
专业负责人	李浩
设计人	李浩
注册(执业)章	

类别	姓名	签名
审定	肖国岗	肖国岗
审核	常松涛	常松涛
校对	徐旭春	徐旭春

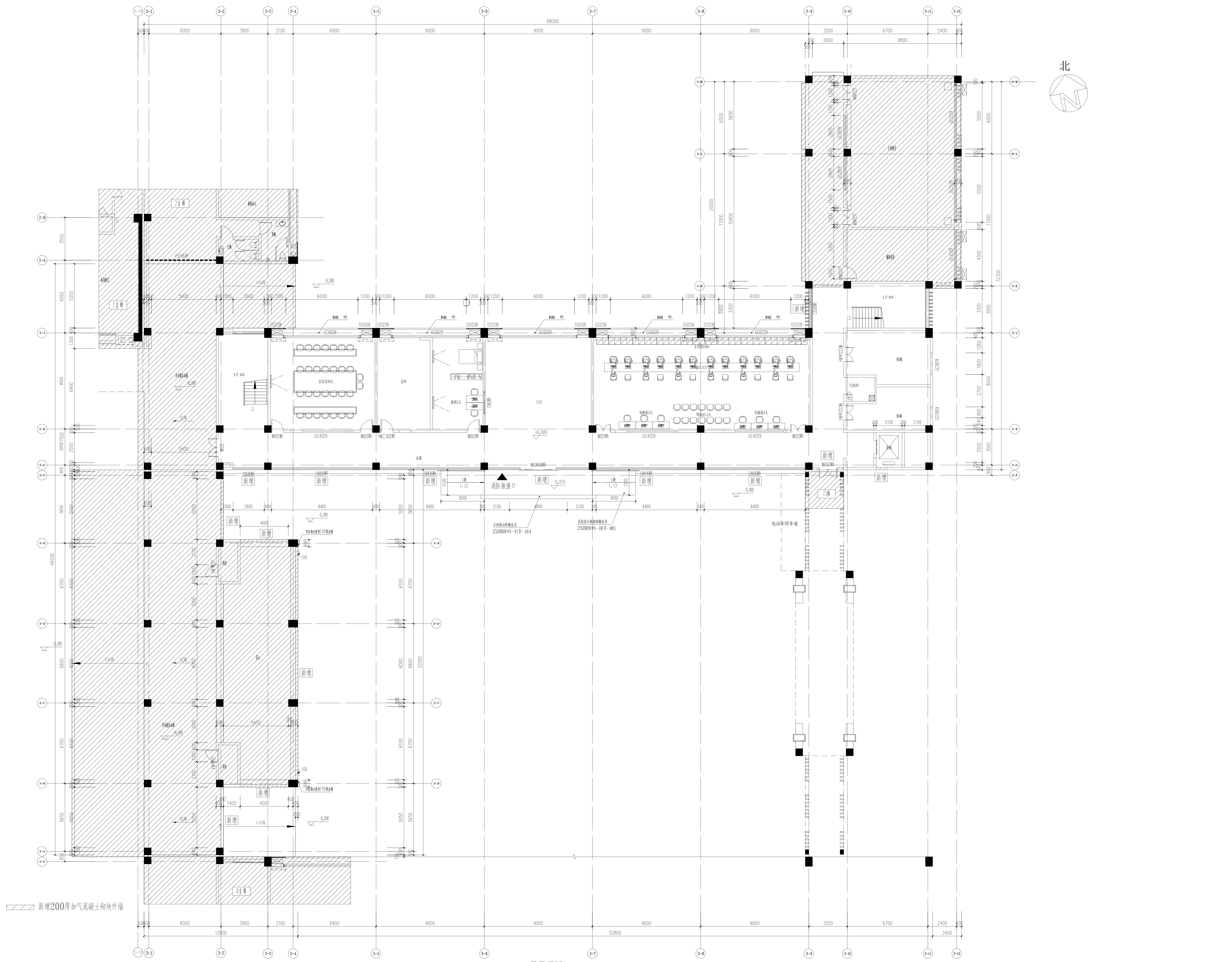
专业	姓名	签名
建筑		
结构		
给排水		
电气		
暖通		
方案		

  
 上海中远工程设计集团有限公司  
 Shanghai Zhongyuan Engineering Design Group Co., Ltd.  
 中国·上海 SHANGHAI, CHINA  
 工程设计资质证书  
 建筑行业(建筑工程)甲级  
 证书编号: A16502938  
 消防行业乙级  
 证书编号: A231032392  
 地址: 上海浦东新区梅川路354号11880219室  
 电话: 021-30556666 传真: 021-30556666

本图版权归本公司所有, 禁止工程外私自翻印, 任何用途和复制, 须经本公司书面许可。

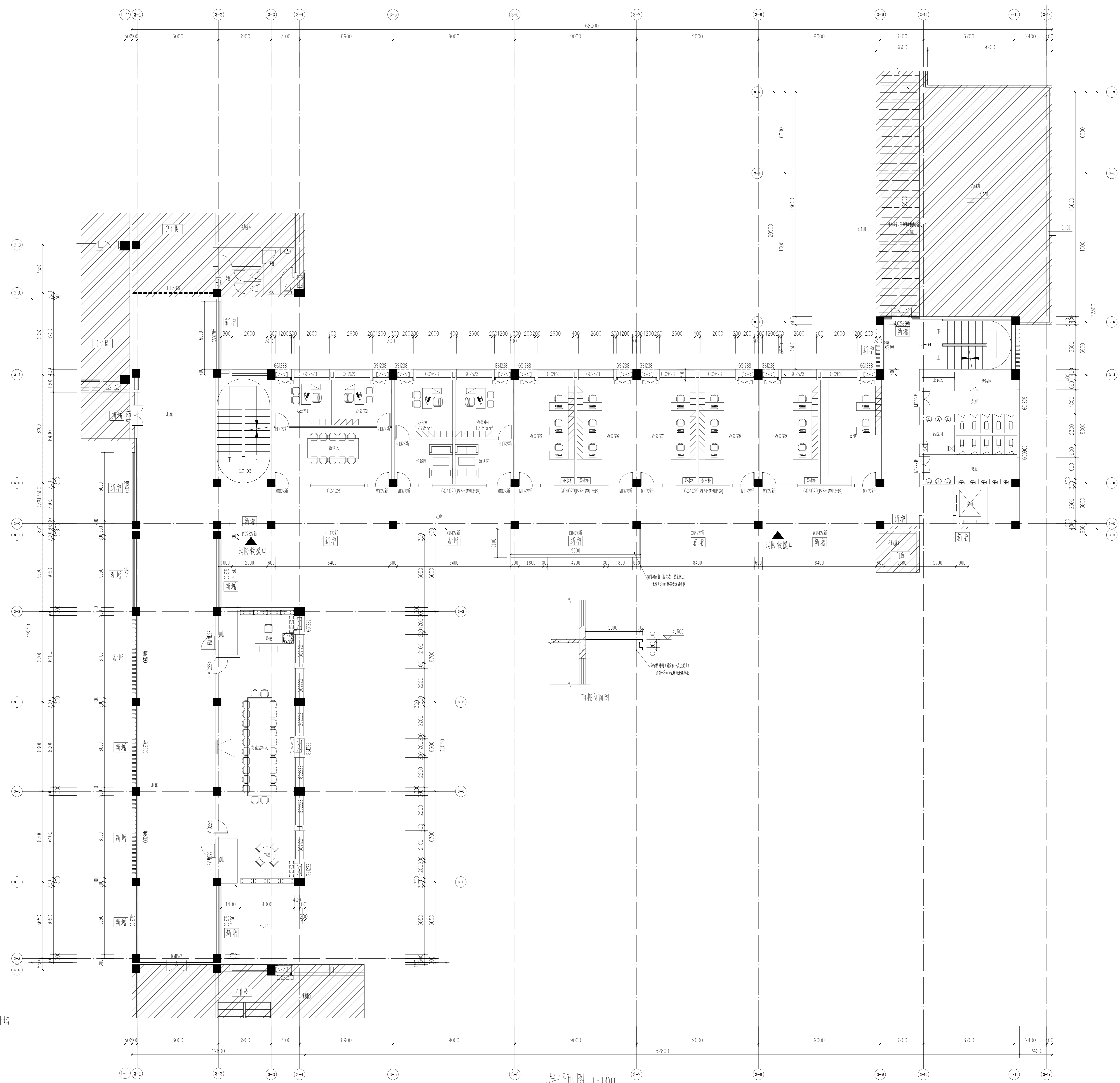
备注栏

协作设计单位	
建设单位	连云港市教育考试院
工程名称	连云港市教育考试院改造项目
子项	外立面改造
图名	一层平面图
阶段	施工图
日期	2026.03
工程号	CC0202003-01
图别	
修改版次	1
图号	建筑-03



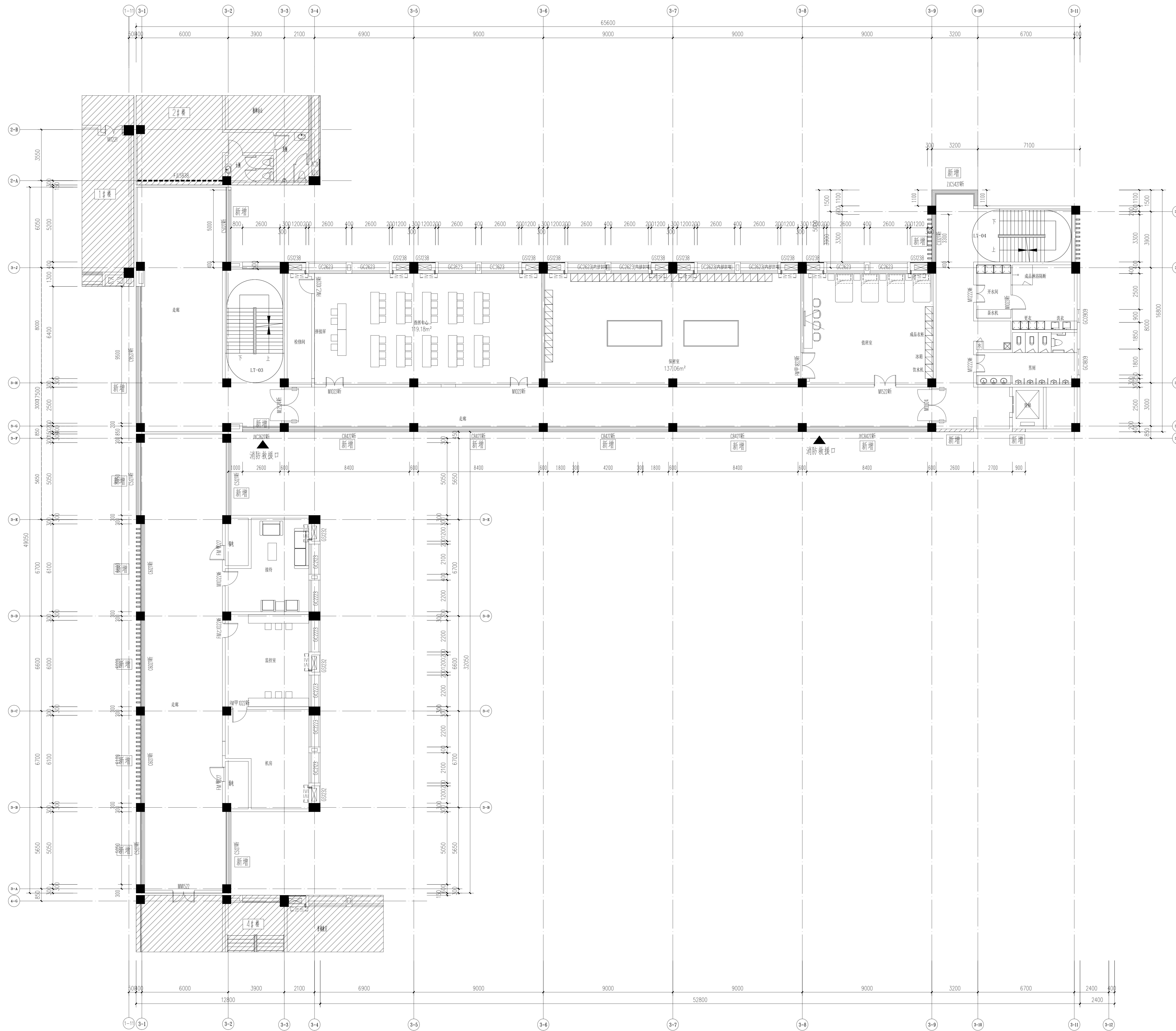
一层平面图 1:100

新增200厚加气混凝土砌块外墙




二层平面图 1:100

姓名	李浩	李俊
项目负责人	李浩	李俊
专业负责人	李浩	李俊
设计人	李浩	李俊
注册(执业)章		
审核		
校对		
绘图		
制图		
类别	李浩	李俊
审核	李浩	李俊
校对	李浩	李俊
设计	李浩	李俊
建筑		
结构		
给排水		
电气		
暖通		
方案		
上海传承建筑设计有限公司	Shanghai Inheren Architecture Design Co., Ltd. CHINA · SHANGHAI · CHINA 工程设计资质证书 建筑行业(建筑工程专业) 甲级 资质证书编号: A16502938 房屋建筑工程设计专项乙级 资质证书编号: A231032392 地址: 上海浦东新区锦绣路358号11880219室 电话: 021-30556666 传真: 021-30556666	
备注		
协作设计单位		
建设单位	连云港市教育考试院	
项目名称	连云港市教育考试院改造项目	
子项	外立面改造	
图名	二层平面图	
阶段	施工图	日期 2026.03
工程号	CC202603-01	图别
修改版次	1	图号 建筑-03



▨ 新增200厚加气混凝土砌块外墙

三层平面图 1:100

姓名	签名	
项目负责人 常松涛	廖国涛	
专业负责人 李浩	李浩	
设计人 李敬	李敬	
注册(执业)章		
审核章		
出图章		
审核章		
竣工章		
类别	姓名	签名
审定	肖国涛	肖国涛
审核	常松涛	常松涛
校对	徐旭春	徐旭春
专业		
建筑		
结构		
给排水		
电气		
暖通		
方案		
 上海传承建筑设计集团有限公司 Shanghai Zhongsheng Engineering Design Group Co., Ltd. 中国·上海 SHANGHAI, CHINA 工程设计资质证书 建筑行业(建筑工程)甲级 证书编号: A16502938 建筑行业乙级 证书编号: A231032392 地址: 上海南京路358号1108室 电话: 021-3656666 传真: 021-3656666		
本图版权归公司所有, 禁止工程外对图章的任何使用和复制, 保留修改权。		
备注栏		
协作设计单位		
建设单位 连云港市教育考试院		
工程名称 连云港市教育考试院改造项目		
子项 外立面改造		
图纸名称 三层平面图		
阶段	施工图	日期 2026.03
工程号	CC202603-01	图别
修改版次	1	图号 建施-01

项目负责人	常松涛	李浩
专业负责人	李浩	李浩
设计人	李浩	李浩
注册(执业)章		

项目	连云港市教育考试院
工程名称	连云港市教育考试院
子项	外立面改造
图名	四层平面图
图号	4-01

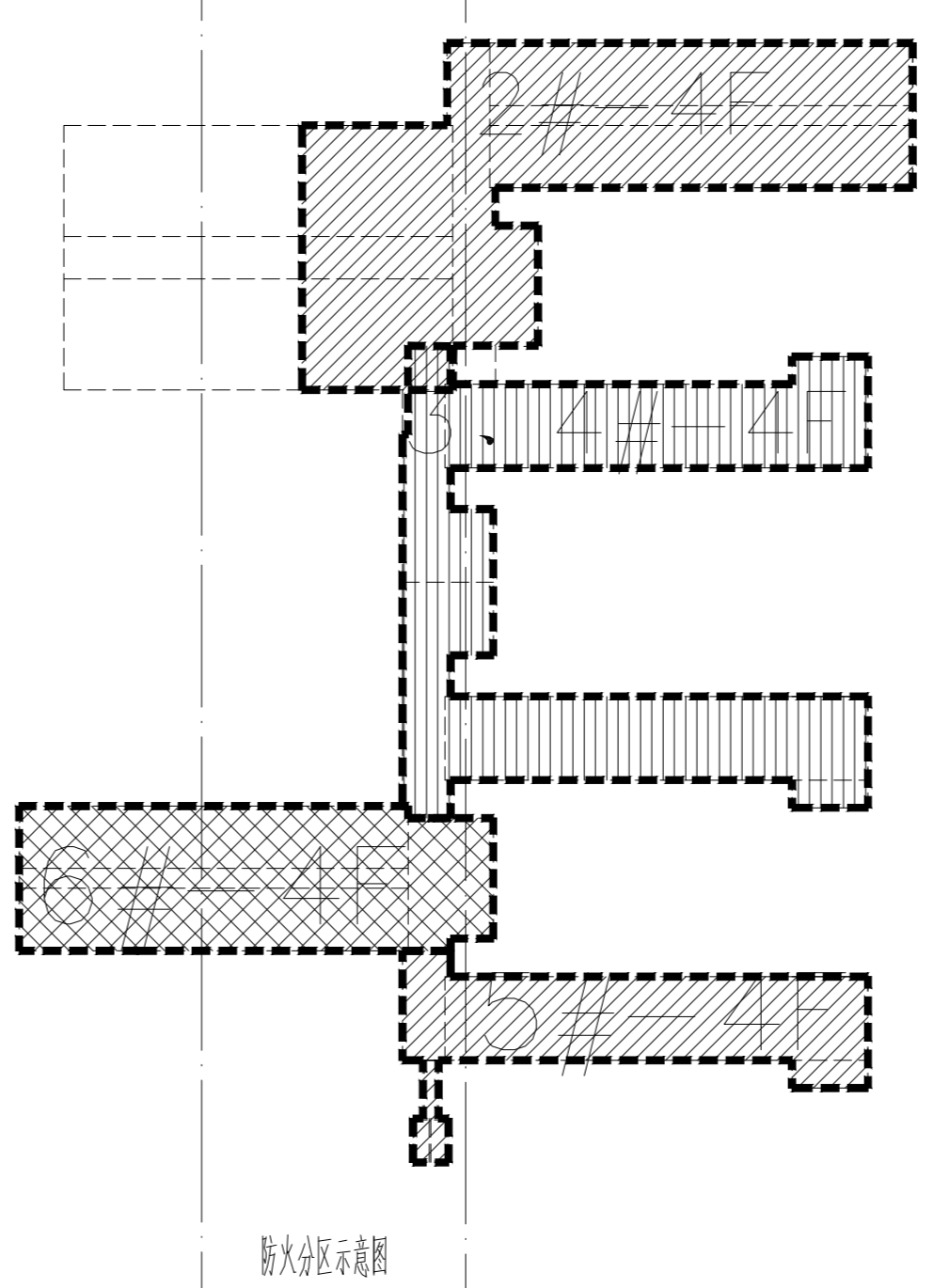
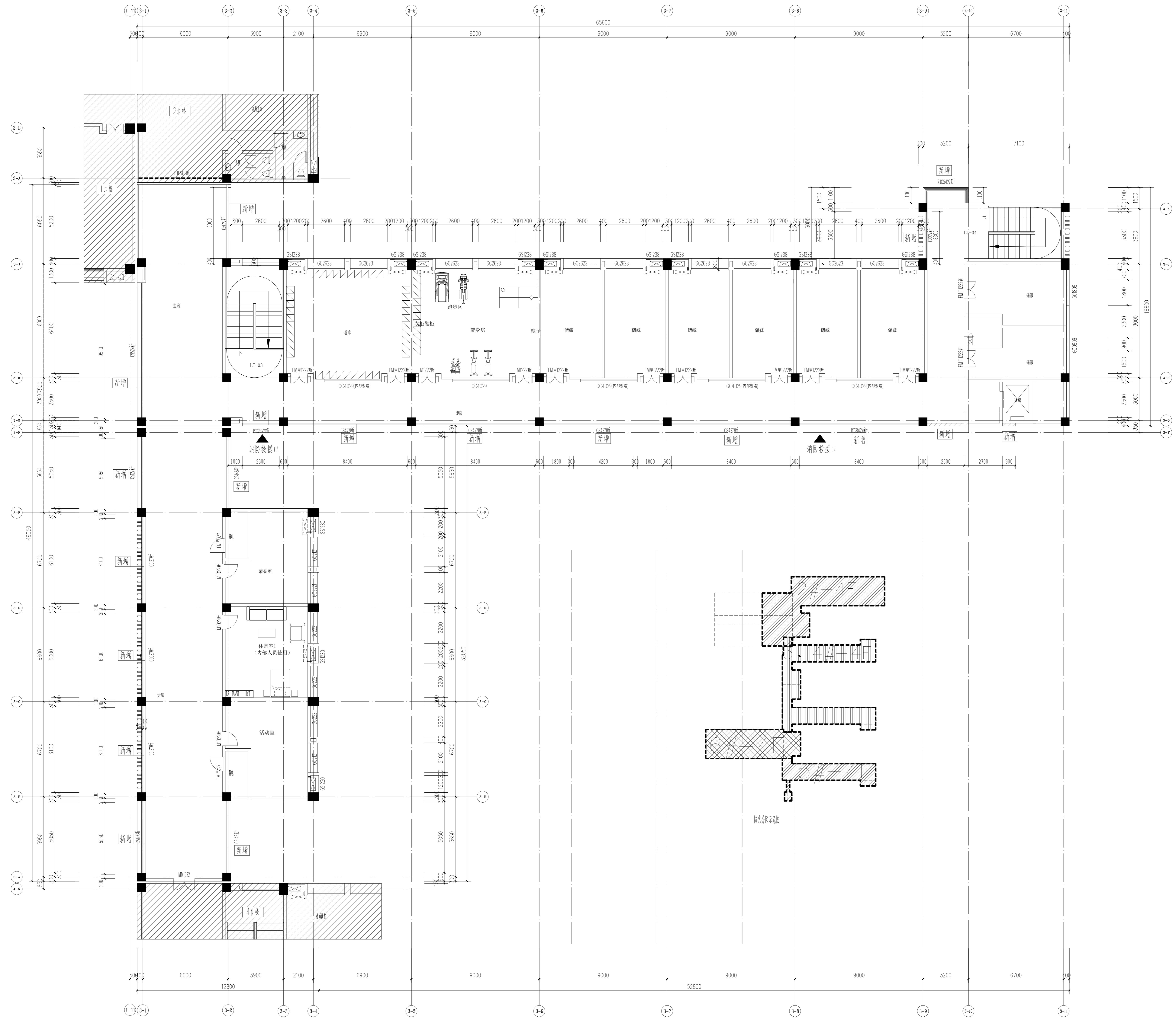
类别	变更	姓名	李浩
审核	常松涛	姓名	李浩
校对	徐旭东	姓名	李浩

上海传承建筑设计集团有限公司  
Shanghai Zhuan Cheng Design Engineering Group Co., Ltd.  
中国·上海 SHANGHAI, CHINA  
工程设计资质证书  
建筑行业(建筑工程)甲级  
资质证书号: A16502938  
消防设计资质证书  
资质证书号: A231032392  
地址: 上海浦东新区梅川路354号11880219室  
电话: 021-36556666 传真: 021-36556666

本图版权归本公司所有, 禁止工程外泄, 任何用途和复制, 须经本公司书面许可。

备注栏

协作设计单位			
建设单位	连云港市教育考试院		
工程名称	连云港市教育考试院		
子项	外立面改造		
图名	四层平面图		
阶段	施工图	日期	2026.03
工程号	CC202603-01	图别	
修改版次	1	图号	建筑-03



新增200厚加气混凝土砌块外墙

四层平面图 1:100

姓名	签名
项目负责人	常松涛
专业负责人	李浩
设计人	李敬
注册(执业)章	李敬

审核

出图章

审核

竣工章

类别	姓名	签名
审定	肖国涛	肖国涛
审核	常松涛	常松涛
校对	徐旭春	徐旭春

专业	姓名	签名
建筑		
结构		
给排水		
电气		
暖通		
方案		

上海传承博华工程设计集团有限公司  
Shanghai Zhuan Cheng Bo Hua Engineering Design Group Co., Ltd.  
中国·上海 SHANGHAI, CHINA  
工程设计资质证书  
建筑行业(建筑工程专业)甲级  
资质证书编号: A16502938  
消防行业乙级  
资质证书编号: A2310323272  
地址: 上海南京路1000号1108B219室  
电话: 021-3055666 传真: 021-3055666

本图版权归本公司所有, 禁止工程外对本图的任何用途和复制, 保留本公司书面许可。

备注栏

协作设计单位

建设单位  
连云港市教育考试院

工程名称  
连云港市教育考试院迁建项目

子项  
外立面改造

图名  
③-③ 展开立面图

阶段  
施工图 日期 2026.03

工程号  
CC202603-01 图别

修改版次  
1 图号 建施-06



③-③ 展开立面图 1:100