

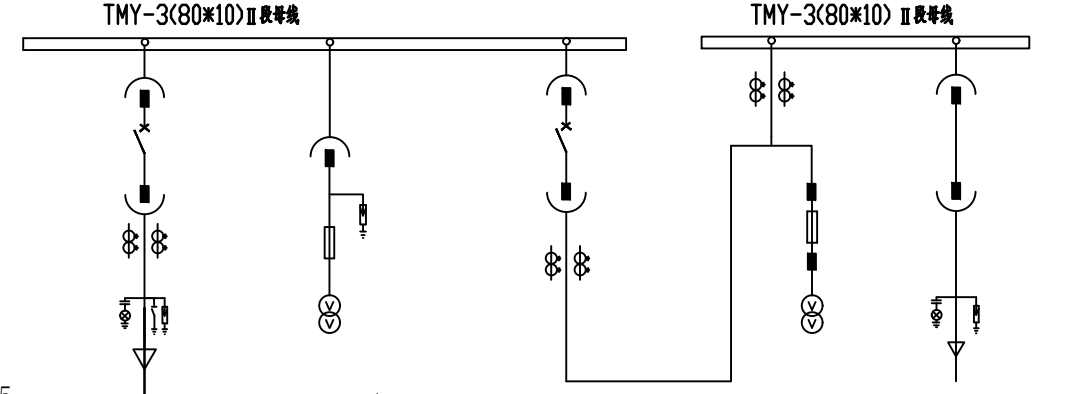
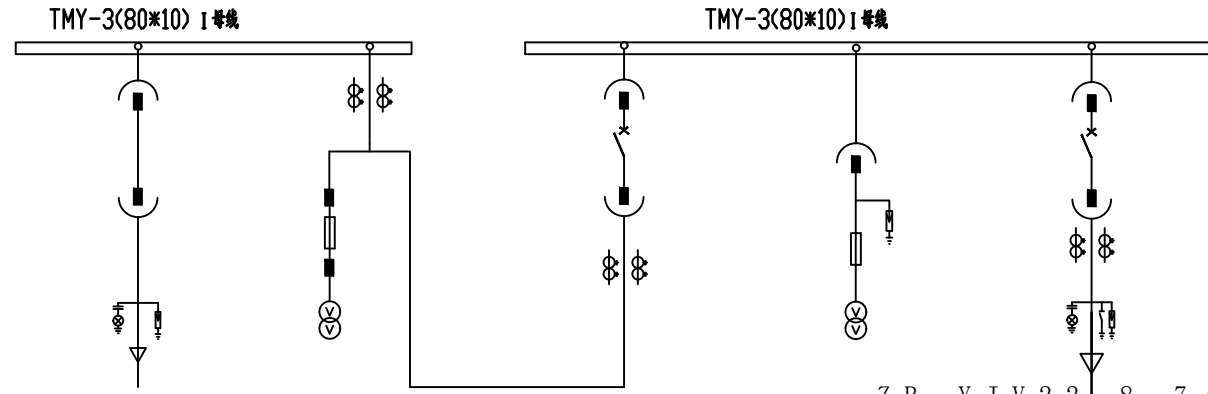
A

A

高压柜	柜号	AH1	AH2	AH3	AH4	AH5
	名称	进线总柜	计量柜	总柜	母线设备柜	1#出线柜
	柜宽	800	800	800	800	800
	主要元件	断路器 250A HY5WZ-17/45 带电显示器	LZZBJ9-10 100/5A,0.2S/0.5 20VA/20VA JDZ-10Q 10/0.1 0.2S# 30VA XRNP1-12 0.5A-50kA	真空断路器 1250A LZZBJ9-10 150/5A, 0.5/10P20 20VA/20VA	JDZ-10Q 10/0.1 0.2S# 30VA HY5WZ-17/45 XRNP1-12 0.5A-50kA	真空断路器 630A LZZBJ9-10 100/5A,0.5/10P20 20VA/20VA HY5WZ-17/45 带电显示器

AH6	AH7	AH8	AH9	AH10
4#出线柜	母线设备柜	总柜	计量柜	进线总柜
800	800	800	800	800
真空断路器 630A LZZBJ9-10 100/5A,0.5/10P20 20VA/20VA HY5WZ-17/45 带电显示器	JDZ-10Q 10/0.1 0.2S# 30VA HY5WZ-17/45 XRNP1-12 0.5A-50kA	真空断路器 1250A LZZBJ9-10 100/5A, 0.5/10P20 20VA/20VA	LZZBJ9-10 75/5A,0.2S/0.5 20VA/20VA JDZ-10Q 10/0.1 0.2S# 30VA XRNP1-12 0.5A-50kA	断路器 1250A HY5WZ-17/45 带电显示器

直流屏



Z R - Y J V 2 2 - 8 . 7 / 1 5 K V - 3 × 2 4 0  
1 1 0 k V 华南变 1 0 k V 新出线新上环网柜 0 2 间隔

Z R - Y J V 2 2 - 8 . 7 / 1 5 K V - 3 × 9 5  
1 # 1 6 0 0 K V A 干变

Z R - Y J V 2 2 - 8 . 7 / 1 5 K V - 3 × 9 5  
2 # 1 2 5 0 K V A 干变

Z R - Y J V 2 2 - 8 . 7 / 1 5 K V - 3 × 9  
1 1 0 k V 和平变 1 0 k V 和德 I 1 H 0 6 线宝华山庄 1 # 环

B

B

C

C

- 说明:
- 10kV开关柜为中置式(移开式)开关柜。
  - 开关柜应具有可靠的“五防”功能:防止误分、误合断路器;防止带负荷分、合隔离开关(插头);防止带电分、合接地刀闸;防止带接地刀闸送电;防止误入带电间隔。
  - 10kV进线方式为电缆进线方式。
  - 高压柜内所有连接铜排必须要用热缩套管包裹,以加强绝缘水平,保证供电安全。
  - 进线开关需带电动操作,同时具备手动操作功能,操作电源取自直流屏,直流屏需向出线电源进行充电。
  - 高压柜预留配网自动化接口和设备安装位置。每台断路器预留的备用辅助接点不少于6常开6常闭。
  - 图中带电显示仪仅为示意,实为开关柜状态综合指示仪。
  - 高压部分:通信接入(包括保护装置、变压器温控、多功能表)、各保护测控装置、温控等均带RS485接口且将RS485线引至端子排。
  - 高压开关与变压器网门要设置“五防”机械闭锁。
  - 计量柜中使用双绕组电流互感器及电压互感器。
  - 10kV开关柜为中置式(直接式)开关柜。
  - 高压两路同供。

此图未加盖句容市新源电业发展有限公司出图专用章无效

		10kV句容市宝华镇人民政府(宝华新城实验小学)配电工程 (工单编号: 3226012600080732)		设计
审定	专业负责人	审核	校核	开闭所10kV电气主接线图
项目负责人	设计	日期	图号	

D

D