



上海传承博华工程设计集团有限公司

Shanghai Creacsen Bohua Engineering Design Group Co., Ltd.

中国·上海

SHAGNHA I, CHINA

工程设计证书等级：

建筑行业（建筑工程专业）甲级

证书编号：A165002938

市政行业乙级

风景园林工程设计专项乙级

证书编号：A231032392

TEL: 021-36556686

FAX: 021-36556686

## 图 纸 目 录

页码：1 / 1

|      |           |      |                 |    |    |
|------|-----------|------|-----------------|----|----|
| 建设单位 | 连云港市教育考试院 | 工程名称 | 连云港市教育考试院搬迁改造项目 |    |    |
| 子项名称 |           | 工程号  | CCG202603-01    | 专业 | 水施 |

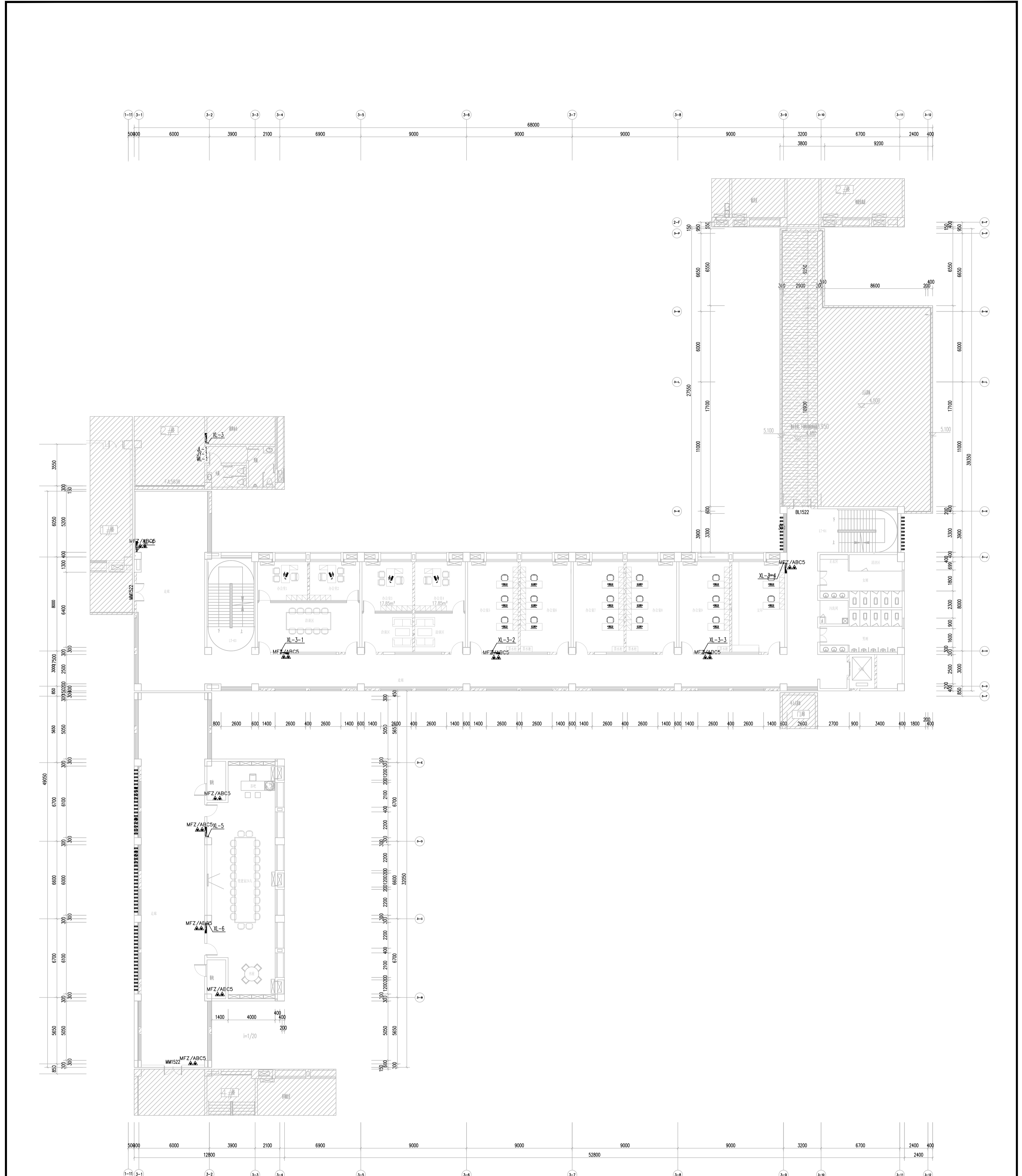
| 序号 | 图号    | 图名          | 图幅 | 备注 |
|----|-------|-------------|----|----|
| 01 | SS-00 | 图纸目录        | A4 |    |
| 02 | SS-01 | 消防给排水设计施工说明 | A2 |    |
| 03 | SS-02 | 一层消火栓平面图    | A1 |    |
| 04 | SS-03 | 二层消火栓平面图    | A1 |    |
| 05 | SS-04 | 三层消火栓平面图    | A1 |    |
| 06 | SS-05 | 四层消火栓平面图    | A1 |    |
| 07 | SS-06 | 室内消火栓系统原理图  | A1 |    |
| 08 |       |             |    |    |
| 09 |       |             |    |    |
| 10 |       |             |    |    |
| 11 |       |             |    |    |
| 12 |       |             |    |    |
| 13 |       |             |    |    |
| 14 |       |             |    |    |
| 15 |       |             |    |    |
| 16 |       |             |    |    |
| 17 |       |             |    |    |
| 18 |       |             |    |    |
| 19 |       |             |    |    |
| 20 |       |             |    |    |

说明：1. 本目录(大工程)由各工种或(小工程)以单位工程在设计结束时填写,以图号为次序,每格填写一张;  
2. 如利用标准图集,可在备注栏内注明;  
3. 末端之“项目负责”等姓名不必着本人签字,可由填写目录者直接填写或打印.

|      |     |  |      |    |  |    |         |
|------|-----|--|------|----|--|----|---------|
| 项目负责 | 常松涛 |  | 专业负责 | 陈滕 |  | 日期 | 2026.02 |
|------|-----|--|------|----|--|----|---------|

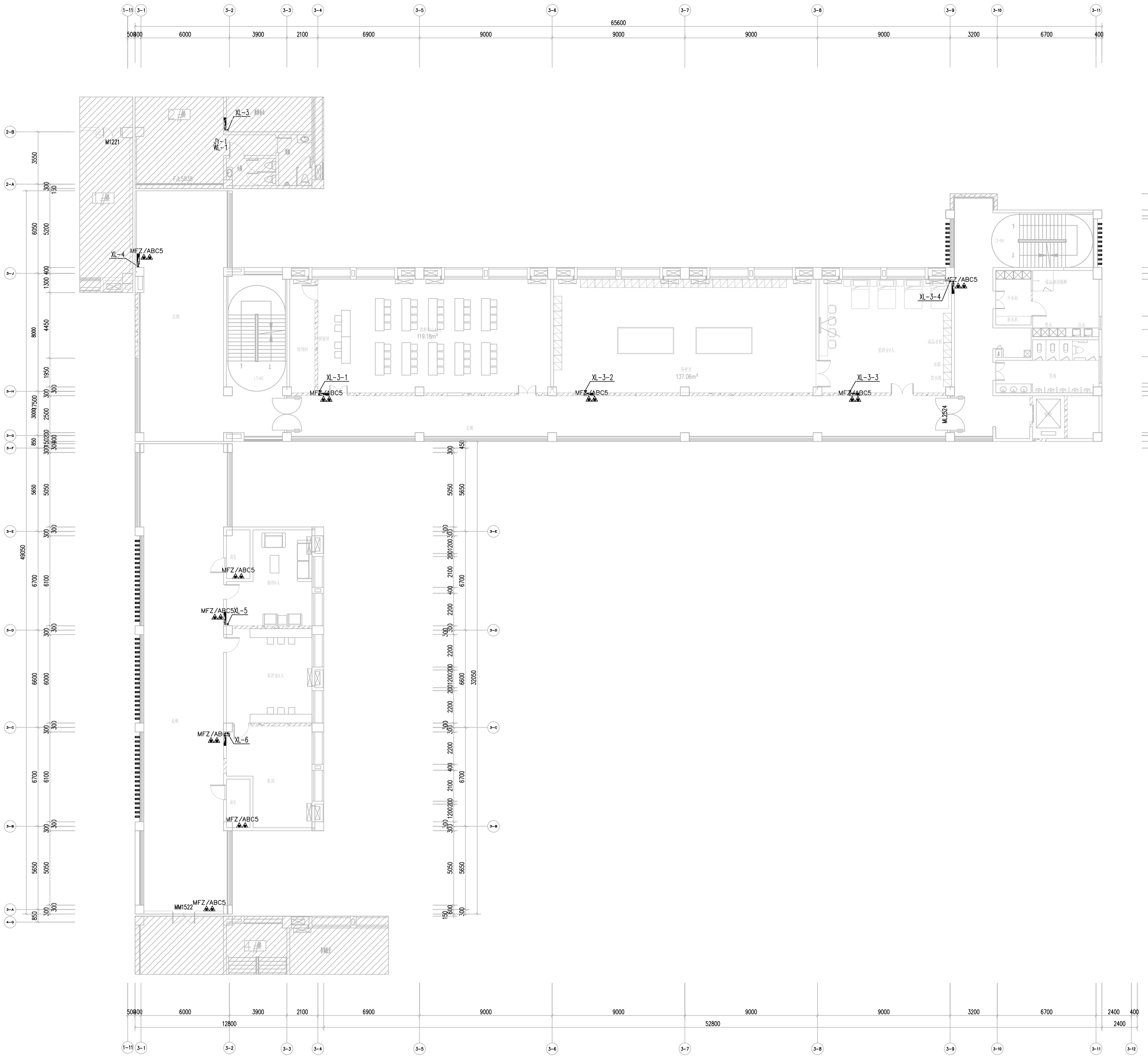




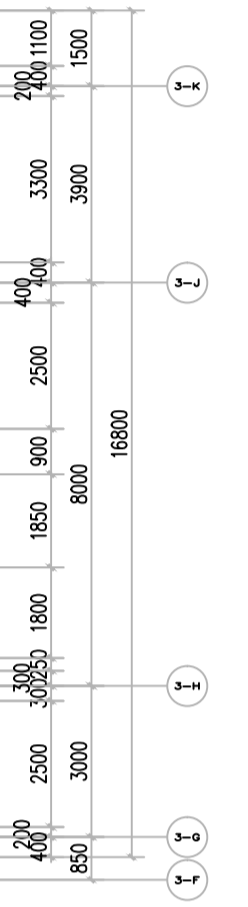


二层消火栓平面图 1:150

|   |                 |
|---|-----------------|
| 姓名  | 签名              |
| 项目负责人 常松涛   | 常松涛             |
| 专业负责人 蔡耀  | 蔡耀              |
| 设计人 周扬  | 周扬              |
| 注册(执业)章   |                 |
| 审核章   |                 |
| 出图章   |                 |
| 审核章   |                 |
| 竣工章   |                 |
| 类别  | 姓名              |
| 审定  | 常松涛             |
| 审核  | 蔡耀              |
| 校对  | 周扬              |
| 会签栏   |                 |
| 建筑  |                 |
| 结构  |                 |
| 给排水   |                 |
| 电气  |                 |
| 暖通  |                 |
| 方案  |                 |
| 备注  |                 |
| <p>上海传博华工程设计集团有限公司<br/>         Shanghai Overseas Road Engineer (Group) Co., Ltd.<br/>         中国·上海 SHANGHAI, CHINA<br/>         工程设计资质证书：甲级<br/>         建筑行业（建筑工程）甲级<br/>         资质证书编号：A231023292<br/>         地址：上海市虹口区榆林路338号11楼2019室<br/>         电话：021-36556666 传真：021-36556688</p> |                 |
| 项目名称  | 连云港市教育考试院搬迁改造项目 |
| 建设单位  | 连云港市教育考察院       |
| 设计单位  | 上海传博华工程设计集团有限公司 |
| 设计日期  | 2025.02         |
| 图号  | SS-03           |



三层消火栓平面图 1:150



|         |     |
|---------|-----|
| 姓名      | 签名  |
| 项目负责人   | 李松涛 |
| 专业负责人   | 蔡耀  |
| 设计人     | 周扬  |
| 注册(执业)章 | 周扬  |

类型

审核

审核

审核

审核

审核

审核

审核

审核

审核

审核

审核

审核

审核

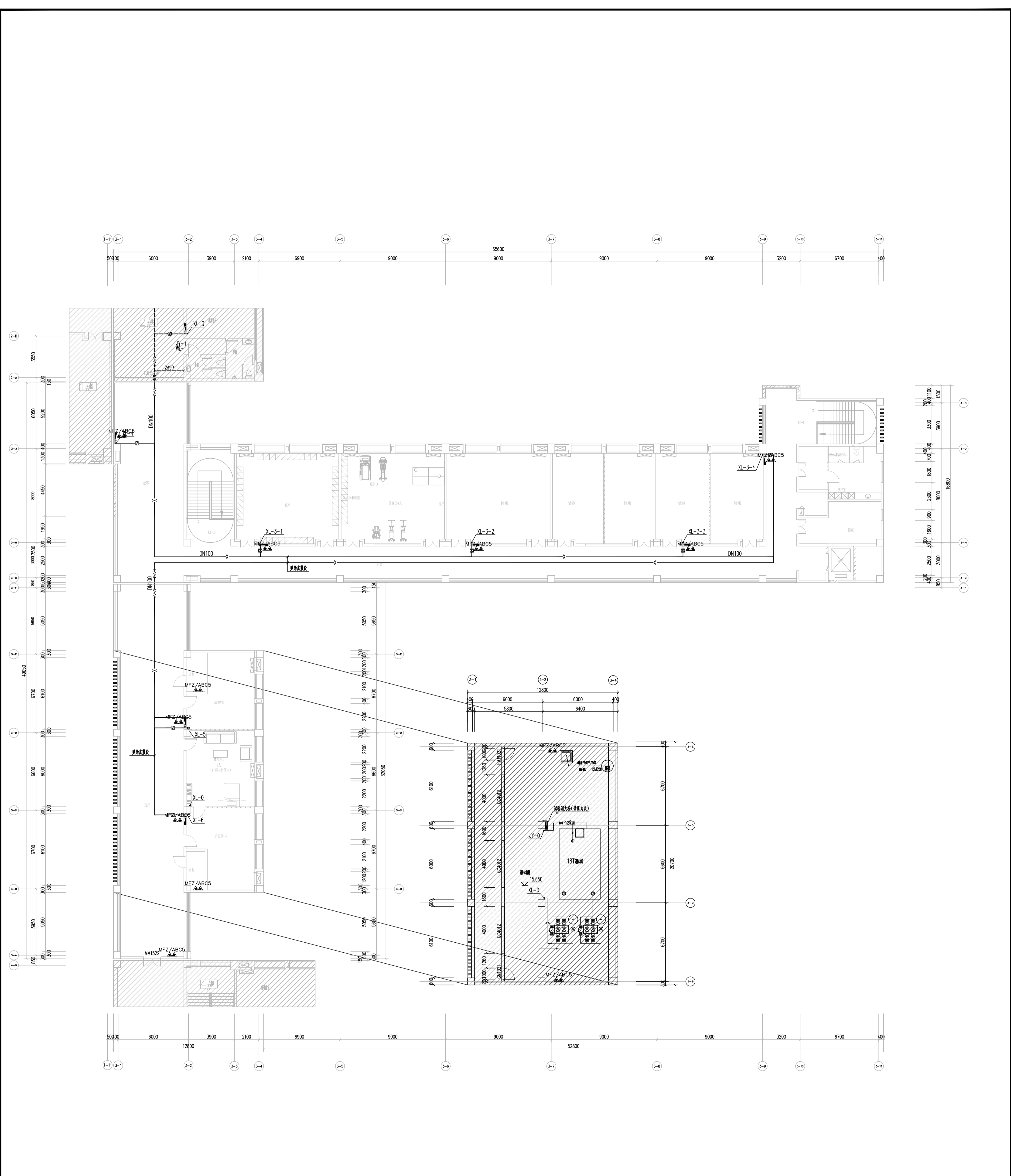
审核



上海传特华工程设计集团有限公司  
Shanghai Transwarp Engineering Design Group Co., Ltd.  
中国·上海 SHANGHAI, CHINA  
工程设计资质证书：甲级  
工程勘察资质证书：甲级  
工程咨询资质证书：甲级  
建筑行业资质证书：甲级  
风景园林工程设计专项乙级  
证书编号：A231022392  
地址：上海市金山区枫泾镇308号11幢2019室  
电话：021-36556666 传真：021-36556688

本图版权归本公司所有，未经本公司书面许可，不得复制或用于其他项目。  
备注栏

|        |               |
|--------|---------------|
| 建设单位   | 连云港市教育体育局     |
| 设计单位名称 | 连云港市教育体育局     |
| 工程名称   | 连云港市教育体育局迁建项目 |
| 子项     | 连云港市教育体育局迁建项目 |
| 图纸名称   | 三层消火栓平面图      |
| 工程号    | 00202003-01   |
| 阶段     | 施工图           |
| 日期     | 2025.02       |
| 图号     | SS-04         |
| 比例     | 1:150         |



四层消火栓平面图 1:150

阴影部分不在本张图纸的出图范围

|      |                 |
|------|-----------------|
| 项目名称 | 四房住宅楼工程         |
| 工程名称 | 连云港市赣榆区赣榆镇赣榆镇项目 |
| 建设单位 | 连云港市赣榆镇         |
| 设计单位 | 上海传博华工程设计集团有限公司 |
| 设计人  | 周扬              |
| 审核人  | 周扬              |
| 批准人  | 周扬              |
| 日期   | 2025.02         |
| 图号   | SS-05           |
| 比例   | 1:150           |
| 版本   | A1              |

|    |    |    |
|----|----|----|
| 类别 | 姓名 | 签名 |
| 设计 | 周扬 | 周扬 |
| 审核 | 周扬 | 周扬 |
| 批准 | 周扬 | 周扬 |

|     |    |    |
|-----|----|----|
| 专业  | 姓名 | 签名 |
| 给排水 | 周扬 | 周扬 |
| 暖通  | 周扬 | 周扬 |
| 电气  | 周扬 | 周扬 |
| 结构  | 周扬 | 周扬 |
| 建筑  | 周扬 | 周扬 |

|     |    |    |
|-----|----|----|
| 专业  | 姓名 | 签名 |
| 给排水 | 周扬 | 周扬 |
| 暖通  | 周扬 | 周扬 |
| 电气  | 周扬 | 周扬 |
| 结构  | 周扬 | 周扬 |
| 建筑  | 周扬 | 周扬 |

|     |    |    |
|-----|----|----|
| 专业  | 姓名 | 签名 |
| 给排水 | 周扬 | 周扬 |
| 暖通  | 周扬 | 周扬 |
| 电气  | 周扬 | 周扬 |
| 结构  | 周扬 | 周扬 |
| 建筑  | 周扬 | 周扬 |

|     |    |    |
|-----|----|----|
| 专业  | 姓名 | 签名 |
| 给排水 | 周扬 | 周扬 |
| 暖通  | 周扬 | 周扬 |
| 电气  | 周扬 | 周扬 |
| 结构  | 周扬 | 周扬 |
| 建筑  | 周扬 | 周扬 |

|         |     |
|---------|-----|
| 姓名      | 姓名  |
| 项目负责人   | 曹松涛 |
| 专业负责人   | 陈霞  |
| 设计人     | 周彬  |
| 注册(执业)章 |     |
| 审核章     |     |
| 出图章     |     |
| 审图章     |     |
| 竣工章     |     |

|    |    |    |
|----|----|----|
| 类别 | 姓名 | 姓名 |
| 审定 | 肖国 | 肖国 |
| 审核 | 陈霞 | 陈霞 |
| 校对 | 余亮 | 余亮 |

|     |  |  |
|-----|--|--|
| 会签栏 |  |  |
| 建筑  |  |  |
| 结构  |  |  |
| 给排水 |  |  |
| 电气  |  |  |
| 暖通  |  |  |
| 方案  |  |  |

上海传博华工程设计集团有限公司  
Shanghai Design & Research Engineering Design Group Co., Ltd.  
中国·上海 SHANGHAI, CHINA

工程设计证书等级：  
建筑行业（建筑工程专业）甲级  
证书编号：A16500293-0  
市政行业乙级  
风景园林工程设计专项乙级  
证书编号：A23103292  
地址：上海市宝山区梅林路558号11880019室  
电话：021-36556886 传真：021-36556886

本图版权归我公司所有，除本工程外对本图的任何用途和复制，须经我公司书面许可。

备注栏

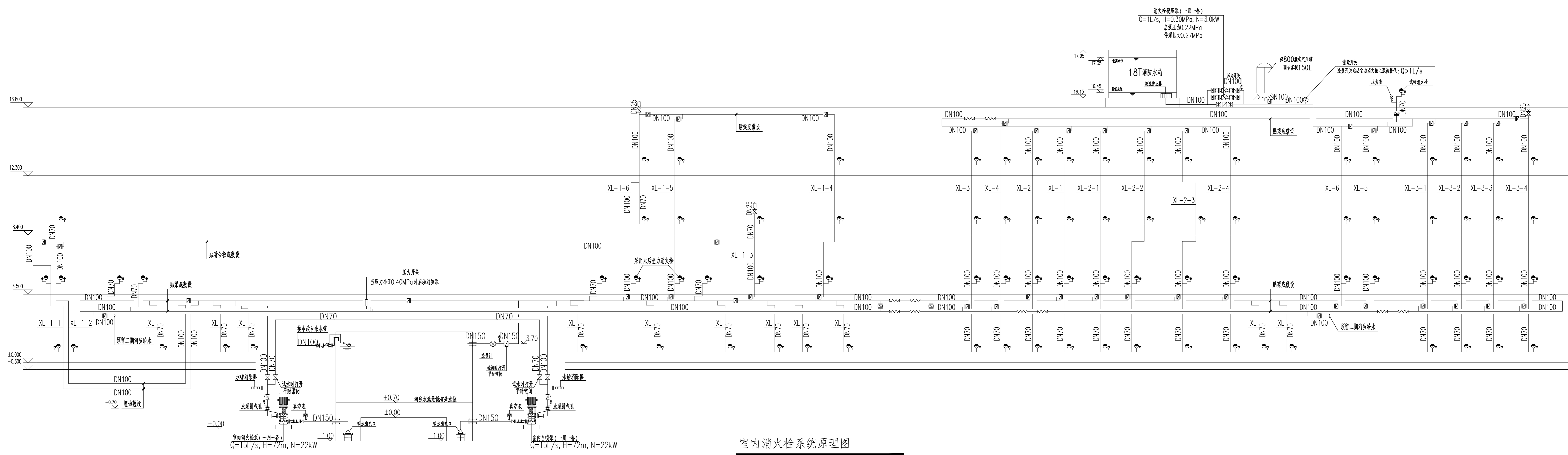
协作设计单位

建设单位 连云港市教育考试院

工程名称 连云港市教育考试院搬迁改造项目

子项 室内消火栓系统原理图

|      |             |    |         |
|------|-------------|----|---------|
| 阶段   | 施工图         | 日期 | 2023.02 |
| 工程号  | CG202303-01 | 图别 | 水施      |
| 修改版次 | 1版          | 图号 | SS-06   |



室内消火栓系统原理图

1. 消火栓均带消防软管卷盘。
2. 消火栓安装高度按门口距每层地面1.1米。
3. 连接消火栓的支管均按DN70。
4. 消火栓系统消防水泵接合器详见室外给排水总平面图。
5. 除四层外，其余消火栓均为减压稳压消火栓；二层 XL-1-5、6 支管所接消火栓采用无后座力消火栓。