







排烟分区2-5	135m <sup>2</sup>
原排烟大净高	3.0m
排烟罩类型	侧吸罩/排烟罩
排烟罩形式	手动开启
设计排烟高度	1.5m
计算排烟面积	2.7m <sup>2</sup>
实际排烟面积	3.6m <sup>2</sup>

排烟分区2-8	100m <sup>2</sup>
原排烟大净高	3.7m
排烟罩类型	侧吸罩/排烟罩
排烟罩形式	手动开启
设计排烟高度	1.5m
计算排烟面积	2.0m <sup>2</sup>
实际排烟面积	2.1m <sup>2</sup>

排烟分区编号	2-2(走廊)
面积(m <sup>2</sup> /净高(m))	100/2.6(走廊)
最小排烟高度(m)	1.3
设计排烟高度(m)	2.1
排烟罩类型	0.5
排烟罩形式	2.1
排烟罩位置系数	0.5
排烟罩形式	0.5
排烟罩形式	1.3000
排烟罩形式	6500
排烟罩形式	<10m
排烟罩形式	33
排烟罩形式	无排烟系统

排烟分区编号	2-1(走廊)
面积(m <sup>2</sup> /净高(m))	92/2.6(走廊)
最小排烟高度(m)	1.3
设计排烟高度(m)	2.1
排烟罩类型	0.5
排烟罩形式	2.1
排烟罩位置系数	0.5
排烟罩形式	0.5
排烟罩形式	1.3000
排烟罩形式	6500
排烟罩形式	<10m
排烟罩形式	33
排烟罩形式	无排烟系统

排烟分区编号	2-3
面积(m <sup>2</sup> /净高(m))	153/3.0(走廊)
最小排烟高度(m)	1.5
设计排烟高度(m)	2.0
排烟罩类型	1.0
排烟罩形式	3.0
排烟罩位置系数	0.5
排烟罩形式	1.0
排烟罩形式	15000
排烟罩形式	<10m
排烟罩形式	7500
排烟罩形式	20.8
排烟罩形式	无排烟系统

排烟分区2-4	110m <sup>2</sup>
原排烟大净高	3.7m
排烟罩类型	侧吸罩/排烟罩
排烟罩形式	手动开启
设计排烟高度	1.5m
计算排烟面积	2.2m <sup>2</sup>
实际排烟面积	2.2m <sup>2</sup>

排烟分区2-6	135m <sup>2</sup>
原排烟大净高	3.0m
排烟罩类型	侧吸罩/排烟罩
排烟罩形式	手动开启
设计排烟高度	1.5m
计算排烟面积	2.7m <sup>2</sup>
实际排烟面积	3.6m <sup>2</sup>

排烟分区2-7	170m <sup>2</sup>
原排烟大净高	3.0m
排烟罩类型	侧吸罩/排烟罩
排烟罩形式	手动开启
设计排烟高度	1.5m
计算排烟面积	3.4m <sup>2</sup>
实际排烟面积	4.5m <sup>2</sup>

排烟分区2-9	100m <sup>2</sup>
原排烟大净高	3.0m
排烟罩类型	侧吸罩/排烟罩
排烟罩形式	手动开启
设计排烟高度	1.5m
计算排烟面积	2.0m <sup>2</sup>
实际排烟面积	2.7m <sup>2</sup>

二层排烟平面图 1:100

利旧排烟风机及多叶排烟口设备表

编号	名称	型号及规格
FANY-1	轴流排烟风机	风量:23700m <sup>3</sup> /h,转速:1450r/min,全压:510Pa
FK-1	多叶排烟口	500x(1000+250h), 翼深:550x1300, 吊顶安装

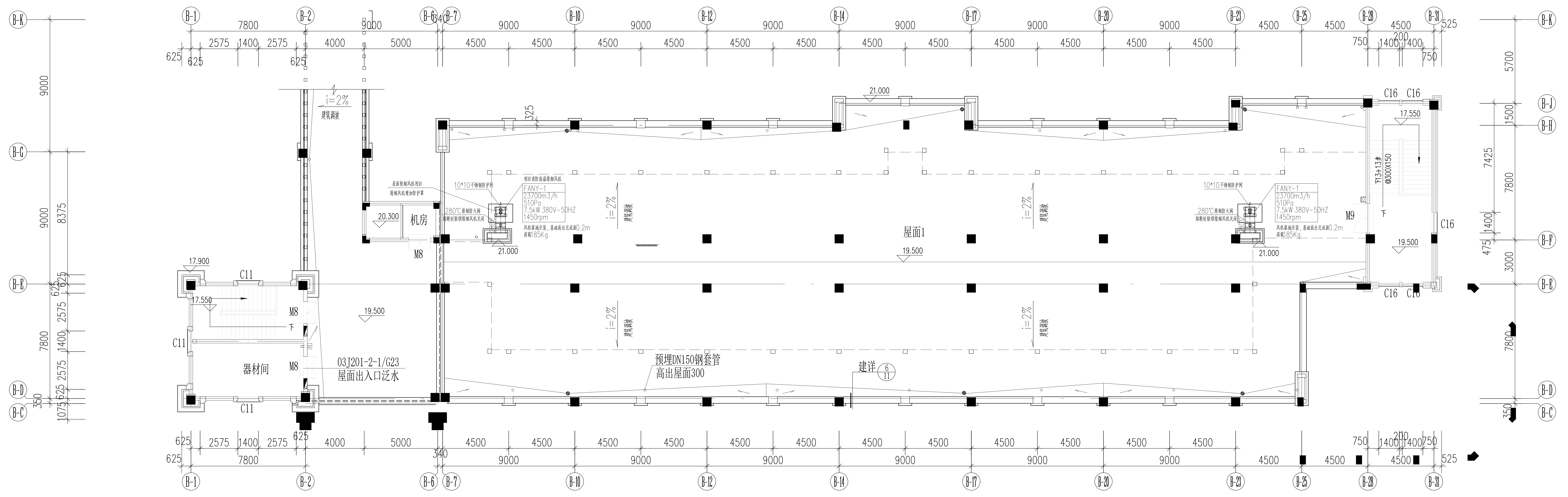
中国勘察设计研究院有限公司  
CHINA DESIGN GROUP CO., LTD.

江苏省勘察设计研究院有限公司  
JIANGSU DESIGN GROUP CO., LTD.

项目负责人: 江苏财会职业学院产教融合实训基地设计

专业: 暖通工程

日期: 2023.10.20



屋顶排烟平面 1:100

利旧排烟风机及多叶排烟口设备表

编号	名称	型号及规格
FANY-1	轴流排烟风机	风量: 23700m³/h, 转速: 1450r/min, 全压: 510Pa, 功率: 7.5KW, 重量: 185Kg
FK-1	多叶排烟口	500x(1000+250h), 冒烟尺寸: 550x1300, 吊顶下安装

江苏联合设计研究院有限公司  
Jiangsu United Design Research Institute Co., Ltd.

设计	
设计人	
审核人	
项目负责人	
专业负责人	
校对	
审核	
批准	
日期	

合同号: JSD-2023-001  
项目名称: 江苏联合设计研究院有限公司  
设计阶段: 施工图设计

姓名	职务	日期