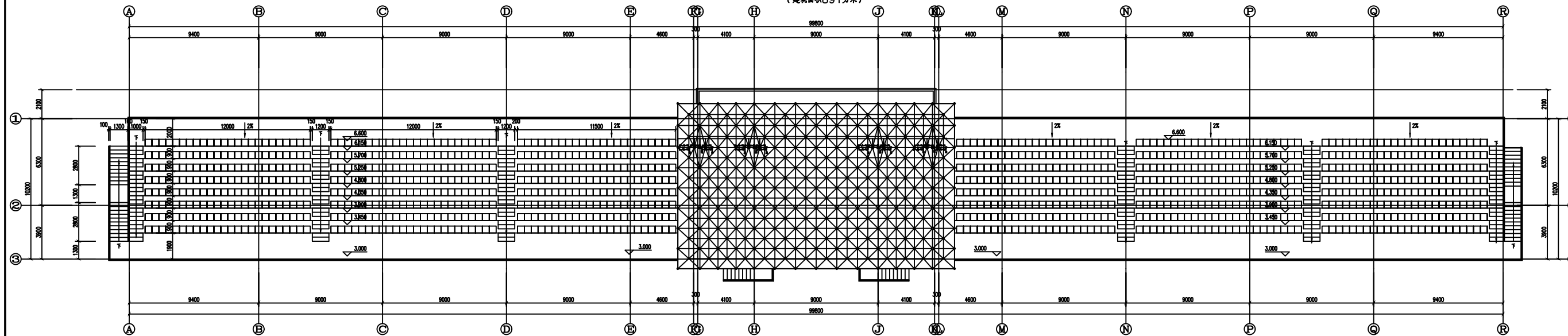


三层平面图 1:100
(建筑面积89平方米)



屋顶平面图 1:100

镇江市规划设计集团有限公司
ZHENJIANG PLANNING SURVEY AND DESIGN GROUP CO., LTD.

出图章:
注册章:
项目负责人章:
项目技术负责人章:

工程设计资质证书号: 甲级 A23012701
 中国镇江大地699号
 699 号路 101 号 1016 室 212004 镇江市, CHINA
 TEL: (0511) 85030211
 FAX: (0511) 89712211
 E-MAIL: zjzhenjia@163.com
 P.O. BOX: 212004

人员盖章:
CHINA ARCHITECTURE PROFESSIONAL STAMP

会签设计

建设单位	江苏省交通技师学院
项目名称	江苏省交通技师学院看台改造出新工程
子项名称	三层平面图
图纸名称	屋顶平面图
设计姓名	张宇
批准	
项目负责人	
审核	
校对	
专业负责人	
设计	
制图	

会签栏

专业	建筑	电气
审核	结构	暖通
审核	给排水	暖通

参照标准:
GB50007-2011

设计编号	2020-建-01	工程编号	07
设计阶段	施工图	专业	建筑
出图日期	2020.04	图号	图号

本图及加盖的图章均有效。



镇江市规划勘测设计集团有限公司
ZHENJIANG PLANNING SURVEY AND DESIGN GROUP CO., LTD

工程设计资质证号：甲级 A232012701

中国镇江南徐大道699号
699 NAN XU AVENUE, ZHENJIANG, CHINA
TEL: (0511) 85036211
FAX: (0511) 89771211
E-MAIL: ZJSGHY@126.COM
P.C.: 212004

建设单位 江苏省交通技师学院

项目名称 江苏省交通技师学院看台改造出新工程

子项名称

卫生间改造平面图

图纸名称 卫生间顶、地、墙、做法

看台做法

职责	姓名	签字
批准		
项目负责人		
审定		
审核		
校对		
专业负责人		
设计		
制图		

会签栏	方案		
	建筑		电气
	结构		智能
	给排水		暖通

盖章：

设计编号	2026-建-01	工程编号	07
设计阶段	施工图	专业	建筑
出图日期	2026.04	图号	图号

卫生间顶、地、墙、做法

看台做法

地砖防水地面（用于卫生间）

- 10厚防滑地面砖，干水泥擦缝
- 撒素水泥面（洒适量清水）
- 20厚1:2干硬性水泥砂浆粘接层
- 刷素水泥浆一道
- 40厚C20细石混凝土
- 聚氨酯三遍涂膜防水层，厚1.8
- 60厚C15混凝土，随捣随抹平
- 100厚碎石夯实
- 素土夯实

瓷砖墙面内墙（用于卫生间）

- 300*600釉面砖白水泥浆擦缝，同原有
- 6厚1:0.1:2.5水泥石膏砂浆结合层
- 12厚1:3水泥砂浆打底
- 刷界面处理剂一道
- 加气混凝土砌块

单层金属龙骨吊顶

- 1mm厚600*600铝扣板集成吊顶
- 现浇混凝土板内预留 $\phi 8$ 钢筋吊环（勾），或在板底钻孔
- 固定镀锌膨胀螺栓，双向中距 ≤ 1200 （预制混凝土板在板缝内预留吊环）
- $\phi 6$ 钢筋吊环，双向中距 ≤ 1200 ，吊杆上部与板底预留吊环（勾）固定
- 与铝合金条板配套的专用龙骨
铝合金条板（或PVC条板）与配套专用龙骨固定

金属面调和漆（用于金属栏杆）

- 调和漆二道（银色）
- 刮腻子、磨光
- 防锈漆或红丹一道
- 除锈

丙烯酸涂料（看台彩色地面）

- 1-2厚丙烯酸地板涂层，内掺5%-10%细石英砂
要求丙烯酸涂料燃烧等级达到B1级。
- 使用高弹性的丙烯酸密封胶，在台阶的阴阳角处进行圆弧形填充、抹平
- 最薄处20厚抗裂砂浆或C20细石混凝土找平
- 面层机械打磨、去除浮浆和松散层、清理干净

外墙真石漆饰面维修出新

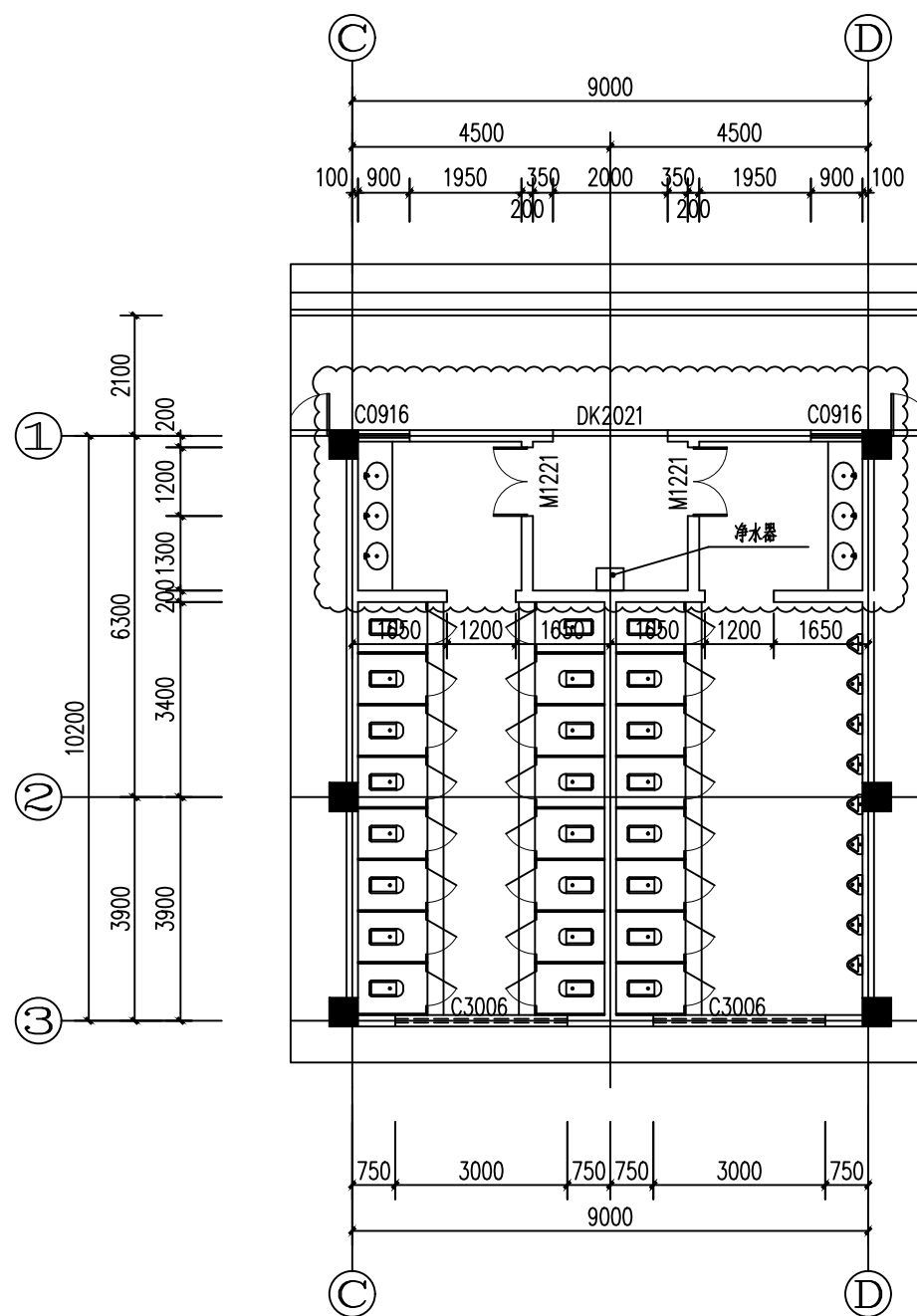
- 外墙真石漆系统（面层+封底漆+弹性腻子）
（颜色见立面、黑色分割线同原建筑）
- 粉5厚抗裂砂浆，中掺纤维网格布
- 20厚1:3防水砂浆抹平
- 原墙面开裂，空鼓清除
- 原基层墙体

外墙真石漆

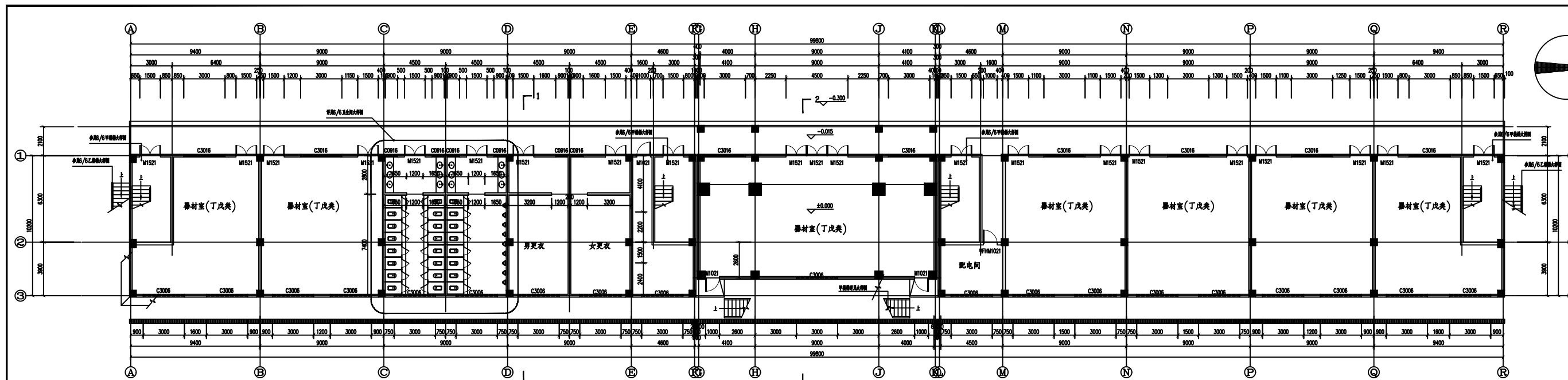
- 外墙真石漆系统（面层+封底漆+弹性腻子）
（颜色见立面、黑色分割线同原建筑）
- 粉5厚抗裂砂浆，中掺纤维网格布
- 原墙面清理，刷界面剂处理
- 原基层墙体

外墙水包砂饰面

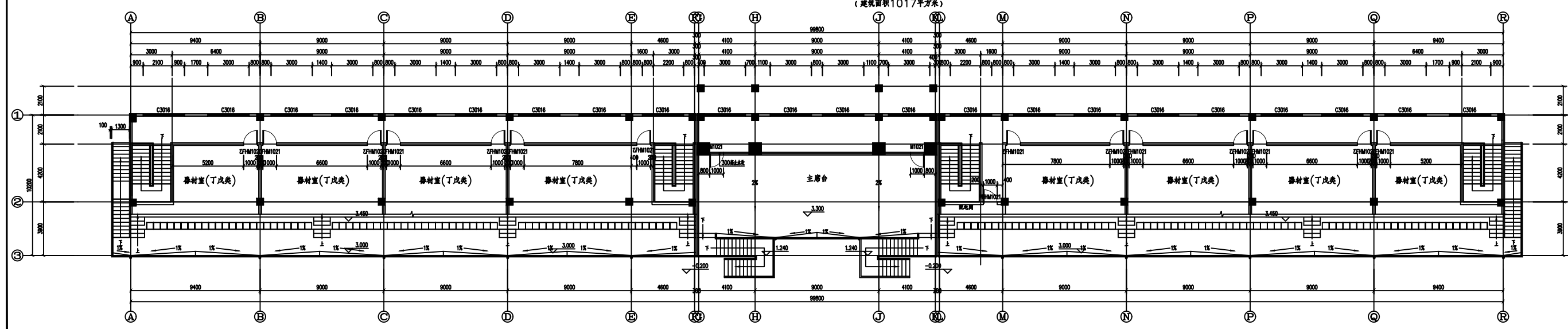
- 喷涂外墙水包砂2遍，罩面漆2遍
- 刷底漆1道，中漆2道
- 柔性耐水腻子二层，打磨平整
- 6厚1:2.5水泥砂浆粉面，水刷带出小麻
- 12厚1:3防水抗裂砂浆打底找平
- 界面剂一道
- 铲除外墙至墙体基层，喷湿墙面



卫生间改造平面图 1:50



一层平面图 1:100
(建筑面积1017平方米)



二层平面图 1:100
(建筑面积454平方米)

注册章	注册章
项目负责人	注册章
工程投资证号	甲级 A23012701
平测院江图审大建099号	
CHP NAN JI DESIGN GROUP CO., LTD. CHINA	
TEL: (0511) 85062311	
FAX: (0511) 89772211	
E-MAIL: jz@njdsg.com	
P.C.: 212004	
人印出图章	注册章

建设单位	江苏省交通技师学院
项目名称	江苏省交通技师学院综合楼改造工程
子项名称	一层平面图
图名	二层平面图
设计人	张宇
审核人	
项目负责人	
专业负责人	
设计	
制图	
审核	
专业	电气
审核	暖通
审核	给排水
审核	结构
审核	建筑

设计编号	2020-建-01	工程编号	07
设计阶段	施工图	专业	建筑
出图日期	2020.04	图号	图号