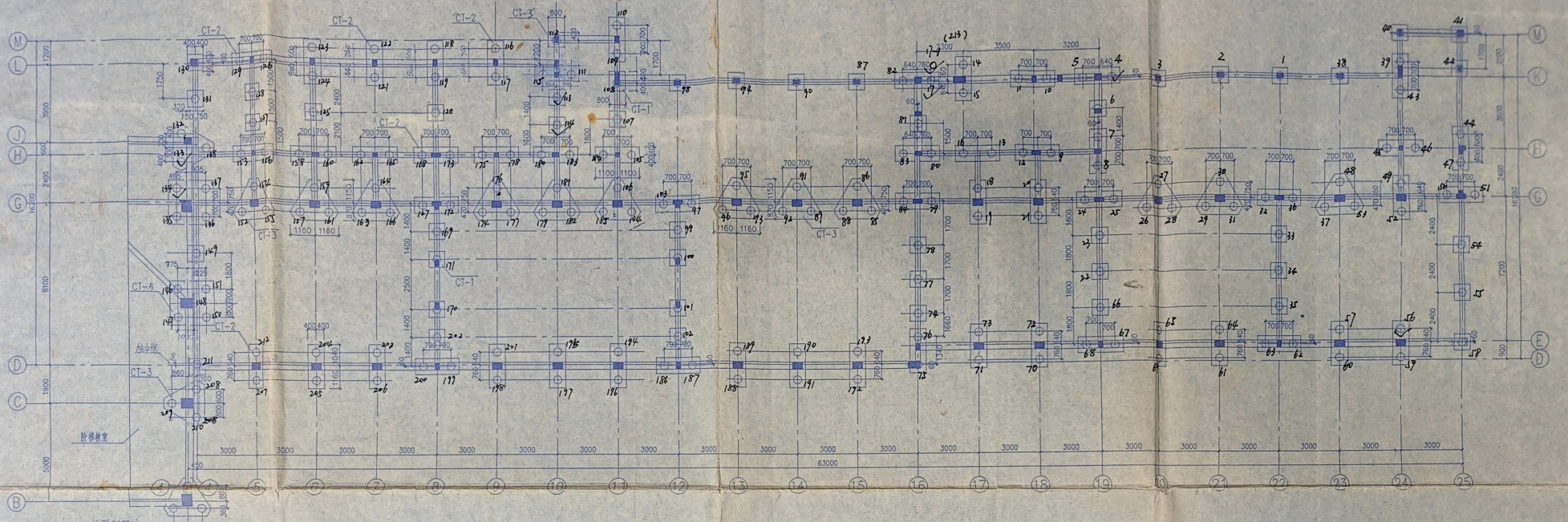
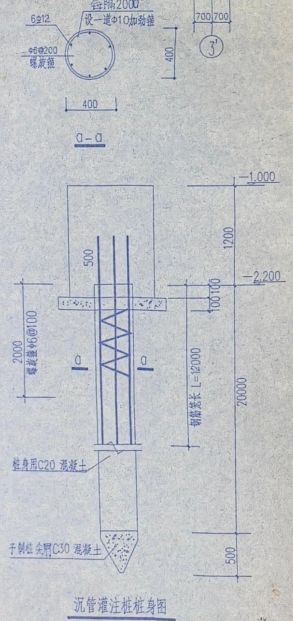


大屋号批号: 4, 56, 113, 137.
小屋号号, 并加: 134, 114, 17-17

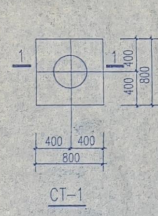


桩基承台平面布置图 1:100

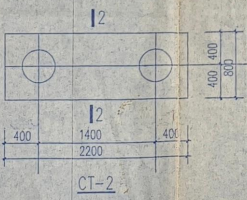
凡未注者承台均为 CT-1, CT-2, CT-3



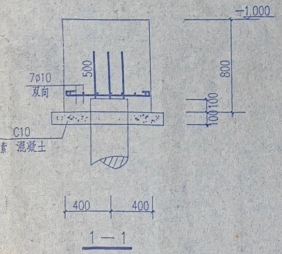
沉管灌注桩桩身图



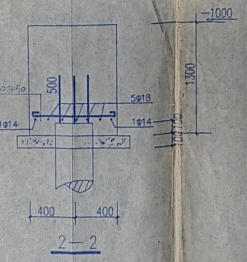
CT-1



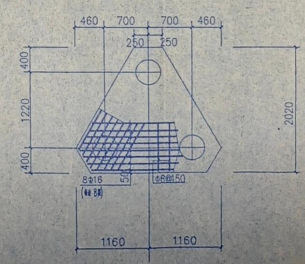
CT-2



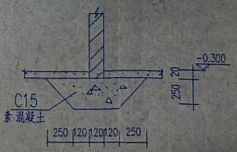
1-1



2-2



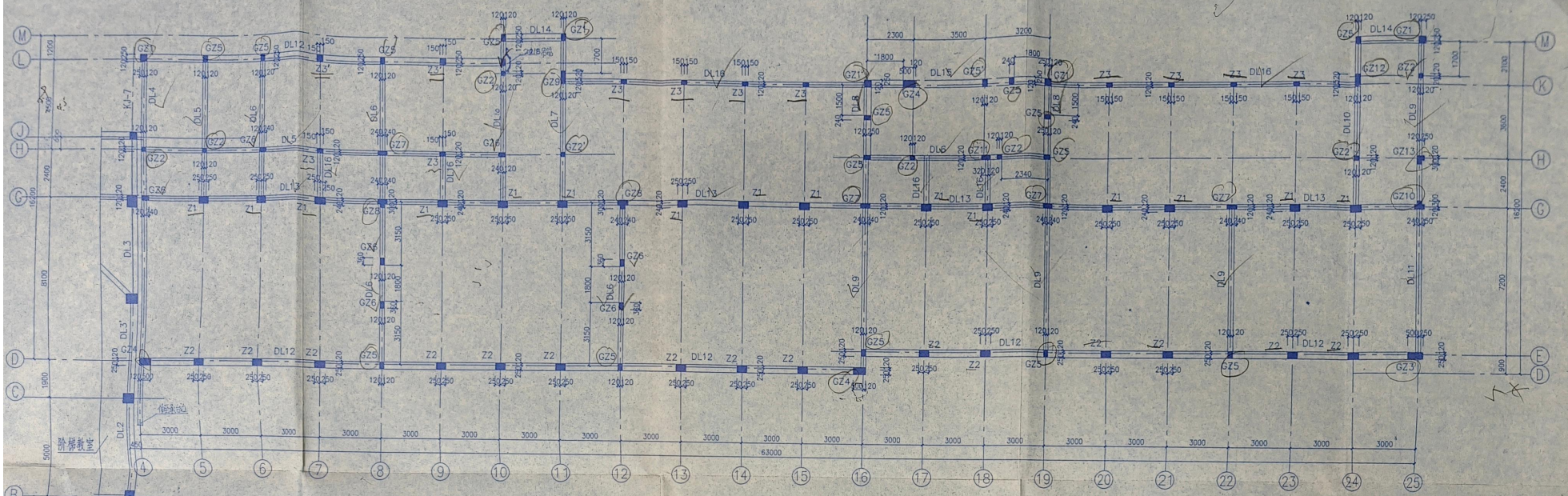
CT-3
CT-300 剖面形式 2-2



梯柱同 120 墙基础

- 说明:
- 本工程桩基础采用沉管灌注桩(剖面见本图)
 - 桩基础按化学工业部连云港设计研究院(7700)详勘报告进行设计, ± 0.00 标高相当于详勘报告中的 ± 5.0 米
 - 单桩承载力标准值 $f_k = 540 \text{ kN}$ 有效桩长为 20 米
桩(包括阶梯数)共 244 根
 - 砖基础采用 MU10 砖, 用 M7.5 水泥砂浆砌筑
侧面采用 1:2 防水砂浆 20 厚
 - 桩身混凝土剖面
 - 本工程其它混凝土均为 C25 ϕ 为 I 级钢筋 ϕ 为 II 级钢筋
 - 钢筋搭接及锚固长度: ϕ 钢为 35d, ϕ 钢为 42d
 - 本工程抗震构造要求按 LJK8 执行 ≥ 7 度抗震
 - 桩锚入承台底并穿过 100
 - ②轴底层墙体配筋: $2\phi 6 @ 180$ (垂直间距)沿墙全长
 - 其余基础剖面见结构 2/13

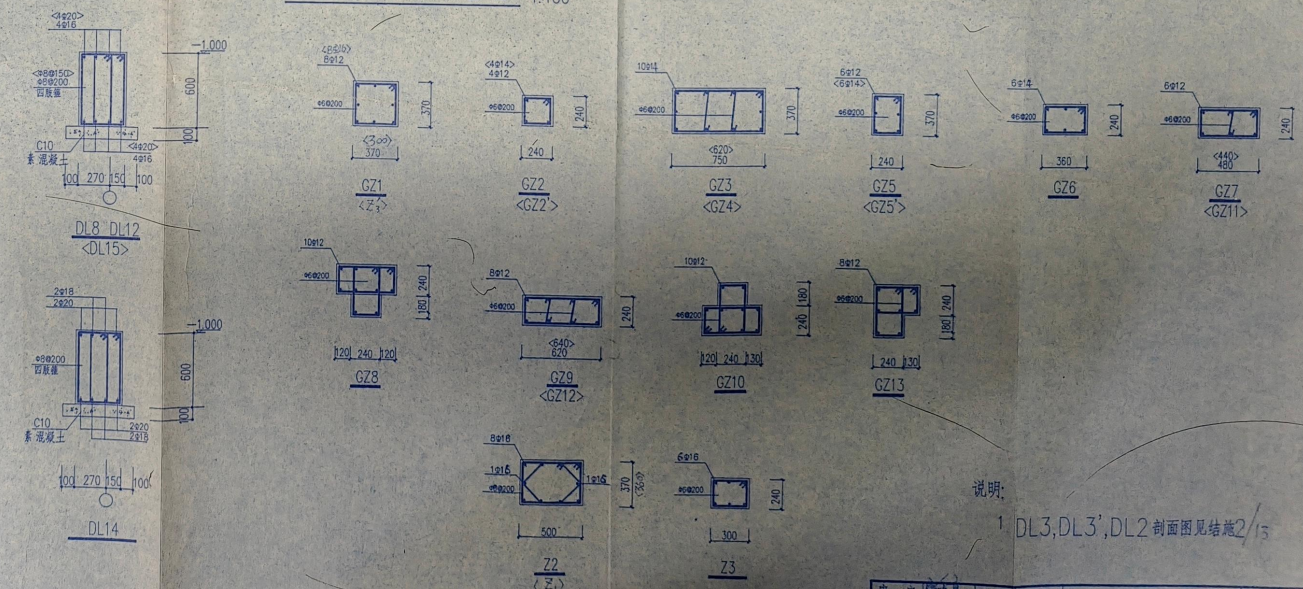
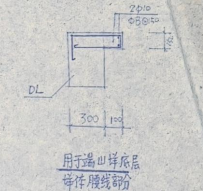
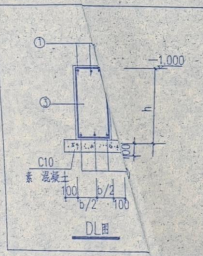
审定	设计	连云港市教育建筑设计研究所	设计号
审核	绘图	工程名称	连云港中学
组长		项目	专业 结构工程 综合楼
设计负责人		图纸内容	基础图 <->
校对			



柱、地梁平面位置图 1:100

地梁断面尺寸及配筋一览表

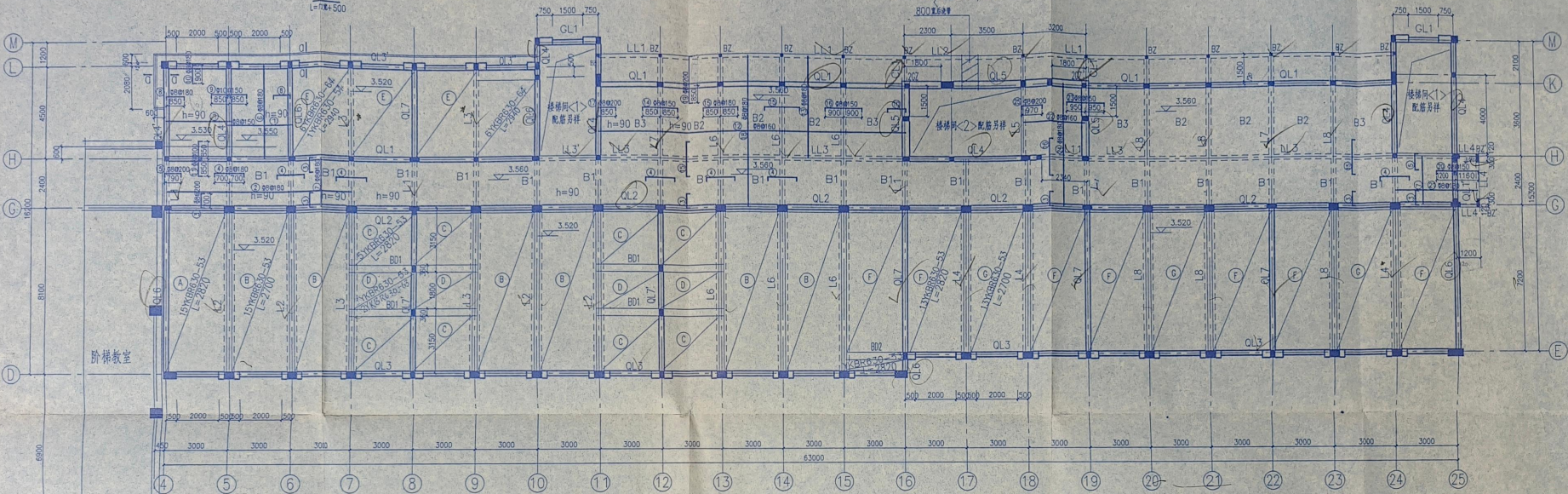
DL 编号	b <毫米>	h <毫米>	①筋	②筋	③筋
DL1	300	600	3#16	3#16	#8@200
DL4	300	600	2#18+1#16	2#18+1#16	#8@150
DL5	300	600	3#14	3#14	#8@200
DL6	300	600	3#18	3#18	#8@100
DL7	300	600	3#16	3#16	#8@100
DL9	300	600	3#16	3#16	#8@150
DL10	300	600	4#22	4#22	#10@100
DL11	300	600	3#18	3#18	#8@150
DL13	300	600	3#20	3#20	#8@150
DL16	300	500	3#14	3#14	#8@200



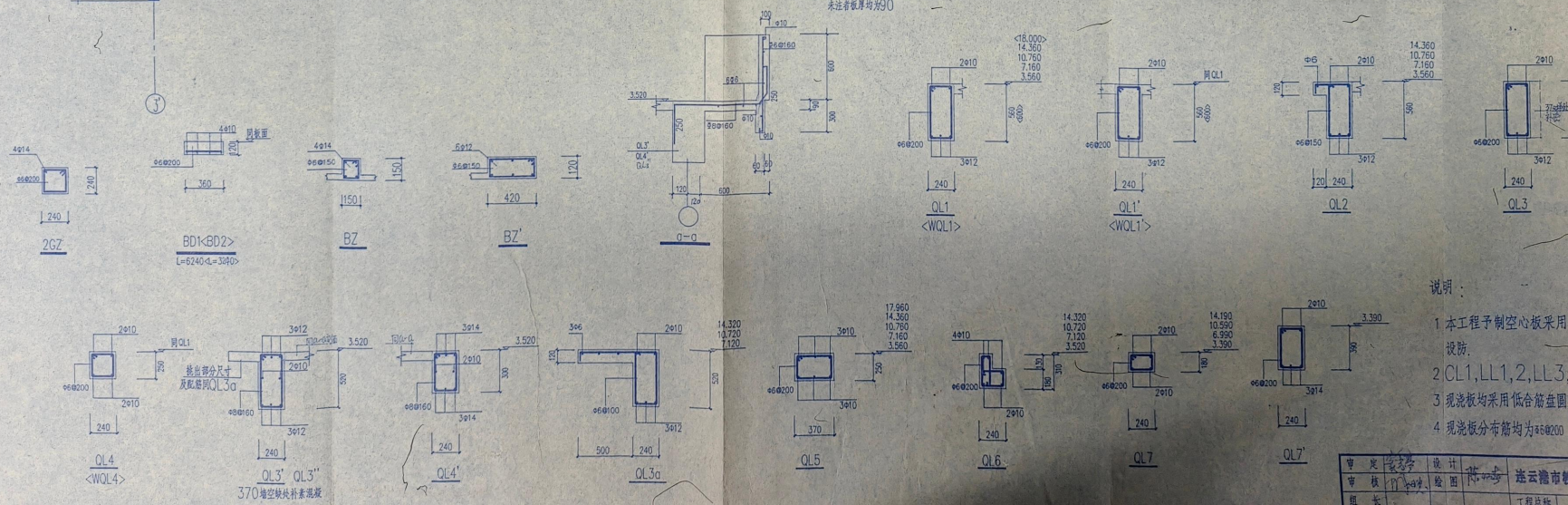
说明:
1 DL3, DL3', DL2 剖面图见施2/13

审定: [Signature]	设计: [Signature]	设计单位: 连云港市教育建筑设计研究所	设计号: [Number]
审核: [Signature]	绘图: [Signature]	工程名称: 东海中学	图号: [Number]
组长: [Signature]		项目: 专业 教学楼 综合楼	图幅: [Number]
设计负责人: [Signature]		图底内容: 基础图(三)	日期: [Date]
校对: [Signature]			

后浇带加配构造筋
做法参考J9607-19

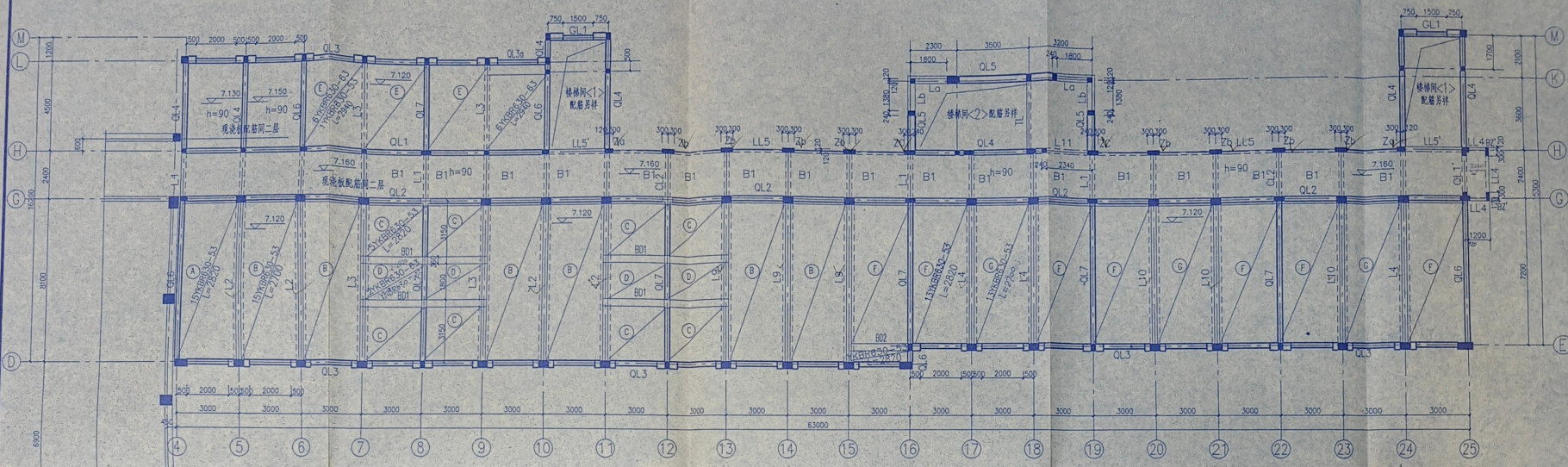


二层结构平面图 1:100
未注者板厚均为90

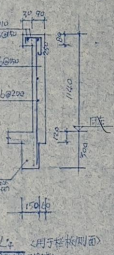
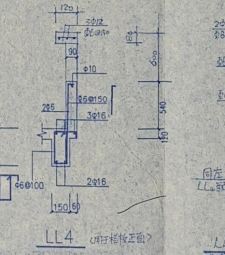
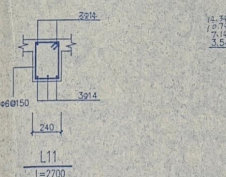
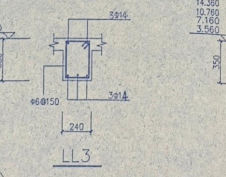
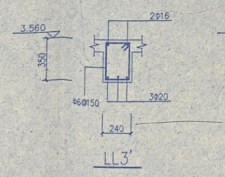
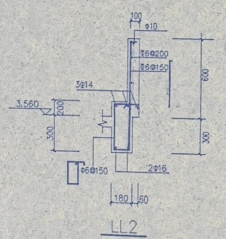
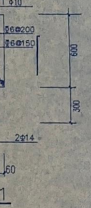
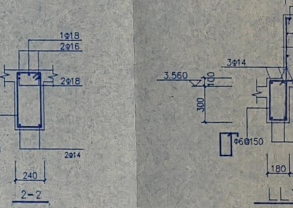
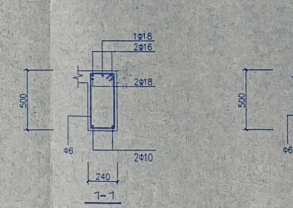
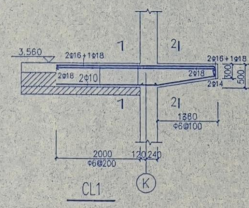
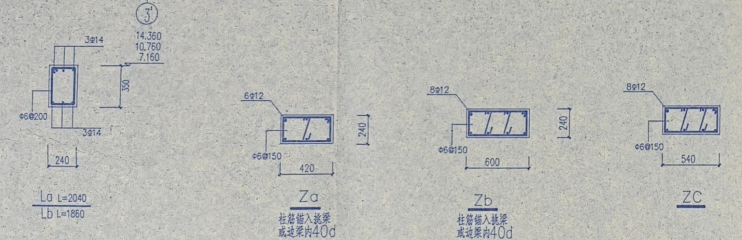


- 说明:
- 本工程予制空心板采用苏G940图集, 7度制作与设防。
 - QL1, LL1, 2, LL3, 4, LL11 配筋见结施5/13
 - 现浇板均采用低合金盘圆变形钢筋 (LBⅢ级)
 - 现浇板分布筋均为φ6@200

审定	设计	绘图	校对	设计号	2002-11	
审核	设计	绘图	校对	图号	2002-11	
组长	工程名称	连云港市教育建筑设计研究所			图号	2002-11
设计负责人	项目	专业 附属教室 综合楼			出图日期	2002-11
校	校	图纸内容 二层结构平面图			出图日期	2002-11

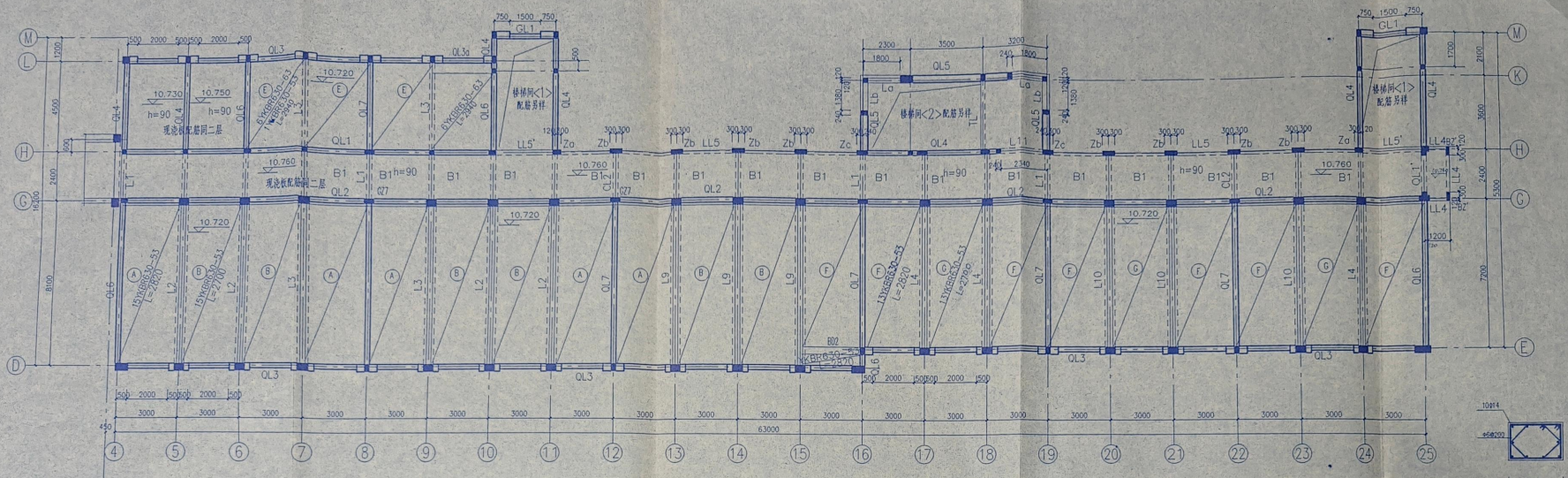


二层结构平面图 1:100
未注者按详图90

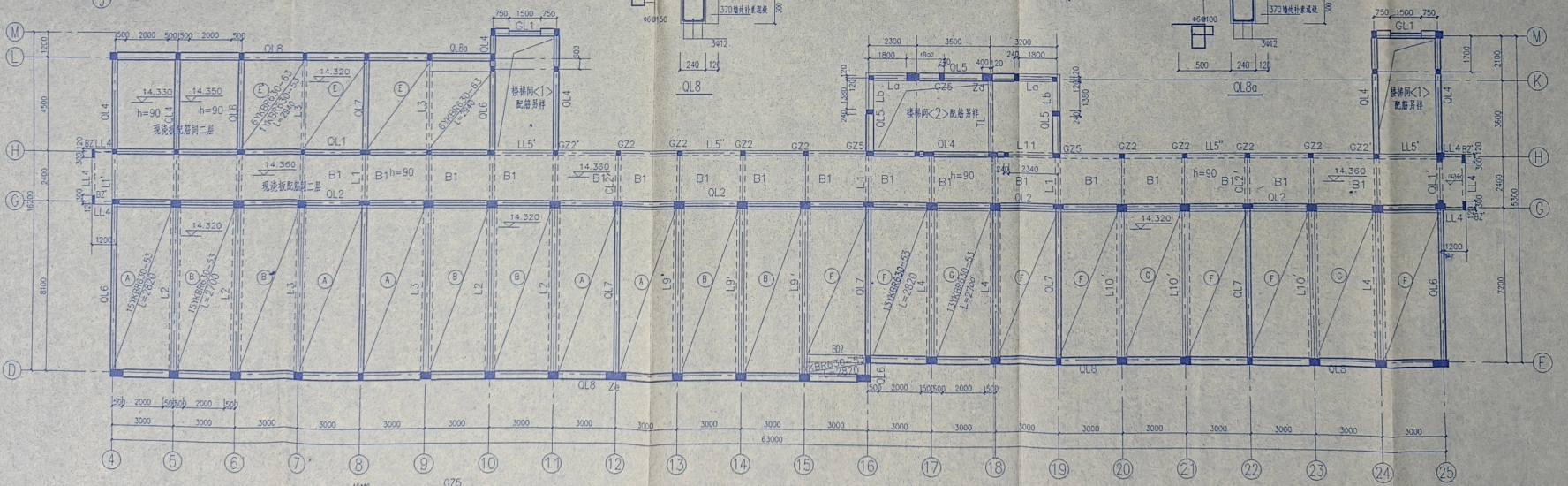


说明:
1 BZ 配筋见结施4/13
2 CL1, LL1, 2, LL3, 4, LL11 平面见结施4/13

审定	张为华	设计	张为华	绘图	张为华	设计	张为华
审核	张为华	校对	张为华	审核	张为华	审核	张为华
组长	张为华	工程名称	张为华	图号	张为华	图号	张为华
设计负责人	张为华	项目	张为华	专业	张为华	专业	张为华
校对	张为华	图纸内容	张为华	日期	张为华	日期	张为华



四层结构平面图 1:100
未注者板厚均90

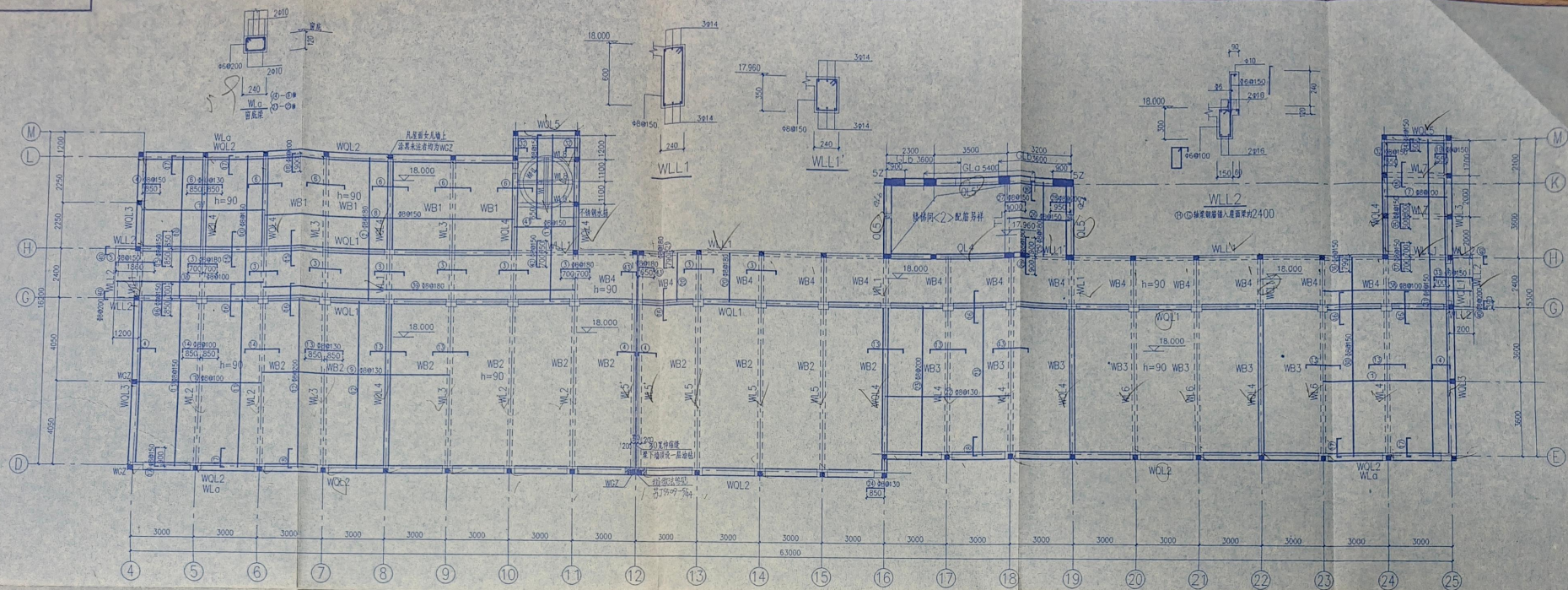


五层结构平面图 1:100
未注者板厚均90

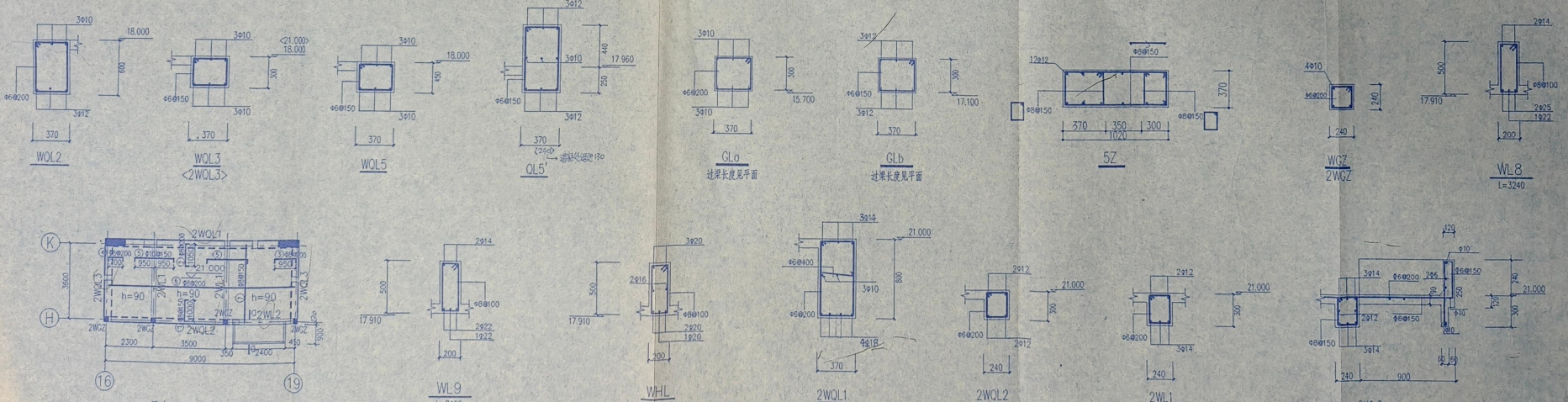
说明：
1 Za, Zb, Zc 配筋见结构5/13
2 GZ2', GZ5, GZ2, GZ7 配筋见结构3/13

审定	设计	设计	设计	设计
审核	绘图	校核	校核	校核
组长	项目	工程	日期	日期
设计负责人	专业	内容	日期	日期
校对	图名	图号	图号	图号

连云港市教育建筑设计研究所
连云港市海州中学
专业 附属教室 综合楼
日期 2000.3
图名 四层 五层结构平面布置图
图号 2000-03
日期 6/13
日期 2000.3
图号 2000.3



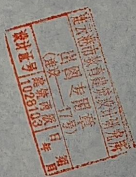
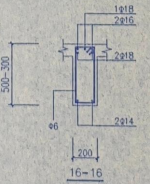
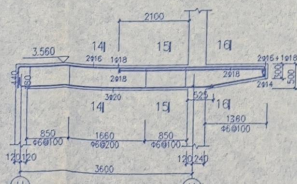
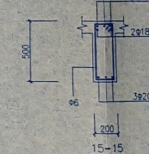
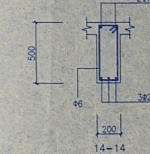
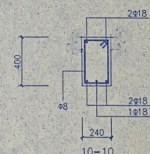
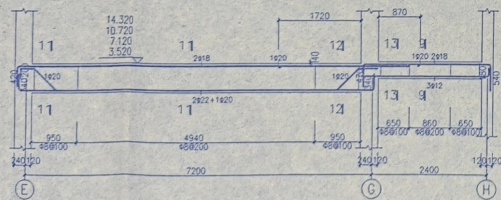
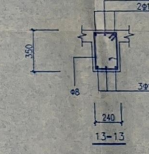
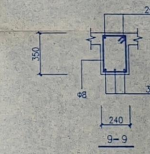
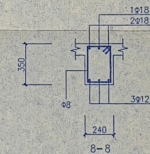
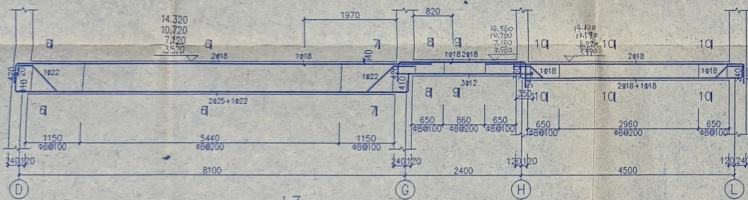
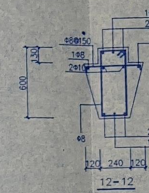
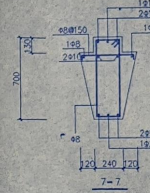
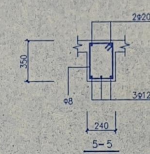
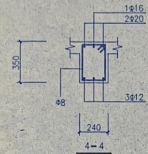
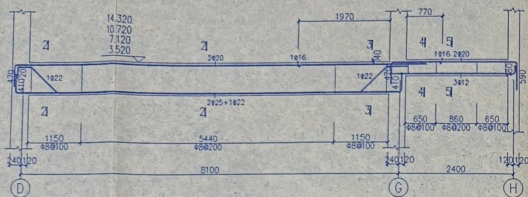
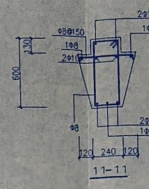
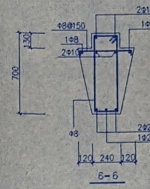
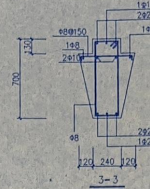
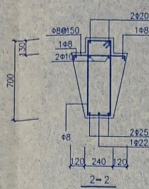
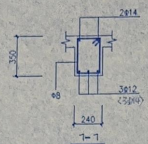
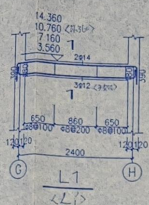
屋面结构布置图 1:100
未注者板厚均为30



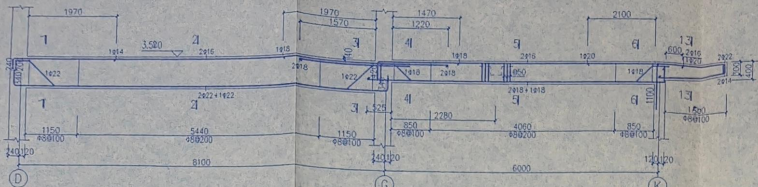
局部屋面结构图 1:100

说明
1 其余WQL配筋见结施4/13

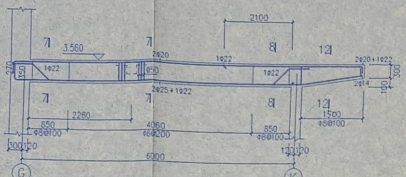
审定	设计	连云港市教育建筑设计研究所	设计号
审核	绘图		图号
组长	工程名称	东海中学	图名
设计负责人	项目	专业 结构 配合等	日期
校对	图纸内容	屋面板布置图 WQL 配筋图	比例



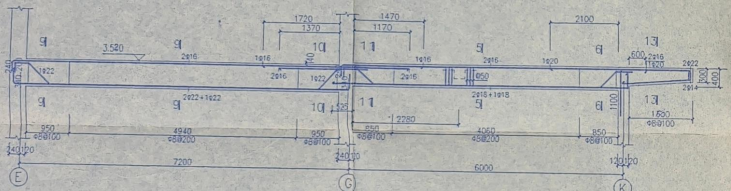
审定	李学军	设计	陈洪志	连云港市教育建筑设计研究所	设计号	200-03
审核	王学军	绘图	陈洪志	工程名称	图别	轴测
设计负责人				项目	专业	航海中学
校对	王学军			图纸内容	日期	2000.1.13
					日期	2000.1.13



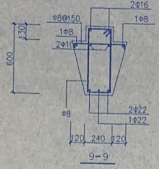
L6



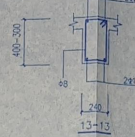
L7



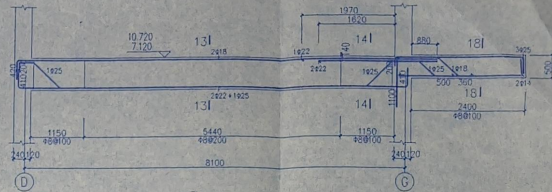
L8



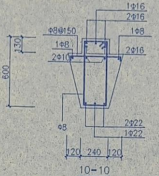
9-9



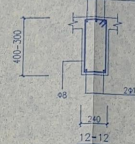
13-13



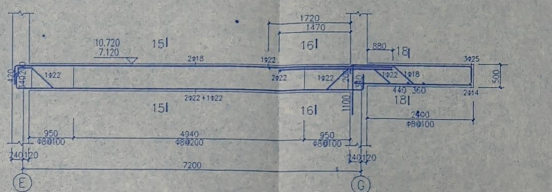
L9



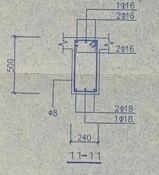
10-10



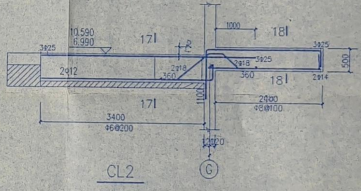
12-12



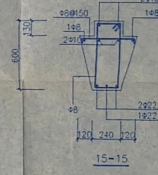
L10



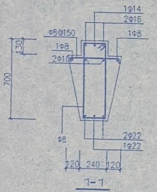
11-11



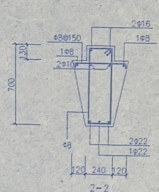
CL2



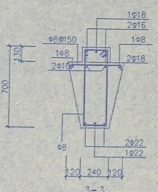
15-15



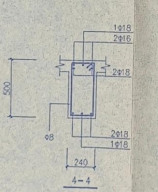
1-1



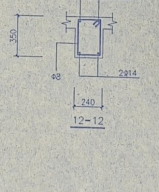
2-2



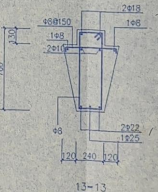
3-3



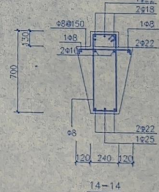
4-4



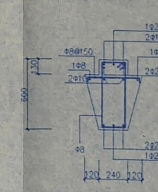
12-12



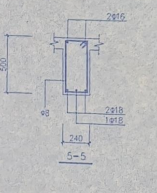
13-13



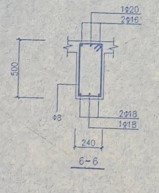
14-14



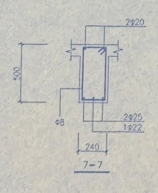
16-16



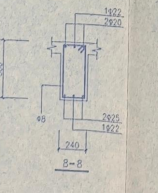
5-5



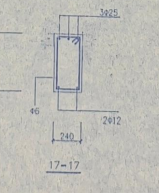
6-6



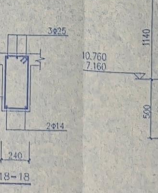
7-7



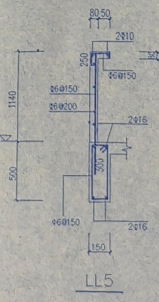
8-8



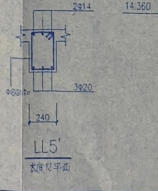
17-17



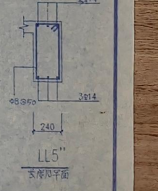
18-18



LL5

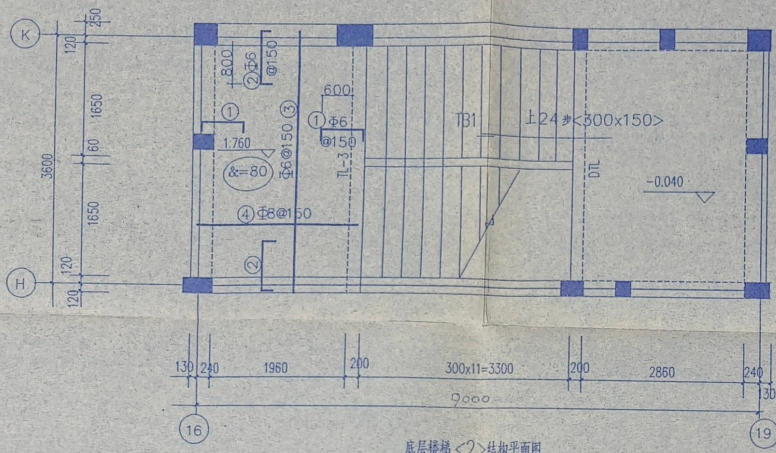


LL5'

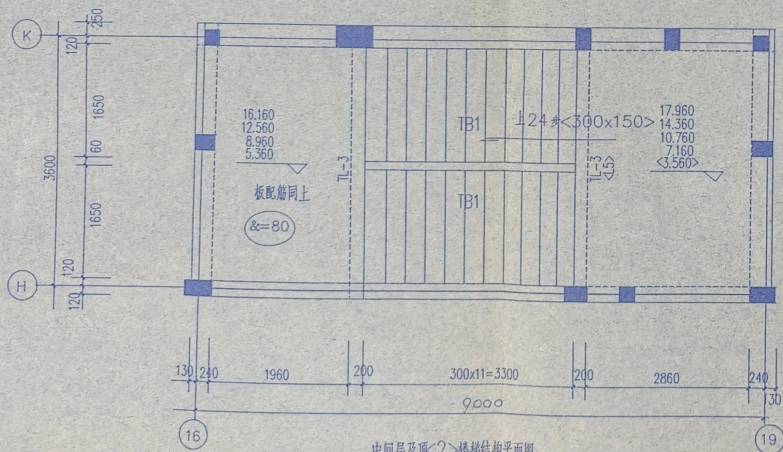


LL5''

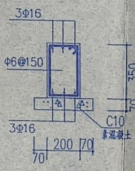
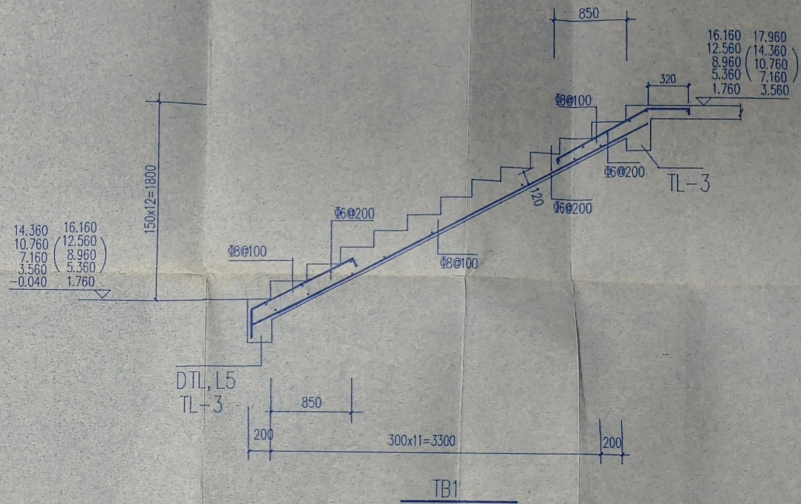
审定	设计	设计号	200-03
审核	校核	图号	9/13
设计	项目	工程名称	市海宇中学
校对	项目	专业	结构教学综合楼
	图样内容	楼面梁配筋图	出图日期
			2000.3
			2000.3



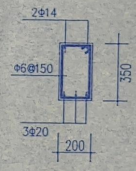
底层楼梯<2>结构平面图



中间层及取<2>楼梯结构平面图



DTL
L=3970



TL-3
L=3970

说明:

1 现浇板均采用低合金盘圆变形钢筋 (BⅢ级) (Φ)

审定	徐志军	设计	徐志军	连云港市教育建筑设计研究所	设计号	200-03	
审核	徐志军	绘图	徐志军	工程名称	市海宁中学	图别	结构
组长				项目	专业 阶梯教室 综合楼	图号	13/13
设计负责人				校对	楼梯<2>配筋图	出图日期	2000.3
校对	王沛			图纸内容		归档日期	2000.3