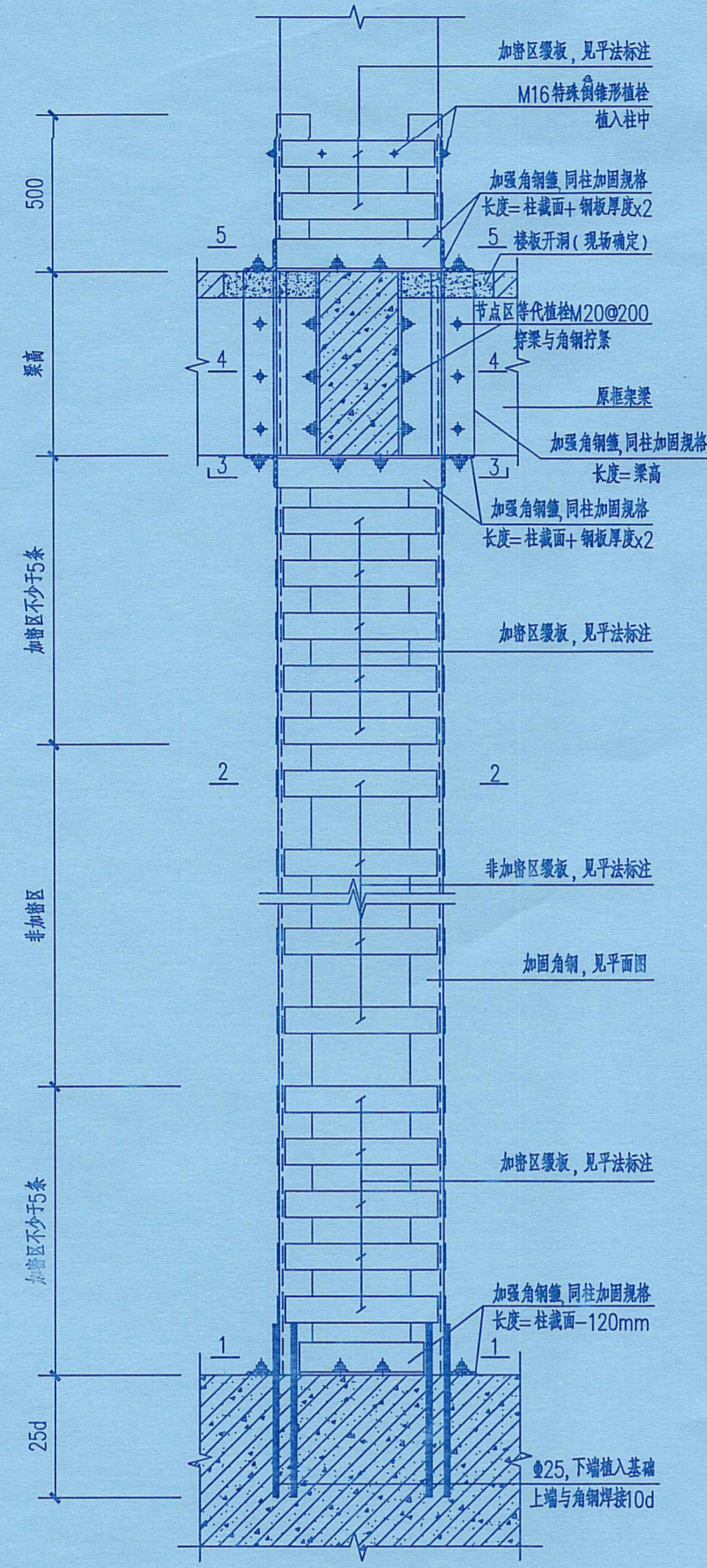


# 中柱

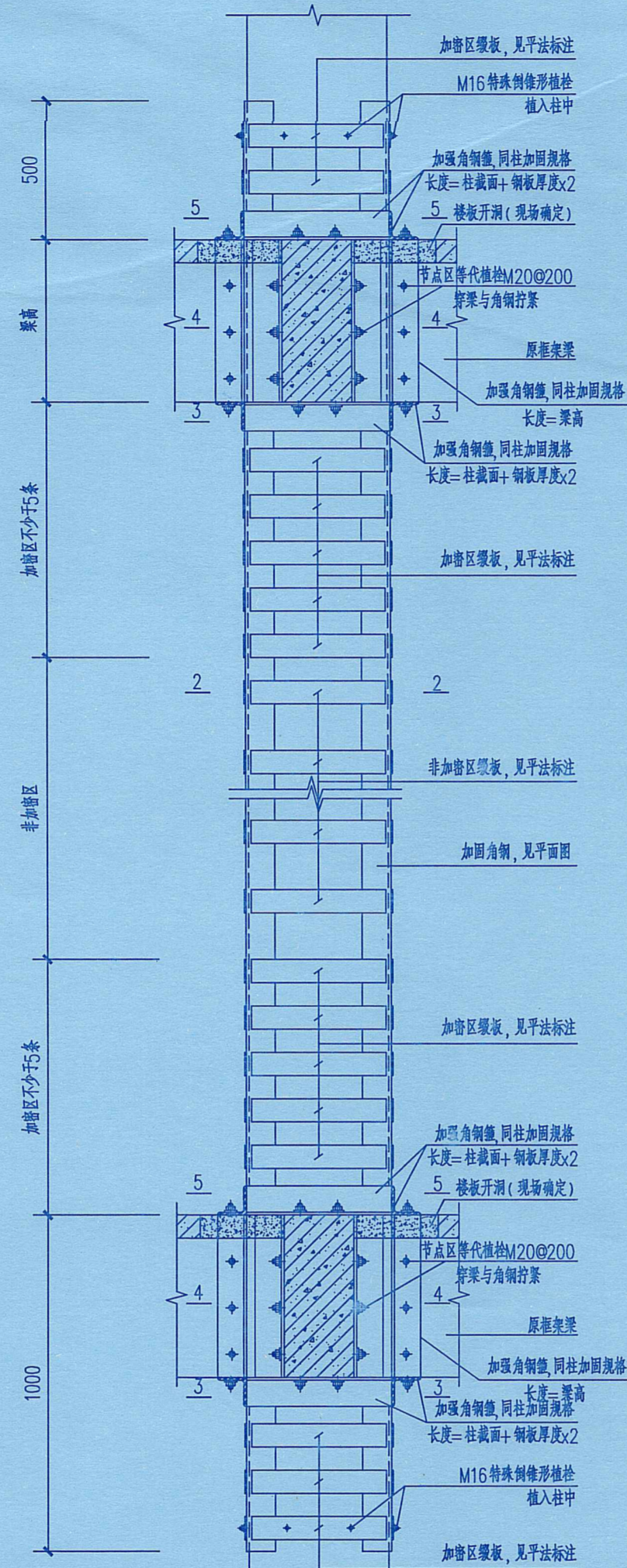
节点区等代角钢说明:

1. 外包角钢采用 $a \times b$ 的角钢, 则等代扁钢可采用 $2a \times b$ ;
2. 等代扁钢在节点处与外包角钢割口对接;
3. 根据每个工程实际选用的角钢未选择等代扁钢;
4. 等代扁钢应依据现场梁柱关系选用, 扁钢截面不小于外包角钢截面



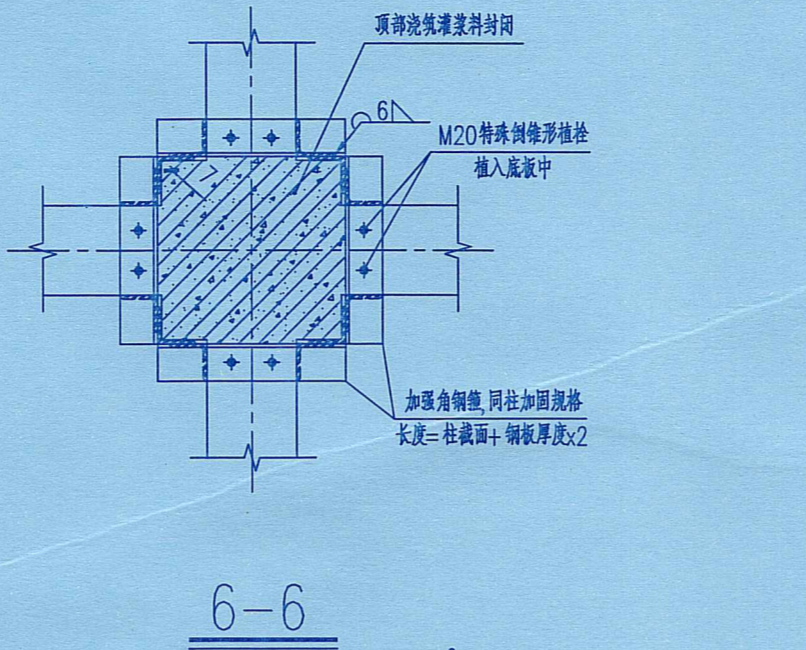
JGKZ 底层柱立面图 (中柱)

外包角钢在节点处需穿透过楼板  
施工时结合加固平面图, 进行加固柱施工  
未注明化学锚栓(植栓)均采用3.8级, 均植入10d.  
节点等代扁钢(植栓)均采用3.8级高强螺栓



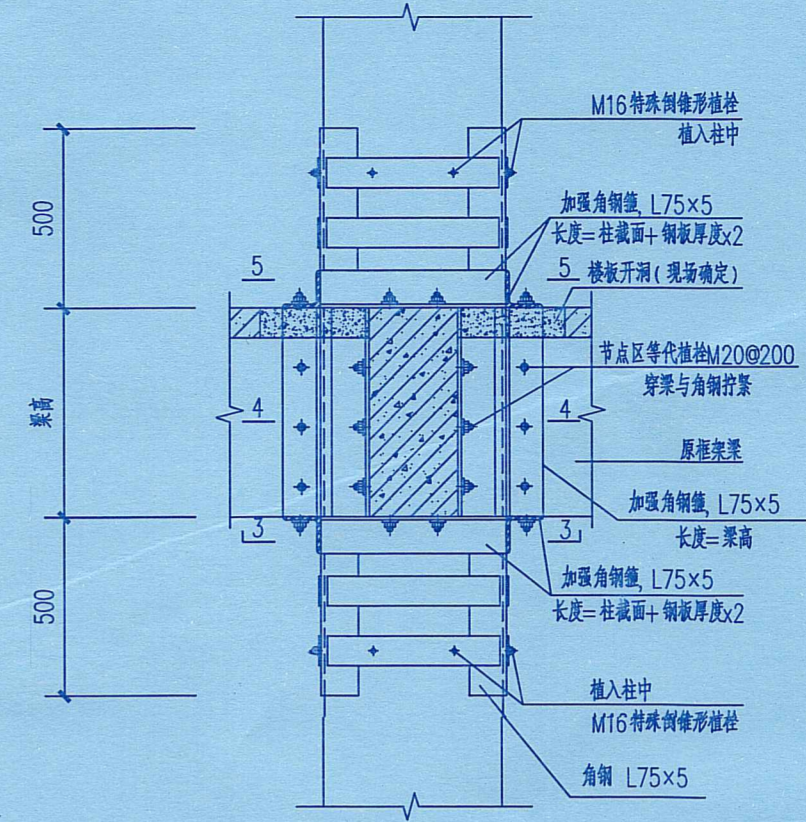
JGKZ 中间层柱立面图 (中柱)

外包角钢在节点处需穿透过楼板  
施工时结合加固平面图, 进行加固柱施工  
未注明化学锚栓(植栓)均采用3.8级, 均植入10d.  
节点等代扁钢(植栓)均采用3.8级高强螺栓



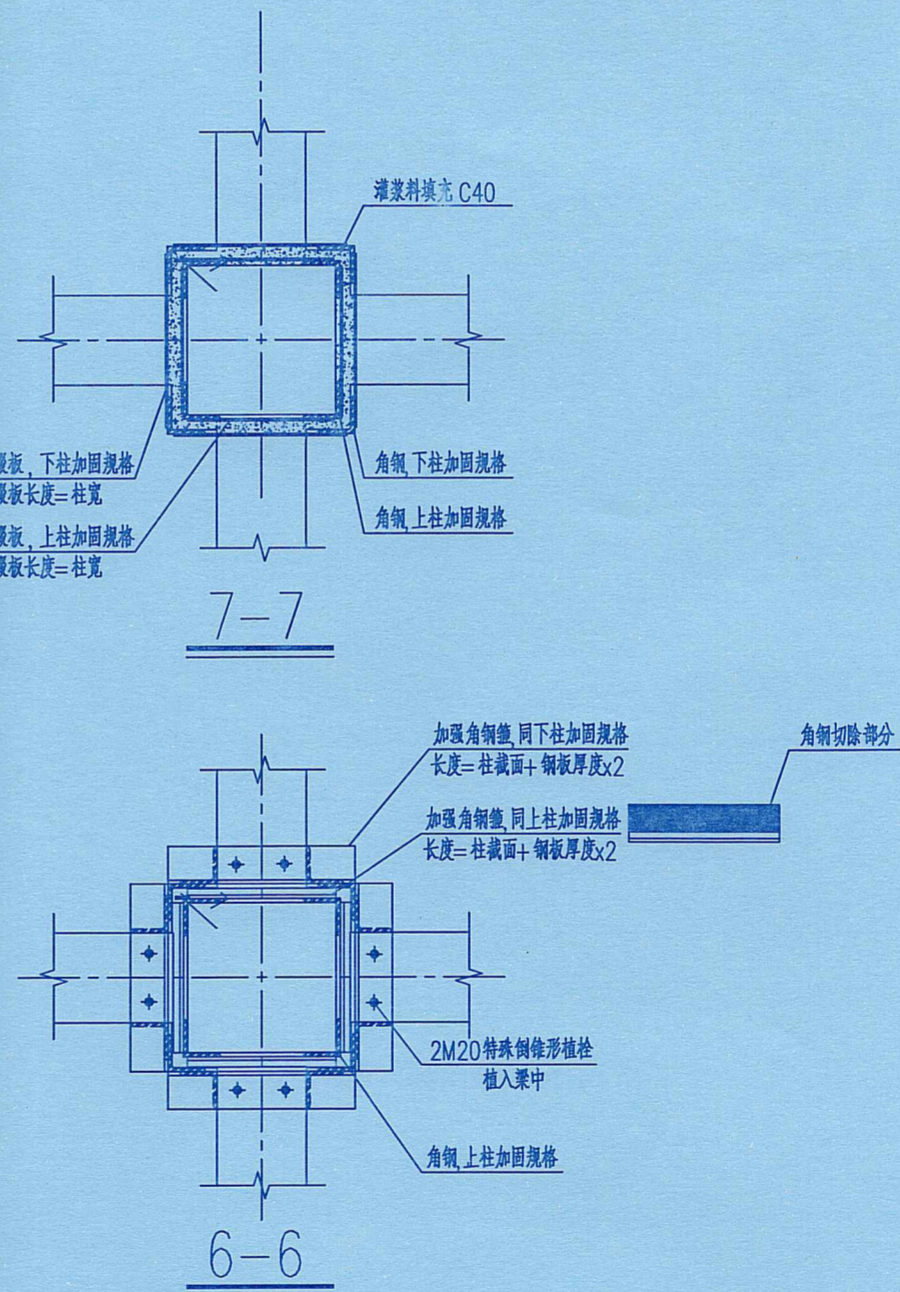
JGKZ 顶层柱立面图 (中柱)

外包角钢在节点处需穿透过楼板  
施工时结合加固平面图, 进行加固柱施工  
未注明化学锚栓(植栓)均采用3.8级, 均植入10d.  
节点等代扁钢(植栓)均采用3.8级高强螺栓



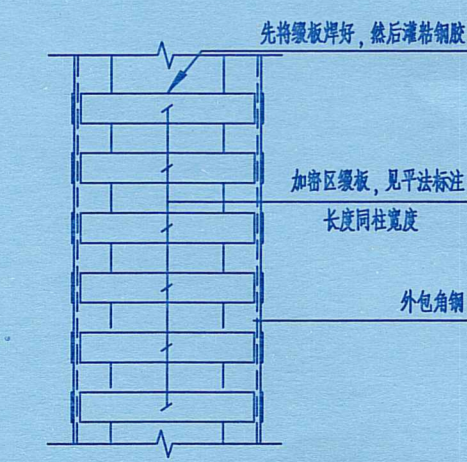
梁柱节点域补强做法立面图 (中柱)

外包角钢在节点处需穿透过楼板  
未注明化学锚栓均采用3.8级, 均植入10d.  
节点等代扁钢均采用3.8级高强螺栓  
具体加固位置请检测单位提供 (见检测报告)

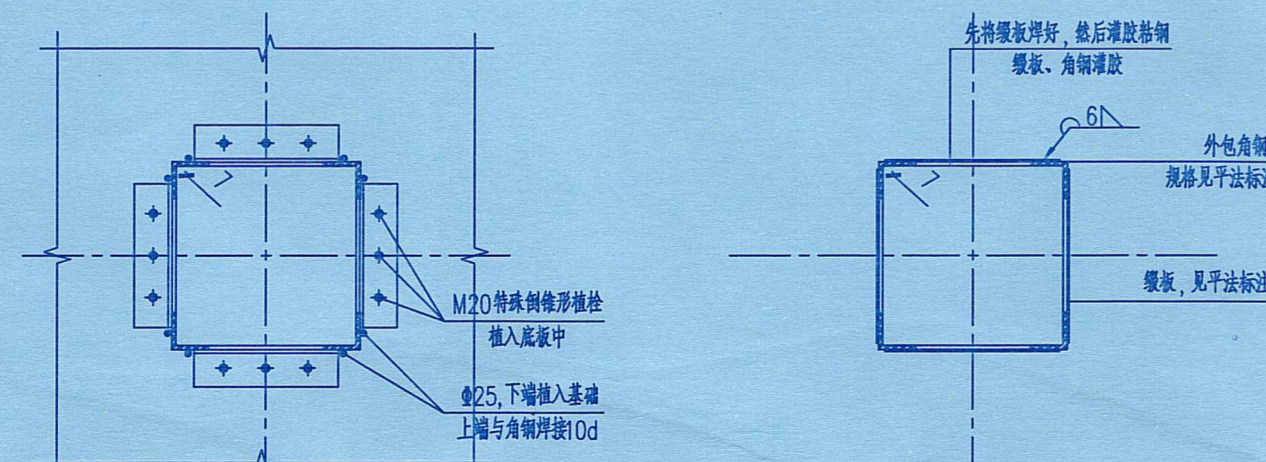


JGKZ 变截面做法立面图 (中柱)

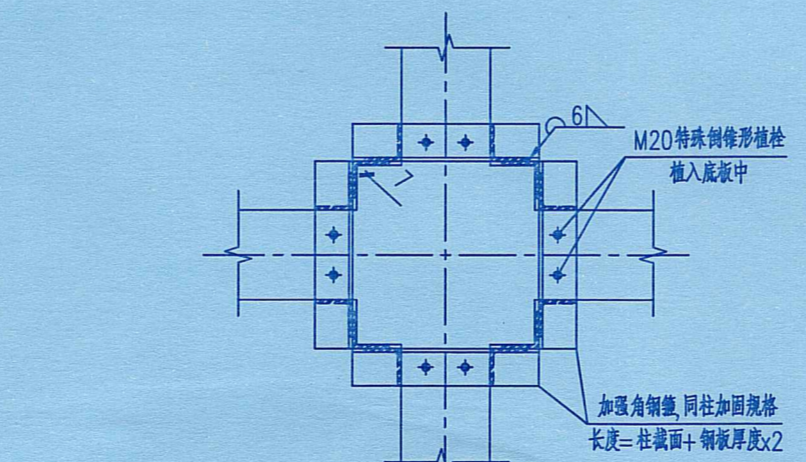
外包角钢在节点处需穿透过楼板  
施工时结合加固平面图, 进行加固柱施工  
未注明化学锚栓均采用3.8级, 均植入10d.  
节点等代扁钢均采用3.8级高强螺栓



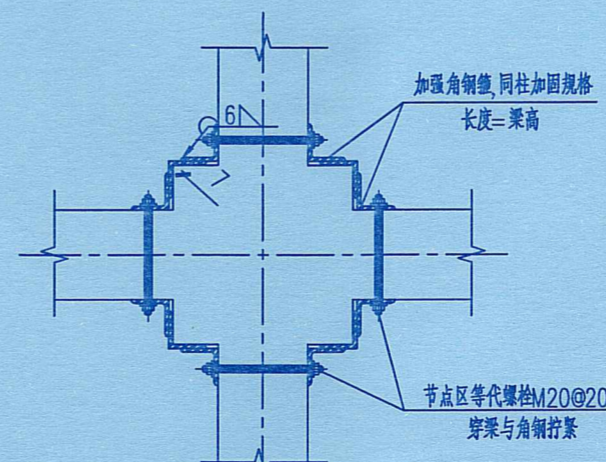
外包钢缀板的处理



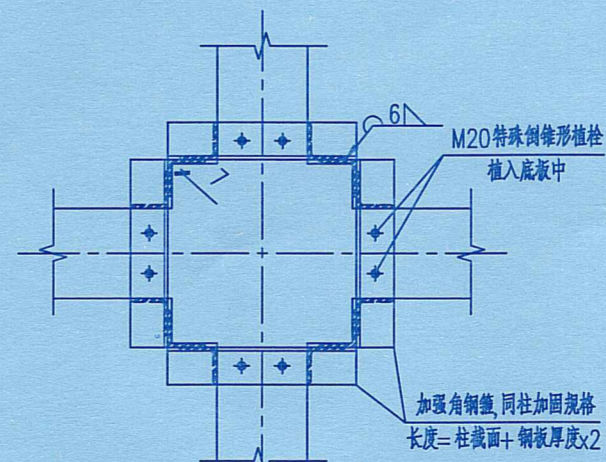
1-1



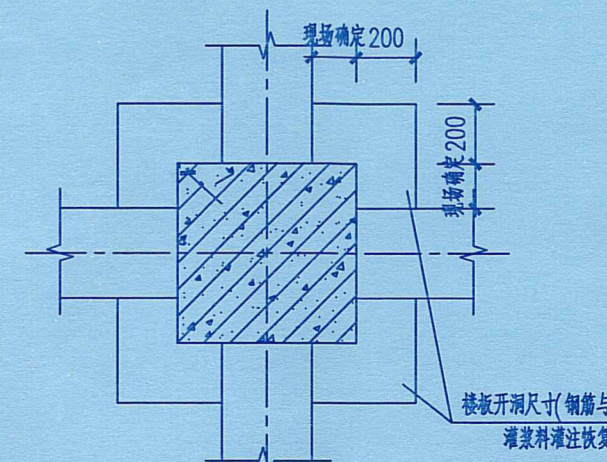
2-2



3-3



4-4



5-5

楼板开洞图

THE DESIGNER AND MAY NOT BE USED WITHOUT HIS PERMISSION. REPORT ANY DISCREPANCIES TO THE DESIGNER PRIOR TO PROCEEDING WITH WORK.

**江苏建研建设工程质量**  
**安全鉴定有限公司**  
建筑工程专业乙级: A232625722  
公司地址: 江苏省建筑科学研究院  
中国·江苏省南京市北京西路12号  
办公室电话: 86 (25) 83278537  
Office Tel: 86 (25) 83278537  
出图章: 江苏省工程勘察设计出图专用章  
江苏建研建设工程质量安全鉴定有限公司  
资质等级范围: 建筑行业 (建筑工程) 乙级  
资质证书编号: A232625722 有效期至: 2029年06月11日

执业资格章: PRACTICE QUALIFICATION AFFIX  
**中华人民共和国一级注册结构工程师**  
姓名: 杨廷玉  
注册号: 建检10-S733  
有效期: 至2028年04月

职责	姓名	签名
RESPONSIBILITY	裴海平	裴海平
制图	裴海平	裴海平
DESIGNED	裴海平	裴海平
设计	裴海平	裴海平
DESIGNED	裴海平	裴海平
专业负责人	杨廷玉	杨廷玉
DISCIPLINE CHARGE	杨廷玉	杨廷玉
项目负责人	杨廷玉	杨廷玉
PROJECT MANAGER	杨廷玉	杨廷玉
复核	杨廷玉	杨廷玉
CHECKED	杨廷玉	杨廷玉
审核	蔡欣宇	蔡欣宇
APPROVED	蔡欣宇	蔡欣宇
批准	蔡欣宇	蔡欣宇
AUDITED	蔡欣宇	蔡欣宇
建设单位	CLIENT	连云港市灌云中等专业学校
项目名称	PROJECT TITLE	灌云中专融智楼加固改造项目
图名	DWG TITLE	柱加固大样二
出图日期	2026.03	修改版本
DATE	REV.	A
工程编号	JY26003	图纸编号
PROJECT NO.	DWG NO.	结施-06