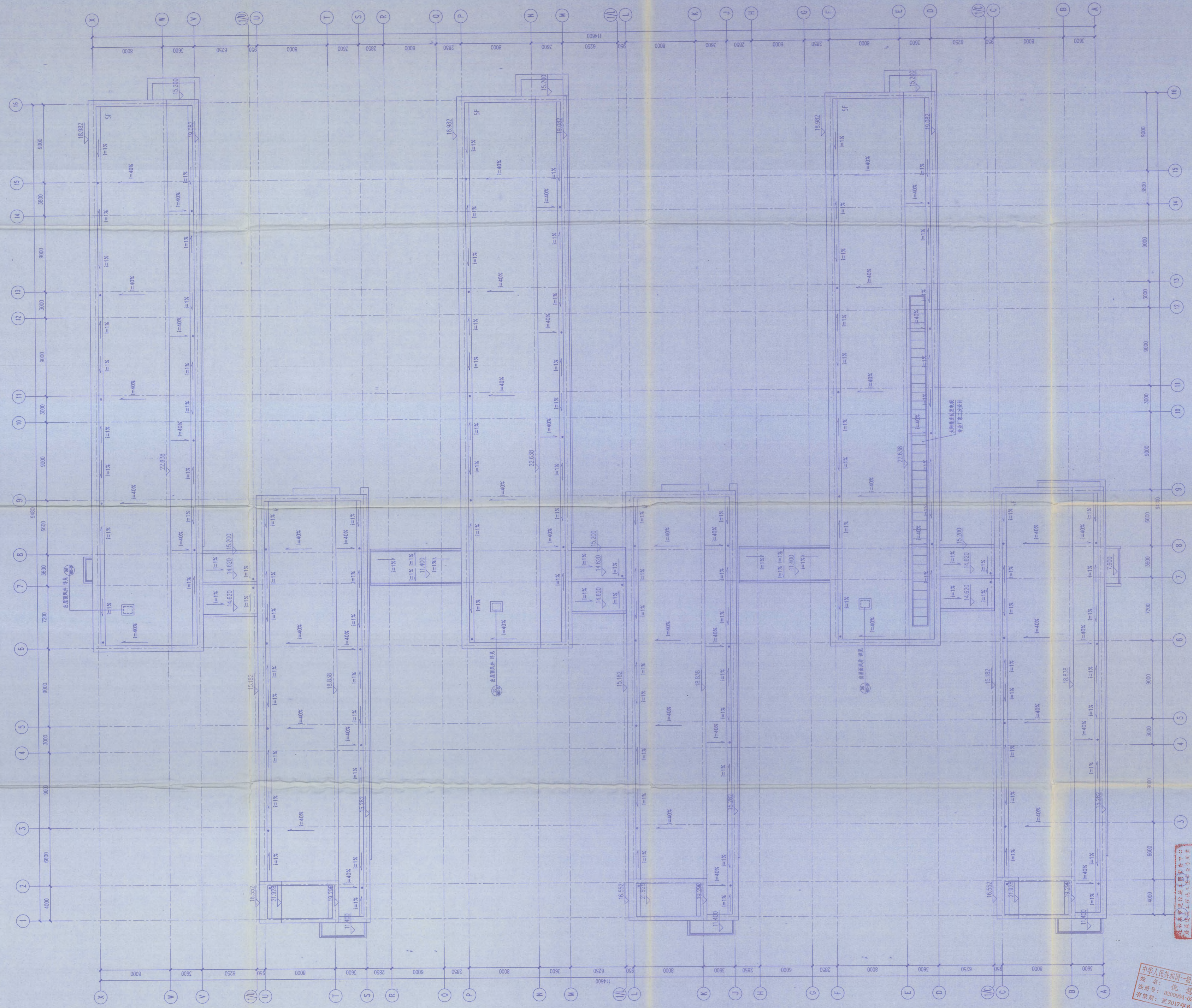


• 本图纸的著作权及其他权益属东南大学
建筑设计与研究院有限公司所有，图中所有
的技术方案、设计、数据、本公司保留，不得复
制或向第三方提供。
• 本图未经本公司盖章无效。



屋顶平面图 1:150

说明：1. 屋面铺设太阳能光伏发电系统，布置面积为600平方米，位于南楼主楼顶层，发电容量约为：6kW。（详见电气专业的太阳能光伏发电系统布置平面图）



东南大学建筑设计研究院有限公司
ARCHITECTS & ENGINEERS CO. LTD. OF SOUTHEAST UNIVERSITY
注册证书号：A132000046 A232000043
证书号：苏苏省住房和城乡建设厅注册证10
有效期至：二〇一五年九月三十日

东南大学建筑设计研究院有限公司
ARCHITECTS & ENGINEERS CO. LTD. OF SOUTHEAST UNIVERSITY

方案	张瀚	张瀚
专业负责人	张瀚	张瀚
设计	张瀚	张瀚
校核	张瀚	张瀚
审核	张瀚	张瀚
项目负责人	张瀚	张瀚
批准	张瀚	张瀚
会签		
建筑		
结构		
给排水		
电气		
暖通		
专业		
建设单位	江苏省海州高级中学	

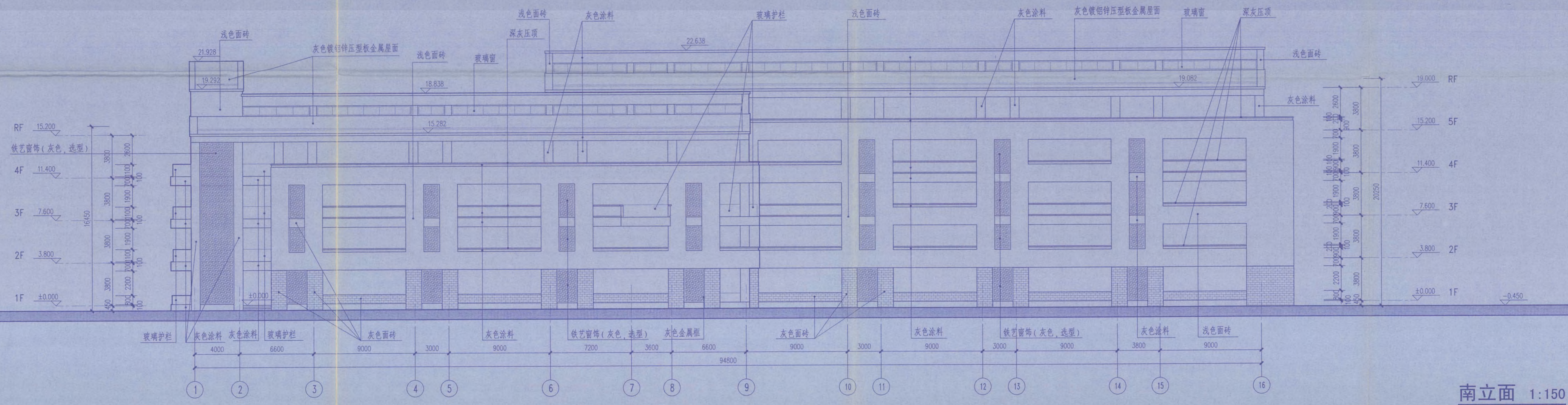
江苏省住房和城乡建设厅
注册证书号：A132000046 A232000043
证书号：苏苏省住房和城乡建设厅注册证10
有效期至：二〇一五年九月三十日

中华人民共和国住房和城乡建设部
注册证书号：23200004-008
有效期至：2017年6月

竣工图
设计人：张瀚
审核人：张瀚
批准人：张瀚
日期：2014.11.14

项目名称	江苏省海州高级中学东校区规划与建筑设计		
子项目名称	一教学楼		
图名	屋顶平面图		
项目编号	2014-1304A	专业	建筑
设计阶段	施工图	图样编号	J107-G1
版号	A	出图日期	2014.11.24

• 本图纸的著作权及其他相关权益归东南大学建筑设计研究院有限公司所有，图中所含的专有技术应予以保留，未经本公司书面许可，不得复制或向任何第三方。
• 本图未加盖本公司出图专用章无效。



南立面 1:150

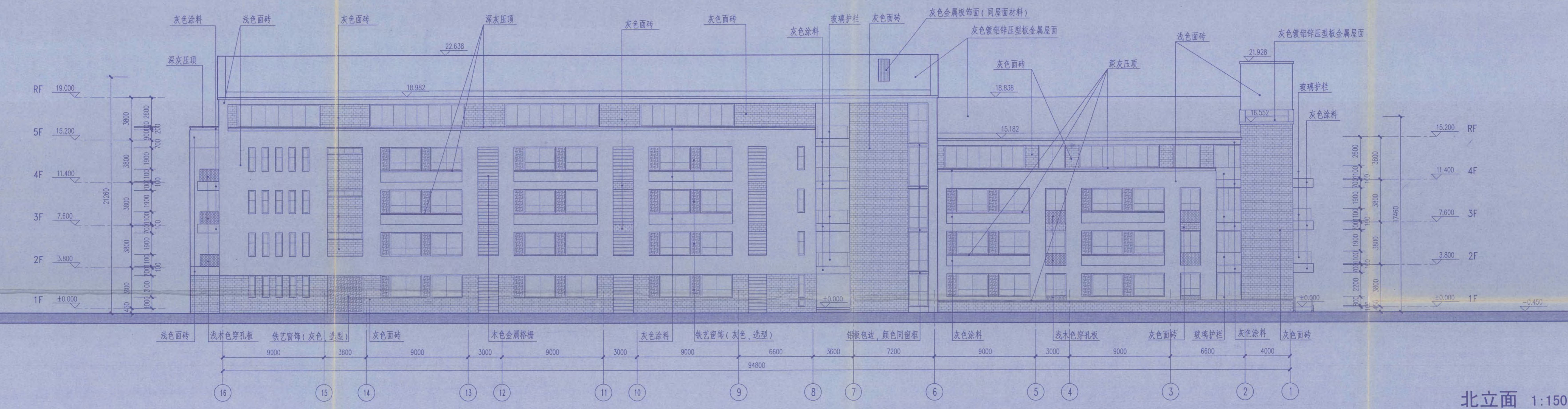


东南大学建筑设计研究院有限公司
东南大学建筑设计研究院有限公司 (1)
资质证书: J13200046
姓名: 滕树涛
注册编号: 313200046
有效期至: 2015年12月
出图日期

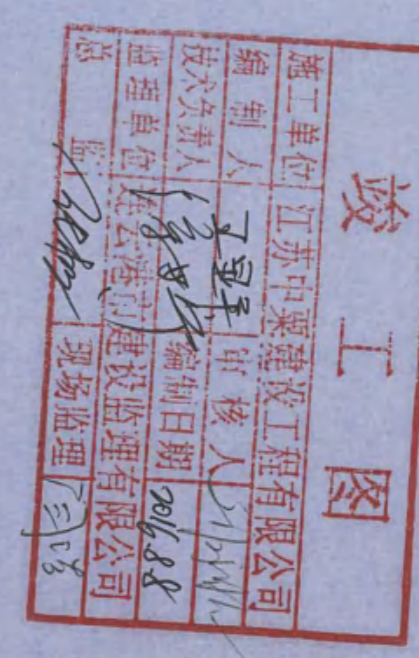
中华人民共和国一级注册建筑师
姓名: 滕树涛
注册编号: 313200046
有效期至: 2015年12月
执业签章

东南大学建筑设计研究院有限公司
ARCHITECT & ENGINEER CO., LTD. OF SOUTHEAST UNIVERSITY

方案	滕树涛	滕树涛
专业负责人	滕树涛	滕树涛
设计	滕树涛	滕树涛
校核	滕树涛	滕树涛
审核	滕树涛	滕树涛
项目负责人	滕树涛	滕树涛
批准	滕树涛	滕树涛
会签栏		
建筑	滕树涛	滕树涛
结构	滕树涛	滕树涛
给排水	滕树涛	滕树涛
电气	滕树涛	滕树涛
暖通	滕树涛	滕树涛
智能	滕树涛	滕树涛
建设单位	江苏省海州高级中学	
项目名称	江苏省海州高级中学东校区规划与建筑设计-教学楼	
图名	南立面 北立面	
项目编号	2014-1304A	专业 建筑
设计阶段	施工图	图幅编号 J201-G2
版号	A	出图日期 2015.11.10

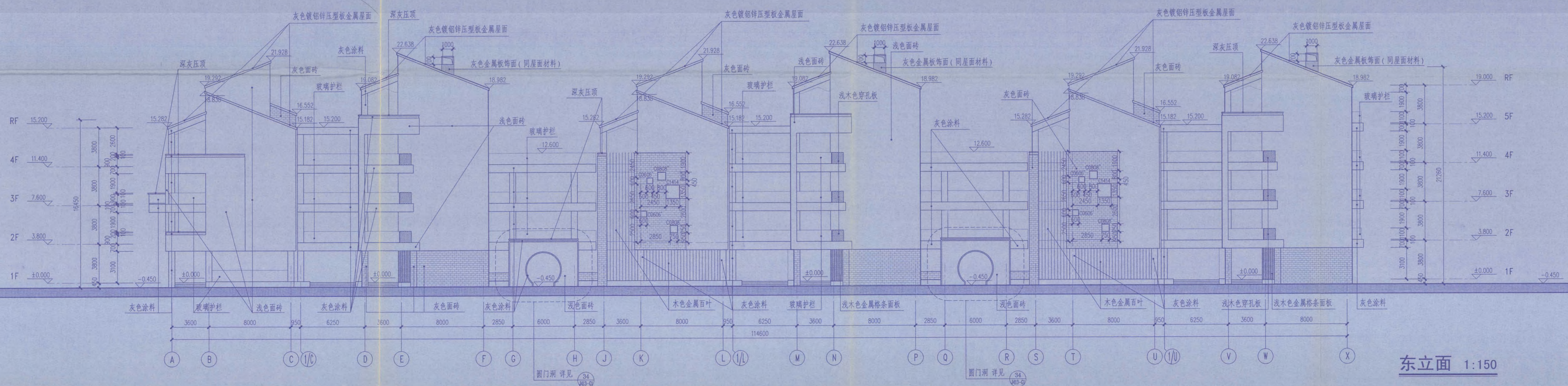


北立面 1:150

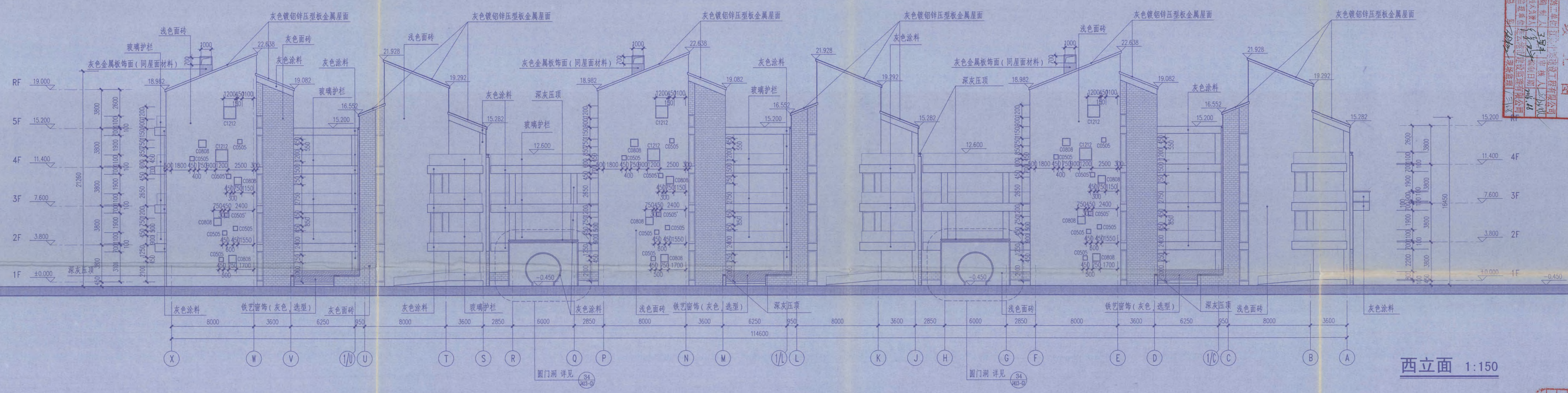


江苏省海州高级中学
东南大学建筑设计研究院有限公司
东南大学建筑设计研究院有限公司 (1)
资质证书: J13200046
姓名: 滕树涛
注册编号: 313200046
有效期至: 2015年12月
出图日期

• 本图纸的著作权及其他权利均归东南大学建筑设计研究院有限公司所有，图中所含的专有技术应予以保密，未经本公司书面许可，不得复制或向任何第三方。
• 本图未加基本公司出图专用章无效。



东立面 1:150



西立面 1:150



江苏省工程勘察设计注册专业章
东南大学建筑设计研究院有限公司
注册证书号: J2000046
姓名: 张澜
执业类别: 建筑(含)结构工程(A)
有效期至: 二〇一六年九月三十日
出图日期

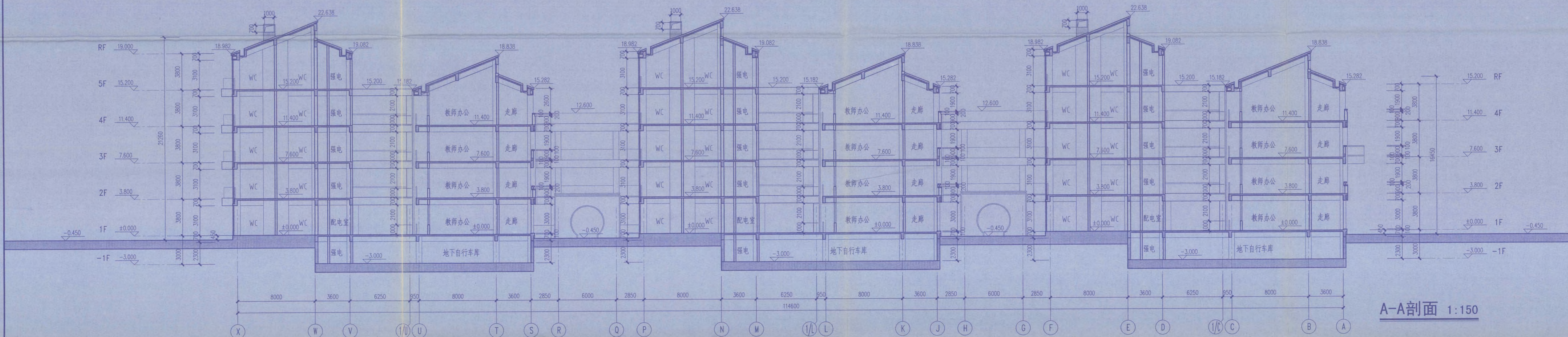


东南大学建筑设计研究院有限公司
执业资格
姓名: 张澜
注册号: 0200004-061
有效期至: 2015年12月

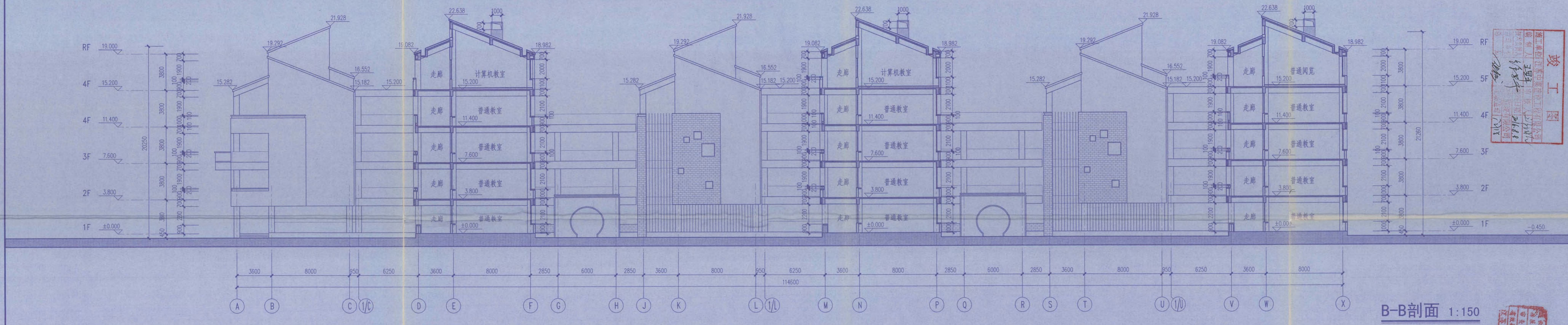
东南大学建筑设计研究院有限公司
东南大学建筑设计研究院有限公司
项目负责人: 张澜
设计: 张澜
校核: 张澜
审核: 张澜
批准: 张澜
会签: 张澜
建筑: 张澜
结构: 张澜
给排水: 张澜
电气: 张澜
暖通: 张澜
节能: 张澜
建设单位: 江苏省海州高级中学

项目名称: 江苏省海州高级中学东校区规划与建筑设计--教学楼
图名: 东立面 西立面
项目编号: 2014-T304A 专业: 建筑
设计阶段: 施工图 图幅编号: J202-G2
版号: A 出图日期: 2015.11.10

• 本图纸的著作权及其他相关权益属东南大学建筑设计研究院有限公司所有，图中所含的专有技术应予以保护，未经本公司书面许可，不得复制或向其他第三方。
 • 本图未经本公司出图专用章无效。



A-A剖面 1:150



B-B剖面 1:150



江苏省工程勘察设计注册工程师
 注册类别：建筑及市政基础设施专业
 注册证书号：J132000046
 姓名：张洪涛
 工作单位：东南大学建筑设计研究院有限公司
 有效期至：二〇一六年九月三十日
 出图章



中华人民共和国注册建筑师
 姓名：顾舒萍
 注册证号：20150004-001
 有效期至：2015年12月
 执业章

东南大学建筑设计研究院有限公司
 ARCHITECTS & ENGINEERS CO., LTD. OF SOUTHEAST UNIVERSITY

方案：张洪涛 顾舒萍
 专业负责人：顾舒萍
 设计：倪慧 陆亮
 校核：张洪涛 陆亮
 审核：顾舒萍
 项目负责人：张洪涛 顾舒萍
 批准：张洪涛 陆亮

建筑	张洪涛
结构	黄明 曹欣
给排水	鲍进春 殷峰
电气	袁星
暖通	许东晨
智能	许东晨

建设单位
 江苏省海州高级中学
 项目名称
 江苏省海州高级中学东校区规划与建筑设计
 ——教学楼

图名
 A-A剖面 B-B剖面
 项目编号 2014-1304A 专业 建筑
 设计阶段 施工图 图样编号 J301-G2
 版号 A 出图日期 2015.11.10

• 本图纸的著作权及其他相关权益归东南大学建筑设计研究院有限公司所有，图中所示的专有技术应予以保密，未经本公司书面许可，不得复制或向第三方提供。
 • 本图未加盖本公司出图专用章无效。



东南大学建筑设计研究院有限公司
 ARCHITECTS & ENGINEERS CO., LTD. OF SOUTHEAST UNIVERSITY
 资质证书 A132000046/A232000043
 有效期至：二〇一五年五月三十日

出图签章

执业签章

东南大学建筑设计研究院有限公司
 ARCHITECTS & ENGINEERS CO., LTD. OF SOUTHEAST UNIVERSITY

方案	张渊	王川	张渊
专业负责人	张渊		
设计	张渊		
校核	张渊		
审核	张渊		
项目负责人	张渊		
批准	张渊		
会签栏			
建筑			
结构	张渊		
给排水	张渊		
电气	张渊		
暖通	张渊		
智能	张渊		
建设单位	江苏金湖高级中学		

东南大学建筑设计研究院有限公司
 ARCHITECTS & ENGINEERS CO., LTD. OF SOUTHEAST UNIVERSITY

中华人民共和国住房和城乡建设部
 注册建筑师
 姓名：张渊
 注册号：32000005-016
 有效期至：2017年12月

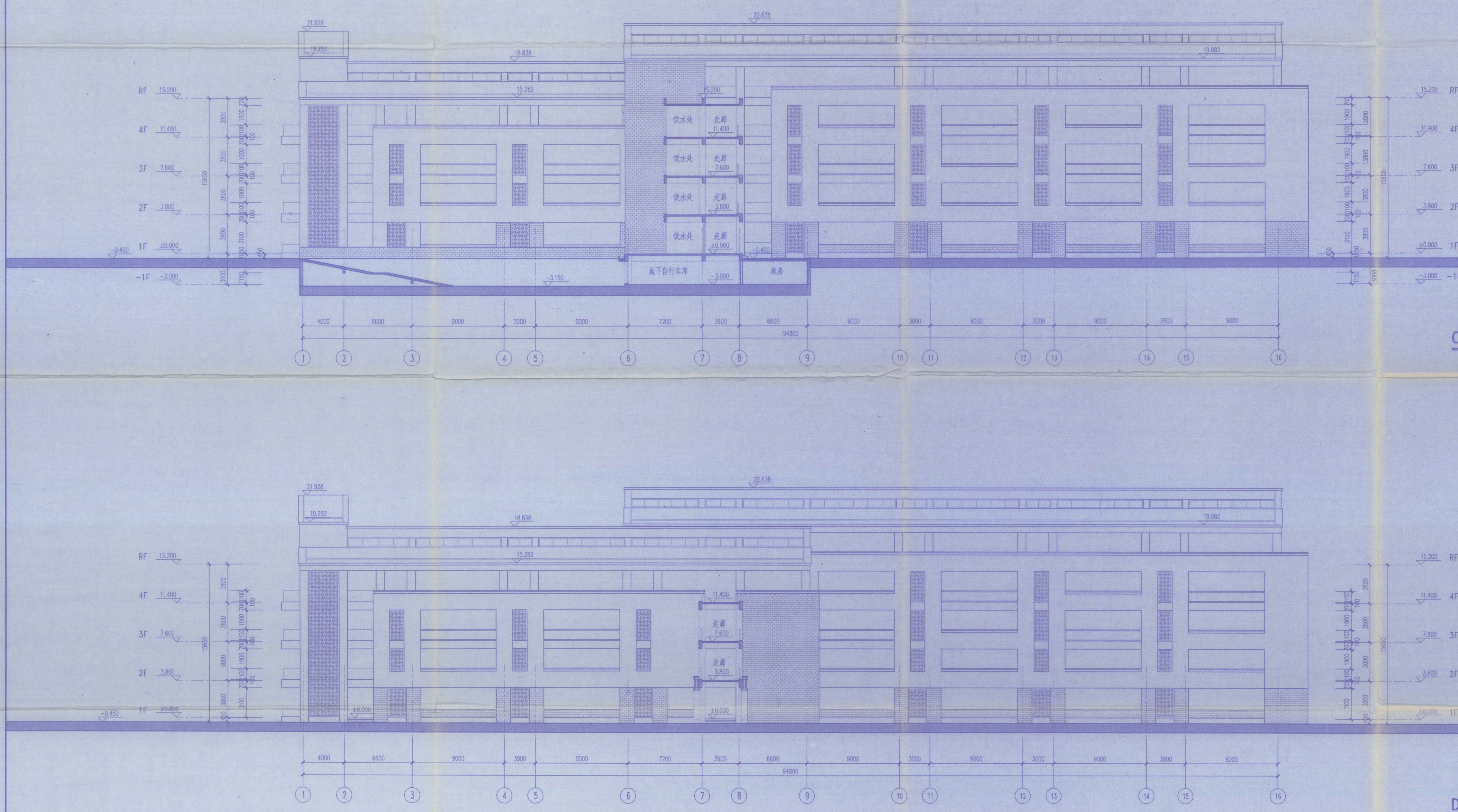
设计阶段：施工图
 图名：J302-G1
 版本号：A
 出图日期：2014.11.24

C-C剖面 1:150

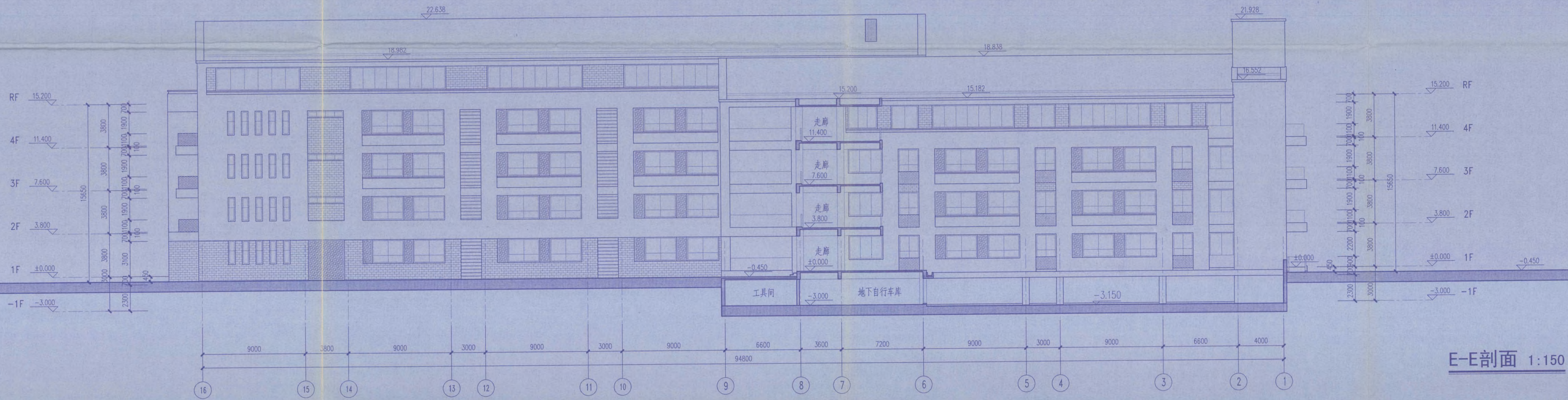
D-D剖面 1:150

东南大学建筑设计研究院有限公司
 ARCHITECTS & ENGINEERS CO., LTD. OF SOUTHEAST UNIVERSITY
 资质证书 A132000046/A232000043
 有效期至：二〇一五年五月三十日

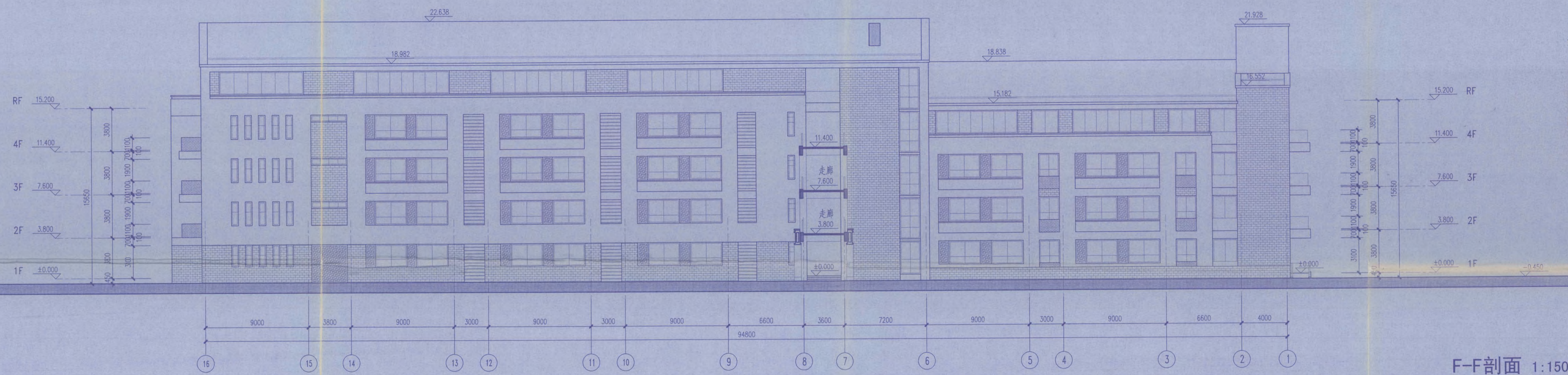
中华人民共和国住房和城乡建设部
 注册建筑师
 姓名：张渊
 注册号：32000005-016
 有效期至：2017年12月



• 本图纸的著作权及其他相关权益归东南大学建筑设计研究院有限公司所有，图中所含的专有技术应予以保密，未经本公司书面许可，不得复制或向信息提供第三方。
• 本图未加盖本公司出图专用章无效。



E-E剖面 1:150



F-F剖面 1:150

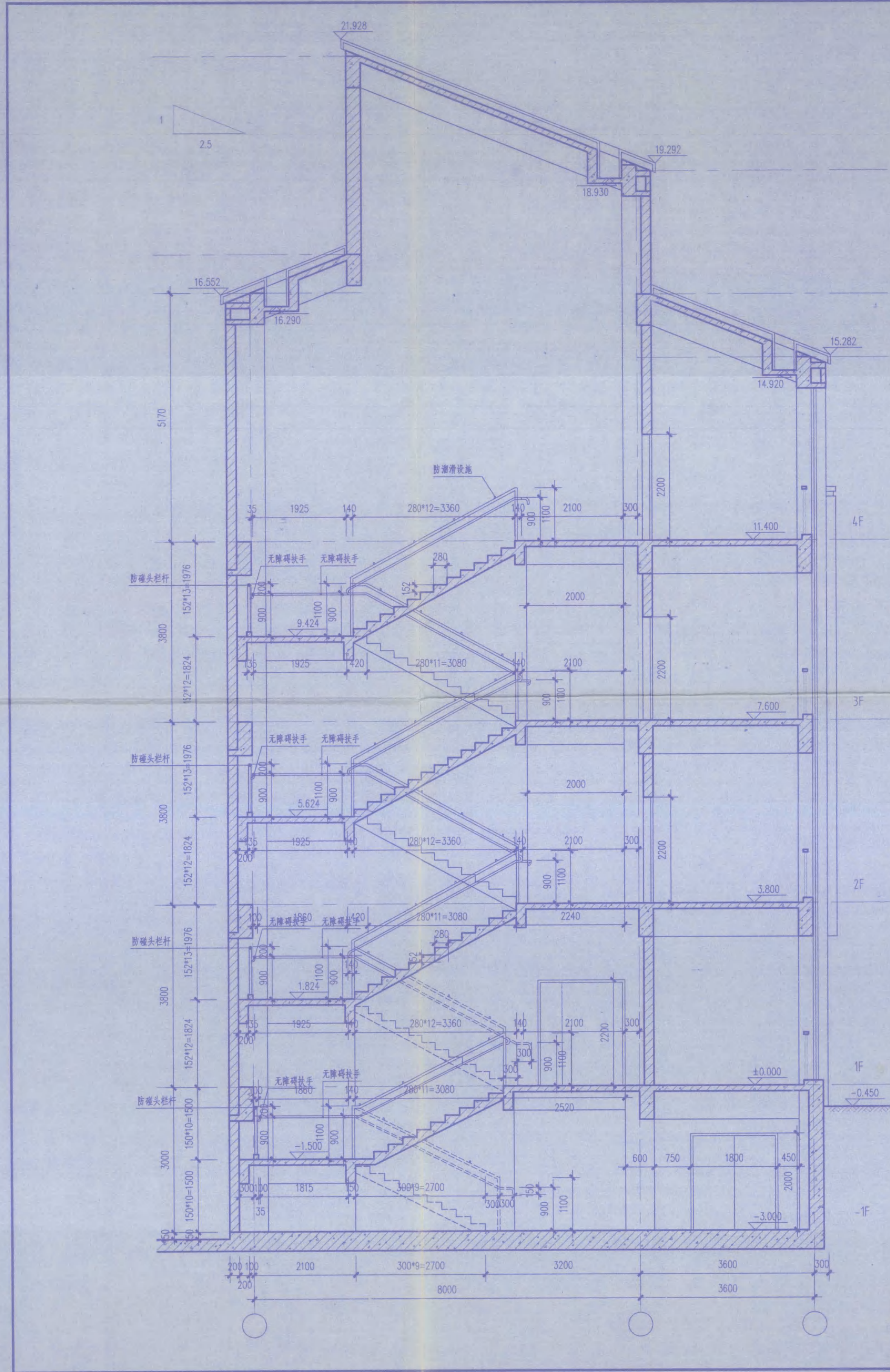
竣工图
竣工日期: 2015年11月13日
竣工图章: 东南大学建筑设计研究院有限公司

东南大学建筑设计研究院有限公司
ARCHITECTS & ENGINEERS CO., LTD. OF SOUTHEAST UNIVERSITY
注册证书 A132000048
有效期至: 2016年12月31日

中华人民共和国注册建筑师
姓名: 滕舒萍
注册号: 3320001-001
有效期至: 2016年12月31日

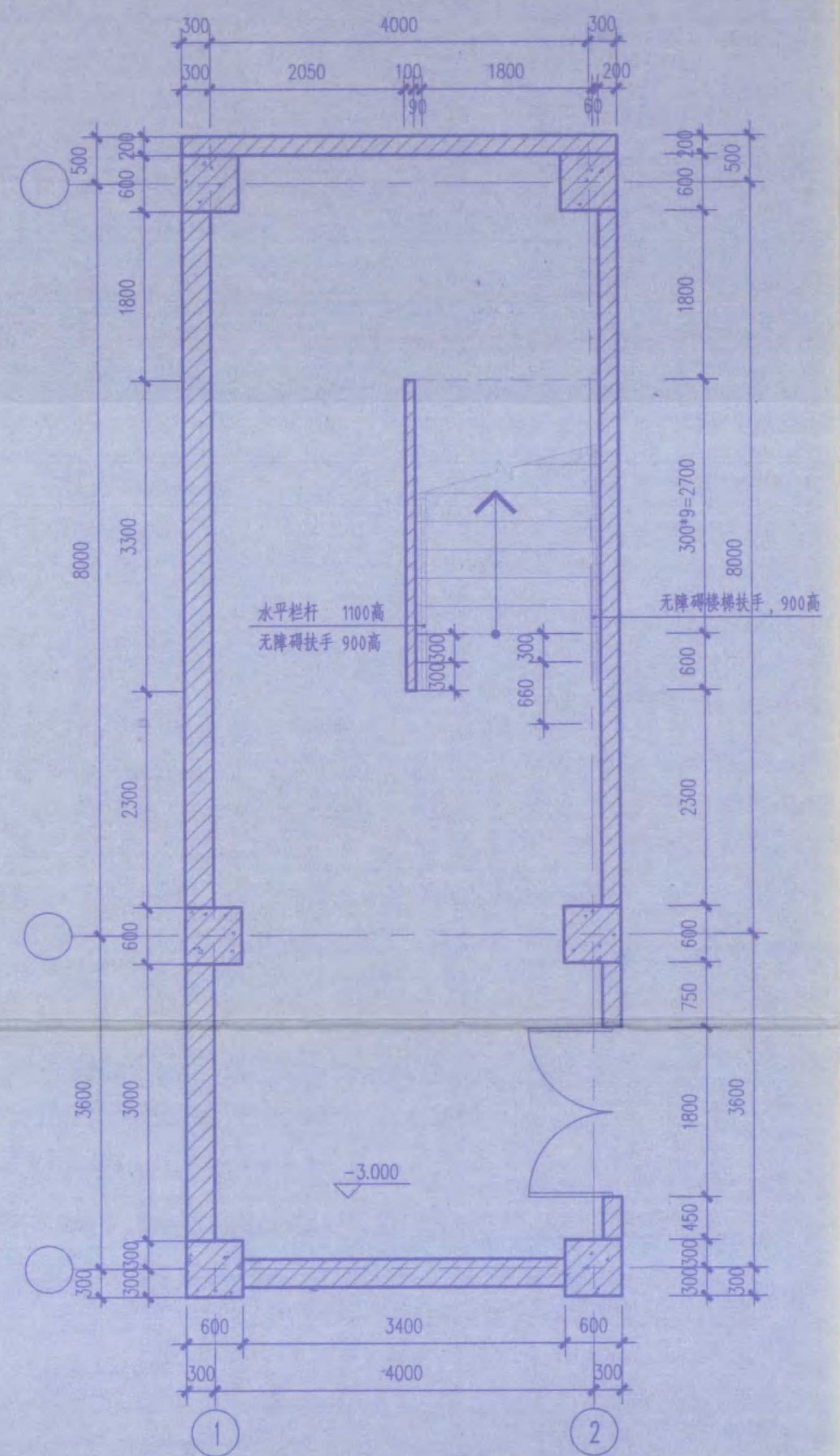
方案	张洲	张洲
专业负责人	滕舒萍	滕舒萍
设计	倪慧	倪慧
校核	张洲	张洲
审核	滕舒萍	滕舒萍
项目负责人	张洲	张洲
批准	张洲	张洲
会签栏		
建筑		
结构	黄明	黄明
给排水	梅晓春	梅晓春
电气	袁星	袁星
暖通	许东晨	许东晨
智能		
建设单位	江苏省海州高级中学	

项目名称	江苏省海州高级中学东校区规划与建筑设计-教学楼	
图名	E-E剖面 F-F剖面	
项目编号	2014-1304A	专业 建筑
设计阶段	施工图	图样编号 J303-G2
版号	A	出图日期 2015.11.10



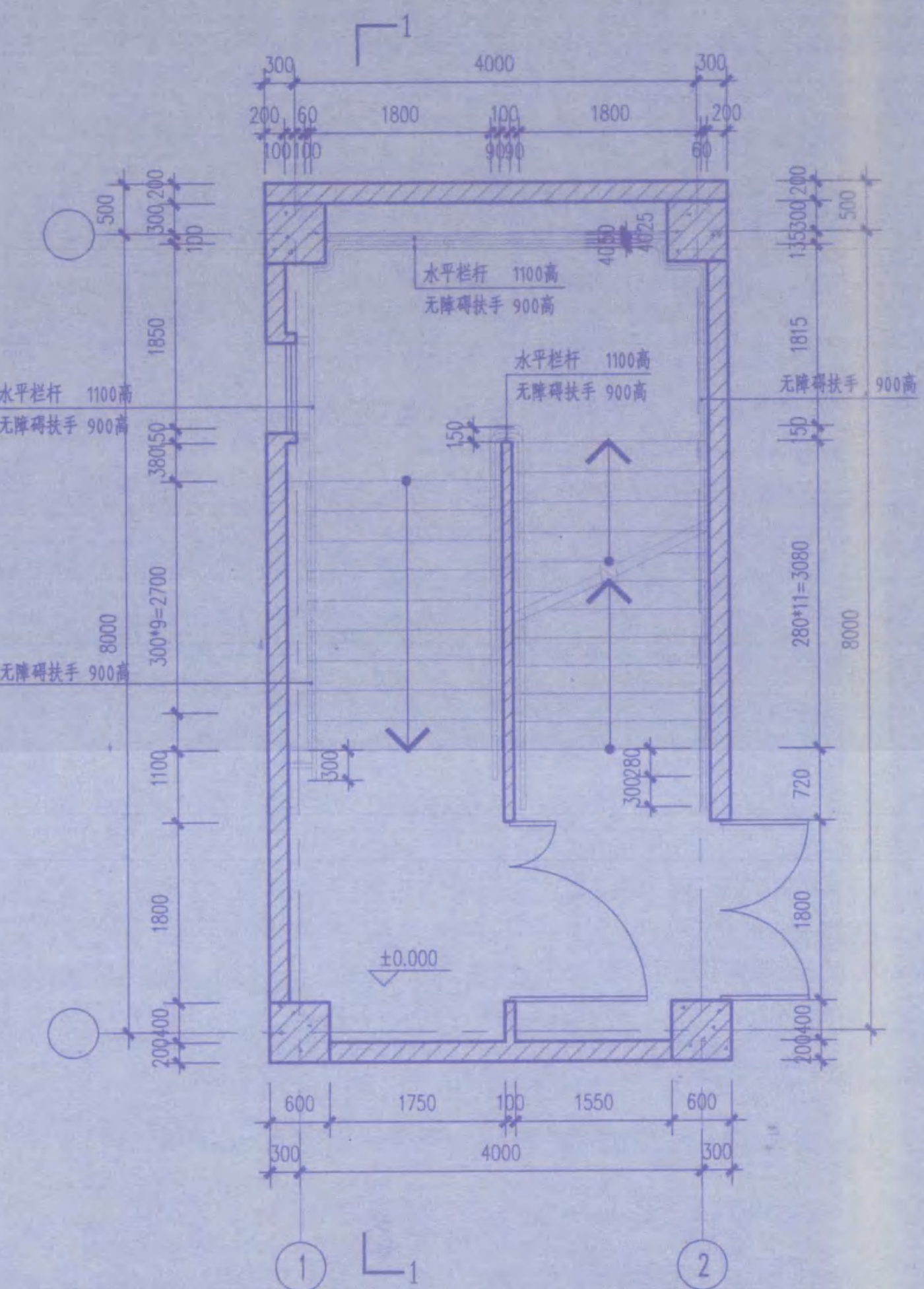
1#楼梯1-1剖面图 1:50

注：本楼梯为教学楼疏散楼梯（无障碍楼梯），中间层设置缓冲空间，详见各层平面。

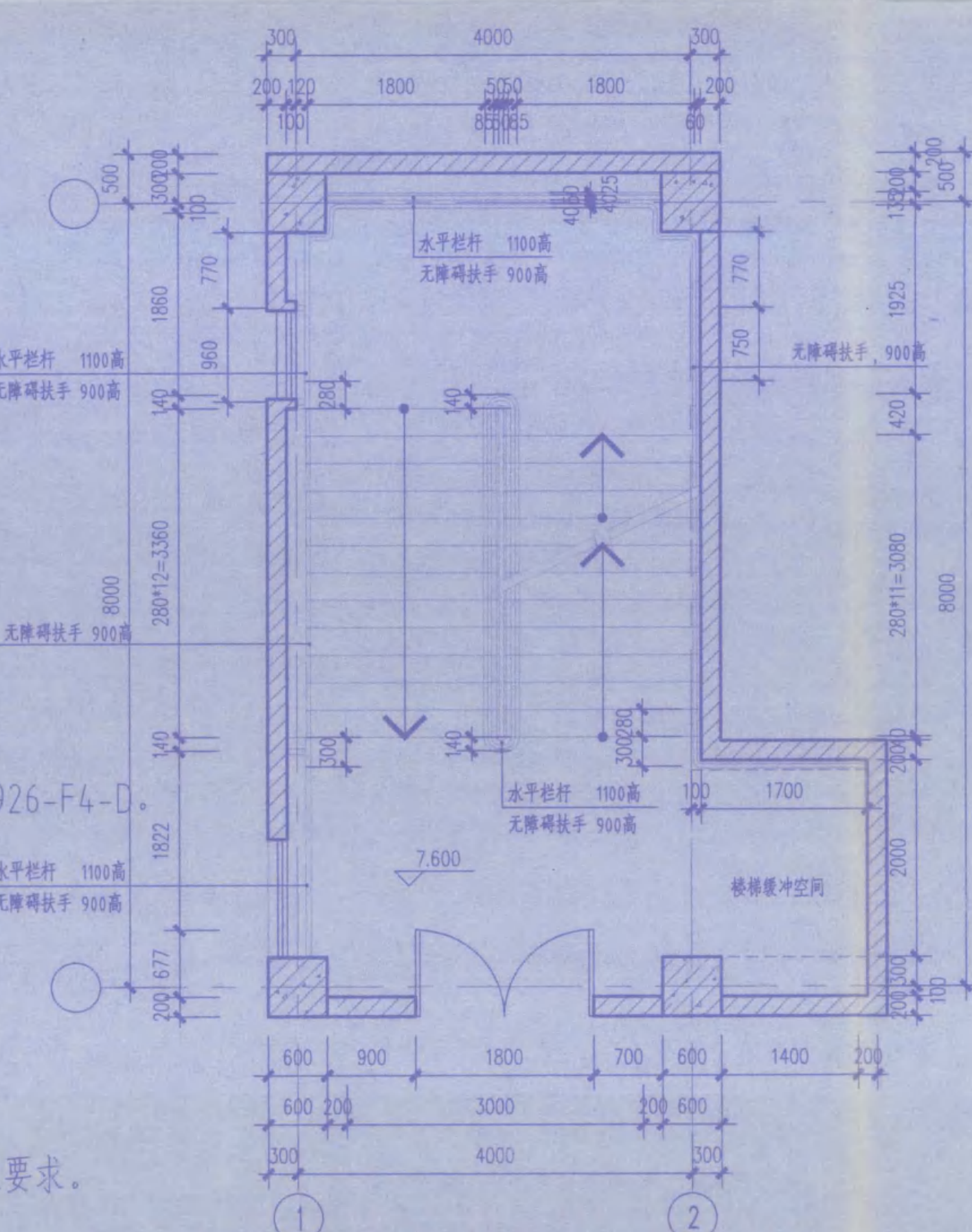


1#楼梯地下一层平面图 1:50

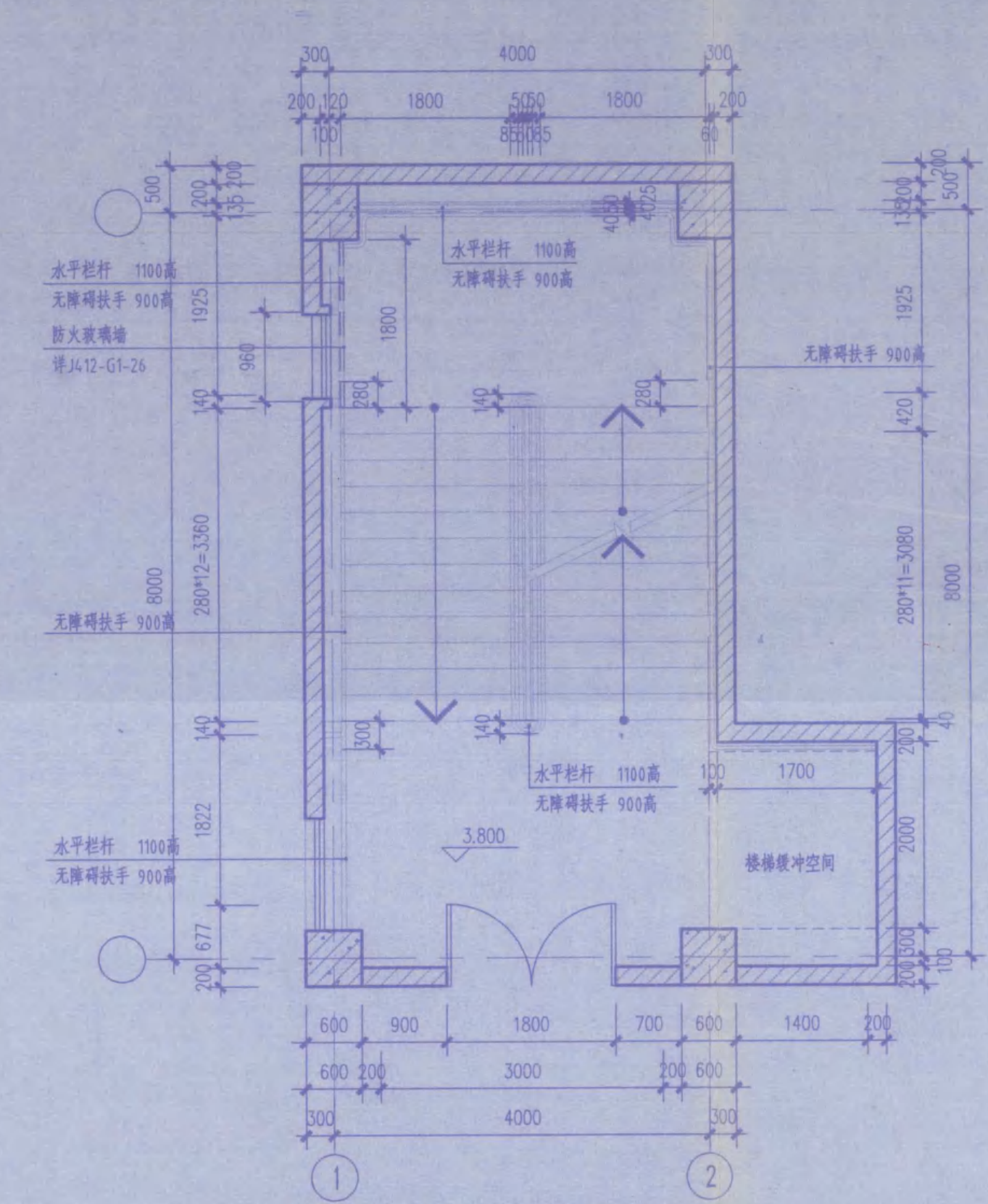
- 注：1、楼梯平面图中所示箭头均为向“上”。
- 2、楼梯面层采用防滑地砖，做法详施工说明。
 - 3、踏步防滑条：选用成品防滑梯沿砖，详见06J403-1-14-9-16。
 - 4、楼梯栏杆及扶手做法参见12J926-F4-1。上层扶手 $\phi 50 \times 3$ ，高1100；下层扶手 $\phi 40 \times 2$ ，高900。
 - 5、楼梯靠墙扶手保持连贯，起点和终点处水平延伸不小于300的长度，高度为900，做法参见12J926-F4-D。
 - 6、护窗栏杆处1100高扶手的做法参见06J403-1-76-K8。
在无障碍扶手下设垂直杆件，栏杆间净距不大于110。
 - 7、无障碍扶手末端向内拐到墙面或向下延伸不小于100mm，扶手内侧与墙面的距离不小于40mm。
 - 8、扶手栏杆离楼地面100高度内不镂空。
 - 9、楼梯栏杆及护窗栏杆完成后有效高度均不小于本图中标注高度，垂直杆件间净距均不大于110。
 - 10、楼梯井两侧扶手处需设置防溜滑设施。
 - 11、防火玻璃墙的耐火完整性不应低于0.5h，外窗的耐火完整性不应低于防火玻璃墙的耐火完整性要求。



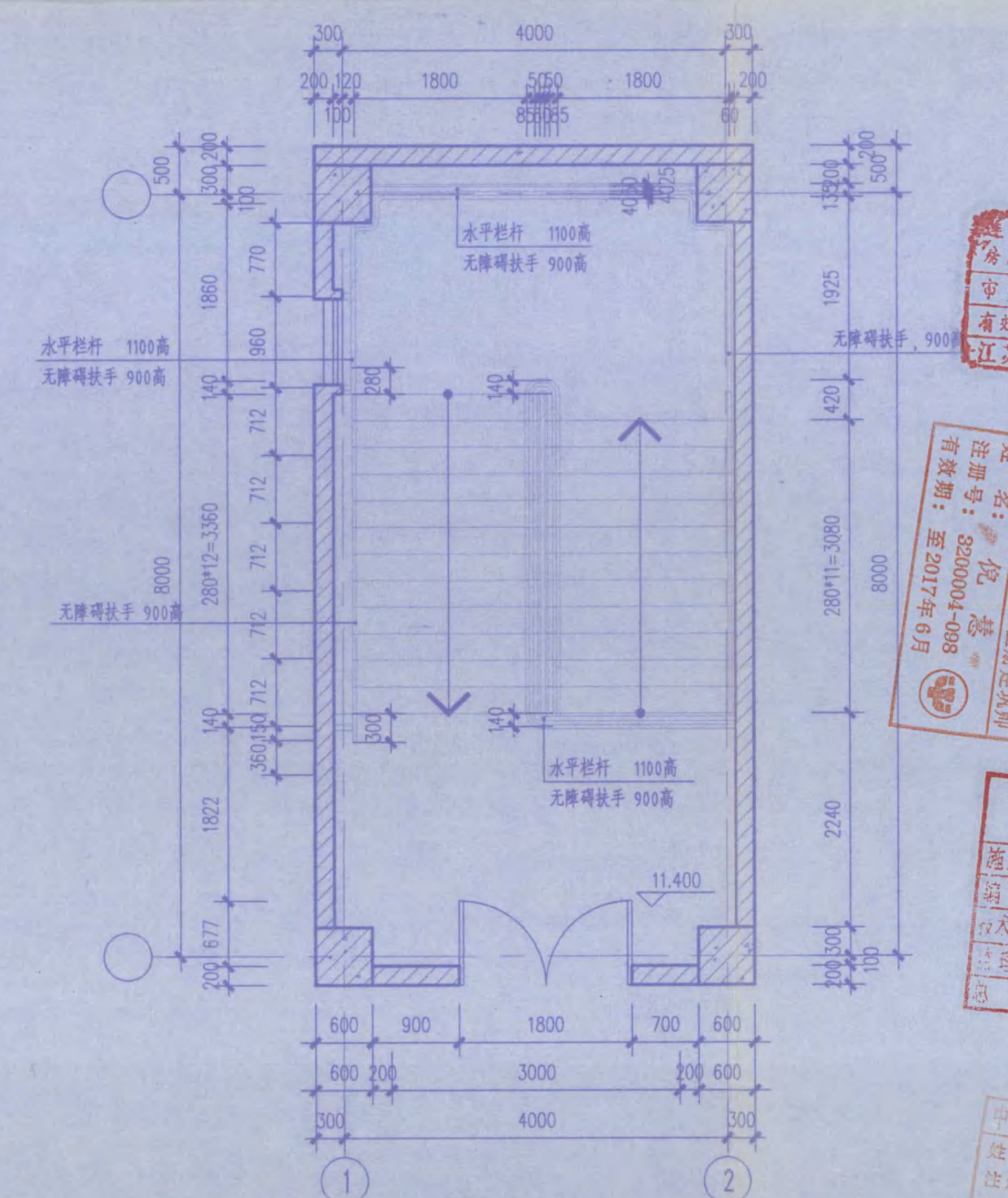
1#楼梯一层平面图 1:50



1#楼梯三层平面图 1:50



1#楼梯二层平面图 1:50



1#楼梯四层平面图 1:50

江苏省住房和城乡建设厅
江苏省住房和城乡建设厅
审图专用章
有效期至二〇一七年十二月三十一日
江苏省住房和城乡建设厅

中华人民共和国住房和城乡建设部
注册建筑师
姓名：张润
注册号：32000001-008
有效期至：2016年9月

竣工图
施工单位：江苏中奥建设工程有限公司
编制人：李真宇 审核人：李真宇
设计人：李真宇 审核人：李真宇
日期：2014.12.28
监理单位：江苏中奥建设工程有限公司
监理单位：江苏中奥建设工程有限公司

中华人民共和国住房和城乡建设部
注册建造师
姓名：张润
注册号：32000001-010
有效期至：2016年12月

东南大学建筑设计研究院有限公司
ARCHITECTS & ENGINEERS CO., LTD. OF SOUTHEAST UNIVERSITY

方案：张润
项目负责人：张润
设计人：张润
审核人：张润
校对：张润
制图：张润
建筑：张润
结构：张润
给排水：张润
电气：张润
暖通：张润
智能：张润
建设单位：江苏泰州高级中学

项目编号：2014-1304A 专业：建筑
设计阶段：施工图 图样编号：J4-01-G1
版本号：A 出图日期：2014.11.24

1#楼梯详图

卷内备考表

本卷共有文件材料 7 页，其中：
文字材料 1 页，图样材料 7 页，
照片 1 张。

说明：

立卷人：

刘永昭

2019年8月19日