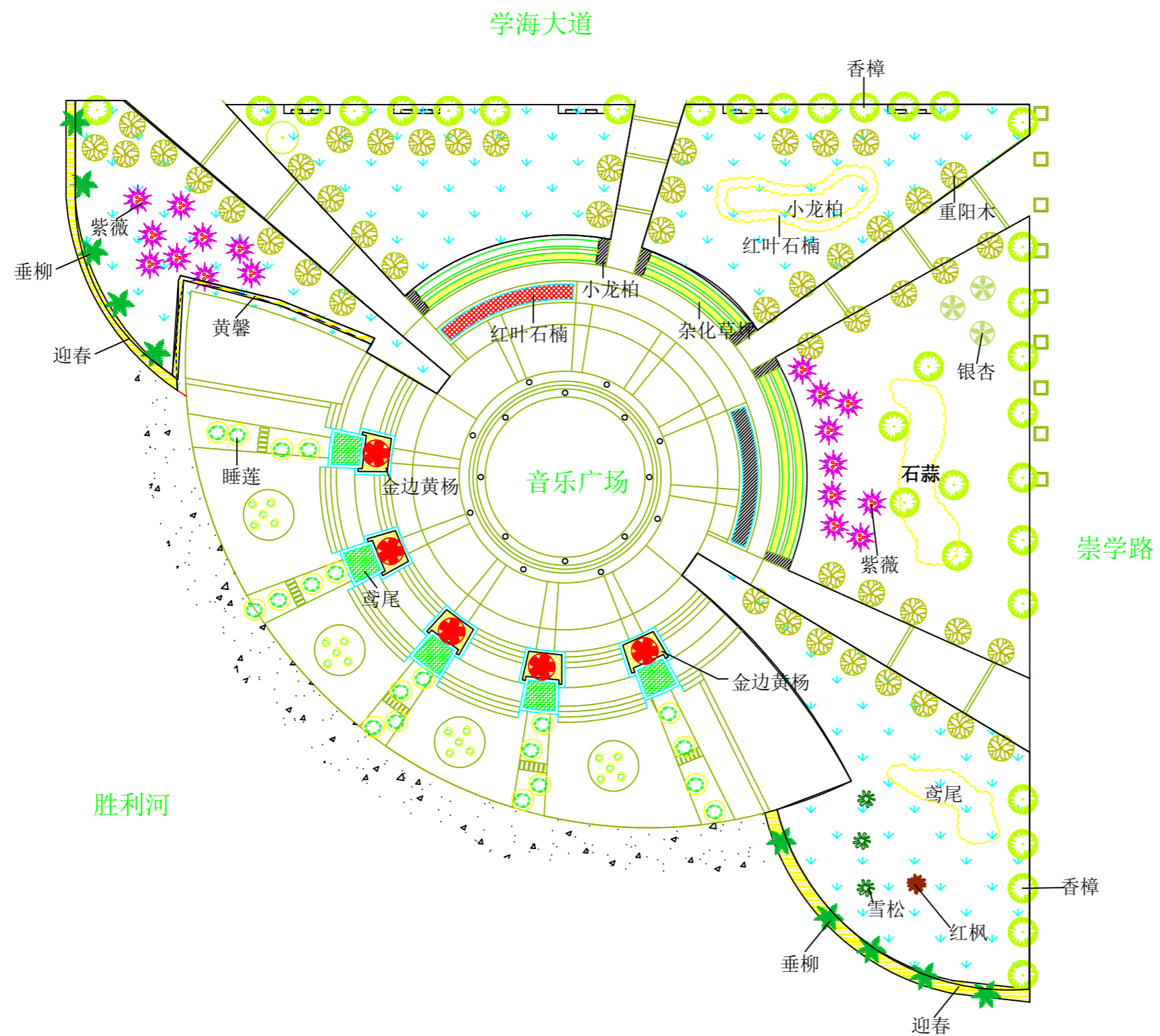
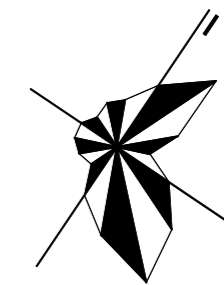


序号	名称	图例	规格	数量
1	柿树		φ15-16	2
2	枇杷		φ5-15	8
3	桂花		H300, P500	16
4	银杏		φ10-20	17
5	香樟		φ16-35	33
7	黄山栾树		φ10-20	10
8	雪松		H800, P400	7
9	垂柳		φ8-10	28
10	红枫		D4	4
11	樱花		D5-10	34
12	紫薇		D4-10	52
13	龙柏球		H100, P120	41
14	龙爪槐		D8	23
16	紫荆		P100-120	13
17	马褂木		φ10-20	9
18	重阳木		φ10-20	63
19	海桐球		P100	15
20	石楠球		P100	8
21	棕榈		H150-200	9
22	红叶石楠球		P100	5
23	刚竹		φ2	48.96m ²
24	紫叶李		φ5	7
25	小龙柏			35.78m ²
26	红叶石楠			33.56m ²
27	金边黄杨			35.83m ²
28	金帽月季			15.98m ²
29	细叶麦冬			38.44m ²
30	百慕达草坪			6756.78m ²

N2绿化地块（公共教学楼周边）

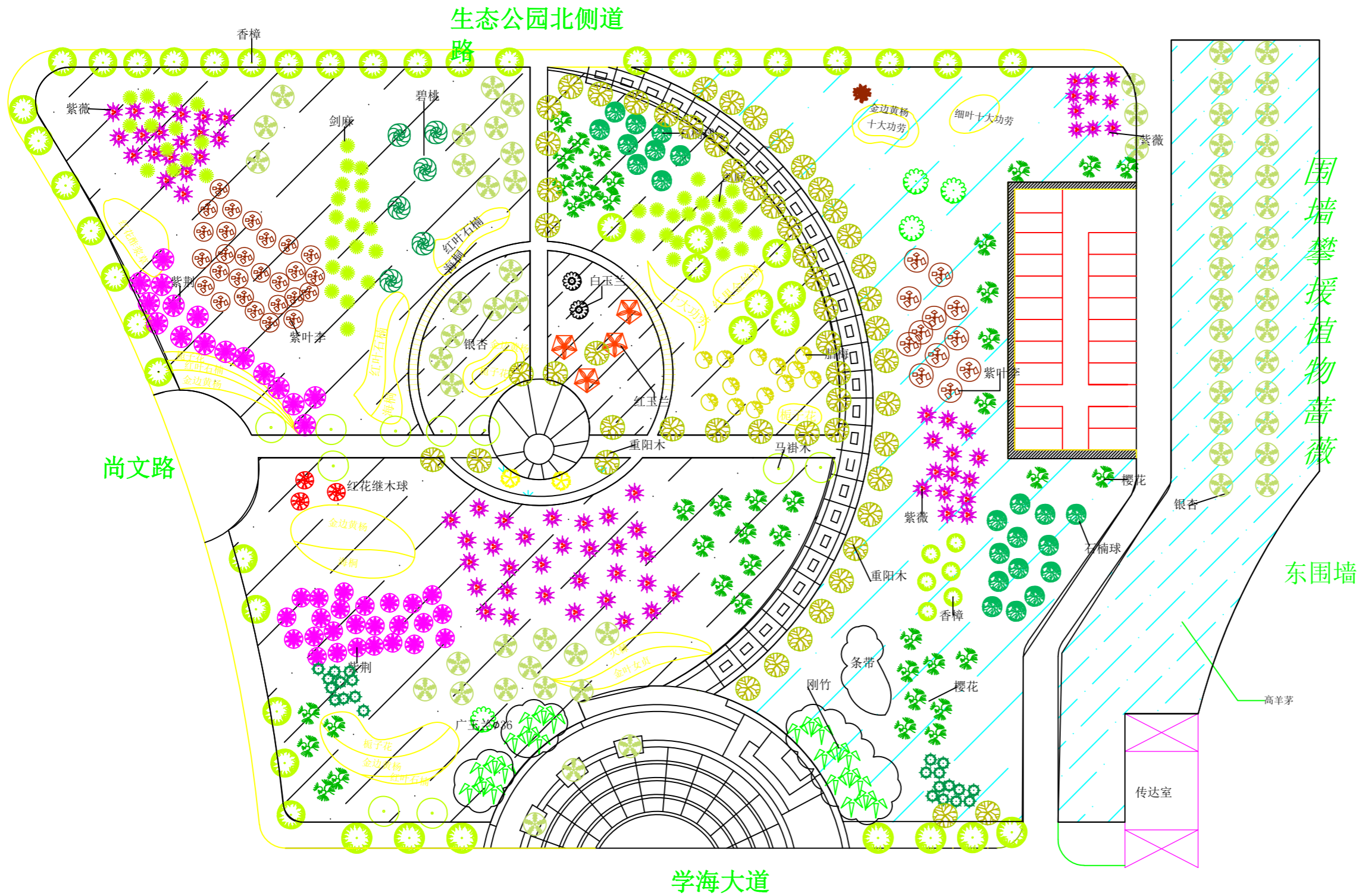
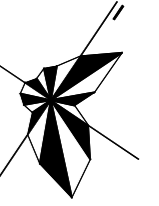
N2绿化地块（公共教学楼周边）			
制图	沈杨	审核	姚艳丽
核对	毕春	时间	2025. 5. 30



序号	名称	图例	规格	数量
1	银杏		∅10-20	3
2	香樟		∅15-35	33
3	雪松		H500,P300	3
4	垂柳		∅10-25	10
5	红枫		D4	1
6	紫薇		D4-5	18
7	马褂树		∅10-20	1
8	重阳木		∅10-20	50
9	睡莲			20
10	红叶石楠球		H150	5
11	小龙柏			74.95M ²
12	红叶石楠			63.03M ²
13	迎春			27.9M ²
14	石蒜			30.58M ²
15	黄馨			52.8M ²
16	鸢尾			106.46M ²
17	百慕达草坪			2770M ²

N3绿化地块（音乐喷泉广场周边）

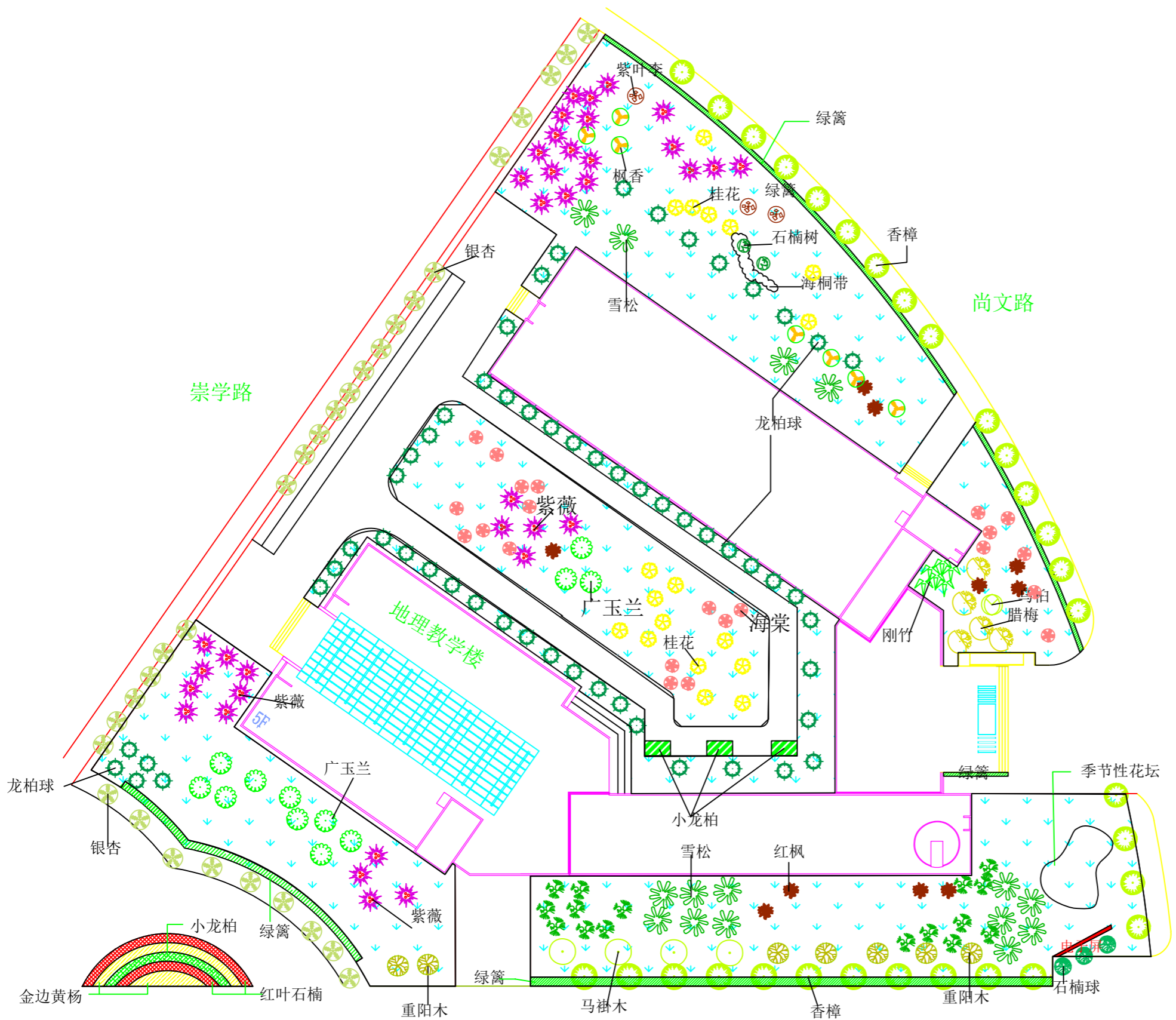
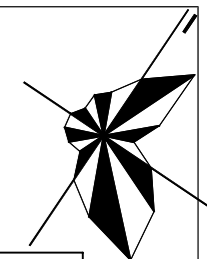
N3绿化地块（音乐喷泉广场周边）			
制图	沈杨	审核	姚艳丽
核对	毕春	时间	2025.5.30



序号	名称	图例	规格	数量
1	石楠球		P100	22
2	银杏		φ10-20	65
3	白玉兰		φ8-10	2
4	香樟		φ10-35	54
5	广玉兰		φ30	4
6	碧桃		φ6	6
7	红枫		D4	1
8	樱花		D5-10	42
9	紫薇		D4-5	74
10	红玉兰		φ6-8	4
11	紫叶李		P6	39
12	腊梅		P100-120	13
13	桂花		P250	2
14	红花继木球		P100	3
15	紫荆		P100-120	41
16	剑麻		P70-80	53
17	马褂木		φ10-20	10
18	重阳木		φ10-20	56
19	龙柏球		H100P120	23
20	珊瑚树		H200	263m ²
21	金叶女贞		H40, P25-30	12.42m ²
22	红果金丝桃			38.47m ²
23	小龙柏			12.52m ²
24	红叶石楠			78.01m ²
25	金边黄杨			77.24m ²
26	栀子花			93.67m ²
27	十大功劳			60.64m ²
28	红帽月季			80.24m ²
29	迎春			5.76m ²
30	海桐			113.93m ²
31	高羊茅			9773.6m ²
32	火棘条带			10.6m ²

N4绿化地块（生态公园周边）

N2绿化地块（公共教学楼周边）			
制图	沈杨	审核	姚艳丽
核对	毕春	时间	2025. 5. 30



序号	名称	图例	规格	数量
1	龙柏球		H100, P110	57
2	紫薇		D5-6	36
3	重阳木		φ10-20	7
4	银杏		φ10-20	30
5	香樟		φ15-35	30
6	樱花		D5-10	16
7	桂花		H300, P250	18
8	广玉兰		φ10-20	12
9	红枫		D4-6	10
10	雪松		H500, P300	15
11	腊梅		D4-6	5
12	马褂木		φ10-20	4
13	枫香		φ10	7
14	乌桕		φ12-15	1
15	海棠		P150	22
16	石楠树		P120-150	2
17	紫叶李		φ5	3
18	刚竹			35.67m ²
19	百慕达草坪			5706.36m ²
20	金边黄杨			114.45m ²
21	海桐			15.18m ²
22	小龙柏			20.79m ²

N5绿化地块（地理信息楼周边）

N5绿化地块（地理信息楼周边）			
制图	沈杨	审核	姚艳丽
核对	毕春	时间	2025.5.30



序号	名称	图例	规格	数量
1	石楠球		P100	61
2	桂花		h300, P250	26
3	银杏		φ10-20	68
4	广玉兰		φ20-35	12
5	重阳木		φ10-20	7
6	香樟		φ15-35	46
7	紫薇		D8	34
8	雪松		H500, P300	1
9	水杉		φ8	17
10	垂柳		φ8	25
11	红枫		D4	6
12	龙柏球		H100, P110	8
13	紫叶李		D6	41
14	火棘球		P100-120	8
15	枫香		φ12	2
16	樱花		D6	13
17	剑麻		P70-80	35
18	马褂木		φ10-20	9
19	棕榈		φ10-20	1
20	刚竹			112.8m²
21	乌桕		φ10-20	5
22	碧桃			2
23	三角槭		φ50	1
24	五彩桃			12
25	刺槐		φ10	1
26	造型黄杨			1
	石榴树			1
	含笑			2
	白玉兰		φ10-20	7
27	红叶石楠			166.8m²
28	金边黄杨			168.95m²
29	栀子花			11.43m²
30	细叶麦冬			2547.80m²
31	迎春			10.59m²
32	十大功劳			33.91m²
33	细叶麦冬			1263.5m²
34	百慕达草坪			20763.8m²

N6绿化地块（生化教学楼周边）

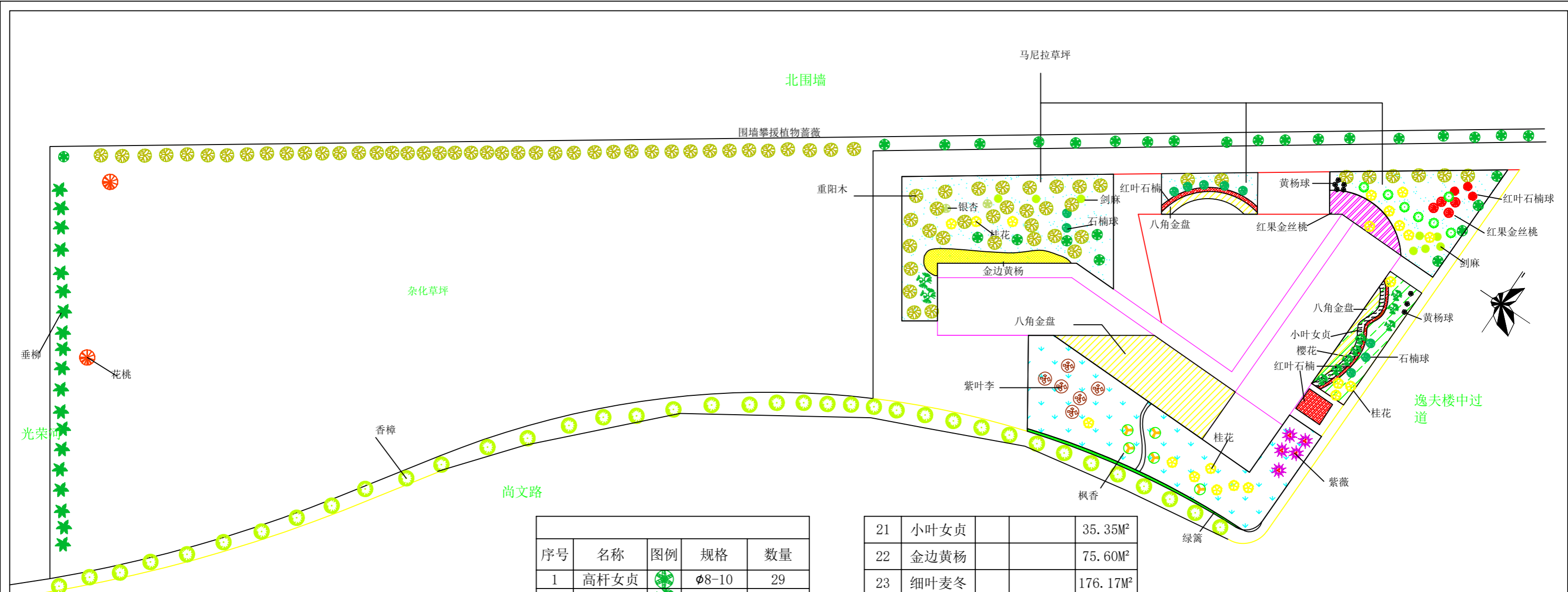
N6绿化地块（生化教学楼周边）			
制图	沈杨	审核	姚艳丽
核对	毕春	时间	2025.5.30

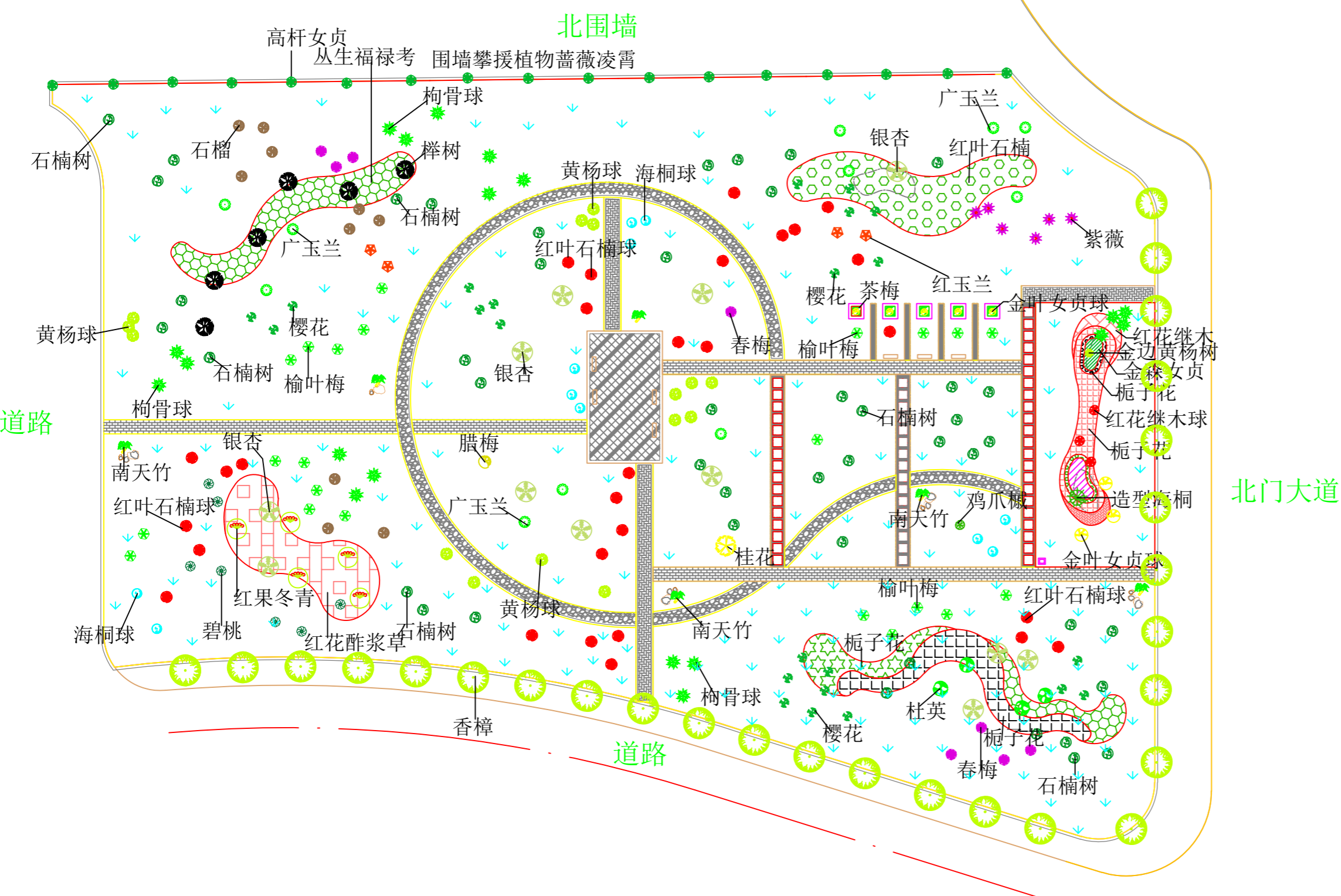
N8绿化地块（逸夫楼西侧周边）

序号	名称	图例	规格	数量
1	高杆女贞		φ8-10	29
2	樱花		φ8-10	10
3	银杏		φ10-20	2
4	桂花		P250, H300	21
5	剑麻		P70-80	8
6	紫叶李		D6	6
7	紫薇		D4-5	5
8	红果金丝桃		D4	4
9	石楠球		P100	10
10	重阳木		φ10-20	78
11	香樟		φ15-35	38
12	垂柳		φ8-10	19
13	花桃		φ5	2
14	广玉兰		φ10	7
15	枫香		φ14-20	5
16	黄杨球		P100	8
17	红叶石楠球		P100	3
18	百慕达草坪			891.61M ²
19	马尼拉草坪			1321.74M ²
20	红叶石楠			47.26M ²

21	小叶女贞			35.35M ²
22	金边黄杨			75.60M ²
23	细叶麦冬			176.17M ²
24	八角金盘			416.85M ²
25	红果金丝桃			83.54M ²

N8绿化地块（逸夫楼西侧）			
制图	沈杨	审核	姚艳丽
核对	毕春	时间	2025.5.30

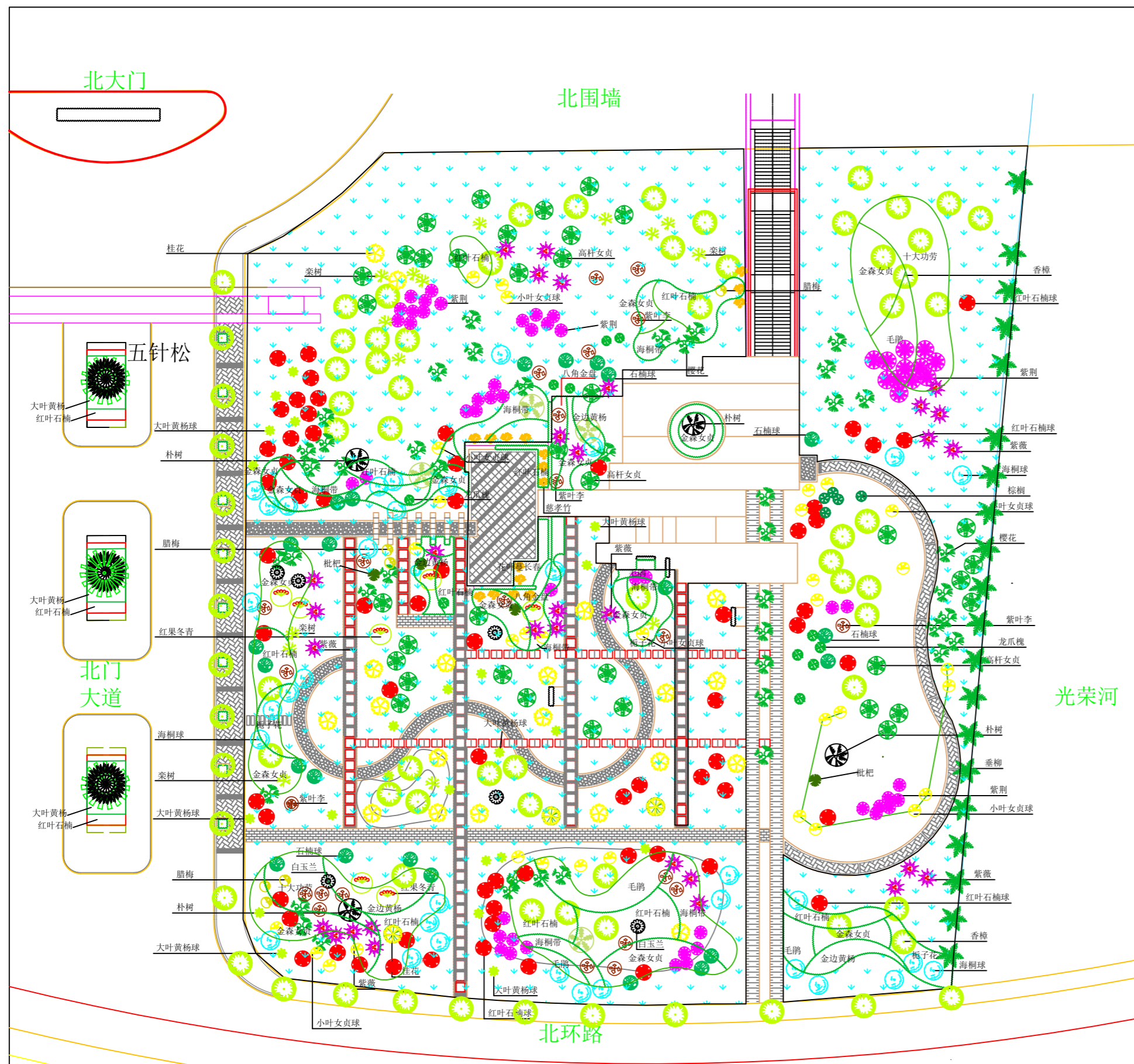




序号	名称	图例	规格	数量
1	香樟		φ15-35	27
2	广玉兰		φ10-20	11
3	杜鹃		φ15	4
4	银杏		φ15-20	12
5	榉树		φ12-15	6
6	红果冬青		φ15	5
7	造型海桐		D20	1
8	鸡爪槭		D10-12	1
9	高杆女贞		φ10-20	17
10	红玉兰		D8-10	4
11	石榴树		P150-200	10
12	樱花		D6-8	23
13	碧桃		D6-8	7
14	紫薇		D6-8	6
15	腊梅		P200-250	1
16	石楠树		P150-180	43
17	榆叶梅		P80-100	22
18	春梅		P150-180	8
19	黄杨球		P80	15
20	红叶石楠球		P150	29
21	枸骨球		P120	19
22	海桐球		P150	10
23	南天竹		P100-120	5
24	红花继木球		P120	3
25	女贞球		P80-100	8
26	金叶黄杨树		P200	1
27	红叶石楠			174m ²
28	小叶栀子			71m ²
29	茶梅			5m ²
30	红花继木			28m ²
31	金森女贞			20m ²
32	地被石竹			150m ²
33	红花酢浆草			170m ²
34	丛生福禄考			107m ²
35	蔷薇			100m ²
36	百慕达草坪			6000m ²

N12绿化地块（北门道路西侧）

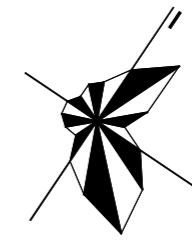
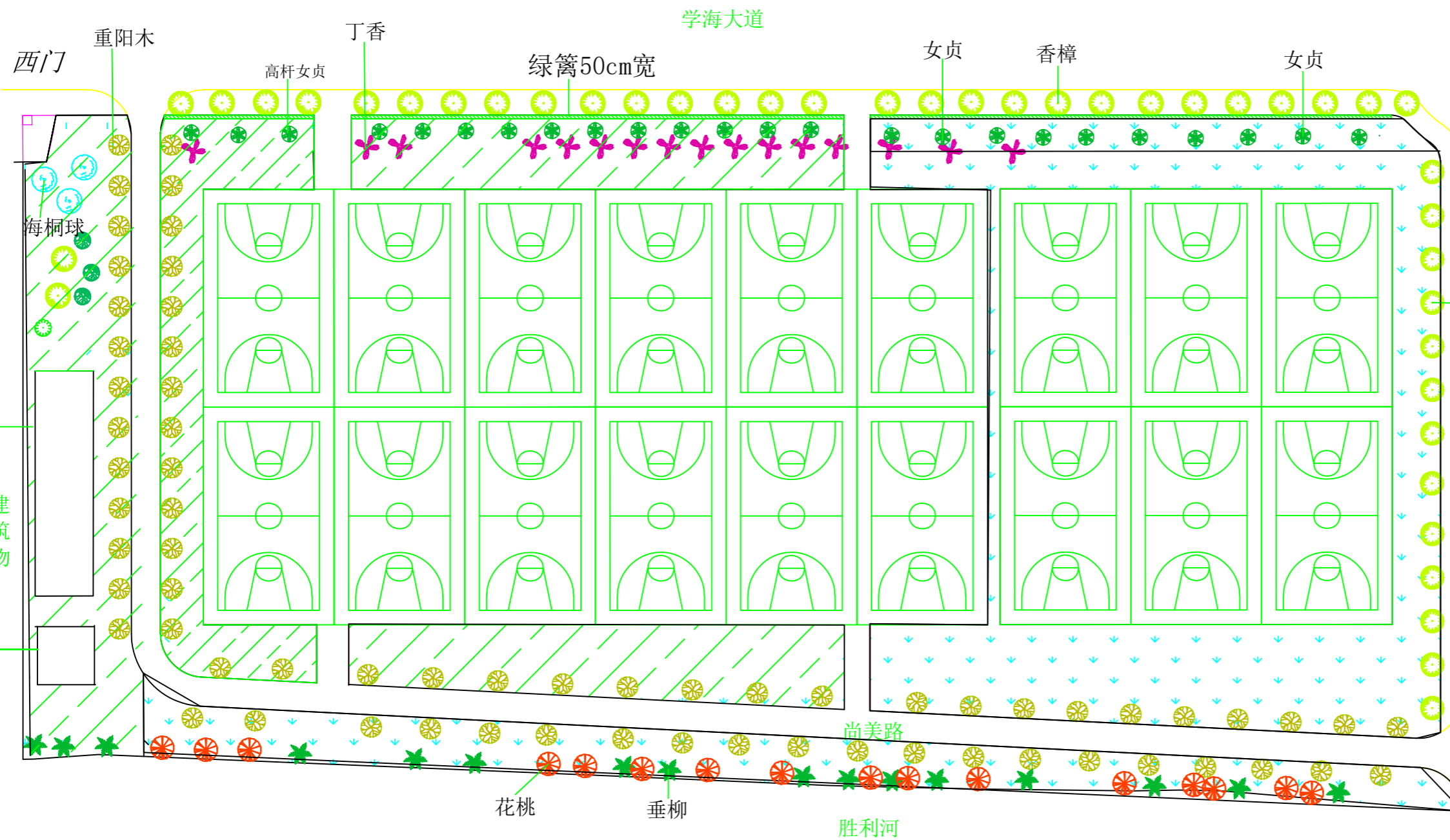
N12绿化地块（北门道路西侧）			
制图	沈杨	审核	姚艳丽
核对	毕春	时间	2025. 5. 30



序号	名称	图例	规格	数量
1	高杆女贞		Ø10-20	30
2	香樟		φ15-35	75
3	栾树		φ12	15
4	朴树		φ16	4
5	桂花		P180-200	23
6	银杏		16	4
7	白玉兰		φ8-10	6
8	红果冬青		φ15	7
9	垂柳		φ10	20
10	枇杷		φ8	4
11	腊梅		P150-200	6
12	樱花		D8-9	43
13	紫薇		D4-5	31
14	紫叶李		D7-8	24
15	石楠球		P150, H150	23
16	海桐球		P150, H150	35
17	女贞球		P150, H150	33
18	红叶石楠球		P150, H150	66
19	龙爪槐		D8	11
20	棕榈		P150-200	5
21	紫荆		P150-200	58
22	慈孝竹			16
23	大叶黄杨球		P120-150	23
24	金边黄杨			126m ²
25	八角金盘			35m ²
26	栀子花			58m ²
27	金森女贞			322m ²
28	十大功劳			78m ²
29	海桐			198m ²
30	红叶石楠			640m ²
31	花叶蔓长春			18m ²
32	百慕达草坪			5800m ²

N13绿化地块（北门道路东侧）

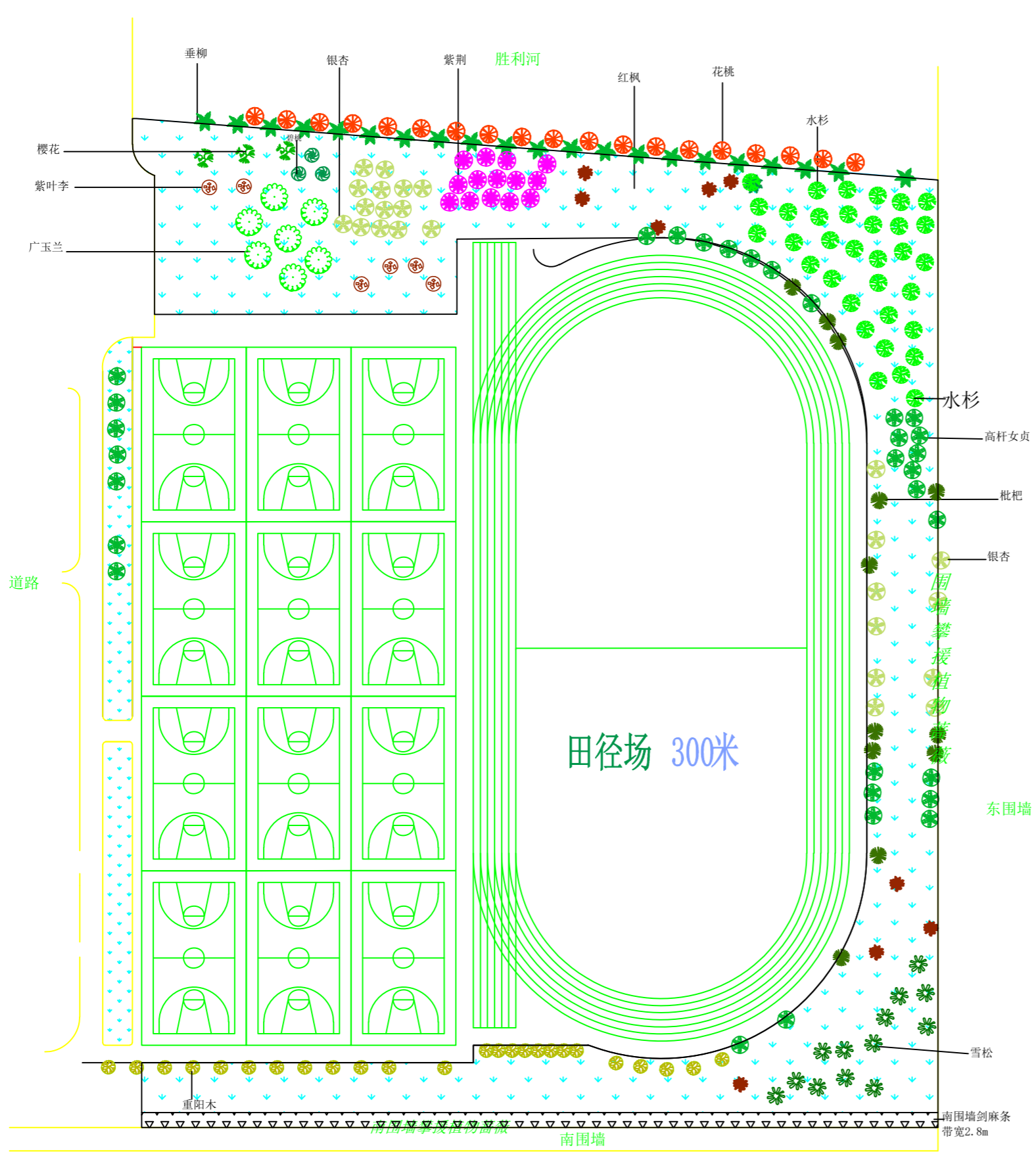
N13绿化地块（北门道路东侧）			
制图	沈杨	审核	姚艳丽
核对	毕春	时间	2025. 5. 30



序号	名称	图例	规格	数量
1	香樟		φ15-35	43
2	广玉兰		φ10-20	1
3	垂柳		φ8	16
4	丁香		P80-100	16
5	重阳木		φ12-15	66
6	花桃		φ6	16
7	高杆女贞		φ10	24
8	石楠球		P100	3
9	海桐球		P100	3
10	百慕达草坪			6778.58m ²
11	细叶麦冬			3198.29m ²

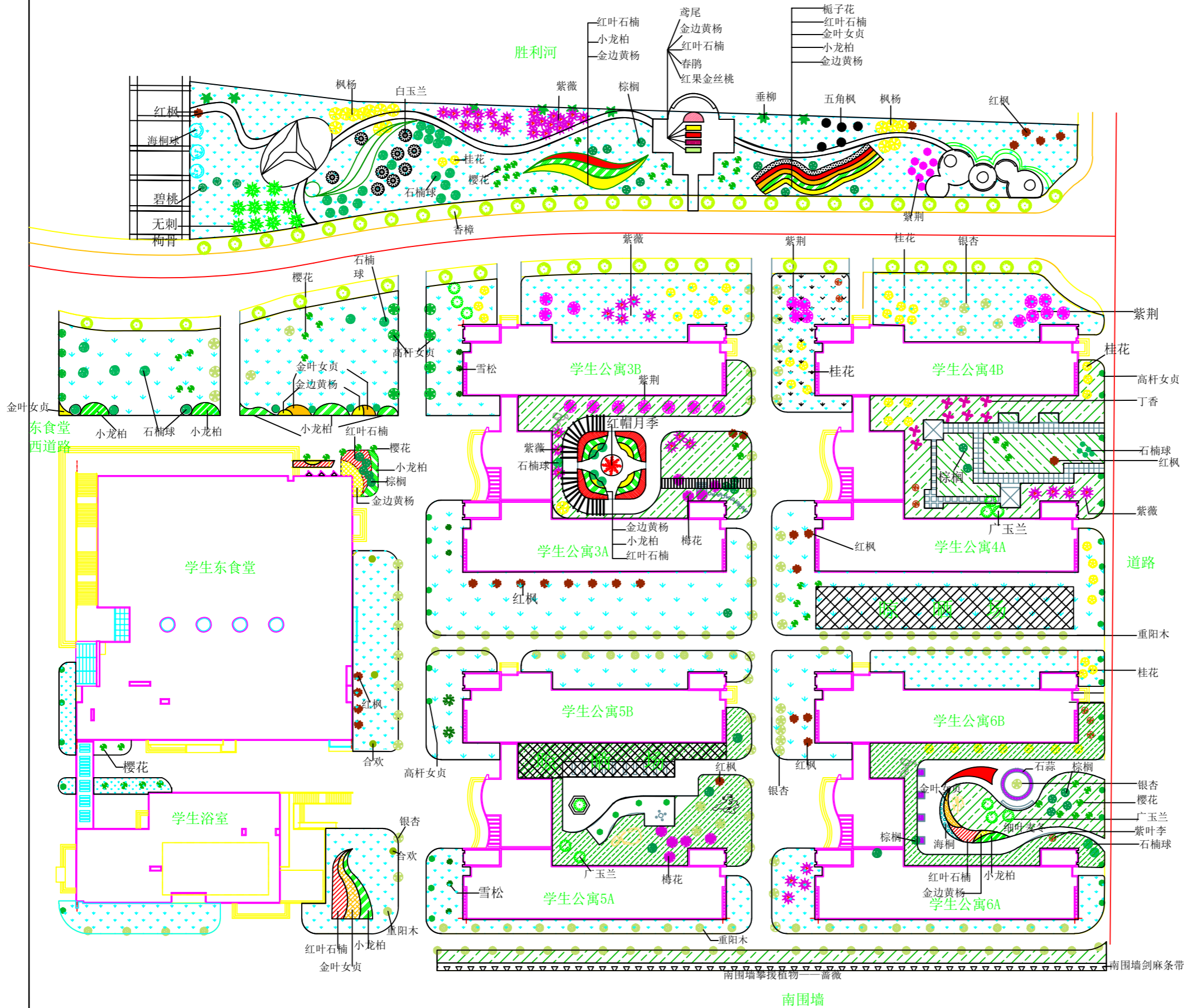
N15绿化地块（西区篮球场周边）

N15绿化地块（西区篮球场周边）			
制图	沈杨	审核	姚艳丽
核对	毕春	时间	2025.5.30



序号	名称	图例	规格	数量
1	重阳木		φ10-20	25
2	垂柳		φ10-20	21
3	高杆女贞		φ10-13	31
4	广玉兰		φ12-14	7
5	红枫		D5-6	9
6	枇杷		φ10-20	12
7	水杉		φ10-20	33
8	雪松		H550, P350	13
9	银杏		φ10-20	24
10	紫荆		P130-180	14
11	樱花		D5-6	3
12	紫叶李		D5-6	6
13	花桃		D5-6	19
14	剑麻			413.35m ²
15	百慕达草坪			4878.43m ²

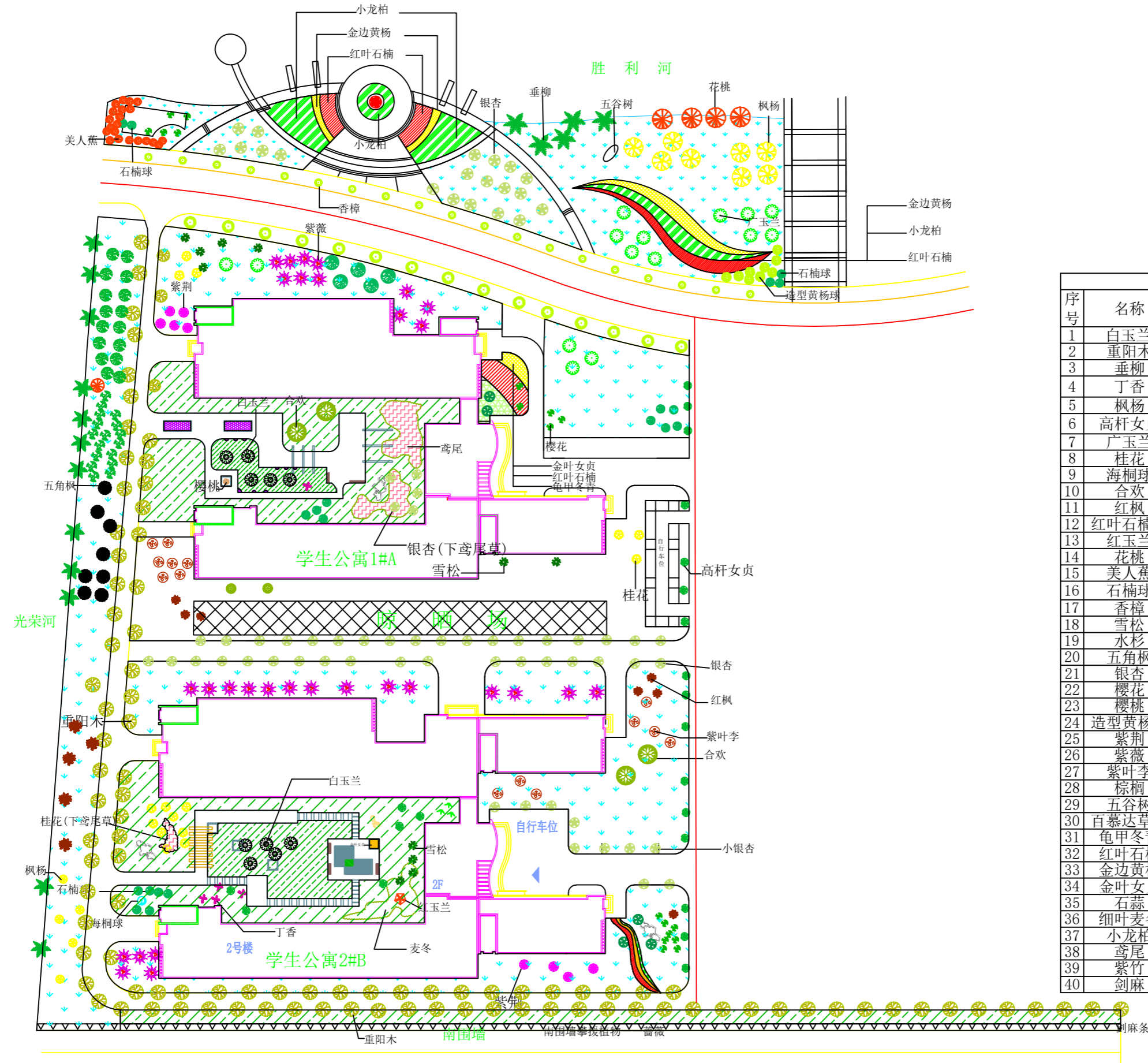
S1绿化地块（300米运动场周边）



序号	名称	图例	规格	数量
1	碧桃		Ø8	3
2	白玉兰		Ø9-12	9
3	重阳木		Ø14-20	96
4	垂柳		Ø18-25	8
5	丁香		P100-120	8
6	枫杨		Ø12-15	16
7	高杆女贞		Ø10-20	43
8	广玉兰		Ø10-20	11
9	桂花		H300,P260	44
10	红枫		D5-6	29
11	梅花		D5-6	9
12	石楠球		P120	49
13	五角枫		Ø10-14	5
14	香樟		Ø15-35	52
15	雪松		H550, P400	10
16	银杏		Ø12-14	55
17	樱花		D6-8	53
18	紫荆		P130-150	28
19	紫薇		D5-8	41
20	紫叶李		D6-8	8
21	棕榈		H180-230	23
22	合欢		Ø12	4
23	无刺枸骨		P100	10
24	百慕达草坪			7296.42m²
25	春鹃			3.07m²
26	红果金丝桃			3.08m²
27	红帽月季			14.42m²
28	红叶石楠			234.19m²
29	剑麻			199.08m²
30	金边黄杨			113.16m²
31	金叶女贞			101.64m²
32	石蒜			9.23m²
33	细叶麦冬			2327.08m²
34	鸢尾			6.58
35	栀子花			24.97

S2绿化地块（东食堂东侧宿舍区域周边）

S2绿化地块（东食堂东侧宿舍区域周边）			
制图	沈杨	审核	姚艳丽
核对	毕春	时间	2025.5.30

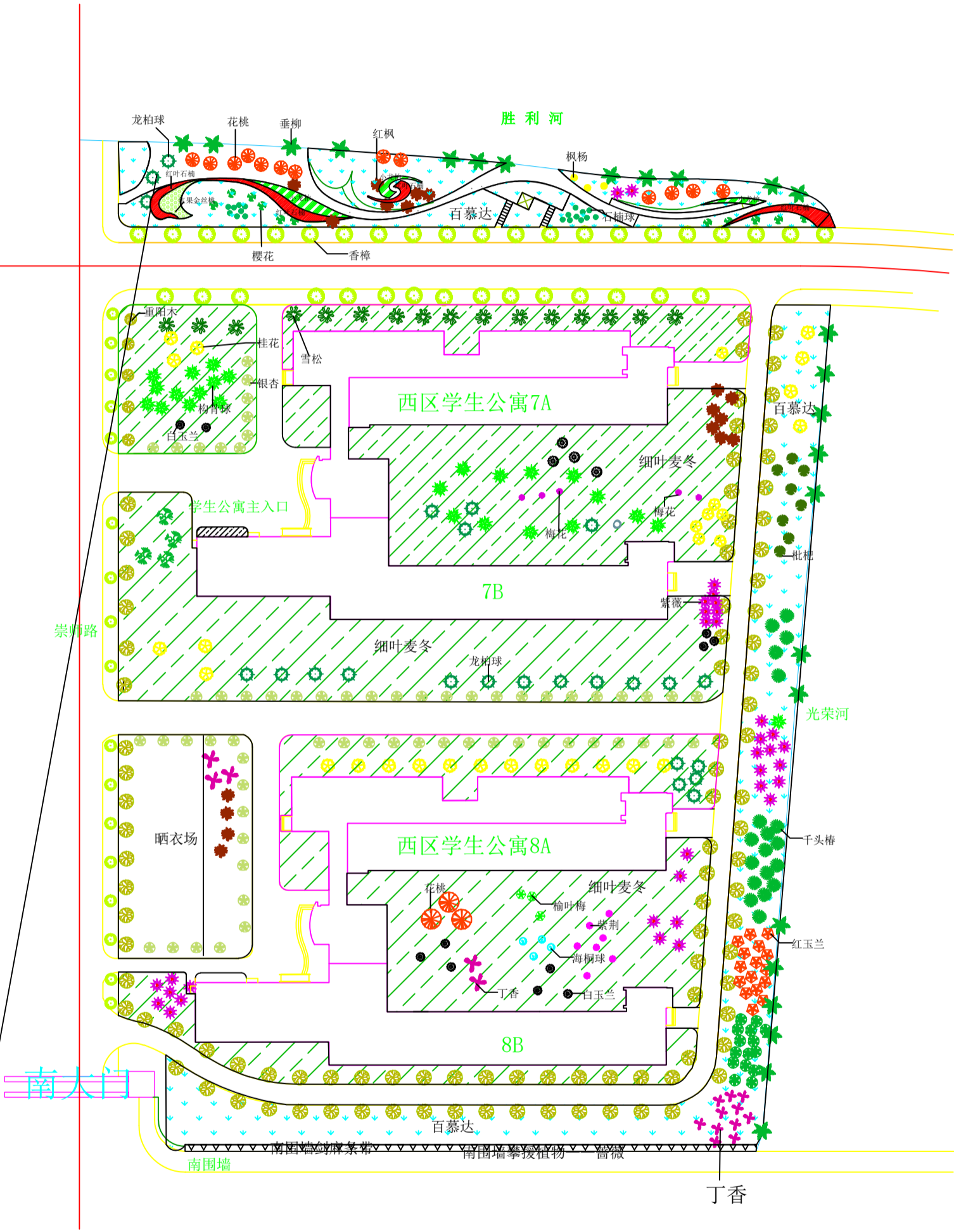


序号	名称	图例	规格	数量
1	白玉兰		Ø10-12	10
2	重阳木		Ø15-30	101
3	垂柳		Ø12-16	17
4	丁香		P100-120	5
5	枫杨		Ø9-12	13
6	高杆女贞		Ø10-20	22
7	广玉兰		Ø12-15	15
8	桂花		H350,P300	15
9	海桐球		P130	1
10	合欢		Ø11-15	6
11	红枫		D5-8	9
12	红叶石楠球		P200	1
13	红玉兰		Ø8	1
14	花桃		D6	10
15	美人蕉			21
16	石楠球		P120	25
17	香樟		Ø15-35	34
18	雪松		H550,P350	11
19	水杉		Ø10	16
20	五角枫		Ø10	8
21	银杏		Ø11-14	71
22	樱花		D7-10	35
23	樱桃		Ø10-12	1
24	造型黄杨球		P100	9
25	紫荆		P140-200	9
26	紫薇		D5-8	30
27	紫叶李		D7-9	14
28	棕桐		H180-220	5
29	五谷树			1
30	百慕达草坪			8766.31m²
31	龟甲冬青			33.85m²
32	红叶石楠			185.47m²
33	金边黄杨			100.60m²
34	金叶女贞			25.9m²
35	石蒜			20.69m²
36	细叶麦冬			2070.46m²
37	小龙柏			261.35m²
38	鸢尾			137.87m²
39	紫竹			42.97m²
40	剑麻			256.21m²

S3绿化地块（东食堂西宿舍区周边）

S3绿化地块（东食堂西宿舍区周边）

制图	沈杨	审核	姚艳丽
核对	毕春	时间	2025.5.30

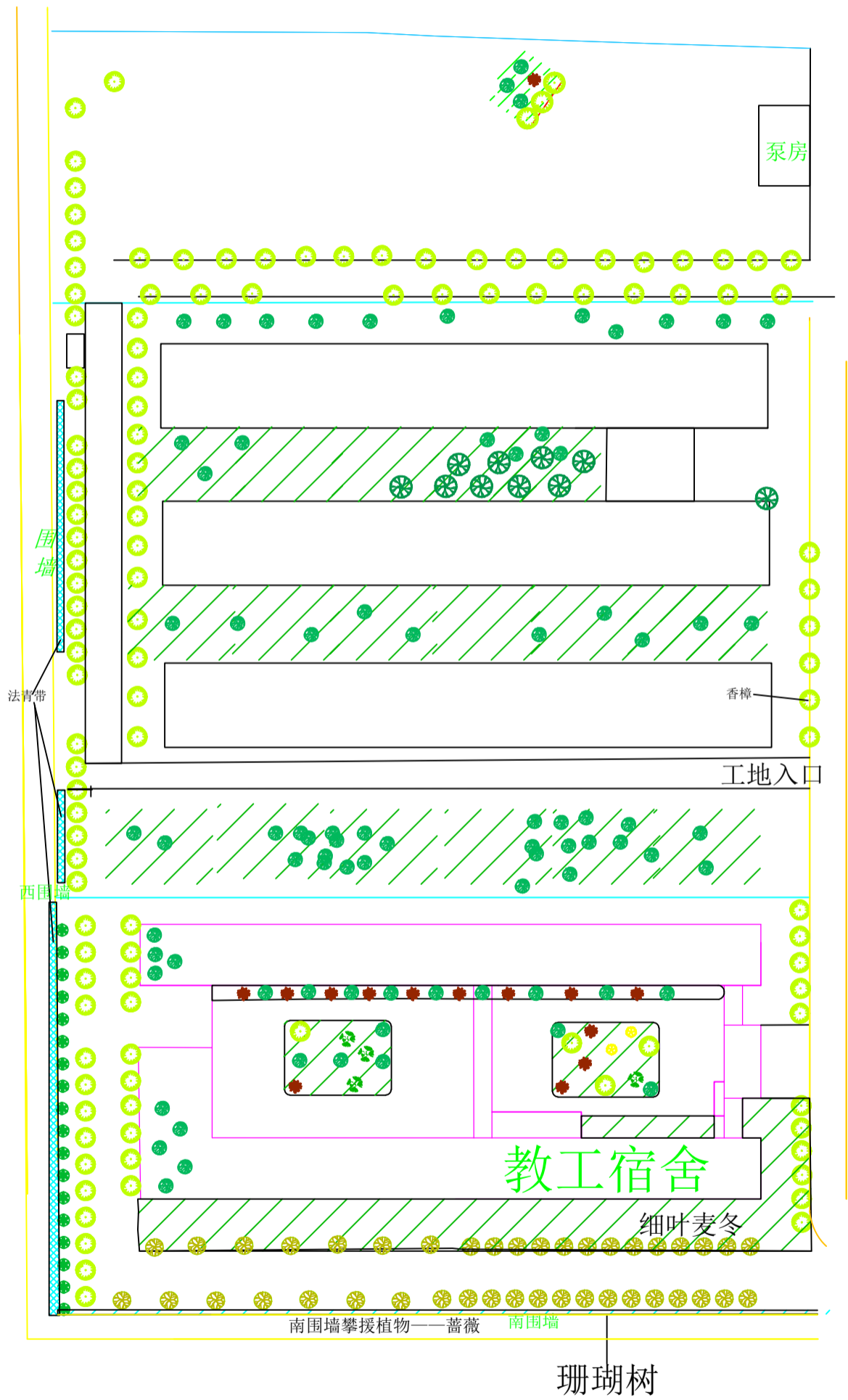


序号	名称	图例	规格	数量
1	白玉兰		φ10-20	15
2	重阳木		φ15-35	101
3	垂柳		φ16-21	25
4	丁香		P100-120	16
5	枫杨		φ10-12	3
6	高杆女贞		φ12-15	15
7	构骨球		P120-150	25
8	桂花		H350, P300	29
9	海桐球		P120	4
10	红枫		D5-6	18
11	红玉兰		φ8-10	16
12	花桃		D6	16
13	龙柏球		H120, P330	24
14	梅花		D6-8	5
15	枇杷		φ10-12	8
16	千头椿		φ10-11	19
17	石楠球		P130-150	18
18	香樟		φ15-35	53
19	雪松		H550, P350	16
20	银杏		φ10-12	63
21	樱花		D6-9	15
22	榆叶梅		P120-150	3
23	紫荆		P100-130	7
24	紫薇		D5-7	33
25	百慕达草坪			2893.54m ²
26	红果金丝桃			23.40m ²
27	红叶石楠			94.41m ²
28	细叶麦冬			9480.08m ²
29	小龙柏			50.61m ²
30	剑麻			145.65m ²

S4绿化地块（光荣河西侧学生公寓周边）

S4绿化地块（光荣河西侧学生公寓周边）			
制图	沈杨	审核	姚艳丽
核对	毕春	时间	2025. 5. 30

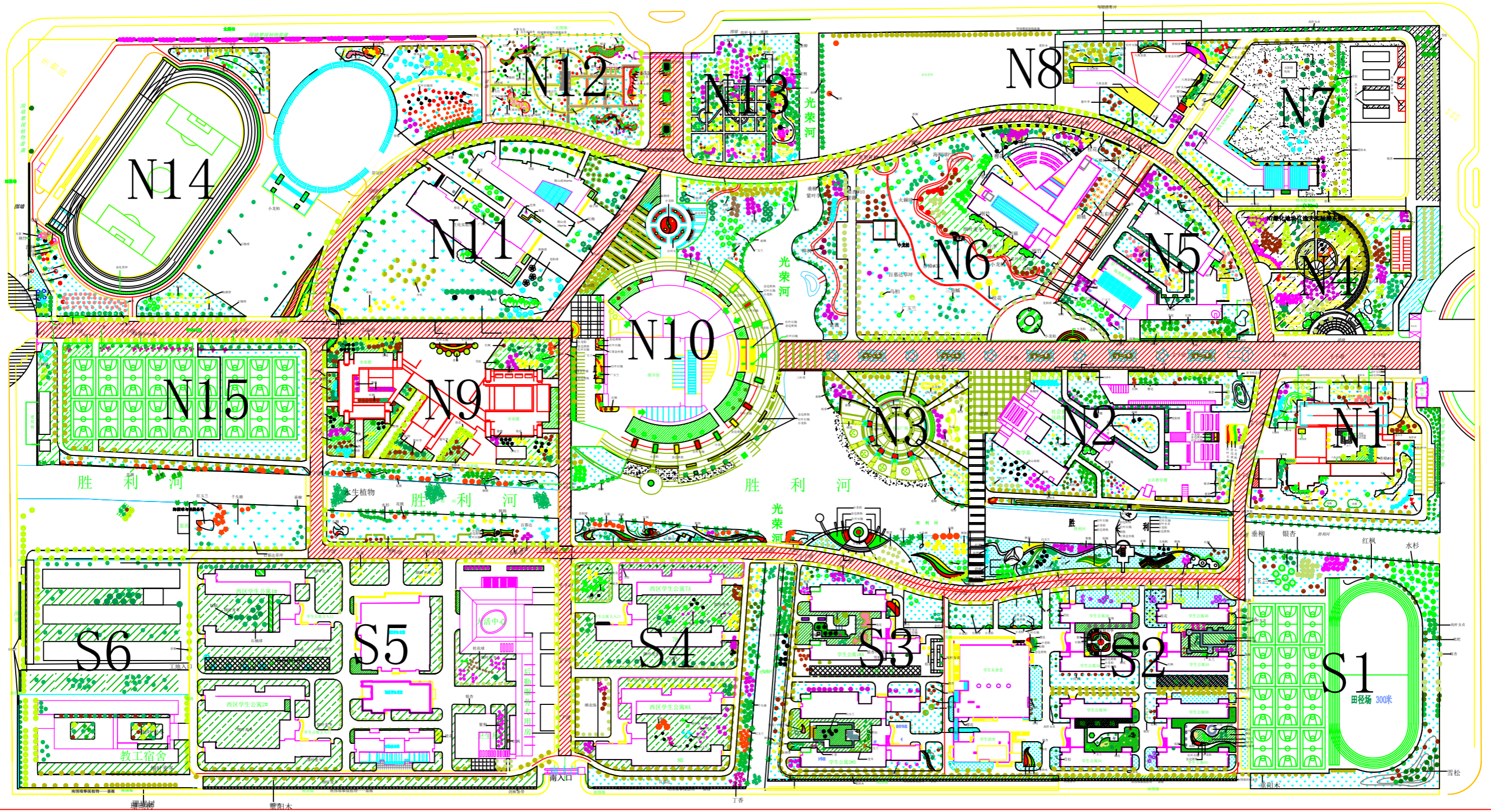
胜利河



序号	名称	图例	规格	数量
1	重阳木		φ15-35	41
2	高杆女贞		φ12-15	18
3	桂花		H350, P300	4
4	红枫		D5-6	14
5	石楠球		P130-150	83
6	香樟		φ15-35	120
7	棕榈		H150-200	10
8	樱花			4
9	细叶麦冬			2498.13m ²
10	法青			145.15m ²

S6绿化地块（教师公寓区周边）

S6绿化地块（教师公寓区周边）			
制图	沈杨	审核	姚艳丽
核对	毕春	时间	2025. 5. 30



注：图中红色网纹标注道路为主干道，
其余道路均为支线道路。