

给排水设计及施工说明

一、设计依据

- 建设单位及有关工种提出的给排水方面的要求。
- 建设单位提出的本工程外部给排水现状资料。
- 有关设计规范

| | |
|------------------|----------------------|
| （1）《建筑给水排水设计标准》 | GB50015-2019 |
| （2）《建筑设计防火规范》 | GB50016-2014(2018年版) |
| （3）《建筑灭火器配置设计规范》 | GB50140-2005 |

二、设计概况

南京市浦口中等专业学校卫生间装修改造工程。

1、冷水系统

- 利用原有卫生间给水管，压力0.30MPa。

2、排水系统

- 室外雨污水分流排放。生活污水经室内排水管道收集后排出口，排入市政污水管网。

三、标高和尺寸

- 本工程图纸，标高及管长以米计，其余以毫米计。室内标高为相对标高，以室内地坪±0.00为准，室外标高为绝对标高。
- 管道标高：室内各种管道标高为管中心标高；室外除排水管为管内底标高外，其余各种管道标高为管中心标高。
- 本工程室内外高差为0.30(米)，详见一层给排水平面。

四、设备及配件

- 卫生洁具：蹲式大便器采用低水箱蹲式大便器；洗脸盆采用台式洗脸盆，公共区域洗脸盆采用感应式水嘴。地漏采用水封深度为50mm的直通式地漏，当采用自带水封地漏时，水封高度不小于50mm。卫生间地漏采用防干涸地漏，严禁采用钟罩式地漏。卫生设备及配件需符合CJ/T164-2014及GB/T18870-2011的相关要求。卫生间洁具定位详见建筑专业卫生间大样图。

五、管材及阀门

- 室内冷水管采用PPR管（S4级），压力等级1.6MPa，室内热水支管采用PPR管（S2级），压力等级1.0MPa。

- 排水管采用排水立管采用HTPP—三层复合内磨砂螺旋管，通气管采用HTPP排水管。

排水支管采用HTPP-双层纳米超疏管。采用热熔承插不锈钢衬套连接或电熔。埋埋层支管以及汇合总管采用热熔承插不锈钢衬套连接或电熔。

承接饮水机排水的排水支管及立管采用耐热型UPVC管。施工时严格按照<建筑排水塑料管道工程技术规程>CJJ/T29-2010的有关规定施工。

- 冷水管、热水管上的阀门，DN50及以下的采用J11W-16T铜截止阀，DN50以上的采用Z41T-16T铜闸阀（除图中注明外）。阀门均为铜闸芯。
- 与潜水排水泵连接的管道均采用镀锌焊接钢管，丝扣连接；DN150及以上的采用沟槽式卡箍连接或法兰连接。
- 潜水泵出水管上的阀门采用蝶阀，止回阀采用H44J-6旋启式衬胶式止回阀。

六、管道及设备安装

- 各种管道的安装，画在墙内的为暗装，画在墙外的为明装。
- 各种管道在同一标高相碰时，一般按如下原则处理：
 - 压力管让重力管；
 - 低压管让高压管；
 - 同一类管道时，小管让大管。
- 钢管水平安装，塑料管、复合管及铜管垂直或水平安装的支吊架应根据需要现场设置，其间距不得大于《建筑给水排水及采暖工程施工质量验收规范》
- 排水塑料管按照《建筑排水塑料管道工程技术规程》CJJ/T29-2010进行施工。

- 其余穿混凝土墙（梁）的管道预埋钢管，套管内径比所穿管道口径大二号，防水套管的施工按国标02S404P15-16进行。
- 给水管穿过楼板或墙板时，需预埋金属或塑料套管。套管内径比所穿管道外径大20-30mm。在套管的两端和中间空隙处填以不燃性纤维隔热材料，套管应高出楼板20-50mm，应满足《建筑给排水及采暖工程施工质量验收规范》GB50242-2002中的规定。
- 卫生设备安装见国标09S304。
- 卫生器具排水管与排水横管垂直连接，采用90°斜三通。
- 排水支管接入横干管、立管接入横干管时，在横干管管顶或其两侧45°范围内接入。

七、管道试压

- 管道安装完后，室内生活冷水管应以1.0MPa（表压下同）的水压，给水支管应以1.0MPa试压，应满足《建筑给排水及采暖工程施工质量验收规范》GB50242-2002中的规定。

八、管道冲洗及消毒

- 给水管水压试验后，竣工验收前应冲洗消毒。
- 给水管在系统运行前必须用水冲洗，以不小于1.5m/s的流速进行冲洗，直到出口的水色和透明度与进水目测一致为合格。

九、保温

- 本设计中给水管道施工完成后，试压合格后方可进行管道保温施工，试验压力按有关规定执行。管道保温：所有热水管、明露于室外的消防和生活给水管及配件、屋顶消防水箱均需做保温处理。
- 水表、水井、给水管道保温措施：
 - 水表并设置在外廊，管道井的井壁按照建筑外墙保温处理；
 - 室外给水管道明设或覆土无法满足冰冻厚度时，应采取保温措施，DN100及以下外露桥管保温材料采用防火等级在B1级及以上的等级的保温材料，保温厚度不小于50mm，并设置保护层；
 - 给水管道附属构筑物（阀门井、水表井等）采用内衬保温材料的双层保温井盖，井壁周围回填土采用炉渣等保温材料；
 - 保温做法参见国标图集《管道和设备保温、防结露及电伴热》16S401。

十、计量

- 水表
 - 计量功能：应具有监测和计量累计流量功能。
 - 通信接口：应具有数据远传功能，具有符合行业标准的物理接口。
 - 通信协议：应采用Modbus协议或相关行业标准协议。
 - 精度等级：应不低于2.5级。
 - 其他性能参数：应符合《封闭满管道中水流量的测量饮用冷水水表与热水水表》GB/T778的规定。
- 水表选型
 - 基地总水量计量采用具有远传功能的数字式水表。 卫生间等分项用水量计量宜采用具有远传功能的数字式水表。
 - 冷水系统应选用冷水表计量。
- 水计量设计
 - 市政给水管网的引入管上设置总水表计量。
 - 每栋单体建筑设分水表计量。
 - 给水系统应根据不同水质性质、不同的产权单位、不同的用水单价和单位内部经济核算单元的情况，进行分别计量。
 - 给水系统中餐饮用水、水景补水应单独计量。

十一、节水节能措施

- 选用《当前国家鼓励发展的节水设备》（产品）目录中公布的设备、器材、配件件和器具。所有器具应满足《节水型生活用水器具》CJ/T164-2014及《节水型产品通用技术条件》 GB/T 18870-2011的要求。
- 厨房水槽、洗脸盆和淋浴器龙头均采用加气型冷热水龙头，坐便器采用3.5L/5L两档冲洗水箱节水型虹吸式排水坐便器。公共卫生间洗手盆采用延时自闭或感应给水龙头。
- 采用计量收费。
- 要求室外绿化用水采用微喷滴灌方式浇灌，并设置单独用水量装置。
- 应采取有效措施防止供水管网渗漏，减小管网漏失量。
- 采用噪音小、节能高效的水泵。
- 水泵采用高效节能产品，其能效等级满足《清水离心泵能效限定值及节能评价值》GB19762的节能平价值要求。

| 改图记录 | | |
|---|---|----|
| 编号 | 日期 | 备注 |
| ① | | |
| ② | | |
| ③ | | |
| ④ | | |
| ⑤ | | |
| ⑥ | | |
|  | | |
| 南京香江华建工程有限公司 | | |
| 中华人民共和国建设部颁证书号 | | |
| 设计资质：甲字 1936 号 | | |
| 施工资质：壹级 B1036032010301-8/1 号 | | |
| 注意事项 | | |
| 1. 本设计图则之版权为本公司所有。未经设计师书面授权，不得翻印。 | | |
| 2. 切勿以比例量度此图，一切须以标注尺寸为准。 | | |
| 3. 承建人须在现场核对，如发现任何不符之处，应立即通知设计师。 | | |
| 建设单位 | | |
| 南京市浦口中等专业学校 | | |
| 工程名称 | | |
| 文昌路校区宿舍环境改造 | | |
| 图纸内容 | | |
| 给排水设计及施工说明 | | |
| 项目负责 | 审核 | |
|  |  | |
| 设计 | 校对 | |
| |  | |
| 审 定 | 专业负责人 | |
|  | | |
| 图幅 | 比例 | |
| A2 | 见图 | |
| 日期 | 编号 | |
| 2026.05 | | |
| 工程编号 | 图纸编号 | |
| | 水施-01 | |

给排水设计图例

| 管 道 | |
|-------|------------------|
| 图 例 | 名 称 |
| | 市政直供冷水给水管 |
| | 压力废水管 |
| | 消防栓管 |
| | 自喷管 |
| | 排水管 |
| | 污水管 |
| | 废水管 |
| | 雨水管 |
| | 通气管 |
| | X:管道类别 L:立管 1:编号 |
| 附件及配件 | |
| 图 例 | 名 称 |
| | 雨水斗 |
| | 同心渐缩管 |
| | 偏心渐缩管 |
| | 刚性防水套管 |
| | 柔性防水套管 |
| | 不锈钢波纹管 |
| | 软管 |
| | 可曲挠橡胶接头 |
| | 管道固定支架 |
| | 管道滑动支架 |
| | P型存水弯 |
| | S型存水弯 |
| | 过滤器 |
| | 毛发聚集器 |
| | 吸水喇叭口 |
| | 吸水喇叭口支座 |
| | 清扫口 |
| | 透气帽 |
| | 排水漏斗 |
| | 圆形地漏 |
| | 方形地漏 |
| | 水表 |
| | 排水喇叭口 |

| | 平面 | | 系统 | 罩式排水栓 |
|-----|-----------|--|----|--------|
| | 平面 | | 系统 | 花板排水栓 |
| | | | | 瓶型存水弯 |
| | | | | 带清扫口弯头 |
| | | | | 立管检查口 |
| | 平面 | | 系统 | 防爆防毒地漏 |
| 阀 门 | | | | |
| 图 例 | 名 称 | | | |
| | 倒流防止器 | | | |
| | 闸 阀 | | | |
| | 截 止 阀 | | | |
| | 电 动 阀 | | | |
| | 液 动 阀 | | | |
| | 气 动 阀 | | | |
| | 减 压 阀 | | | |
| | 球 阀 | | | |
| | 温 度 调 节 阀 | | | |
| | 压 力 调 节 阀 | | | |
| | 电 磁 阀 | | | |
| | 止 回 阀 | | | |
| | 消 止 回 阀 | | | |
| | 碟 阀 | | | |
| | 弹 簧 安 全 阀 | | | |
| | 疏 水 器 | | | |
| | 自 动 排 气 阀 | | | |

| | 平面 | | 系统 | 旋塞阀 | | |
|---------|----|--|----|------------|--------------------|-----|
| | 平面 | | 系统 | 底 阀 | | |
| | 平面 | | 系统 | 小便斗延时自闭冲洗阀 | | |
| | 平面 | | 系统 | 普通水龙头 | | |
| | 平面 | | 系统 | 角 阀 | | |
| | 平面 | | 系统 | 大便器延时自闭冲洗阀 | | |
| | 平面 | | 系统 | 浮球阀 | | |
| | | | | 遥控浮球阀 | | |
| | 单联 | | 双联 | 三联 | 化验龙头 | |
| | | | | | 浴盆带喷头混合水龙头 | |
| | 双管 | | 单管 | | 系统图 | 淋浴室 |
| | | | | | 超压泄压阀 | |
| | | | | | 压力开关 | |
| | | | | | 温度传感器 | |
| | | | | | 压力表 | |
| 消 防 设 施 | | | | | | |
| | | | | | 室外消火栓 | |
| | 平面 | | 系统 | | 水泵接合器 | |
| | 平面 | | 系统 | | 室内消火栓箱(单口) | |
| | 平面 | | 系统 | | 室内消火栓箱(双口) | |
| | 平面 | | 系统 | | 自动喷洒头(开式) | |
| | 平面 | | 系统 | | 自动喷洒头(闭式,下喷) | |
| | 平面 | | 系统 | | 自动喷洒头(闭式,上喷) | |
| | 平面 | | 系统 | | 自动喷洒头(闭式,上下喷) | |
| | 平面 | | 系统 | | 边墙式自动喷洒头(垂直式) | |
| | 平面 | | 系统 | | 边墙式自动喷洒头(水平式) | |
| | 平面 | | 系统 | | 水幕喷头(下垂型) | |
| | 平面 | | 系统 | | 干式报警阀 | |
| | 平面 | | 系统 | | 湿式报警阀 | |
| | | | | | 延迟器、压力开关、水力警铃 | |
| | | | | | 水流指示器 | |
| | | | | | 减压孔板 | |
| | | | | | 信号蝶阀 | |
| | | | | | 信号阀 | |
| | | | | | 手提式磷酸铵盐干粉灭火器MF/ABC | |
| | | | | | 推车式磷酸铵盐干粉灭火器MF/ABC | |

改图记录

| 编号 | 日期 | 备注 |
|----|----|----|
| ① | | |
| ② | | |
| ③ | | |
| ④ | | |
| ⑤ | | |
| ⑥ | | |



南京香江华建工程有限公司

中华人民共和国建设部颁证书号
设计资质：甲字 1936 号
施工资质：壹级 B1036032010301-8/1 号

注意事项

- 本设计图则之版权为本公司所有, 未经设计师书面授权, 不得翻印。
- 切勿以比例量度此图, 一切须以标注尺寸为准。
- 承建人须在现场核对, 如发现任何不符之处, 应立即通知设计师。

建设单位

南京市北京东路小学

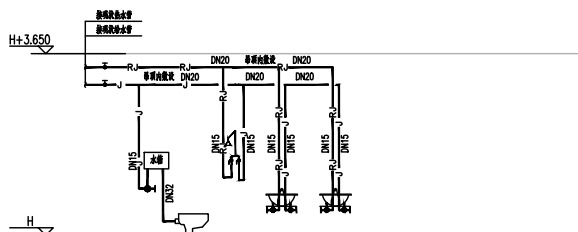
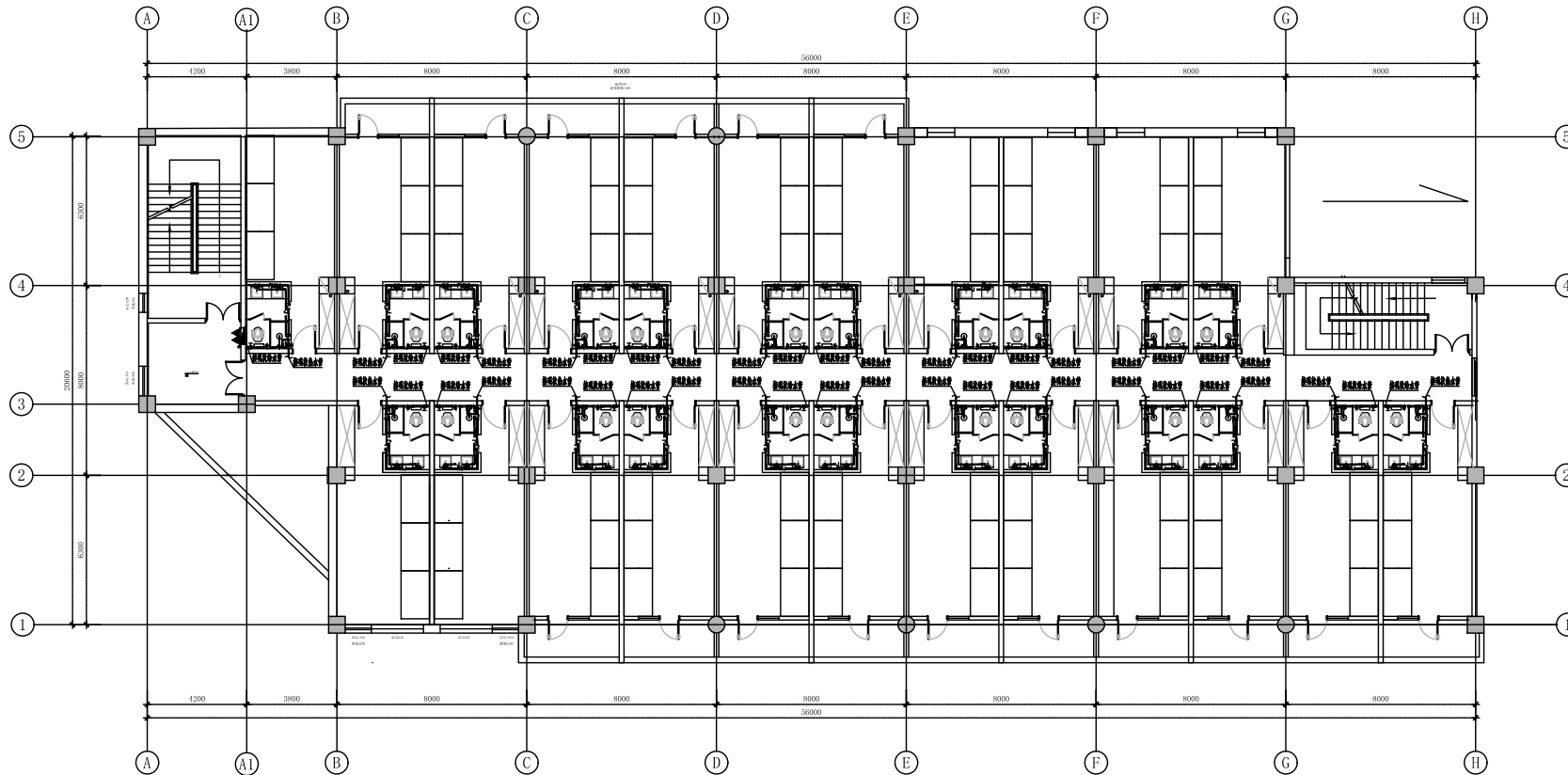
工程名称

致远楼一层环境改造

图纸内容

给排水设计图例

| | |
|---------|-------|
| 项目负责人 | 审核 |
| | |
| 设计 | 校对 |
| | |
| 审 定 | 专业负责人 |
| | |
| 图幅 | 比例 |
| A2 | 见图 |
| 日期 | 编号 |
| 2026.05 | |
| 工程编号 | 图纸编号 |
| | 水施-02 |



卫生间给水系统原理图

三~六层给水平面图 1:100

| 系统名称 | 卫生器具名称 | 给水配件规格 (mm) | 管径 (mm) | 给水配件规格 (mm) | 备注 |
|------|--------------|-------------|---------|-------------|------------|
| 卫生器具 | 洗手盆 | 1050 | DN15 | 150 | 09S304-128 |
| 卫生器具 | 淋浴器 | 530 | DN15 | 150 | 09S304-45 |
| 卫生器具 | 洗脸盆 | 300 | DN15 | 305 | 09S304-66 |
| 卫生器具 | 开水盆 | 1000 | DN15 | 130 | 09S304-24 |
| 卫生器具 | 自用冲水便器 (蹲便器) | 1150(1000) | DN15 | 100 | 09S304-99 |
| 卫生器具 | 淋浴喷头 (淋浴器) | 1100 | DN15 | 680 | 09S304-83 |

备注: 卫生器具规格以实际为准, 给水配件规格以实际为准

改图记录

| 编号 | 日期 | 备注 |
|----|----|----|
| △ | | |
| △ | | |
| △ | | |
| △ | | |
| △ | | |
| △ | | |

南京香江华建工程有限公司

中华人民共和国建设部颁证书号
设计资质: 甲字 1936 号
施工资质: 壹级 B1036032010301-8/1 号

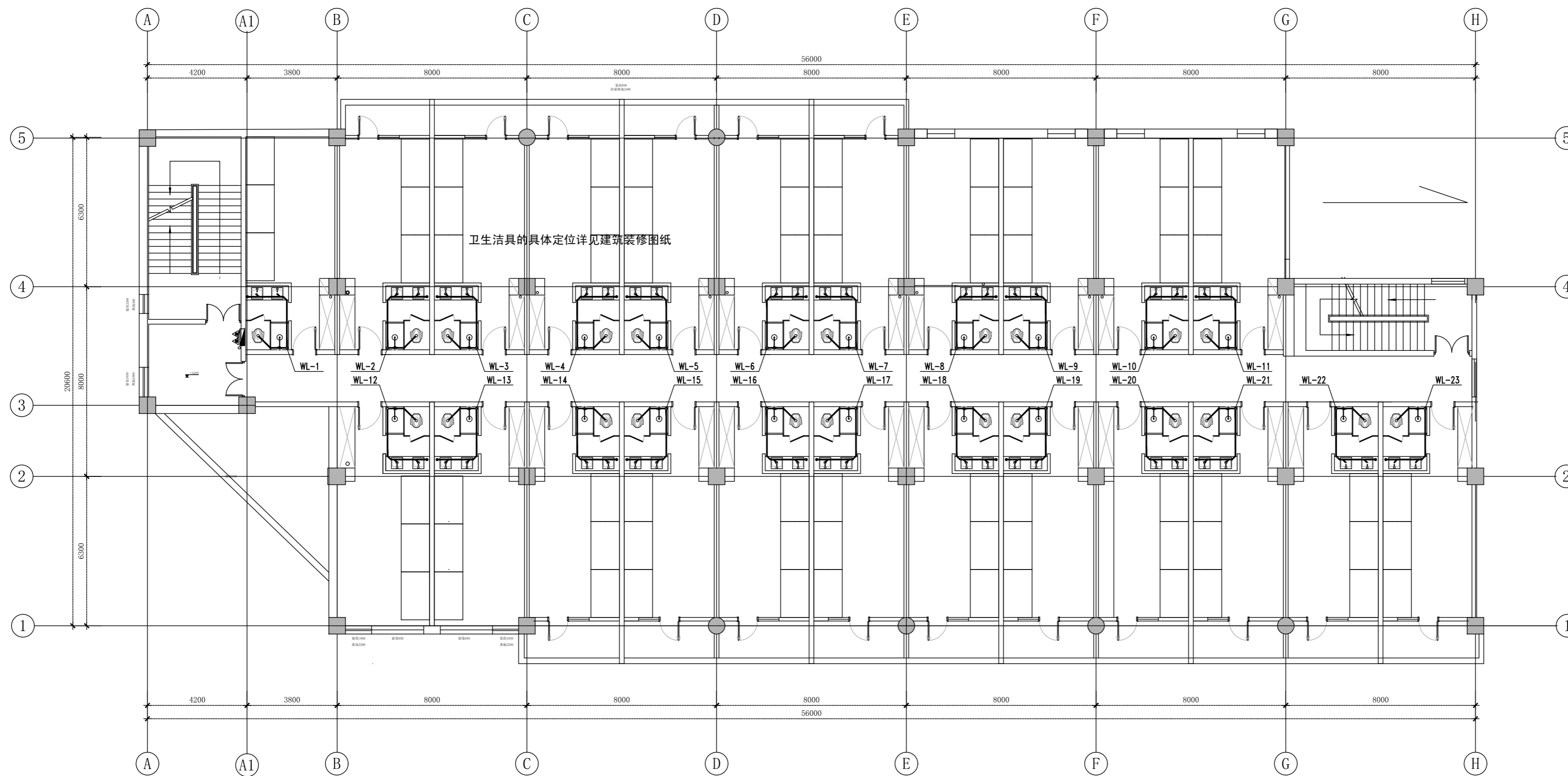
注意事项
1. 本设计图则之版权为本公司所有, 未经设计师书面授权, 不得翻印。
2. 切勿以比例量度此图, 一切须以标注尺寸为准。
3. 承建人须在现场核对, 如发现任何不符之处, 应立即通知设计师。

建设单位
南京市浦口中等专业学校

工程名称
文昌路校区宿舍环境改造

图纸内容
三~六层给水平面图
卫生间给水系统原理图

| | |
|---------------|---------------|
| 项目负责人 | 审核 |
| 设计 | 校对 |
| 专业负责人 | 专业负责人 |
| 图幅 A1 | 比例 见图 |
| 日期 2026.05 | 编号 |
| 工程编号 | 图纸编号 水施-03 |



四~六层排水平面图 1:100

| 系统图例 | 卫生洁具名称 | 排水接口安装高度 (mm) | 接管管径 (mm) | 排水口中心距墙距离 (mm) | 备注 |
|------|------------------|---------------|-----------|----------------|------------|
| | 洗手器 | 1050 | DN15 | 150 | 09S304-126 |
| | 台下式洗脸盆 | 530 | DN15 | 150 | 09S304-45 |
| | 坐落式坐便器 | 300 | DN15 | 305 | 09S304-66 |
| | 污水盆 | 1000 | DN15 | 130 | 09S304-24 |
| | 自冲冲厕小便器 (自带水箱) | 1150(1000) | DN15 | 100 | 09S304-99 |
| | 隔水堰喇叭大便器 (自带冲水箱) | 1100 | DN15 | 680 | 09S304-83 |

排水设备安装高度以完成地坪为基准, 排水口中心距墙距离以完成墙面为基准

改图记录

| 编号 | 日期 | 备注 |
|----|----|----|
| ① | | |
| ② | | |
| ③ | | |
| ④ | | |
| ⑤ | | |
| ⑥ | | |



南京香江华建工程有限公司

中华人民共和国建设部颁证书号
设计资质: 甲字 1936 号
施工资质: 壹级 B1036032010301-8/1 号

注意事项

1. 本设计图则之版权为本公司所有, 未经设计师书面授权, 不得翻印。
2. 切勿以比例量度此图, 一切须以标注尺寸为准。
3. 承建人须在现场核对, 如发现任何不符之处, 应立即通知设计师。

建设单位

南京市浦口中等专业学校

工程名称

文昌路校区宿舍环境改造

图纸内容

四~六层排水平面图

项目负责

审核

任吉稳

设计

李云侠

校对

审定

任吉稳

专业负责人

张志清

图幅

A1

比例

见图

日期

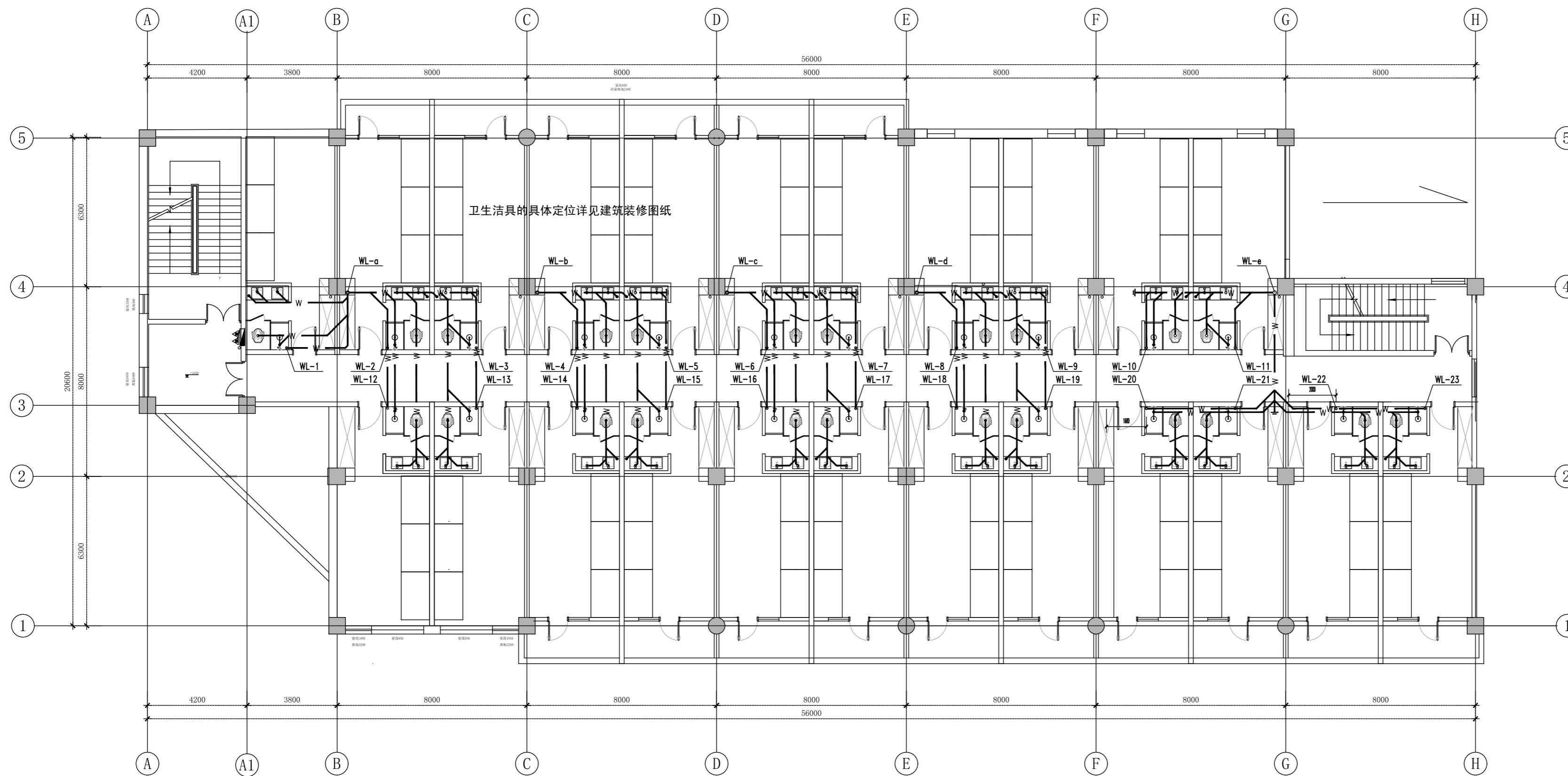
2026.05

编号

工程编号

图纸编号

水施-04



三层排水平面图 1:100

| 系统图例 | 卫生洁具名称 | 排水接口安装高度 (mm) | 接管管径 (mm) | 排水口中心距墙距离 (mm) | 备注 |
|------|-----------------|---------------|-----------|----------------|------------|
| | 洗手器 | 1050 | DN15 | 150 | 09S304-126 |
| | 台下式洗脸盆 | 530 | DN15 | 150 | 09S304-45 |
| | 坐便式坐便器 | 300 | DN15 | 305 | 09S304-66 |
| | 污水盆 | 1000 | DN15 | 130 | 09S304-24 |
| | 自冲冲厕小便器 (自带水封) | 1150(1000) | DN15 | 100 | 09S304-99 |
| | 防水地漏式大便器 (自带水封) | 1100 | DN15 | 680 | 09S304-83 |

排水器安装高度以完成地坪为基准, 排水口中心距墙距离以完成墙面为基准

改图记录

| 编号 | 日期 | 备注 |
|----|----|----|
| ① | | |
| ② | | |
| ③ | | |
| ④ | | |
| ⑤ | | |
| ⑥ | | |



南京香江华建工程有限公司

中华人民共和国建设部颁证书号
设计资质: 甲字 1936 号
施工资质: 壹级 B1036032010301-8/1 号

注意事项

1. 本设计图则之版权为本公司所有, 未经设计师书面授权, 不得翻印。
2. 切勿以比例量度此图, 一切须以标注尺寸为准。
3. 承建人须在现场核对, 如发现任何不符之处, 应立即通知设计师。

建设单位

南京市浦口中等专业学校

工程名称

文昌路校区宿舍环境改造

图纸内容

三层排水平面图

项目负责

审核

任吉稳

设计

李云侠

校对

审定

任吉稳

专业负责人

张志清

图幅

A1

比例

见图

日期

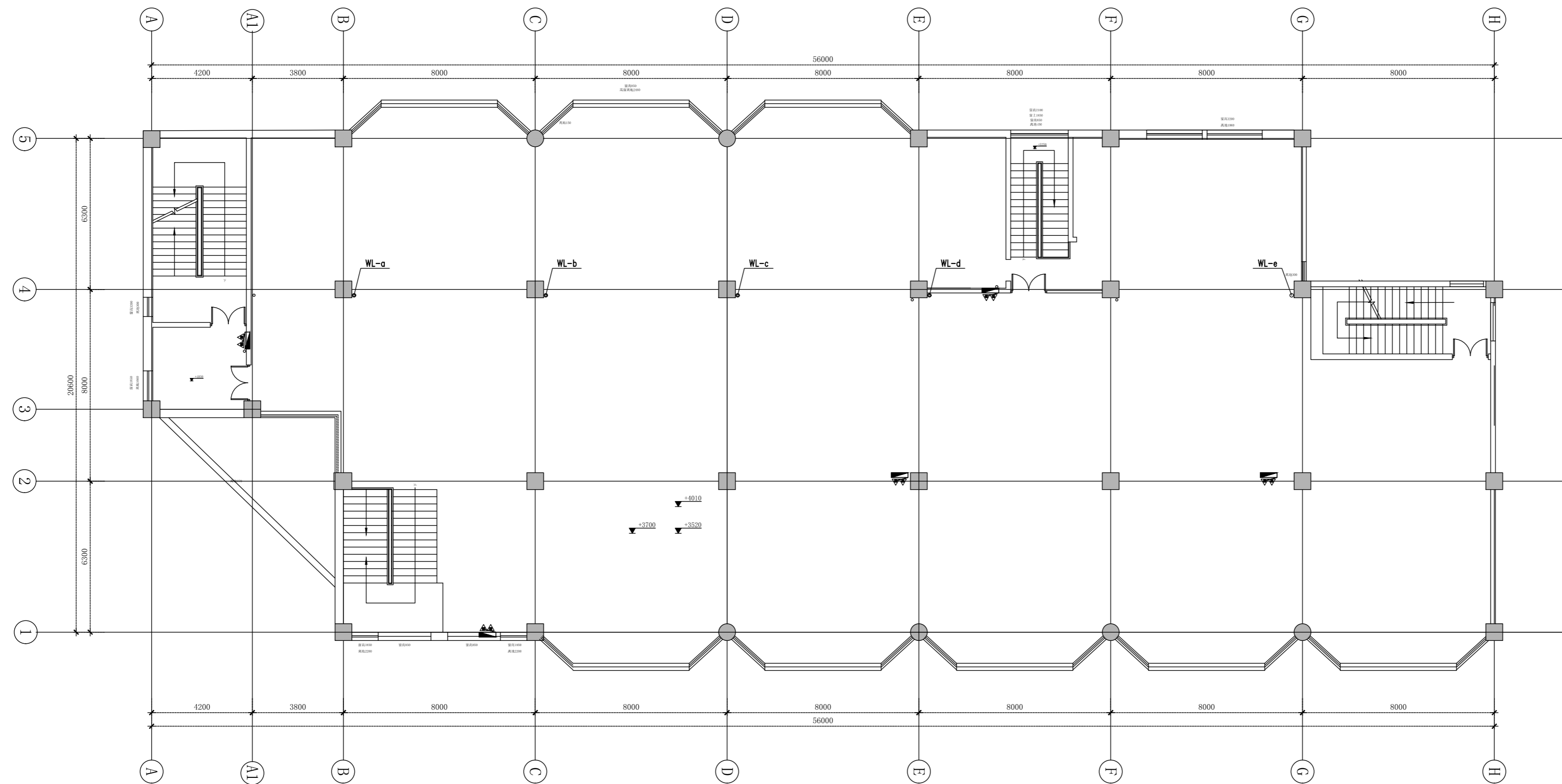
2026. 05

编号

工程编号

图纸编号

水施-05



二层排水平面图 1:100

改图记录

| 编号 | 日期 | 备注 |
|----|----|----|
| △1 | | |
| △2 | | |
| △3 | | |
| △4 | | |
| △5 | | |
| △6 | | |



南京香江华建工程有限公司

中华人民共和国建设部颁证书号
 设计资质：甲字 1936 号
 施工资质：壹级 B1036032010301-8/1 号

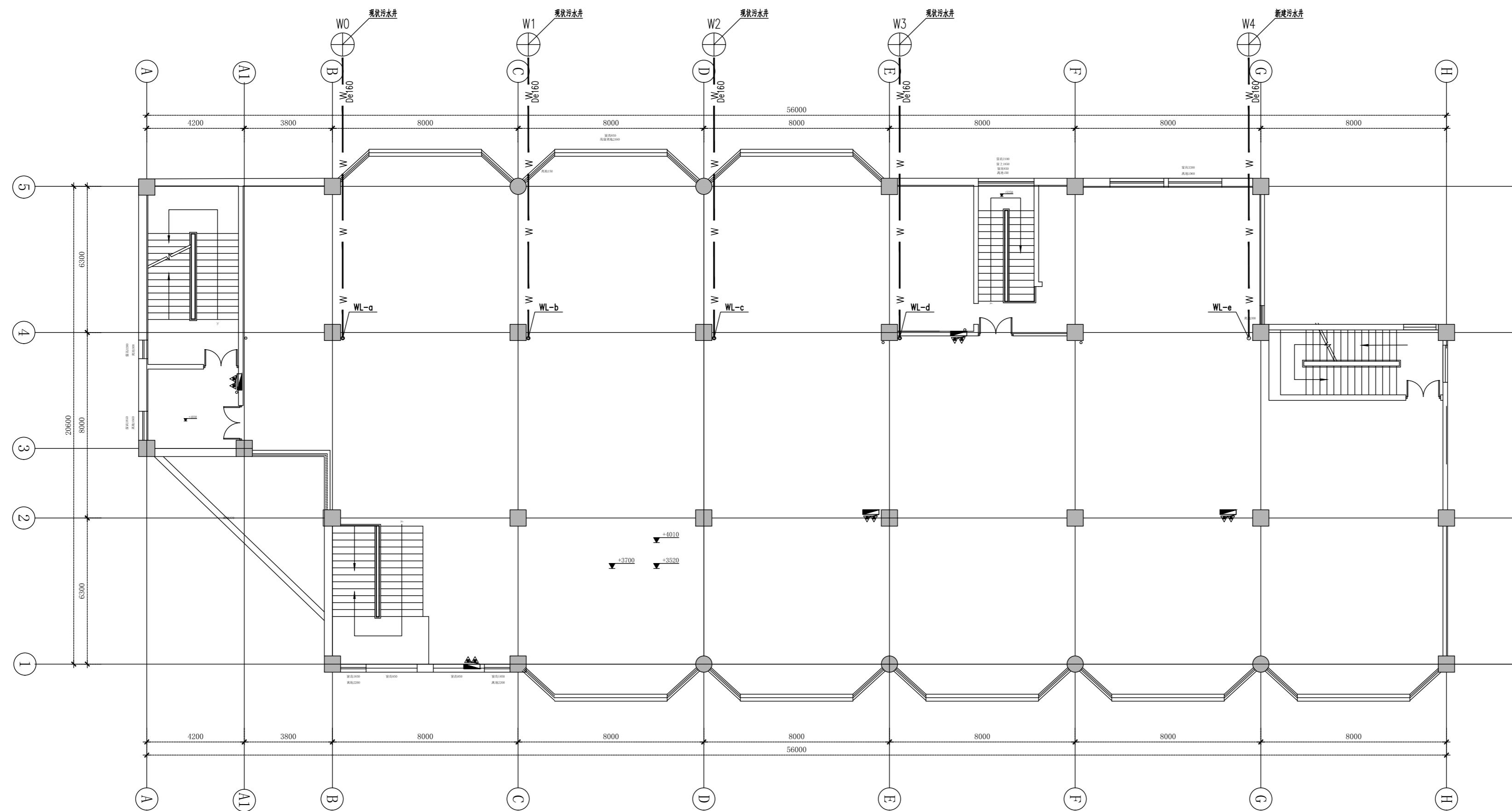
- 注意事项
1. 本设计图则之版权为本公司所有，未经设计师书面授权，不得翻印。
 2. 切勿以比例量度此图，一切须以标注尺寸为准。
 3. 承建人须在现场核对，如发现任何不符之处，应立即通知设计师。

建设单位
 南京市浦口中等专业学校

工程名称
 文昌路校区宿舍环境改造

图纸内容
二层排水平面图

| | |
|---------------|---------------|
| 项目负责 | 审核 任吉稳 |
| 设计 李云侠 | 校对 |
| 审定 任吉稳 | 专业负责人 张志清 |
| 图幅 A1 | 比例 见图 |
| 日期 2026.05 | 编号 |
| 工程编号 | 图纸编号 水施-06 |



一层排水平面图 1:100

改图记录

| 编号 | 日期 | 备注 |
|----|----|----|
| ① | | |
| ② | | |
| ③ | | |
| ④ | | |
| ⑤ | | |
| ⑥ | | |



南京香江华建工程有限公司

中华人民共和国建设部颁证书号
 设计资质：甲字 1936 号
 施工资质：壹级 B1036032010301-8/1 号

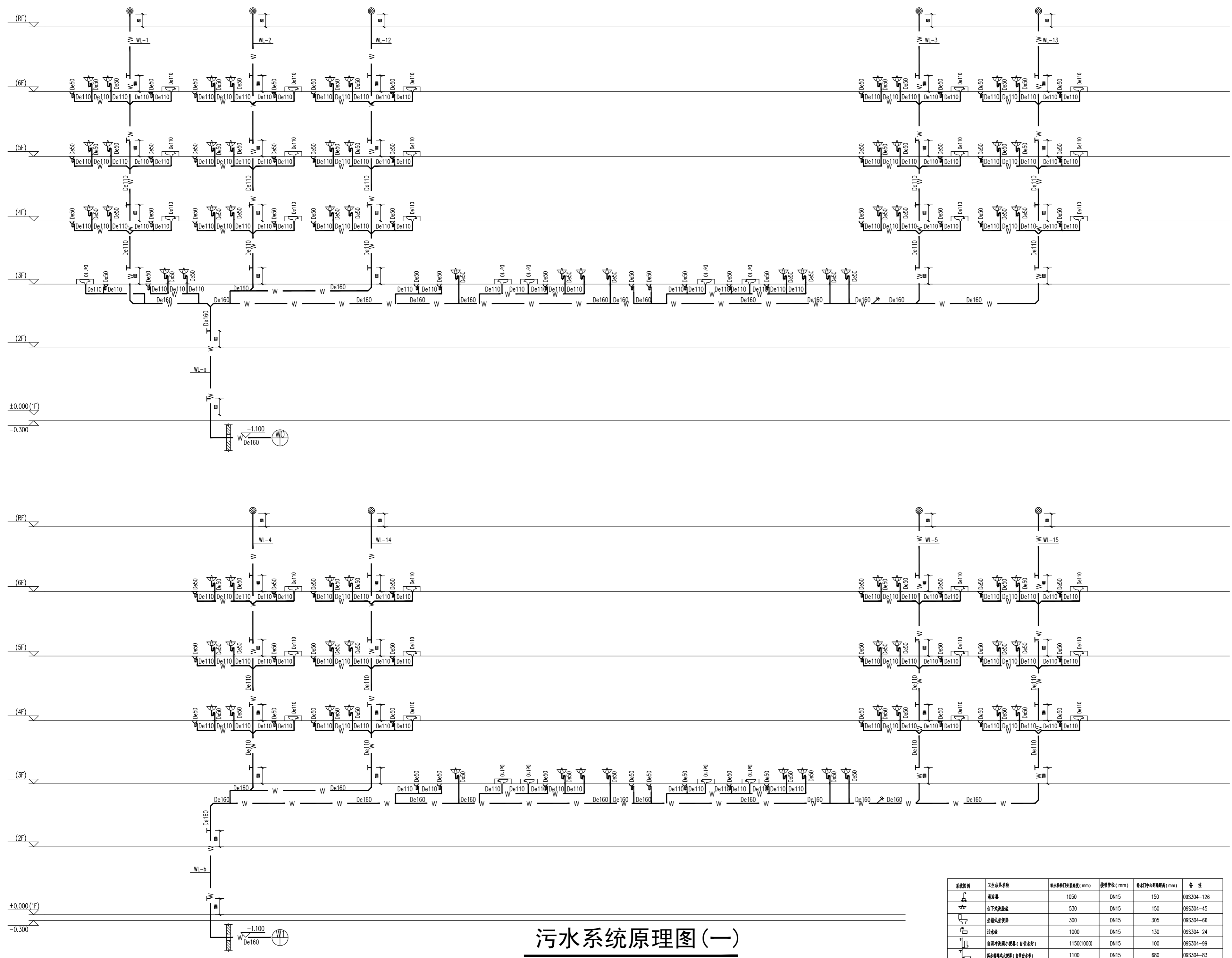
- 注意事项
1. 本设计图则之版权为本公司所有，未经设计师书面授权，不得翻印。
 2. 切勿以比例量度此图，一切须以标注尺寸为准。
 3. 承建人须在现场核对，如发现任何不符之处，应立即通知设计师。

建设单位
 南京市浦口中等专业学校

工程名称
 文昌路校区宿舍环境改造

图纸内容
 一层排水平面图

| | |
|---------------|---------------|
| 项目负责 | 审核 任吉稳 |
| 设计 李云侠 | 校对 |
| 审定 任吉稳 | 专业负责人 张志清 |
| 图幅 A1 | 比例 见图 |
| 日期 2026.05 | 编号 |
| 工程编号 | 图纸编号 水施-07 |



污水系统原理图(一)

| 系统图例 | 卫生器具名称 | 排水接口安装高度 (mm) | 接管管径 (mm) | 排水口中心距墙面 (mm) | 备注 |
|------|-----------------|---------------|-----------|---------------|------------|
| | 洗手盆 | 1050 | DN15 | 150 | 09S304-126 |
| | 台下式洗脸盆 | 530 | DN15 | 150 | 09S304-45 |
| | 坐便式坐便器 | 300 | DN15 | 305 | 09S304-66 |
| | 淋浴盆 | 1000 | DN15 | 130 | 09S304-24 |
| | 自带冲洗阀大便器 (自带水封) | 1150(1000) | DN15 | 100 | 09S304-99 |
| | 低水封大便器 (自带水封) | 1100 | DN15 | 680 | 09S304-83 |

排水口安装高度以完成地坪为基准, 排水口中心距墙面以完成墙面为基准

改图记录

| 编号 | 日期 | 备注 |
|----|----|----|
| ① | | |
| ② | | |
| ③ | | |
| ④ | | |
| ⑤ | | |
| ⑥ | | |



南京香江华建工程有限公司

中华人民共和国建设部颁证书号
设计资质: 甲字 1936 号
施工资质: 壹级 B1036032010301-8/1 号

- 注意事项
1. 本设计图则之版权为本公司所有, 未经设计师书面授权, 不得翻印.
 2. 切勿以比例量度此图, 一切须以标注尺寸为准.
 3. 承建人须在现场核对, 如发现任何不符之处, 应立即通知设计师.

建设单位
南京市浦口中等专业学校

工程名称
文昌路校区宿舍环境改造

图纸内容
污水系统原理图(一)

项目负责
 任吉稳

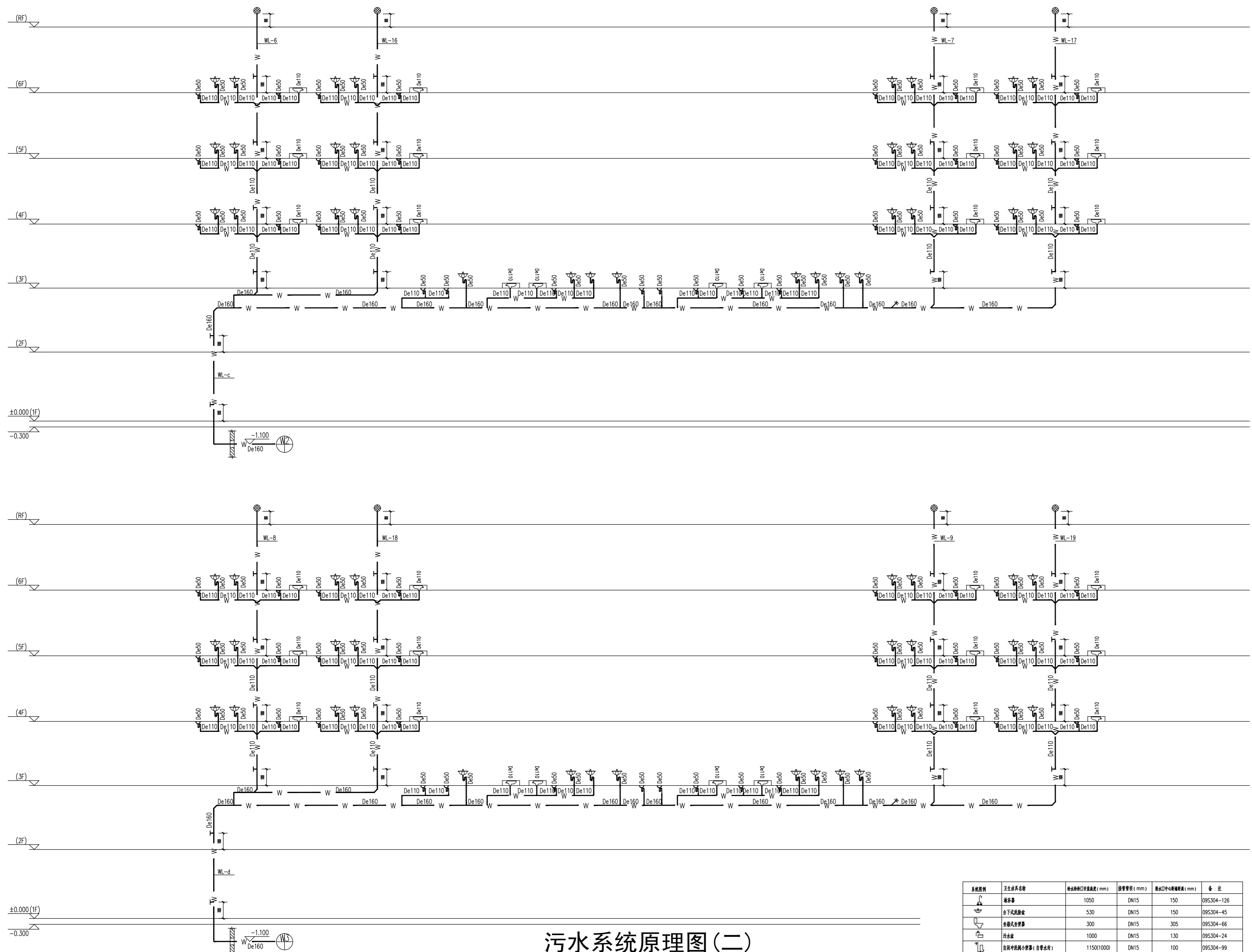
设计
李云侠

审定
任吉稳 专业负责人 张志清

图幅
A1 比例
见图

日期
2026. 05 编号

工程编号
图纸编号
水施-08



污水系统原理图(二)

| 系统图例 | 卫生器具名称 | 排水接口安装高度 (mm) | 接管管径 (mm) | 排水口中心距墙距离 (mm) | 备注 |
|------|-----------------|---------------|-----------|----------------|------------|
| | 洗手盆 | 1050 | DN15 | 150 | 09S304-126 |
| | 地下式洗脸盆 | 530 | DN15 | 150 | 09S304-45 |
| | 坐便式坐便器 | 300 | DN15 | 305 | 09S304-66 |
| | 污废水 | 1000 | DN15 | 130 | 09S304-24 |
| | 自冲洗拖把水器具 (自带水封) | 1150(1000) | DN15 | 100 | 09S304-99 |
| | 排水器(自带水封) | 1100 | DN15 | 680 | 09S304-83 |

排水器安装高度以完成地坪为基准, 排水口中心距墙距离以完成墙面为基准

改图记录

| 编号 | 日期 | 备注 |
|----|----|----|
| ① | | |
| ② | | |
| ③ | | |
| ④ | | |
| ⑤ | | |
| ⑥ | | |



南京香江华建工程有限公司

中华人民共和国建设部颁证书号
设计资质: 甲字 1936 号
施工资质: 壹级 B1036032010301-8/1 号

- 注意事项
1. 本设计图则之版权为本公司所有, 未经设计师书面授权, 不得翻印。
 2. 切勿以比例量度此图, 一切须以标注尺寸为准。
 3. 承建人须在现场核对, 如发现任何不符之处, 应立即通知设计师。

建设单位
南京市浦口中等专业学校

工程名称
文昌路校区宿舍环境改造

图纸内容
污水系统原理图(二)

项目负责 审核 任吉稳

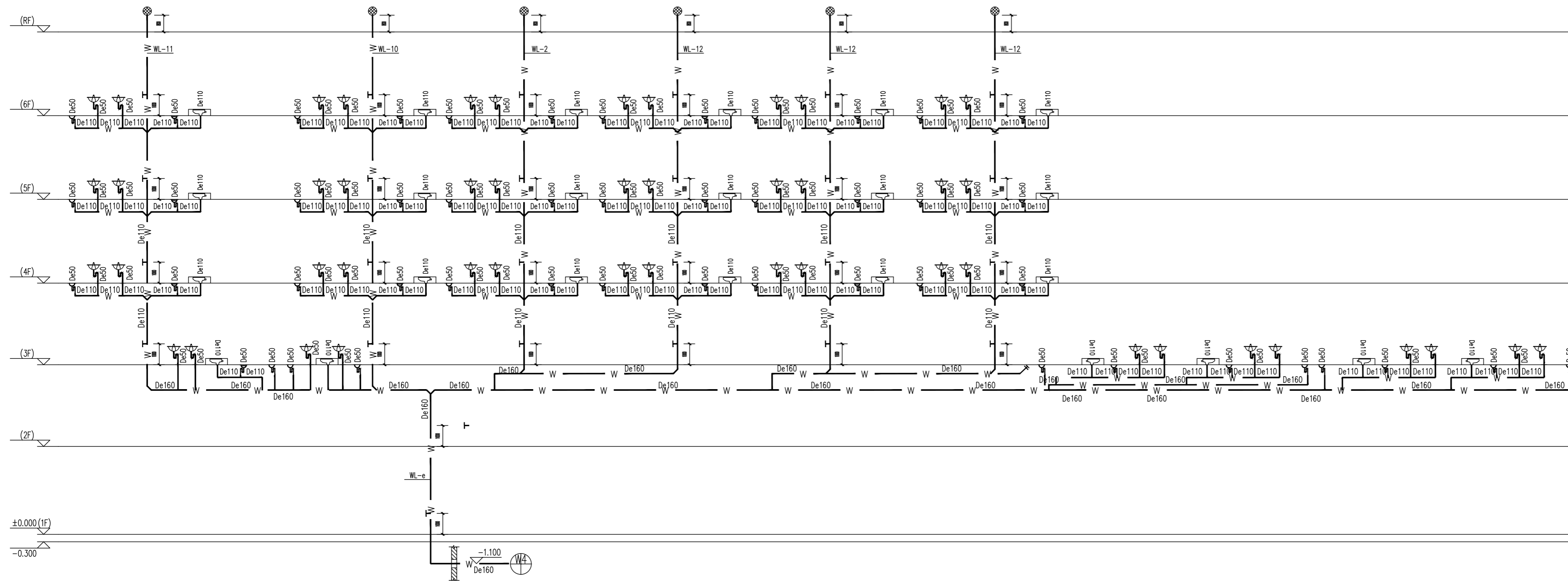
设计 李云侠 校对

审定 任吉稳 专业负责人 张志清

图幅 A1 比例 见图

日期 2026.05 编号

工程编号 图纸编号 水施-09



污水系统原理图(三)

| 系统图例 | 卫生器具名称 | 排水接口安装高度 (mm) | 接管管径 (mm) | 排水口中心距墙距离 (mm) | 备注 |
|-------------------------------------|-----------------|---------------|-----------|----------------|------------|
| | 盥洗盆 | 1050 | DN15 | 150 | 09S304-126 |
| | 台下式洗脸盆 | 530 | DN15 | 150 | 09S304-45 |
| | 坐便式坐便器 | 300 | DN15 | 305 | 09S304-66 |
| | 污尿盆 | 1000 | DN15 | 130 | 09S304-24 |
| | 自限冲洗蹲小便器 (自带水箱) | 1150(1000) | DN15 | 100 | 09S304-99 |
| | 延时自闭式大便器 (自带水箱) | 1100 | DN15 | 680 | 09S304-83 |
| 排水设备安装高度以完成地坪为基准, 排水口中心距墙距离以完成墙面为基准 | | | | | |

改图记录

| 编号 | 日期 | 备注 |
|----|----|----|
| ① | | |
| ② | | |
| ③ | | |
| ④ | | |
| ⑤ | | |
| ⑥ | | |

南京香江华建工程有限公司

中华人民共和国建设部颁证书号
设计资质: 甲字 1936 号
施工资质: 壹级 B1036032010301-8/1 号

注意事项

- 本设计图则之版权为本公司所有, 未经设计师书面授权, 不得翻印。
- 切勿以比例量度此图, 一切须以标注尺寸为准。
- 承建人须在现场核对, 如发现任何不符之处, 应立即通知设计师。

建设单位
南京市浦口中等专业学校

工程名称
文昌路校区宿舍环境改造

图纸内容
污水系统原理图(三)

| | |
|---------------|---------------|
| 项目负责人 | 审核 任吉稳 |
| 设计 李云侠 | 校对 |
| 审定 任吉稳 | 专业负责人 张志清 |
| 图幅 A1 | 比例 见图 |
| 日期 2026.05 | 编号 |
| 工程编号 | 图纸编号 水施-10 |