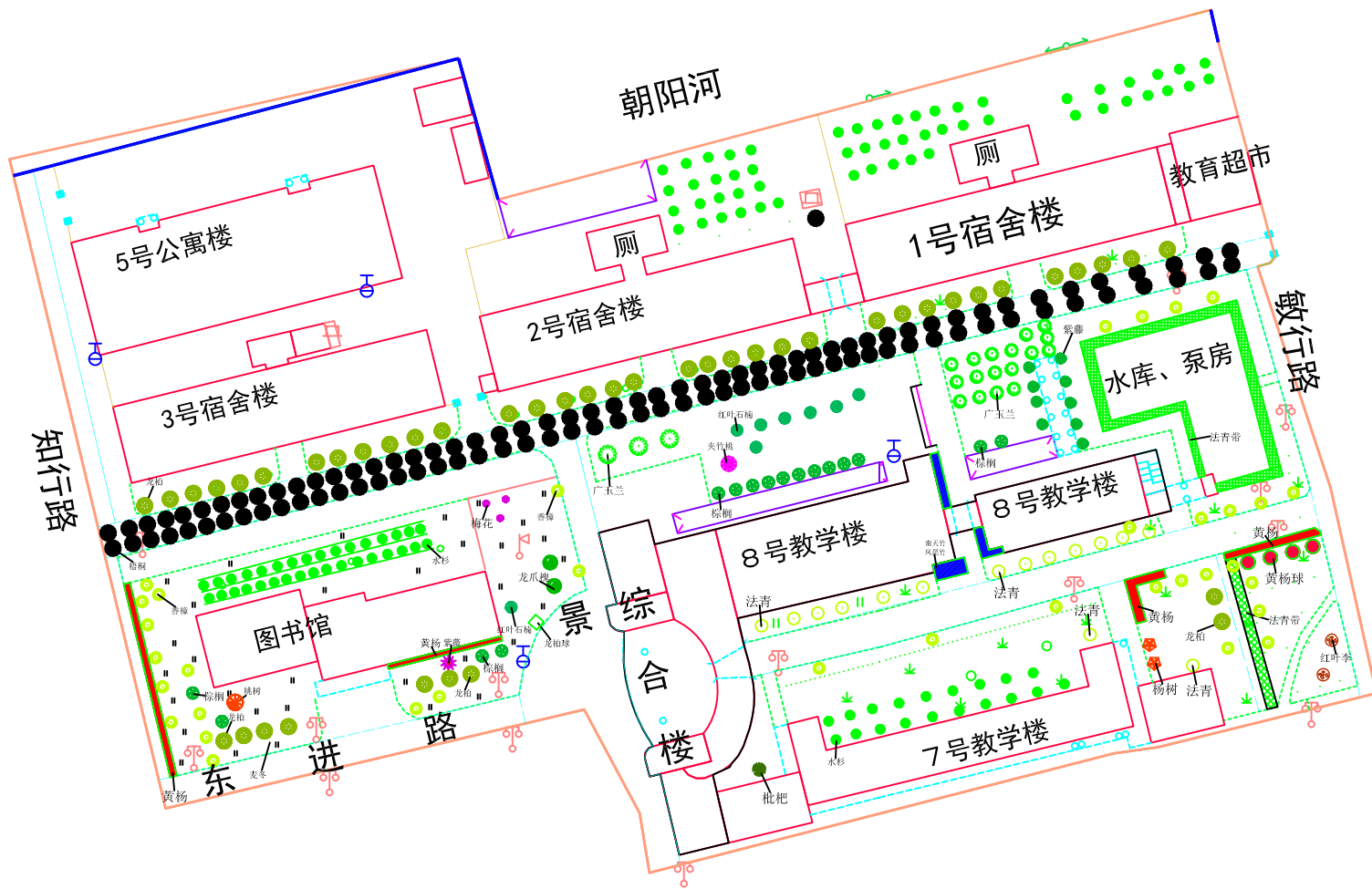


序号	名称	图例	规格	数量
1	棕榈			1
2	香樟		φ20-35	38
3	香樟		φ35-45	2
4	水杉		φ25-45	110
5	水杉		φ45-55	7
6	榆树		φ30-40	2
7	龙柏			2
8	银杏		φ10-35	2
9	雪松		φ45-55	9
10	雪松		φ55-65	3
11	广玉兰		φ50-60	1
12	黄杨球			1
13	黄杨			98m2
14	法青			1
15	法青带			138m2
16	合欢树		φ35-45	5
17	紫藤			4
18	皂角树			1
19	海桐		P200	10
20	龙柏带			26m2
21	琼花			10
22	石楠			30m2
23	竹林			14.5m2
24	草坪			1843m2
25	麦冬			890m2

N1绿化地块 (1号行政楼周边)

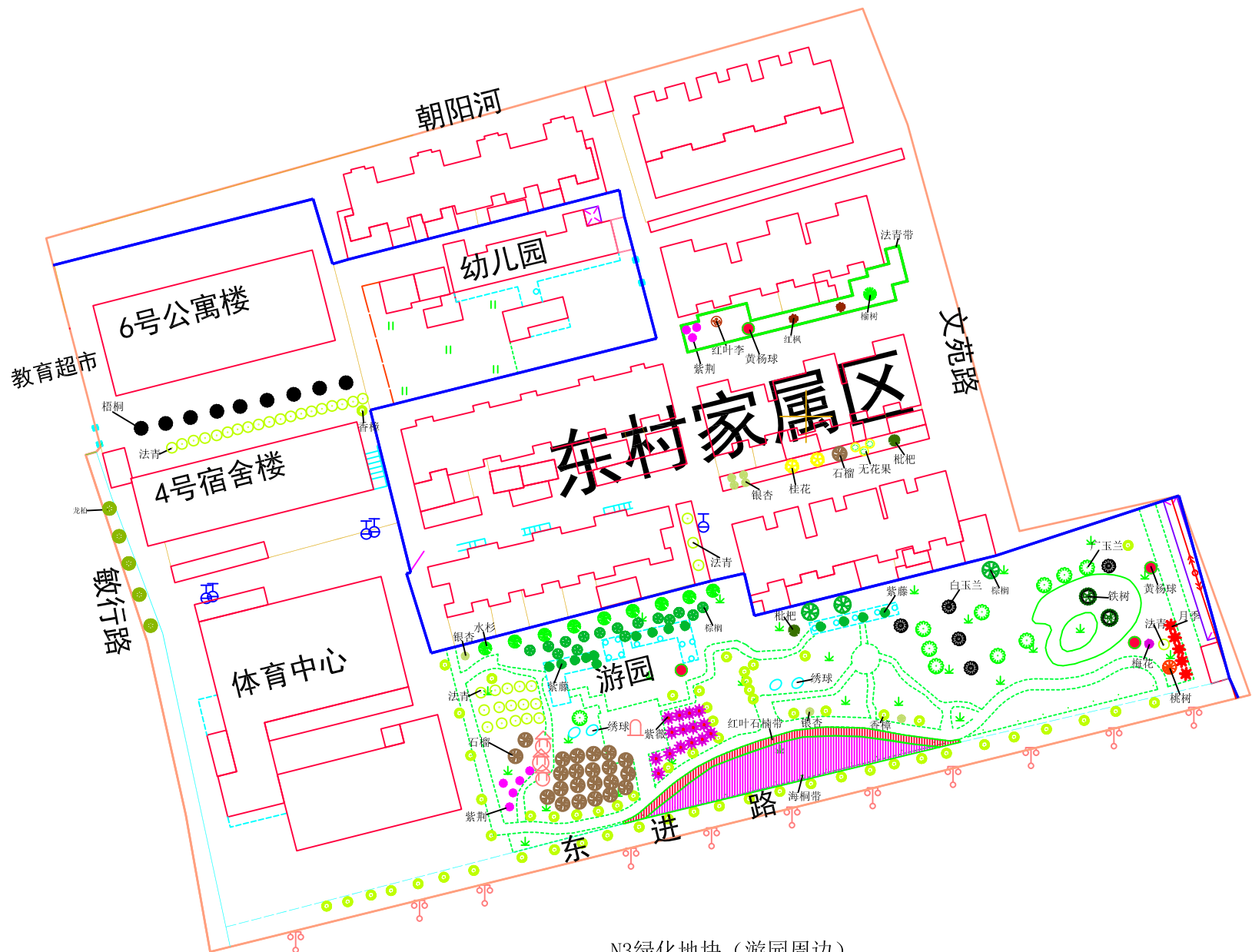
N1绿化地块 (1号行政楼周边)			
制图	沈杨	审核	姚艳丽
核对	王晨	时间	2025.4.24



序号	名称	图例	规格	数量
1	棕榈			16
2	香樟		φ20-35	30
3	香樟		φ35-45	5
4	水杉		φ25-45	107
5	龙柏			44
6	龙柏球		P220	1
7	广玉兰		φ20-30	20
8	黄杨球			4
9	黄杨			55m <sup>2</sup>
10	法青			14
11	法青带			188m <sup>2</sup>
12	紫藤			9
13	紫薇			1
14	梧桐		φ25-45	105
15	红叶石楠			8
16	梅花			3
17	龙爪槐			2
18	夹竹桃			1
19	杨树			2
20	红叶李			2
21	枇杷			1
22	麦冬			1570m <sup>2</sup>
23	桃树			1
24	南天竹			
	凤尾竹			45m <sup>2</sup>

N2绿化地块（综合楼周边）

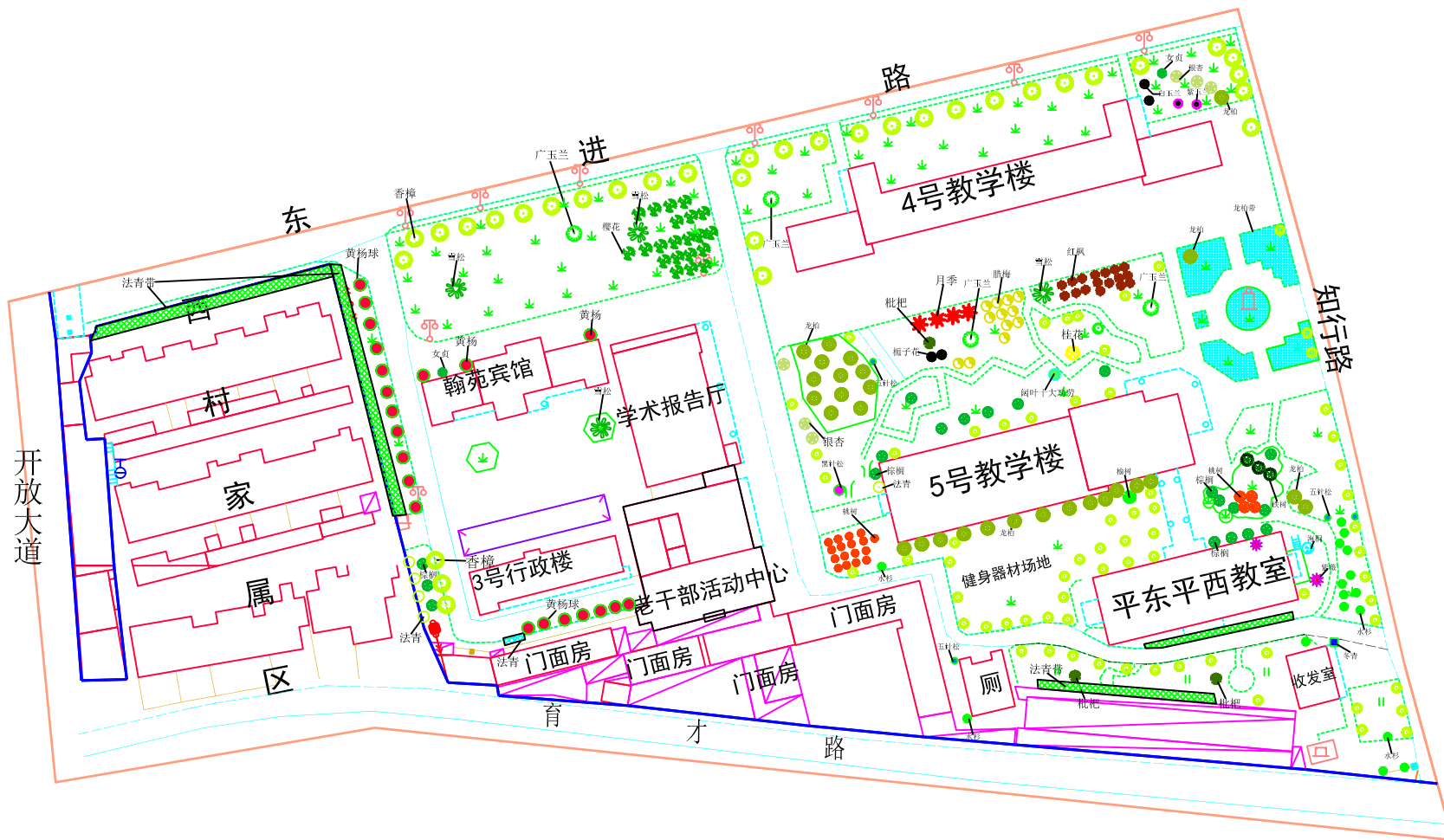
N2绿化地块（综合楼周边）			
制图	沈杨	审核	姚艳丽
核对	王晨	时间	2025. 4. 24



N3绿化地块（游园周边）

序号	名称	图例	规格	数量
1	棕榈			18
2	香樟		φ20-35	61
3	水杉		φ25-45	9
4	龙柏			5
5	广玉兰		φ20-30	10
6	黄杨球			4
7	法青			38
8	法青带			94m <sup>2</sup>
9	紫藤			14
10	紫荆			8
11	紫薇			15
12	梧桐		φ25-45	9
13	红叶石楠带			46m <sup>2</sup>
14	海桐带			161m <sup>2</sup>
15	梅花			1
16	月季			5
17	桃树			1
18	白玉兰			4
19	红叶李			1
20	枇杷			2
21	红枫			2
22	榆树			1
23	银杏			7
24	桂花			2
25	石榴			23
26	无花果			3
27	铁树			2
28	绣球			4

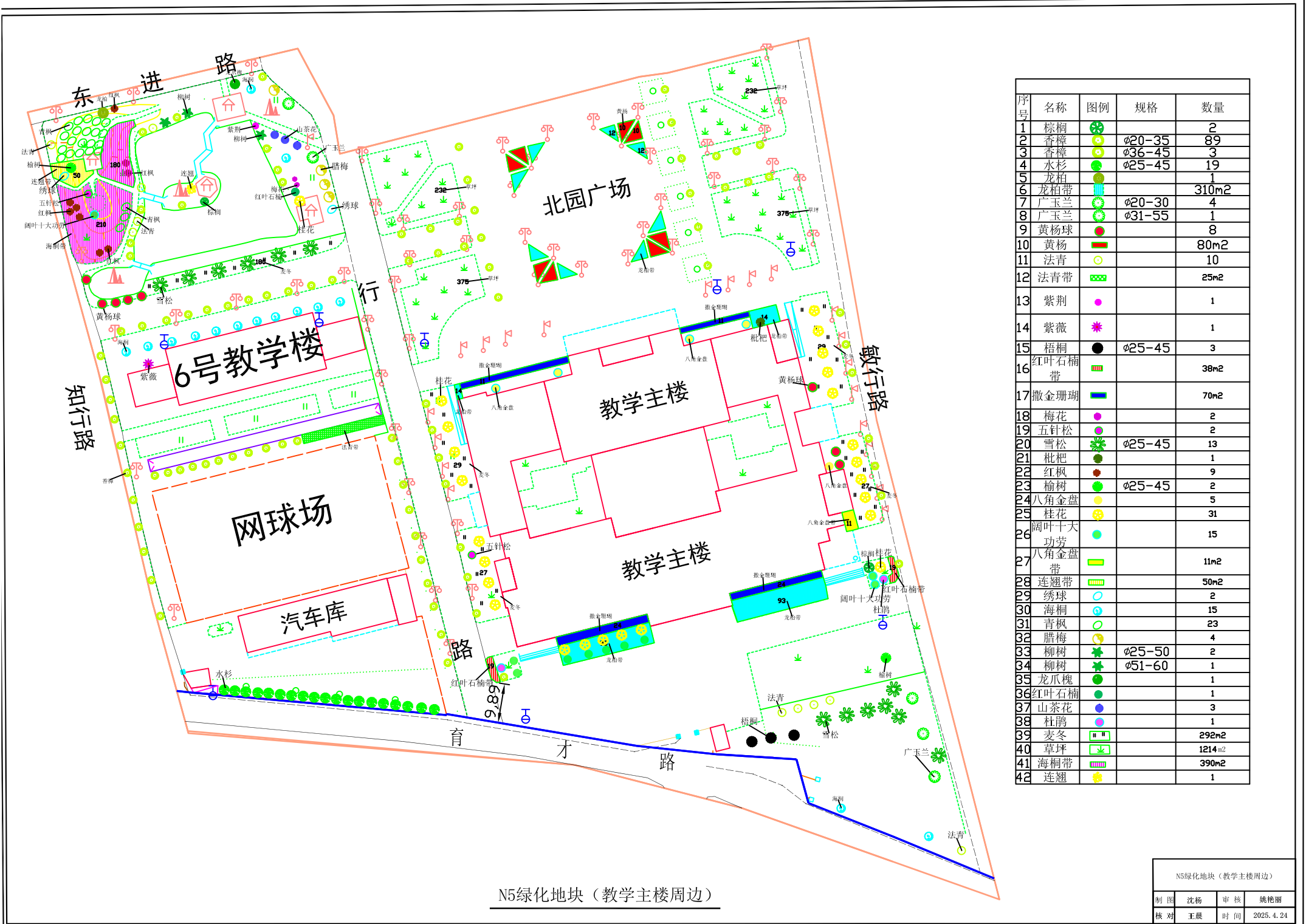
N3绿化地块（游园周边）			
制图	沈杨	审核	姚艳丽
核对	王晨	时间	2025.4.24



序号	名称	图例	规格	数量
1	棕榈			20
2	香樟		φ20-35	58
3	香樟		φ35-45	34
4	香樟		φ45-60	10
5	水杉		φ25-45	14
6	水杉		φ45-55	1
7	枇杷			3
8	槭子花			2
9	桃树			21
10	铁树			3
11	五针松		φ25-30	4
12	榆树		φ30-40	1
13	龙柏			29
14	黑针松		φ23	1
15	银杏		φ10-35	5
16	银杏		φ35-40	1
17	腊梅			12
18	月季			4
19	雪松		φ55-65	3
20	雪松		φ80	1
21	女贞			2
22	广玉兰		φ15-20	2
23	广玉兰		φ50-60	1
24	紫玉兰			21
25	白玉兰			2
26	黄杨球			21
27	法青			4
28	法青带			138m <sup>2</sup>
29	红枫			17
30	紫薇			2
31	阔叶十大功劳			1
32	桂花			1
33	龙柏带			105m <sup>2</sup>
34	樱花			21
35	冬青			1
36	海桐			1
37	草坪			2405m <sup>2</sup>

N4绿化地块（5号教学楼周边）

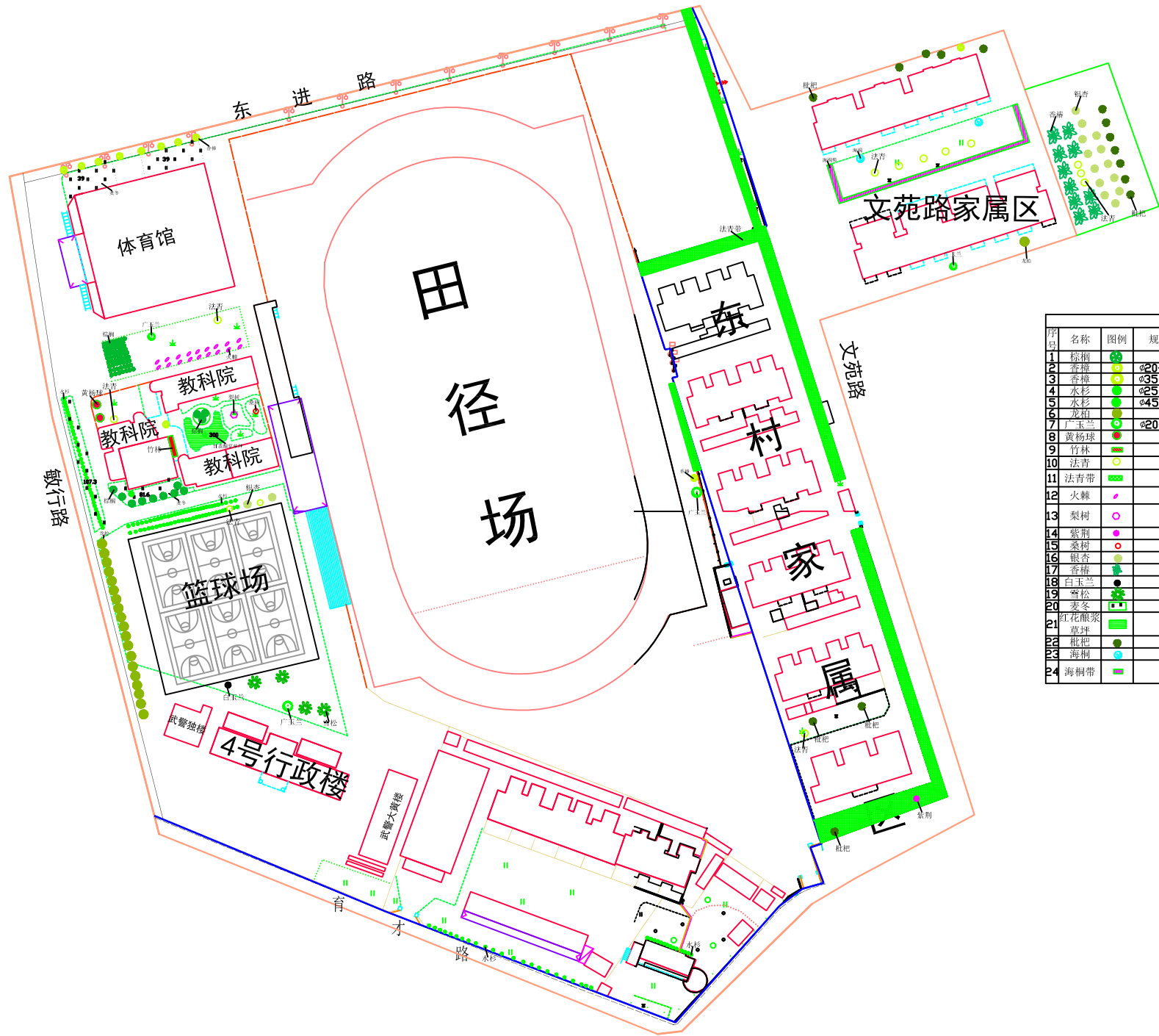
N4绿化地块（5号教学楼周边）			
制图	沈杨	审核	姚艳丽
校对	王晨	时间	2025.4.24



序号	名称	图例	规格	数量
1	棕榈	🌴		2
2	香樟	🌳	φ20-35	89
3	水杉	🌲	φ36-45	3
4	龙柏	🌲	φ25-45	19
5	龙柏带	🌲		1
6	广玉兰	🌸		310m <sup>2</sup>
7	广玉兰	🌸	φ20-30	4
8	广玉兰	🌸	φ31-55	1
9	黄杨球	🌳		8
10	黄杨	🌳		80m <sup>2</sup>
11	法青	🌳		10
12	法青带	🌳		25m <sup>2</sup>
13	紫荆	🌸		1
14	紫薇	🌸		1
15	梧桐	🌳	φ25-45	3
16	红叶石楠带	🌳		38m <sup>2</sup>
17	撒金珊瑚	🌳		70m <sup>2</sup>
18	梅花	🌸		2
19	五针松	🌲		2
20	雪松	🌲	φ25-45	13
21	枇杷	🌳		1
22	红枫	🌳		9
23	榆树	🌳	φ25-45	2
24	八角金盘	🌿		5
25	桂花	🌸		31
26	阔叶十大功劳	🌿		15
27	八角金盘带	🌿		11m <sup>2</sup>
28	连翘带	🌿		50m <sup>2</sup>
29	绣球	🌸		2
30	海桐	🌳		15
31	青枫	🌳		23
32	腊梅	🌸		4
33	柳树	🌳	φ25-50	2
34	柳树	🌳	φ51-60	1
35	龙爪槐	🌳		1
36	红叶石楠	🌳		1
37	山茶花	🌸		3
38	杜鹃	🌸		1
39	麦冬	🌿		292m <sup>2</sup>
40	草坪	🌿		1214m <sup>2</sup>
41	海桐带	🌳		390m <sup>2</sup>
42	连翘	🌿		1

N5绿化地块（教学主楼周边）

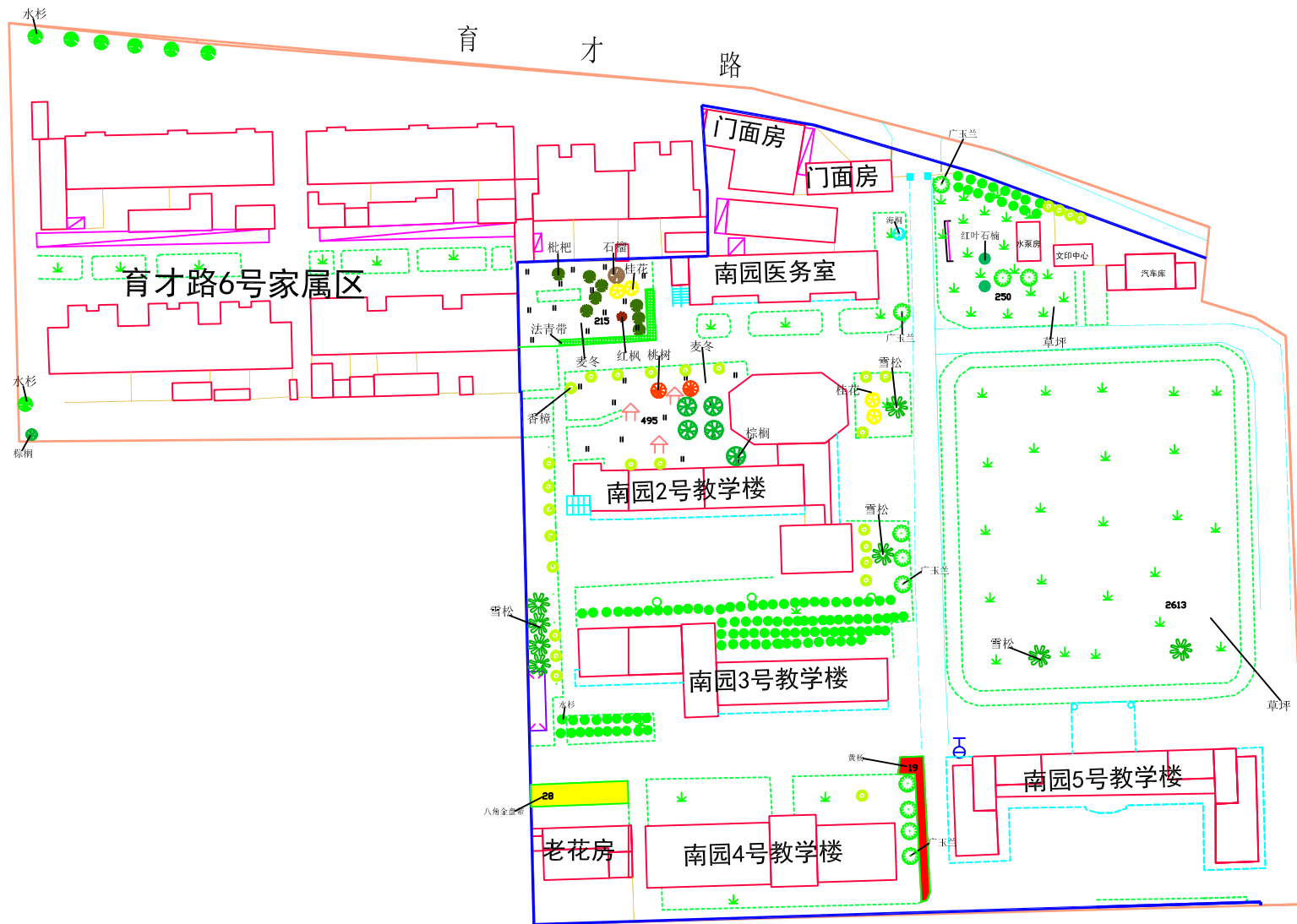
N5绿化地块（教学主楼周边）			
制图	沈杨	审核	姚艳丽
校对	王晨	时间	2025.4.24



序号	名称	图例	规格	数量
1	棕榈			77
2	紫薇		φ20-35	10
3	紫薇		φ35-45	1
4	水杉		φ25-45	137
5	水杉		φ45-60	1
6	龙胆			20
7	广玉兰		φ20-30	4
8	黄杨球			2
9	竹林			7m <sup>2</sup>
10	法青			13
11	法青带			240m <sup>2</sup>
12	火棘			18
13	梨树			1
14	紫荆			1
15	桑树			1
16	银杏			15
17	香椿			10
18	白玉兰			1
19	雪松			4
20	麦冬			256.9m <sup>2</sup>
21	红花酢浆			300m <sup>2</sup>
22	草坪			15
23	枇杷			2
24	海桐带			56m <sup>2</sup>

N6绿化地块（田径场周边）

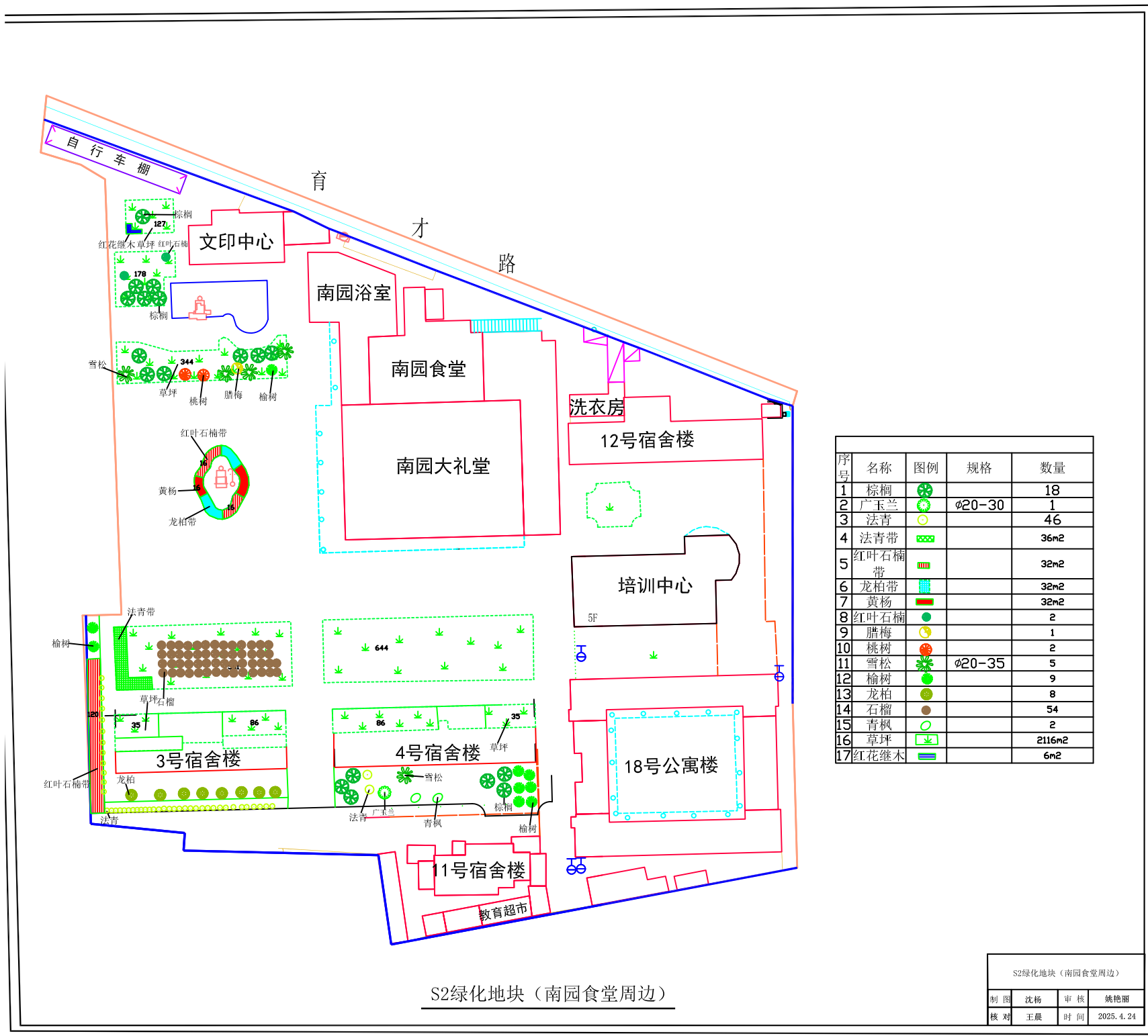
N6绿化地块（田径场周边）			
制图	名称	审核	编制
修改	王晨	时前	2025.4.24



序号	名称	图例	规格	数量
1	棕榈			6
2	香樟		φ20-35	24
3	香樟		φ36-45	4
4	水杉		φ25-45	9
5	广玉兰		φ20-30	11
6	法青带			15m <sup>2</sup>
7	红叶石楠			2
8	石榴			1
9	桃树			2
10	红枫			1
11	枇杷			8
12	桂花			4
13	雪松		φ20-35	4
14	雪松		φ36-50	4
15	八角金盘带			28m <sup>2</sup>
16	麦冬			710m <sup>2</sup>
17	草坪			2863m <sup>2</sup>
18	黄杨			19m <sup>2</sup>

S1绿化地块（南园2号教学楼周边）

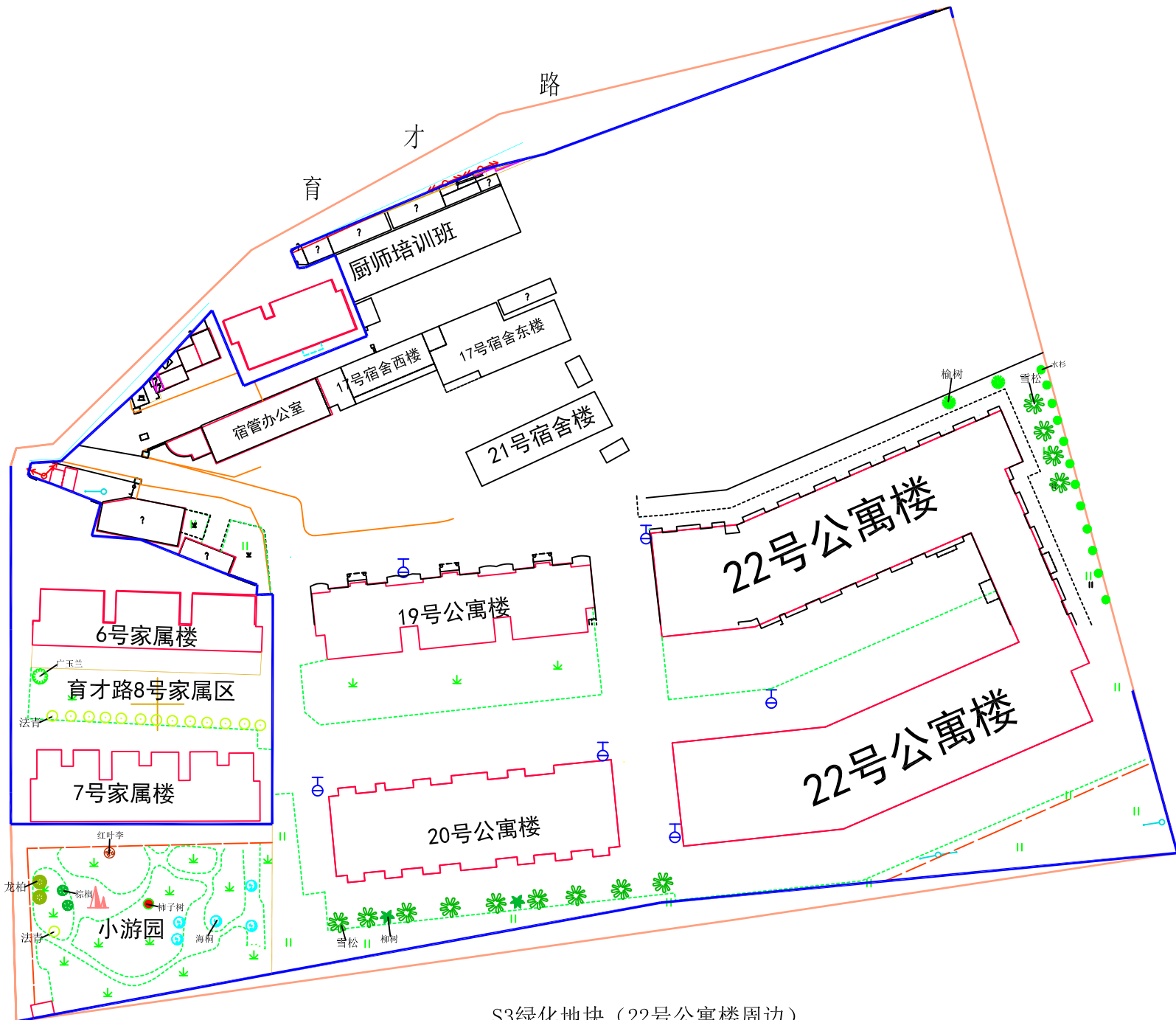
S1绿化地块（南园2号教学楼周边）			
制图	沈杨	审核	姚艳丽
核对	王晨	时间	2025.4.24



序号	名称	图例	规格	数量
1	棕榈			18
2	广玉兰		Ø20-30	1
3	法青			46
4	法青带			36m <sup>2</sup>
5	红叶石楠带			32m <sup>2</sup>
6	龙柏带			32m <sup>2</sup>
7	黄杨			32m <sup>2</sup>
8	红叶石楠			2
9	腊梅			1
10	桃树			2
11	雪松		Ø20-35	5
12	榆树			9
13	龙柏			8
14	石榴			54
15	青枫			2
16	草坪			2116m <sup>2</sup>
17	红花继木			6m <sup>2</sup>

S2绿化地块（南园食堂周边）

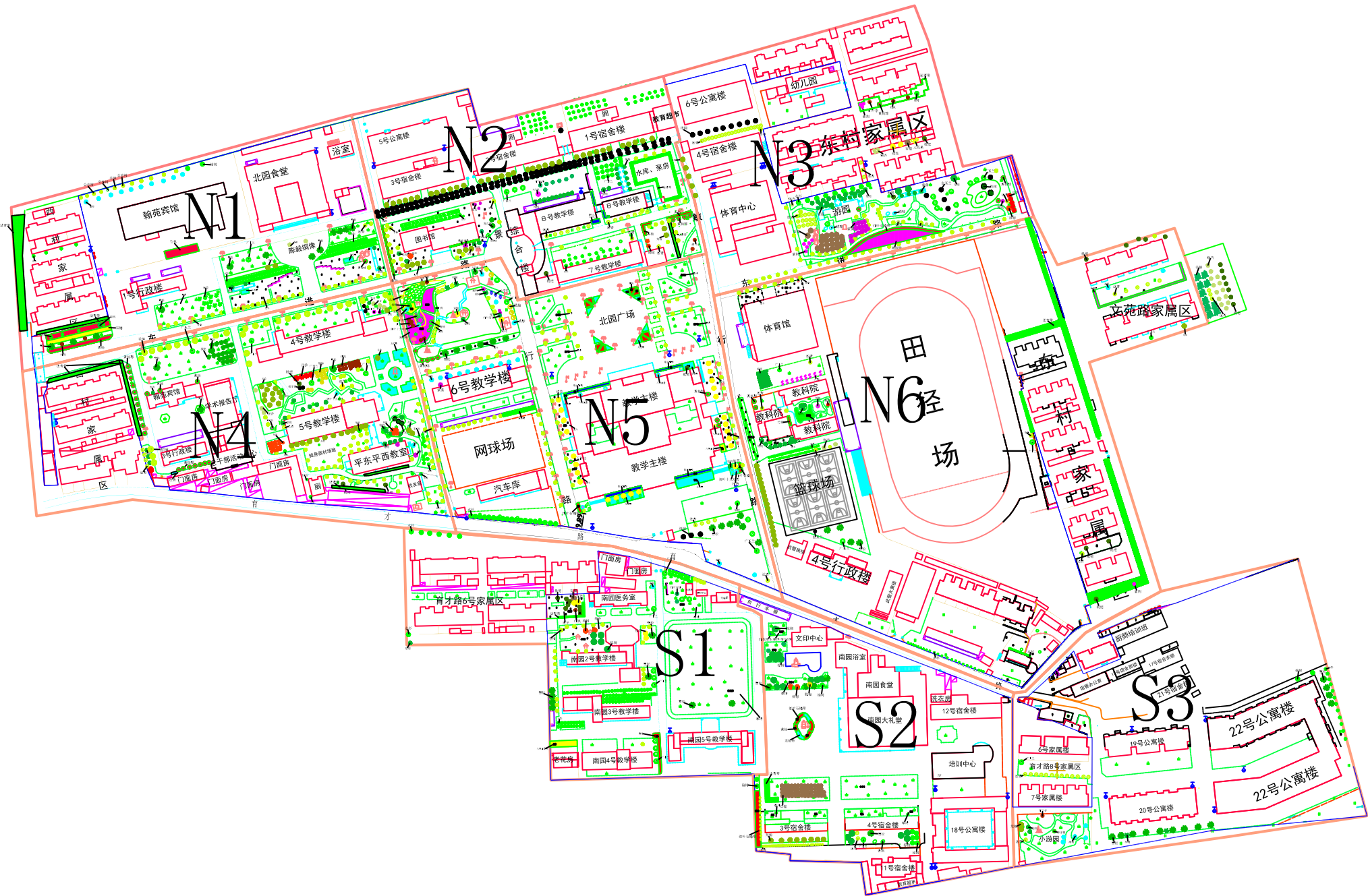
S2绿化地块（南园食堂周边）			
制图	沈杨	审核	姚艳丽
核对	王晨	时间	2025.4.24



序号	名称	图例	规格	数量
1	棕榈			2
2	水杉		φ25-45	12
3	广玉兰		φ20-30	1
4	雪松		φ20-35	13
5	法青			14
6	龙柏			2
7	柳树			2
8	柿子树			1
9	海桐			5
10	榆树		φ50-70	2

S3绿化地块（22号公寓楼周边）

S3绿化地块（22号公寓楼周边）			
制图	沈杨	审核	姚艳丽
核对	王晨	时间	2025.4.24



通榆校区绿化地总图