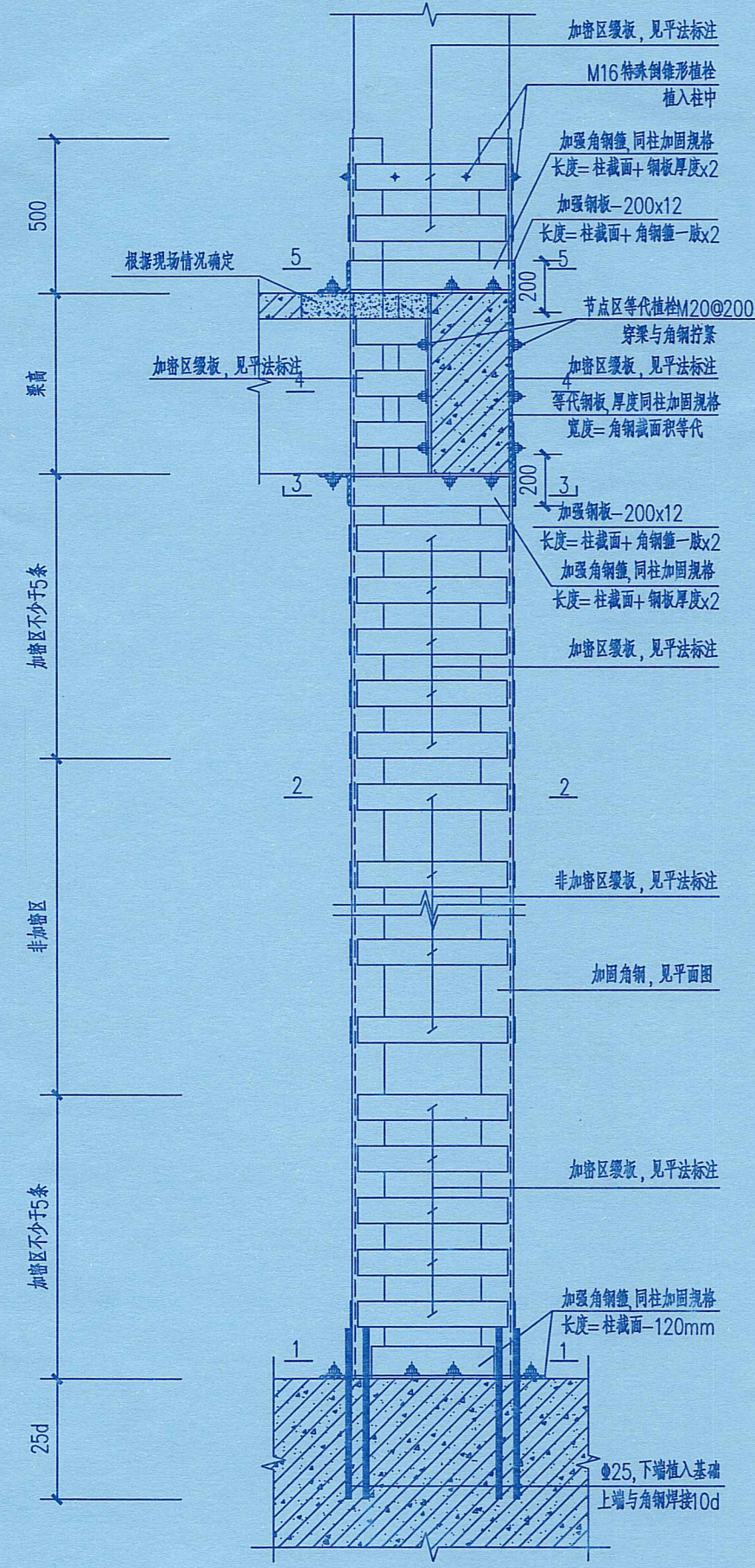


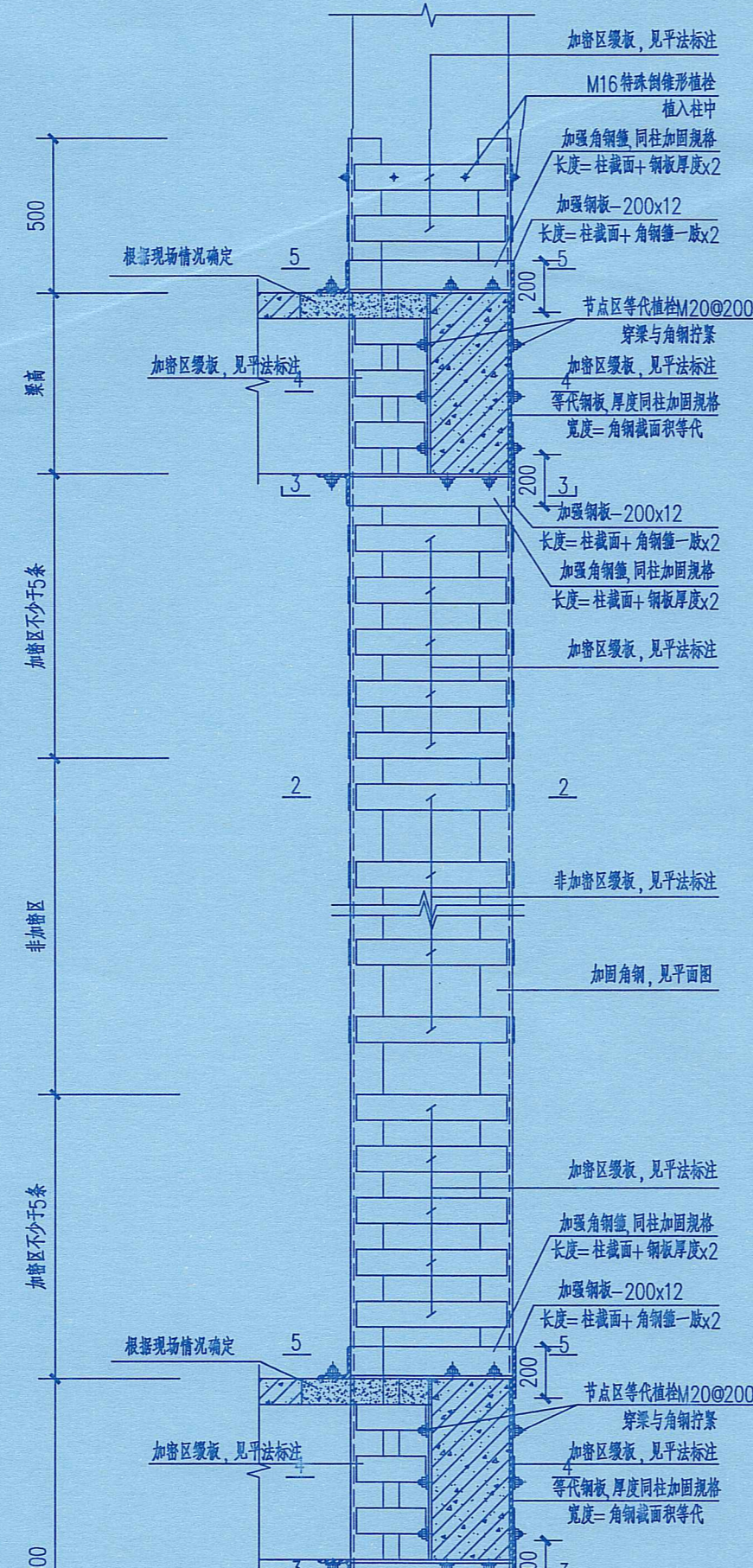
边柱/角柱

- 节点区等代扁钢说明：
- 1、外包扁钢采用Laxb的扁钢，则等代扁钢可采用2aXb；
 - 2、等代扁钢在节点处与外包扁钢剖口焊接；
 - 3、根据每个工程实际选用的扁钢未选择等代扁钢；
 - 4、等代扁钢应依据现场梁柱关系选用，扁钢截面不小于外包扁钢截面



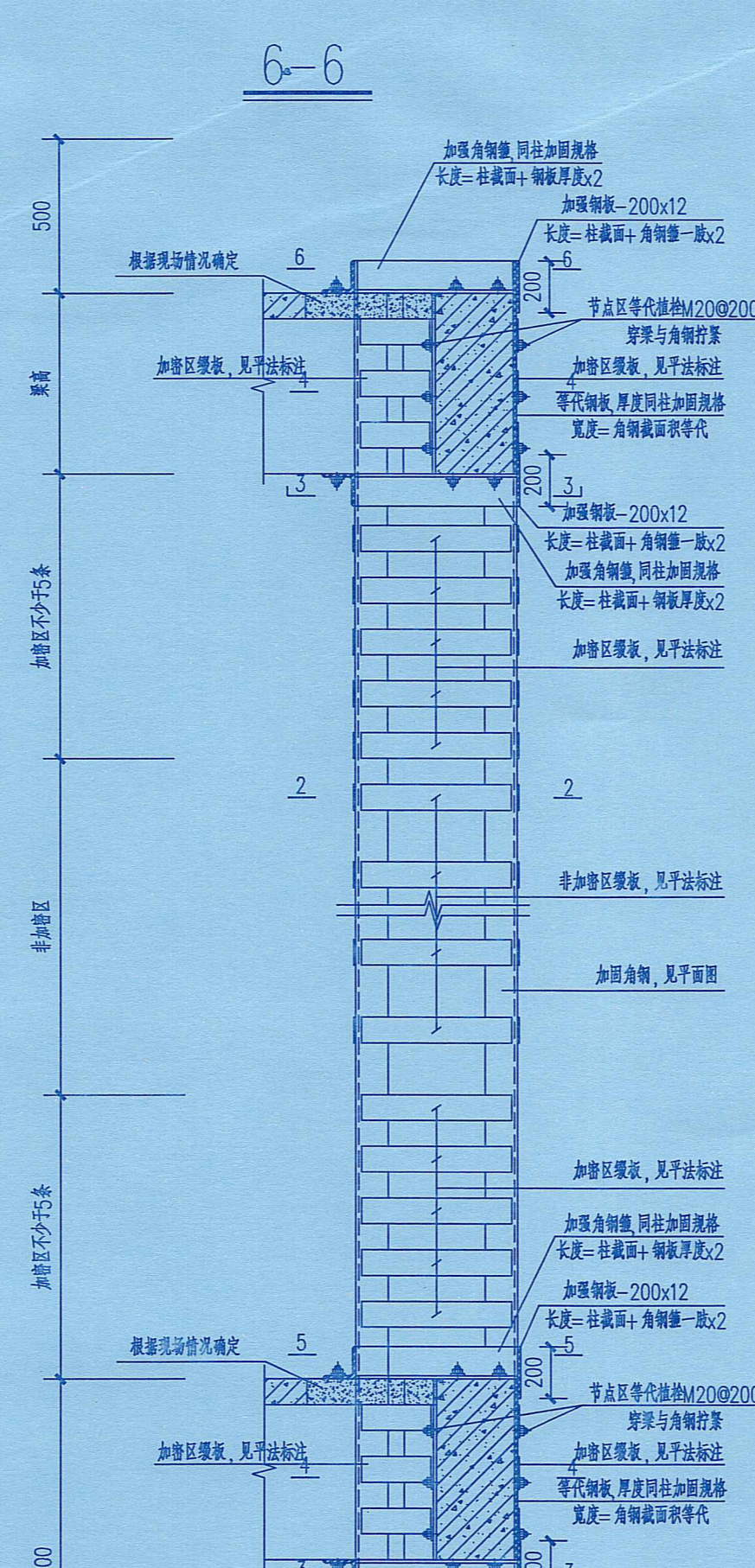
JGKZ底层柱立面图 (角柱或边柱)

外包钢在节点处需连接过楼板的施工时结合加固平面图,进行加固柱施工
未注明化学锚栓(锚栓)均采用3.8级,均植入10d.
节点等代扁钢(锚栓)均采用3.8级高强螺栓



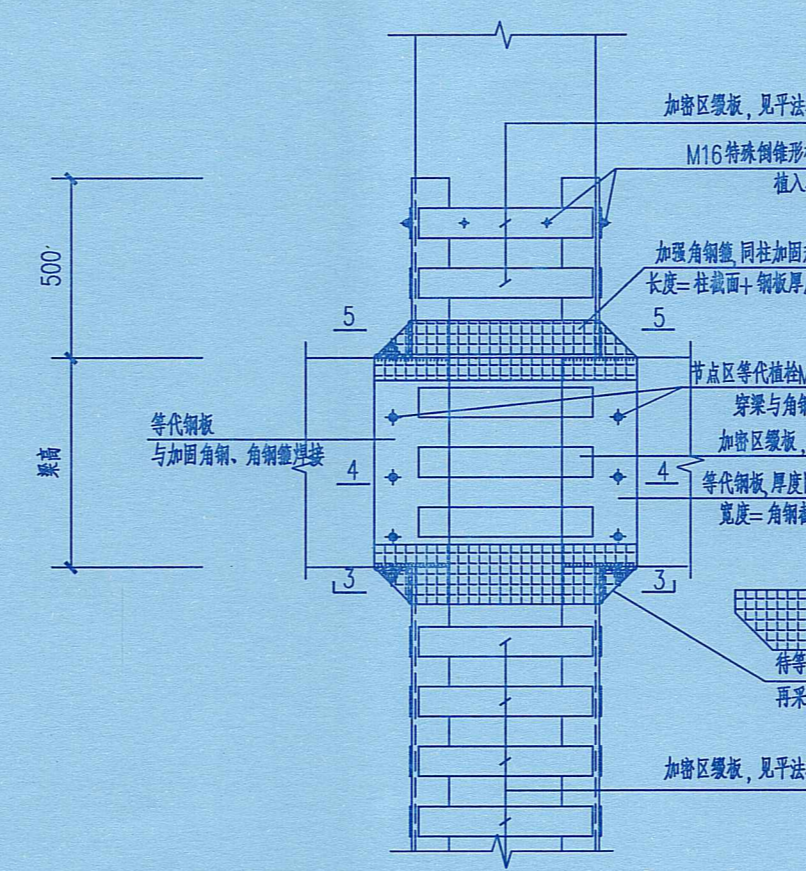
JGKZ中部柱立面图 (角柱或边柱)

外包钢在节点处需连接过楼板的施工时结合加固平面图,进行加固柱施工
未注明化学锚栓(锚栓)均采用3.8级,均植入10d.
节点等代扁钢(锚栓)均采用3.8级高强螺栓



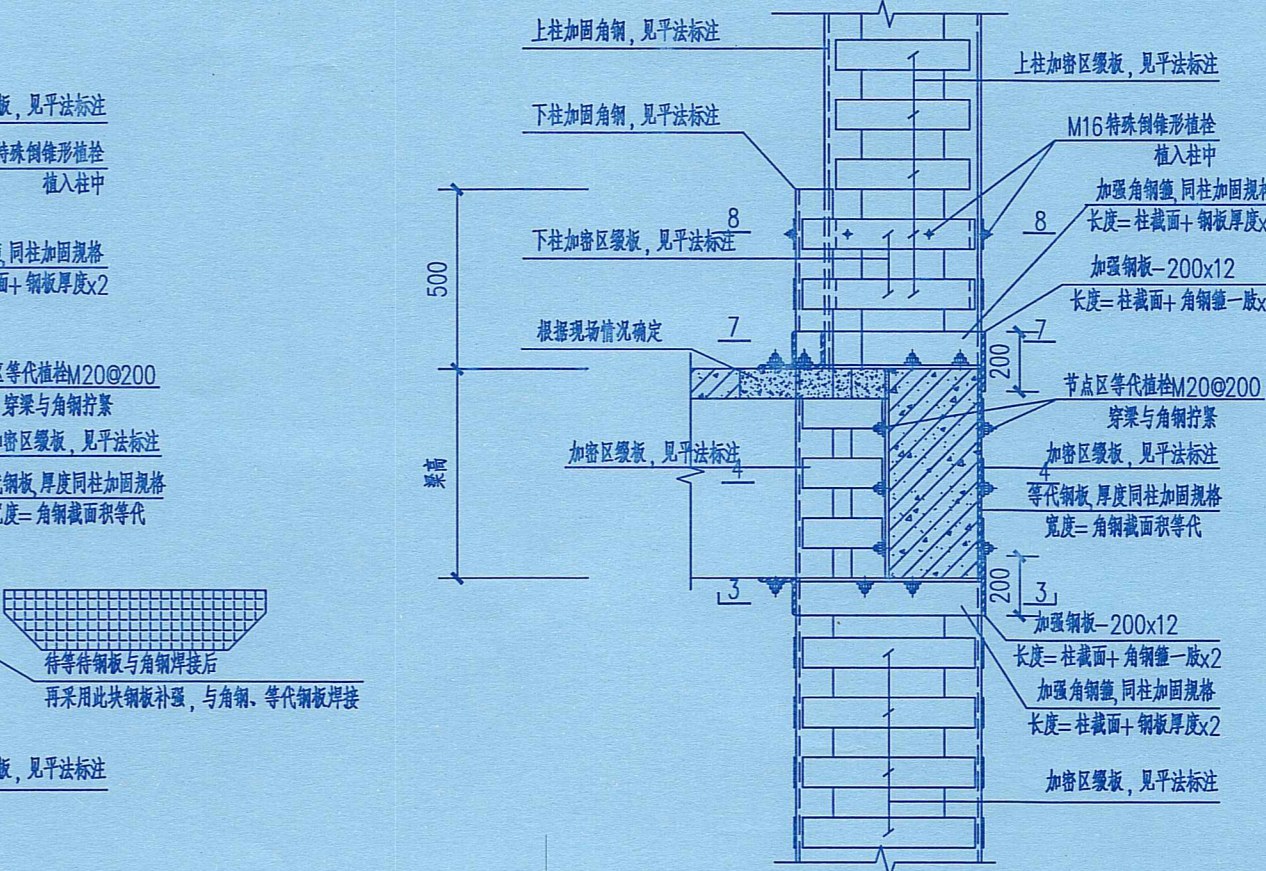
JGKZ顶层柱立面图 (角柱或边柱)

外包钢在节点处需连接过楼板的施工时结合加固平面图,进行加固柱施工
未注明化学锚栓(锚栓)均采用3.8级,均植入10d.
节点等代扁钢(锚栓)均采用3.8级高强螺栓



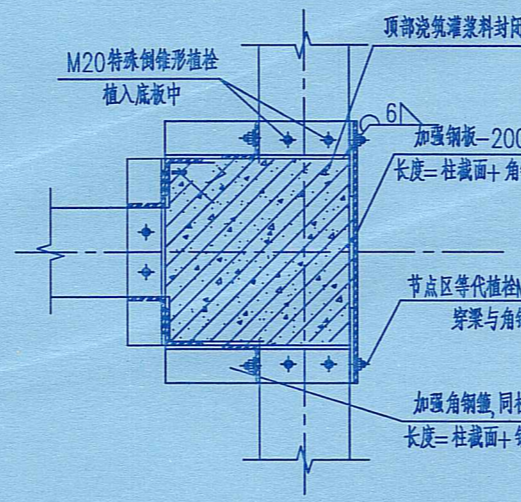
JGKZ角钢补强立面图 (角柱或边柱)

外包钢在节点处需连接过楼板的施工时结合加固平面图,进行加固柱施工
未注明化学锚栓(锚栓)均采用5.8级,均植入10d.
节点等代扁钢均采用5.8级高强螺栓

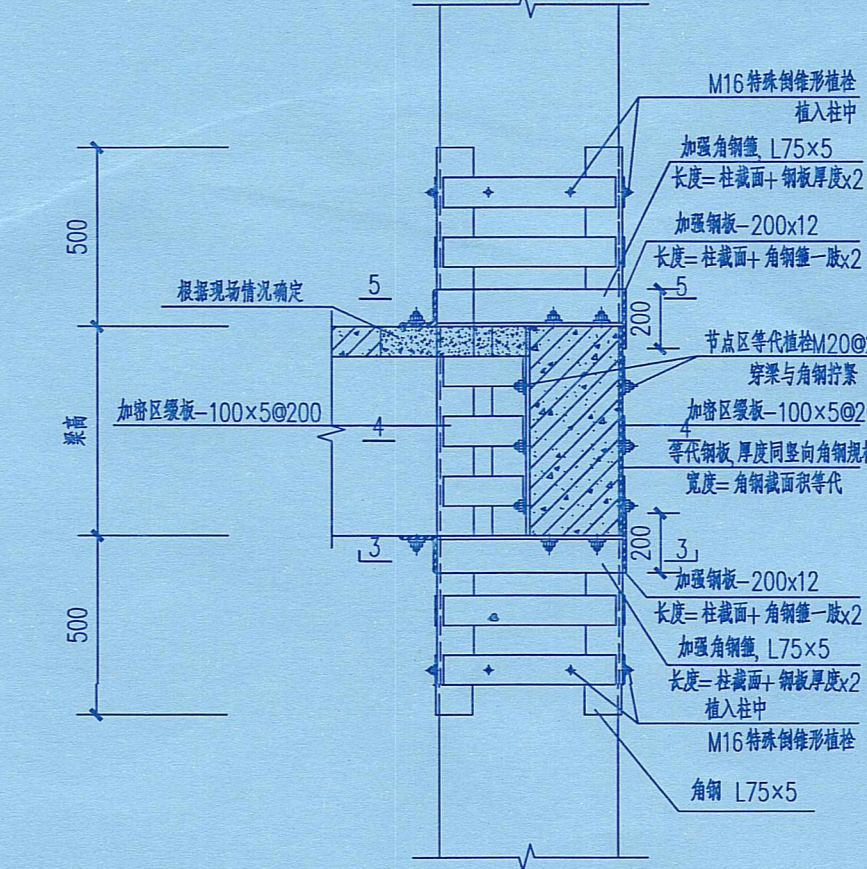


JGKZ截面做法立面图 (角柱或边柱)

外包钢在节点处需连接过楼板的施工时结合加固平面图,进行加固柱施工
未注明化学锚栓(锚栓)均采用5.8级,均植入10d.
节点等代扁钢均采用5.8级高强螺栓

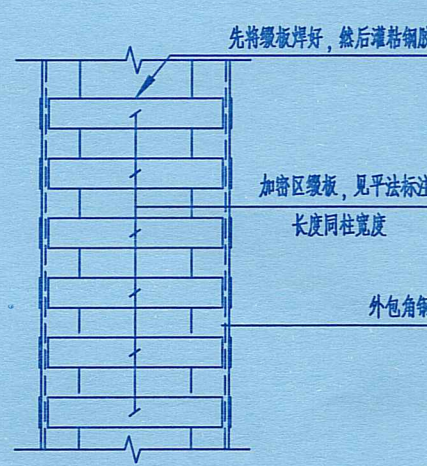


6-6

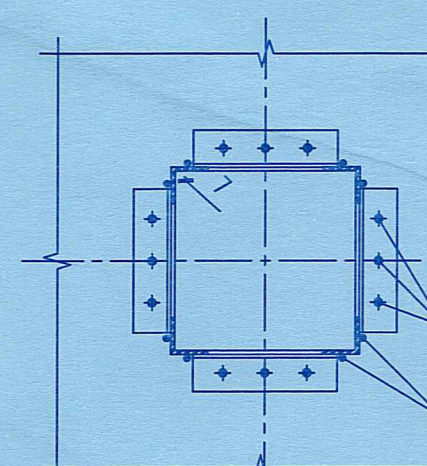


梁柱节点域补强做法立面图 (角柱或边柱)

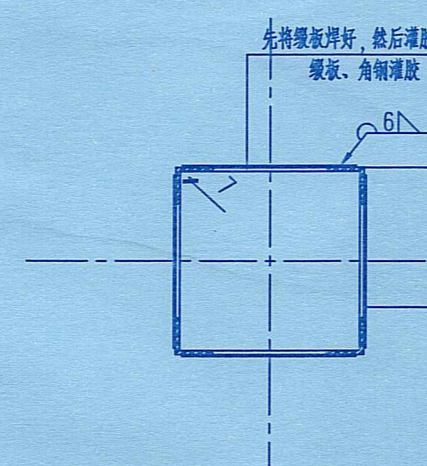
外包钢在节点处需连接过楼板的施工时结合加固平面图,进行加固柱施工
未注明化学锚栓(锚栓)均采用5.8级,均植入10d.
节点等代扁钢均采用5.8级高强螺栓
具体加固位置需检测单位提供(见检测报告)



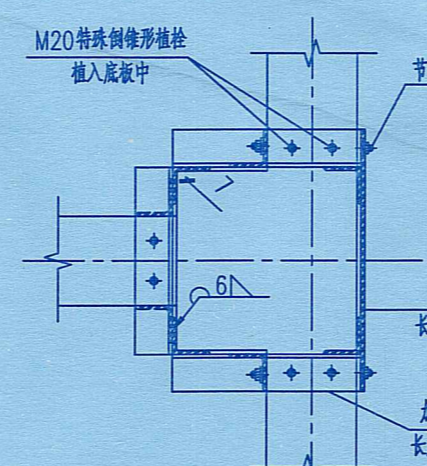
外包钢缀板的处理



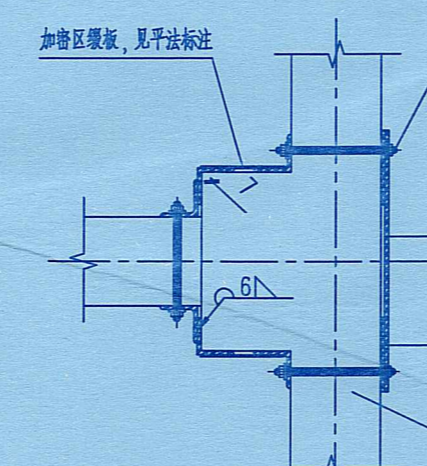
1-1



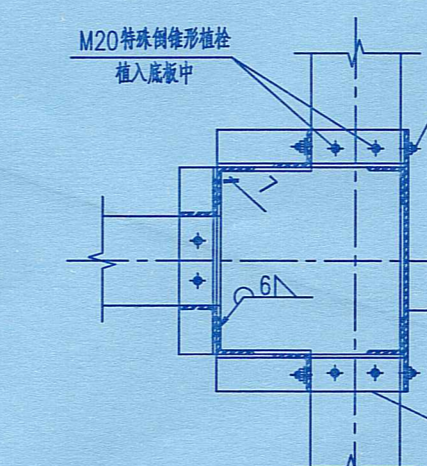
2-2



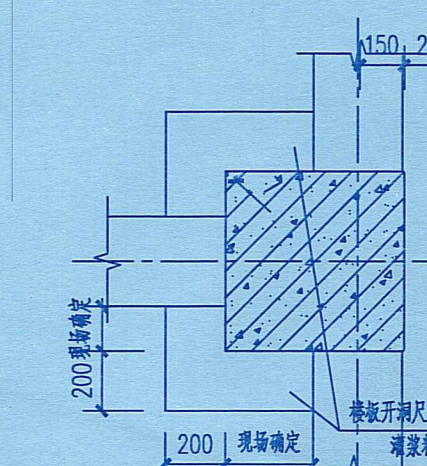
3-3



4-4



5-5



楼板开洞图

THE DESIGNER AND MAY NOT BE USED WITHOUT HIS PERMISSION. REPORT ANY DISCREPANCIES TO THE DESIGNER PRIOR TO PROCEEDING WITH WORK.

江苏建研建设工程质量
安全鉴定有限公司
建筑工程专业乙级: A232625722

公司地址: 江苏省建筑科学研究院
中国·江苏省南京市北京西路12号
办公室电话: 86 (25) 83278537
Office Tel

出图章: PERMISION STAMP

江苏省工程勘察设计出图专用章
江苏建研建设工程质量安全鉴定有限公司
资质等级范围: 建筑行业(建筑工程)乙级
资质证书编号: A232625722 有效期至: 2023年06月11日

执业资格章: PRACTICE QUALIFICATION AFFIX

中华人民共和国一级注册结构工程师
姓名: 杨延玉
注册号: 建检10-S733
有效期: 至2028年04月

职责	姓名	签名
RESPONSIBILITY	NAME	TYPED SIGNATURE
制图	裴海平	裴海平
DRAWN	裴海平	裴海平
设计	裴海平	裴海平
DESIGNED	裴海平	裴海平
专业负责人	杨延玉	杨延玉
DISCIPLINE CHARGE	杨延玉	杨延玉
项目负责人	杨延玉	杨延玉
PROJECT MANAGER	杨延玉	杨延玉
复核	杨延玉	杨延玉
CHECKED	杨延玉	杨延玉
审核	蔡欣宇	蔡欣宇
APPROVED	蔡欣宇	蔡欣宇
批准	韩军	韩军
AUDITED	韩军	韩军

建设单位: 连云港市灌云中等专业学校
CLIENT

项目名称: 灌云中专融智楼加固改造项目
PROJECT TITLE

图名: 柱加固大样一
DWG TITLE

出图日期: 2026.03
DATE

修改版本: A
REV

工程编号: JY26003
PROJECT NO.

图纸编号: 结施-05
DWG NO.