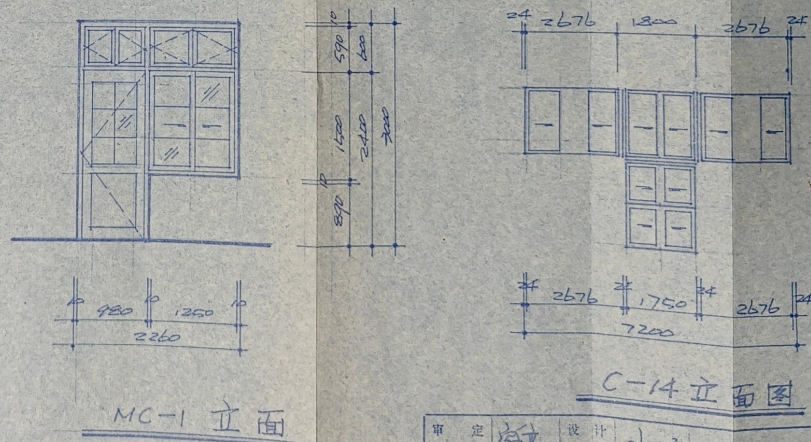
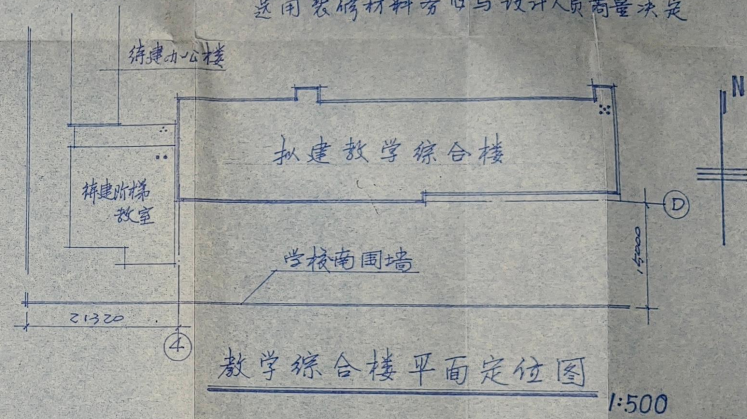


# 海宁中学教学综合楼

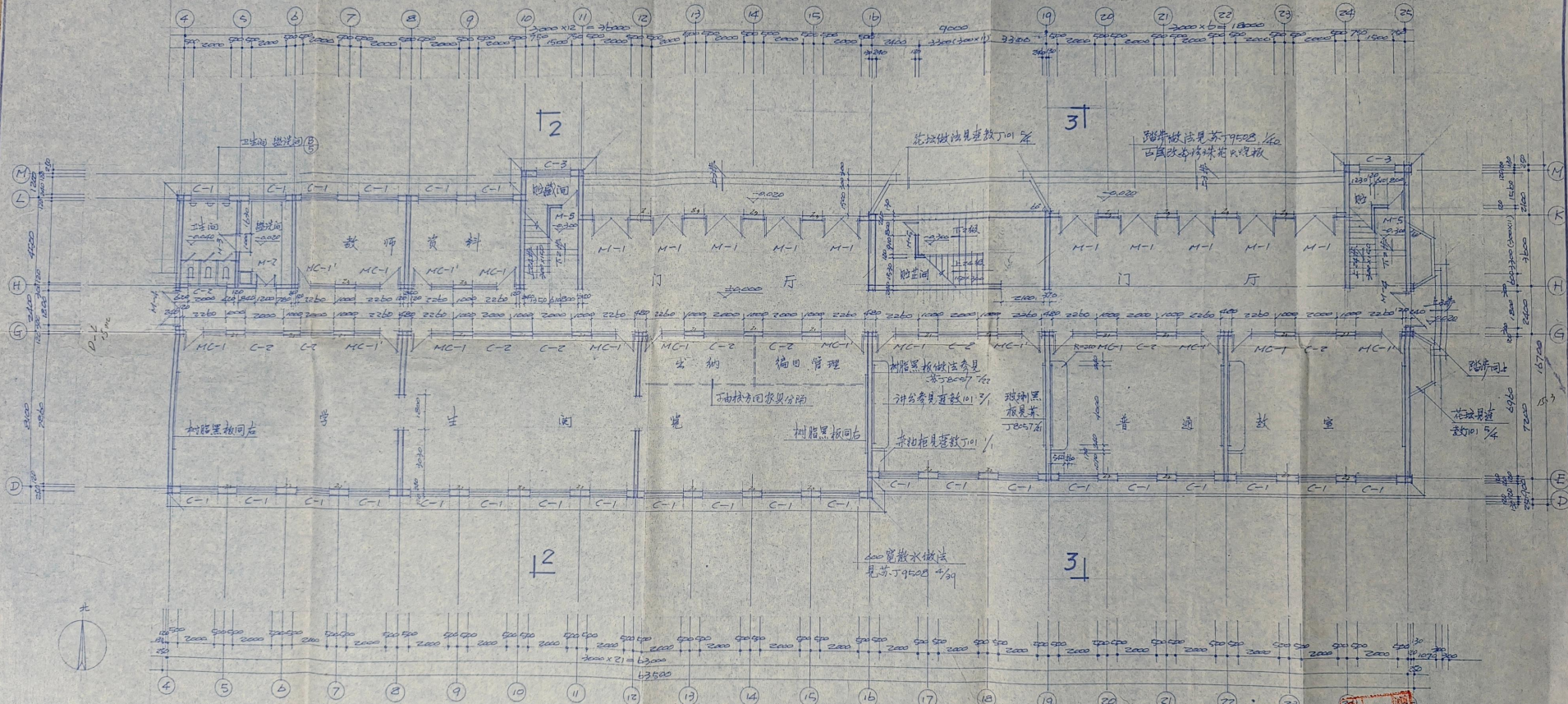
## 施工说明

1. 建筑面积: 4253  $M^2$
2. 定位标高: 定位见本页 本工程±0.00相当于地质报告中4.95 M
3. 砌砌体: ±0.00以下为M7.5砌 MUD机制实心砖 双百粉15厚 1:2.5水泥防水砂浆 ±0.00以上为M5混合砂浆砌 KP型多孔承重粘土砖
4. 防潮层: 在-0.060处 做法见苏J9501 3/1
5. 门窗过梁: 洞口宽度不大于1.50者用钢筋砖过梁, 做法见5J789-1 4-4/10 洞口宽度大于1.50者见结施
6. 地面: 门厅广东白花岗岩地面 做法 苏J9501 15/2 走廊彩色水磨石地面 见苏J9501 1/2 卫生间防滑地砖铺地 见苏J9501 1/2 其余房间普通苏J9501 1/2
7. 楼面: 楼梯及休息平台为 珍珠花岗岩面层 苏J9501 1/3 走廊为彩色水磨石楼面 苏J9501 5/3 卫生间防滑地砖铺地 见苏J9501 1/3 其余各房间为普通水磨石楼面 见苏J9501 5/3 水磨石楼面周边150宽内红蓝分色
8. 外墙粉刷: 面砖饰面做法见苏J9501 1/6 粉1. 白色 粉2. 粉红色, 粉3. 斩假石 见苏J9501 1/6 粉4. 为珍珠花饰面 见苏J9501 1/6 (火烧板)
9. 内墙粉刷: 卫生间、盥洗间1800高, 走廊、梯间1200高 瓷砖详裙 苏J9501 2/3 门厅1200高 斩假石油 苏J9501 2/3 其余室内详裙 1200高 见苏J9501 4/5 外刷淡蓝色防瓷涂料二度 150高水磨石踢脚 见苏J9501 5/4 其余详石 见苏J9501 7/5 外刷白色106涂料二度
10. 平顶: 做法见苏J9501 3/2 外刷白色106涂料二度
11. 屋面: 上人屋面见苏J9501 30/7 地砖面层, 不上人屋面 见苏J9501 22/7
12. 油漆: 楼梯金属栏杆油漆见苏J9501 23/9 木门窗油漆 见苏J9501 3/9 果绿色, 木扶手 苏J9501 12/9 木本色

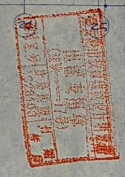
13. 抗震设防: 按七度设防
14. 水泥护角: 做法见苏J9501 30/5
15. 验收选材: 验收均按国颁《施工验收规范》执行  
选用装饰材料务必与设计人员商量决定



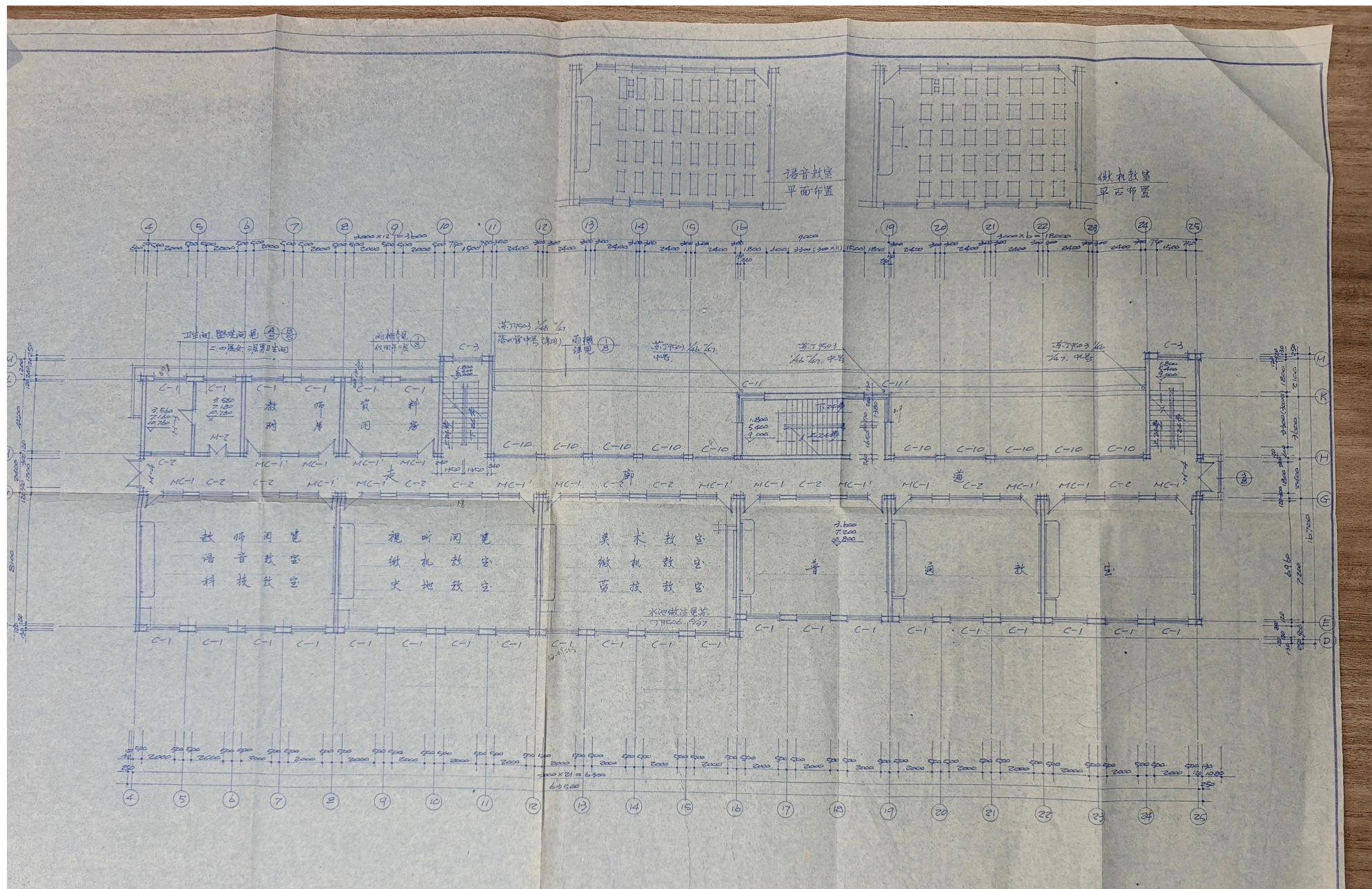
审定	设计	连云港市教育建筑设计室	设计号	2000-3
审核	绘图	工程名称	图别	总图
组长		项目	图号	1
设计负责人		图纸内容	出图日期	2000.1
校对			审核日期	



4~24 底层平面图 1:100



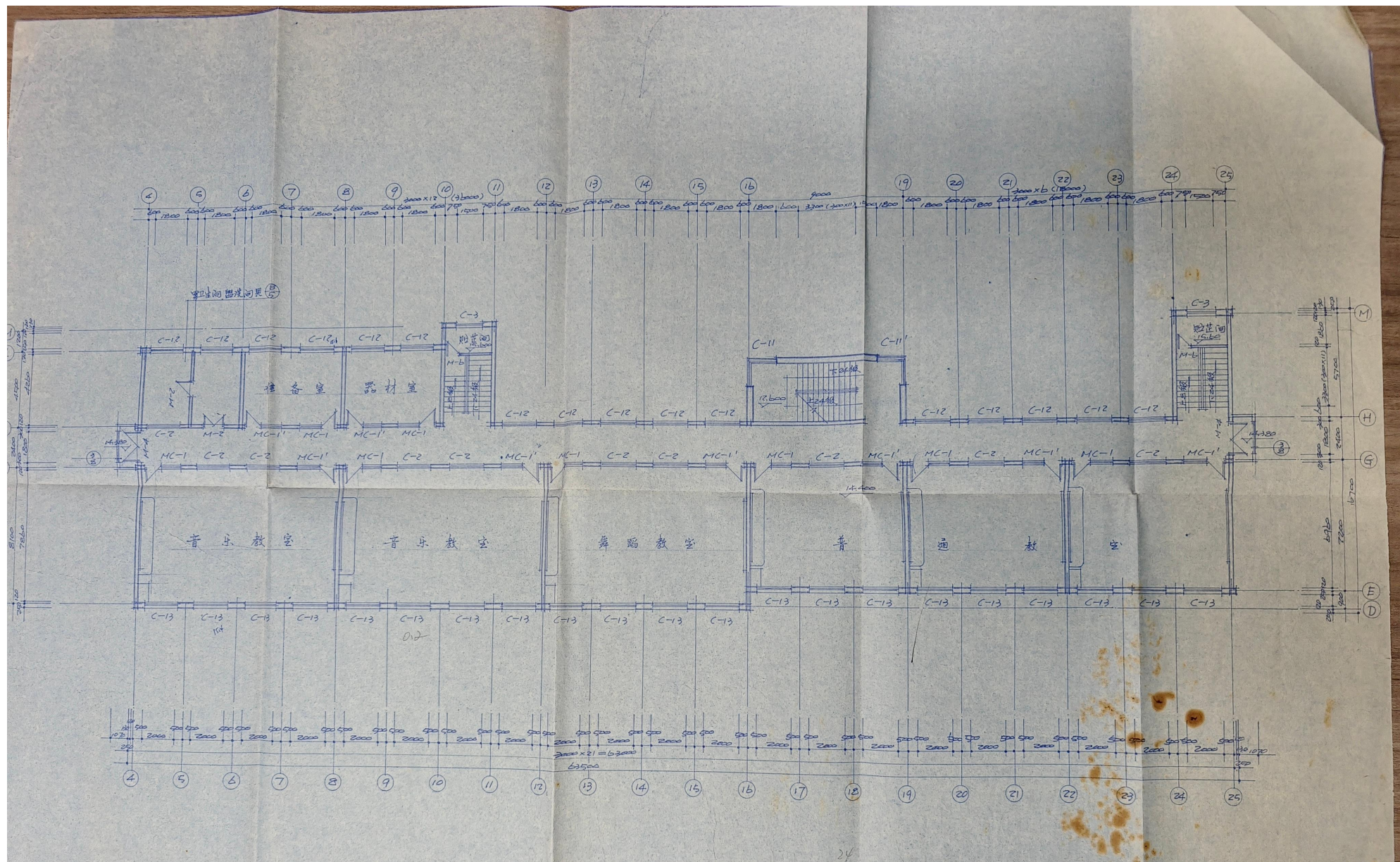
单位	设计	林涛	连云港市教育建筑设计室	设计号	2000-1
所	设计	林涛	连云港市教育建筑设计室	图号	2000-1
组长	设计	林涛	连云港市教育建筑设计室	日期	2000.1
设计负责人	设计	林涛	连云港市教育建筑设计室	日期	2000.1
校对	设计	林涛	连云港市教育建筑设计室	日期	2000.1



④~②⑤ 二~四层平面图 1:100

注：凡本图页中标注未详尽者  
均请参见底层平面中相关标注  
语音视听微机教室均为木板  
教室后百水地板面平第1转台

审定	设计	连云港市教育建筑设计室	设计号	2000-3	
审核	绘图	市海宇中学	图别	建筑	
组长		项目	教学综合楼	册号	3
设计负责人		图幅内容	二~四层平面图	日期	2000.1
校对	陈国栋			制表	

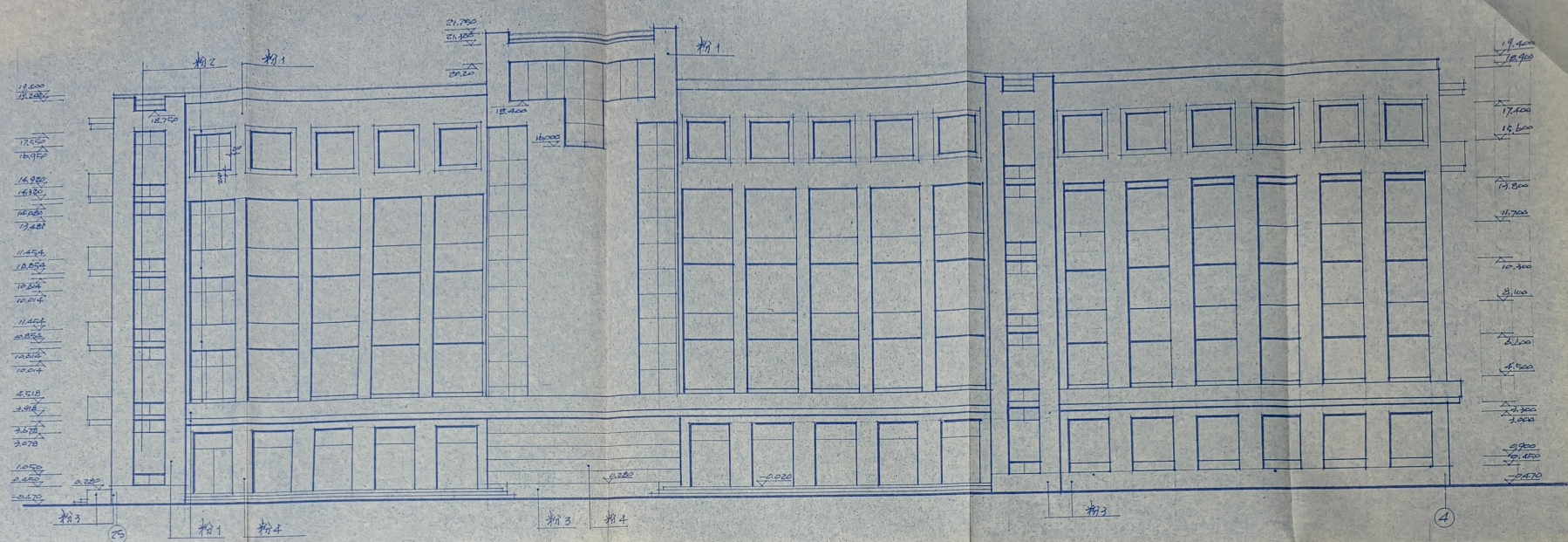


④~②⑤ 五层平面图 1:100

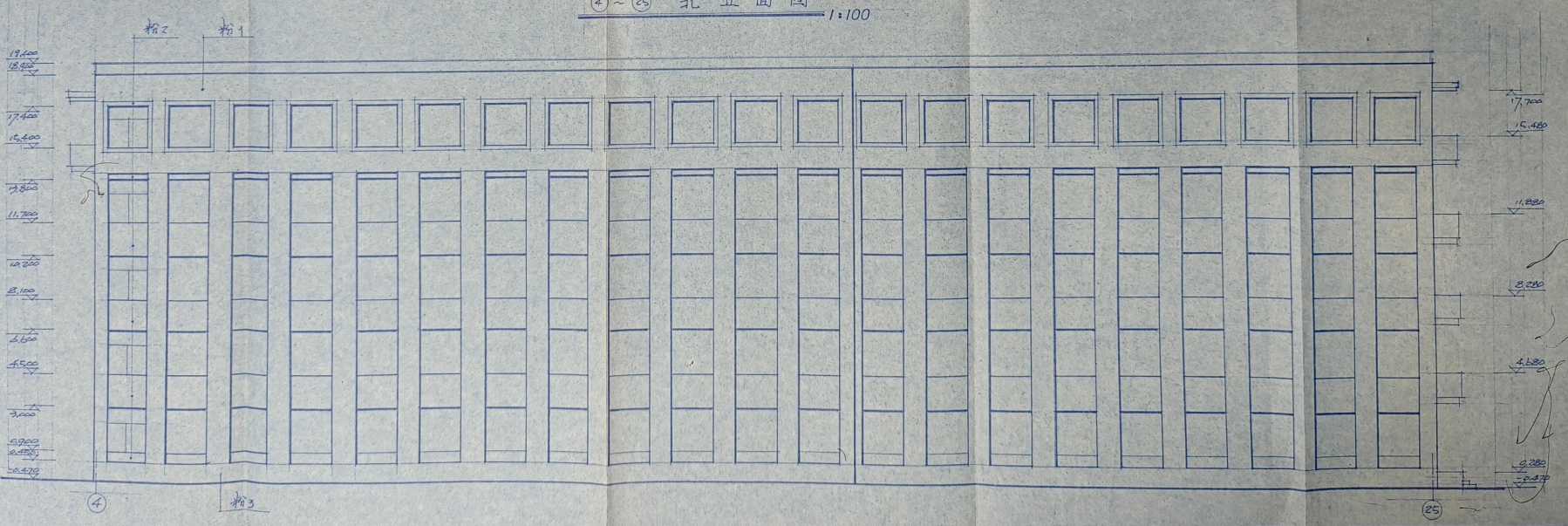
注：凡本图中标注未详者均请  
参见一~四层的平面图中有关标注

审定	设计	连云港市教育建筑设计室	设计号
审核	绘图	工程名称 市南中学	图幅
组长		项目 教学综合楼	图号
设计负责人		图名	五层平面图
校对		图底内容	日期



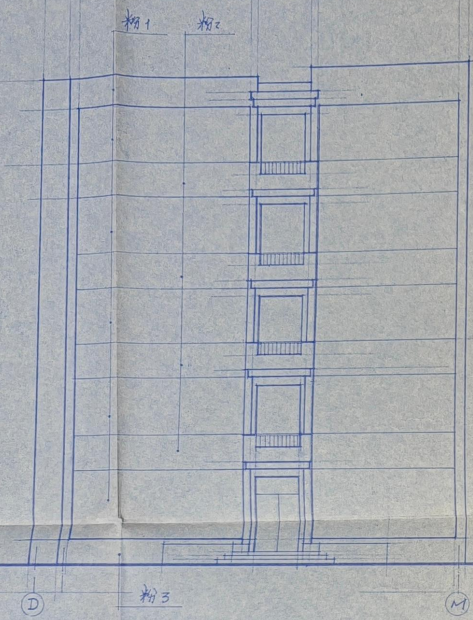


④~⑮ 北立面图 1:100

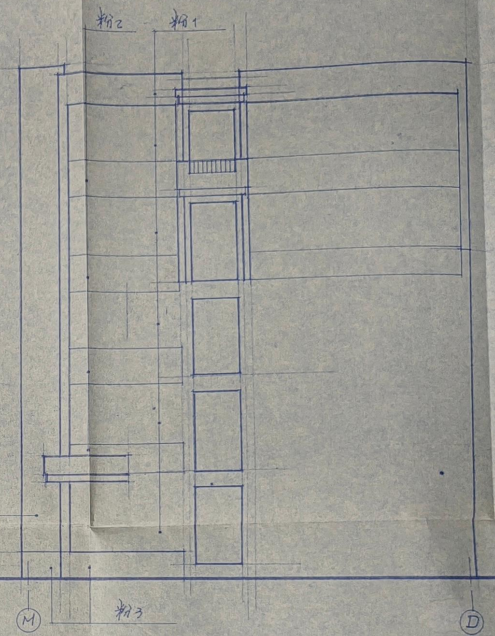


④~⑮ 南立面图 1:100

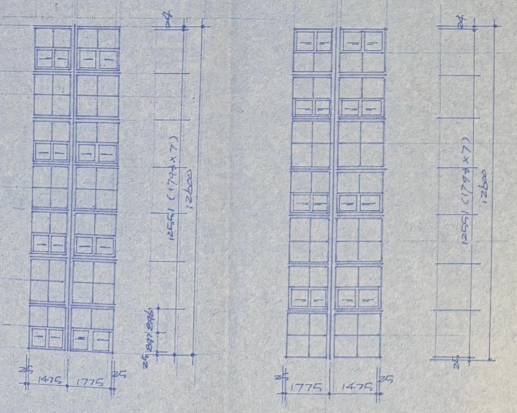
审定	陈涛	设计	陈涛	连云港市教育建筑设计室	设计号
审核		绘图		连云港市教育建筑设计室	图号
组长				项目	连云港市教育建筑设计室
设计负责人				项目名称	连云港市教育建筑设计室
校审				图幅内容	北立面图



④~⑮ 东立面图 1:100



④~⑮ 西立面图 1:100



C-11' 展开立面

C-11' 展开立面

门窗表

门窗编号	尺寸 (宽x高)	图集编号	樘数	断尺寸	备注
M-1	2200 x 2000	见建设1	80	III	M-1与M-2-1为双樘门 樘数按《建筑构造》第17页 《铝合金门窗》第11页 《2016070》整樘数半数
M-2	2000 x 2000	参LDHM 100-24E	10	100	
M-3	1200 x 2000	参M-25	5	III	《木门窗图集》第73-2
M-4	1000 x 2000	参M-26	5	"	"
M-5	1800 x 2000	LDHM 100-29	10	100	《铝合金门窗》第14-11 《2016070》
M-6	2000 x 1800	M-27S	2	III	《木门窗图集》第73-2
M-7	2000 x 2250	参M-21	2	"	"
M-8	1800 x 2700	LDHM 100-28	1	100	《铝合金门窗》第14-11 《2016070》

注：铝合金门窗框为古铜色，北立面  
东立面西窗华平板玻璃，南立面  
西窗华平板白玻  
2. 通窗或窗台高度低于900mm均  
请增加扶栏(不锈钢扶手)

门窗编号	尺寸 (宽x高)	图集编号	樘数	断尺寸	备注
C-1	2000 x 2100	参TLC 70-74	108	70	《铝合金门窗》第11页 《2016070》
C-2	2000 x 1200	参TLC 70-42	50	"	"
C-3	1500 x 600	参TLC 70-45	20	"	"
C-10	2400 x 2000	参TLC 70-24	30	"	"
C-11	3200 x 1200	见建设7	1	"	"
C-12	1800 x 1800	TLC 70-5E	16	"	"
C-13	2000 x 2000	参TLC 70-74	21	"	"
C-14	2200 x 2100	见建设1	1	"	"
C-11'	3200 x 1200	见建设7	1	"	"

4. 100直径) 通窗扶栏栏高  
1100, 其余为900 做法见芬  
JY505-21  
2. 防盜网由校方自行采购安装

审定	李宏	设计	陈海	连云港市教育建筑设计室	设计
组长		绘图		工程名称	齐海宇中学
设计负责人				项目	教学楼立柱
校对	展展			图纸内容	④~⑮东立面图

