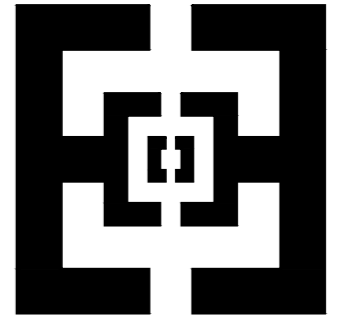


竹镇中心小学消险维修工程  
运动场、体育馆及周边等项目  
装饰施工图

2026年6月

# 图 纸 目 录

序号	图号	图纸名称	幅面	序号	图号	图纸名称	幅面	序号	图号	图纸名称	幅面
001	LI-01	目录	A2	026				051			
002	EX-01	施工说明	A2	027				052			
003	EX-02	施工说明	A2	028				053			
004	LP-01	铝合金窗示意图	A2	029				054			
005	LP-02	垃圾分类棚场地平面图	A2	030				055			
006	LP-03	外墙出新图	A2	031				056			
007	LP-04	体育馆屋顶布置图	A2	032				057			
008	LP-05	体育馆屋顶节点图	A2	033				058			
009	LP-06	体育馆消音布置图	A2	034				059			
010	LP-07	体育馆墙面铺贴示意图	A2	035				060			
011				036				061			
012				037				062			
013				038				063			
014				039				064			
015				040				065			
016				041				066			
017				042				067			
018				043				068			
019				044				069			
020				045				070			
021				046				071			
022				047				072			
023				048				073			
024				049				074			
025				050				075			



北京中帝恒成  
建筑设计有限公司

设计证书号: A111007983

会 签 栏

专 业	签 字	年 月
总 图		
建 筑		
结 构		
给 排 水		
暖 通		
电 气		

盖章 SEAL

项目名称  
PROJECT NAME

竹镇中心小学运动  
场、体育馆及周边  
等消险维修工程

子项目名称  
SUB-PROJECT NAME

图 名  
SHEET TITLE

目 录

项目负责人  
DESIGN CHIEF

审 定  
APPROVED BY

审 核  
VERIFIED BY

校 对  
CHECKED BY

专业负责人  
DISCIPLINE CHIEF

设计人  
DESIGNED BY

设计号  
PROJECT NO.

日期  
DATE

比 例  
SCALE

1:100

阶 段  
STATUS

施工图

图 号  
DWG. NO.

EX-01

# 施工图说明一

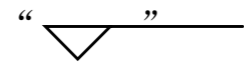
## 一、设计依据：

- 1、建设方设计要点；
- 2、建设方认可的设计方案；
- 3、《建筑设计防火规范》GB50016-2014（2018版），
- 4、《建筑内部装修设计防火规范》GB50222-2017，
- 5、《建筑装饰装修工程质量验收规范》GB50210-2001，
- 6、《建筑玻璃应用技术规程》JGJ113-2015，
- 7、《建筑地面工程施工质量验收规范》GB50209-2002，
- 8、《民用建筑工程室内环境污染控制规范》GB50325-2010（2013版），
- 9、《安全防范工程程序与要求》GA/T75-94，
- 10、《安全防范工程技术规范》GB50348-2004，
- 11、《视频安防监控系统技术要求》GAT367-2001，

## 二、工程概况

本工程为六合竹镇中心小学运动场、体育馆及周边等消险维修工程

## 三、设计标高和定位及其它：



- 1、投影距离，±0.000为建筑楼地面装饰完成面标高，相对于原建筑标高根据地面装饰材料相应地提高。所示标高为相对标高，是指相对于在同层楼地面。
- 2、本设计所注尺寸以毫米为单位，标高以米为单位。

## 四、防火要求：

- 1、本装饰工程中积极采用不燃性材料（A级）和难燃性材料（B1级）。
- 2、所有隐蔽木结构部分表面须涂刷防火涂料。

## 五、室内环境污染控制

- 1、本工程所称室内环境污染是指室内装修材料产生的室内环境污染，主要控制污染物有甲醛、氨、苯和总挥发性有机化合物(TVOC)。非装修材料产生的室内环境污染不在本设计控制范围。
- 2、人造木板及饰面人造木板，必须测定游离甲醛含量或游离甲醛释放量，使之达到国家标准；涂料、胶粘剂、水性处理剂等应测定其总挥发性有机化合物(TVOC)、游离甲醛、苯、游离甲苯二异氰酸酯(TDI)的含量，使之达到《民用建筑工程室内环境污染控制规范》的规定。
- 3、石材、建筑卫生陶瓷、石膏板、吊顶材料其放射性指标限量应满足规范的规定。
- 4、室内装修工程的室内环境质量验收应在工程完工7天后、工程交付使用前进行。

## 六、配件固定方式

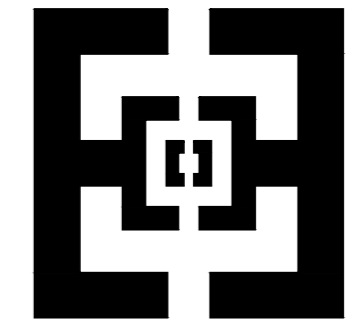
本工程墙体、柱、板与配件的固定连接，除注明者外，可根据位置需要采用木塞、膨胀螺栓、预埋铁件等方式，施工时视情况而定，要保证连接的牢固性和安全性。

## 七、工艺要求

### 1、墙面工程

#### (1) 墙面基层材料

- a.材料应用最好之类型，必须经过烘干或自然干燥后才能使用，自然生长的木料，没有虫蛀，松散或腐节或其它缺点，锯成方条形，并且不会翘曲，爆裂及其它因为处理不当而引起的缺点。胶合板按用途使用不同等级，但要求质量最好，没有任何缺点。
- b.全部隐蔽木作部位均涂刷两遍防火涂料，防火涂料应选用当地消防部门认可的产品。



北京中帝恒成  
建筑设计有限公司

设计证书号：A111007983

### 会 签 栏

专 业	签 字	年 月
总 图		
建 筑		
结 构		
给 排 水		
暖 通		
电 气		

盖章 SEAL

项目名称  
PROJECT NAME  
竹镇中心小学运动场、体育馆及周边等消险维修工程

子项目名称  
SUB-PROJECT NAME

图 名  
SHEET TITLE  
设计说明

项目负责人  
DESIGN CHIEF

审 定  
APPROVED BY

审 核  
VERIFIED BY

校 对  
CHECKED BY

专业负责人  
DISCIPLINE CHIEF

设计人  
DESIGNED BY

设计号  
PROJECT NO.

日期  
DATE

比 例  
SCALE

阶 段  
STATUS

图 号  
DWG. NO.

1:100  
施工图  
EX-02

## 施 工 图 说 明 二

### 2、地面工程

#### (1) 地砖铺贴工程（做防水层）

- A、地砖铺贴前应浸水湿润；铺贴前应进行对色、拼花、试拼、编号并做防碱处理。
- B、铺贴前应根据设计要求确定结合层砂浆厚度，拉十字线控制其厚度和地面砖表面平整度。
- C、结合层砂浆宜采用体积比为1:3的干硬性水泥砂浆，厚度宜高出实铺厚度2~3mm；  
铺贴前应在水泥砂浆上抹一道水灰比为1:2的素水泥浆或干铺水泥1~2mm后洒水。
- D、地面砖铺贴时应保持水平就位，用橡皮锤轻击使其与砂浆粘结紧密，同时调整其表面平整度及缝宽。
- E、铺贴后应及时清理表面，24h后应用1:1水泥浆灌缝，选择与地面颜色一致的颜料与白水泥拌和均匀后嵌缝。
- F、吊顶主龙骨的吊点间距按设计要求选择，一般为900~1200mm；吊顶中间应起拱，

按房间短向跨度的1%~3%起拱（小空间不需起拱）。凡遇有上人孔、灯槽、二次顶、风口及检修孔等部位均应用龙骨在四周加强，并适当增设吊点。次龙骨的排列可按饰面板的规格选定，副龙骨间距400mm，横撑龙骨间距600mm，在潮湿地区和场所宜为300~400mm。

- D、吊顶轻钢龙骨用Φ8mm镀锌全牙丝杆作吊杆，吊杆应顺直无弯、连接可靠，吊杆距主龙骨端部距离不得大于300mm，否则应增设吊杆，或将端部龙骨与基体连结。若吊杆长度超过1200mm时，应依据相应规范作加固处理。吊顶轻钢龙骨要让开灯具。
- E、重型灯具、电扇及其他重型设备严禁安装在吊顶龙骨上。

### 3、玻璃工程

- A、除图中另有特别标注外，玻璃之间的接缝的密封胶采用795半透明硅酸胶或其他经批准之密封胶，注意使用说明，接缝灌注胶后，两面敷以保护胶带，保持接缝平直。
- B、玻璃不得与玻璃槽直接接触，并应在玻璃四边垫上不同厚度的垫块，边框上的垫块应用胶粘剂固定。

面材料起化学反应。

- D、公共部分所用的玻璃除设计特别标以外均为安全玻璃。

### 4、门窗工程

1. 铝合金钢化安全玻璃推拉窗，玻璃品种、厚度：5+9A+5mm厚钢化中空安全玻璃，框、扇材质：80系列普通铝合金型材，壁厚≥1.8mm厚，颜色及式样后期选择含成品门窗制作、运输、安装、刷漆及所有配套五金等。包括门窗密封、防水、保温、填缝、门窗洞口修复等细部做法，其余按照业主需要、并满足设计及规范要求包含但不限于以上内容，具体根据设计和建设单位要求，满足设计、规范、招标技术要求等

- A、除图中有特别标识外，建筑防火门、疏散楼梯门不属于本设计范围内。
- B、门的品种、规格、开启方向及安装位置，必须符合设计要求。
- C、预埋件的数量、位置及埋设连接方法必须符合设计施工规范，铁件必须防锈，五金配件及玻璃装饰必须干净明亮。

### 5、外墙真石漆出新

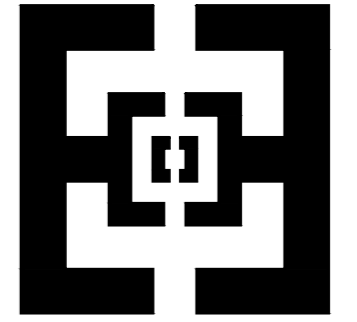
彻底铲除原有疏松、起皮、粉化的旧涂层至坚实基层。清除油污、霉斑及各类附着物。用专用抗裂砂浆或聚合物砂浆修补裂缝、孔洞。大面积空鼓需铲除后重新抹灰。外墙渗漏点需先进行防水堵漏处理。外墙及易开裂部位，建议铺设耐碱玻璃纤维网格布进行加强。外墙真石漆施工颜色及造型均保持与原来一致（出新恢复）

### 5、消音工程

原有瓷砖墙面经检查无空鼓、脱落、渗漏时予以保留；吸音墙裙采用轻钢龙骨后置安装，龙骨通过膨胀螺栓穿透瓷砖固定于结构墙体。原瓷砖如存在空鼓、松动、渗漏等缺陷，应拆除修补后方可施工。

聚酯纤维吸音垂片应为工厂成品，采用100%聚酯纤维热压成型，厚度12mm，规格1200×2400mm；吸声性能NRC≥0.80；燃烧性能等级不低于GB 8624-2012 B1级（如消防审查要求A级，则应满足A级要求）；环保性能满足E1级要求；颜色由建设单位确认；配套吊挂系统、不锈钢钢丝绳、连接件、防摆装置等均包含在综合单价内

顶棚吸声处理采用聚酯纤维吸音垂片，垂片采用100%聚酯纤维（PET）热压成型，厚度30mm，密度不小于2.3kg/m<sup>3</sup>；单片规格1200×2400mm；吸声性能NRC≥0.80；燃烧性能等级不低于GB 8624-2012 B1级（如当地消防要求A级时，应采用A级产品并提供检测报告）；环保性能满足E1级要求。垂片采用成品配套吊挂系统安装，与钢结构檩条可靠连接。



北京中帝恒成  
建筑设计有限公司

设计证书号：A111007983

#### 会 签 栏

专 业	签 字	年 月
总 图		
建 筑		
结 构		
给 排 水		
暖 通		
电 气		

盖章 SEAL

项目名称 PROJECT NAME	竹镇中心小学运动 场、体育馆及周边 等消险维修工程
----------------------	---------------------------------

子项目名称 SUB-PROJECT NAME	
---------------------------	--

图 名 SHEET TITLE	设计说明
--------------------	------

项目负责人 DESIGN CHIEF	
-----------------------	--

审 定 APPROVED BY	
--------------------	--

审 核 VERIFIED BY	
--------------------	--

校 对 CHECKED BY	
-------------------	--

专业负责人 DISCIPLINE CHIEF	
---------------------------	--

设计人 DESIGNED BY	
--------------------	--

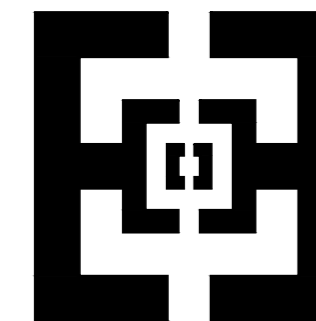
设计号 PROJECT NO.	
--------------------	--

日 期 DATE	
-------------	--

比 例 SCALE	1:100
--------------	-------

阶 段 STATUS	施工图
---------------	-----

图 号 DWG. NO.	LI-01
-----------------	-------



北京中帝恒成  
建筑设计有限公司

设计证书号: A111007983

会 签 栏

专业	签字	年月
总图		
建筑		
结构		
给排水		
暖通		
电气		

盖章 SEAL

项目名称  
PROJECT NAME

竹镇中心小学运动  
场、体育馆及周边  
等消防维修工程

子项目名称  
SUB-PROJECT NAME

图 名  
SHEET TITLE

铝合金窗示意图

项目负责人  
DESIGN CHIEF

审 定  
APPROVED BY

审 核  
VERIFIED BY

校 对  
CHECKED BY

专业负责人  
DISCIPLINE CHIEF

设计人  
DESIGNED BY

设计号  
PROJECT NO.

日期  
DATE

比 例  
SCALE

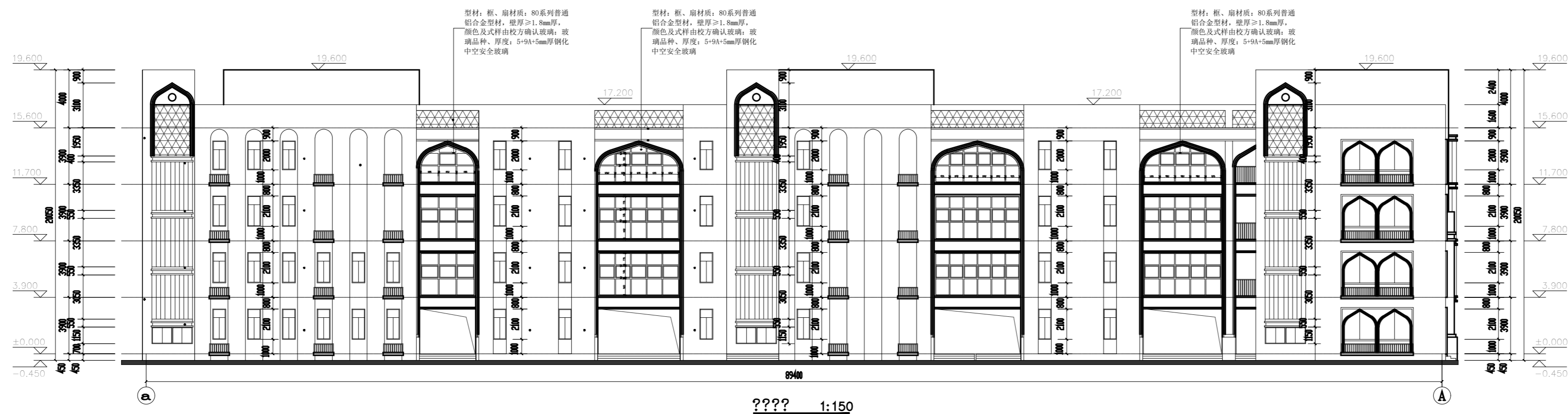
1:100

阶 段  
STATUS

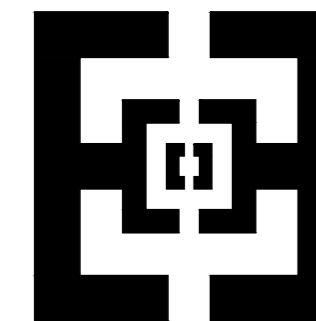
施工图

图 号  
DWG. NO.

LP-01



注: 密封胶: 三元乙丙发泡胶条, 三道密封设计  
玻璃必须安全: 严禁使用普通浮法玻璃。必须钢化夹胶玻璃。  
开启扇限位: 开启扇, 必须加装限位器, 防止学生探出身体。  
施工前需定制厂家现场测量重新深化图纸确保安全性:



北京中帝恒成  
建筑设计有限公司

设计证书号: A111007983

会 签 栏

专 业	签 字	年 月
总 图		
建 筑		
结 构		
给 排 水		
暖 通		
电 气		

盖章 SEAL

项目名称  
PROJECT NAME  
竹镇中心小学运动  
场、体育馆及周边  
等消险维修工程

子项目名称  
SUB-PROJECT NAME

图 名  
SHEET TITLE  
垃圾分类棚场地平面图

项目负责人  
DESIGN CHIEF

审 定  
APPROVED BY

审 核  
VERIFIED BY

校 对  
CHECKED BY

专业负责人  
DISCIPLINE CHIEF

设计人  
DESIGNED BY

设计号  
PROJECT NO.

日期  
DATE

比 例  
SCALE

1:100

阶 段  
STATUS

施工图

图 号  
DWG. NO.

LP-02

150厚 C25 混凝土面层, 压实抹光, 每6米设缩缝  
150厚 级配碎石垫层, 碾压密实素土夯实, 密实度 $\geq 93\%$  (清除草皮及软弱土层)

用地红线

金属围挡隔断

场地硬化  
铺设人造草皮

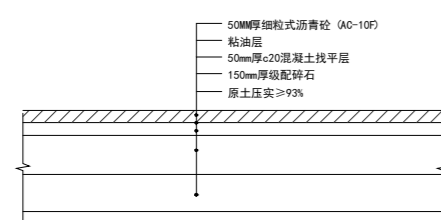
配电房

燃气表箱设置保护围挡

垃圾分类棚

预留行车坡道

新增坡道

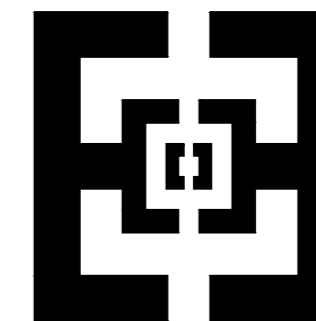


原有混凝土路面铺沥青大样图 1:10

原沥青路面延伸  
路牙延伸

4000

6300



北京中帝恒成  
建筑设计有限公司

设计证书号: A111007983

会 签 栏

专 业	签 字	年 月
总 图		
建 筑		
结 构		
给 排 水		
暖 通		
电 气		

盖章 SEAL

项目名称  
PROJECT NAME  
竹镇中心小学运动  
场、体育馆及周边  
等消险维修工程

子项目名称  
SUB-PROJECT NAME

图 名  
SHEET TITLE  
外墙出新图

项目负责人  
DESIGN CHIEF

审 定  
APPROVED BY

审 核  
VERIFIED BY

校 对  
CHECKED BY

专业负责人  
DISCIPLINE CHIEF

设计人  
DESIGNED BY

设计号  
PROJECT NO.

日期  
DATE

比 例  
SCALE

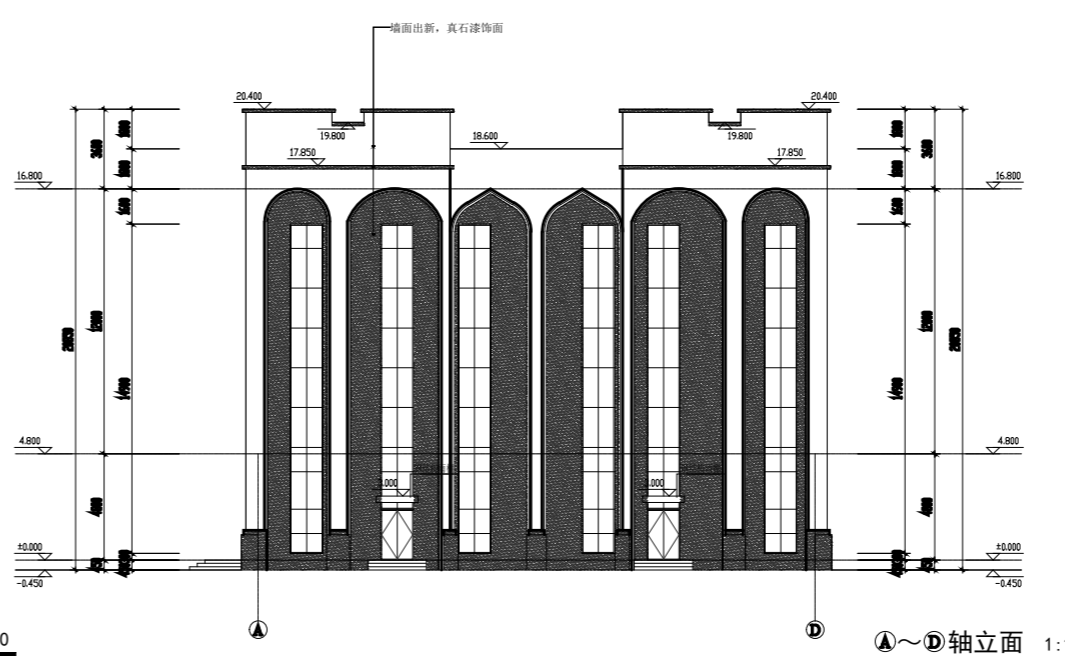
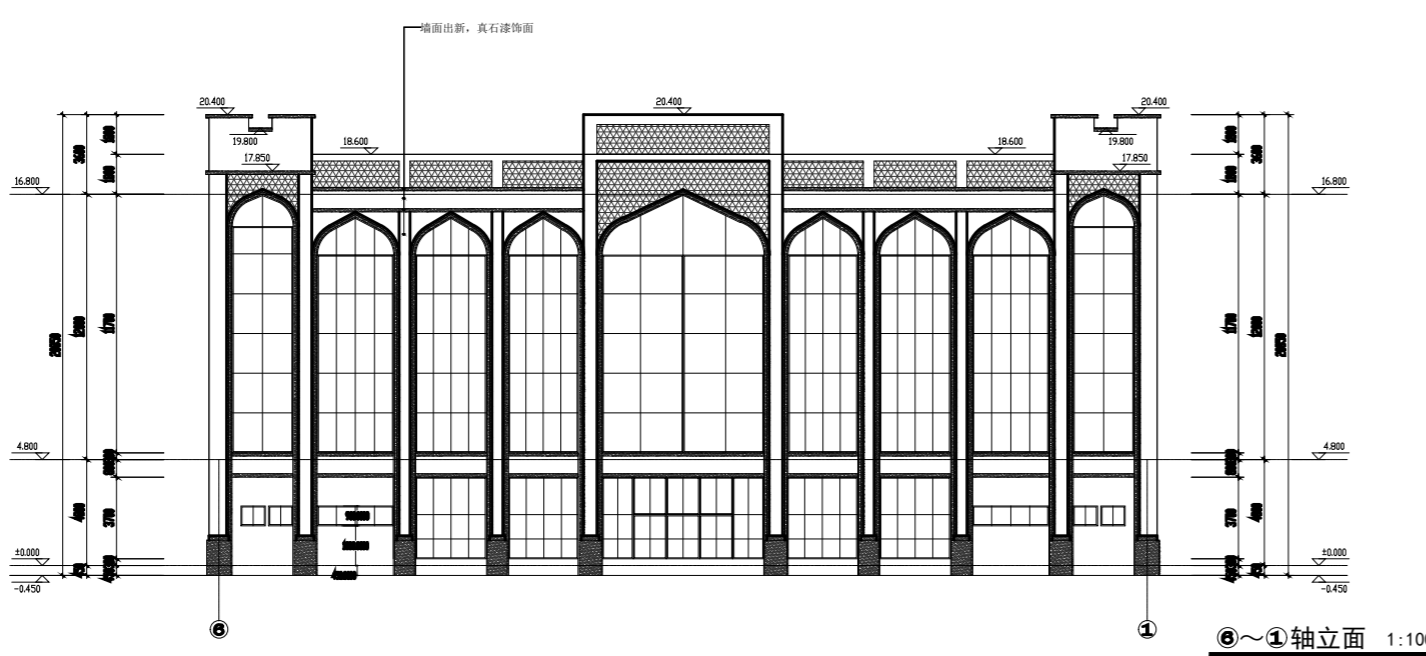
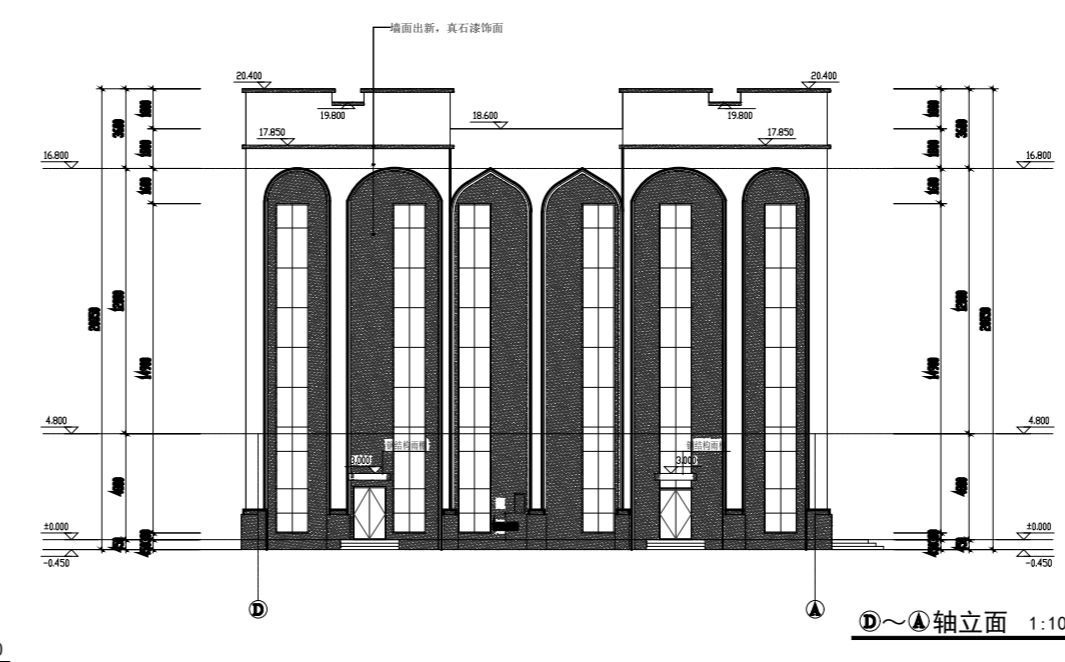
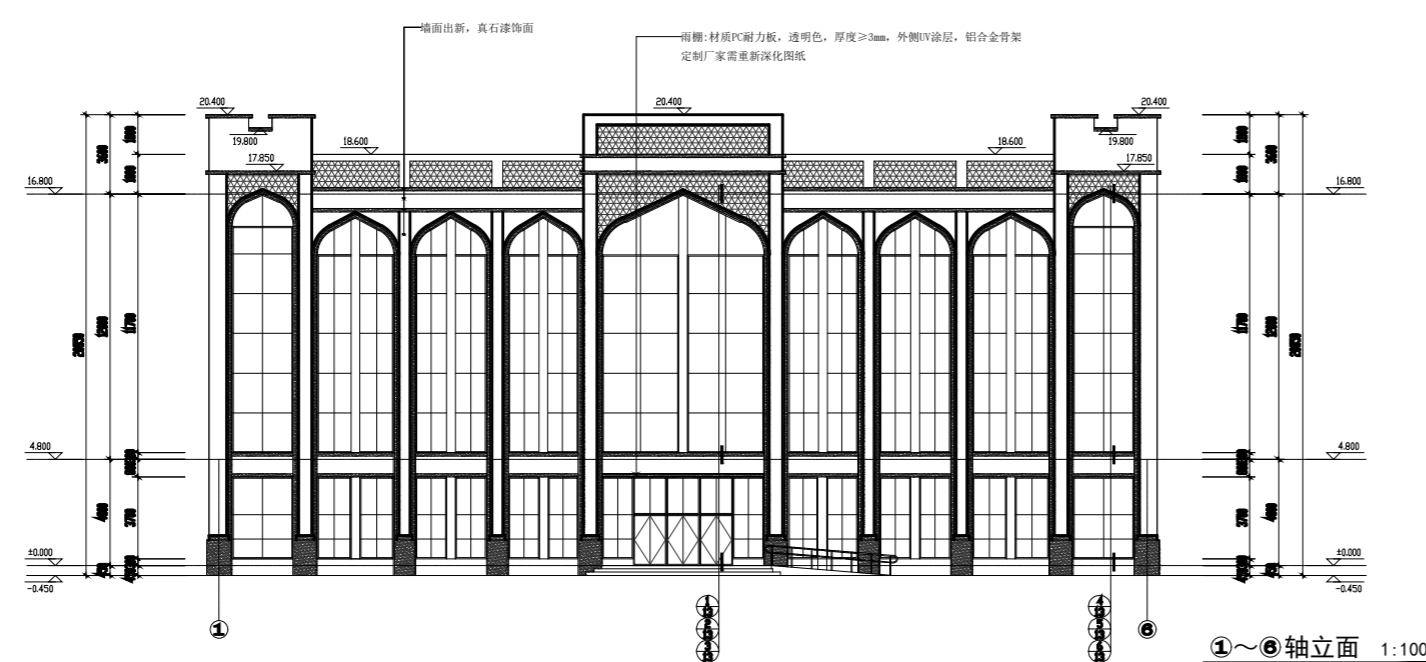
1:100

阶 段  
STATUS

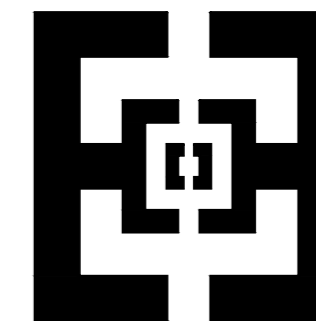
施工图

图 号  
DWG. NO.

LP-03



注: 彻底铲除原有疏松、起皮、粉化的旧涂层至坚实基层, 清除油污、霉斑及各类附着物。  
用专用抗裂砂浆或聚合物砂浆修补裂缝、孔洞, 大面积空鼓高铲除后重新抹灰。外墙渗漏点需先进行防水堵漏处理。  
外墙及易开裂部位, 建议铺设耐碱玻璃纤维网格布进行加强  
全面检查墙面, 标识空鼓、裂缝、渗漏点, 处理漏水点



北京中帝恒成  
建筑设计有限公司

设计证书号: A111007983

会 签 栏

专 业	签 字	年 月
总 图		
建 筑		
结 构		
给 排 水		
暖 通		
电 气		

盖章 SEAL

项目名称  
PROJECT NAME

竹镇中心小学运动  
场、体育馆及周边  
等消险维修工程

子项目名称  
SUB-PROJECT NAME

图 名  
SHEET TITLE

体育馆屋顶布置图

项目负责人  
DESIGN CHIEF

审 定  
APPROVED BY

审 核  
VERIFIED BY

校 对  
CHECKED BY

专业负责人  
DISCIPLINE CHIEF

设计人  
DESIGNED BY

设计号  
PROJECT NO.

日期  
DATE

比 例  
SCALE

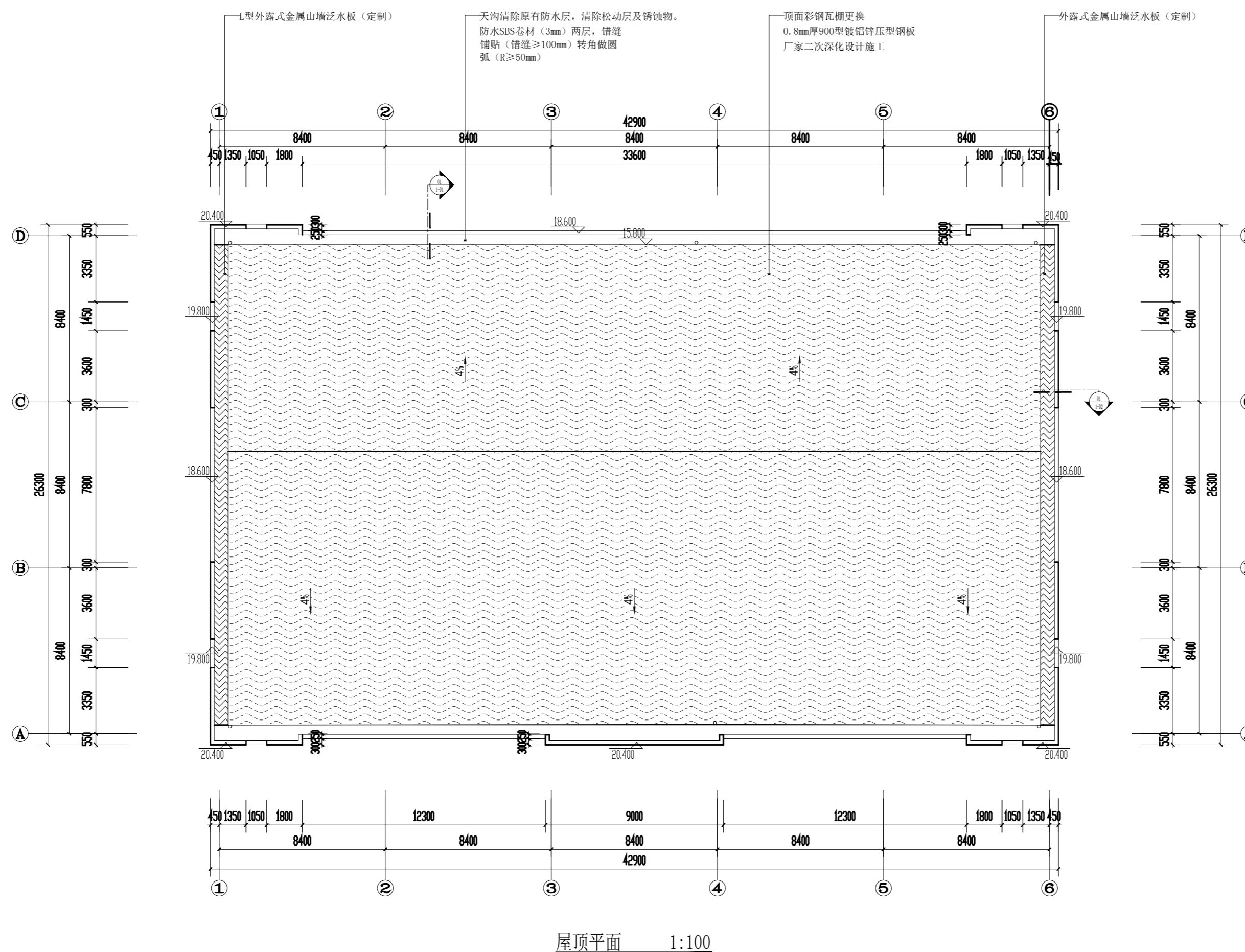
1:100

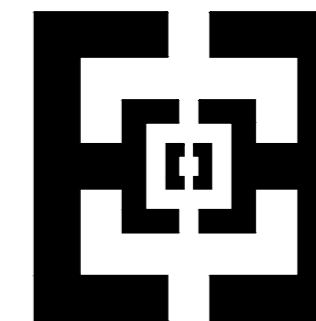
阶 段  
STATUS

施工图

图 号  
DWG. NO.

LP-04





北京中帝恒成  
建筑设计有限公司

设计证书号: A111007983

会 签 栏

专 业	签 字	年 月
总 图		
建 筑		
结 构		
给 排 水		
暖 通		
电 气		

盖章 SEAL

项目名称  
PROJECT NAME  
竹镇中心小学运动  
场、体育馆及周边  
等消险维修工程

子项目名称  
SUB-PROJECT NAME

图 名  
SHEET TITLE  
体育馆屋顶节点图

项目负责人  
DESIGN CHIEF

审 定  
APPROVED BY

审 核  
VERIFIED BY

校 对  
CHECKED BY

专业负责人  
DISCIPLINE CHIEF

设计人  
DESIGNED BY

设计号  
PROJECT NO.

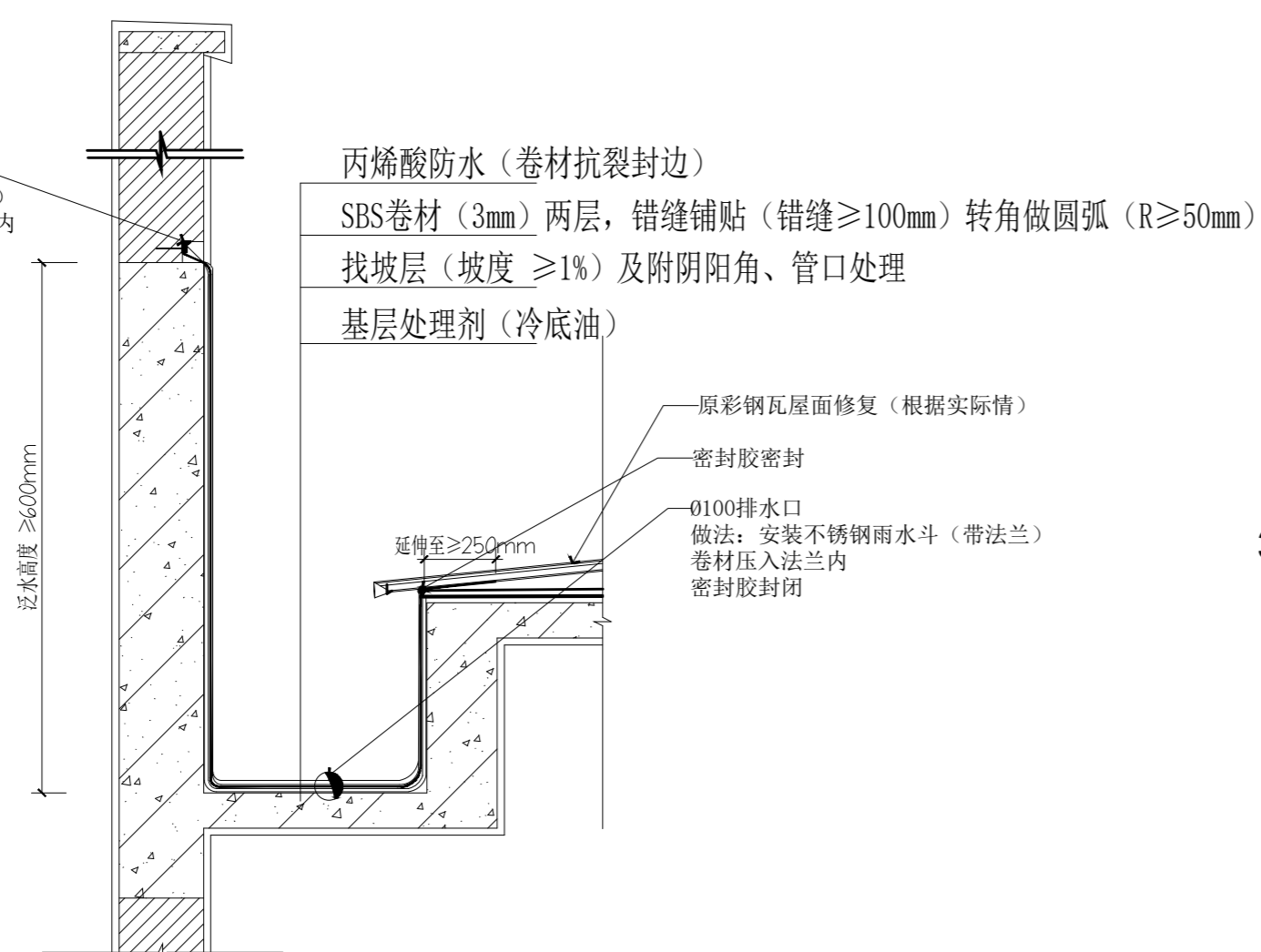
日期  
DATE

比 例  
SCALE  
1:100

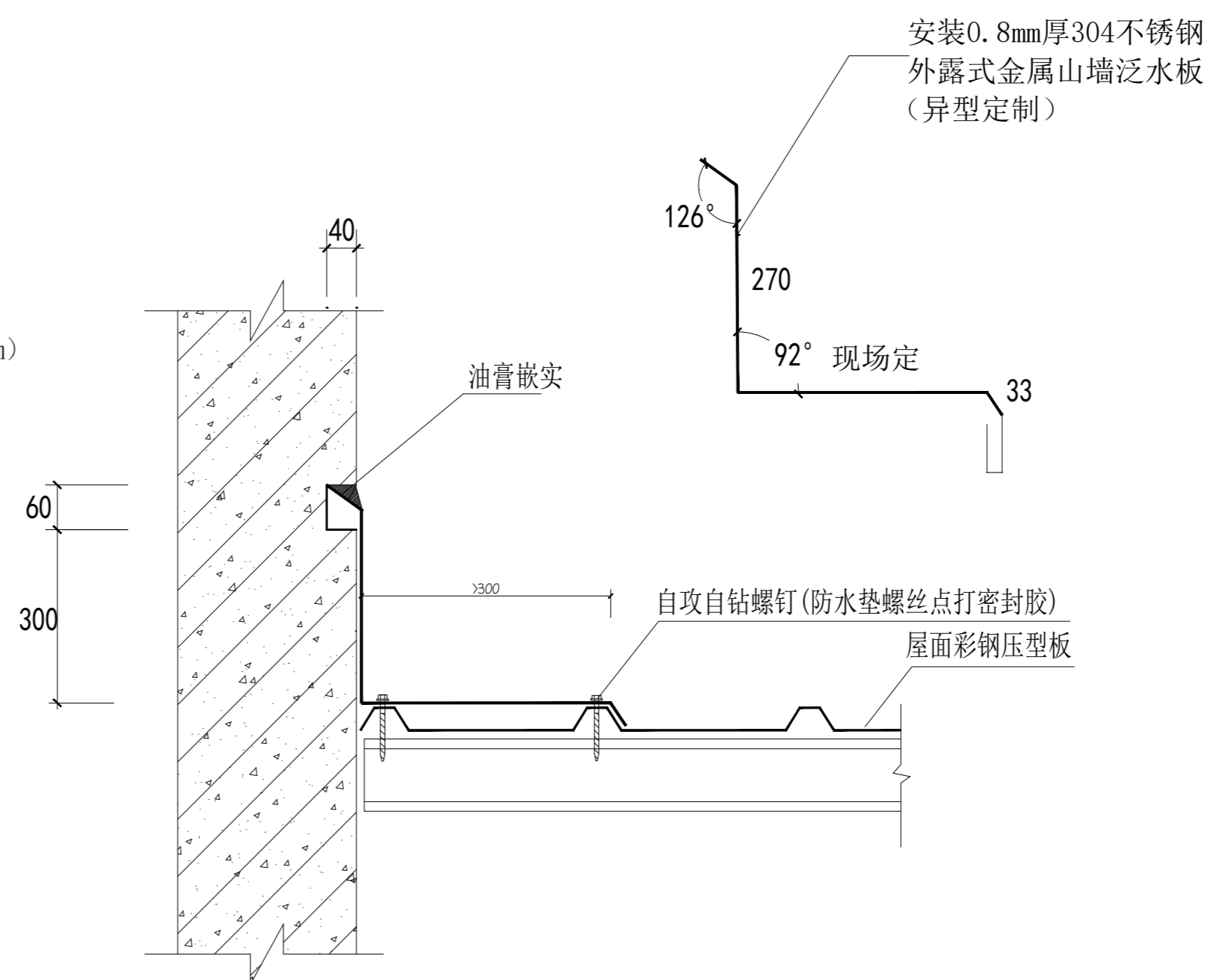
阶 段  
STATUS  
施工图

图 号  
DWG. NO.  
LP-05

女儿墙泛水  
1. 墙面开槽 (深20mm)  
2. 卷材上翻并压入槽内  
3. 用密封胶封口  
4. 安装金属压条固定

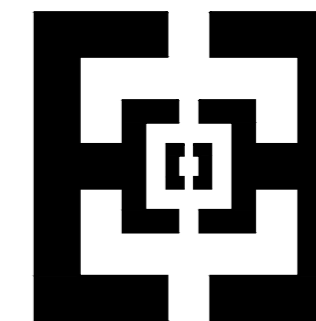


01 FIXTURE FURNISHING PLAN  
1-D1 天沟泛水节点图 SCALE 1:50



01 FIXTURE FURNISHING PLAN  
1-D2 山墙泛水节点图 SCALE 1:50





北京中帝恒成  
建筑设计有限公司

设计证书号: A111007983

会 签 栏

专 业	签 字	年 月
总 图		
建 筑		
结 构		
给 排 水		
暖 通		
电 气		

盖章 SEAL

项目名称  
PROJECT NAME  
竹镇中心小学运动  
场、体育馆及周边  
等消防维修工程

子项目名称  
SUB-PROJECT NAME

图 名  
SHEET TITLE  
体育馆墙面铺贴示意图

项目负责人  
DESIGN CHIEF

审 定  
APPROVED BY

审 核  
VERIFIED BY

校 对  
CHECKED BY

专业负责人  
DISCIPLINE CHIEF

设计人  
DESIGNED BY

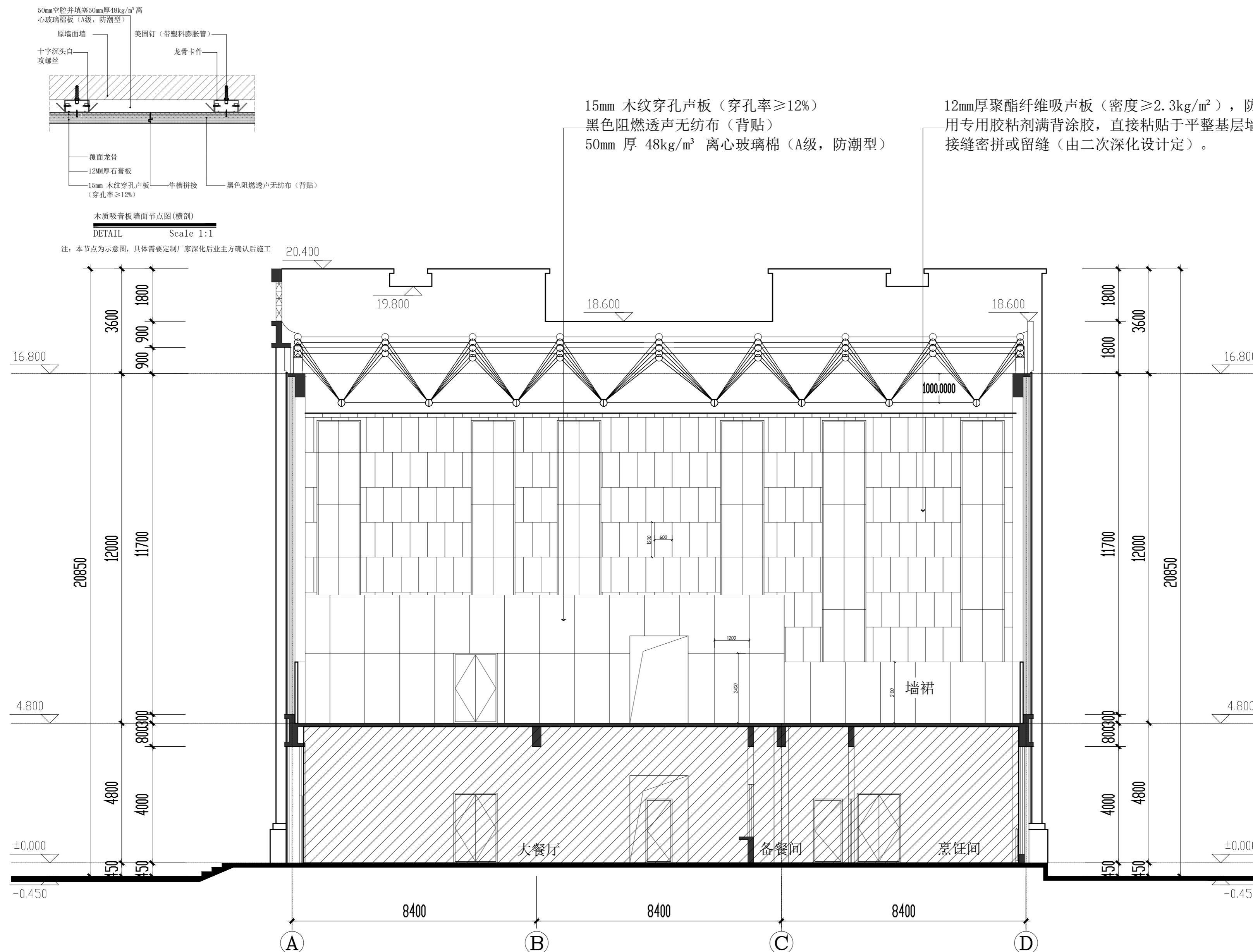
设计号  
PROJECT NO.

日期  
DATE

比 例  
SCALE  
1:100

阶 段  
STATUS  
施工图

图 号  
DWG. NO.  
LP-07



体育馆墙面铺贴示意图