

# 金融纠纷调解中心适应化修缮项目总平面图 1:500



镇江市规划勘测设计集团有限公司  
ZHENJIANG PLANNING SURVEY AND DESIGN GROUP CO., LTD

出图章:  
PERMISSION STAMP

注册章:  
LICENSE STAMP

项目负责人章:  
PROJECT LEADER STAMP

建设单位	
项目名称	金融纠纷调解中心适应化修缮项目
子项名称	
图纸名称	总平面图 (1:500)

职责	姓名	签字
批准		
项目负责人	周靖妮	
审定		
审核	黄振新	
校对	余馨	
专业负责人		
设计	周靖妮	
制图	周靖妮	

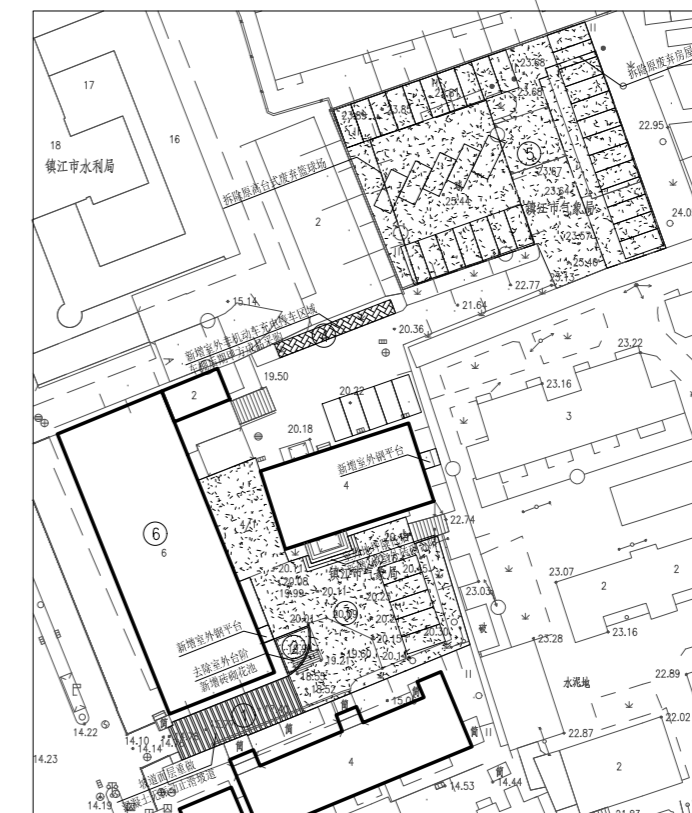
审图合格章:  
EXAMINATION STAMP

设计编号	2026-建-07	工程编号	
设计阶段	总平面图	专业	
出图日期	2026.04	图号	

本图未加盖出图专用章无效。

## 设计说明

- 设计依据
  - 甲方提供的1:500地形图。
  - 甲方提供的设计任务书。
- 二、本图采用2000国家大地坐标系, 1985国家高程基准。
- 三、本图尺寸单位未注明者均以“米”计。
- 四、本方案执行《江苏省城市规划管理技术规定》(2011年版)。
- 五、室外改造内容
  - 对入口坡道面层重新处理, 改做混凝土无震动止滑坡道。
  - 去除现状转角台阶, 新增转角砖砌花池。
  - 重新整理入口停车场地坪, 降低场地高差, 重新划定停车位, 建筑入口处根据室外地坪实际高差新增室外砖砌踏步。
  - 新增室外非机动车充电停车区域, 车棚由甲方后期成品采购。
  - 拆除现状的荒废房屋及高台式篮球场, 平整地坪, 重新规划地面机动车停车区域。
  - 屋面做防水修复。
  - 新增2处室外钢平台。
- 六、对现场做法有疑问时, 需由设计单位和建设单位商定才能进行施工。
- 七、凡本工程说明及图纸未详尽处, 均按国家有关规程, 规范和工程建设标准强制性条文执行。



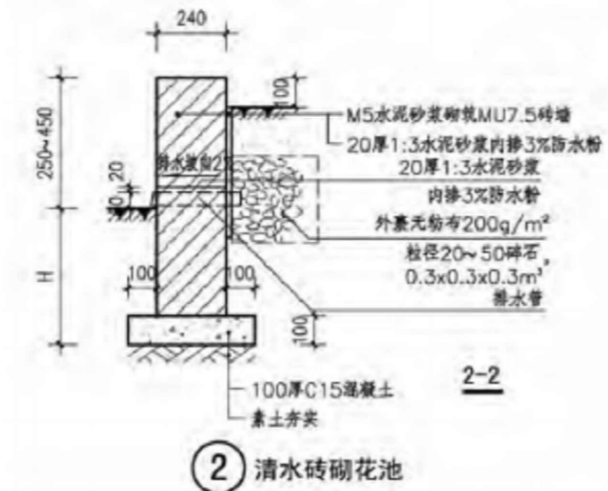
改造区域示意图



### 室外砖砌踏步做法:

1. 地砖面层, 水泥砂浆勾缝 (地砖样式参照现状台阶的地砖面层);
2. 20厚水泥砂浆结合层, 表面撒素水泥面;
3. 界面剂1道;
4. MU10以上烧结普通砖;
5. 18cm碎石灌M2.5水泥砂浆土基压实, 压实度 $\geq 93\%$ 。

### 新增花池做法: 参照图集15J012-1-H1中清水砖砌花池做法。



### 屋面防水修复做法:

1. 20厚1:3水泥砂浆保护层;
2. 1.5厚CPS-CL反应粘结型高分子膜基湿铺防水卷材2道;
3. 20厚1:3水泥砂浆找平层;
4. 清理基层。