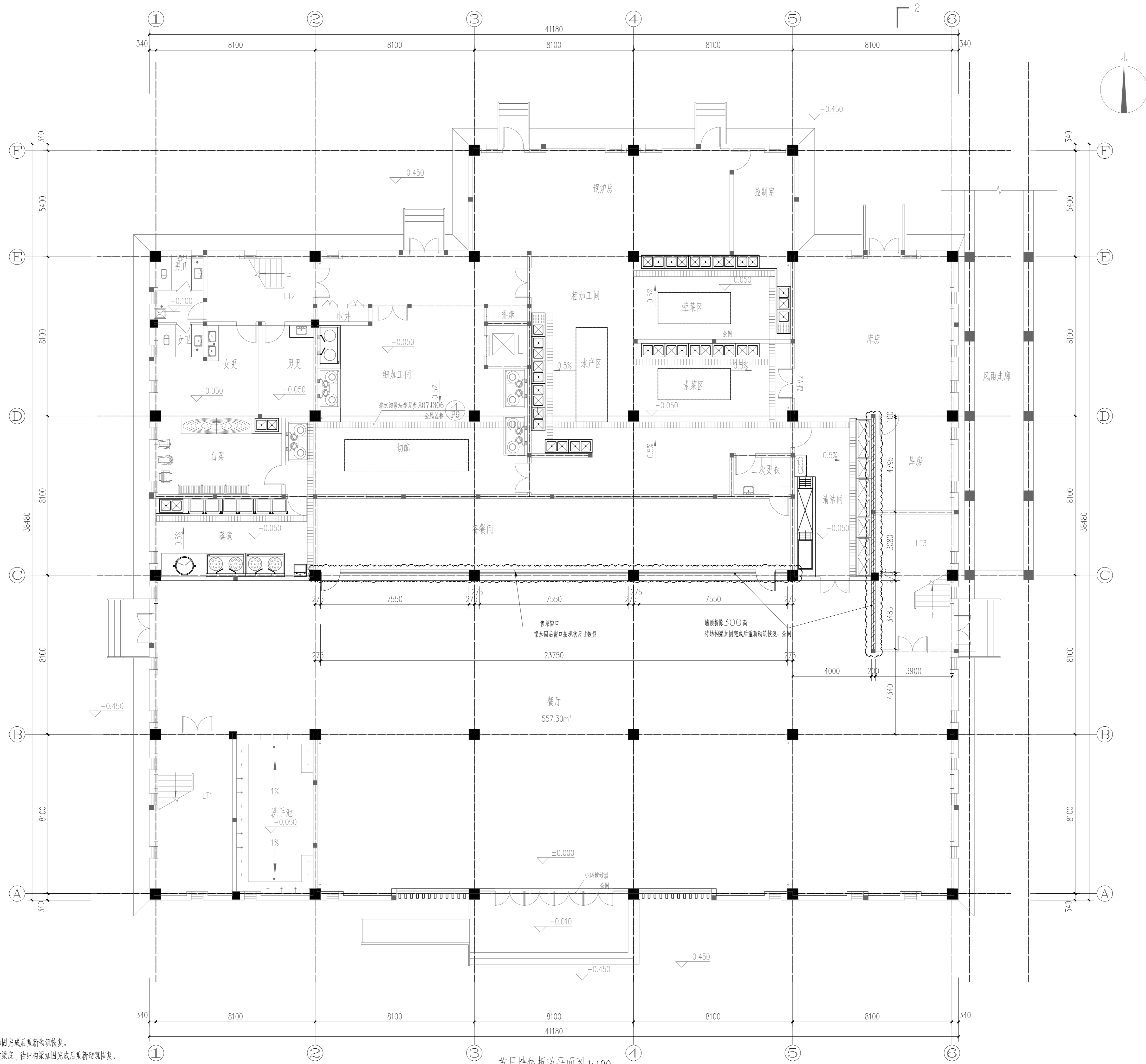


多贝建筑设计(西安)有限公司

说明
* 本图纸的版权, 属多贝建筑设计(西安)有限公司所有, 不得用于本工程以外范围。
* 本图纸需手续齐全方可用于施工。

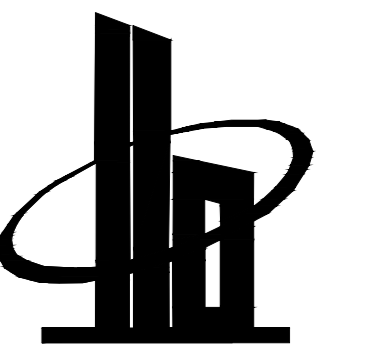


首层墙体拆改平面图 1:100

说明: 1、图中 圈注范围墙体顶部拆除300高, 待结构加固完成后重新砌筑恢复。
2、加固梁垂直穿过的墙体处开洞600x400予以施工, 洞顶贴梁底, 待结构加固完成后重新砌筑恢复。
注意: 拆除范围为本次结构加固涉及的所有梁下填充墙体, 拆除施工采用人工静力拆除方式, 禁止大锤猛砸、暴力拆解, 避免震动损伤保留梁体、楼板、柱体等主体结构构件。
拆除过程中需做好成品保护, 对周边保留墙面、门窗、管线、装饰面层进行遮挡防护。
拆除产生的建筑垃圾及时分类清运出场, 保持作业面整洁。

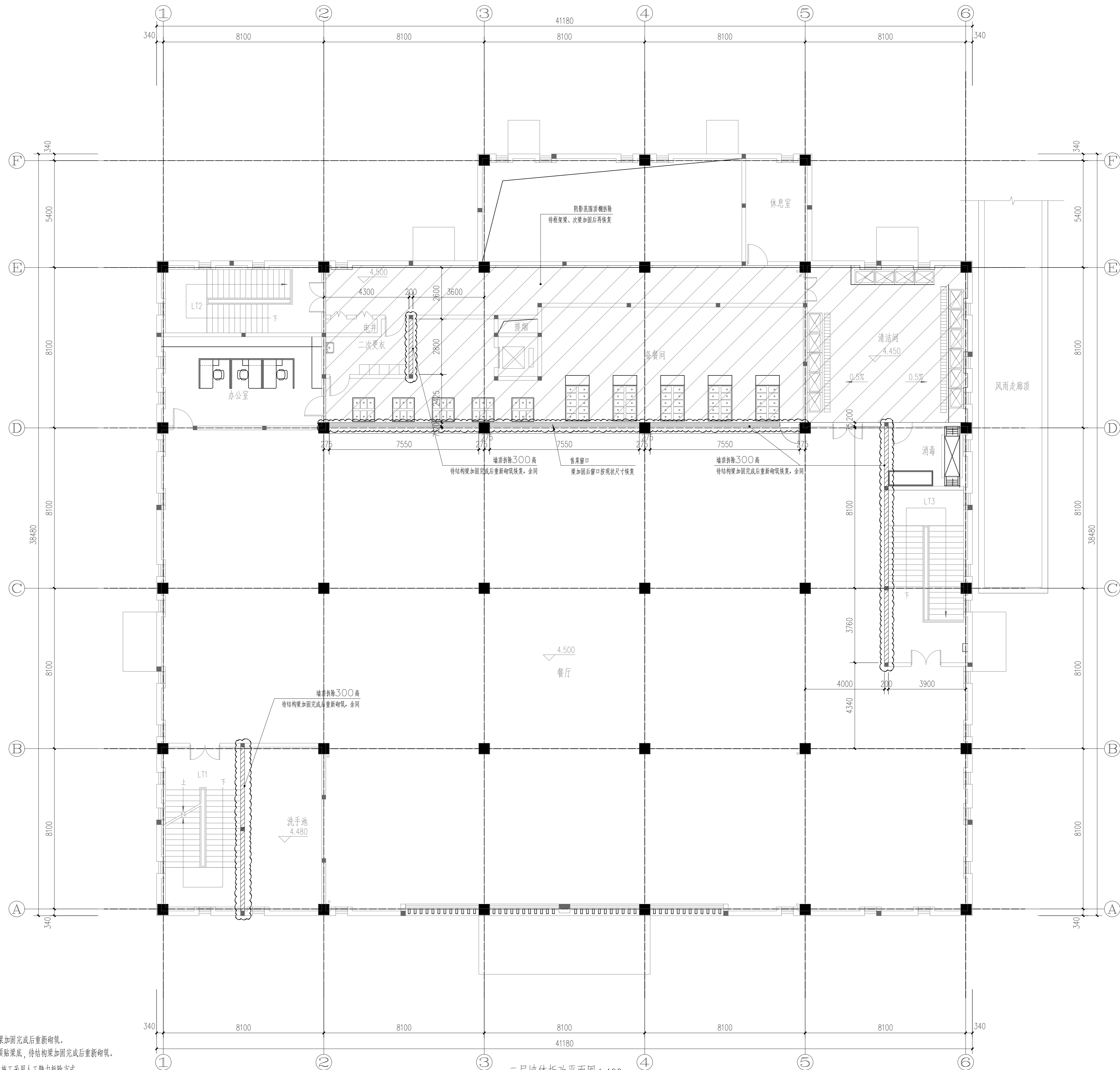
主要拆改部位:
1、2~6轴交C~D轴处局部墙体拆除, 待框架梁、次梁加固后再用蒸压加气混凝土砌块砌筑恢复。
2、整体地面层构造拆除重做。

建设单位			
南京市金陵中学龙湖分校			
项目名称			
南京市金陵中学龙湖分校和科利华棠城分校食堂改造工程			
子项名称			
图纸名称			
首层墙体拆改平面图			
工程号 Pjt. No.	09-26-JS-XJ-03	图号 Dwg. No.	JS-02
专业 Dept.	建筑	阶段 Stage	施工图
比例 Scale		日期 Date	2026. 05
签署			
项目负责人 Item. Prin	宋赢	宋赢	宋赢
专业负责人 Chief	宋赢	宋赢	宋赢
审定 Approved	李攀	李攀	李攀
审核 Examined	江学文	江学文	江学文
校对 Checked	宋赢	宋赢	宋赢
设计 Designed	陈愿琴	陈愿琴	陈愿琴



多贝建筑设计(西安)有限公司

说明
* 本图纸的版权, 属多贝建筑设计(西安)有限公司所有, 不得用于本工程以外范围。
* 本图纸需手续齐全方可用于施工。



建设单位

南京市金陵中学龙湖分校

项目名称

南京市金陵中学龙湖分校和科利华棠城分校
食堂改造工程

子项名称

图纸名称

二层墙体拆改平面图

工程号 Pjt. No. 09-26-JS-XJ-03 图号 Dwg. No. JS-03

专业 建筑 阶段 施工图

比例 Scale 日期 Date 2026. 05

签署

项目负责人 Item Prin 宋赢 宋赢

专业负责人 Chief 宋赢 宋赢

审定 Approved 李攀 李攀

审核 Examined 江学文 江学文

校对 Checked 宋赢 宋赢

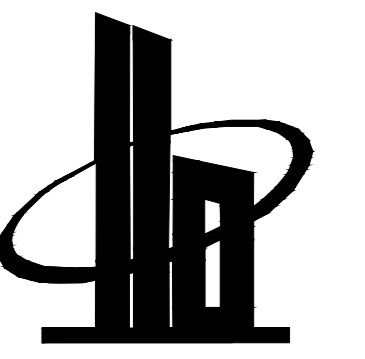
设计 Designed 陈愿琴 陈愿琴

日期	
姓名	
专业	给排水
专业	暖通
专业	电气
日期	
姓名	
专业	方案
专业	建筑
专业	结构

说明: 1、图中 圈注范围墙体顶部拆除300高, 待结构梁加固完成后重新砌筑。
2、加固梁垂直穿过的墙体处开洞600x400予以施工, 洞顶贴梁底, 待结构梁加固完成后重新砌筑。
注意: 拆除范围为本次结构加固涉及的所有梁下填充墙体, 拆除施工采用人工静力拆除方式, 禁止大锤猛砸、暴力拆解, 避免震动损伤保留梁体、楼板、柱体等主体结构构件。
拆除过程中需做好成品保护, 对周边保留墙面、门窗、管线、装饰面层进行遮挡防护。
拆除产生的建筑垃圾及时分类清运出场, 保持作业面整洁。

主要拆改部位:
1、1~6轴交A~E轴处局部墙体拆除, 待框架梁、次梁加固后再用蒸压加气混凝土砌块砌筑恢复。
2、2~6轴交D~E轴范围内墙体拆除, 待框架梁、次梁加固后再恢复, 图示 范围。
3、1~6轴交A~D轴范围内餐厅地面拆除恢复。

二层墙体拆改平面图 1:100



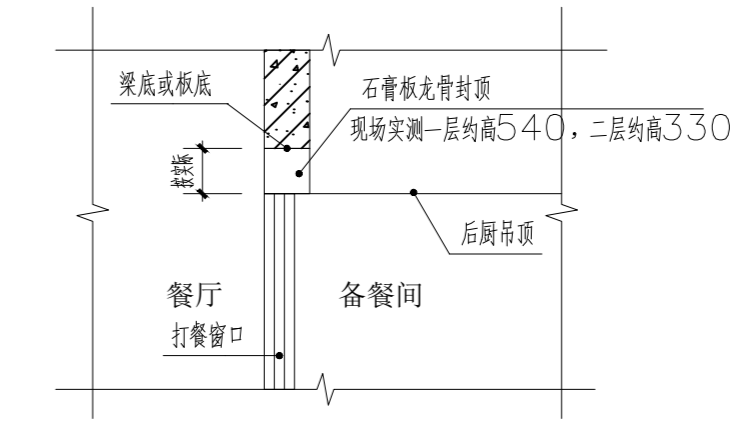
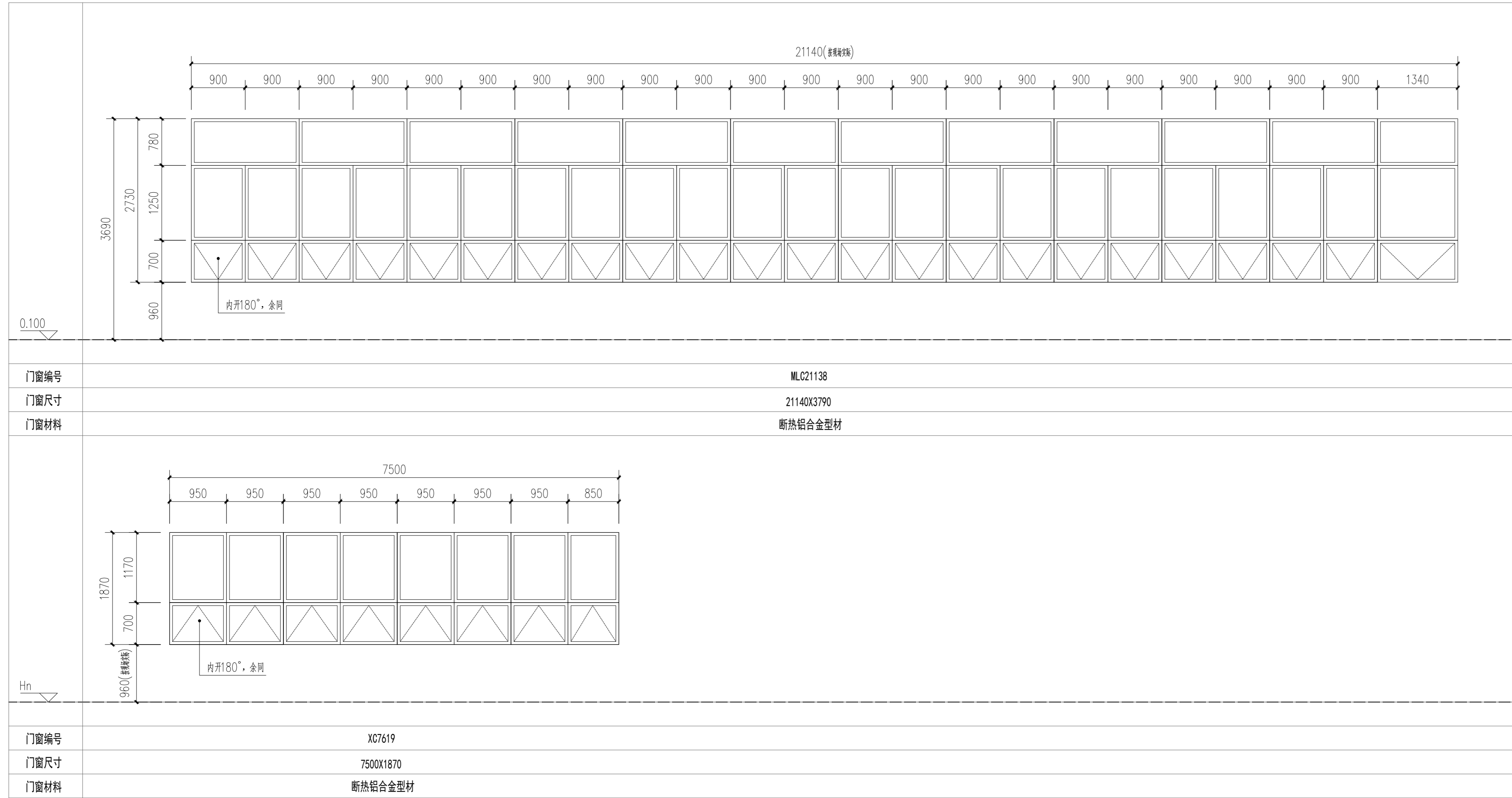
多贝建筑设计（西安）有限公司

说明
* 本图纸的版权, 属多贝建筑设计（西安）有限公司所有, 不得用于本工程以外范围。
* 本图纸需手续齐全方可用于施工。

门窗表

类型	序号	门窗编号	型材类型	玻璃构造	门窗洞口尺寸 (BXH) (mm)	樞数			备注
						1F	2F	合计	
普通门窗	1	MLC21138	断桥铝合金型材	6mm+12A空气层+6mm双层钢化中空玻璃	21140X3790	1		1	
	2	XG7619	断桥铝合金型材	6mm+12A空气层+6mm双层钢化中空玻璃	7500X1870		3	3	

门窗详图



打餐窗口与梁交接处吊顶示意图 1:50

门窗说明

一、设计依据

1. 《建筑玻璃应用技术规程》 JGJ113

2. 其他相关标准;

二、门窗安全防护要求

1. 安全玻璃选用详见下表:

玻璃品种	公称厚度 (mm)	最大许用面积 (m²)	玻璃品种	公称厚度 (mm)	最大许用面积 (m²)		
钢化玻璃	5	2.0	夹层玻璃	6.38	6.76		
	6	3.0		7.52	3.0		
	8	4.0		8.38	8.76	5.0	
	10	5.0		10.38	10.76	7.0	
	12	6.0		12.38	12.76	3.52	8.0

三、其他

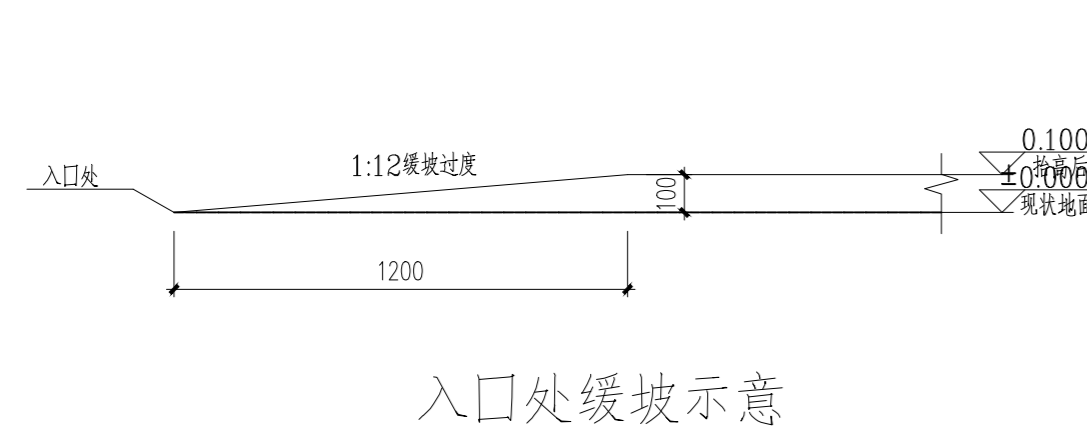
1. 本工程门窗尺寸仅表示洞口尺寸, 安装尺寸应扣除灰缝外保温厚度尺寸。

2. 本工程门窗的颜色, 框料及玻璃规格应由业主要托相应资质的承包方根据使用要求选型确定, 有关材料技术要求及安全防护应符合相应的国家技术标准。

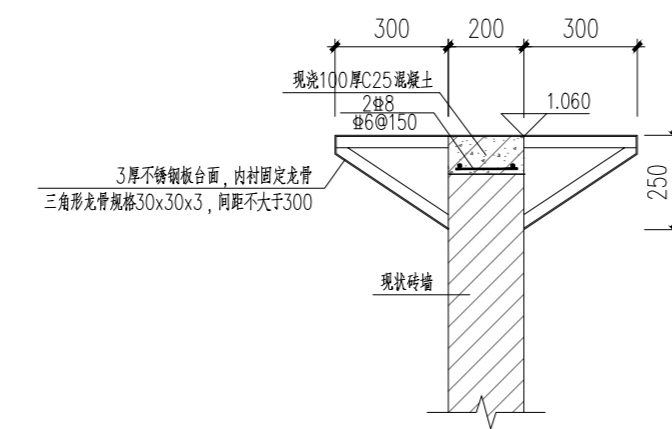
3. 本工程门窗数量具体以实际洞口数量为准, 门窗大样仅为示意, 最终以门窗厂家按照国家标准二次设计为准, 门窗应由专业厂家按现场实测洞口尺寸设计制作安装。

4. 安装在易于受到人体或物体碰撞部位的建筑玻璃, 应采取保护措施, 保护措施应视易发生碰撞的建筑玻璃所处的具体部位不同, 分别采取警示 (在视线高度设醒目标志)。

5. 窗框顶部需与主体结构可靠连接, 局部窗框柱应延伸至结构梁底或板底固定, 具体由厂家深化。



入口处缓坡示意



一层窗口台面改造做法

建设单位

南京市金陵中学龙湖分校

项目名称

南京市金陵中学龙湖分校和科利华棠城分校
食堂改造工程

子项名称

图纸名称

门窗表、门窗详图

工程号 Pjt. No. 09-26-JS-XJ-03

图号 Dwg. No.

专业 建筑

阶段 施工图

比例 Scale

日期 Date 2026. 05

签署

项目负责人 Item. Prin 宋赢 宋赢

专业负责人 Chief 宋赢 宋赢

审定 Approved 李攀 李攀

审核 Examined 江学文 江学文

校对 Checked 宋赢 宋赢

设计 Designed 陈愿琴 陈愿琴