

建筑设计说明

1 设计依据:

1.1 建设单位认可的单体建筑方案;本次设计属施工图阶段,及平面附件建设单位提供

规划部门提供的红线图及规划设计要点后另行补充。

1.2 现行的国家有关建筑设计规范、规程和规定:

《公共建筑节能》02J915;

《房屋建筑制图统一标准》GB/T50001;

《建筑抗震设计规范》GB50011-2010;

《民用建筑设计通则》GB50352-2005;

《建筑幕墙设计规范》GB50037-96;

《工程建设标准强制性条文》工支建筑部分;

2 项目概况:

2.1 本工程为会所,坐落于云浮云港新城建设。

建设单位:云浮云港新城建设局;

2.2 工程现状占地面积73平方米,建筑面积73平方米;

2.3 建筑的最大等级分类为二类,建筑层数为1层,建筑高度4.2m;

2.4 建筑结构形式为框架结构,建筑结构的类型为三类,使用年限为50年。

具体构造详图及详图标高、层、板、柱工程均另见详图。

3 设计标准:

3.1 本工程±0.000相当于室外设计地面高10.30m,室内外高差0.30m;

3.2 各层标注标高为建筑标高,屋面标高为结构面标高;

3.3 本工程标高以m为单位,其它尺寸以mm为单位。

4 墙体工程:

4.1 墙体的基础部分另见详图;

4.2 ±0.000以上外墙墙体采用混凝土有保温层240厚;

4.3 墙体防潮层做法参见图集J01-2005-1/11,位于室内地坪下约-0.060处做20mm厚

1:2水泥砂浆内加3~5%防水剂的墙体防潮层,室内地坪变化处防潮层应重叠,并在高低差

处上一侧墙体加20厚1:2水泥砂浆防潮层,如埋土侧为室外,还应加15厚聚氨酯防水涂料;

4.4 预留洞的封堵,均按预留洞封堵设备完成完毕后,用C15细石混凝土填实。

5 屋面工程:

5.1 本工程的屋面防水等级为Ⅱ级,使用:厚SBS防水卷材,防水层合理使用年限为15年;

5.2 平屋面防水做法参见图集J03-2006-W10/9,坡屋面防水做法参见图集J10-2003-27/10。

5.3 屋面防水层找平层采用细石混凝土,屋面防水和卷材防水参见图集J03-2006-3/55

雨水管采用ø100PVC塑料雨水管。

6 门窗工程:

6.1 门窗玻璃的选用应遵照《建筑玻璃应用技术规程》JGJ113和《建筑安全玻璃管理规定》及按

现行[2003]2116号及地方主管部门的有关规范;

6.2 门窗表中门窗尺寸均表示洞口尺寸,门窗详图中所示门窗仅表示立面轮廓形式及分格尺寸,门

窗加工尺寸应按安装修面厚度由承包商予以调整,其构造及设计,详细构造及原理详图等均由

厂家提供,门窗施工前,必须仔细核对门窗尺寸及其数量,准确无误后方可施工及订购;

6.3 PVC塑钢门窗采用0系列,型材壁厚材料物理厚度应≥1.2mm,型材门窗型材为白色;

7 外装修工程:

7.1 外墙为外墙乳胶漆饰面,色彩另见详图;

8 内装修工程:

8.1 内装修工程执行《建筑内装饰装修设计耐久规范》GB50222;

8.2 内墙饰面做法参见图集05J909-LD16-NO31-内墙16A(全瓷墙砖);

8.3 内墙干挂饰面做法参见图集J01-2005-6/8。

8.4 内墙墙体抹灰层采用20mm厚1:2水泥砂浆内加3~5%防水剂,内墙饰面白色釉面墙砖,

做法参见图集J01-2005-20/7。

9 楼地面工程:

9.1 地面工程执行《建筑地面设计规范》GB 50037;

9.2 楼地面铺设地砖做法参见图集J01-2005-13/2及9/3;

9.3 凡设有楼地面时应做防水层,图中未注明整个房间做法者,均在楼地面1m内用1:2水泥

砂浆厚5%防水剂(2%坡度按向地漏,卫生间楼面应低于相邻房间30mm;

9.4 卫生间四周除门洞外做120mm高C20混凝土翻边,与楼板一同浇筑。

9.5 留洞的封堵:待设备管线安装完毕后,用C20细石混凝土封堵密实。

10 油漆涂料工程:

10.1 室内油漆均采用环保型产品,油漆涂料必须遵照《民用建筑工程室内环境污染控制规范》进行;

10.2 所有外金属构件先进行除锈处理后,刷防锈漆一遍,再涂表面漆;

10.3 室内外各种幕墙玻璃的油漆为氟碳漆,施工后应视同室内外部位相同颜色的调和漆,做法参

见图集J01-2005-23/9;

10.4 预埋木块及预埋铁件的木基层均做防腐处理,预埋铁件均做防腐处理。

10.5 混凝土、板、柱使用混凝土保护层,使混凝土的耐久年限达到1.5小时,板的耐久年限达

到1小时,柱的耐久年限达到2.5小时,防火涂料的施工应由资质的专业人员进行。

防火涂料必须具有国家检测机构出具的防火检测报告及理化性能检测报告。

防火涂料必须具有防火监督部门颁发的生产许可证和生产厂家的产品合格证。

11 室外工程:

11.1 室外散水为混凝土散水,做法参见图集J01-2005-1/12;

11.2 室外防辐射台做法参见图集J01-2005-5/11。

12 施工注意事项:

12.1 凡属进行二次设计、需改变使用要求的部分,必须经原设计单位各专业设计人同意方可实施;

12.2 图中所示用标准图中有对结构工程的预埋件、预留洞、加筋、平台制杆、门窗、建筑配件

等,本图所标注的各种预埋与预埋件应与各工种密切配合,确认无误方可施工;

12.3 本施工图中已完设计不得擅自更改,如有改动须经设计人员书面认可;

12.4 施工中应严格执行国家各项施工及质量验收规范,图纸未尽事宜应按国家相关规范、条例执行。

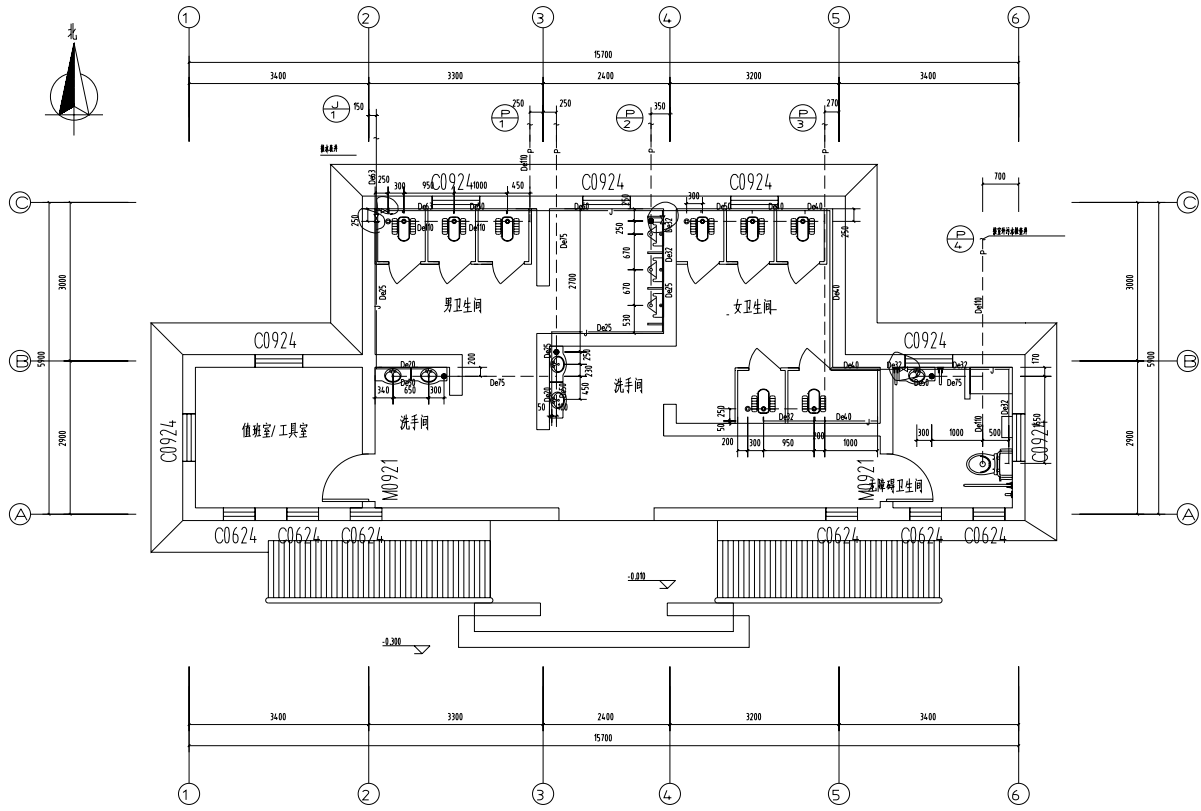
12.5 图纸施工前须经建设单位工艺人员确认无误后方可施工。

门窗表

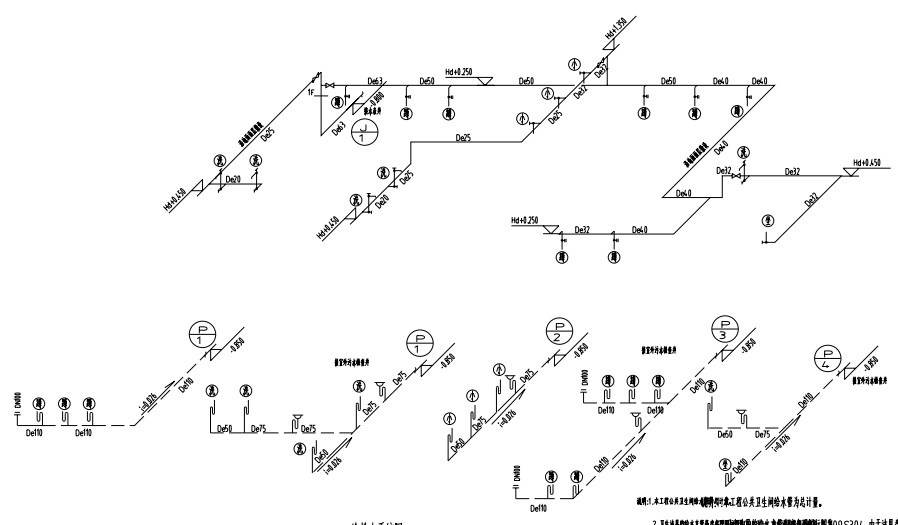
类型	设计编号	洞口尺寸(mm)	数量	图集名称	页次	选用序号	备注
门	M0921	900×2100	2				平开夹木门,甲方自理
窗	C0624	600×2400	6	J30-2008			塑钢排柱窗
	C0924	900×2400	5	J30-2008			塑钢排柱窗

备注: 所有窗的气密性不宜低于4级,水密性不低于3级,抗风性能不低于4级。门窗采用0系列型材。

型材应符合结构安全及变形性能,窗玻璃厚度≥5mm,门玻璃≥0.5M,窗玻璃≥1.5M,应采用安全玻璃。



卫生间给排水平面图 1:50



给排水系统图 1:50

- 说明: 本工程卫生间洁具均由甲方提供, 洁具品牌及规格由甲方确定, 洁具品牌及规格由甲方提供, 洁具品牌及规格由甲方提供。
- ① 洗脸盆 洗 洗脸盆
 - ② 坐便器 坐 坐便器
 - ③ 小便器 尿 小便器
 - ④ 小便器 小 小便器
 - ⑤ 蹲式大便器 蹲 蹲式大便器

说明

- 本工程名称为东大街厕所, 层数1层, 室内外高差为0.3m. 本工程公共卫生间污水排至室外4号化粪池, 给水接自市政给水管。
- 设计依据:
 1. 本工程依据《建筑给水排水设计规范》(GB50015-2003)(2009版)
 2. 《建筑设计防火规范》(GB50016-2014)
 3. 《建筑给水排水及采暖工程施工质量验收规范》(GB50242-2002)
 4. 本专业现行的国家及地方标准、规范和规程。
- 生活给水系统选用PP-R(聚丙烯)热熔粘接。污水排水管采用UPVC排水管, 承插连接。
- 卫生洁具
 1. 本工程所有卫生洁具均采用陶瓷制品, 公共洗手盆均选用感应式开关, 离开使用状态后, 感应式水龙头应在2s内自动止水, 非正常使用状态下不应自动断水。
 2. 卫生洁具给水及排水配件均采用与卫生洁具配套的节水型。不得使用一次冲水量大于4.5L的蹲便器。
 3. 小便器采用感应式冲洗小便器, 小便器冲洗时间应不大于10s。
 4. 本工程所有洁具应符合节水器具通用技术条件(CJ164-2002)。
- 管道敷设、阀门及附件
 1. 所有卫生洁具均应采用节水型, 节水器具应符合节水器具通用技术条件(CJ164-2002)。
 2. 所有卫生洁具均应采用节水型, 节水器具应符合节水器具通用技术条件(CJ164-2002)。
 3. 所有卫生洁具均应采用节水型, 节水器具应符合节水器具通用技术条件(CJ164-2002)。
 4. 所有卫生洁具均应采用节水型, 节水器具应符合节水器具通用技术条件(CJ164-2002)。
 5. 所有卫生洁具均应采用节水型, 节水器具应符合节水器具通用技术条件(CJ164-2002)。
 6. 所有卫生洁具均应采用节水型, 节水器具应符合节水器具通用技术条件(CJ164-2002)。
- 管道冲洗、试压及防腐
 1. 给水管道在系统运行前须用水冲洗和消毒, 要求以不小于1.5M/S的流速进行冲洗, 并符合《建筑给水排水及采暖工程施工质量验收规范》(GB50242-2002)中2.3.3条的规定。
 2. 排水管道冲洗以管道通畅为原则, 应符合《建筑给水排水及采暖工程施工质量验收规范》(GB50242-2002)中2.3.4条的规定。
 3. 排水管道冲洗以管道通畅为原则, 应符合《建筑给水排水及采暖工程施工质量验收规范》(GB50242-2002)中2.3.4条的规定。
 4. 排水管道冲洗以管道通畅为原则, 应符合《建筑给水排水及采暖工程施工质量验收规范》(GB50242-2002)中2.3.4条的规定。
 5. 排水管道冲洗以管道通畅为原则, 应符合《建筑给水排水及采暖工程施工质量验收规范》(GB50242-2002)中2.3.4条的规定。
 6. 排水管道冲洗以管道通畅为原则, 应符合《建筑给水排水及采暖工程施工质量验收规范》(GB50242-2002)中2.3.4条的规定。

主要参考图集

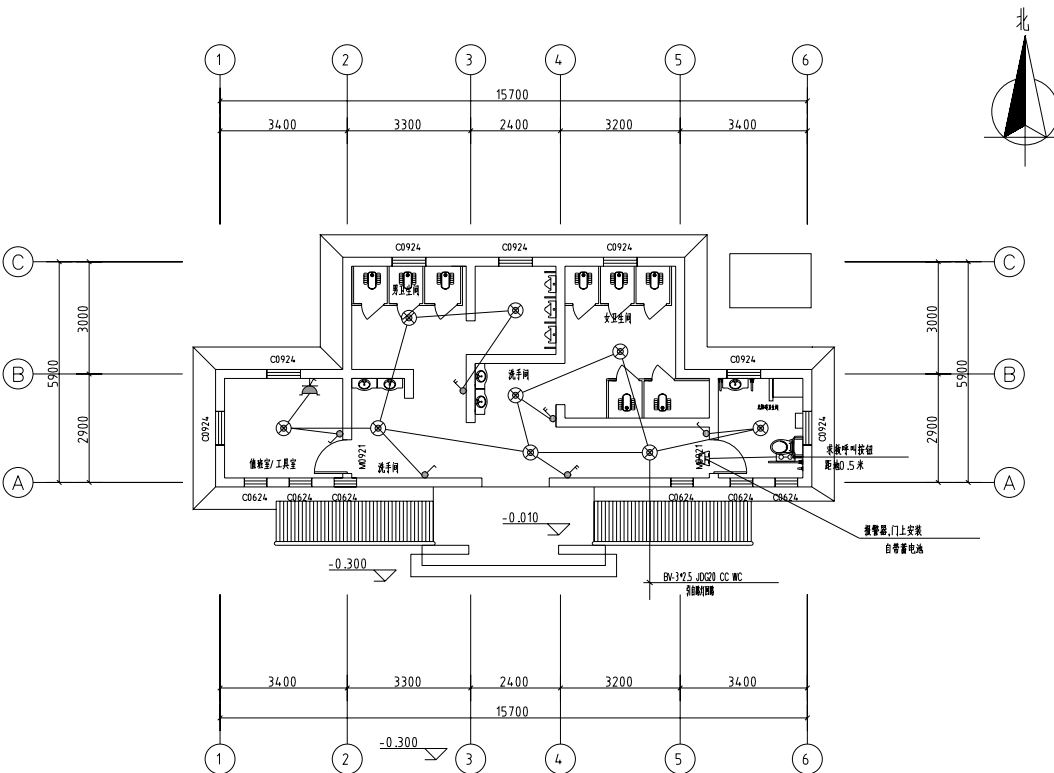
管道和设备保温、防结露及电伴热	03S4-01
室内管道支架及吊架	03S4-02
建筑排水设备附件选用图集	04-S301
防水套管	02S4-04
钢制管件	02S4-03
卫生设备安装	09S304

图例

— J —	室内生活给水管道	i=0.026	坡度与坡向
- - - P - - -	排水管道	▽	地漏
JL PL	给水、排水立管标识	—	标高
— X —	阀门	⊙	清扫口
⊕ ⊖	进/出户管标识	∩	S形存水弯

主要设备材料表

序号	名称	规格 型号	单位	数量	备注
1	台式洗脸盆		套	4	国标09S304
2	自闭式冲洗阀蹲式大便器		套	8	国标09S304
3	感应式冲洗阀壁挂式小便器		具	3	国标09S304
4	坐式大便器		套	1	国标09S304



一层照明平面图 1:100

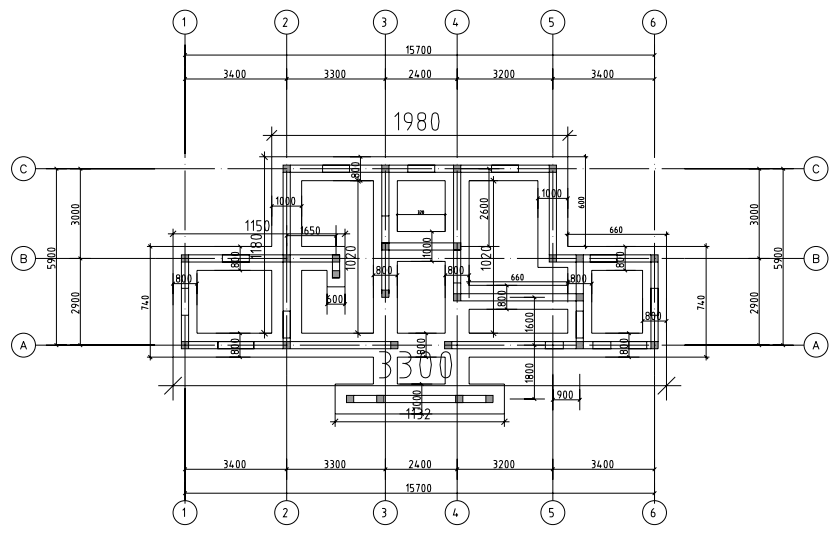
电气设计说明

- 一、设计依据:
- 设计依据: 甲方提供的设计任务书;
 - 甲方提供的设计任务书;
 - 国家有关的设计规程与规范:
 - 《民用建筑电气设计规范》 JGJ16-2008
 - 《民用建筑电气设计标准》 GB50096-2008
 - 《建筑照明设计标准》 GB50034-2013
 - 《建筑电气工程施工质量验收规范》 GB50303-2013
 - 《低压配电设计规范》 GB50054-2011
- 二、建筑概况:
- 本工程为板浦镇人民政府-东大街厕所,层数1层。
本工程为板浦镇人民政府,层数1层。
- 三、设计内容: 本设计只包括室内照明方案设计;
- 三、设计内容: 本设计只包括室内照明方案设计;
- 四、供电系统:
- 四、供电系统:
- 供配电: 本建筑电源引自路灯回路BV-3*2.5 JDG20
电源供卫生间照明使用。
 - 配线路: 建筑物内照明插座配线采用BV-4.50/750型,穿JDG管,在墙、地面、顶板内暗设;
- 五、安装高度: 当无特殊说明时:
插座开关 1.3米;
- 六、其它: 灯具型号及规格由甲方确定;1类灯具及低于2.4米安装得灯具,可导电外壳均需接地。
- 六、其它: 灯具型号及规格由甲方确定;1类灯具及低于2.4米安装得灯具,可导电外壳均需接地。
- 设计需与土建密切配合,切实做好电管线的预埋工作;
 - 请电气施工人员在施工过程中与土建施工人员密切配合,切实做好电管线的预埋工作;
 - 请电气施工人员在施工过程中与土建施工人员密切配合,切实做好电管线的预埋工作;
 - 本设计未详细注明之处,请参见《建筑电气安装工程图集》及有关规程;
 - 本设计未详细注明之处,请参见《建筑电气安装工程图集》及有关规程;
 - 本设计未详细注明之处,请参见《建筑电气安装工程图集》及有关规程;
 - 本设计未详细注明之处,请参见《建筑电气安装工程图集》及有关规程;
- 4、执行国家颁发的《建设工程质量管理条例》中的有关规定。
- 4、执行国家颁发的《建设工程质量管理条例》中的有关规定。

5					
4		射灯	100 射	个	0.5 射灯
3		吸顶灯	100 射	个	1.3 射灯
2		射灯	70W	盏	射灯
1					
序号	规格	名称	规格	单位	备注

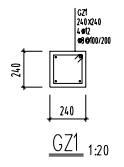
设备材料表(仅供参考)

图号	1980
比例	1:100
日期	
设计	
审核	
批准	



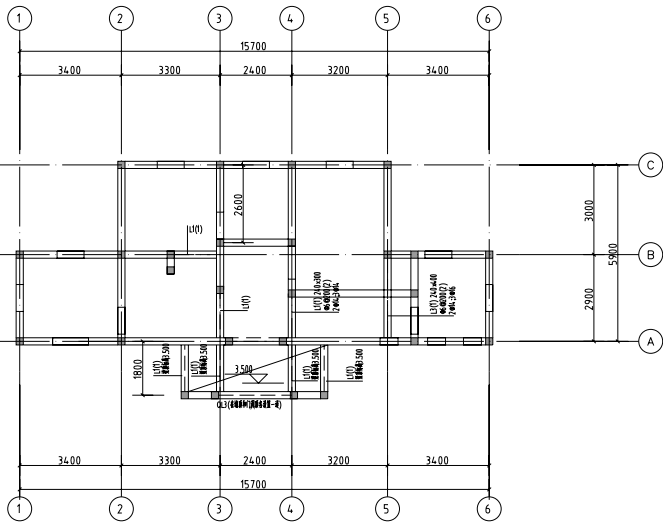
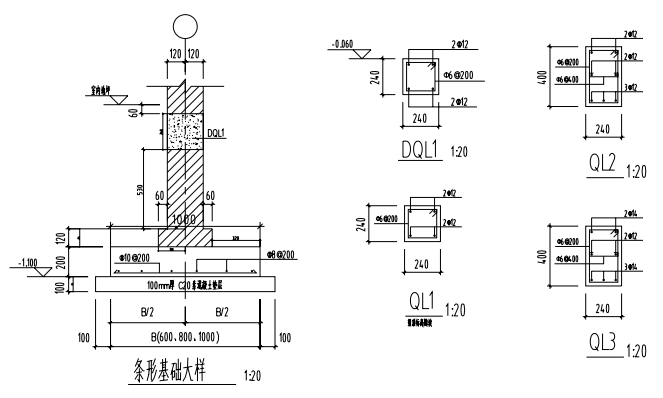
基础平面布置图 1:100

- 基础设计说明:**
- 本建筑物室内设计标高±0.000相当于室外自然地面土提300mm。
 - 本工程基础采用地下条形基础，持力层为二层粘土，地基承载力特征值为10 KPa设计。若未达到持力层须按土层控制，用山卵石回填至基础底标高外设计变更。满足设计的地基承载力，由于新建建筑与原有建筑相邻，新建建筑基础埋深不得低于原有基础，须经现场确认方可施工。
 - 基础底面中受力钢筋保护层厚度为40mm；混凝土迎水面保护层厚度为40mm。混凝土浇筑时，每100mm厚C20素混凝土垫层，每边超出基础100mm。除基础垫层外，混凝土强度等级均为C30。
 - 基础回填时，要求用干密碎石，分层夯实，每层250mm，压实系数不小于0.94。
 - 如现场需要调整标高，须经设计部门同意，现场基坑开挖必须经勘察、设计人员验收合格。
 - 暗注地沟分布地段，当开挖至设计标高后，基础底面承载力特征值如果达不到10 KPa，挖清暗注地沟中的淤泥及杂质土，用1:3卵石层带水浇筑至基础底标高；(每层厚度不大于250mm,压实系数不小于0.94)
 - 图中未注明基础标高均为±1.100。
 - 基础平面图整体表示方法参见图集<16 G101-3>。
 - 未注明构造柱()均按GZ1,号层轴线上。



屋面现浇板平法施工图 1:100

- 未注明构造柱()均按基础图中构造柱施工，未注明尺寸的构造柱(柱)号层轴线上。
- 现浇板板厚h=120mm,内配@8@200及层及隔墙长。
- 墙顶板标高无注明时，内墙设置QL1一道,外墙设置QL2一道。



结构设计说明

- 一、工程概况**
- 本工程为新建独栋人民公园,位于连云港市海州区板浦镇,具体建设位置平面图。
 - 本工程结构安全等级为二级,结构合理使用年限50年,结构耐火等级二级。
 - 本工程抗震设防类别为丙类,抗震设防烈度为七度,地震分组为第三组,地震加速度0.1g。
 - 本工程抗震设防类别为丙类,抗震设防烈度为七度,地震分组为第三组,地震加速度0.1g。
 - 本工程结构形式为砌体结构,砌体结构施工质量按控制等级为B级。
 - 本工程±0.000相当于室外自然地面土提300mm。
 - 本工程设计图中尺寸以mm为单位,标高以m为单位。

- 二、设计标准**
- | | |
|----------------|---------------------|
| 工程结构可靠性设计统一标准 | GB50153-2008 |
| 建筑工程施工质量验收统一标准 | GB50223-2008 |
| 砌体结构设计规范 | GB50009-2012 |
| 混凝土结构设计规范 | GB50010-2010(2015版) |
| 建筑抗震设计规范 | GB50011-2010(2016版) |
| 砌体结构设计规范 | GB50003-2011 |
| 建筑地基基础设计规范 | GB50007-2011 |
2. 本主要提供的有关工艺资料及要求。

三、设计标准

1. 使用阶段标准值

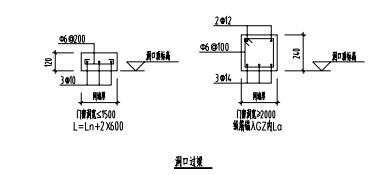
屋面用途	屋面(不上人)	栏杆扶手水平荷载	施工及检修集中荷载
活荷载 (KN/m ²)	0.5	1.0 KN/m	1.0 KN

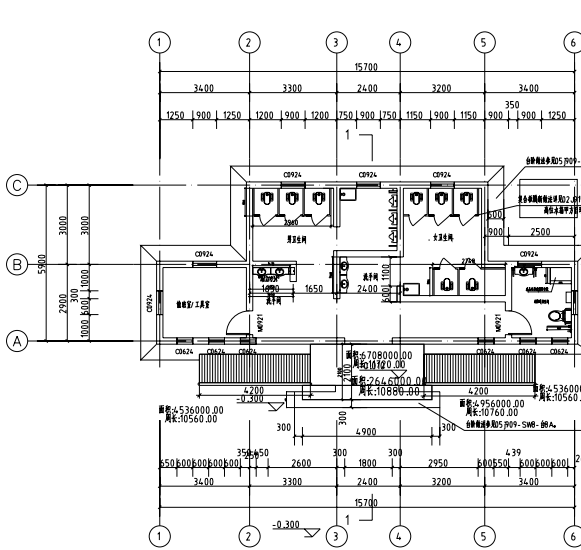
2. 自然条件：
基本风速 0.55 KN/m² 地面粗糙度类别为 类,基本雪压 0.40 KN/m²

- 四、地基基础**
- 本工程地基基础设计等级为 丙 级。
 - 本工程基础采用 条形基础,地基承载力特征值 60 KPa。
 - 基础垫层材料: 素混凝土,厚度不小于100mm。
 - 回填土应均匀对称并分层夯实,夯实后压实率不得小于 95%,填土与墙体接触面坡度不大于 5%。

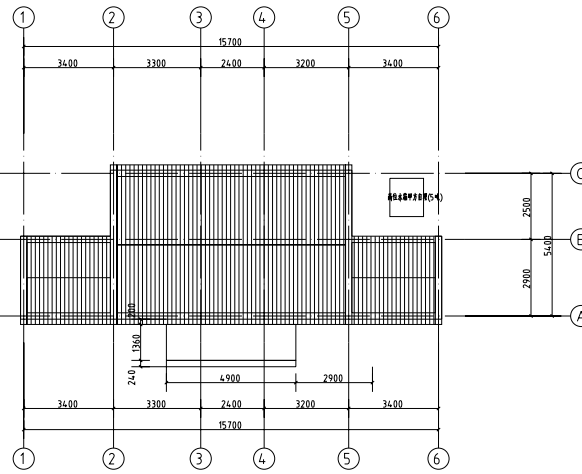
- 五、砌体材料**
- 混凝土强度等级: 基础垫层为C20,其余均为C30。
 - 砂浆: ±0.000以下均为M10.0 水泥砂浆, M10.0 水泥砂浆砌筑。±0.000以上为M10.0 水泥砂浆, 容量不大于1500 Kg/m³; M10.0 混合砂浆砌筑。所有砌筑砂浆均应采用预拌砂浆。
 - 钢筋: 本工程所用钢筋: 表示HPB300型, 表示HRB400型。所有钢筋规格均应符合下列要求:
 - a) 钢筋的屈服强度实测值与屈服强度标准值的比值不应小于1.25;
 - b) 钢筋的屈服强度实测值与屈服强度标准值的比值不应大于1.3;
 - c) 钢筋的抗拉强度实测值应具有不小于195%的保证率。

- 六、其他**
- 本工程施工过程中应按国家现行标准、规范和设计文件的要求,且应符合<16 G101>系列图集及<16 G101-3>的要求。
 - 施工时应严格执行国家和地方有关标准。

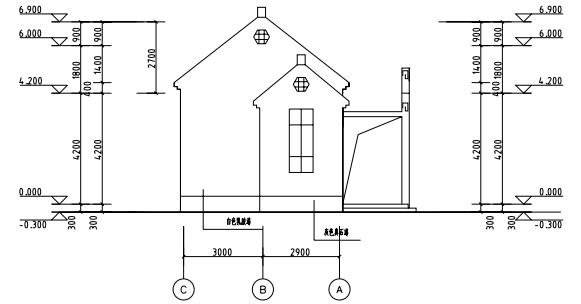




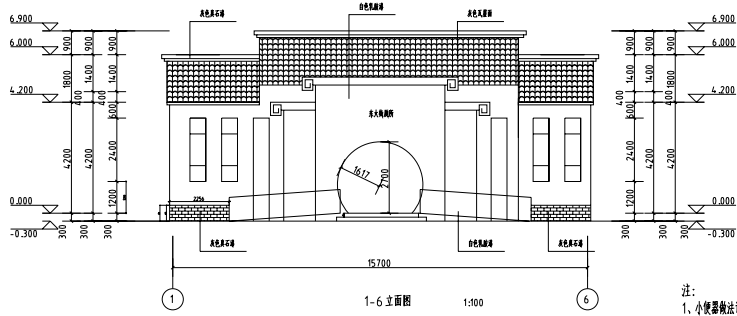
一层平面图 1:100



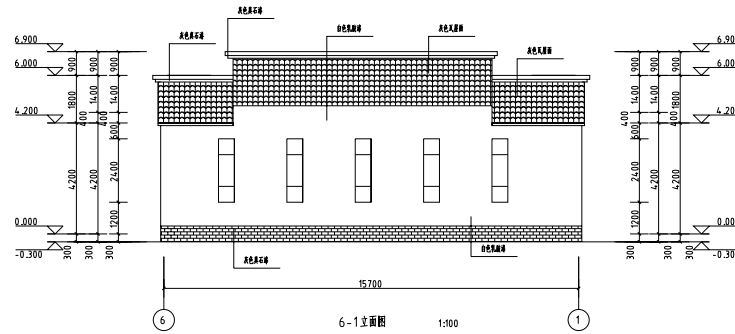
原楼层平面图 1:100



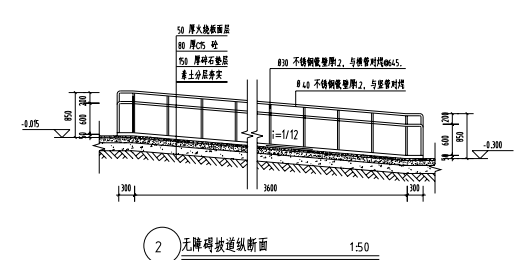
C-A立面图 1:100



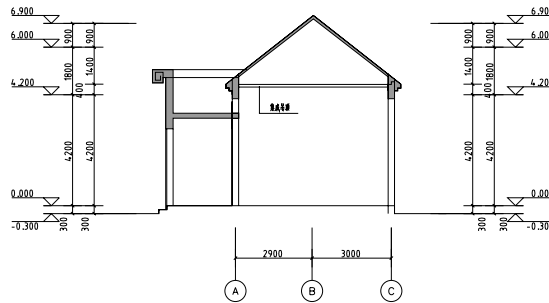
1-6立面图 1:100



6-1立面图 1:100



2 无障碍坡道纵断面 1:50



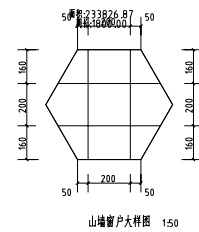
1-1剖面图 1:100

注:

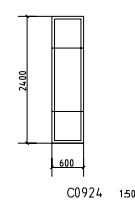
- 1、小便器做法详见02J915-4/69;
- 2、蹲便器做法详见02J915-70;
- 3、复合板隔断做法详见02J915-1/40;
- 4、化粪池做法详见02J915-2/48;
- 5、化粪池做法详见02J915-1/50;
- 6、污水池做法详见02J915-1/74;
- 7、安全操作台做法详见02J915-11/88;

1. 未注墙厚均为240,轴线居中。
2. 卫生间地面均比室内低30mm,并坡向地漏,坡度0.5%,地漏位置见图集J01-2005-1/23。
3. 未注明门扇均为100或贴墙、柱设置。
4. 凡卫生间四周墙脚均做150高C20素混凝土翻边,宽度同墙厚,通门断开。
5. 框架柱尺寸及位置详注释。
6. 600宽散水见图集J01-2005-1/12,散水沿长度方向每隔6000设变形缝一道,缝宽20,散水与外墙间设长缝,缝宽10,二种缝均填嵌有嵌泥。
7. 无障碍专用卫生间内距墙高400-500处设求助呼叫按钮。无障碍专用卫生间内均采用轮椅使用者专用坐便器,高450mm,安全扶手离地高750mm,具体做法参03J926。
8. 无障碍坡道不锈钢扶手详见03J926-1/23。
9. 地砖做法详见03J909-3-52-轴2(含瓷地砖)。
10. 内墙饰面做法详见03J909-7-13-内B(A)(含瓷墙砖)。
11. 吊顶做法详见03J909-8-15-轴6。

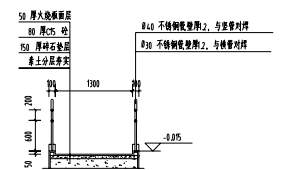
12. 散水做法详见03J909-1-19-轴2。
13. 台阶级做法详见03J909-1-9-轴8。



山墙窗大样图 1:50



C0924 1:50



1 无障碍坡道横断面 1:50