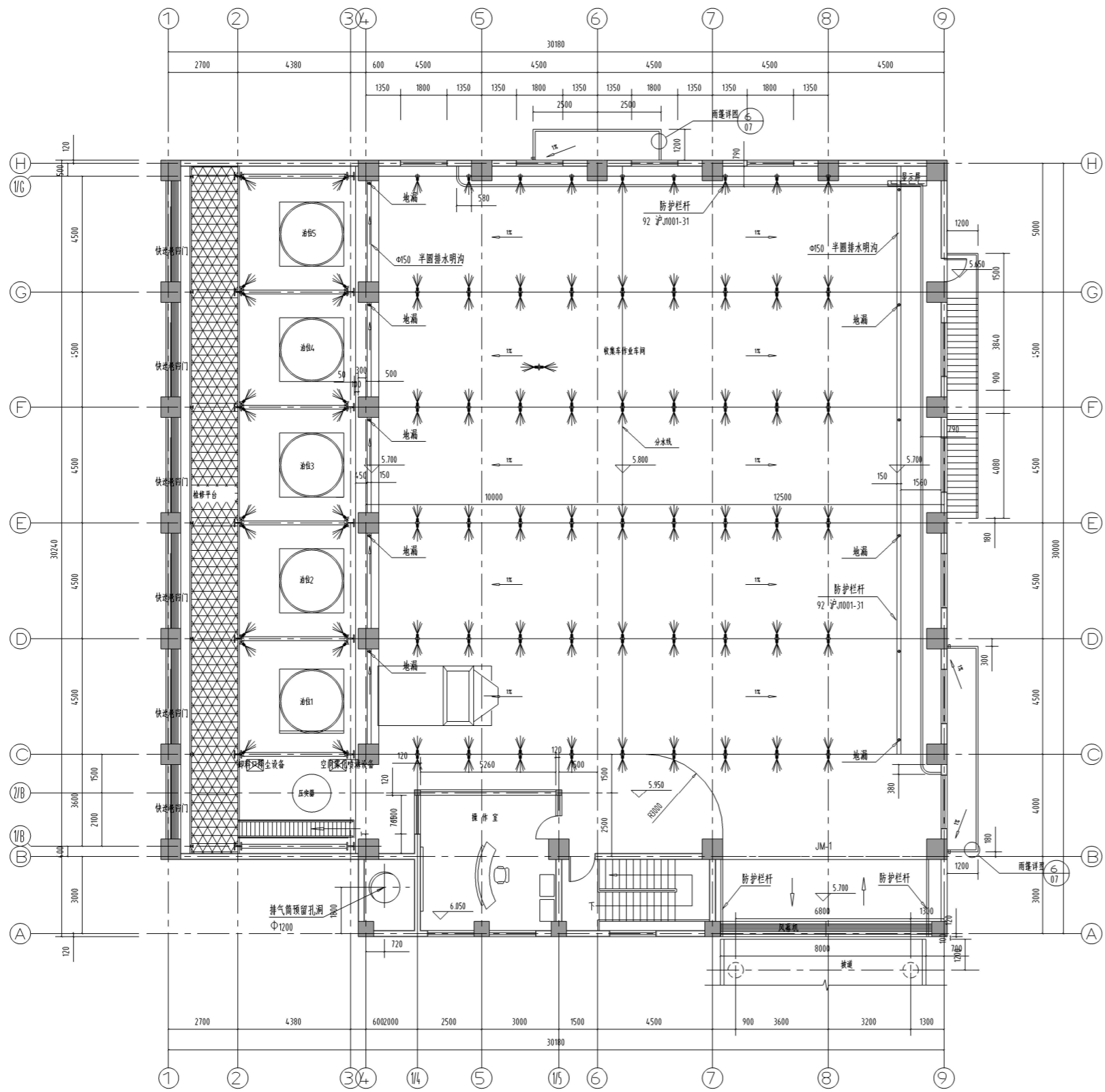


二层平面布置图 1:100  
660.66m

材料表				
序号	设备名称	规格及技术数据	材质	单位 数量
1	辅助密封措施	pc耐力板(不锈钢骨架实际数量现场测量按现场要求开检修口)		套 1

单位出图专用章		个人执业专用章		丹阳市大型生活垃圾转运站				
设计	审核	日期	2010.11	图号	UCD1A-02	施工图	比例	1:100
制图	审核	日期	2010.11	图名	主体站房	上海环境工程研究院	Shanghai Environmental Solution Engineering Design Institute	

THIS DOCUMENT IS THE PROPERTY OF SHANGHAI ENVIRONMENTAL SOLUTION ENGINEERING DESIGN INSTITUTE. IT IS TO BE USED ONLY FOR THE PROJECT AND NOT TO BE REPRODUCED OR TRANSMITTED IN ANY FORM OR BY ANY MEANS, ELECTRONIC OR MECHANICAL, INCLUDING PHOTOCOPYING, RECORDING, OR BY ANY INFORMATION STORAGE AND RETRIEVAL SYSTEM. WITHOUT THE WRITTEN PERMISSION OF SHANGHAI ENVIRONMENTAL SOLUTION ENGINEERING DESIGN INSTITUTE, THIS DOCUMENT IS NOT TO BE USED FOR ANY OTHER PROJECT OR DISCLOSED TO ANY THIRD PARTY WITHOUT OUR PRIOR WRITTEN CONSENT.

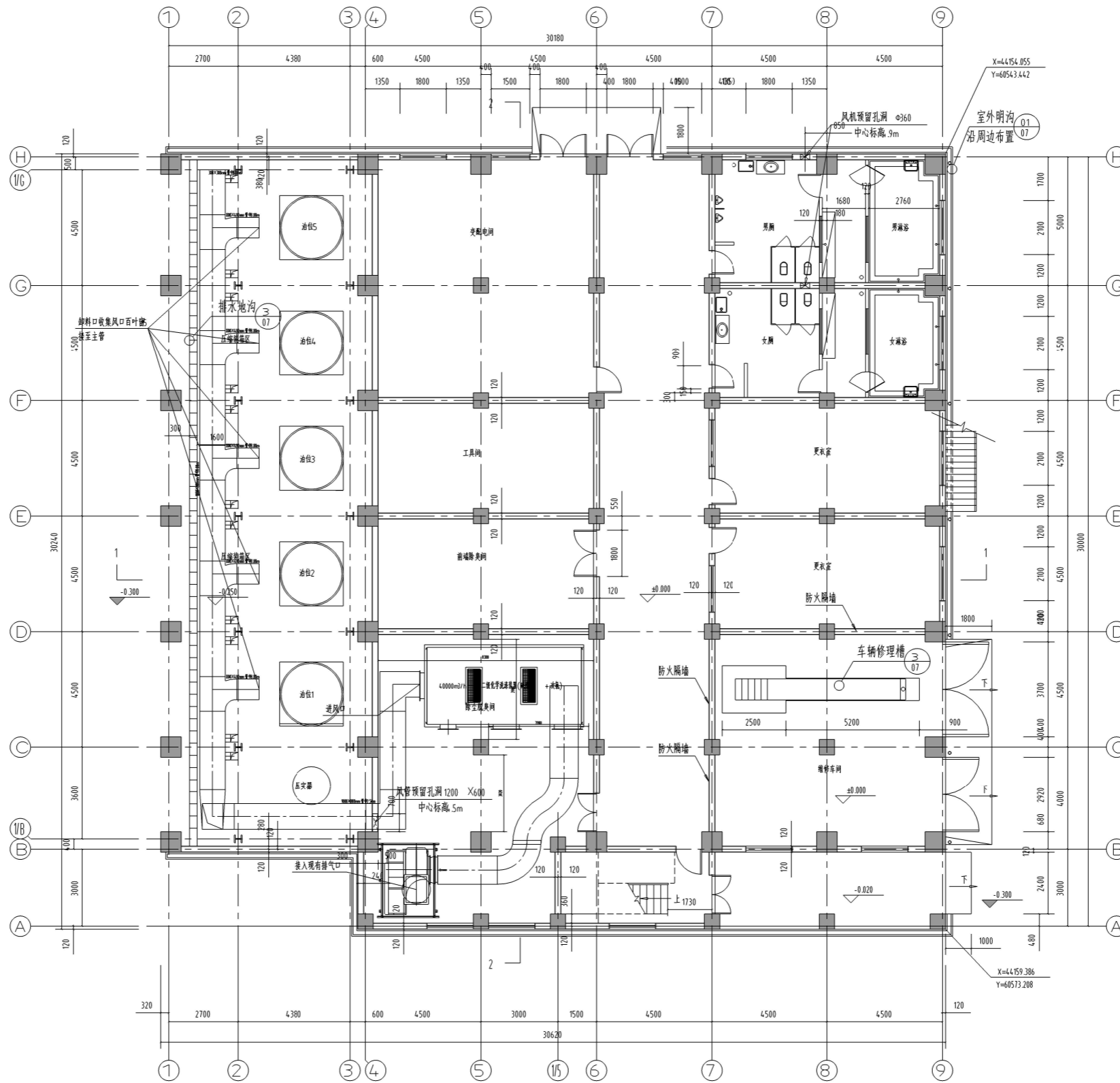


二层平面布置图 1:100  
660.66m

材料表			
序号	设备名称	规格及技术参数	数量
1	除尘设备	含供液系统、净化系统、分液系统、进水过滤器等	套 1
2	水雾炮喷头	水雾炮, 不锈钢材质	个 20
3	空间雾化喷淋系统	设备主体材质: 碳钢 喷嘴: 5kw, 8L/min, 380V, 配套必要配件(压力表、风挂、喷嘴、管道等)	碳钢喷嘴 批 1
4	电动快开门	尺寸按本现场实际情况配套, 开启速度 6-25m/s 可调, 配套安全防护系统	套 6
5	站内环屏显示屏	65寸彩色显示屏	套 1
6	风速检测系统	机身长度 ≥ 1000mm 风速 > 30m/s, 射程 6m, 380V, 1-6台, 根据现场情况确定	批 1

单位出图专用章		个人执业专用章		丹阳市大型生活垃圾转运站			
设计	审核	制图	日期	日期	2010.07.05	日期	
校对	审核	日期	2010.11	日期	2010.11	日期	
审核	审核	日期	2010.11	日期	2010.11	日期	
审核	审核	日期	2010.11	日期	2010.11	日期	
主体站房				上海环境工程勘察设计院 Shanghai Environmental Solution Engineering Design Institute			

1. This drawing is the property of SEEDA and shall not be reproduced or used in any form without the prior written consent of SEEDA.

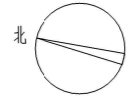


序号	名称	规格	数量	备注
1	油桶	200L	5	
2	油桶	200L	5	
3	油桶	200L	5	
4	油桶	200L	5	
5	油桶	200L	5	
6	油桶	200L	5	
7	油桶	200L	5	
8	油桶	200L	5	
9	油桶	200L	5	
10	油桶	200L	5	
11	油桶	200L	5	
12	油桶	200L	5	
13	油桶	200L	5	
14	油桶	200L	5	
15	油桶	200L	5	
16	油桶	200L	5	
17	油桶	200L	5	

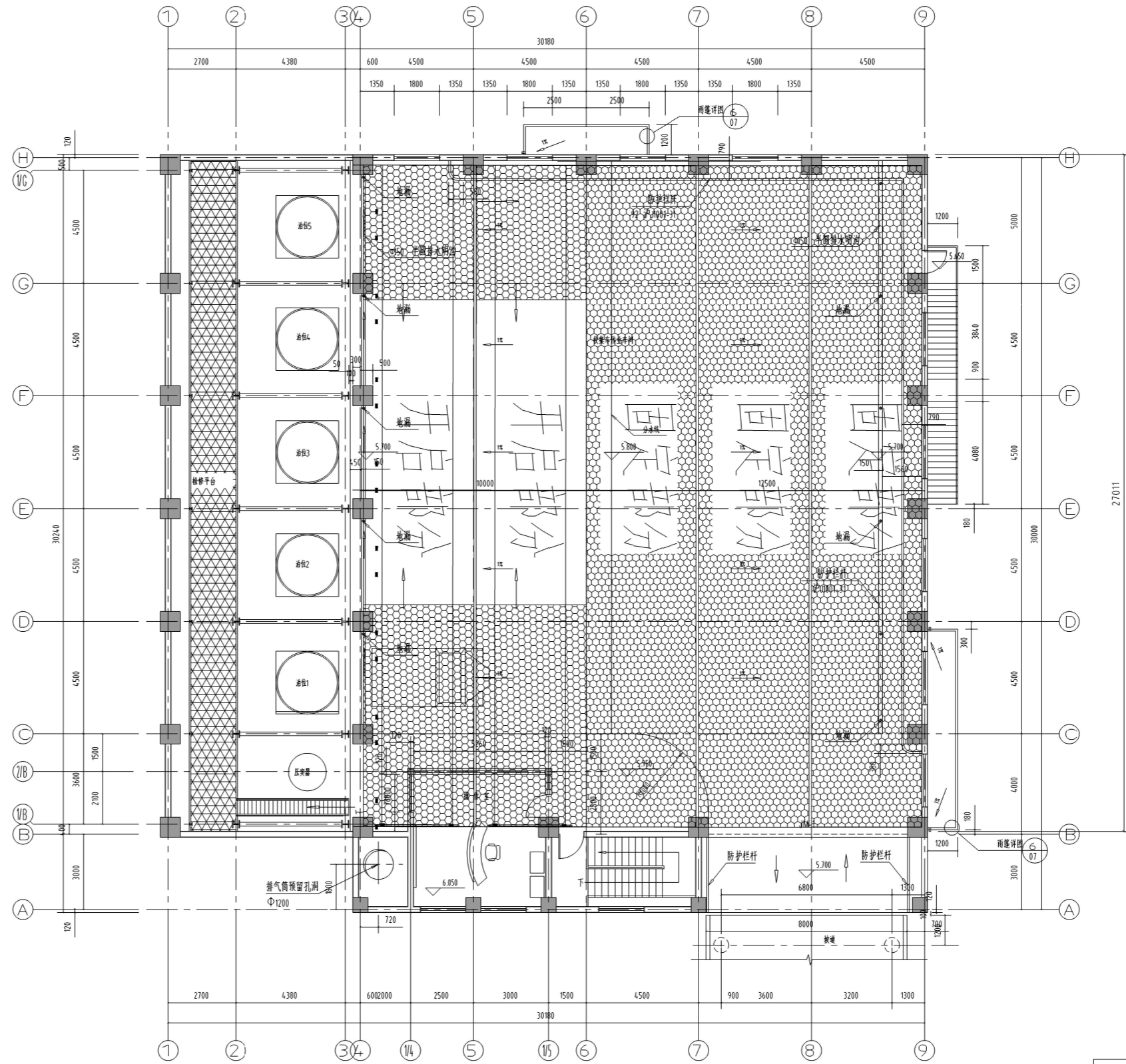
单位出图专用章		个人执业专用章		丹阳市大型生活垃圾转运站			
设计	审核	制图	校对	日期	2010.11	2010.11	2010.11
UCD1A-02	UCD1A-02	UCD1A-02	UCD1A-02	UCD1A-02	UCD1A-02	UCD1A-02	UCD1A-02
1:300	1:300	1:300	1:300	1:300	1:300	1:300	1:300
上海环境工程研究院				Shanghai Environmental Solution Engineering Design Institute			

This drawing is the property of SEEDA and shall not be reproduced or used in any form without the prior written consent of SEEDA.

设计	审核	校对	制图	绘图	材料
姓名	姓名	姓名	姓名	姓名	姓名
日期	日期	日期	日期	日期	日期



材料表					
序号	设备名称	规格及技术数据	材质	单位	数量
1	垃圾站密封	垃圾站电动钢索悬吊反吊膜(实际数量现场测量)		套	1



二层平面布置图 1:100  
660.66m<sup>2</sup>

□	墙体
▨	玻璃幕墙
—	栏杆

This drawing is the property of SECTRA and shall not be reproduced or used in any form without our prior written consent.

单位出图专用章		个人执业专用章		丹阳市大型生活垃圾转运站			
设计	审核	制图	日期	项目编号	2010B705	设计阶段	
绘图	校对	日期		图号	UCD1A-02	施工图	
审核	批准	日期		比例	1:100	盖章	
专业负责人	日期	2010.11		设计单位	上海环境工程设计院 Shanghai Environmental Solution Engineering Design Institute		
主体站房							