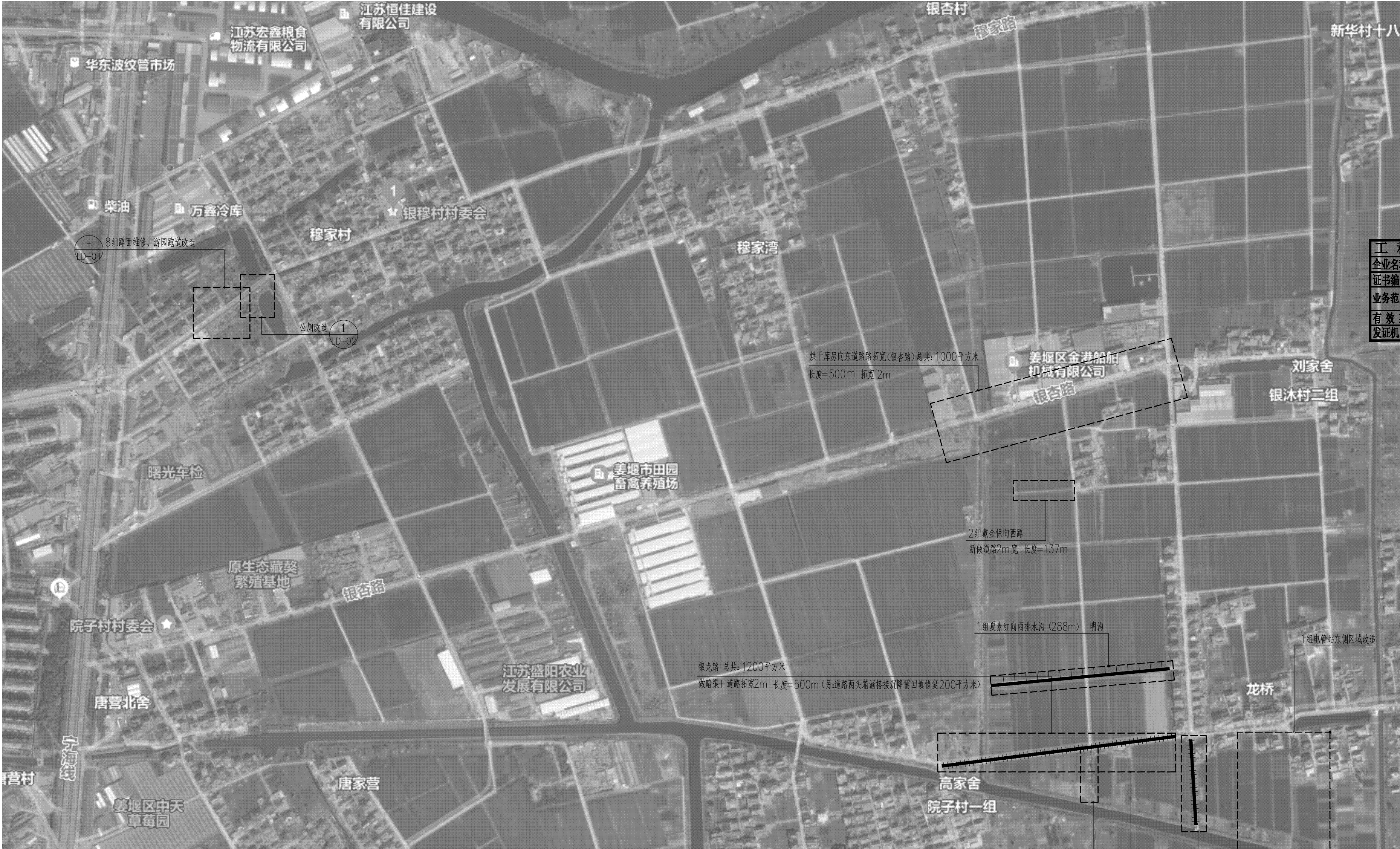


工程 设计 出图 专用章				
企业名称	中联合创设计有限公司			
证书编号	A222	009092	编号	02
业务范围	市政行业(乙级); 电力行业(新能源发电、送电工程、变电工程)专业乙级 农林行业(农业工程)乙级; 石化石化医药行业(石油炼制工程产品储运)专业乙级 建材行业(水泥工程)乙级; 风景园林工程设计专项乙级			
有效期	至2025年12月31日			
发证机关	吉林省住房和城乡建设厅			

道路专业图纸

 中联合创 ZHONGLI ANHECHUANG 中联合创设计有限公司 CHINA UNITED CREATIVE DESIGN CO. LTD	设计资质证书编号: A222009092	职 责	实 名	签 名	职 责	实 名	签 名	工程项 目名称	银穆社区宜居宜业和美乡村建设	图 名	目 录	设计阶段	施 设
	市政行业乙级	项目负责	刁开旺		校 对	张彦志		建设单 位名称				图 别	道 路
		审 定	林锦帆		设 计	王 艳						图 号	ML-01
		审 核	高风亮		专业负责	刁开旺						日 期	2025. 11



图例	备注	总长度(米)	索引
	DN800混凝土管	136	参照图集苏
	DN500混凝土管	400	参照图集苏
	明沟	288	

另外: 1组电管站东侧新做道路+排水 道路约400平方 混凝土排水沟约20m 300波纹管约24m 检查井500X500X1m深 3个

版权所有。不得复制、套用。
ALL RIGHTS RESERVED. DON'T COPIED, REPRODUCED.



中联合创
ZHONGLIANHECHUANG

中联合创设计有限公司
CHINA UNITED CREATIVE DESIGN CO., LTD

■ 建筑行业(建筑工程)甲级 A122009183

会签栏 COUNTER SIGNATURE

建 筑 ARCHT.	电 气 ELEC.
结 构 STRUCT.	暖 通 HVAC.
给 排 水 PLUMBING	

签章区 STAMP AREA

工 程 设 计 出 图 专 用 章

企业名称	中联合创设计有限公司
证书编号	A222009092 编号 02
业务范围	市政行业(给水)乙级; 电力行业(输变电工程)专业乙级; 建筑行业(建筑)乙级; 化工石化医药行业(石化)专业乙级; 建筑行业(建筑)乙级; 风景园林工程专项乙级
有效期	至 2025 年 12 月 31 日
发证机关	吉林省住房和城乡建设厅

版次 NO.	修改内容 DESCRIPTION	日期 DATE
-----------	---------------------	------------

建设单位 CLIENT

泰州市姜堰区人民政府罗塘街道办事处

项目名称 PROJECT

银穆社区宜居宜业和美乡村建设

子项目名称 SUB-PROJECT

图纸名称 TITLE

总平面索引图

审 定 APPROVED BY	林锦帆	
审 核 EXAMINED BY	高风亮	
项目负责 PROJECT CHIEF	刁开旺	
专业负责 SPECIALTY CHIEF	刁开旺	
校 对 CHECKED BY	张彦志	
设 计 DESIGNED BY	王艳	
制 图 DRAWING BY	王艳	

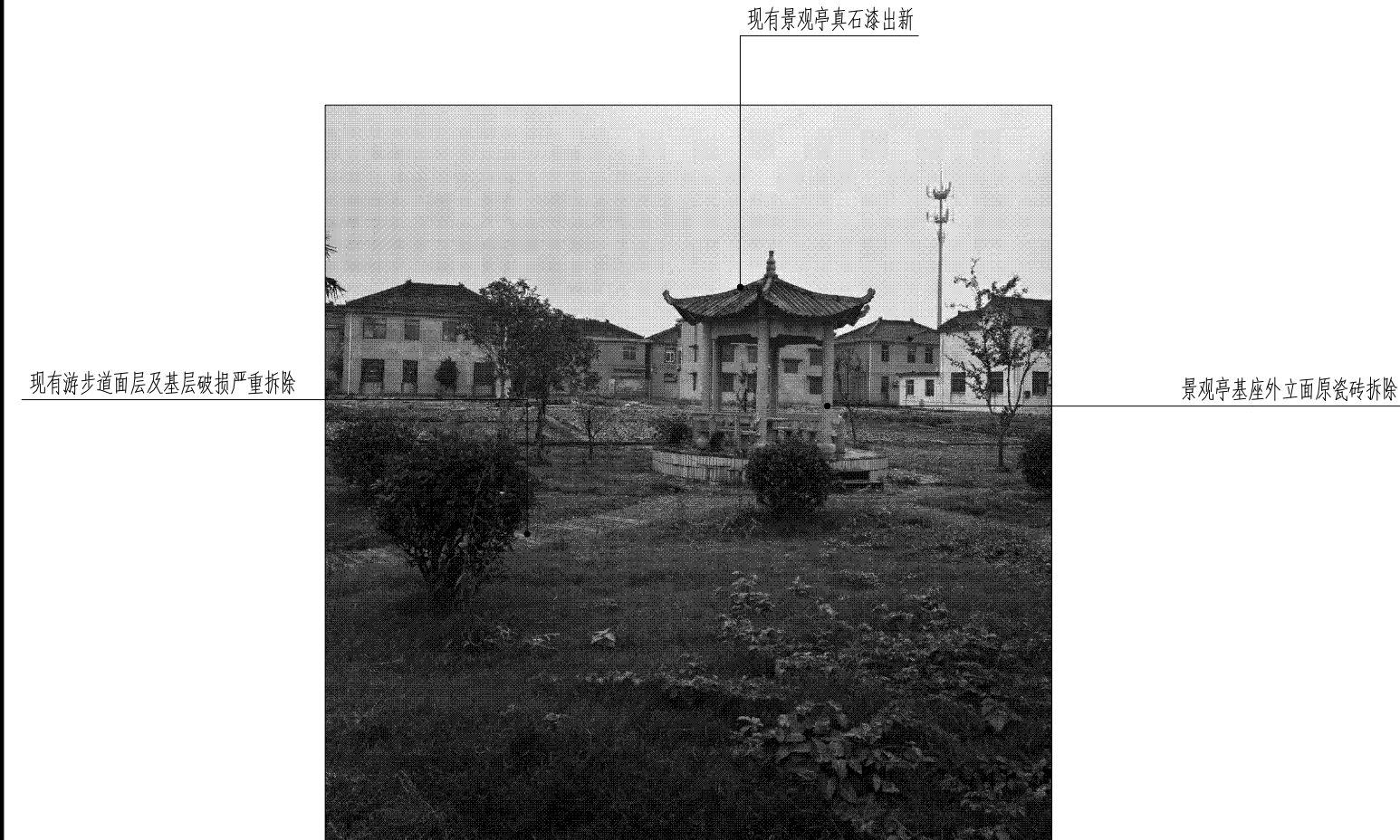
图号 DRAWING NO. LP-01

业务号 JOB NO. ZLHC-TZ2025257

出图日期 DATE 2025-11

专 业 DISCIPLINE	道路	设计阶段 STAGE	施工图
比 例 SCALE		规 格 SIZE	A2

条形码, 二维码 BARCODE, QR CODE



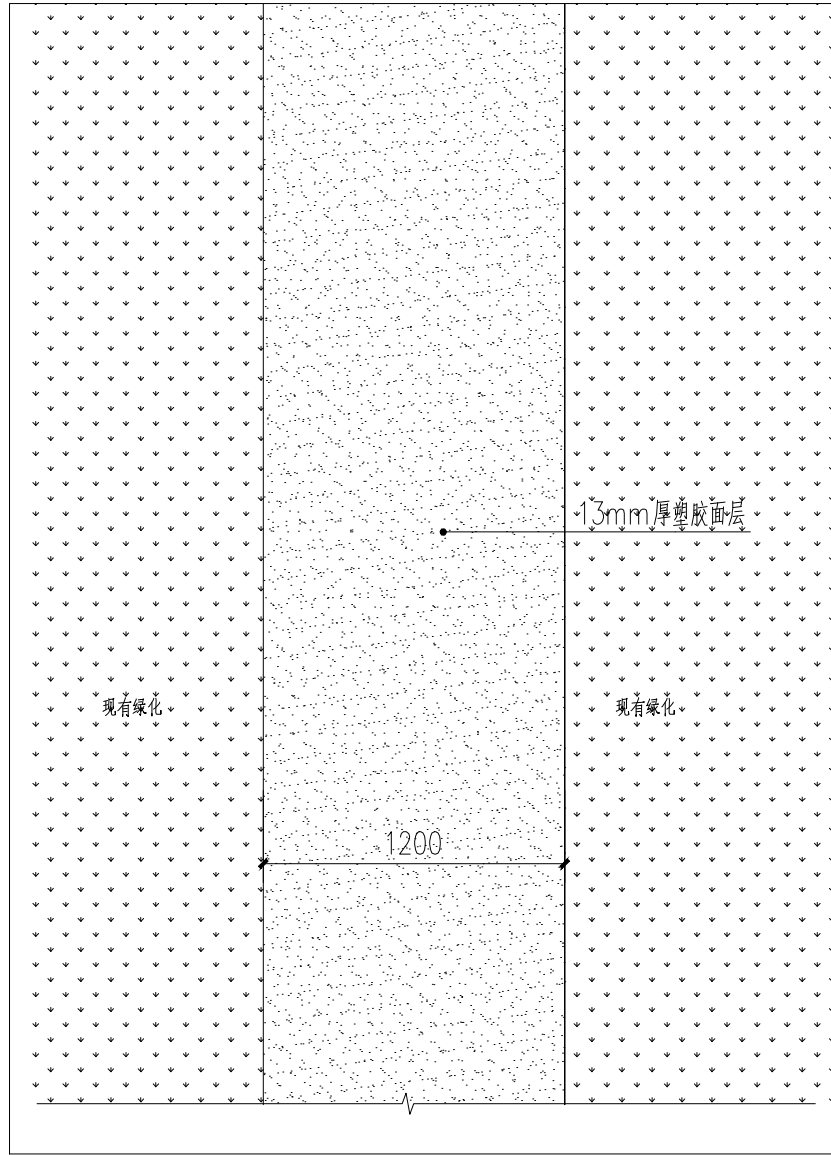
1 游园现状图

说明：

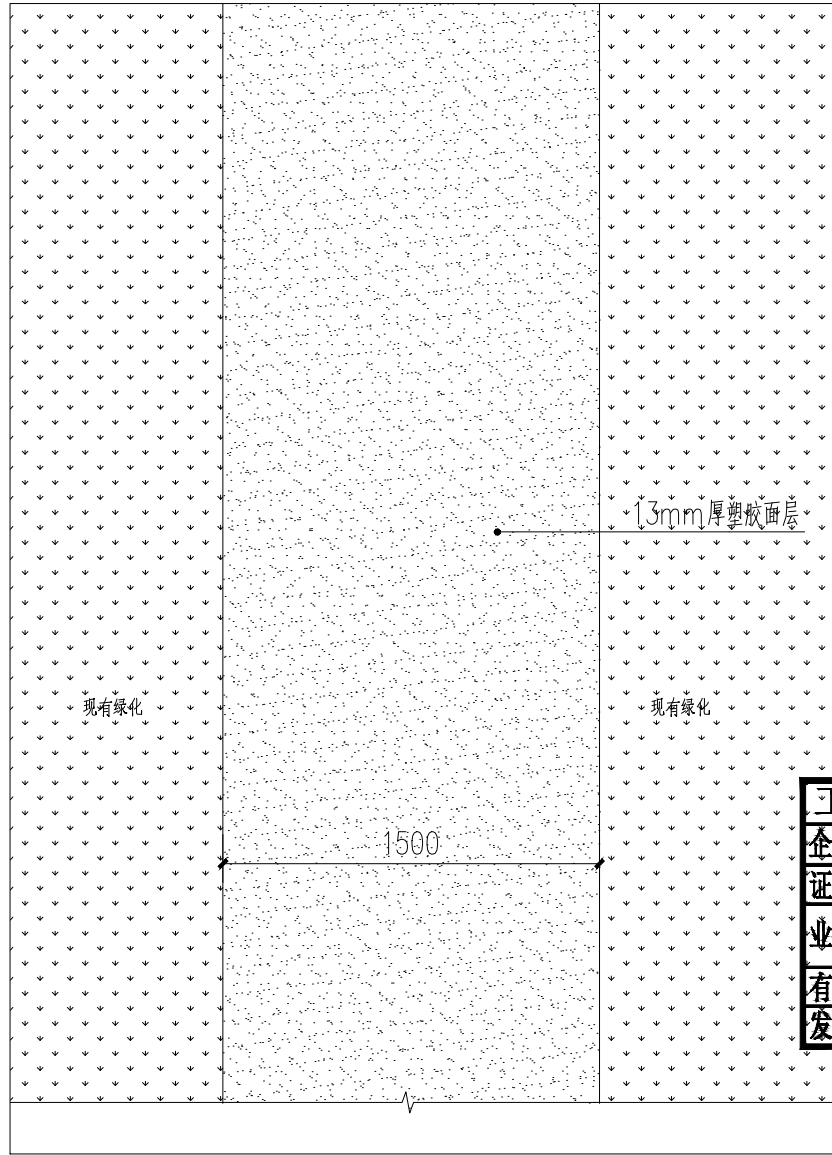
1、游园内游步道有1.2m宽长约5m，1.5m宽主游步道长约140m。

2、现有景观亭外饰材料拆除，喷涂真石漆，做法如下：墙面真石漆（901胶刮腻子两遍、涂刷封底漆两遍、分格、搅匀后喷涂真石漆两遍，涂刷透明罩光面漆两遍）

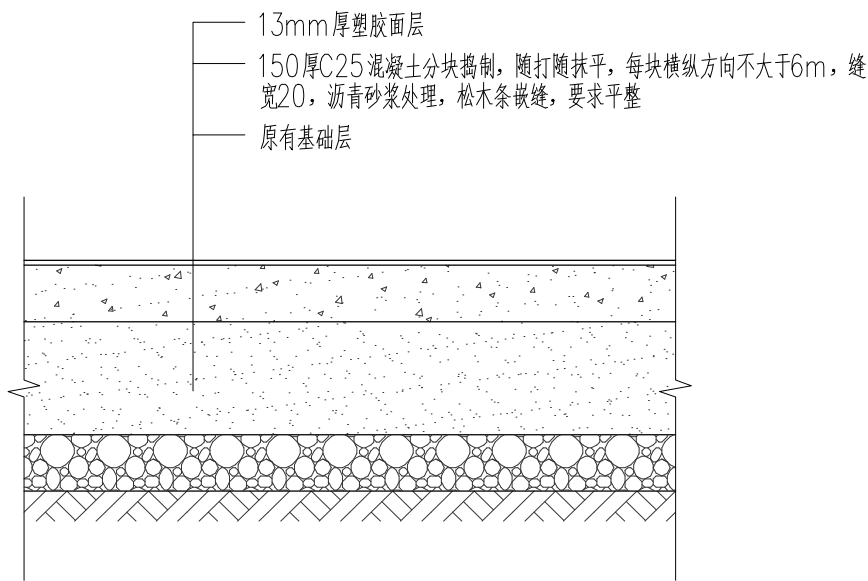
3、游园绿化不在本次改造范围内。



2 1.2m宽游步道平面大样图 1:50



3 1.5m宽游步道平面大样图 1:50



4 塑胶面层做法 1:20

说明：宽度=1.2m/1.5m,人行路步道做法。

原有灰色外墙涂料铲除
高度=500mm



5 公厕外立面出新 1:50

版权所有。不得复制、套用。
ALL RIGHTS RESERVED, DON'T COPIED, REPRODUCED.



中联合创
ZHONGLIANHECHUANG

中联合创设计有限公司
CHINA UNITED CREATIVE DESIGN CO.,LTD

■ 建筑行业（建筑工程）甲级 A122009183

会签栏 COUNTER SIGNATURE

建 筑 ARCHI.	电 气 ELEC.
结 构 STRUCT.	暖 通 HVAC.
给 排 水 PLUMBING	

签章区 STAMP AREA

工 程 设 计 出 图 专 用 章
企业名称 中联合创设计有限公司
证书编号 A222009092 编号 02
业务范围 市政行业(乙级):电力行业(新能源发电、送电工程、发电工程)专业乙级;水利行业(水利枢纽工程、水利水电工程、水利水电工程)专业乙级;建筑行业(建筑工程)乙级;化工石化医药行业(石油化工、化工设计)专业乙级;石化行业(炼油工程)乙级;风景园林工程设计专项乙级
有效期 至2025年12月31日
发证机关 吉林省住房和城乡建设厅

版次 NO.	修改内容 DESCRIPTION	日期 DATE
-----------	---------------------	------------

建设单位 CLIENT

泰州市姜堰区人民政府罗塘街道办事处

项目名称 PROJECT

银湾社区宜居宜业和美乡村建设

子项目名称 SUB-PROJECT

图纸名称 TITLE

游园改造详图

审 定 APPROVED BY	林锦帆	林锦帆
审 核 EXAMINED BY	高风亮	高风亮
项目负责 PROJECT CHIEF	刁开旺	刁开旺
专业负责 SPECIALTY CHIEF	刁开旺	刁开旺
校 对 CHECKED BY	张彦志	张彦志
设 计 DESIGNED BY	王艳	王艳
制 图 DRAWING BY	王艳	王艳

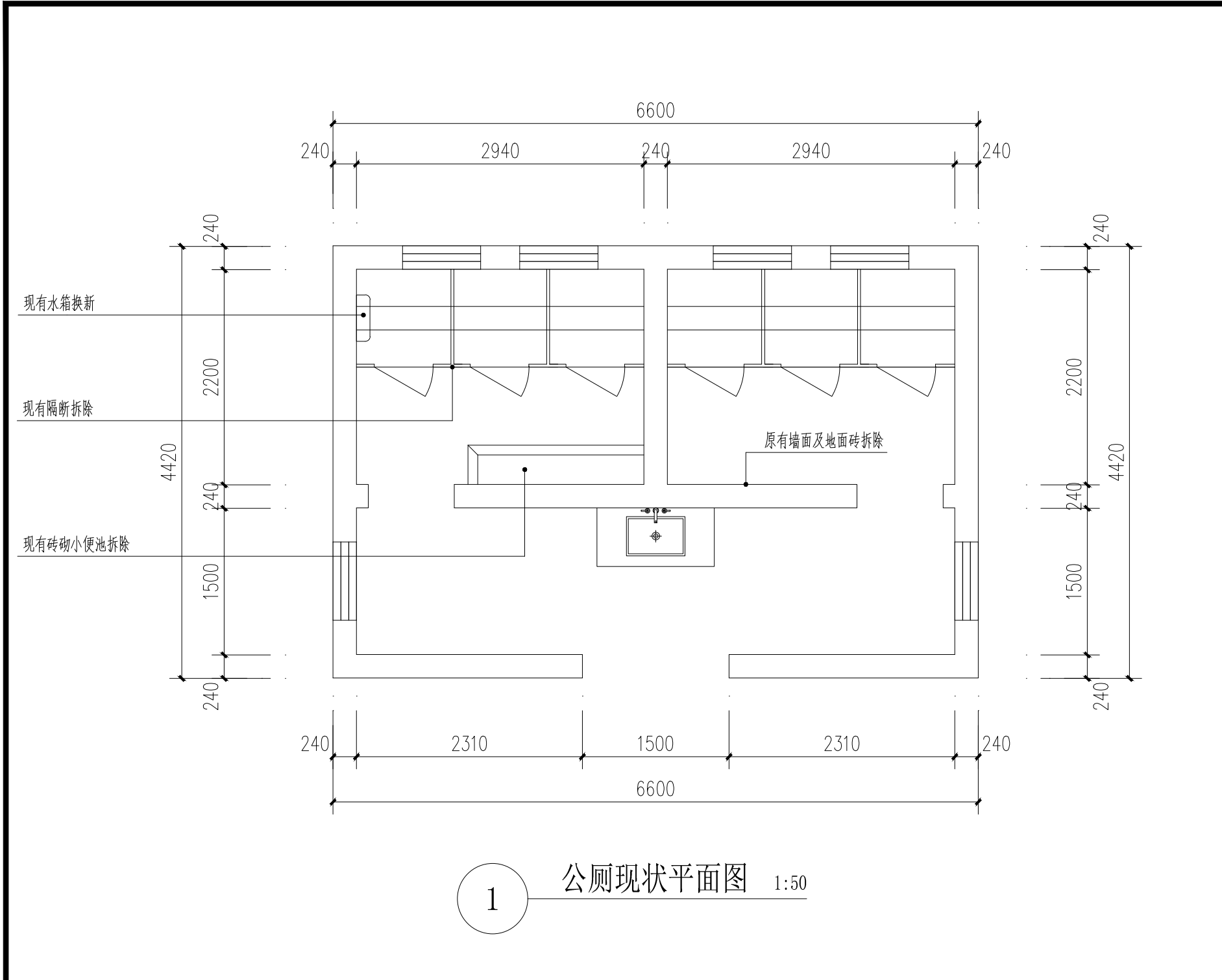
图号 DRAWING NO. LD-01

业务号 JOB NO. ZLHC-TZ2025257

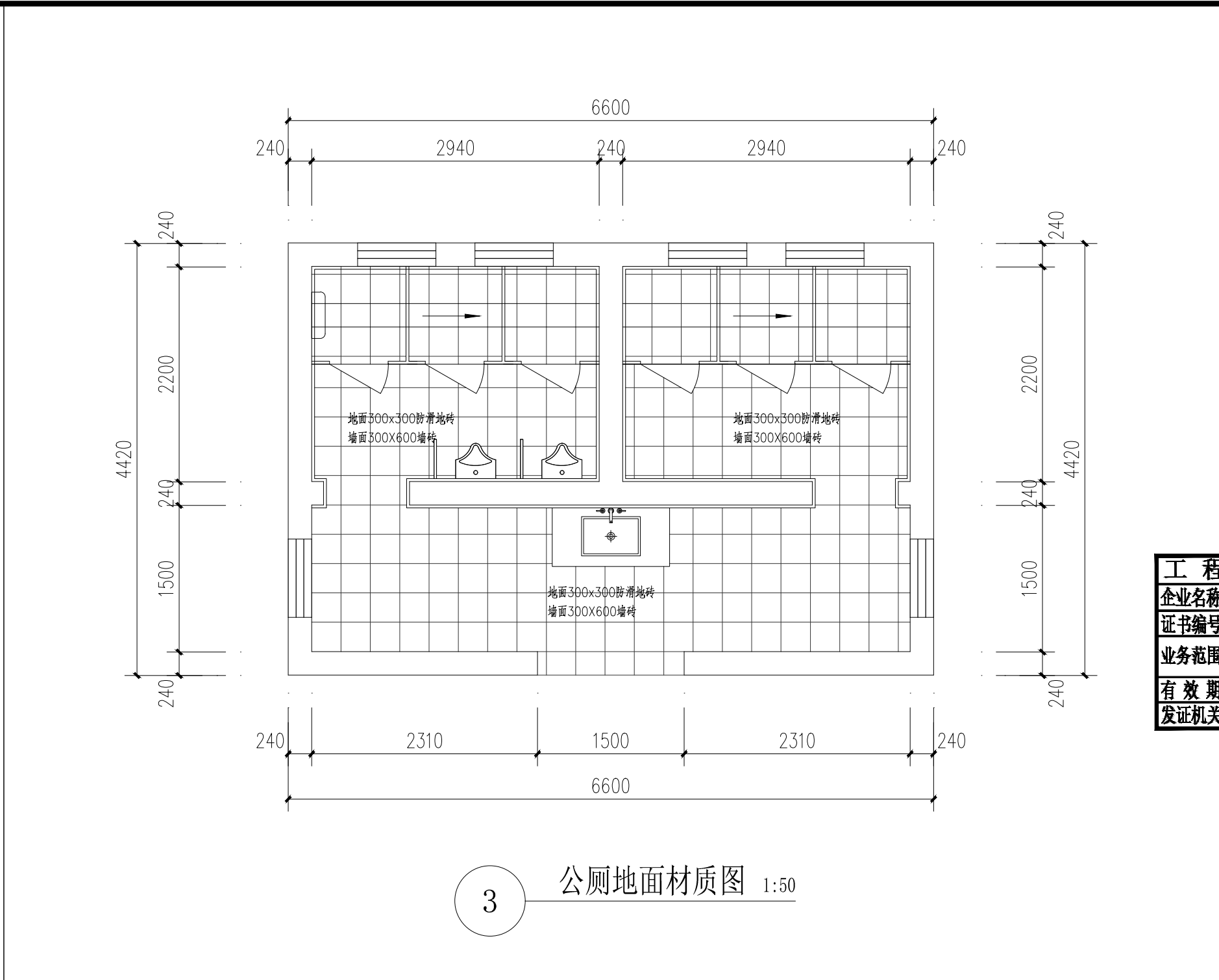
出图日期 DATE 2025-11

专 业 DISCIPLINE	道路	设计阶段 STAGE	施工图
比 例 SCALE		规 格 SIZE	A2

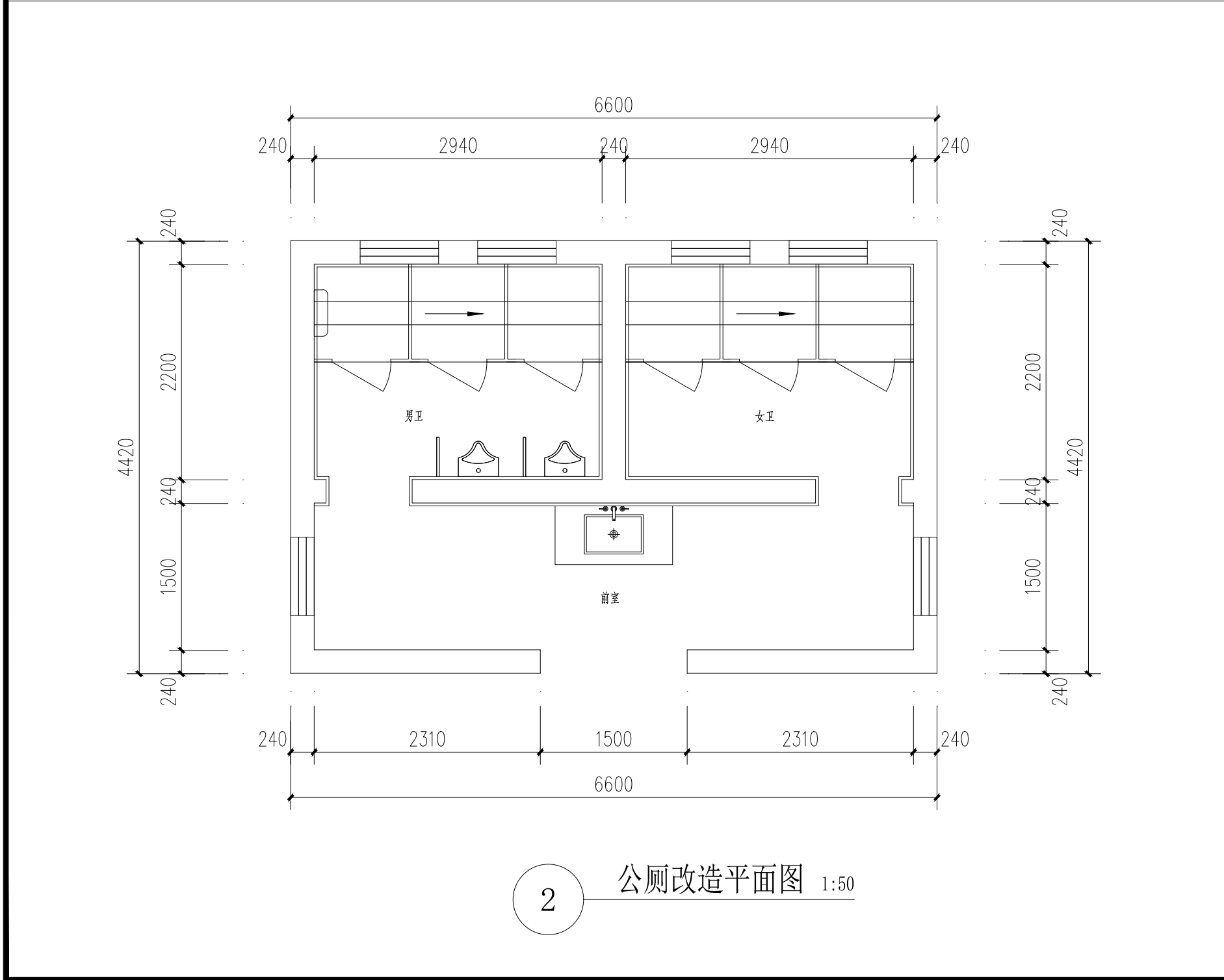
条形码, 二维码 BARCODE, QR CODE



1 公厕现状平面图 1:50



3 公厕地面材质图 1:50



2 公厕改造平面图 1:50

装修做法:

序号	名称	工艺做法	备注
1	300X600X10mm墙砖	1、陶瓷釉面砖,白水泥擦缝 2、12mm厚1:3水泥砂浆	
2	300X300X12mm防滑地砖	1、防滑地面砖,干水泥擦缝 2、撒素水泥面(洒适量清水) 3、20厚干硬性砂浆粘接层 4、水泥浆一道(内参建筑胶)	
3	外墙涂料	1、外墙弹性涂料 2、901胶白水泥腻子两遍,底漆 中漆、面漆各两遍)	

版权所有,不得复制、套用。
ALL RIGHTS RESERVED, DON'T COPIED, REPRODUCED.



中联合创
ZHONGLIANHECHUANG

中联合创设计有限公司
CHINA UNITED CREATIVE DESIGN CO.,LTD

■ 建筑行业(建筑工程)甲级 A122009183

会签栏 COUNTER SIGNATURE

建 筑 ARCHI.	电 气 ELEC.
结 构 STRUCT.	暖 通 HVAC.
给 排 水 PLUMBING	

签章区 STAMP AREA

工 程 设 计 出 图 专 用 章		
企业名称	中联合创设计有限公司	
证书编号	A222009092	编号 02
业务范围	市政行业(乙级):电力行业(新能源发电、送电工程、发电工程)专业乙级 建筑行业(建筑工程)乙级;化工石化医药行业(石油化工工艺装置)专业乙级 建筑行业(建筑工程)乙级;风景园林工程设计专项乙级	
有效期	至 2025 年 12 月 31 日	
发证机关	吉林省住房和城乡建设厅	

版次 NO.	修改内容 DESCRIPTION	日期 DATE
-----------	---------------------	------------

建设单位 CLIENT

泰州市姜堰区人民政府罗塘街道办事处

项目名称 PROJECT

银穆社区宜居宜业和美乡村建设

子项目名称 SUB-PROJECT

图纸名称 TITLE

公厕改造详图

审 定 APPROVED BY	林锦帆	林锦帆
审 核 EXAMINED BY	高风亮	高风亮
项目负责 PROJECT CHIEF	刁开旺	刁开旺
专业负责 SPECIALTY CHIEF	刁开旺	刁开旺
校 对 CHECKED BY	张彦志	张彦志
设 计 DESIGNED BY	王艳	王艳
制 图 DRAWING BY	王艳	王艳

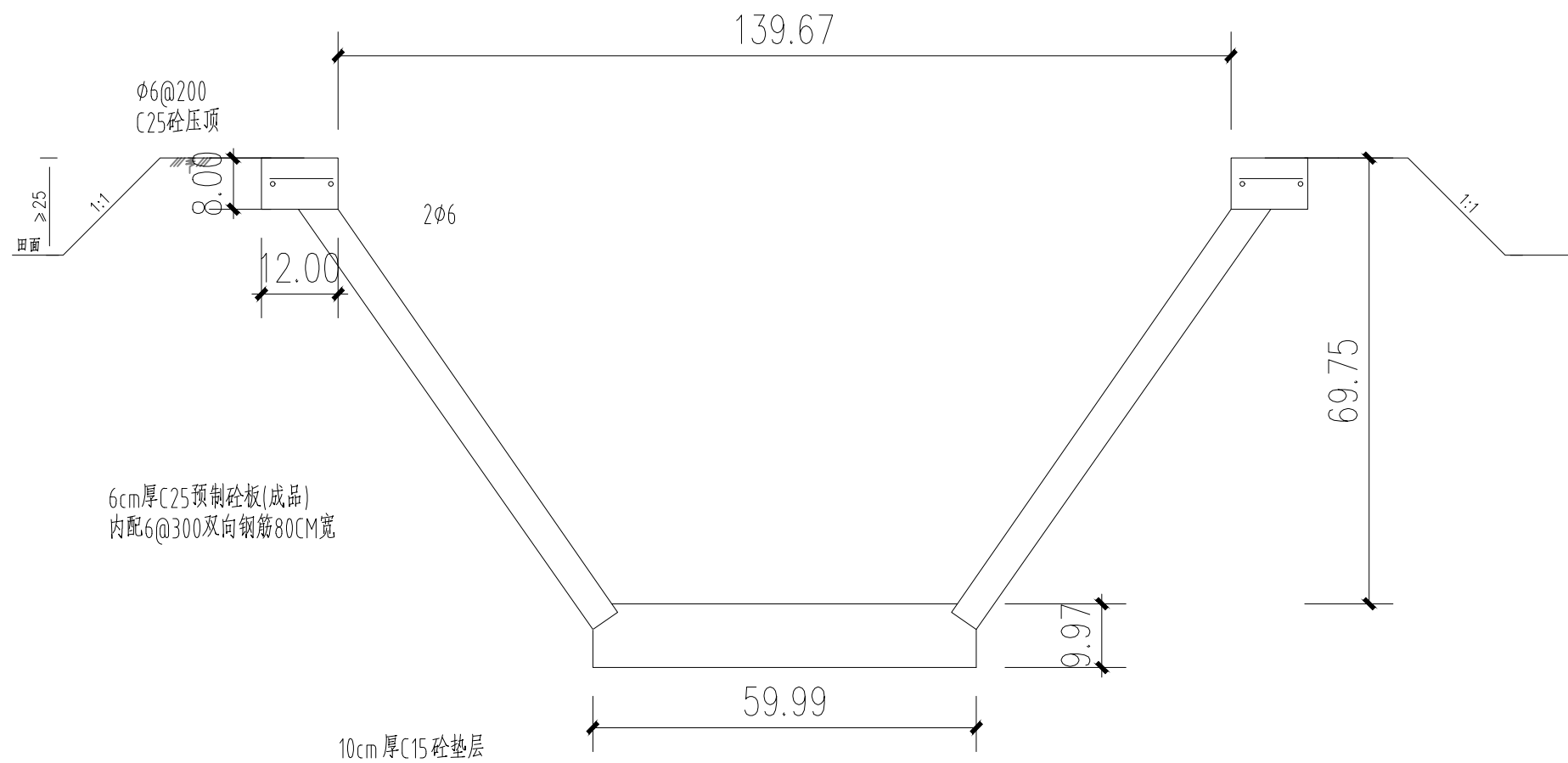
图号 DRAWING NO. LD-02

业务号 JOB NO. ZLHC-TZ2025257

出图日期 DATE 2025-11

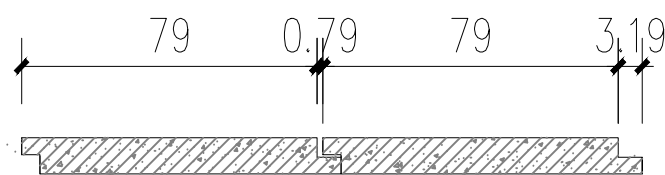
专 业 DISCIPLINE	道路	设计阶段 STAGE	施工图
比 例 SCALE		规 格 SIZE	A2

条形码, 二维码 BARCODE, QR CODE

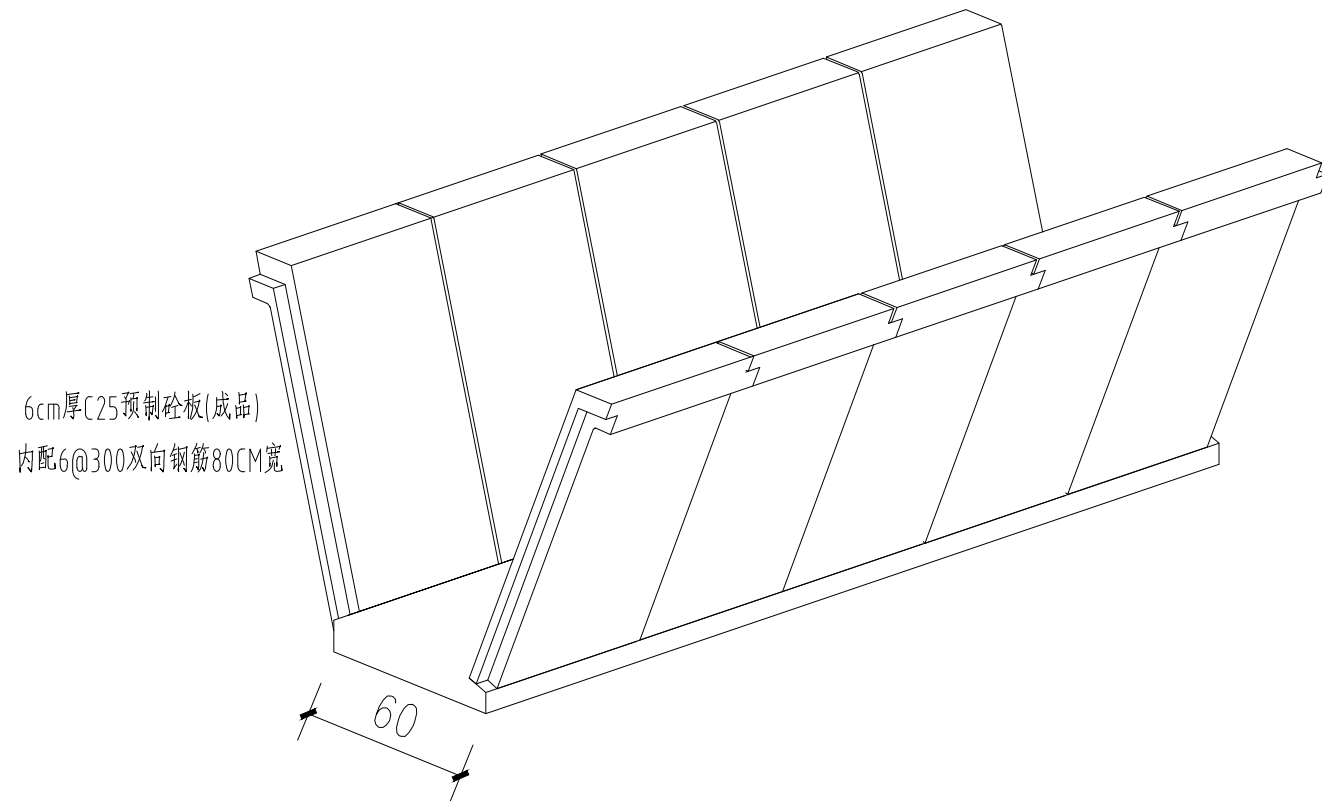


说明:

- 1、本图单位均以厘米计。
- 2、渠道的比降暂定为1/3000,施工时可根据实际情况调整。
- 3、现浇混凝土底板每隔6m设置变形缝,采用塑料教分缝,缝宽2cm。
- 4、C25砼预制板之间采用1:3水泥砂浆勾平缝,宽10mm。
- 5、渠道施工首核实渠道培土是否到位。施工时,先对原梁全部素土回填务实,然后再开挖新渠槽回填每层厚度不大于20cm,压实度不低于0.91.严禁贴坡回填:回填之首要清除草极等杂物,
- 6、要求预制板必须采用震动生产平台,达到表面平整光滑
- 7、砂浆强度等级、配合比: M7.5水泥砂浆砌筑



预制剖面图 1:25



渠道透视图 1:25

版权所有。不得复制、套用。
ALL RIGHTS RESERVED, DON'T COPIED, REPRODUCED.



中联合创
ZHONGLIANHECHUANG

中联合创设计有限公司
CHINA UNITED CREATIVE DESIGN CO.,LTD

■ 建筑行业《建筑工程》甲级 A122009183

会签栏 COUNTER SIGNATURE

建 筑 ARCHI.		电 气 ELEC.	
结 构 STRUCT.		暖 通 HVAC.	
给 排 水 PLUMBING			

签章区 STAMP AREA

工 程	设 计 出 图 专 用 章
企业名称	中联合创设计有限公司
证书编号	A222009092 编号 02
业务范围	市政行业(乙级):电力行业(新能源发电、送电工程、发电工程)专业乙级 水利行业(水利工程)乙级、化工石化医药行业(石化及化工工艺设计)专业乙级 建筑行业(建筑工程)乙级、风景园林工程设计专项乙级
有效期	至 2025 年 12 月 31 日
发证机关	吉林省住房和城乡建设厅

版次 NO.	修改内容 DESCRIPTION	日期 DATE
-----------	---------------------	------------

建设单位 CLIENT

泰州市姜堰区人民政府罗塘街道办事处

项目名称 PROJECT

银穆社区宜居宜业和美乡村建设

子项目名称 SUB-PROJECT

图纸名称 TITLE

明沟大样图

审 定 APPROVED BY	林锦帆	林锦帆
审 核 EXAMINED BY	高风亮	高风亮
项目负责 PROJECT CHIEF	刁开旺	刁开旺
专业负责 SPECIALTY CHIEF	刁开旺	刁开旺
校 对 CHECKED BY	张彦志	张彦志
设 计 DESIGNED BY	王艳	王艳
制 图 DRAWING BY	王艳	王艳

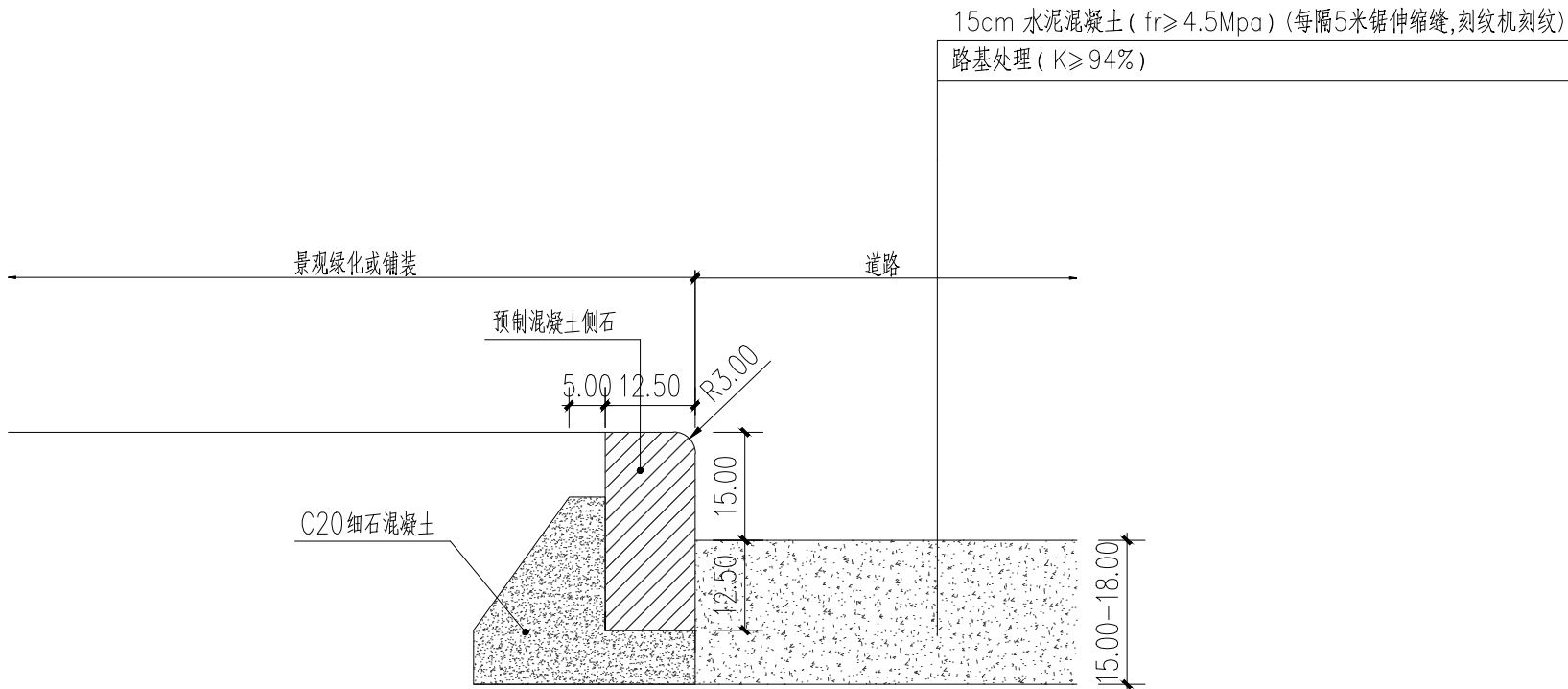
图号 DRAWING NO. LD-03

业务号 JOB NO. ZLHC-TZ2025257

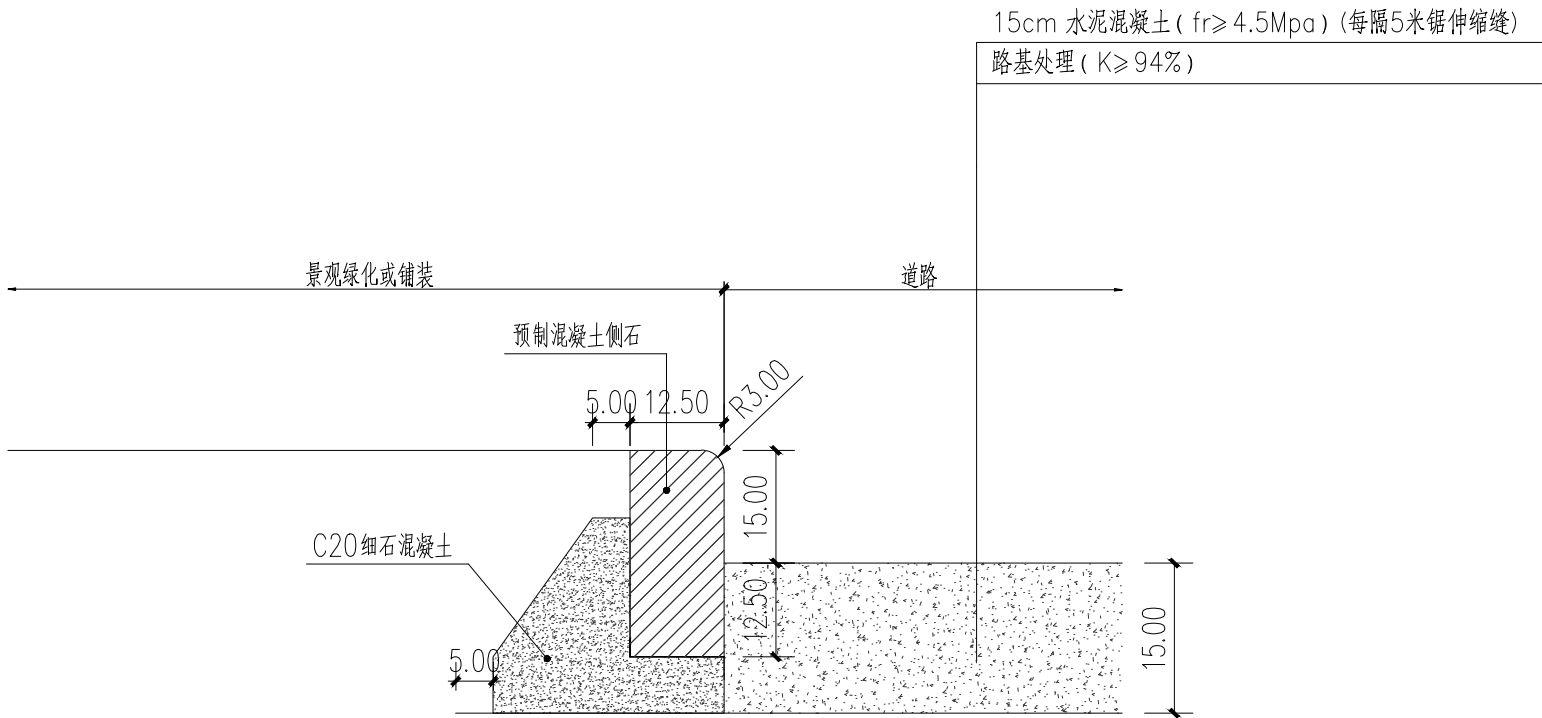
出图日期 DATE 2025-11

专 业 DISCIPLINE	道路	设计阶段 STAGE	施工图
比 例 SCALE		规 格 SIZE	A2

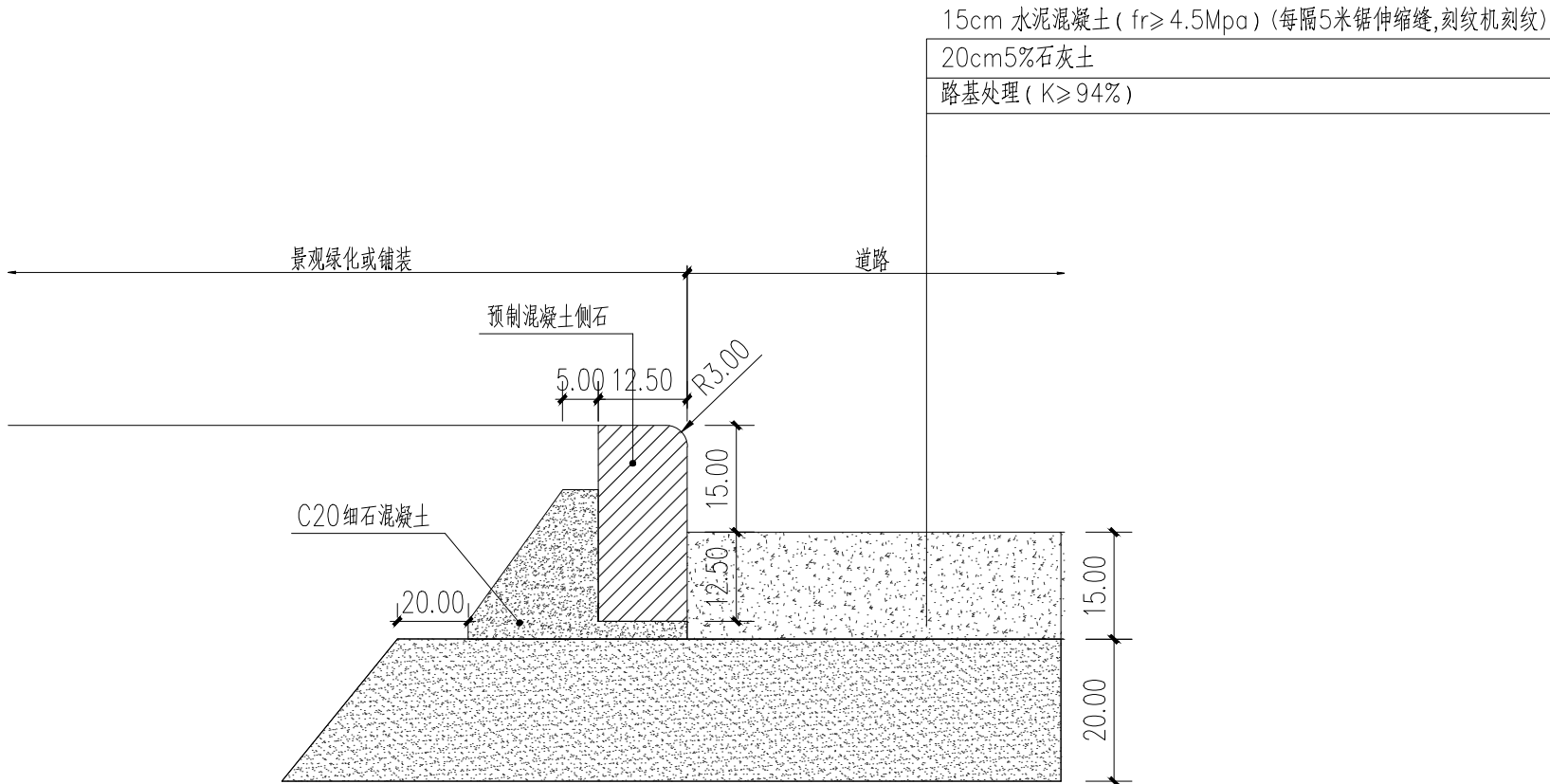
条形码, 二维码 BARCODE, QR CODE



一般路基处理设计图



一般路基处理设计图



特殊路基处理设计图

版权所有，不得复制、套用。
ALL RIGHTS RESERVED, DON'T COPIED, REPRODUCED.



中联合创设计有限公司
CHINA UNITED CREATIVE DESIGN CO.,LTD

■ 建筑行业（建筑工程）甲级 A122009183

会签栏 COUNTER SIGNATURE

建 筑 ARCHI.		电 气 ELEC.	
结 构 STRUCT.		暖 通 HVAC.	
给 排 水 PLUMBING			

签章区 STAMP AREA

工程 设计 出图 专用 章			
企业名称	中联合创设计有限公司		
证书编号	A222009092	编号	02
业务范围	建筑行业乙级：电力行业（新能源发电、送电工程、变配电工程）专业乙级； 建筑行业（建筑工程）乙级；化工石化医药行业（含石油化工）专业乙级； 建筑行业（水运工程）乙级；风景园林工程设计专项乙级		
有效期	至 2025 年 12 月 31 日		
发证机关	吉林省住房和城乡建设厅		

版次 NO.	修改内容 DESCRIPTION	日期 DATE
-----------	---------------------	------------

建设单位 CLIENT

泰州市姜堰区人民政府罗塘街道办事处

项目名称 PROJECT

银穆社区宜居宜业和美乡村建设

子项目名称 SUB-PROJECT

图纸名称 TITLE

路基大样图

审 定 APPROVED BY	林锦帆	
审 核 EXAMINED BY	高风亮	
项目负责 PROJECT CHIEF	刁开旺	
专业负责 SPECIALTY CHIEF	刁开旺	
校 对 CHECKED BY	张彦志	
设 计 DESIGNED BY	王艳	
制 图 DRAWING BY	王艳	

图号 DRAWING NO. LD-04

业务号 JOB NO. ZLHC-TZ2025257

出图日期 DATE 2025-11

专 业 DISCIPLINE	道路	设计阶段 STAGE	施工图
比 例 SCALE		规 格 SIZE	A2

条形码, 二维码 BARCODE, QR CODE

版权所有，不得复制、套用。
ALL RIGHTS RESERVED, DON'T COPIED, REPRODUCED.



中联合创设计有限公司
CHINA UNITED CREATIVE DESIGN CO. LTD

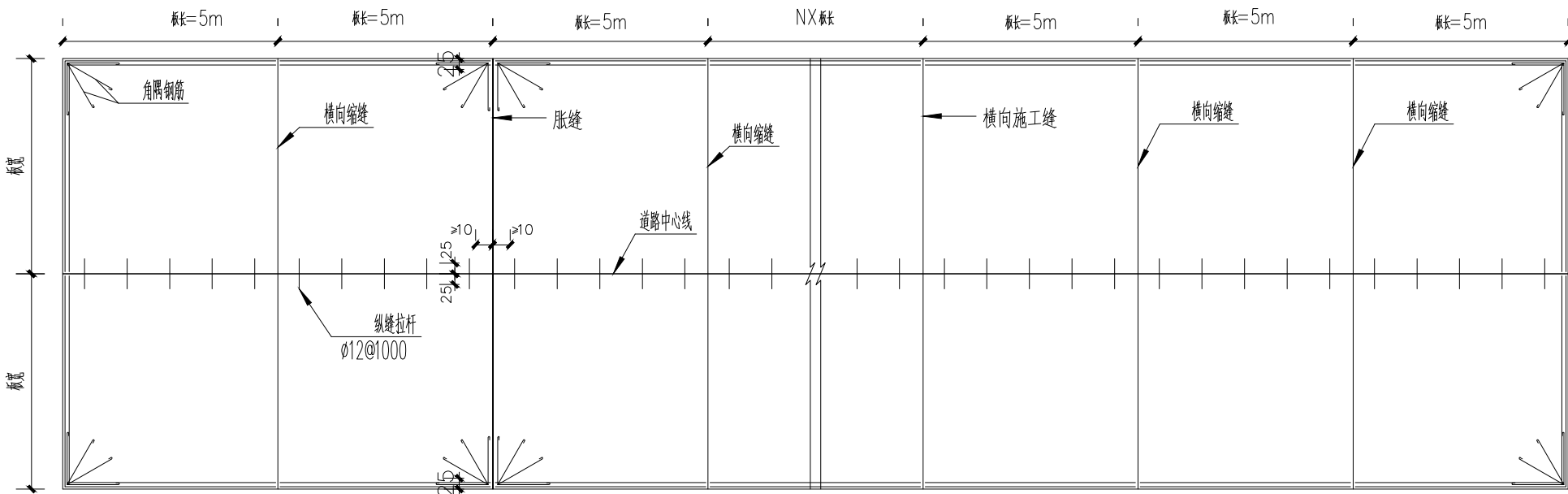
■ 建筑行业（建筑工程）甲级 A122009183

会签栏 COUNTER SIGNATURE

建 筑 ARCHT.		电 气 EL/EC.	
结 构 STRUCT.		暖 通 HVAC.	
给 排 水 PLUMBING			

签章区 STAMP AREA

工 程 设 计 出 图 专 用 章
企业名称 中联合创设计有限公司
证书编号 A222009092 编号 02
业务范围 建筑行业（建筑工程）甲级；电力行业（输变电工程、送电工程、变配电工程）专业乙级； 核工业（核工程）乙级；化工石化医药行业（工艺设计、设备设计）专业乙级； 建筑行业（水运工程）乙级；风景园林工程设计专业乙级
有效期 至 2025 年 12 月 31 日
发证机关 吉林省住房和城乡建设厅



水泥混凝土路面接缝钢筋平面布置图

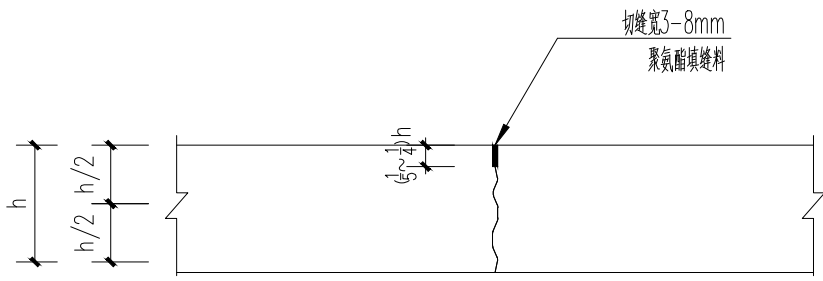
拉杆设置表（mm）

面层厚度h(mm)	到自由边或未设拉杆纵缝的距离（m）			
	3.0	3.5	3.75	4.5
150—180	12x700x900	12x700x800	12x700x700	12x700x600

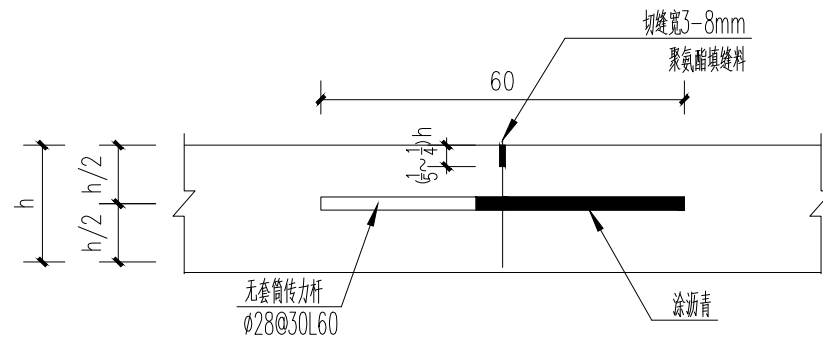
- 注：1、拉杆采用HRB400级钢筋。
2、拉杆直径、长度和间距的数字为直径×长度×间距，施工布设时，拉杆间距应依据横缝位置予以调整，
最外侧拉杆距横缝或自由边的距离不小于100mm。

说明：

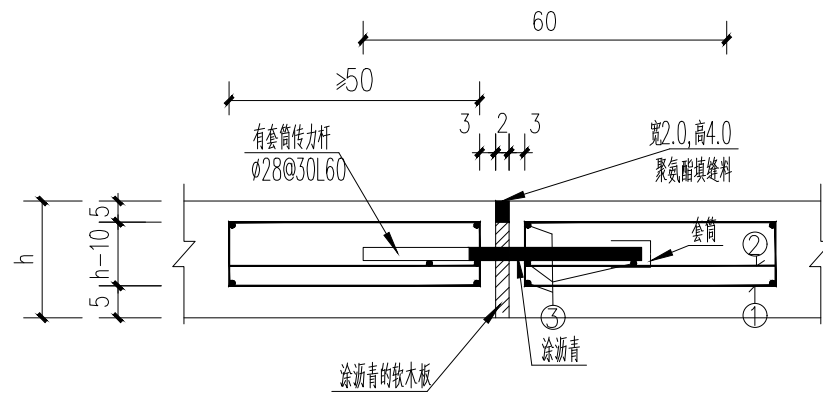
- 本图尺寸除钢筋直径以毫米计外，其余尺寸如无特别注明外均以厘米计。
- 纵向接缝包括纵向缩缝和纵向施工缝，一次铺筑宽度小于路面宽度时设纵向施工缝，一次铺筑宽度大于4.5m时设纵向缩缝。
- 横向接缝包括横向缩缝、胀缝和横向施工缝。
- 纵向缩缝施工时，单块板可用直线代替曲线，并保证相邻纵缝连续。
- 在路面等宽的路段内或路面变宽路段的等宽部分，纵缝的间距和形式应保持一致。路面变宽段的加宽部分与等宽部分之间，应以纵向施工缝隔开。加宽板在变宽段起始点处的宽度不应小于1m。
- 横向缩缝一般采用切缝处理，不设传力杆；在临近胀缝或路面自由端的3条横向缩缝，应采用设传力杆假缝形式。
- 每日施工完后，或浇筑混凝土过程中因故中断浇筑时，必须设横向施工缝，其位置应选在缩缝或胀缝处。设在胀缝处的施工缝，应采用设传力杆假缝形式，在胀缝处的施工缝，其构造与胀缝相同。
- 在邻近桥梁或其他固定构造物处或其他道路相交处、板厚改变处、小半径平曲线处应设置横向缩缝。
- 特殊板块处胀缝、横向施工缝、纵向施工缝钢筋间距可适当调整，保证最外侧一根传力杆到板的纵向接缝或自由边的距离为15—25cm，最外侧拉杆距横缝或自由边的距离不小于10cm。
- 板的自由端和板角呈锐角时应布置角隅钢筋。
- 交叉口及斜交板角加强钢筋布置在板板角的锐角部位的上下部，距板顶和板底均为5cm，钢筋保护层厚度为4cm。
- 未尽事宜处，必须严格按照《公路水泥混凝土路面设计规范》（JTG D40—2011）、《公路水泥混凝土路面施工技术细则》（JTG/T F30—2014）及其他现行相关规范规定施工。



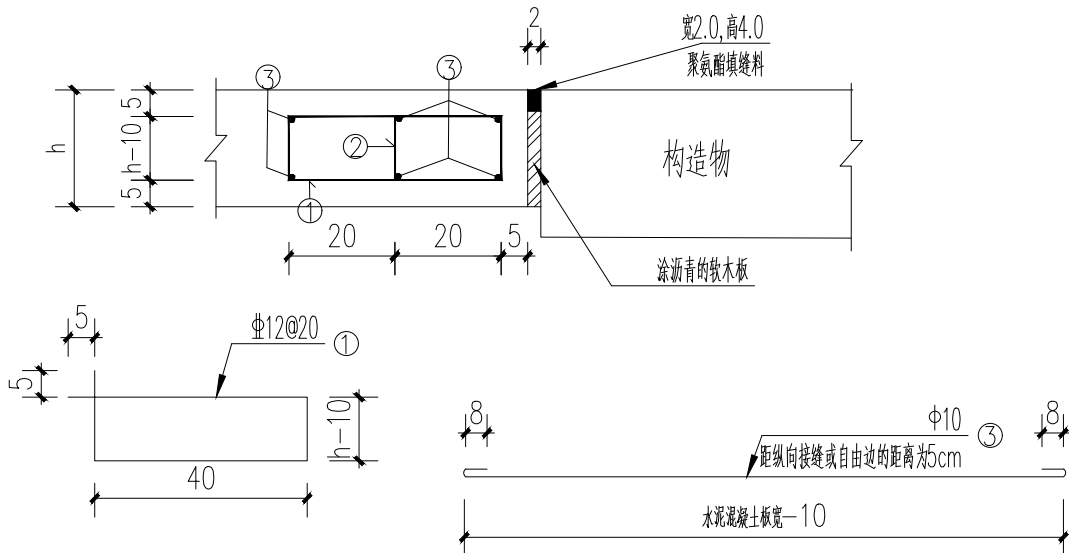
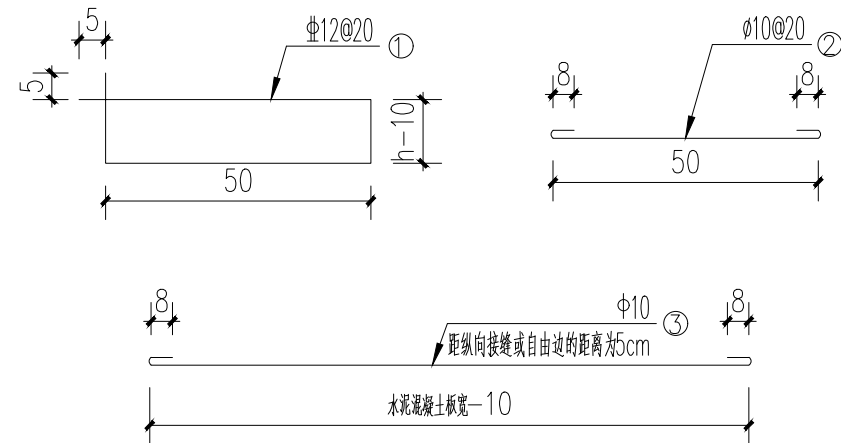
横向缩缝构造图



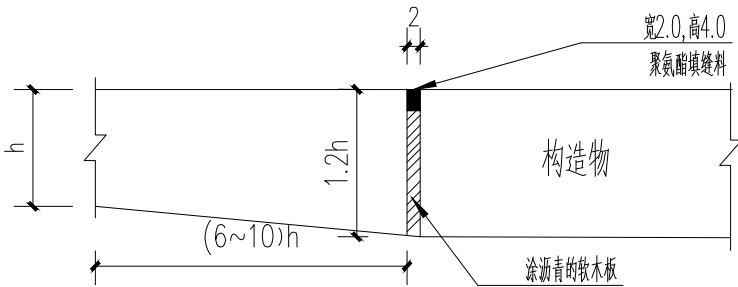
横向施工缝构造图



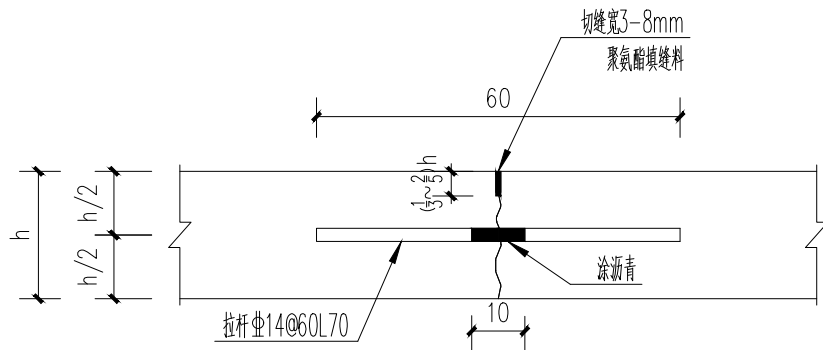
胀缝构造图



临近构造物胀缝构造1

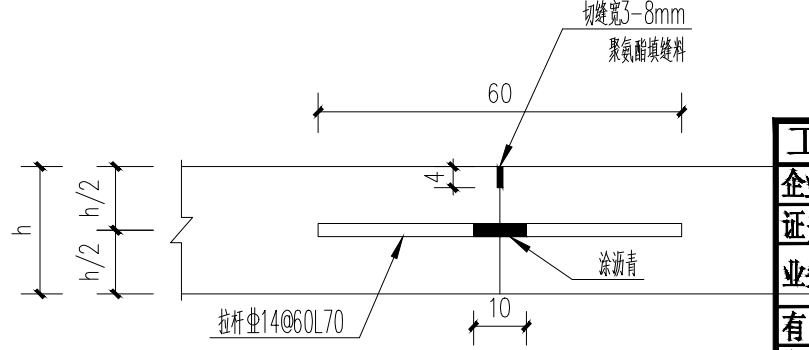


临近构造物胀缝构造2

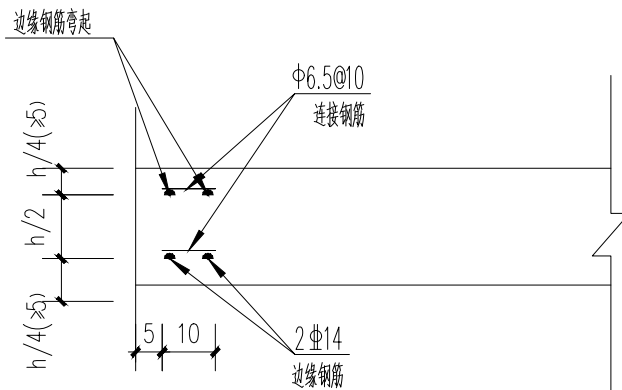
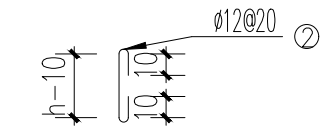


纵向缩缝构造图（假缝）

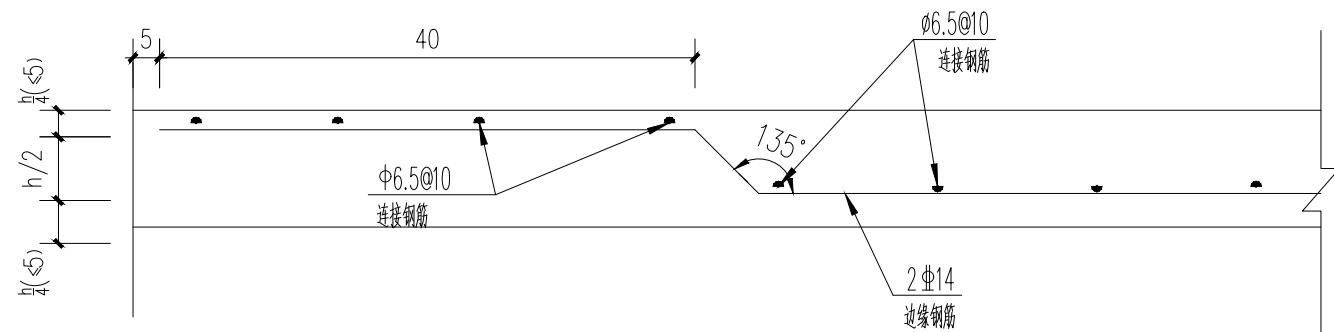
当采用粒料基层时，槽口深度为板厚的 $\frac{1}{3}$ ，
当采用半刚性基层时，槽口深度为板厚的 $\frac{1}{2}$ 。



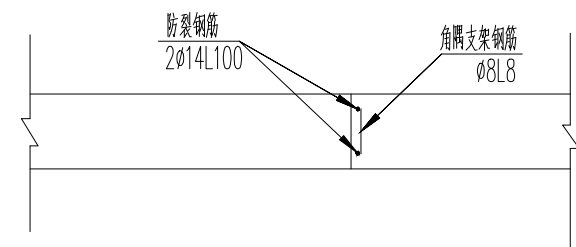
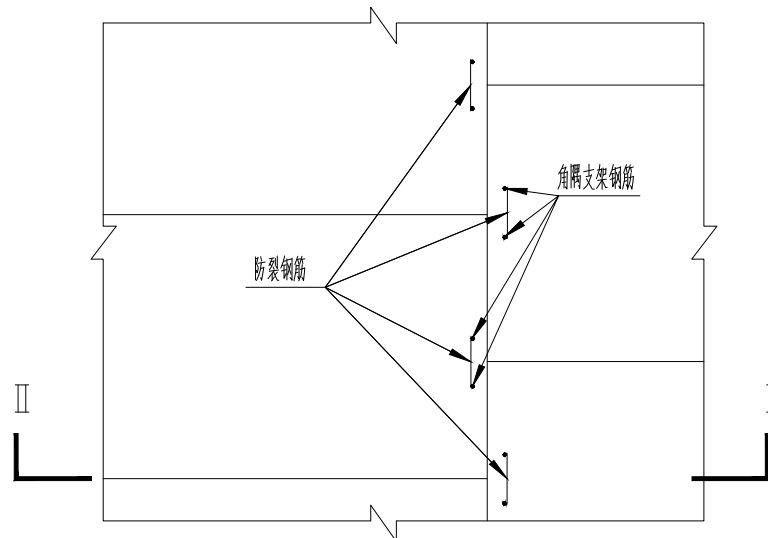
纵向施工缝构造图（平缝）



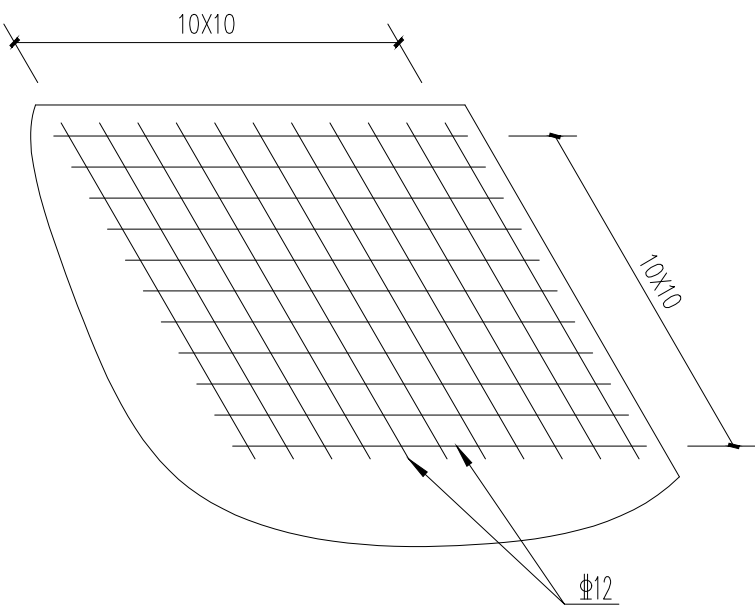
横向边缘钢筋布置图



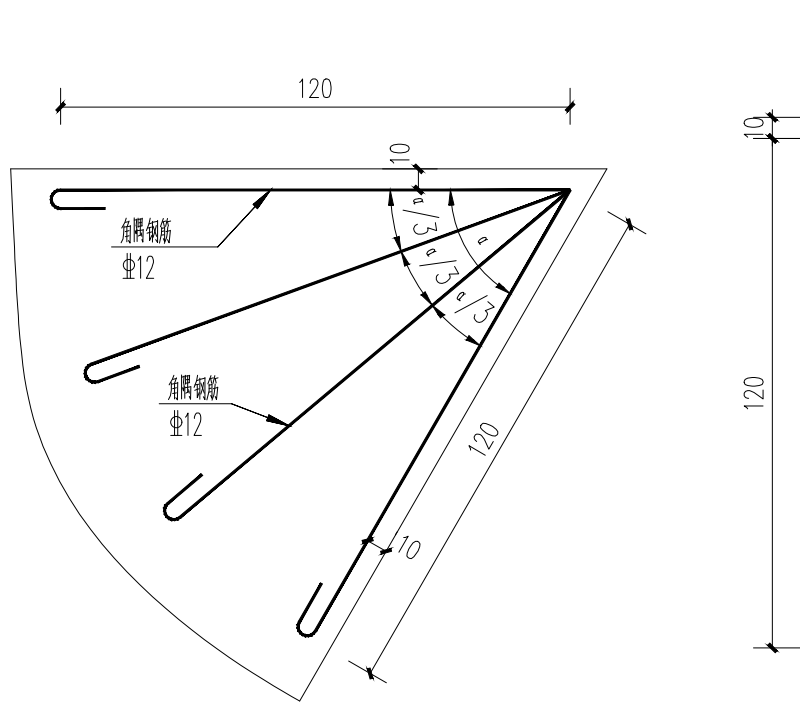
纵向边缘钢筋布置图



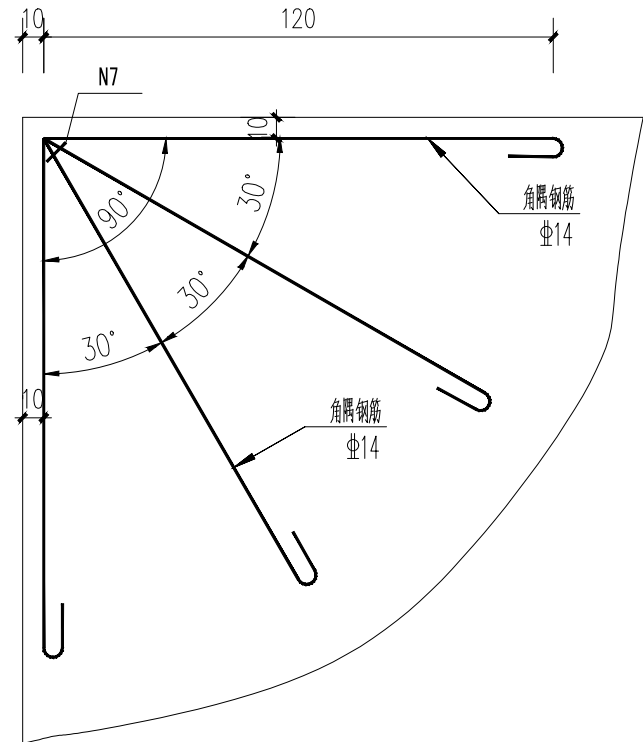
II-II剖面



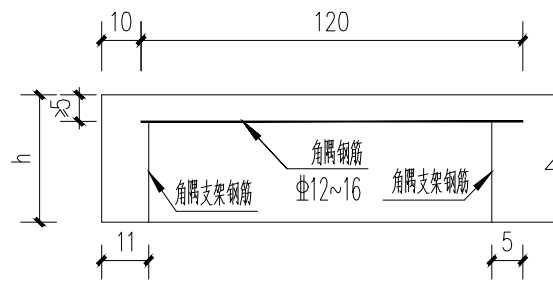
砟板钝角钢筋布置图



角隅钢筋布置图



角隅钢筋布置图



板钢筋大样图

编号	钢筋名称	直径 (mm)	钢筋简图
1	拉杆		70
2	传力杆		60
3	横向边缘钢筋		40 板长+90 40
	纵向边缘钢筋		40 板长+90 40
4	横向边缘连接钢筋		15
	纵向边缘连接钢筋		15
5	角隅钢筋		120 120
	角隅分布钢筋		15 15
6	角隅支架钢筋		18 120 120 15 15

工程名称	中联合创设计有限公司
证书编号	A222009092
业务范围	建筑行业(建筑工程)甲级 A122009183
有效期至	2025年12月31日
发证机关	吉林省住房和城乡建设厅

版权所有，不得复制、套用。
ALL RIGHTS RESERVED, DON'T COPIED, REPRODUCED.



中联合创设计有限公司
CHINA UNITED CREATIVE DESIGN CO., LTD

■ 建筑行业（建筑工程）甲级 A122009183

会签栏 COUNTER SIGNATURE

建筑 ARCHT.	电气 ELEC.
结构 STRUCT.	暖通 HVAC.
给排水 PLUMBING	

签章区 STAMP AREA

企业名称	中联合创设计有限公司
证书编号	A222009092
业务范围	建筑行业(建筑工程)甲级 A122009183
有效期至	2025年12月31日
发证机关	吉林省住房和城乡建设厅

版次 NO.	修改内容 DESCRIPTION	日期 DATE
-----------	---------------------	------------

建设单位 CLIENT

泰州市姜堰区人民政府罗塘街道办事处

项目名称 PROJECT

银穆社区宜居宜业和美乡村建设

子项目名称 SUB-PROJECT

图纸名称 TITLE

混凝土接缝设计图二

审 定 APPROVED BY	林锦帆	林锦帆
审 核 EXAMINED BY	高风亮	高风亮
项目负责 PROJECT CHIEF	刁开旺	刁开旺
专业负责 SPECIALITY CHIEF	刁开旺	刁开旺
校 对 CHECKED BY	张彦志	张彦志
设 计 DESIGNED BY	王艳	王艳
制 图 DRAWING BY	王艳	王艳

图号 DRAWING NO. LD-06

业务号 JOB NO. ZLHC-TZ2025257

出图日期 DATE 2025-11

专 业 道路 设计阶段 施工图
DISCIPLINE STAGE

比 例 规 格
SCALE SIZE A2

条形码、二维码 BARCODE, QR CODE