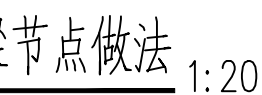
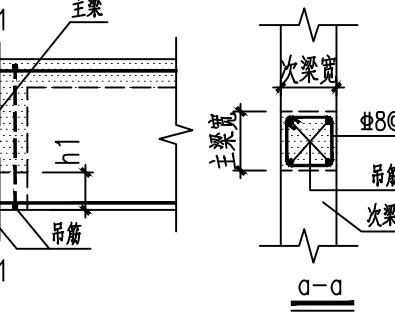
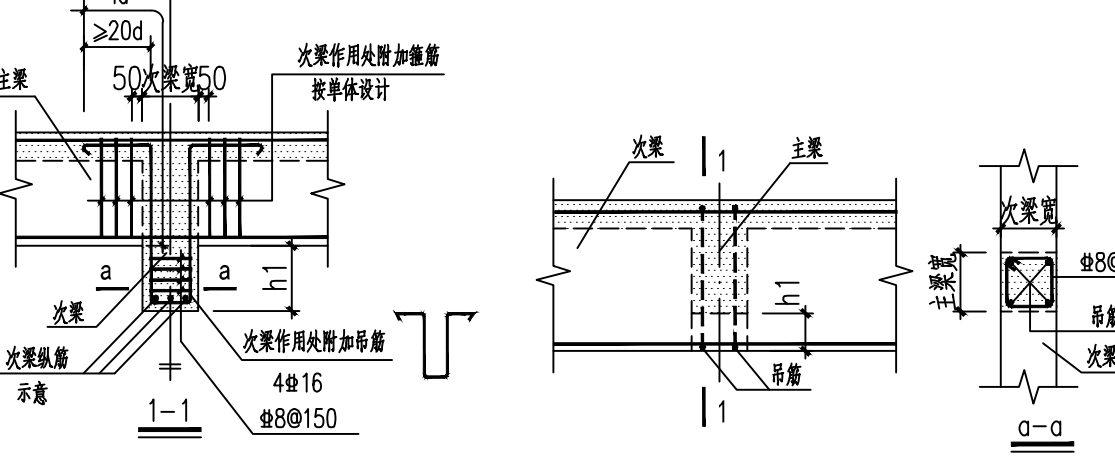
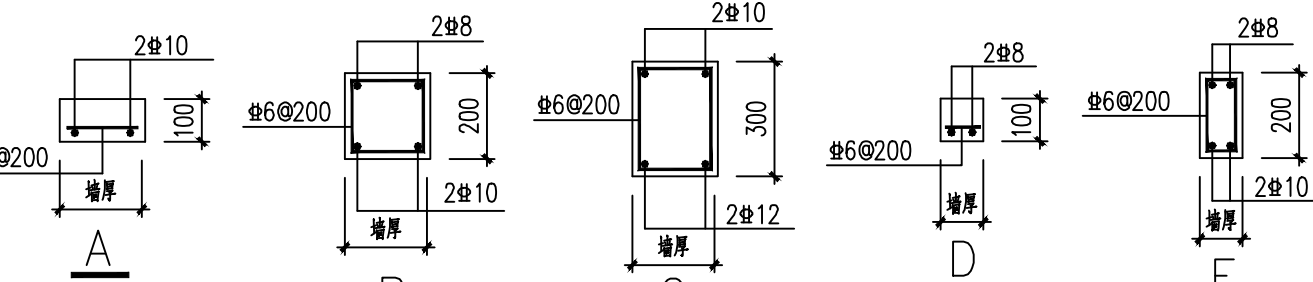
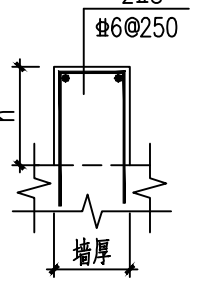
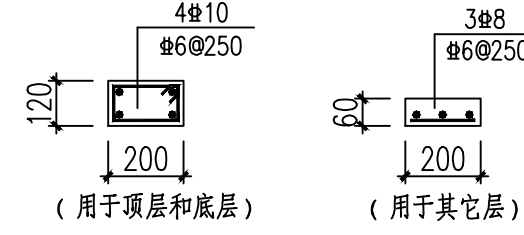
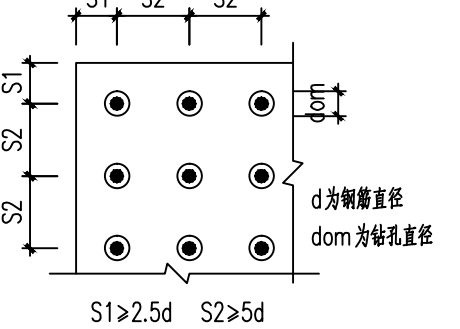
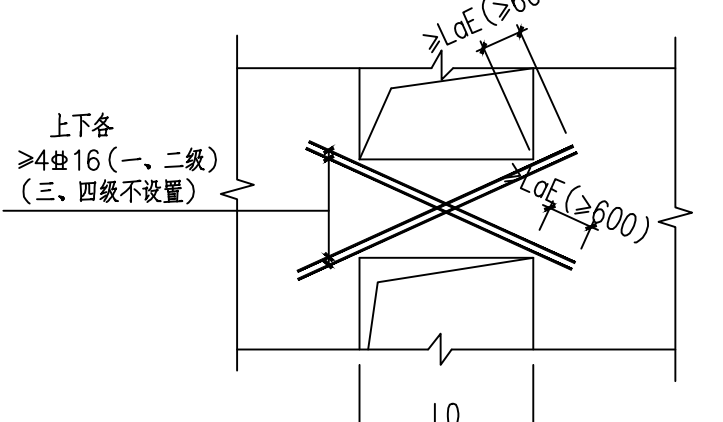
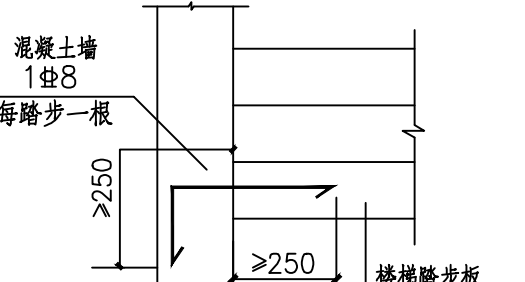
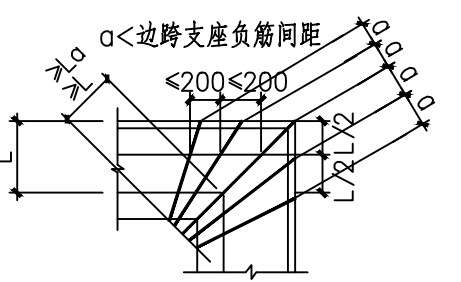
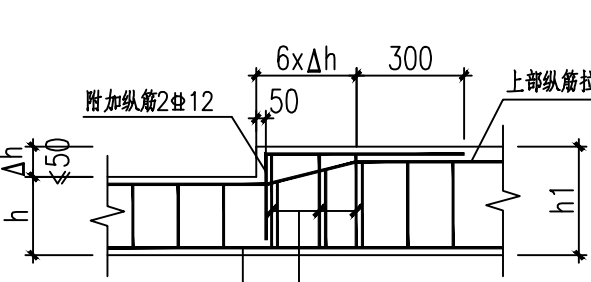
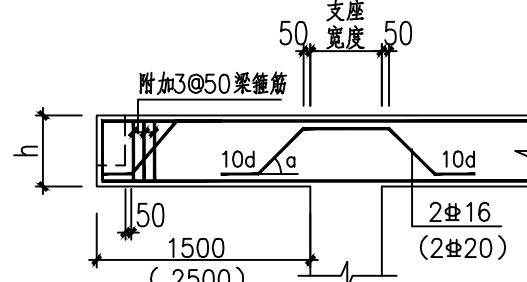
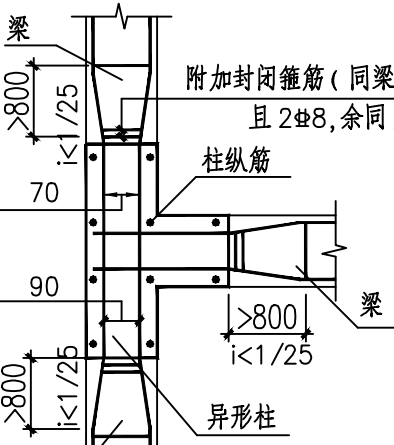
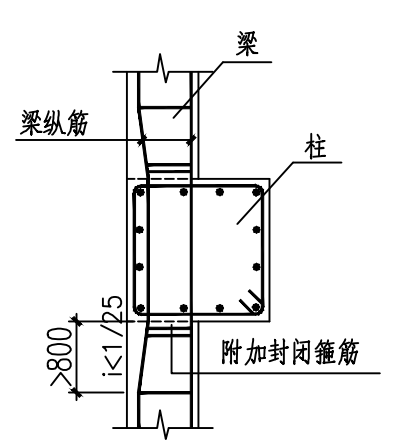
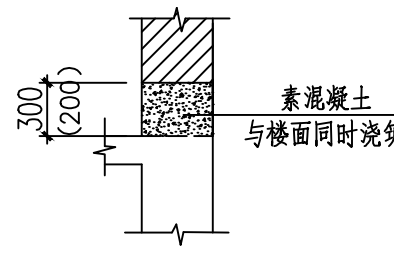
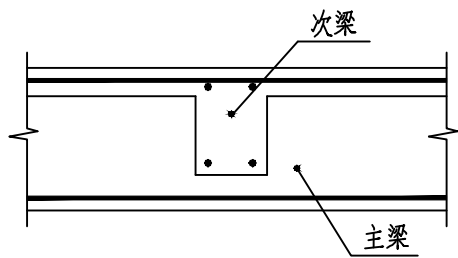


十一、施工要求

- 跨度 ≥ 4 m的梁板, 模板起拱高度取跨度的 $(1\sim 3)/1000$, 起拱不得减小构件的截面高度。
- 地下室及长度大于45m的楼面, 在砼中掺入膨胀剂及抗裂剂纤维, 其质量及应用技术应符合相关标准
- 《混凝土外加剂应用技术规范》(GB50119—2013)及《混凝土用氧化镁膨胀剂》(CBMF19—2017)等和有关环境保护的规定; 空气中14d限制膨胀率 $\geq 0.02\%$ (后浇带) $\geq 0.025\%$; 限制收缩率(空气中)28天 $\geq 0.03\%$ 掺量由实验确定; 14d限制膨胀率时应有专人负责定时养护, 避免砂浆失水干缩产生裂缝。

十二、附图



次梁截面高于主梁节点做法 1:20

植筋的技术要求。

1. 植筋胶需采用A级胶。其性能要求与施工技术要求应满足国家标准GB50367—2013《混凝土结构加固设计规范》第4.4.2条、国家标准GB50728—2011《工程结构加固材料安全性鉴定技术规范》第4.2.2条、国标图集13G311—1《混凝土结构加固构造》第200页和国标图集4G308《混凝土后锚固连接》第52页中的相关规定；
 2. 植筋(包括全螺锚杆)工程施工,主要按下列程序进行:清理原结构,修整基材;标定孔位;钻孔;清孔;注胶;植筋;静置固化;质量检验。
 3. 植筋位置必须经放线并探测钢筋位置后标定。若植筋孔位受原钢筋干扰,应通知设计单位变更植筋位置,并出具变更设计通知书。
 4. 植筋焊接应在注胶前进行。若个别钢筋确需后焊时,除应采取断线施焊的降温措施外,尚应要求施焊部位距注胶顶面的距离不应小于15d,且不应小于200mm;同时必须用冷水浸渍的多层湿巾包裹植筋外露的钢筋。
 5. 植筋孔钻好后应用钢丝刷进行清孔;再用洁净无油的压缩空气或手动吹气筒清除孔内粉尘;必要时尚应用干净棉纱沾少量工业丙酮擦净孔壁。
 6. 植筋胶注胶应完整,不得有裂缝和其他局部损伤。
 7. 植筋用的钢筋或螺杆在植入前应复查有无未打磨干净的旧锈和新锈。若有新旧锈斑,应用砂纸擦净。
 8. 在任何情况下,均不得采用钢筋从胶桶中粘胶塞进孔洞的施工方法。
 9. 注入植筋胶后,应立即插入钢筋,并按单一方向边转边插,直至达到规定的深度。从注入胶黏剂到植好钢筋所需的时间,应少于产品使用说明书规定的适用期(可操作时间)。否则应拔掉钢筋,并立即清除失效的胶黏剂;重新按原工序返工。
 10. 植入的钢筋必须立即校正方向,使植入的钢筋与孔壁间的间隙均匀。胶黏剂未达到产品使用说明书规定的固化期前,应静置养护,不得扰动所植钢筋。
 11. 植筋胶黏剂固化时间达到7d的当日,应抽样进行现场锚固承载力检验。检验方法及评定标准必须符合《GB50550》附录W的规定。
 12. 植筋的锚固深度必须经设计计算确定,严禁按短期拉拔试验值或厂商技术手册的推荐值采用。
- 加大截面技术要求:
1. 首先凿除构件表面的粉刷层,基层至混凝土基层;对混凝土缺陷部位(混凝土疏松、破损)应清理至坚实基层。混凝土存在裂缝应按要求处理;钢筋锈蚀应进行除锈和清污。
 2. 将结合面处的混凝土表面保护层凿除20mm后再进行凿毛,凿毛点深约3mm,点数为600点/80点/m²,均匀分布;或可凿成点深4mm~5mm,间距30mm的梅花形分布。被包的混凝土棱角要剁掉,清除混凝土表面的油污、浮浆,并将灰尘清理干净。
 3. 钢筋加工和绑扎,模板搭设应符合《混凝土结构工程施工质量验收规范》GB50204—2015的要求。
 4. 灌浆料拌制和浇筑按产品说明施工,施工前应对混凝土基面充分洒水湿润。原构件混凝土的界面,应涂刷界面剂。控制灌浆料时的掺入量按产品说明要求。浇筑过程中应保证浆体自由流出,保证浇筑密实。浇筑完成后应采取适当的养护措施。
 5. 按《混凝土结构工程施工质量验收规范》GB50204—2015的要求制作试块进行检验。
 6. 浇筑后的外观质量要符合《混凝土结构工程施工质量验收规范》GB50204—2015的要求。

S1 S2 S2

钢筋植筋最小间距要求

①：每根植孔直径，应比同规格定位预埋钢筋准确位置，
 确定好植筋锚固方案且位置满足最小间距要求后，方可植孔。

注册 师用 章	Certified Engineer	Issue	出图专用章	备注		 江苏扬建集团有限公司 JIANGSU YANG JIAN GROUP Co.,Ltd. (建筑设计研究院) <small>国家甲级设计证书编号：A132011576 电话(Tel) 0514-85823232 NATIONAL ARCHITECTURAL DESIGN LICENSE No.A132011576 传真(Fax) 0514-85829955 本图知识产权属本公司所有，任何单位和个人不得擅自复印和使用。本加盖我公司出图专用章其设计无效。</small>	审 定 APPROVER			校 核 CHECKER	曹 越	建设单位 CLIENT	扬州市业恒城市建设投资管理有限公司	设计编号 JOB NO.	25215
	项目负责 PROJECT LEAD						赵付祥	专业负责 DISCIPLINE LEAD	居永军	项目名称 PROJECT NAME	万都五金机电城消防改造设计服务 (消防系统修复解危)-消控室	图纸编号 SERIES NO.	02/03		
	审 核 VERIFIER						潘 栋	设 计 DESIGNER	罗 丹	图纸名称 DRAWING TITLE	结构专业设计说明(二)	日 期 DATE	2025.10		
												版 本 VERSION	A		

