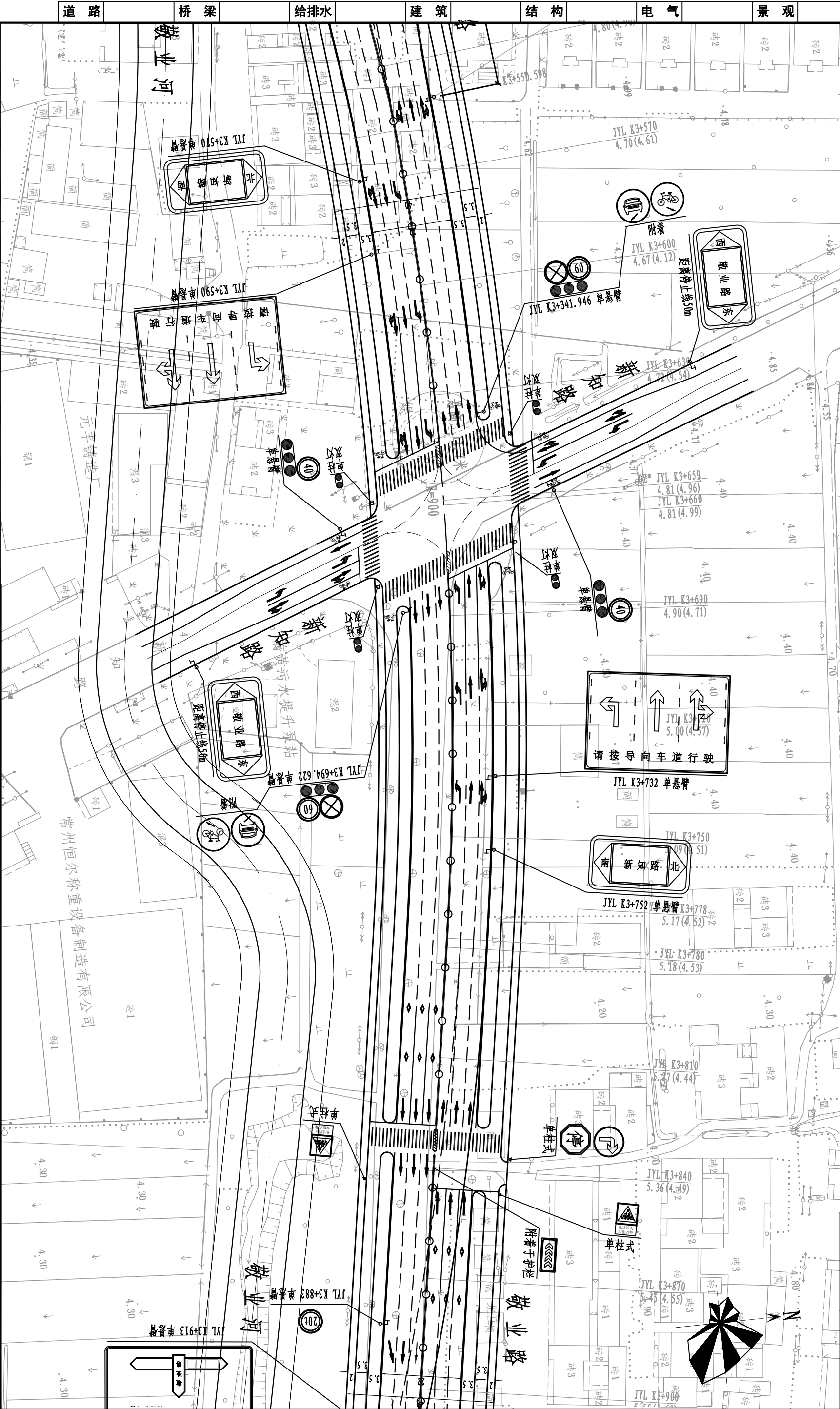


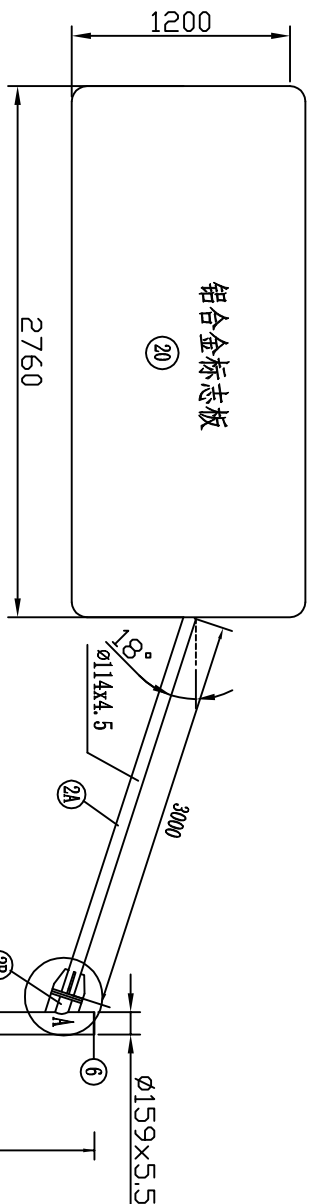
设计变更通知单

工程编号	2020-056	项目名称	武进国家高新区产业园区基础设施提档升级二期工程项目 敬业路（湖滨路——凤翔路）工程		
专 业	交通	建设单位	武进国家高新技术产业开发区市政服务中心		
变更编号	JT-B01	提出单位	武进国家高新技术产业开发区市政服务中心		
<p>变更原因：</p> <p>根据武进国家高新技术产业开发区市政服务中心要求，对原设计敬业路与新知路交叉口交通设计提出变更。</p> <p>变更内容：</p> <p>敬业路与新知路交叉口由原设计T字右进右出非信号灯控制交叉口调整为十字信号灯控制交叉口，增加信号灯（配套信号机箱及相应管线）、指路标志等交通安全设施。</p> <p>变更图纸：</p> <p>原标志标线平面布置图（六）（JT-02-06、2020.08）作废，按照标志标线平面布置图（六）（变更）（JT-B01-02-06、2024.06）实施。</p> <p>新增交通安全设施大样图（二十五~二十七）（变更）（JT-B01-04-25~27、2024.06）。</p>					
<p>主要工程量调整：</p> <p>1、取消3根\varnothing114单立柱、4块人行横道提示标志（A=80）、1块停车让行标志（对角线D=80）、1块左转提示标志（D=80）及1块线形诱导标志（370*80）。</p> <p>2、增加2根F杆（\varnothing325）及2块分道标志（5250*2300）、4根单悬臂杆（\varnothing159）及4块小型指路标志、6块限速、禁停标志（D=120）以及4块机动车靠左、非机动车靠右标志（D=80）</p> <p>3、增加2块7.3m框架式信号灯（共4组机动车信号灯）、2块10m框架式信号灯（共6组机动车信号灯）、4根一体式信号灯（单柱双灯,共8组人行信号灯）。</p> <p>4、新增人行横道线面积约250平方米，其余标线现场按实计量。</p>					
2024 年 06 月 04 日（盖章）					
项目负责人			设 计		
复 核			审 核		

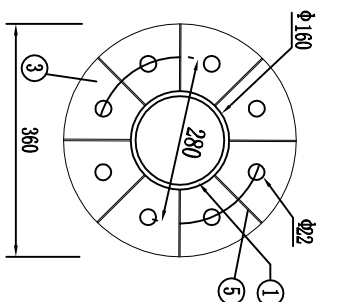


常州市市政工程设计研究院有限公司 CHANGZHOU CIVIL MUNICIPAL ENGINEERING DESIGN&RESEARCH INSTITUTE CO., LTD.				武进国家高新区产业园区基础设施提档升级二期工程项目			
项目负责人		专业负责人		建设单位		武进国家高新技术产业开发区市政服务中心	
设计		复核		交通工程		工程编号	
审核		审定		标志标线平面布置图 (六) (变更)		设计阶段	
(盖章处)				图纸编号		比例	
				JT-B01-02-06		日期	
						2020-056	
						施工图	
						1:1000	
						2024.06	

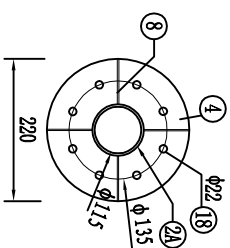
标志立面图



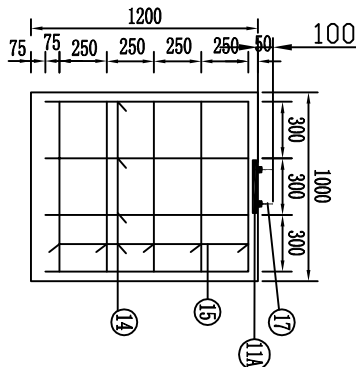
立柱法兰平面



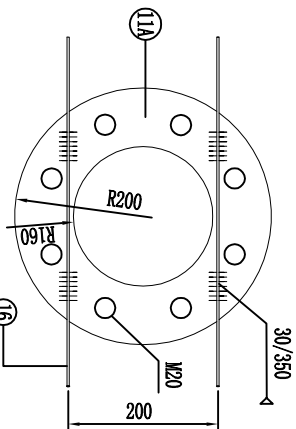
横梁法兰平面



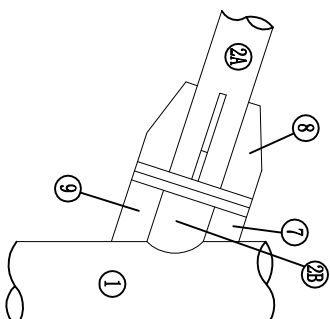
基础钢筋立面



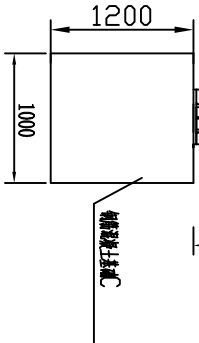
底座法兰平面



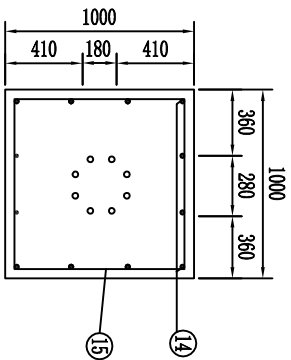
A大样



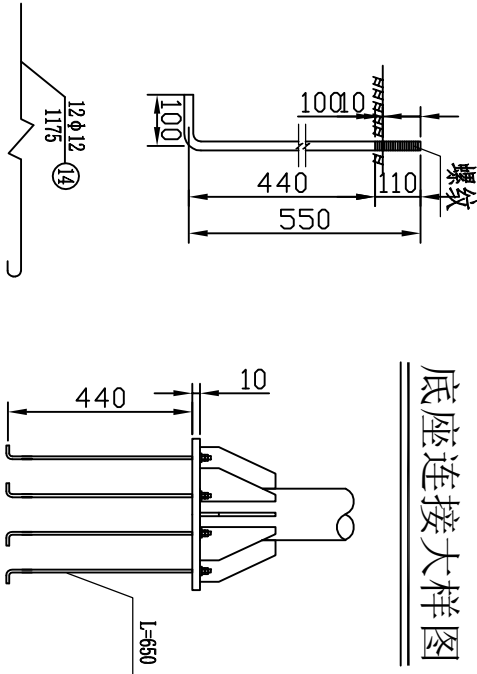
M20地脚大样图



基础钢筋平面



底座连接大样图



附注:

1. 本图尺寸均以毫米计。
2. 钢材全部采用Q235钢：螺栓表面镀锌350g/m²；钢管、钢板等镀锌600g/m²。
3. 焊条采用T42，底座法兰与地脚螺栓之间为点焊。

常州市市政工程设计研究院有限公司
CHANGZHOU CIVIL MUNICIPAL ENGINEERING DESIGN&RESEARCH INSTITUTE CO., LTD.

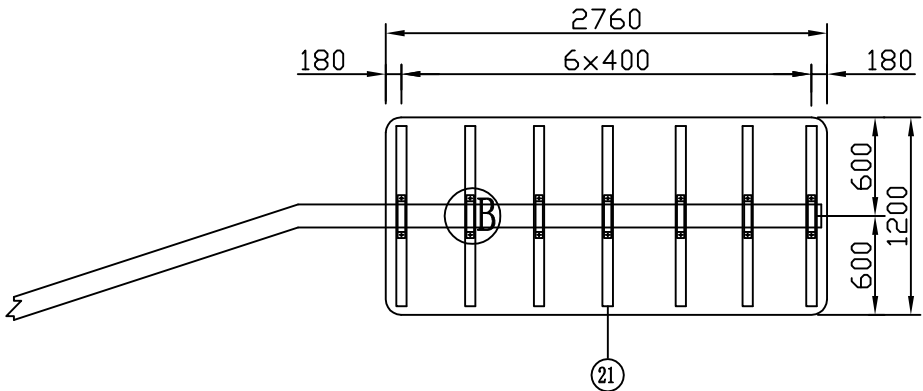
项目名称 武进国家高新区产业园区基础设施提升二期工程项目
建设单位 武进国家高新技术产业开发区市政服务中心

项目负责人 敬业路 交通工程

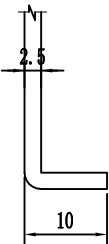
设计 交通安全设施大样图（二十六）（变更）

审核 图纸编号 JT-B01-04-26 日期 2024.06

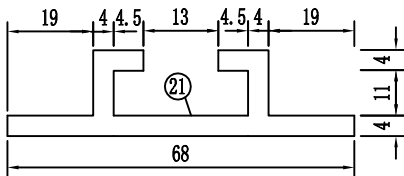
标志板背面连接图



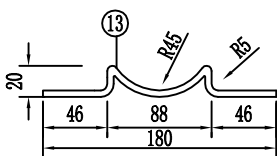
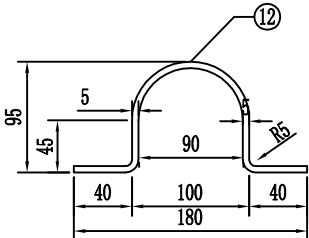
I - I 标志板折弯



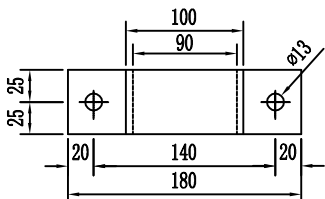
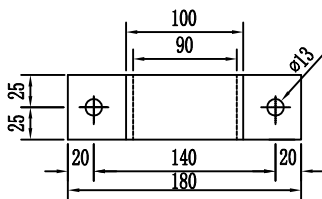
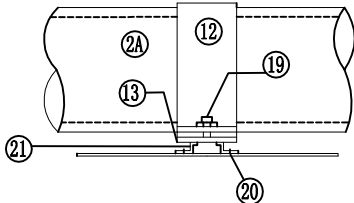
铝合金龙骨截面



抱箍截面



II - II



工程数量表

类别	项目	材料名称	序号	截面 (mm)	长度 (mm)	数量	单件重 (kg)	合计
金属材料	立柱钢管	1	1	159x5.5	5400	1	122.26	196.86
	弯杆钢管	2A	2A	(133-133)x4	5700	1	72.56	
	节点钢管	2B	2B	133x4	160	1	2.04	
	立柱法兰盘	3	3	350x20	350	1	20.35	68.51
	横梁法兰盘	4	4	220x20	220	2	4.77	
	立柱法兰肋板	5	5	130x10	150	8	1.53	
	立柱帽	6	6	160x5	160	1	1.11	
	横梁加劲肋	7	7	55.5x16	60	1	0.42	
		8	8	55.5x16	150	4	1.05	
		9	9	55.5x16	107	1	0.75	
	横梁帽	10	10	115x4	115	1	0.72	
	基础法兰盘	11A	11A	350x14	350	1	14.25	
	基础锚板	11B	11B	350x5	350	1	4.93	
	抱箍	12	12	50x5	311.37	2	0.61	2.02
	抱箍底衬	13	13	50x5	202.68	2	0.40	
	钢筋	14	14	12	1175	12	1.04	20.33
		15	15	8	3780	5	1.49	
		16	16	8	500	2	0.20	
	直角地脚螺栓	17	17	M 20	650	8	1.69	16.24
	六角螺栓	18	18	M 20	70	8	0.31	
	方头螺栓	19	19	M 12	35	4	0.06	
	铝合金板	20	20	5A02	2720x2.5	1	26.88	36.61
	铝合金龙骨	21	21	6063	1180	7	1.37	
	铝合金沉头铆钉	22	22	M4	12	288	0.0005	
圬工	C25 砼	23	23			1	1.20	1.20

附注:

1. 本图尺寸均以毫米计。
2. 钢材全部采用Q235钢: 螺栓表面镀锌350g/m²; 钢管、钢板等镀锌600g/m²。
3. 铝合金沉头铆钉, 用于铆接铝合金龙骨和铝合金, 间距为100mm (图中未示出)。



常州市市政工程设计研究院有限公司
CHANGZHOU CIVIL MUNICIPAL ENGINEERING DESIGN&RESEARCH INSTITUTE CO.,LTD.

项目名称 武进国家高新区产业园区基础设施提档升级二期工程项目

建设单位 武进国家高新技术产业开发区市政服务中心

项目负责人		专业负责人		敬业路	交通工程	工程编号	2020-056
设计		复核		交通安全设施大样图 (二十七) (变更)		设计阶段	施工图
审核		审定				比例	1:1000
				图纸编号	JT-B01-04-27	日期	2024.06