

# 2026 年市管绿地重大节日园艺景点布置设计

LAYOUT DESIGN OF HORTICULTURAL SCENIC SPOTS FOR MAJOR FESTIVALS IN 2026 MUNICIPAL GREENBELT MANAGEMENT

无锡

WU

锡

XI



2026年市管绿地重大节日园艺景点布置设计汇总表					
点位			草花布置面积	宣传形式	具体形式
1	梁溪区	人民路五爱路路口	300	花境	花卉布置，适时增加节日氛围
2	梁溪区	兴源路通江大道路口	200	中型园艺景点	原构筑物出新，花卉布置，适时增加节日氛围
3	市级	太湖大道青祁路路口	420	大型园艺景点	保留原构筑物，花卉布置，适时增加节日氛围
4	市级	太湖大道梁湖路口	180	花境	花卉布置，适时增加节日氛围
5	经开	高浪路五湖大道路口东南角	180	中型园艺景点	保留原构筑物，花卉布置，适时增加节日氛围
6	经开	高浪路立信大道路口西北角	160	小型园艺景点	保留原构筑物，花卉布置，适时增加节日氛围
7	市级	蠡湖大道金城西路路口	520	大型园艺景点	保留原构筑物，花卉布置，适时增加节日氛围
8	滨湖区	蠡湖大道江南大学东门	250	中型园艺景点	原构筑物出新，花卉布置，适时增加节日氛围
9	经开	蠡湖大道吴都路环岛北侧	160	花境	花卉布置
10	滨湖区	蠡湖大道具区路路口	380	中型园艺景点	原构筑物出新，花卉布置，适时增加节日氛围
11	市级	北栅口站（兴源北路与锡澄路路口）	180	花境	花卉布置，适时增加节日氛围
12	梁溪区	吴桥站（中山路与凤宾路东北角）	180	花境	花卉布置，适时增加节日氛围
13	梁溪区	梁溪大桥站（梁溪大桥东堍）两侧渠划岛	680	小型园艺景点	地景及花卉布置，适时增加节日氛围
14	梁溪区	蓉湖大桥与春申路路口	150	花境	花卉布置，适时增加节日氛围
15	市级+梁溪	人民医院站（金城路清扬路路口）	480	小型园艺景点	地景及花卉布置，适时增加节日氛围
16	新吴区	长江北路站（太湖大道长江北路路口）	350	中型园艺景点	地景及花卉布置，适时增加节日氛围
17	市级	长广溪站（蠡湖大道震泽路路口）	250	花境	花卉布置，适时增加节日氛围



# 点位分布

Point distribution

12 吴桥站（中山路与凤宾路东北角）

11 北栅口站（兴源北路与锡澄路路口）

02 兴源路通江大道路口

14 蓉湖大桥与春申路路口

01 人民路五爱路路口

13 梁溪大桥站（梁溪大桥东逸）

16 长江北路站（太湖大道长江北路路口）

15 人民医院站（金城路清扬路路口）

04 太湖大道梁湖路路口

03 太湖大道青祁路路口

07 蠡湖大道金城西路路口

06 高浪路立信大道路口西北角

05 高浪路五湖大道路口东南角

08 蠡湖大道江南大学东门

09 蠡湖大道吴都路环道北侧

17 长广溪站（蠡湖大道震泽路路口）

10 蠡湖大道具区路路口

保留园艺点位

新增园艺点位



## 2025年原有10个点位

主要策略：1.保留原有构筑物，  
2.适当微调花卉种植区域，  
3.增加节日装置及发光字。

## 太湖大道青祁路北侧中分带绿地



春节：保留构筑物，更换时令草花，完善景观亮化及氛围布置。



太湖大道青祁路北侧中分带绿地





## 高浪路五湖大道东南角



春节：保留原构筑物，布置时令花卉，营造节日氛围。



高浪路五湖大道东南角





## 高浪路立信大道西北角



春节：保留原构筑物，布置时令花卉，营造节日氛围。



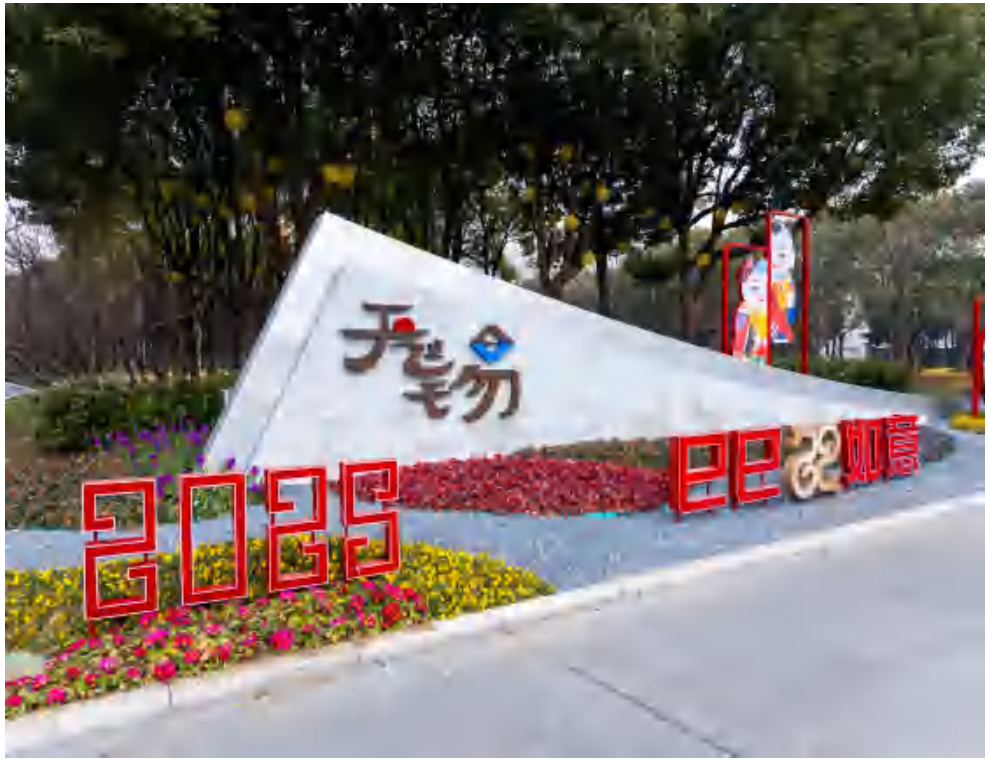
蠡湖大道金城西路路口

春节：保留原构筑物，布置时令花卉，营造节日氛围。





蠡湖大道金城西路路口





蠡湖大道江南大学东门

春节：原有构筑物更新，更换时令草花，增加氛围布置。





蠡湖大道江南大学东门





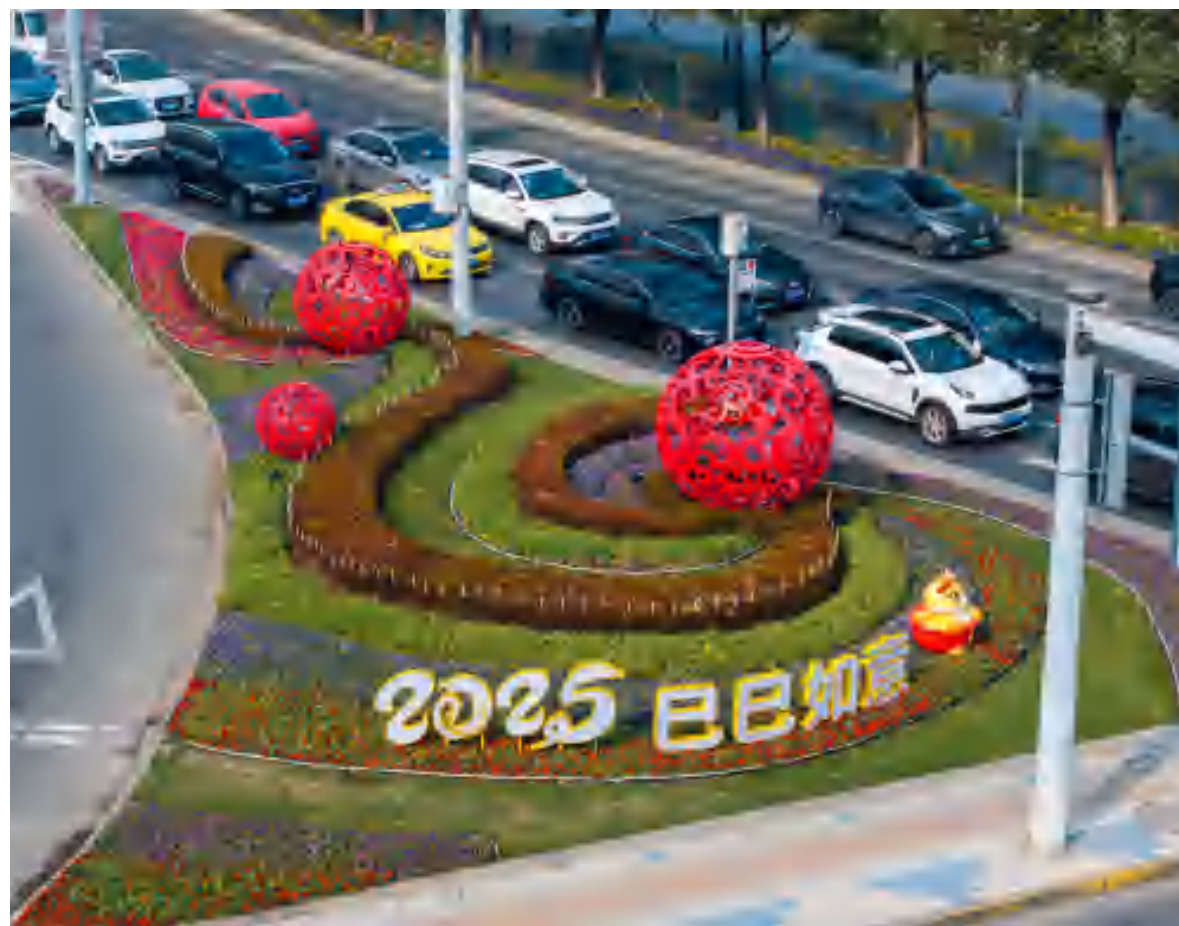
## 蠡湖大道具区路西侧绿地



春节：原有构筑物更新，更换时令草花，增加氛围布置。



## 兴源路通江大道三角渠化岛



春节：原有构筑物更新，更换时令草花，增加氛围布置。



## 2026年新增7个点位

主要策略：1.新增布置步行人流量集中的市管绿地，以地铁出入口为主；

2.以花卉布置为主，仅在地铁1号线人民医院站，地铁3号线长江北路站增加小型景观构筑物；

3.增加节日玩偶及发光字。



# 2026 年新增点位设计(方案)



人民医院站（金城路与清扬路路口）



人民医院站

运河东路



人民医院站（金城路与清扬路路口）现状照片





# 人民医院站（金城路与清扬路路口）设计方案



**百花呈瑞,骏马奔腾**

**春节：**新增构筑物及园艺景观布置，含亮化及氛围布置。



人民医院站（金城路与清扬路路口）设计方案





人民医院站（金城路与清扬路路口）设计方案





人民医院站（金城路与清扬路路口）设计方案





人民医院站（金城路与清扬路路口）设计方案





草花布置

马年玩偶

箱体美化

砾石

造型木马景观雕塑

月球景观小品

LOGO 发光字体

草花布置

箱体美化图片

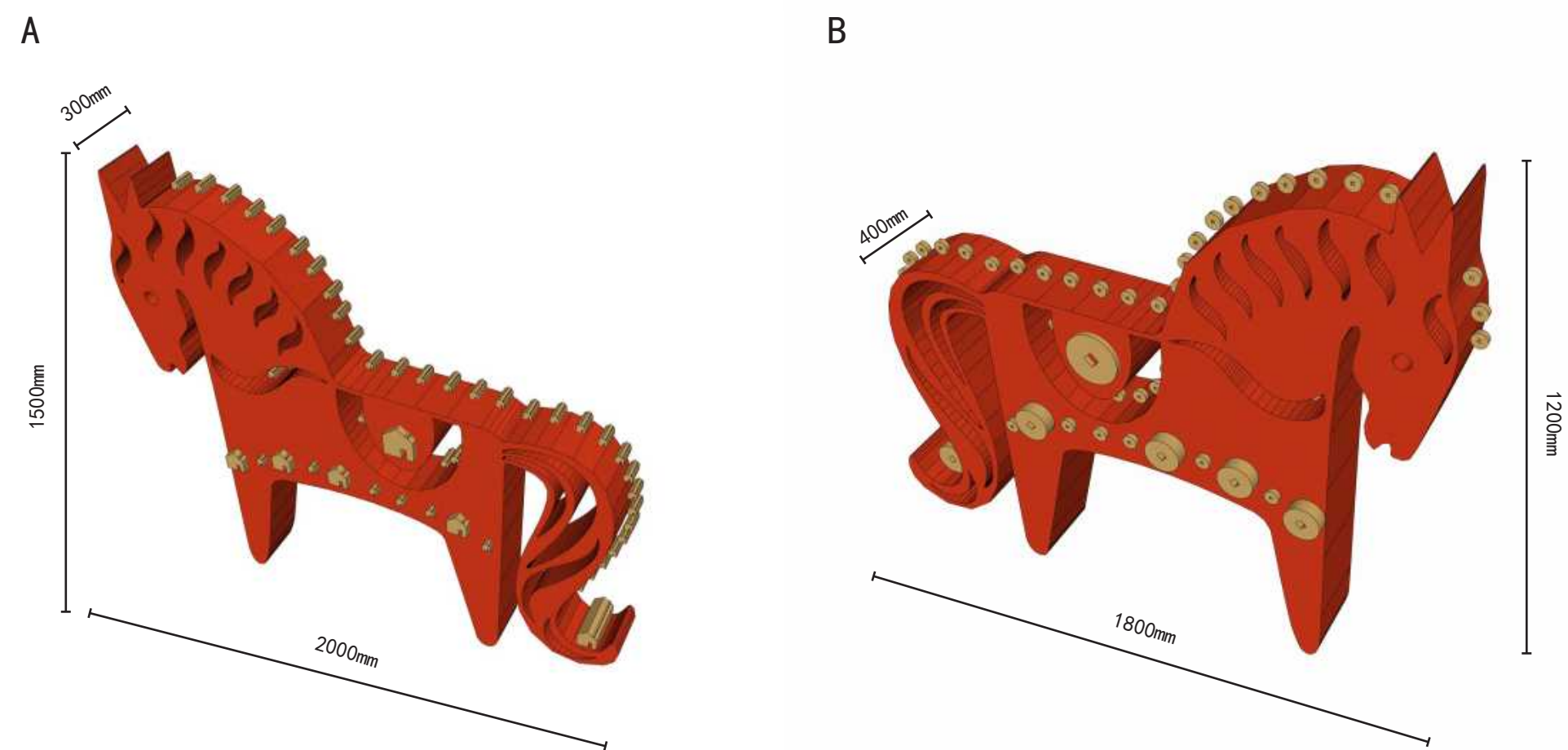


人民医院站（金城路与清扬路路口）设计方案





人民医院站（金城路与清扬路路口）  
设计方案小品及玩偶规格尺寸





# 太湖大道与长江北路路口



太

湖

大

道

长

江

北

路

## 设计中重难点：

1. 节点东侧为大型商超，其他几侧均为居住区，设计如何打造特色有主题的植物景观？
2. 人群：周遭居民



# 太湖大道与长江北路路口

## 现状照片



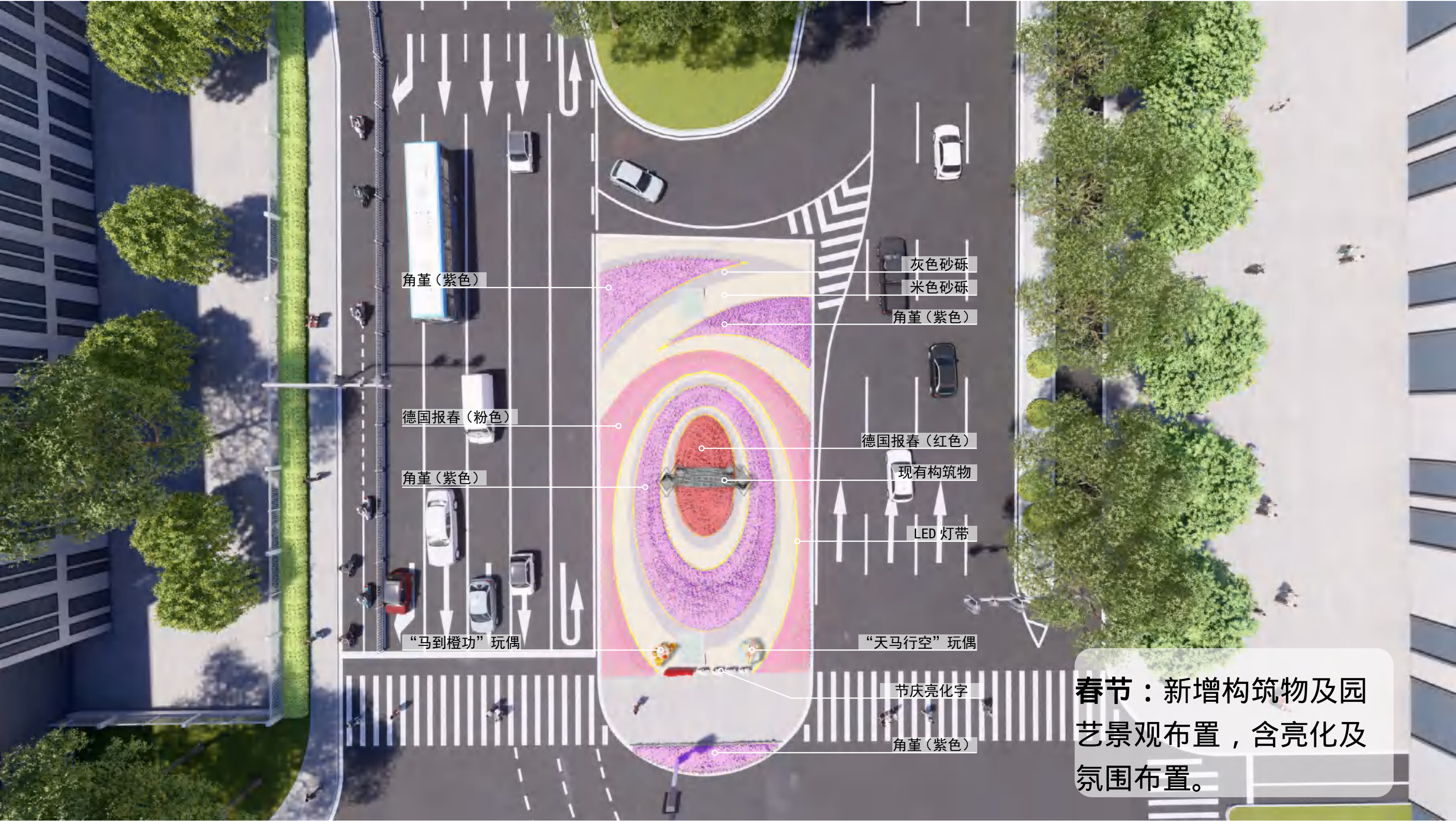


太湖大道与长江北路路口

平面图

设计面积：505 m²

“同心同辉，共启兴吴”



春节：新增构筑物及园艺景观布置，含亮化及氛围布置。



## 太湖大道与长江北路路口

## 效果图

“同心同辉，共启兴关”



## 玩偶需后期深化设计



吴桥站（中山路与凤宾路交汇处东北角）现状照片





吴桥站（中山路与凤宾路交汇处东北角）  
设计方案



浪马探春

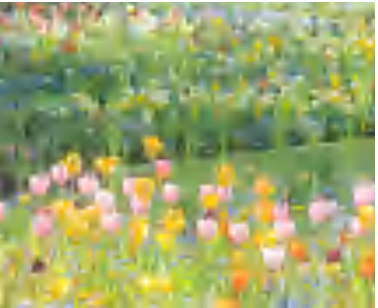
春节：新增小品及园艺景观布置，含亮化及氛围布置。



冰岛虞美人



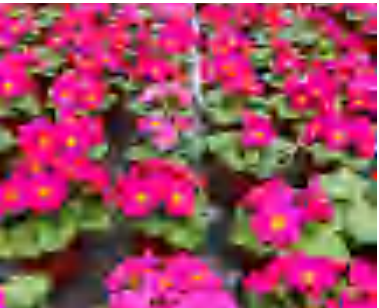
紫罗兰



郁金香



角堇



报春

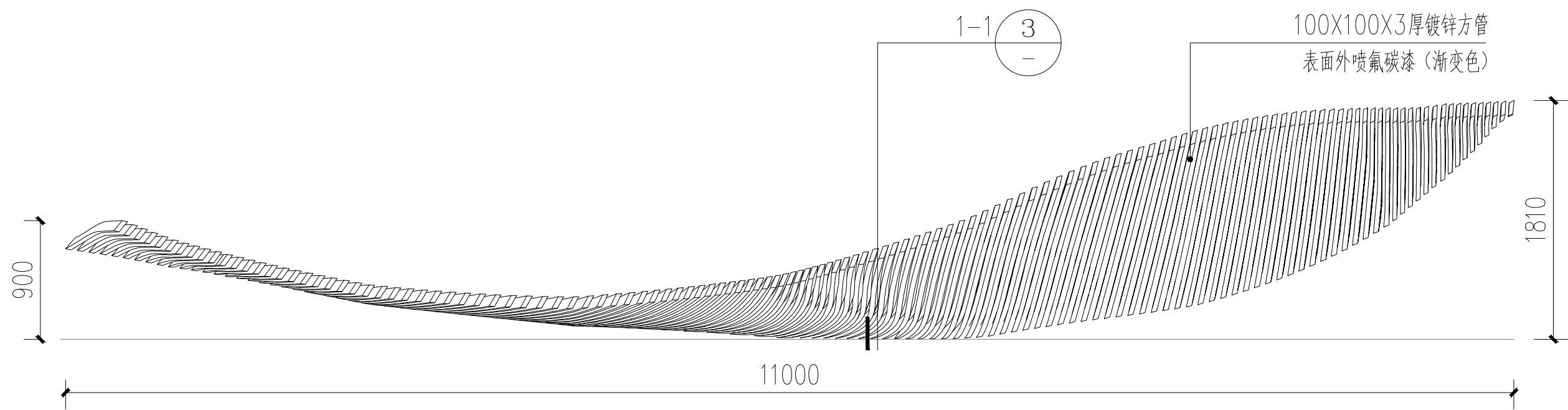


马年玩偶

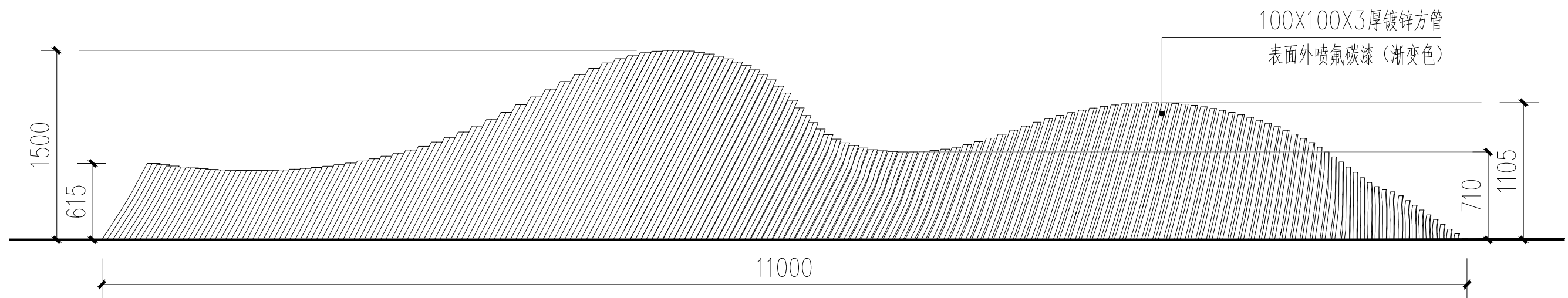


波浪格栅 + LOGO 发光字





1 波浪小品平面详图 1:50





北栅口站（兴源北路与锡澄路路口）现状照片





北栅口站（兴源北路与锡澄路路口）  
设计方案



骏花同春

春节：花卉布置，凸显节日氛围。

砾石

草花布置



冰岛虞美人



紫罗兰

马年玩偶

砾石

草花布置



角堇



报春

LOGO 字体

马年玩偶

LOGO 字体



马年玩偶



LOGO 发光字



梁溪大桥东堍（两侧渠划岛）



设计中重难点：

- 1. 节点位于地铁2号线梁溪大桥站，梁溪大桥东堍，交通汇集点，设计如何打造大气通透的植物景观？
- 2. 人群：周遭居民

五

爱

路



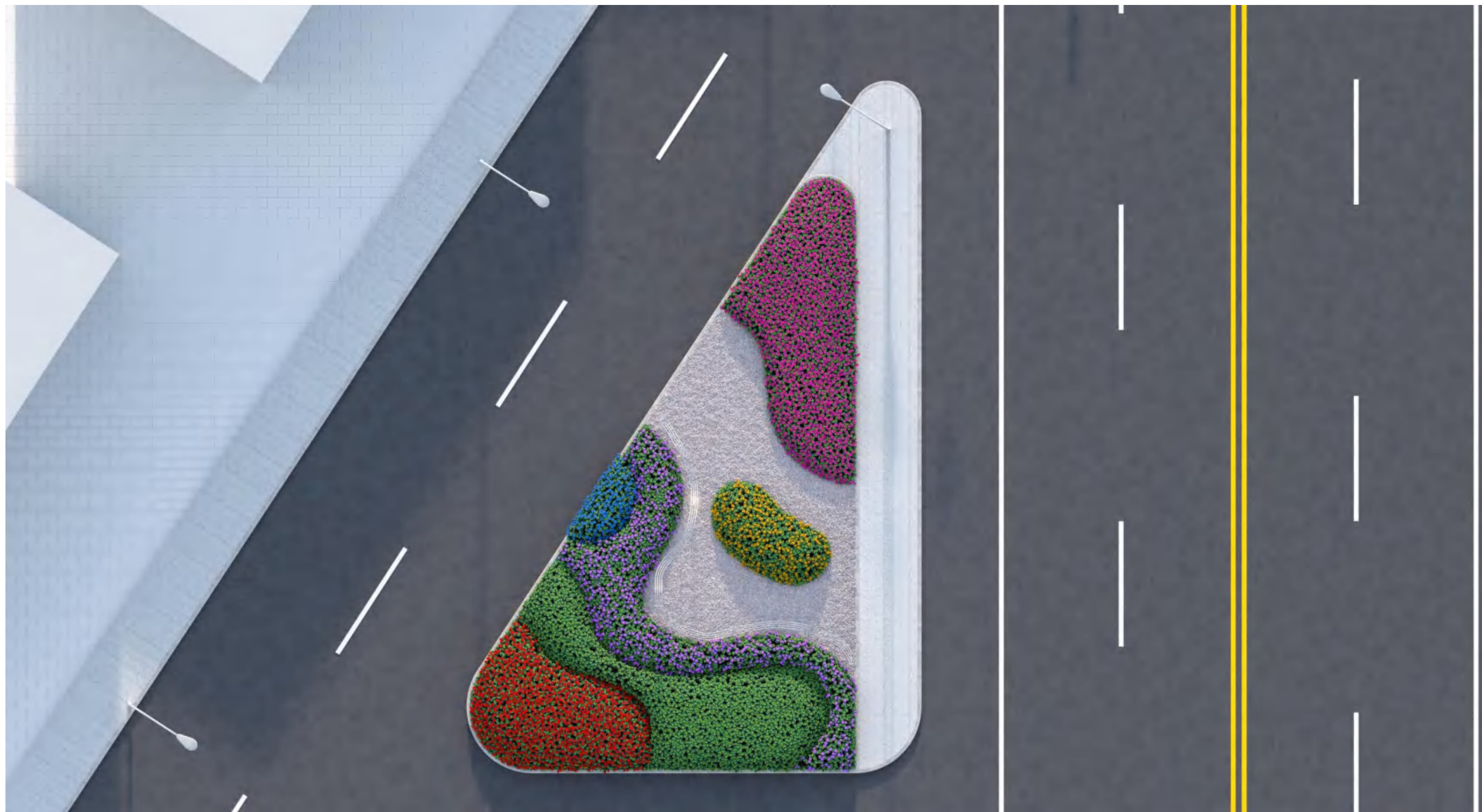
梁溪大桥东堍（两侧渠划岛）

现状照片





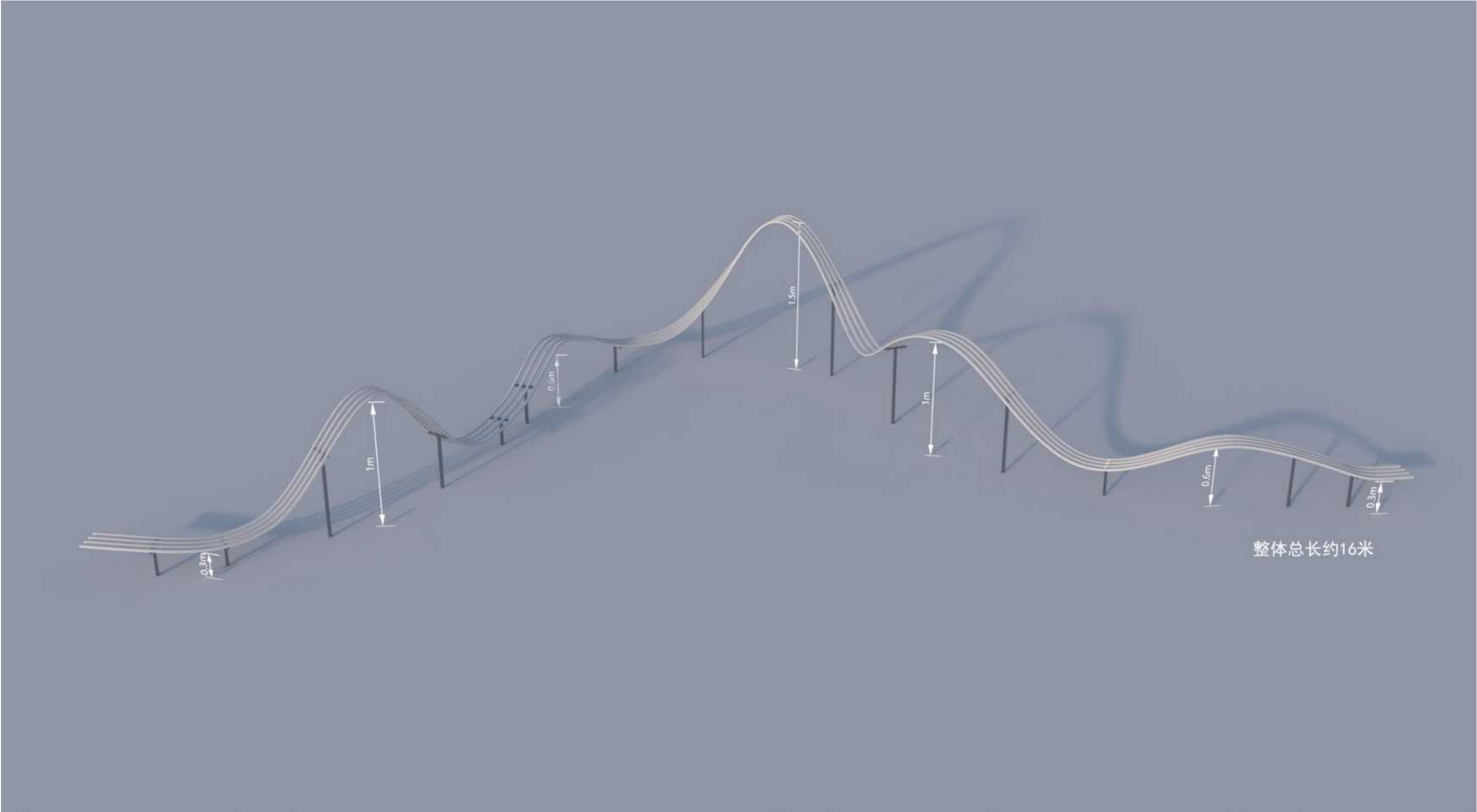
梁溪大桥站（梁溪大桥东堍）南侧平面图



**春节：**新增构筑物及园艺景观布置，含亮化及氛围布置。



梁溪大桥站（梁溪大桥东堍）北侧构筑物样式图



该景观小品的主体波浪形构件材质为不锈钢，表面经处理呈现浅色调，兼具现代感与耐候性；支架材质为镀锌钢（或不锈钢管），具有良好的强度和抗腐蚀性，能稳定支撑景观构件，确保其在户外环境中长期使用。

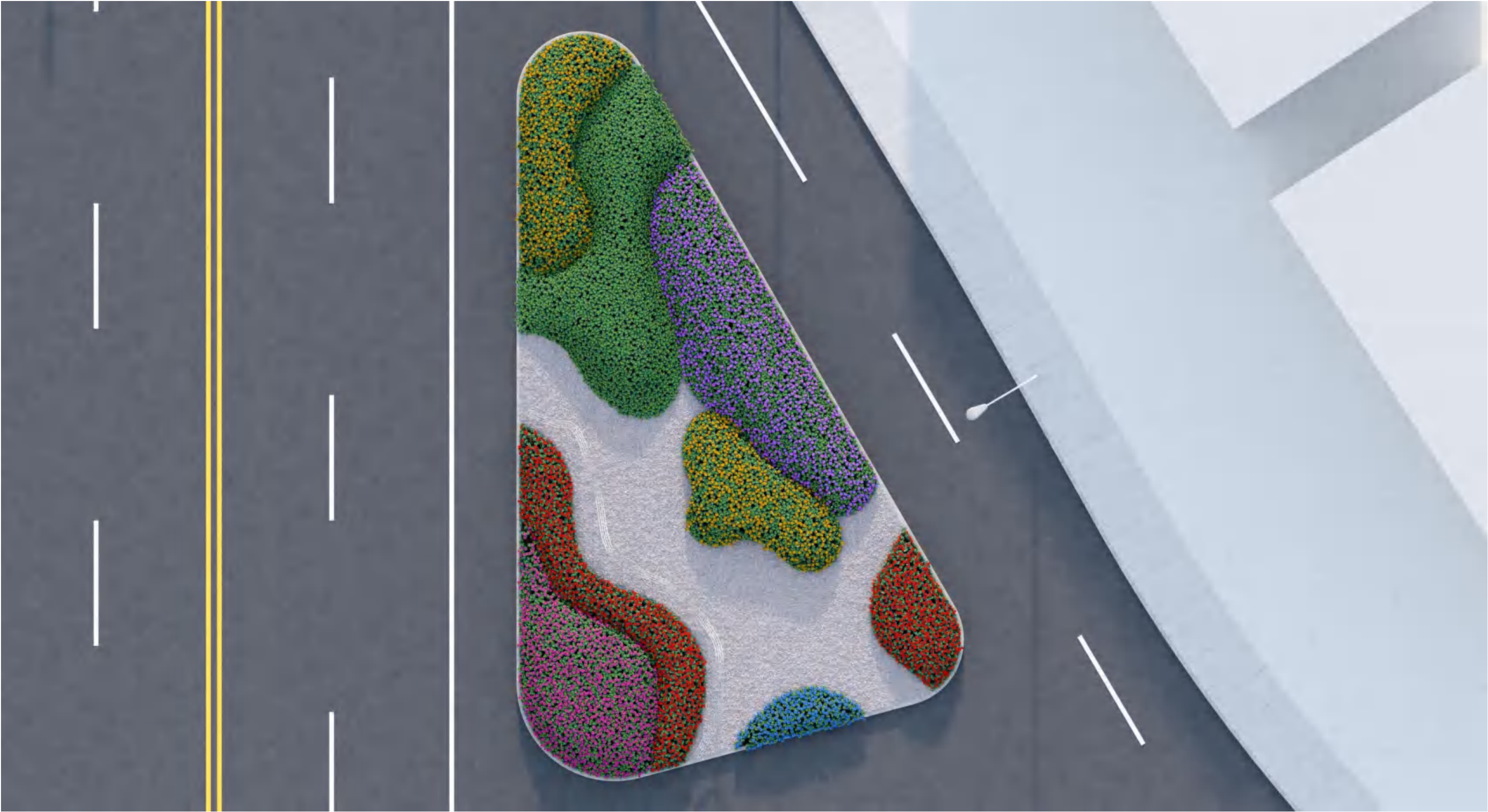


梁溪大桥站（梁溪大桥东堍）北侧效果图



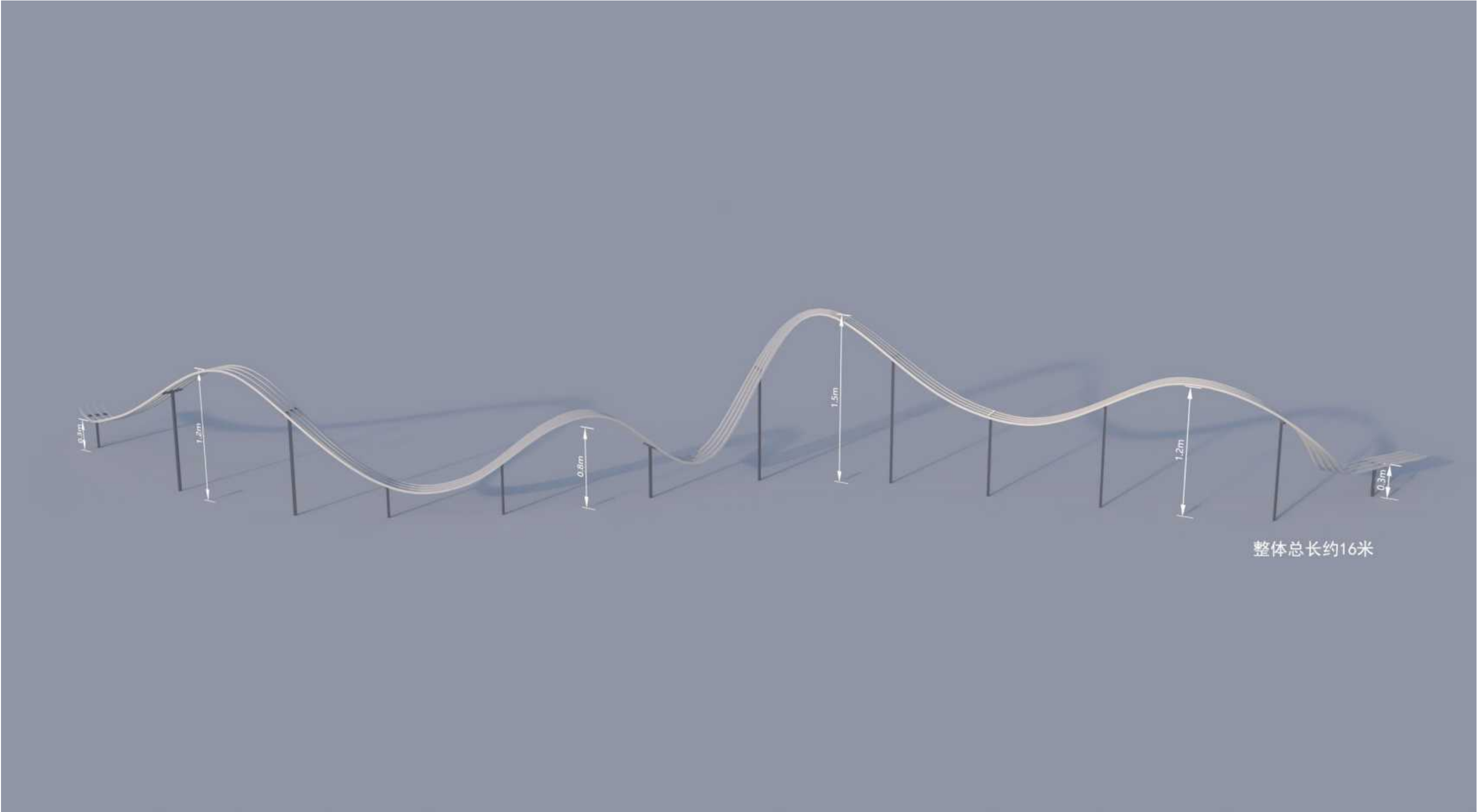


梁溪大桥站（梁溪大桥东堍）南侧平面图





梁溪大桥站（梁溪大桥东堍）南侧构筑物样式图



该景观小品主体波浪形构件材质为不锈钢，表面经处理呈现浅色调，兼具现代感与耐候性；支架材质为镀锌钢（或不锈钢管），具有良好的强度和抗腐蚀性，能稳定支撑景观构件，确保其在户外环境中长期使用。



梁溪大桥站（梁溪大桥东堍）南侧效果图





蓉湖大桥与春申路路口（现状）



县

前

西

街

春

申

路

设计中重难点：

- 1. 节点西北侧为五爱小学，东侧为运河公园，设计如何利用场地并结合节庆功能设置小品绿化？
- 2. 人群：周遭居民及公园游客



蓉湖大桥与春申路路口 （现状）

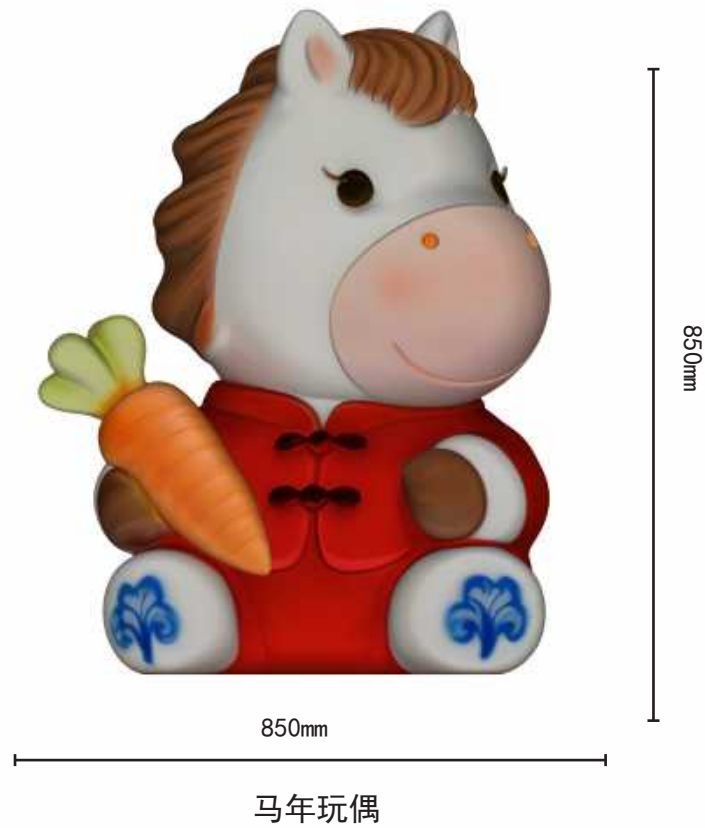
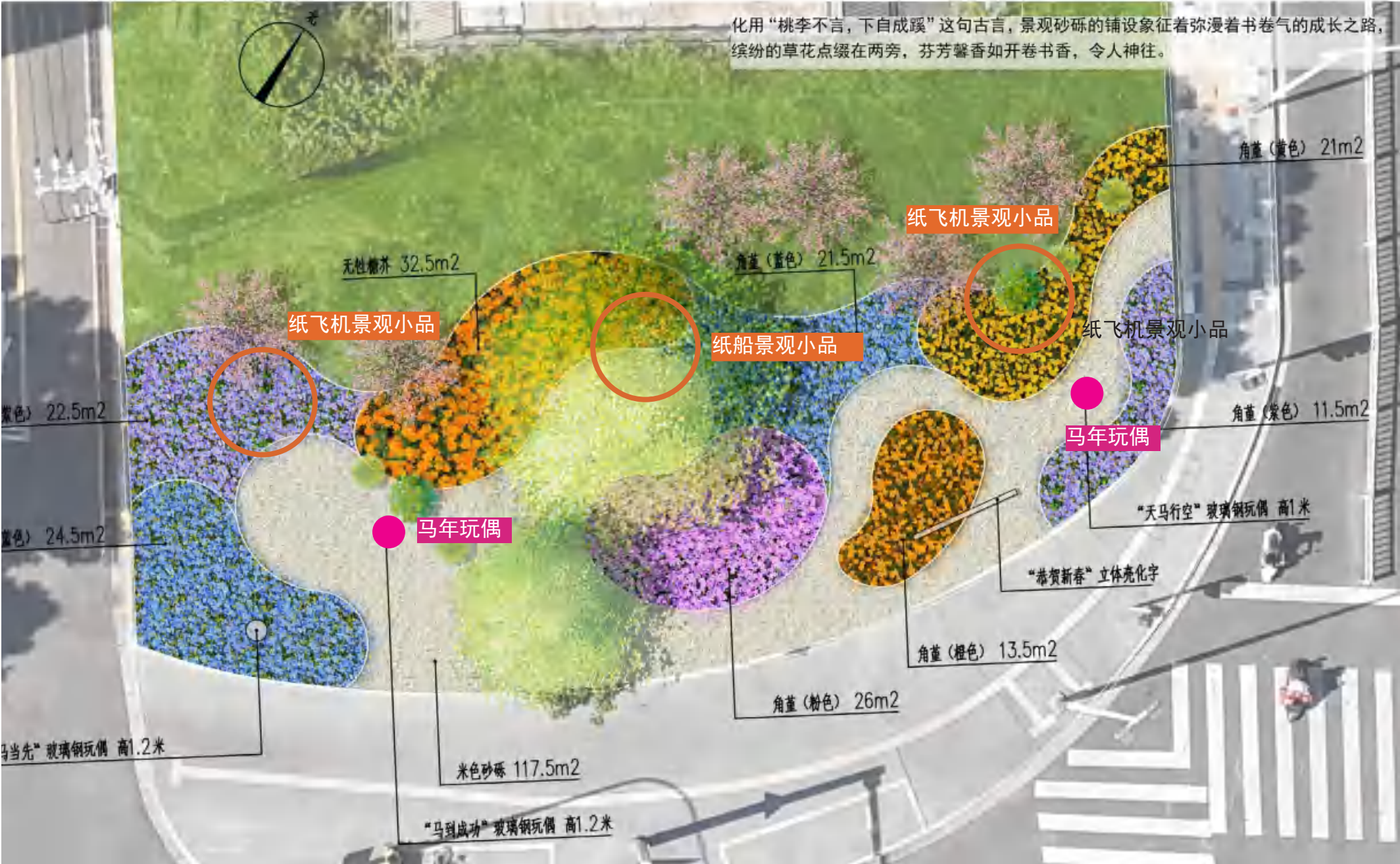


现状景观长势一般，缺乏特色



蓉湖大桥与春申路路口 （方案设计）

“书香蹊径”



- 马年玩偶
- 造型纸船、纸飞机景观小品



造型纸船  
大 0.85\*0.45\*0.5m,  
小: 0.65\*0.35\*0.4m  
一组为1大2小, 5mm 透明亚克力,  
渐变彩印, 含亚克力圆管支撑。



造型飞机  
大 0.85\*0.45\*0.5m,  
小: 0.65\*0.35\*0.4m  
一组为1大2小, 5mm 透明亚克力,  
渐变彩印, 含亚克力圆管支撑。

春节：新增小品及园艺景观布置，含亮化及氛围布置。

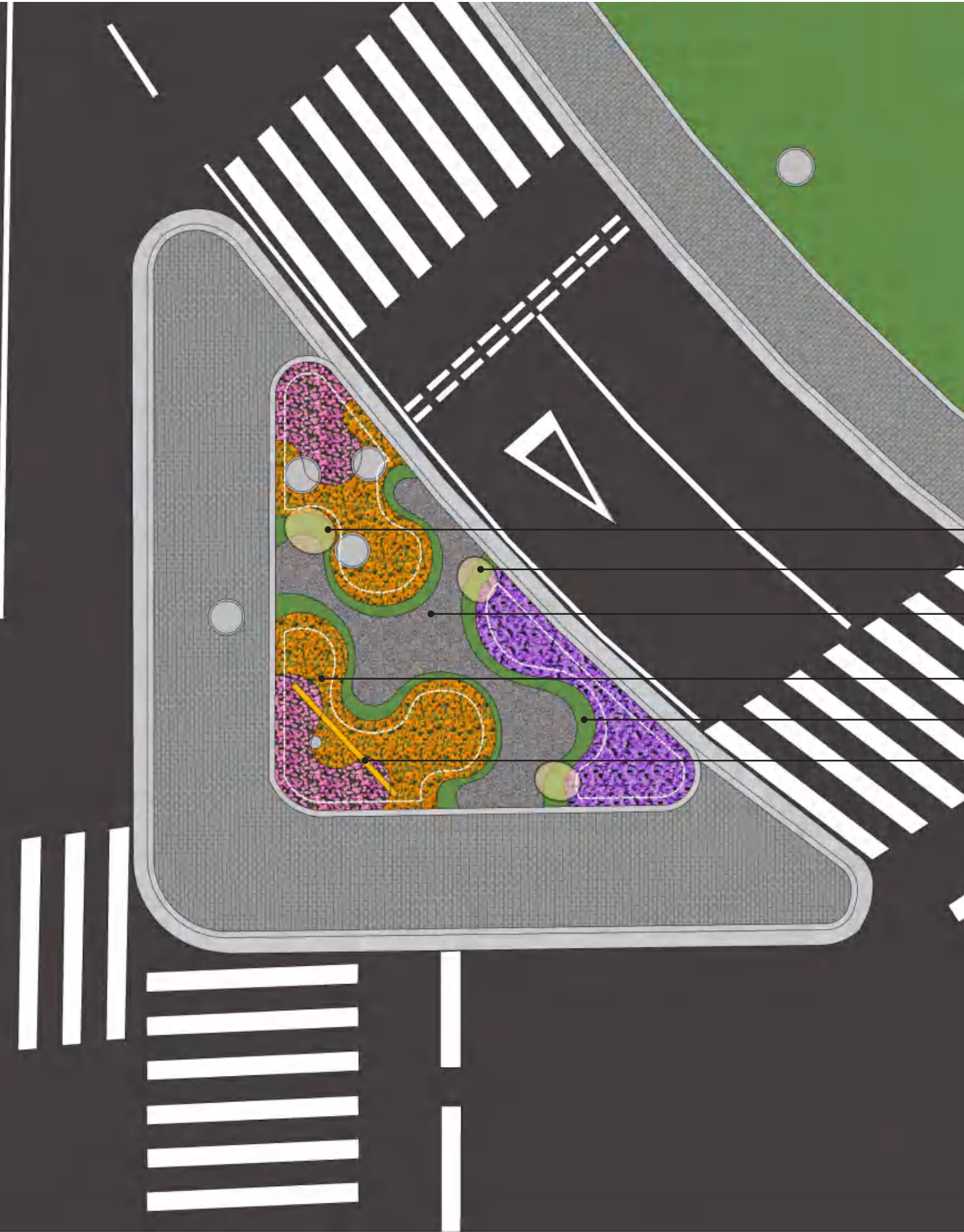


长广溪站（蠡湖大道震泽路路口）现状照片





长广溪站（蠡湖大道震泽路路口）  
设计方案



止于至善，芳馨天下

春节：花卉布置，增加氛围布置。



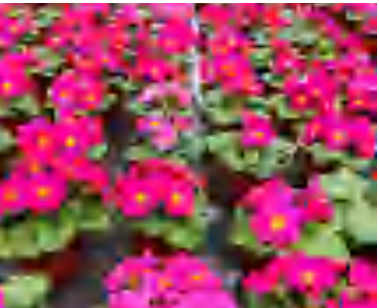
冰岛虞美人



紫罗兰



角堇



报春



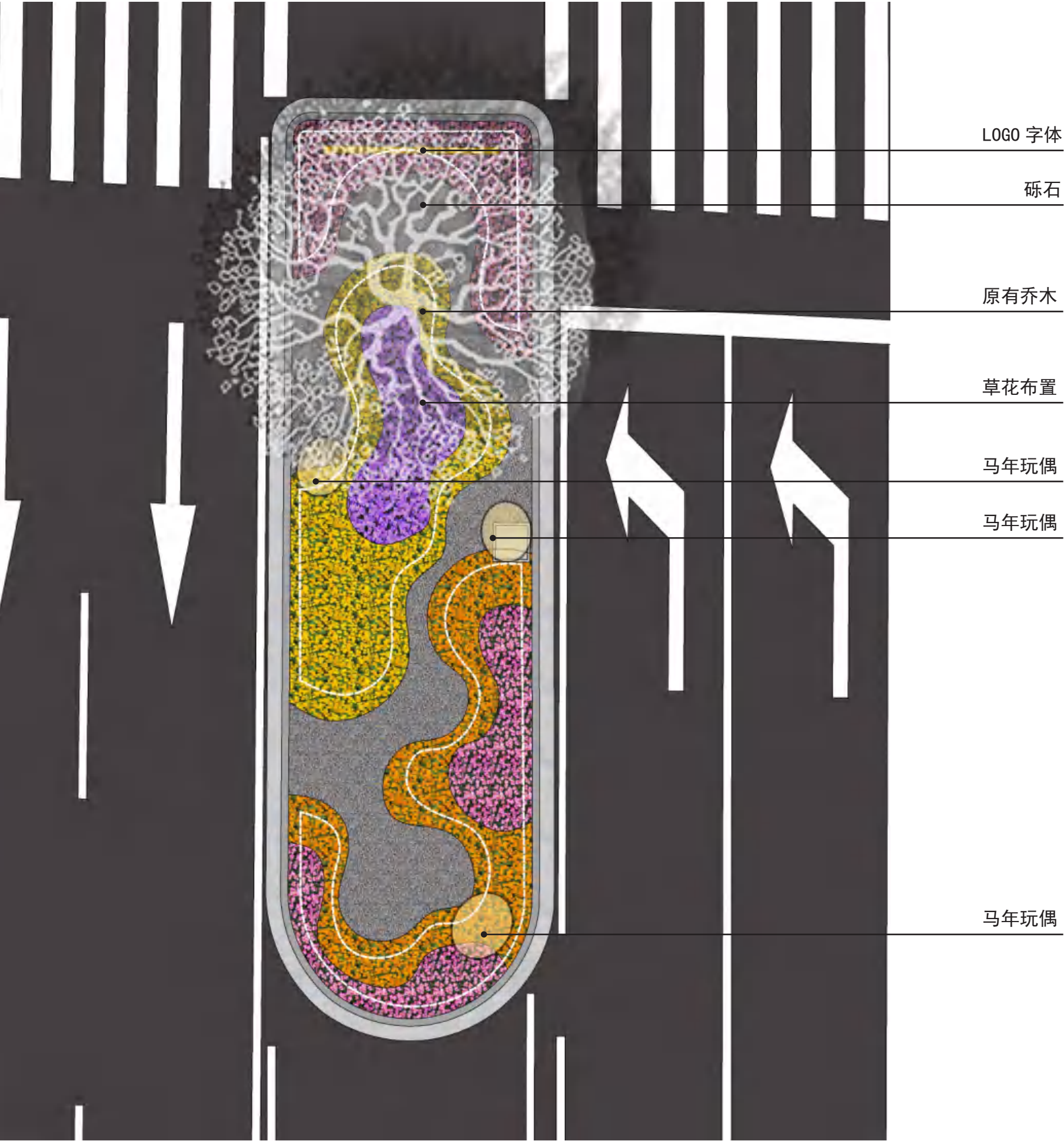
马年玩偶



LOGO 发光字



长广溪站（蠡湖大道震泽路路口）  
设计方案



马年玩偶



LOGO 发光字



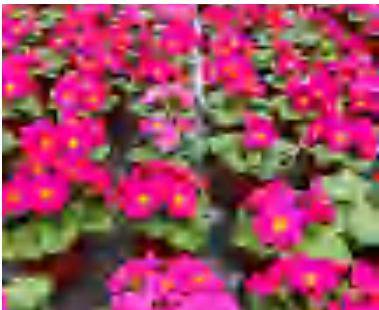
冰岛虞美人



紫罗兰



角堇



报春