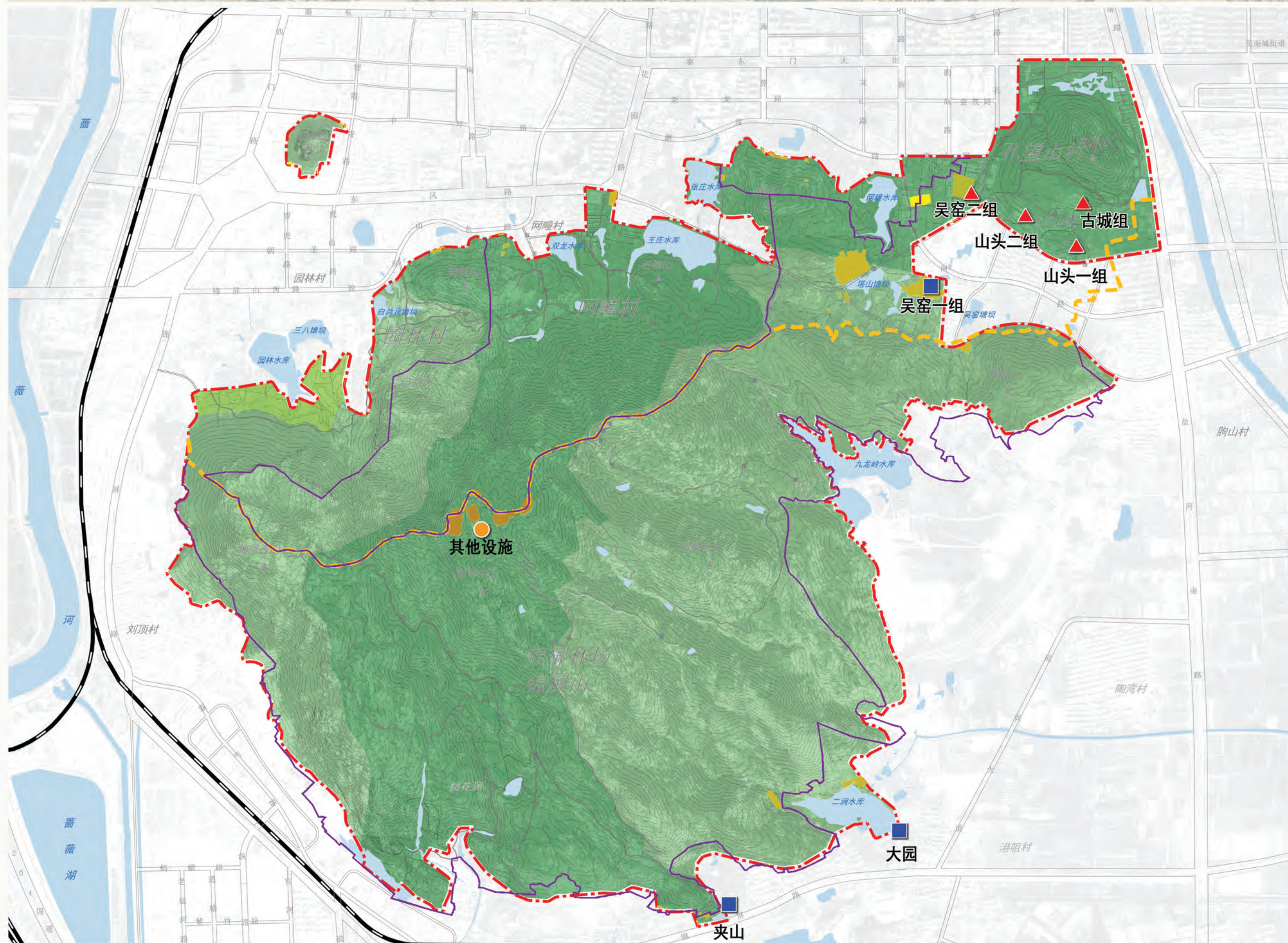




# 云台山风景名胜区锦屏景区详细规划

## 居民点协调发展规划图



### 图例

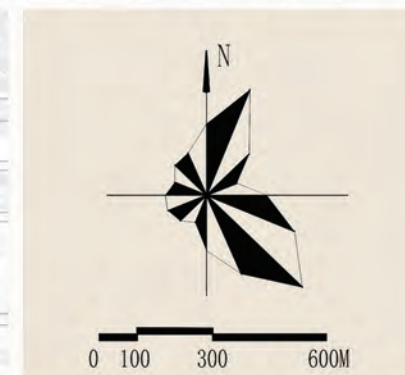
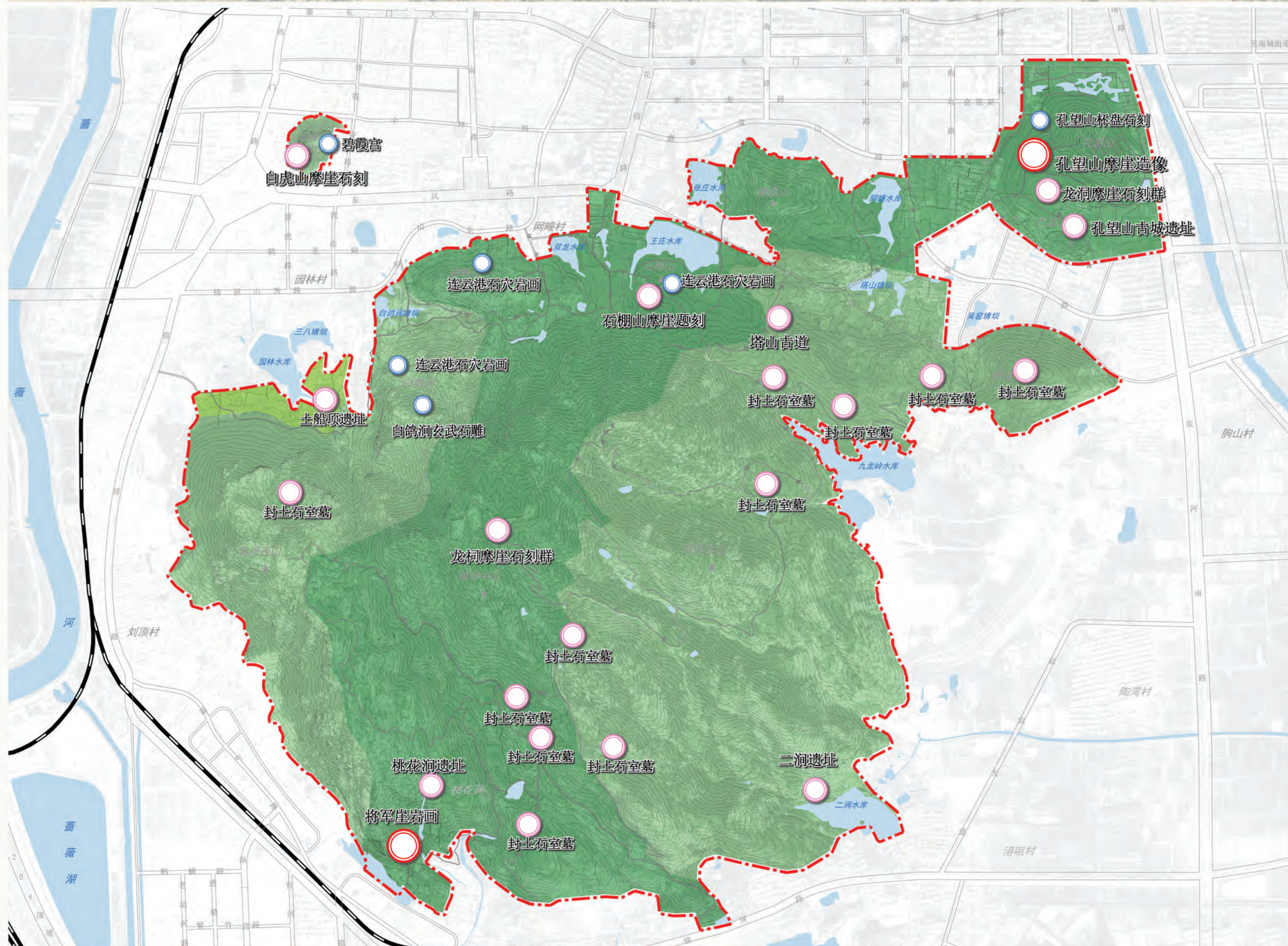
- 特色发展型居民点
- 搬迁型居民点
- 其他设施
- 丙1 城市建设用地
- 丙3 村庄建设用地
- 丙4 管理设施用地
- 丙6 特殊用地
- 乡镇界
- 行政村界
- 一级保护区(核心景区)
- 二级保护区
- 三级保护区
- 水域
- 景区外围道路
- 铁路
- 详细规划编制范围





# 云台山风景名胜区锦屏景区详细规划

## 文物古迹保护规划图



### 图例

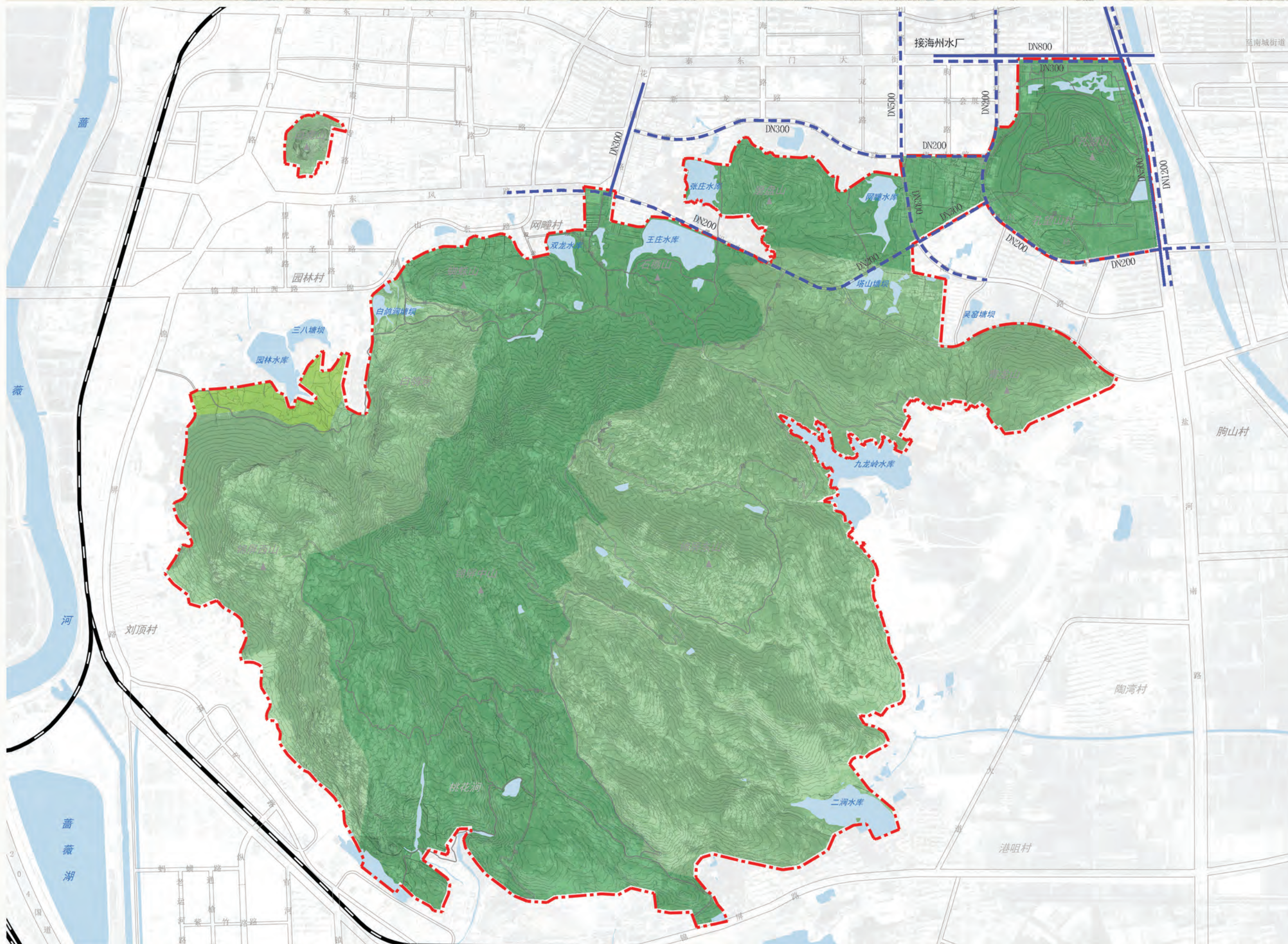
- 全国重点文物保护单位
- 省级文物保护单位
- 市级文物保护单位
- 一级保护区(核心景区)
- 二级保护区
- 三级保护区
- 水域
- 景区外围道路
- 铁路
- 详细规划编制范围





# 云台山风景名胜区锦屏景区详细规划

## 给水工程规划图



### 图例

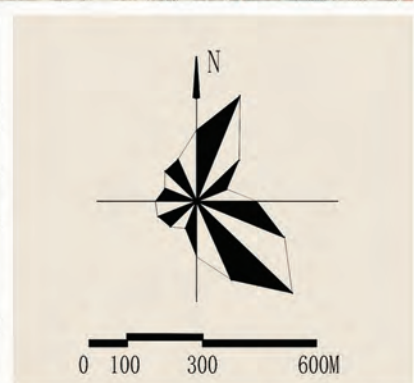
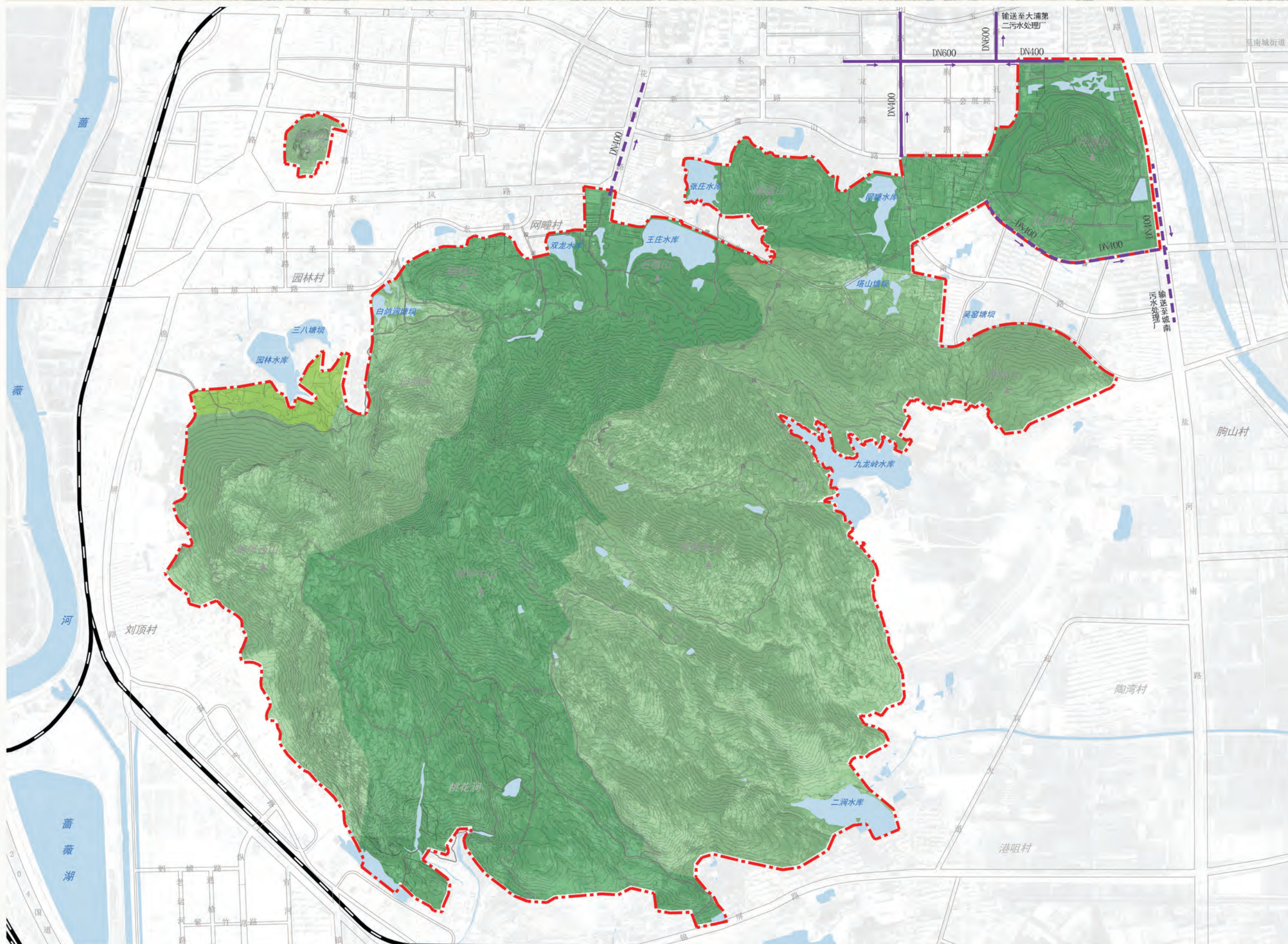
- 现状给水管线
- 规划给水管线
- DN200 给水管径
- 一级保护区(核心景区)
- 二级保护区
- 三级保护区
- 水域
- 景区外围道路
- 铁路
- 详细规划编制范围





# 云台山风景名胜区锦屏景区详细规划

## 污水工程规划图



### 图例

- 现状污水管线
- 规划污水管线
- 污水流向
- 污水管径
- 一级保护区(核心景区)
- 二级保护区
- 三级保护区
- 水域
- 景区外围道路
- 铁路
- 详细规划编制范围



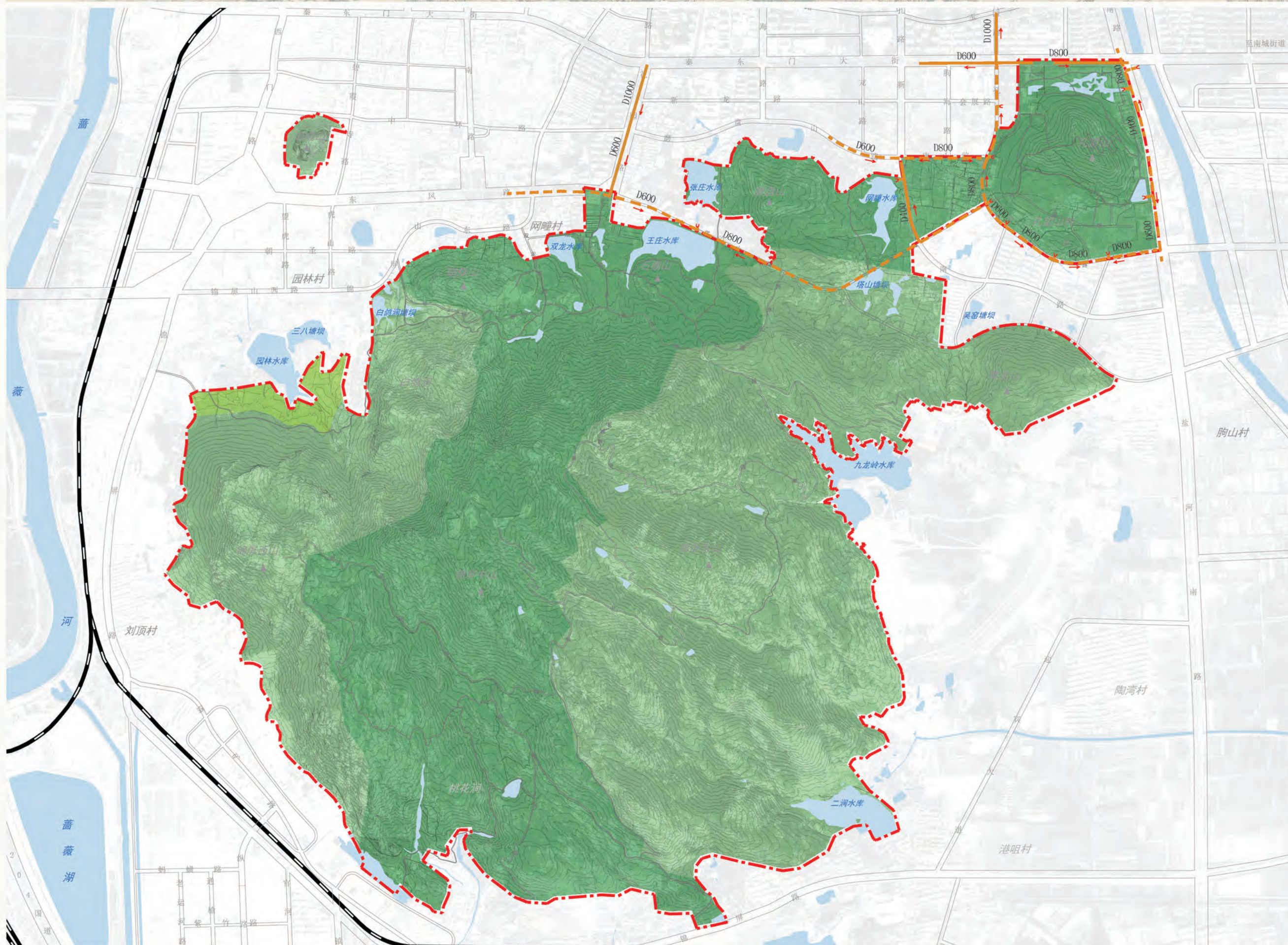


图 例

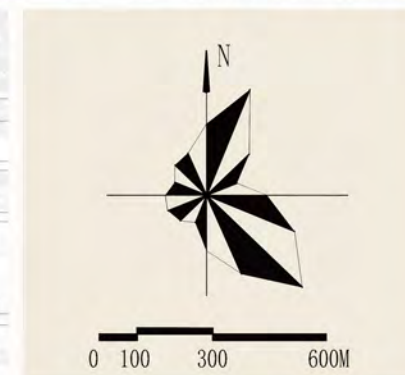
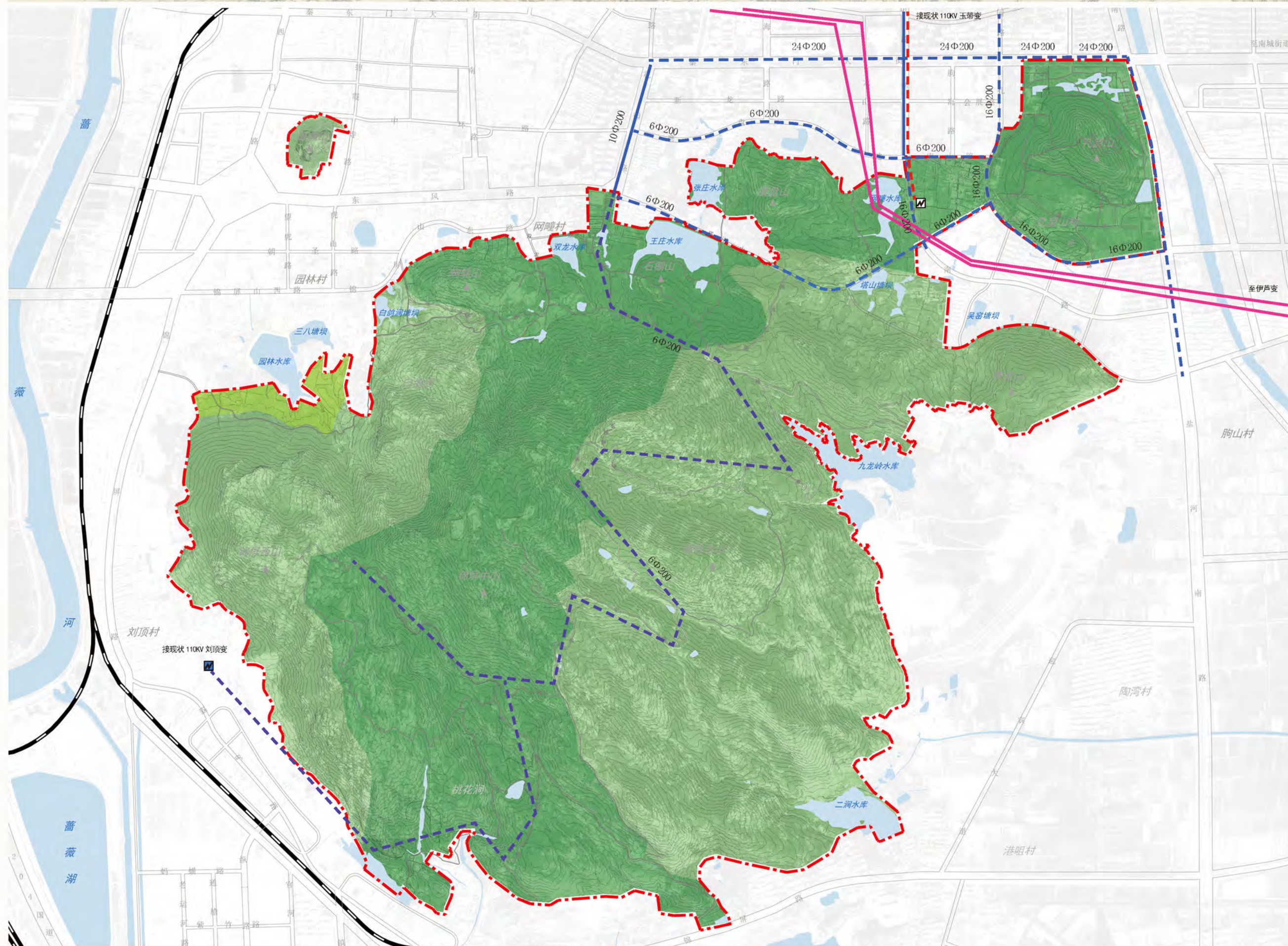
- |   |             |
|---|-------------|
|    | 现状雨水管线      |
|    | 规划雨水管线      |
|    | 雨水流向        |
|    | 雨水管径        |
|    | 雨水排放口       |
|    | 一级保护区(核心景区) |
|    | 二级保护区       |
|    | 三级保护区       |
|   | 水域          |
|  | 景区外围道路      |
|  | 铁路          |
|  | 详细规划编制范围    |





# 云台山风景名胜区锦屏景区详细规划

## 电力程规划图



### 图例

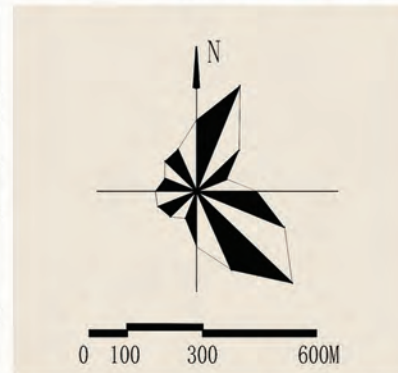
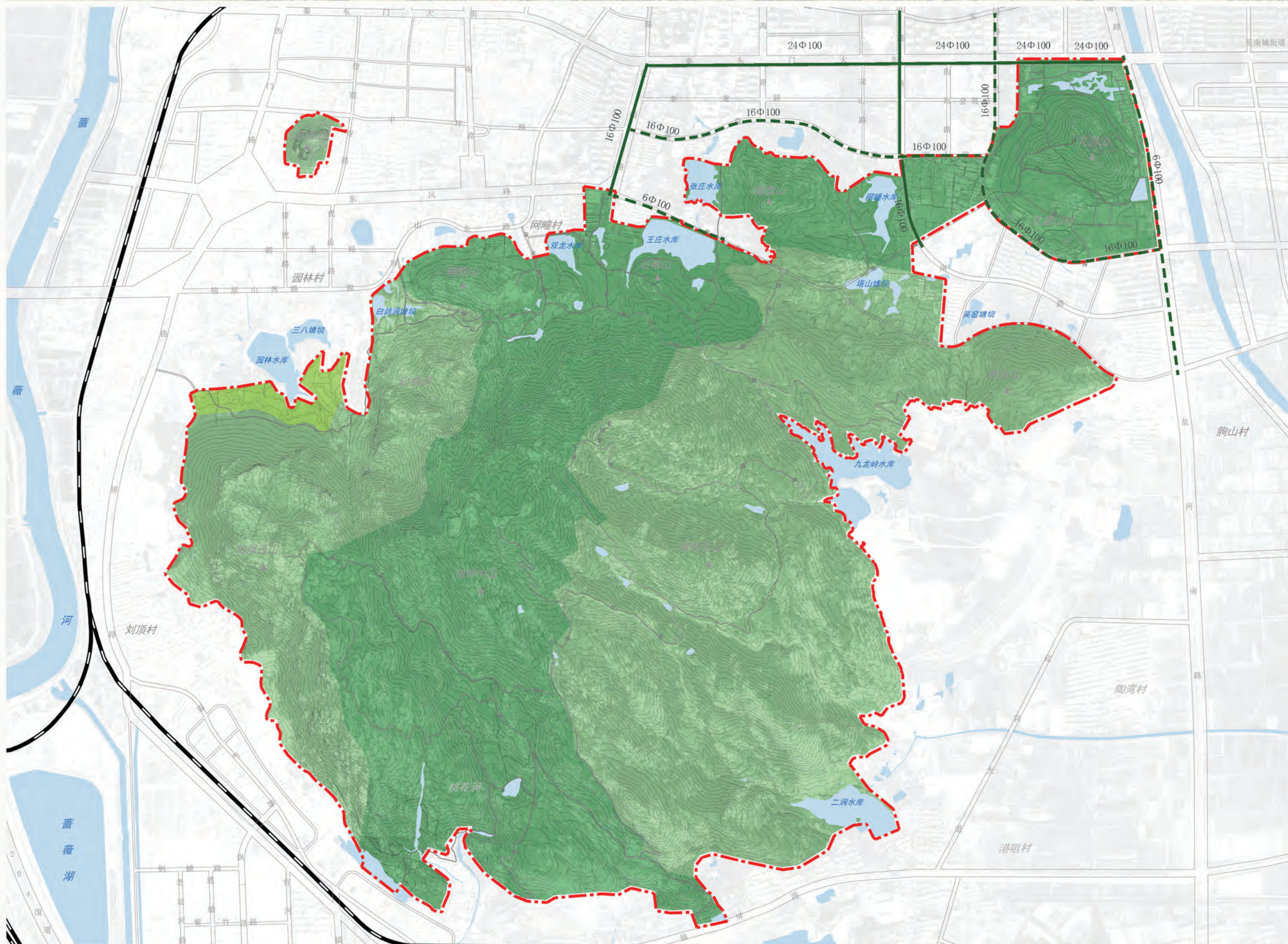
- 现状 220kV 电力线路
- 现状 10kV 电力线路
- 规划 10kV 电力线路
- 规划 110kV 电力线路
- 规划 110kV 变电站
- 规划 110kV 变电站
- 电力排管管孔 \* 管径
- 一级保护区 (核心景区)
- 二级保护区
- 三级保护区
- 水域
- 景区外围道路
- 铁路
- 详细规划编制范围





# 云台山风景名胜区锦屏景区详细规划

## 通信工程规划图



### 图例

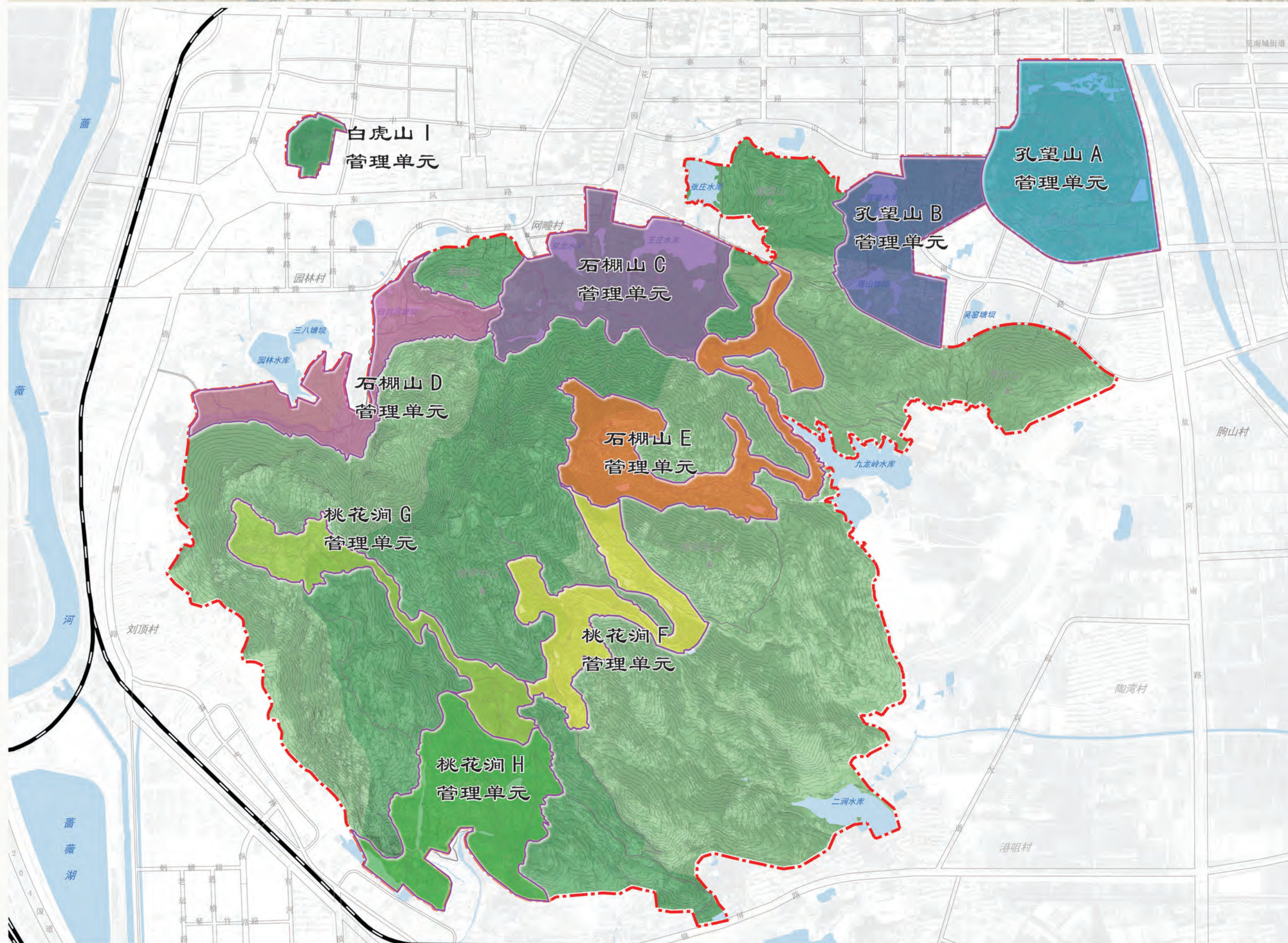
- 现状电信管线
- 规划电信管线
- 6Φ100 通信排管管孔 \* 管径
- 一级保护区(核心景区)
- 二级保护区
- 三级保护区
- 水域
- 景区外围道路
- 铁路
- 详细规划编制范围





# 云台山风景名胜区锦屏景区详细规划

## 管理单元划分图



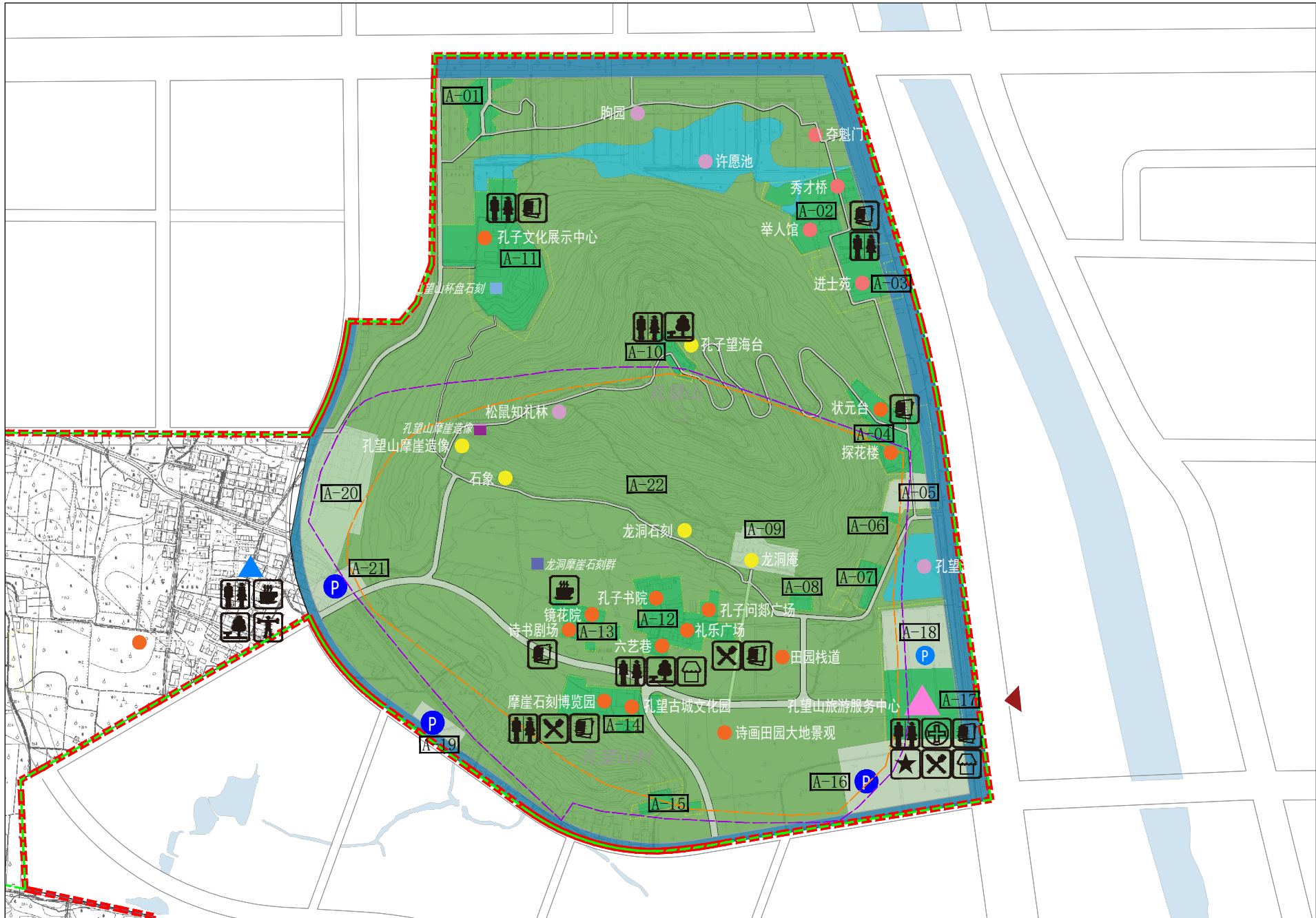
### 图例

- 孔望山A管理单元
- 孔望山B管理单元
- 石棚山C管理单元
- 石棚山D管理单元
- 石棚山E管理单元
- 桃花涧F管理单元
- 桃花涧G管理单元
- 桃花涧H管理单元
- 白虎山I管理单元
- 管理单元界线
- 一级保护区(核心景区)
- 二级保护区
- 三级保护区
- 水域
- 景区外围道路
- 铁路
- 详细规划编制范围



云台山风景名胜区锦屏景区详细规划

地块控制图则



指南针

游览区名称

管理单元编码

比例尺

孔望山游览区

A

150M  
0 25 75

管理单元区位

**景观保护措施**

1、保护原生植物群落和物种环境，维护生态保护区内的自然植物景观。严禁炸山采石取土，不得大范围的改变地形或平整土地。

2、加强孔望山摩崖造像等文保单位的保护，对保护范围内的居民点进行疏解，并根据历史风貌和文物性质对其周边环境进行规划和整治，实施景观化改造。

3、延续原有乡村聚落形态，开展土地综合整治。

类型	布局位置	布局形式	构成内容	游客体验类型	整体风貌	建筑特征	植被类型
乡野景点	乡野间	组团布置	风景建筑 商业建筑 特色街区 观景平台	审美欣赏 野外游憩 娱乐休闲 康体度假 其他	突出乡村郊野风格特色 避免生硬的城市景观介入	建筑形式： 新江淮风格，多硬山坡屋顶，以合院、聚落等形式为主 规模体量： 原则上建筑高度不突破 20m，采用小体量组团式组合 材料： 以青砖、灰瓦等材料为主，局部木构装饰 色彩： 朴素大气，主要为青灰、灰色系等，不宜大面积使用高饱和和度颜色	以经济类作物为主，如麦田、果林等。
文化景点	孔望山附近	散点与组团结合	纪念建筑	审美欣赏 科技教育 文化体验 其他	突出传统文化氛围，契合科举、教育及田园文化主题，朴素大方	建筑形式： 新中式建筑风格，多悬山坡屋顶，以合院、聚落等形式为主 规模体量： 建筑高度原则上不超过 16m，多为小体量建筑布局组合 材料： 青石板、青砖、瓦片、花岗岩等石材为主 色彩： 以白色为主调色，青色、 暖灰色及黄褐色等为辅助色	选取树形优美的园林类树种组合种植村托园景，如八仙花、季顺竹等

**活动管理**

1、适宜（建议活动）：揽胜、摄影、写生、寻幽、徒步、文化体验。

2、兼容（允许活动）：文博展览、纪念、民俗生活、宗教礼仪、演艺、健身、休养。

3、不宜（禁止活动）：破坏景观、植被和地形地貌的活动。

A-01 地块编号

风景名胜区别界线

铁路

道路红线

核心景区界线

二级保护区界线

三级保护区界线

改造景点

提升景点

维护景点

新建景点

建设控制区

外部水域

出入口

甲11-风景点建设用地

甲12-景观环境用地

甲3-风景恢复用地

甲4-野外游憩用地

甲5-其他观光用地

乙1-旅游点建设用地

乙2-休养保健用地

丙1-城市建设用地

丙3-村庄建设用地

丙4-管理设施用地

丙6-特殊用地

丁1-对外道路与交通设施用地

丁2-游览道路与交通设施用地

丁3-供应工程用地

戊-林地

己-园地

庚-耕地

辛-草地

壬-水域

停车场

停车点

国家级文保单位

省级文保单位

市级文保单位

文保保护范围

文保监控地带

旅游服务中心

旅游服务点

旅游服务站

公厕

服务中心

休憩点

餐厅

饮食点

医疗

营地

商店

小卖部

运动康体

文化场所

宾馆

**备注**

1、规划设置1处旅游服务中心位于孔望山东大门，配套交通集散、游览、购物、餐饮、娱乐等综合功能。

2、充分利用存量工业厂房、村庄建筑，实施更新改造，按照科举文化、国学文化、田园文化三条线索开展景点建设。

3、尊重场地现状基础，构建山水林田统一和谐的自然景观风貌。

单元编号	地块编号	用地性质	用地面积 /m²	建筑面积 /m²	建筑密度	建筑高度/m	容积率	绿地率	景点营造类型	规划类型	停车位	国空用地分类	备注
A	A-01	甲11-风景点建设用地	3326	1076	16%	8	0.3	60	文化景点营造	改造提升	—	0803文化用地、1403广场用地混合	孔望社区服务中心
	A-02	甲11-风景点建设用地	7390	1553	21%	8	0.2	80	文化景点营造	改造提升	—	0803文化用地、1403广场用地混合	秀才桥、举人馆
	A-03	甲11-风景点建设用地	5096	1179	23%	8	0.2	75	文化景点营造	改造提升	—	0803文化用地	进士苑
	A-04	甲11-风景点建设用地	1962	400	20%	4	0.2	80	文化景点营造	改造提升	—	0803文化用地	状元台、探花楼
	A-05	丁1-对外道路与交通设施用地	2512	—	—	—	—	35	—	现状保留	120	1208交通场站用地	停车场
	A-06	甲11-风景点建设用地	355	50	14%	4	0.1	85	文化景点营造	改造提升	—	0803文化用地	入口广场
	A-07	甲11-风景点建设用地	1374	437	32%	4	0.3	65	文化景点营造	改造提升	—	0803文化用地	龙洞庵
	A-08	甲11-风景点建设用地	847	240	28%	4	0.3	70	文化景点营造	改造提升	—	0803文化用地	龙洞庵
	A-09	甲5-其他观光用地	3937	1315	33%	8	0.3	80	文化景点营造	现状保留	—	1503宗教用地	龙洞庵
	A-10	甲11-风景点建设用地	1602	181	11%	4	0.1	90	文化景点营造	现状保留	—	0803文化用地	孔子望海台
	A-11	甲11-风景点建设用地	17177	6744	20%	8	0.5	75	文化景点营造	改造提升	—	0803文化用地	孔子文化展示中心
	A-12	甲11-风景点建设用地	9709	4782	50%	8	0.5	75	文化景点营造	改造提升	—	0803文化用地、1507其他特殊用地	孔子问郊广场、孔子书院、礼乐广场
	A-13	甲11-风景点建设用地	2578	1454	56%	8	0.6	45	文化景点营造	改造提升	—	0803文化用地、1507其他特殊用地	镜花院、诗书剧场
	A-14	甲11-风景点建设用地	5804	1641	28%	8	0.3	70	文化景点营造	改造提升	—	0803文化用地、1507其他特殊用地	摩崖石刻博览园、孔望古城文化园
	A-15	甲11-风景点建设用地	1270	150	12%	4	0.1	85	乡野景点营造	改造提升	—	1507其他特殊用地	林中探幽
	A-16	丁1-对外道路与交通设施用地	14706	—	—	—	—	—	—	规划新增	600	1208交通场站用地	停车场
	A-17	甲11-风景点建设用地	9507	3773	20%	8	0.4	60	文化景点营造	改造提升	—	1403广场用地、1507其他特殊用地	孔望山旅游服务中心
	A-18	丁1-对外道路与交通设施用地	7511	—	—	—	—	—	—	规划新增	—	1208交通场站用地	停车场
	A-19	丁1-对外道路与交通设施用地	1733	—	—	—	—	35	—	规划新增	100	1208交通场站用地	停车场
	A-20	甲5-其他观光用地	15200	2460	16%	8	0.2	85	—	现状保留	—	1503宗教用地	观音庵
	A-21	丁1-对外道路与交通设施用地	2653	—	—	—	—	—	—	规划新增	150	1208交通场站用地	停车场
	A-22	甲12-景观环境用地	—	—	—	—	—	95	—	改造提升	—	0301乔木林地、0307其他林地	—