



出图专用章
OFFICIAL STAMP

说明: 1、本图依据甲方提供数据
2、本项目所在地为: 海州区锦屏镇
3、图中所注尺寸: 建筑轴线尺寸。
4、图中所注尺寸、标高、曲线半径均以米为单位。
5、图中所注坐标为建筑外墙轴线交点坐标。

注册执业章
REGISTERED WORKING STAMP

建设单位 CLIENT

连云港市海州区锦屏镇人民政府

项目名称 PROJECT NAME

锦屏镇消防站项目

子项名称	ITEM NAME
------	-----------

室外附属

图	名 DRAWING NAME
---	----------------

总平面图

项目负责人
PROJECT MANAGER

专业负责人

	白
--	---

审核人
REVIEWED BY

李美

审定人
 APPROVED BY

部丁

校对人
CHECKED BY

順順

设计人
DESIGNED

徐海

制图人
DRAWN

徐海

工程编号 JOB NO.

2025-7-08

阶段	主要任务	预期成果
第一阶段	初步调研与需求分析	明确项目目标与范围
第二阶段	详细设计与开发	完成系统开发与测试
第三阶段	部署与运维	系统上线运行

施工图

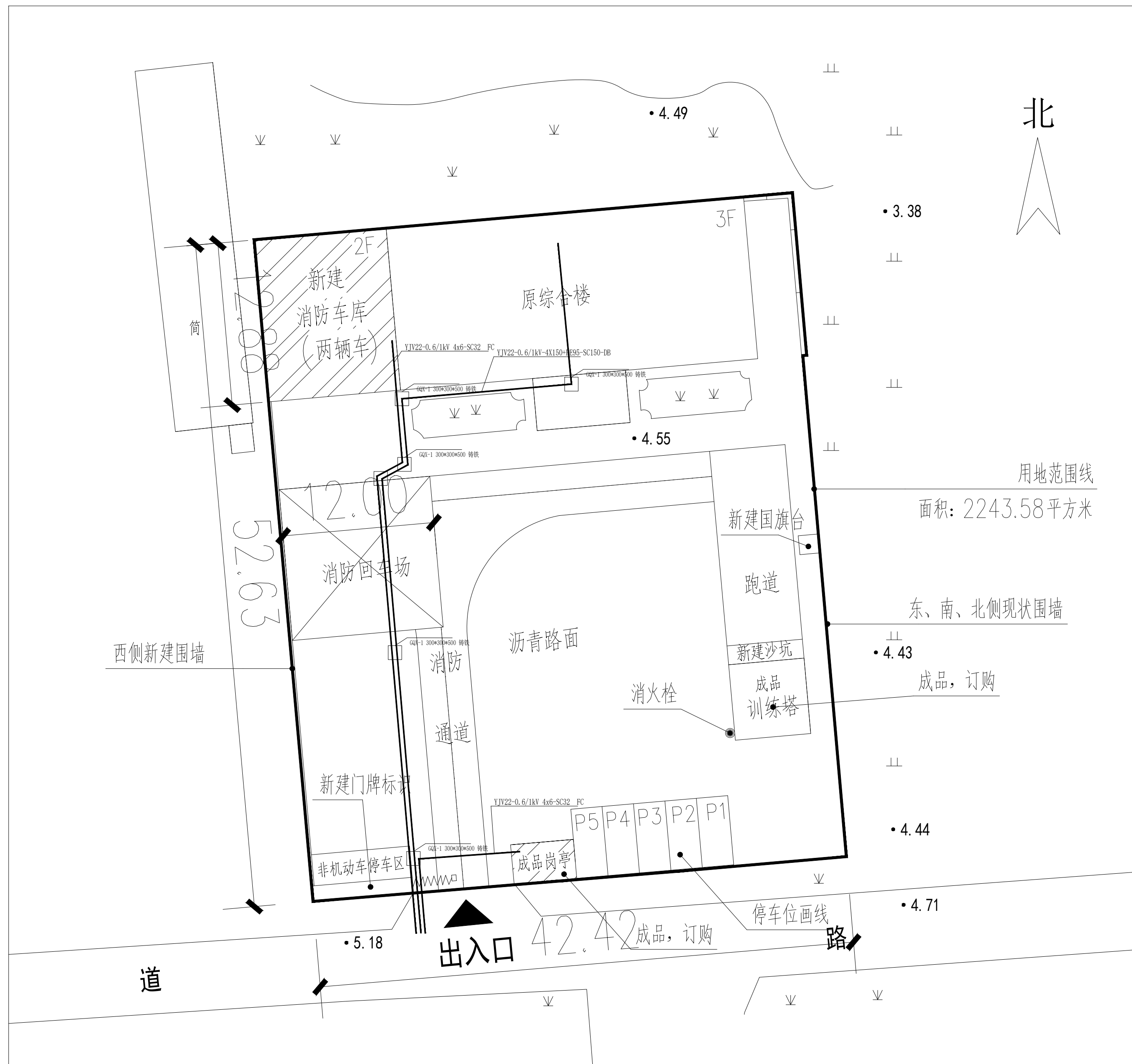
图

日期

--	--

图

版权所有，不得复制、套用。
RIGHTS RESERVED DON'T COPIED REPRODUC



总平面强电布置图 1:150



注册执业章
REGISTERED WORKING STAMP

连云港市海州区锦屏镇人民政府

锦屏镇消防站项目

室外附属

总平面图

五、

二、数

[illegible]

等苦炼	
-----	--

[illegible]

喉蛾

--	--

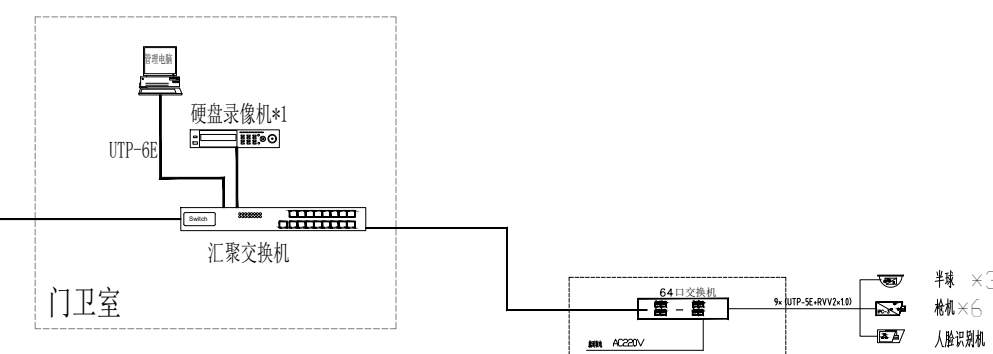
侍海熊

2025-7-08

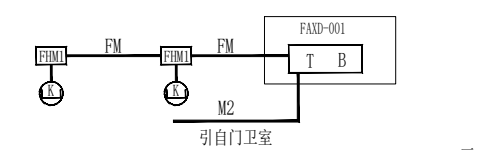
电气

总02

ALL RIGHTS RESERVED,DON'T COPIED,REPRODUCED



视频监控系统图



门禁控制系统图

图 例

序号	图形符号	图形符号说明
1		火灾报警模块箱
2		防火门模块
3		电动开门器

总平面弱电布置图 1:150

注：摄像头无立杆，就近安装。