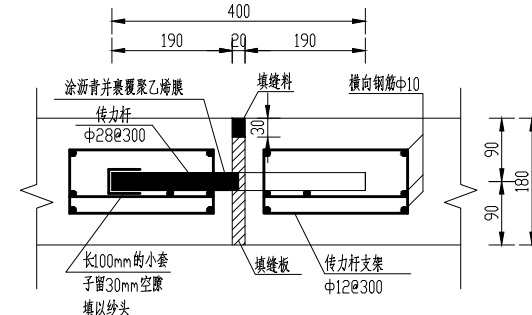
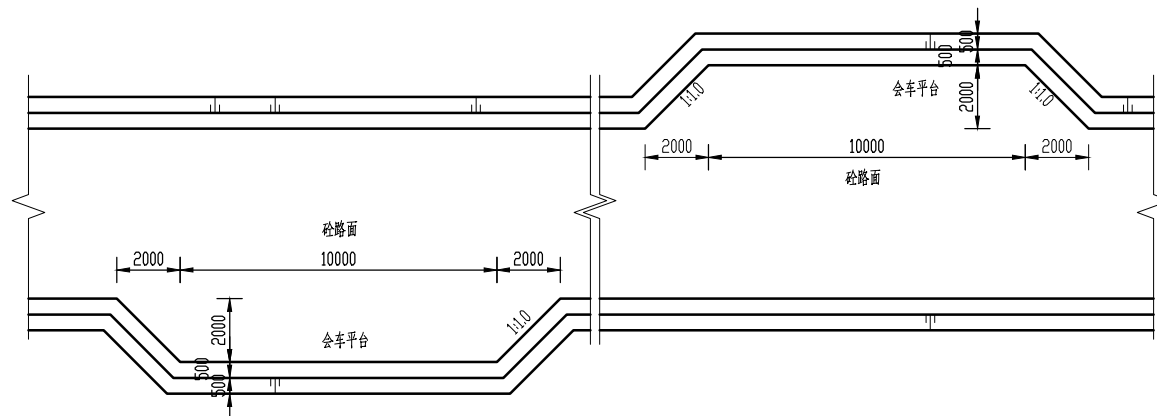


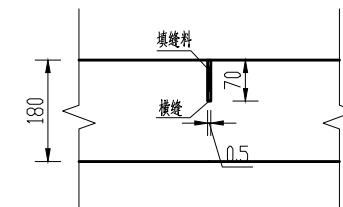
砾道路标准断面图



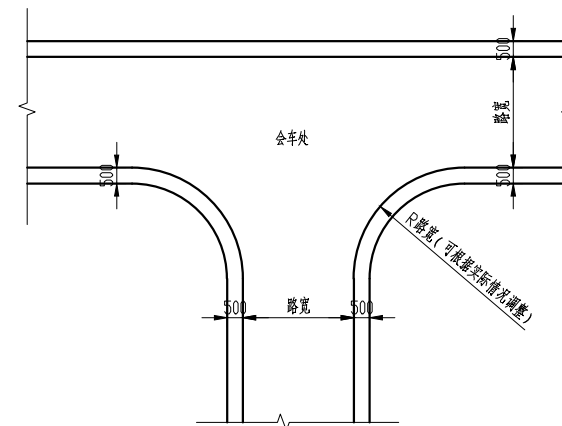
横向胀缝大样图 1:10



会车平台示意图 1:200



横向缩缝构造图 1:10



道路交汇处示意图(1:250)

说明:

- 1、图中尺寸: 高程以m计, 高程为相对高程(以现路面高程为0.00), 其余尺寸以mm计;
- 2、回填土压实度不小于0.91, 路基压实度不小于0.94;
- 3、混凝土强度等级为C30, 砾设计弯拉强度不小于4.5MPa;
- 4、施工技术要求:
  - (1) 路槽开挖面应平整, 清除杂物, 采用中型压路机碾压数遍, 无轮迹为止;
  - (2) 石灰质量应符合GB1594规定的III级或以上的消石灰或生石灰的技术指标;
  - (3) 路肩培土不小于0.50m, 并向外倾斜, 其高程与路面齐平;
  - (4) 沿路轴线每隔5m设横向缩缝一道, 横缝采用锯缝;
  - (5) 施工间歇处设横向施工缝(应根据施工组织予以设置);
  - (6) 横缝内均浇灌聚氯乙烯胶泥, 填缝板采用低发泡聚乙烯泡沫板;
- 5、与原有路、桥衔接处应采用1:20的坡顺坡连接, 新建道路纵向坡比不陡于1:20;
- 6、横向胀缝: 每隔150m左右设一道胀缝, 施工缝需结合胀缝设置。

南京图睿达土地规划咨询有限公司

批 准		项 目 名 称	2025年东海县石湖乡池庄等村专项资金项目
核 定		设计阶段	初步设计
审 查		田间道设计图	
规 划			
制 图		图 号	2
日 期	2025. 9		