

建筑工程、风景园林、市政行业乙级
送电工程乙级
证书编号：A232051797

江都区宜陵镇七里社区2025年度宜居宜业和美乡村建设项目

施工图

江苏中镁工程规划设计研究院有限公司

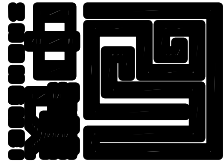
	江苏中镁工程规划设计研究院有限公司 JIANGSU ZHONGMEI ENGINEERING PLANNING AND DESIGN INSTITUTE CO., LTD				项目编号 Project No.	
					子项名称 Sub-Project	
	建设单位 Client	扬州市江都区宜陵镇人民政府			专业 Discipline	
	工程名称 Project Name	江都区宜陵镇七里社区2025年度宜居宜业和美乡村建设项目			设计阶段 Stage	
图纸名称 Drawing Title				版次 Version No.		
证 书	此目录图纸必须经图纸审图机构审查合格盖章，并经消防审批部门审查合格盖章后方可施工。				日期 Date	
建筑工程、风景园林、市政行业乙级 送电工程乙级 证书编号：A232051797	审 定 Approved by			审 核 Verified by		
	项目负责人 Project manager			专业负责人 Profession manager		
	校 对 Checked by			设 计 Designer		
图 纸 目 录 Drawing List						
序号 S. N	图纸名称 Drawing Title			图 号 Drawing No.	图 幅 Size	备 注 Comments
00	景观施工图设计说明（一）			LN-01	A2	
01	景观施工图设计说明（二）			LN-02	A2	
02	绿化种植设计说明			LN-03	A2	
03	宜陵镇七里社区村委会周边平面图			LP-1.00	A2	
04	宜陵镇七里社区富民路平面图			LP-2.00	A2	
05	宜陵镇七里社区富民路A分区平面图			LP-2.01	A2	
06	宜陵镇七里社区富民路B分区平面图			LP-2.02	A2	
07	亲水平台、道路详图			LD-1.01	A2	
08	道路基础、矮墙详图			LD-1.02	A2	
09	廊架详图			LD-1.03	A2	
10	景观标识效果图			LD-1.04	A2	
11	宜陵镇七里社区村委会周边绿化平面图			ZS-1.00	A2	
12	宜陵镇七里社区富民路绿化分区图			ZS-2.00	A2	
13	宜陵镇七里社区富民路A、B分区绿化平面图			ZS-2.01	A2	
14	村入口交叉口绿化绿化平面图、苗木表			ZS-3.00	A2	

景观施工图设计说明(一)

1.0.	工程概况		
	本项目为江都区宜陵镇七里社区2025年度宜居宜业和美乡村建设项目。		
2.0.	设计依据和规程		
	一、设计依据		
	1、甲方认可签字的景观设计方案 方案修改意见书		
	2、甲方提供的规划定位图、总用地平面及现状场地周围的规划相关的资料图纸。		
	二、设计规范		
	1、《城市绿地设计规程》	GB50420-2007	7、混凝土结构设计规范 GB50010-2010(2015年版)
	2、《园林绿化养护技术规范》	GB/T J08-19-2011	8、砌体结构设计规范 GB50003-2011
	3、《无障碍设计规范》	GB50763-2012	9、建筑地基基础设计规范 GB50007-2011
	4、《园林绿化工程施工及验收规范》	CJJ/T82-2012	10、木结构设计规范 GB50005-2017
	5、钢筋焊接及验收规程	JGJ18-2012	11、木结构工程施工质量验收规范 GB50206-2012
	6、建筑结构荷载规范	GB50009-2012	
	三、设计深度		
	按照：《〈建筑工程设计文件编制深度的规定〉》中景观施工图设计深度的要求，以及本设计单位内部技术管理条例有关设计深度要求。		
	四、设计内容		
	本设计分二个部分：（一）景观硬质部分 （二）景观绿化部分		
	五、图例及技术说明		
	1、本工程总平面的设计标高采用绝对标高值，园建单位及立、剖设计除特别注明外，皆采用相对标高值，其±0.00 相对绝对标高值，详见各图中附注，本工程设计绝对标高由甲方提供的现场测量标高值及建筑施工图设计标高。		

2、本工程设计中除标高及网格定位以米(m) 为单位外, 其余尺寸均以毫米(mm) 为单位。			
不得按比例量尺寸, 须以图面标注尺寸及现场土建为准, 如有尺寸不详或不准, 须征求设计师意见。			
3、本设计图中凡所指距离地高度, 均指离开完成面高度。图中所注标高除注明者外均为建筑标高。			
4、本设计图纸中总平面图、地面铺装图、绿化布置图、水电安装图按图中所示图例。			
5、施工图中除特别注明外, 均以本总说明为准, 凡选用标准图一律按标准图集的说明办理。			
3.0. 景观设计要求			
一、竖向设计:			
1、施工方应对整入设计范围内最终实施的地形、场地、路面及排水的最终效果负责。施工前对照相关专业施工图纸, 仔细核实相对场地标高, 并终有疑问及施工现状相矛盾之处提请设计师注意, 以便在施工前解决此类问题。			
2、路面排水、场地排水、种植区排水、穿孔排水管线等的布置与设计均应与室外雨水系统相连接, 并应与建筑总平面图密切配合使用。			
3、本工程设计中如无特殊标明, 竖向设计坡度按下列坡度设计:			
广场及庭院: 如无特殊指明, 竖向排水方向, 坡度0.5%;; 道路横坡: 如无特殊指明, 竖向路沿, 坡度1.0%;; 台阶及坡道的休息平台: 如无特殊指明, 竖向排水方向1.0%;; 种植区: 如无特殊指明, 竖向排水方向, 坡度2.0%;; 所有种植区与路面交接处, 如无特殊指明应比路面低0.05M。			
4、地形设计标高为最终完成标高, 非坡时需做压实处理。所有地面排水, 应从构筑物基础或建筑外墙面向外找坡最小。			
5、施工前施工方应与业主协调建筑入口外向室内的高差关系, 并知会设计师以便协调室外场地垫层的关系。			
二、统一做法:			
1、有关特殊压顶及线脚做法, 特定花岗岩的雕刻琢磨的装配/装修详图, 均须参见本次设计有关详图, 所有有关设计细部、选材、每面中的相关部分, 则须于施工前征得甲方及园林建筑师的许可, 指定做法施工完成。			
2、本设计所有花池、景墙、假山及挡土墙的详图设计, 仅对景观的最终装饰负责, 有关结构构造请按照国家现行规范规定, 方可施工; 所有涉及结构承载设计, 详见本工程单体建筑详图施工, 如通个理解之处须经过本院结构工程师核算后, 方可施工。			
3、广场所有底层地面的混凝土及垫层应设变形伸缩缝, 伸缩缝其纵横向为6-8M, 缝宽20mm, 内填密缝膏嵌缝, 伸缩缝的设置, 应考虑层面的美观。本工程设计消防通道经过的路牙皆采用下陷式路牙作为过渡。			

备注
COMMENTS



江苏中会工程规划设计研究院有限公司
JIANGSU ZHONGHUI ENGINEERING PLANNING AND DESIGN INSTITUTE CO., LTD

证书
CERTIFICATE
建筑工程、风景园林、市政行业乙级
送电工程乙级
证书编号: A232051797

建设单位 Client	扬州市江都区宜陵镇人民政府			
工程名称 Project Name	江都区宜陵镇七里社区 2025年度宜居宜业和美乡村建设项目			
子项名称 Sub-Project				
项目编号 Project No.		子项编号 Sub-Project No.		
审定 Approved by	陆波	陆波		
审核 Verified by	陈玲	陈玲		
项目负责人 Project manager	陈玲	陈玲		
专业负责人 Profession manager	陈玲	陈玲		
校核 Checked by	洪钦	洪钦		
设计 Designer	陈胜龙	陈胜龙		
制图 Drawn By	陈胜龙	陈胜龙		
图纸名称 Drawing Title	设计说明			
专业 Discipline	园林	阶段 Stage		
版次 Version No.		图号 Drawing No.	LN-01	
比例 Scale		日期 Date		
本图须加盖出图签章,否则一律无效 Invalid Unless Stamped				
单位出图专用 Stamp of design unit				

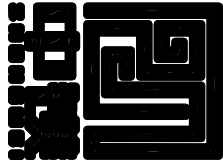
注册执业专用|Stamp of Registration

景观施工图设计说明(二)

4、凡本设计运用的涉及到景观造型、色彩、质感、大小尺寸、性能、安全等方面的材料，除按本设计图纸要求外，均须经本院认可审核后方可采用，均须经本院认可审核后方可采用。					
5、所有室外墙面所用之外墙涂料，均应具有防水、防污及适应当地气候条件的耐候性。					
所有室外地面所用之天然石材铺装材料，均应按相关规范要求进行处理、防污处理。					
6、除结构施工图中特殊注明外，砖砌体用MU10普通实心粘土砖或粘土多孔砖，墙基M10水泥砂浆，墙基M10混合砂浆砌筑。砌体结构施工质量控制等级为B级。					
7、施工时要按图施工，如有改变，需经设计单位同意，本说明如与单体设计图中有不同吋，以单体设计图所示说明为准。					
4.0. 钢筋砼用料要求：					
1、梁板柱砼强度等级	层 次	垫 层	基 础 部 分	上 部 结 构	墙 柱
	强度等级	C15	C25	C25	C25
2、钢 材 表示HRB 300钢筋($f_y=273N/mm$, $f_{yk}=300N/mm$)					
Φ 表示HRB400钢筋 ($f_y=360N/mm$, $f_{yk}=400N/mm$)					
3、钢筋混凝土的一般构造、砼保护层、钢筋人工绑扎或机械制作应符合《混凝土结构工程施工质量验收规范》GB50204-2015及国家有关其它规范。凡室外钢筋混凝土景观廊桥/栈桥梁、板(木板桥面)长度≥30M，均设置伸缩缝其缝宽≤5CM，均采用双挂桥墩基础。					
4、梁柱配筋表示方法按国标G101-1《混凝土结构施工图平面整体表示方法制图规则和构造详图》进行设计，施工时应密切配合该图集					
5、本次园林景观设计中，如涉及到有关建筑结构钢筋混凝土顶板(底板)及围护结构，则其有关构造做法及措施均详见单体建筑施工图。					
5.0. 外露木件必须要经过防火、防蚁、防腐三防处理：					
1、用于地表以下防腐处理方法：所有木件均采用优质木材，须经过防腐处理方可使用。					
2、用于地表以上防腐处理方法：所有作面层的材料均做一底二度面漆清漆，木材与混凝土接触面须涂刷防腐油两遍。					
3、防火处理：采用木材的主体构件必须经过阻燃、防火技术处理，符合国家规范，达到 B1 材料要求。					
防腐处理：在当地白蚁防治中心指导下进行。 注：《木结构设计规范》GB50005-2017					
4、未表明防腐木类型均为杉木防腐木。					

6.0. 外露铁件处理方法如下：
1、钢结构材料采用Q235(即A3)材，钢材要求具有标准强度、伸长率、屈服强度及碳、磷含量的合格保证书，以及碳含量有保证书，符合GB700-88结构钢技术条件，所以外露构件要求镀锌或铝构件或304不锈钢构件。
2、电焊条选用E4315的手工电焊条型号，所有构件的焊缝高度均8MM，焊缝长度见各详图。
3、钢结构的防护： A、除锈采用钢刷清除构件表面的毛刺、铁锈、油污及附着在构件表面的杂物； B、油漆采用环氧富锌防锈漆打底处理后，再扫(喷)面漆二度。
7.0. 景观材料技术措施
1、本工程所有园林设计中有关材料及构造做法均可参见江苏省地区建筑设计标准图集、园林设计标准图集及参照《古建筑营造则例法源》中的相关部分做法施工。
2、本工程建筑的外露部分主要材料如墙基、石料、梁柱木料、铺地石、屋瓦等各项材料其材质、规格、色彩等，均由施工单位提供样品或样板，经建设方和设计单位确认后进行现场，并据此工程验收。
3、本工程所有外装饰材料，如选择取代的代偿材料及饰面，必需取得甲方客户及园林建筑师最后认可同意方可大面积施工。
4、本工程所有材料、构件质量、施工顺序、分部或隐蔽部分竣工验收等，均应严格执行国家和江苏省有关现行规范与施工规程条例和进行验收验收，并做好施工图纸的会审工作。
5、以上钢材、水泥、砖砌块、砂、石、木材等均应符合国家现行标准要求，并应有合格证书采取相应验收制度，试件的留取应在监理公司的监督下留取，并送交有相应资质的检测单位检测。
8.0. 景观室外配套施工
1、本设计中所有成品室外石桌椅、休闲椅、垃圾箱等的选型、草坪、路灯景观、装饰灯具等，应依据园林建筑师的设计意向，结合整个景观区域的风格，由甲方协同园林建筑师最终选定相应的配套设施。
2、防重要求：构造柱、基础梁、砼基础或拉基等构件防雷接地时，其有关钢筋必须焊接，双面焊缝长度≥5d，具体要求详见电施说明。

备注
COMMENTS



注册工程师景观规划设计研究院有限公司
JIANGSU ZHONGXI ENGINEERING PLANNING AND DESIGN INSTITUTE CO., LTD

证书
CERTIFICATE
建筑工程、风景园林、市政行业乙级
送电工程乙级
证书编号：A232051797

建设单位 Client	扬州市江都区宜陵镇人民政府			
工程名称 Project Name	江都区宜陵镇七里社区 2025年度宜居宜业和美乡村建设项目			
子项名称 Sub-Project				
项目编号 Project No.		子项编号 Sub-Project No.		
审 定 Approved by	陆波			
审 核 Verified by	陈玲			
项目负责人 Project manager	陈玲			
专业负责人 Professional manager	陈玲			
校 对 Checked by	洪钦			
设 计 Designer	陈胜龙			
制 图 Drawn By	陈胜龙			
图纸名称 Drawing Title	设计说明			
专 业 Discipline	园 林	阶 段 Stage		
版 次 Version No.		图 号 Drawing No.	LN-02	
比 例 Scale		日 期 Date		

本图须加盖出图签章,否则一律无效
Invalid Unless Stamped

单位出图专用|Stamp of design unit

注册执业专用|Stamp of Registration

			暖通 HVAC
			强电 Electricity
			弱电 ELV
建 筑 Architecture	结 构 Structure	给排水 Plumbing	
会 签 Confirmed by			

种植设计说明

一、苗木表中所列的规格为最低标准，进场苗木实际规格原则上不应低于该标准，但是可以根据现场的实际情况和所成景观的实际效果，在苗圃能提供苗木规格的前提下，适当调整苗木规格和种植密度，调整的内容必须经甲方和设计方同意方可实施。
二、重点苗木要求树型优美，移栽时只能疏枝，不能截枝，保持应有的树冠骨架。
三、树木在进行栽植时要注意高低搭配、疏密相间，做到自然协调。
四、某些乔木要控制分枝点（分枝点是指苗木从地面到第一分枝点的主干高度），尤其是道路的两边、花卉及某些灌木规格控制苗龄，苗龄指苗木的实际生长年龄。
五、苗木栽植的具体要求：
（一）选苗标准
1. 选经移栽过的苗，栽植施工后成活率高，成型快。
2. 根系发达、完整、主根短直，有较多侧根须根，起苗后大根无劈裂。
3. 苗干粗壮、通直（藤本除外），有一定的适合高度、不徒长。
4. 主侧枝分布均匀，树冠丰满。
5. 大乔木，如香樟、等需带蓬种植，切忌“杀头”处理，乔木需要去顶梢的，需要保留4—5个分枝，枝长度不小于50cm。
6. 无病虫害和机械损伤。
7. 特殊苗木的选择需设计人员的参与。

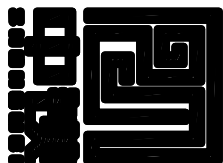
[illegible]

会 签 Confirmed by	建 筑 Architecture		暖 通 HVAC	
	结 构 Structure		强 电 Electricity	
	给排水 Plumbing		弱 电 ELV	

注册执业专用										Stamp of Registration									
单位出图专用										Stamp of design unit									
无效										Invalid Unless Stamped									
比例										Scale									
图纸名称										Drawing Title									
制图人										Drawn By									
设计人										Designer									
校 对										Checked by									
专业负责人										Profession manager									
项目负责人										Project manager									
审核										Verified by									
审定										Approved by									
项目编号										Project No.									
子 项 目										Sub-Project No.									
工程名称										Project Name									
建设单位										Client									
证书编号										Certificate No.									
送审日期										Submitted Date									
送审人										Submitted by									
送审单位										Submitted unit									
送审地址										Submitted address									
送审电话										Submitted phone									
送审传真										Submitted fax									
送审邮箱										Submitted email									
送审邮编										Submitted zip code									
送审城市										Submitted city									
送审国家										Submitted country									
送审省份										Submitted province									
送审区县										Submitted district									
送审街道										Submitted street									
送审门牌										Submitted door plate									
送审楼层										Submitted floor									
送审房间										Submitted room									
送审单元										Submitted unit									
送审楼栋										Submitted building									
送审小区										Submitted community									
送审园区										Submitted park									
送审镇区										Submitted town									
送审市区										Submitted city									
送审国家										Submitted country									
送审省份										Submitted province									
送审区县										Submitted district									
送审街道										Submitted street									
送审门牌										Submitted door plate									
送审楼层										Submitted floor									
送审房间										Submitted room									
送审单元										Submitted unit									
送审楼栋										Submitted building									
送审小区										Submitted community									
送审园区										Submitted park									
送审镇区										Submitted town									
送审市区										Submitted city									
送审国家										Submitted country									
送审省份										Submitted province									
送审区县										Submitted district									
送审街道										Submitted street									
送审门牌										Submitted door plate									
送审楼层										Submitted floor									
送审房间										Submitted room									
送审单元										Submitted unit									
送审楼栋										Submitted building									
送审小区										Submitted community									
送审园区										Submitted park									
送审镇区										Submitted town									
送审市区										Submitted city									
送审国家										Submitted country									
送审省份										Submitted province									
送审区县										Submitted district									
送审街道										Submitted street									
送审门牌										Submitted door plate									
送审楼层										Submitted floor									
送审房间										Submitted room									
送审单元										Submitted unit									
送审楼栋										Submitted building									
送审小区										Submitted community									
送审园区										Submitted park									
送审镇区										Submitted town									
送审市区										Submitted city									
送审国家										Submitted country									
送审省份										Submitted province									
送审区县										Submitted district									
送审街道										Submitted street									
送审门牌										Submitted door plate									
送审楼层										Submitted floor									
送审房间										Submitted room									
送审单元										Submitted unit									
送审楼栋										Submitted building									
送审小区										Submitted community									
送审园区										Submitted park									
送审镇区										Submitted town									
送审市区										Submitted city									
送审国家										Submitted country									
送审省份										Submitted province									
送审区县										Submitted district									
送审街道										Submitted street									
送审门牌										Submitted door plate									
送审楼层										Submitted floor									
送审房间										Submitted room									
送审单元										Submitted unit									
送审楼栋										Submitted building									
送审小区										Submitted community									
送审园区										Submitted park									
送审镇区										Submitted town									
送审市区										Submitted city									
送审国家										Submitted country									
送审省份										Submitted province									
送审区县										Submitted district									
送审街道										Submitted street									
送审门牌										Submitted door plate									
送审楼层										Submitted floor									
送审房间										Submitted room									
送审单元										Submitted unit									
送审楼栋										Submitted building									
送审小区										Submitted community									
送审园区										Submitted park									
送审镇区										Submitted town									
送审市区										Submitted city									
送审国家										Submitted country									
送审省份										Submitted province									
送审区县										Submitted district									
送审街道										Submitted street									
送审门牌										Submitted door plate									
送审楼层										Submitted floor									
送审房间										Submitted room									
送审单元										Submitted unit									
送审楼栋										Submitted building									
送审小区										Submitted community									
送审园区										Submitted park									
送审镇区										Submitted town									
送审市区										Submitted city									
送审国家										Submitted country									
送审省份										Submitted province									
送审区县										Submitted district									
送审街道										Submitted street									
送审门牌										Submitted door plate									
送审楼层										Submitted floor									
送审房间										Submitted room									
送审单元										Submitted unit									
送审楼栋										Submitted building									
送审小区										Submitted community									
送审园区										Submitted park									
送审镇区										Submitted town									
送审市区										Submitted city									
送审国家										Submitted country									
送审省份										Submitted province									
送审区县										Submitted district									
送审街道										Submitted street									
送审门牌										Submitted door plate									
送审楼层										Submitted floor									
送审房间										Submitted room									
送审单元										Submitted unit									
送审楼栋										Submitted building									
送审小区										Submitted community									
送审园区										Submitted park									
送审镇区										Submitted town									
送审市区										Submitted city									
送审国家										Submitted country									
送审省份										Submitted province									
送审区县										Submitted district									
送审街道										Submitted street									
送审门牌										Submitted door plate									
送审楼层										Submitted floor									
送审房间										Submitted room									
送审单元										Submitted unit									
送审楼栋										Submitted building									
送审小区										Submitted community									
送审园区										Submitted park									
送审镇区										Submitted town									
送审市区										Submitted city									
送审国家										Submitted country									
送审省份										Submitted province									
送审区县										Submitted district									
送审街道										Submitted street									
送审门牌										Submitted door plate									
送审楼层										Submitted floor									
送审房间										Submitted room									
送审单元										Submitted unit									
送审楼栋										Submitted building									
送审小区										Submitted community									
送审园区										Submitted park									
送审镇区										Submitted town									
送审市区										Submitted city									
送审国家										Submitted country									
送审省份										Submitted province									
送审区县										Submitted district									
送审街道										Submitted street									
送审门牌										Submitted door plate									
送审楼层										Submitted floor									
送审房间										Submitted room									
送审单元										Submitted unit									
送审楼栋										Submitted building									
送审小区										Submitted community									
送审园区										Submitted park									
送审镇区										Submitted town									
送审市区										Submitted city									
送审国家										Submitted country									
送审省份										Submitted province									
送审区县										Submitted district									
送审街道										Submitted street									
送审门牌										Submitted door plate									
送审楼层										Submitted floor									
送审房间										Submitted room									
送审单元										Submitted unit									
送审楼栋										Submitted building									
送审小区										Submitted community									
送审园区										Submitted park									
送审镇区										Submitted town									
送审市区										Submitted city									
送审国家										Submitted country									
送审省份										Submitted province									
送审区县										Submitted district									
送审街道										Submitted street									
送审门牌										Submitted door plate									
送审楼层										Submitted floor									
送审房间										Submitted room									
送审单元										Submitted unit									
送审楼栋										Submitted building									
送审小区										Submitted community									
送审园区										Submitted park									
送审镇区										Submitted town									
送审市区										Submitted city									
送审国家										Submitted country									
送审省份										Submitted province									
送审区县										Submitted district									
送审街道										Submitted street									
送审门牌										Submitted door plate									
送审楼层										Submitted floor									
送审房间										Submitted room									
送审单元										Submitted unit									
送审楼栋										Submitted building									
送审小区										Submitted community									
送审园区										Submitted park									
送审镇区										Submitted town									
送审市区										Submitted city									
送审国家										Submitted country									
送审省份										Submitted province									
送审区县										Submitted district									
送审街道										Submitted street									
送审门牌										Submitted door plate									
送审楼层										Submitted floor									
送审房间										Submitted room									
送审单元										Submitted unit									
送审楼栋										Submitted building									
送审小区										Submitted community									
送审园区										Submitted park									
送审镇区										Submitted town									
送审市区										Submitted city									
送审国家										Submitted country									
送审省份										Submitted province									
送审区县										Submitted district									
送审街道										Submitted street									
送审门牌										Submitted door plate									
送审楼层										Submitted floor									
送审房间										Submitted room									
送审单元										Submitted unit									
送审楼栋										Submitted building									
送审小区										Submitted community									
送审园区										Submitted park									
送审镇区										Submitted town									
送审市区										Submitted city									
送审国家										Submitted country									
送审省份										Submitted province									
送审区县										Submitted district									
送审街道										Submitted street									
送审门牌										Submitted door plate									
送审楼层										Submitted floor									
送审房间										Submitted room									
送审单元										Submitted unit									
送审楼栋										Submitted building									
送审小区										Submitted community									
送审园区										Submitted park									
送审镇区										Submitted town									
送审市区										Submitted city									
送审国家										Submitted country									
送审省份										Submitted province									
送审区县										Submitted district									
送审街道										Submitted street									
送审门牌										Submitted door plate									
送审楼层										Submitted floor									
送审房间										Submitted room									
送审单元										Submitted unit									
送审楼栋										Submitted building									
送审小区										Submitted community									
送审园区										Submitted park									
送审镇区										Submitted town									
送审市区										Submitted city									
送审国家										Submitted country									
送审省份										Submitted province									
送审区县										Submitted district									
送审街道										Submitted street									
送审门牌										Submitted door plate									
送审楼层										Submitted floor									
送审房间										Submitted room									
送审单元										Submitted unit									
送审楼栋										Submitted building									
送审小区										Submitted community									
送审园区										Submitted park									
送审镇区										Submitted town									
送审市区										Submitted city									
送审国家										Submitted country									
送审省份										Submitted province									
送审区县										Submitted district									
送审街道										Submitted street									
送审门牌										Submitted door plate									
送审楼层										Submitted floor									
送审房间										Submitted room									
送审单元										Submitted unit									
送审楼栋										Submitted building									
送审小区										Submitted community									
送审园区										Submitted park									
送审镇区										Submitted town									
送审市区										Submitted city									
送审国家										Submitted country									
送审省份										Submitted province									
送审区县										Submitted district									
送审街道										Submitted street									
送审门牌										Submitted door plate									
送审楼层										Submitted floor									
送审房间										Submitted room									
送审单元										Submitted unit									
送审楼栋										Submitted building									
送审小区										Submitted community									
送审园区										Submitted park									
送审镇区										Submitted town									
送审市区										Submitted city									
送审国家										Submitted country									
送审省份										Submitted province									
送审区县										Submitted district									
送审街道										Submitted street									
送审门牌										Submitted door plate									
送审楼层										Submitted floor									
送审房间										Submitted room									
送审单元										Submitted unit									
送审楼栋										Submitted building									
送审小区										Submitted community									
送审园区										Submitted park									
送审镇区										Submitted town									
送审市区										Submitted city									
送审国家										Submitted country									
送审省份										Submitted province									
送审区县										Submitted district									
送审街道										Submitted street									
送审门牌										Submitted door plate									
送审楼层										Submitted floor									
送审房间										Submitted room									
送审单元										Submitted unit									
送审楼栋										Submitted building									
送审小区										Submitted community									
送审园区										Submitted park									
送审镇区										Submitted town									
送审市区										Submitted city									
送审国家										Submitted country									
送审省份										Submitted province									
送审区县										Submitted district									
送审街道										Submitted street									
送审门牌										Submitted door plate									
送审楼层										Submitted floor									
送审房间										Submitted room									
送审单元										Submitted unit									
送审楼栋										Submitted building									
送审小区										Submitted community									
送审园区										Submitted park									
送审镇区										Submitted town									
送审市区										Submitted city									
送审国家										Submitted country									
送审省份										Submitted province									
送审区县										Submitted district									
送审街道										Submitted street									
送审门牌										Submitted door plate									
送审楼层										Submitted floor									
送审房间										Submitted room									
送审单元										Submitted unit									
送审楼栋										Submitted building									
送审小区										Submitted community									
送审园区										Submitted park									
送审镇区										Submitted town									
送审市区										Submitted city									
送审国家										Submitted country									
送审省份										Submitted province									
送审区县										Submitted district									
送审街道										Submitted street									
送审门牌										Submitted door plate									
送审楼层										Submitted floor									
送审房间										Submitted room									
送审单元										Submitted unit									
送审楼栋										Submitted building									
送审小区										Submitted community									
送审园区										Submitted park									
送审镇区										Submitted town									
送审市区										Submitted city									
送审国家										Submitted country									
送审省份										Submitted province									
送审区县										Submitted district									
送审街道										Submitted street									
送审门牌										Submitted door plate									
送审楼层										Submitted floor									
送审房间										Submitted room									
送审单元										Submitted unit									
送审楼栋										Submitted building									
送审小区										Submitted community									
送审园区										Submitted park									
送审镇区										Submitted town									
送审市区										Submitted city									
送审国家										Submitted country									
送审省份										Submitted province									
送审区县										Submitted district									
送审街道										Submitted street									
送审门牌										Submitted door plate									
送审楼层										Submitted floor									
送审房间										Submitted room									
送审单元										Submitted unit									
送审楼栋										Submitted building									
送审小区										Submitted community									
送审园区										Submitted park									
送审镇区										Submitted town									
送审市区										Submitted city									
送审国家										Submitted country									
送审省份										Submitted province									
送审区县										Submitted district									
送审街道										Submitted street									
送审门牌										Submitted door plate									
送审楼层										Submitted floor									
送审房间										Submitted room									
送审单元										Submitted unit									
送审楼栋										Submitted building									
送审小区										Submitted community									
送审园区										Submitted park									
送审镇区										Submitted town									
送审市区										Submitted city									
送审国家										Submitted country									
送审省份										Submitted province									
送审区县										Submitted district									
送审街道										Submitted street									
送审门牌										Submitted door plate									
送审楼层										Submitted floor									
送审房间										Submitted room									
送审单元										Submitted unit									
送审楼栋										Submitted building									
送审小区										Submitted community									
送审园区										Submitted park									
送审镇区										Submitted town									
送审市区										Submitted city									
送审国家										Submitted country									
送审省份										Submitted province									
送审区县										Submitted district									
送审街道										Submitted street									
送审门牌										Submitted door plate									
送审楼层										Submitted floor									
送审房间										Submitted room									
送审单元										Submitted unit									
送审楼栋										Submitted building									
送审小区										Submitted community									
送审园区										Submitted park									
送审镇区										Submitted town									
送审市区										Submitted city									

备注

COMMENTS



江苏中镁工程规划设计研究院有限公司
JIANGSU ZHONGMEI ENGINEERING PLANNING
AND DESIGN INSTITUTE CO., LTD

证书
CERTIFICATE
建筑工程、风景园林、市政行业乙级
送电工程乙级
证书编号：A232051797

建设单位
客户
扬州市江都区宜陵镇人民政府
江都区宜陵镇七里社区
2025年度宜居宜业和美乡村建设项目

子项名称 Sub Project		
项目编号 Project No.	子项编号 Sub Project No.	
审定 Approved by	谁波	陈玲
审核 Verified by	陈玲	陈玲
项目负责人 Project manager	陈玲	陈玲
专业负责人 Profession manager	陈玲	陈玲
校对 Checked by	洪敏	陈玲
设计 Designer	陈胜龙	陈胜龙
制图 Drawn by	陈胜龙	陈胜龙
图纸名称 Drawing Title	宜陵镇七里社区村委会周边平面图	
专业 Discipline	园林	阶段 Stage
图次 Version No.		图号 Drawing No.
比例 Scale		日期 Date

本图须加盖出图签章, 否则一律无效
Invalid if less Stamped

单位出图专用章 | Stamp of design unit

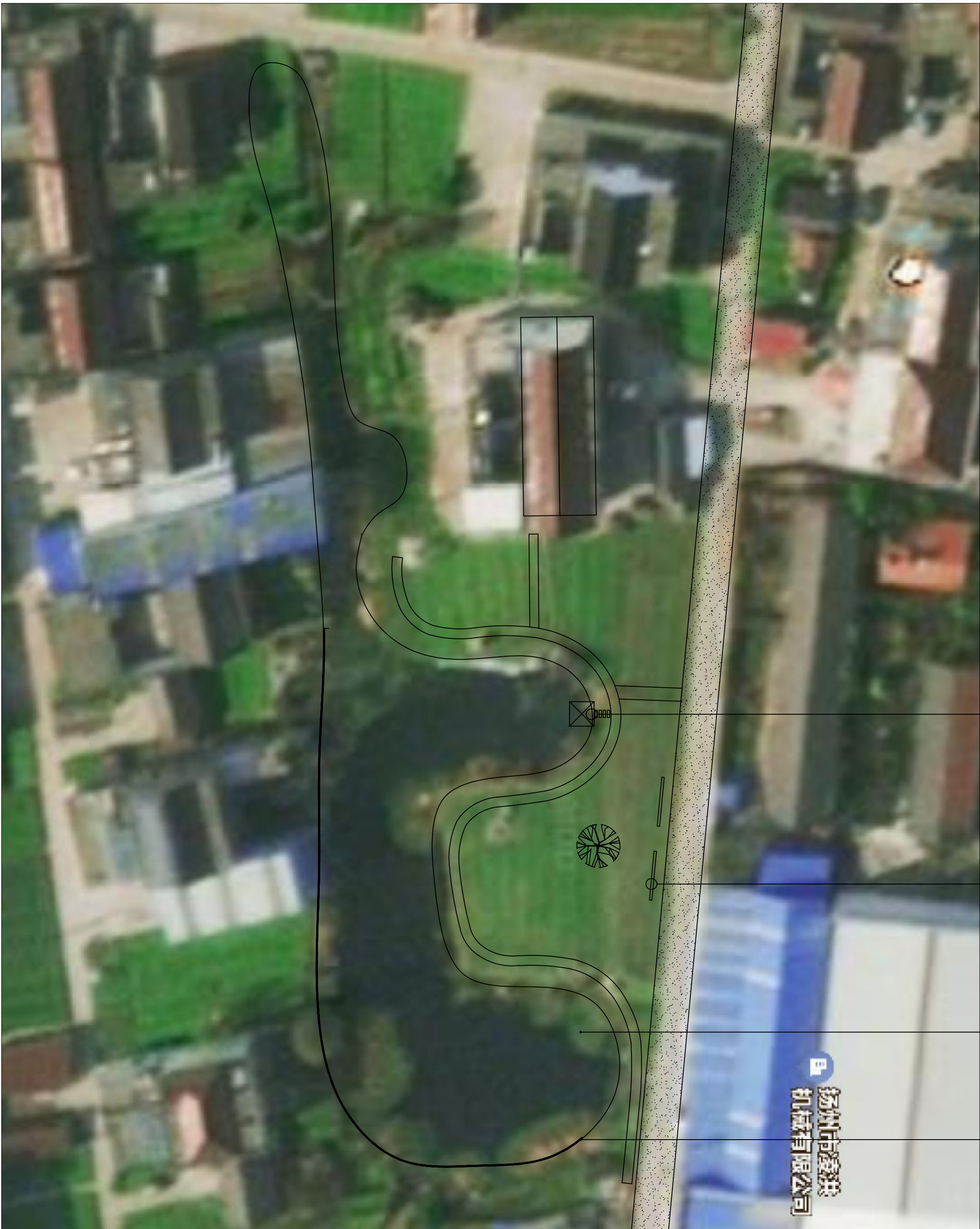
注册执业专用章 | Stamp of Registration

表水平台、景观桥做法详见 1
DW-100

7m长成品塑铸栏杆详见 2
DW-100

现状河道清淤
护坡长: 100m

Ø150*4m长木桩植木桩护坡
护坡长: 100m



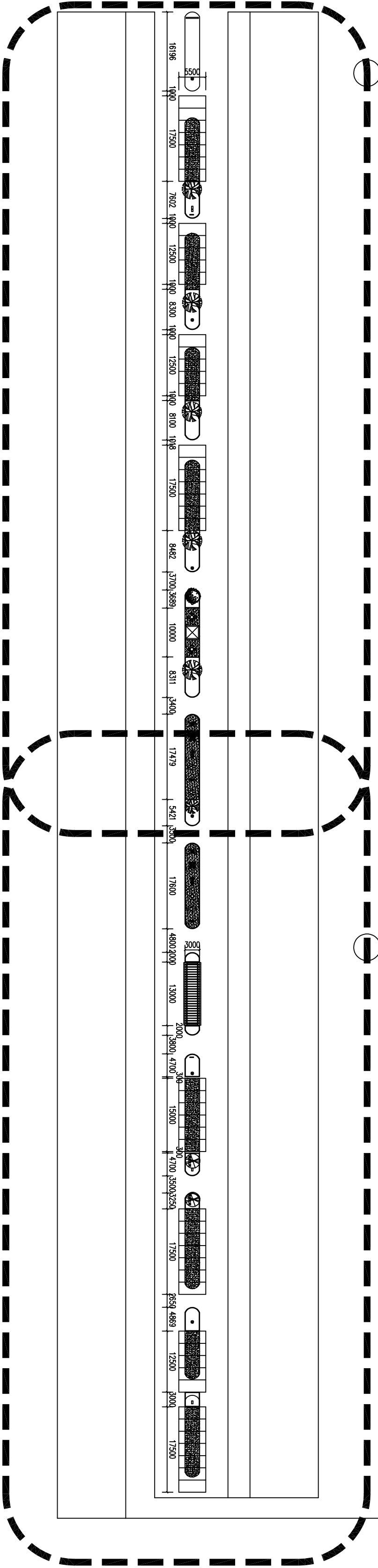
宜陵镇七里社区村委会周边平面图 1:400

会 签 Confirmed by	建 筑 Architecture			暖 通 HVAC		
	结 构 Structure			强 电 Electricity		
	给排水 Plumbing			弱 电 ELV		

备注
COMMENTS

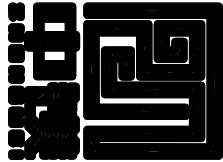
富民路A分区详图
1
LP-2.00

富民路B分区详图
1
LP-2.00



宜陵镇七里社区富民路平面图 1:700

会 签 Confirmed by	建 筑 Architecture			暖 通 HVAC		
	结 构 Structure			强 电 Electricity		
	给排水 Plumbing			弱 电 ELV		



江苏中铭工程规划设计研究院有限公司
JIANGSU ZHONGMEI ENGINEERING PLANNING
AND DESIGN INSTITUTE CO., LTD

证 书
CERTIFICATE
建筑工程、风景园林、市政行业乙级
送电工程乙级
证书编号：A232051797

建设单位
Client
扬州市江都区宜陵镇人民政府

工程名称
Project Name
江都区宜陵镇七里社区
2025年度宜居宜业和美乡村建设项目

子项名称
Sub Project

项目编号
Project No.

审定
Approved by
陈 波

审核
Verified by
陈 玲

项目负责人
Project manager
陈 玲

专业负责人
Profession manager
陈 玲

校对
Checked by
洪 敏

设计
Designer
陈胜龙

制图
Drawn by
陈胜龙

图纸名称
Drawing Title
宜陵镇七里社区富民路平面图

专业
Discipline
园林

图次
Version No.
图 号
Drawing No.

比例
Scale
日期
Date

本图须加盖出图签章, 否则一律无效
Invalid if less Stamped

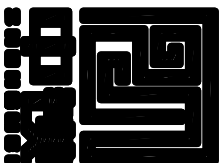
单位出图专用章 | Stamp of design unit

注册执业专用章 | Stamp of Registration

备注

COMMENTS

设计单位
DESIGN
INSTITUTE



江苏中梅工程规划设计院有限公司
JIANGSU ZHONGMEI ENGINEERING PLANNING
AND DESIGN INSTITUTE CO., LTD

证书

CERTIFICATE
建筑工程、风景园林、市政行业乙级

送电工程乙级

证书编号: A232051797

建设单位
Client
扬州市江都区宜陵镇人民政府

工程名称
Project Name
江都区宜陵镇七里社区

项目名称
Sub-project
2025年度宜居宜业和美乡村建设项目

项目编号
Project No.
子项目编号
Sub-project No.

审定
Approved by
陈波

审核
Verified by
陈玲

项目负责人
Project manager
陈玲

专业负责人
Profession manager
陈玲

校对
Checked by
洪敏

设计
Designer
陈胜龙

制图
Drawn by
陈胜龙

图纸名称
Drawing Title
亲水平台、道路详图

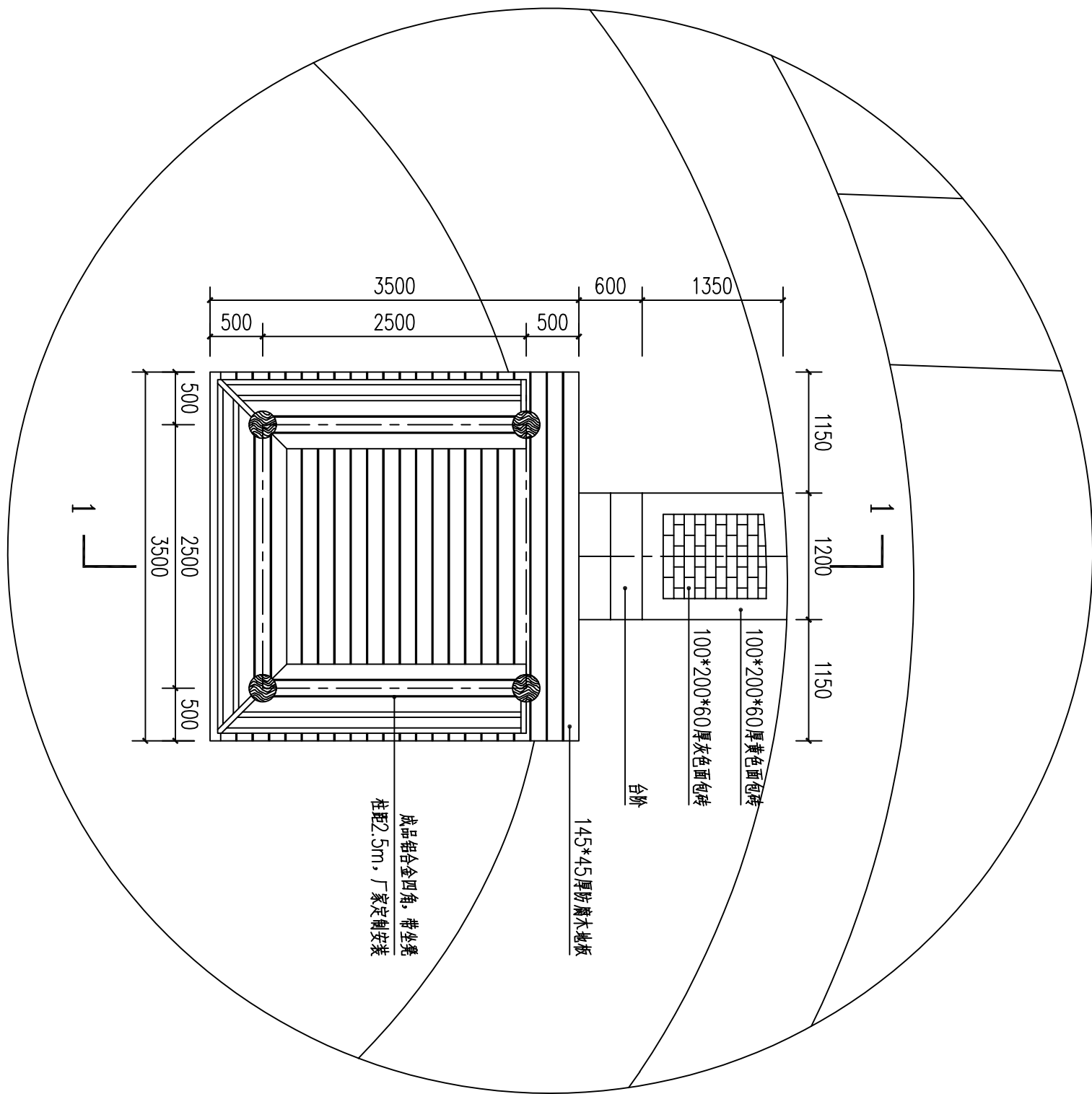
专业
Discipline
园林

版次
Version No.
图号
Drawing No.
LD-1.01

比例
Scale
日期
Date

单位出图专用章
Stamp of design unit
无效
Invalid Unless Stamped

注册执业专用章
Stamp of Registration

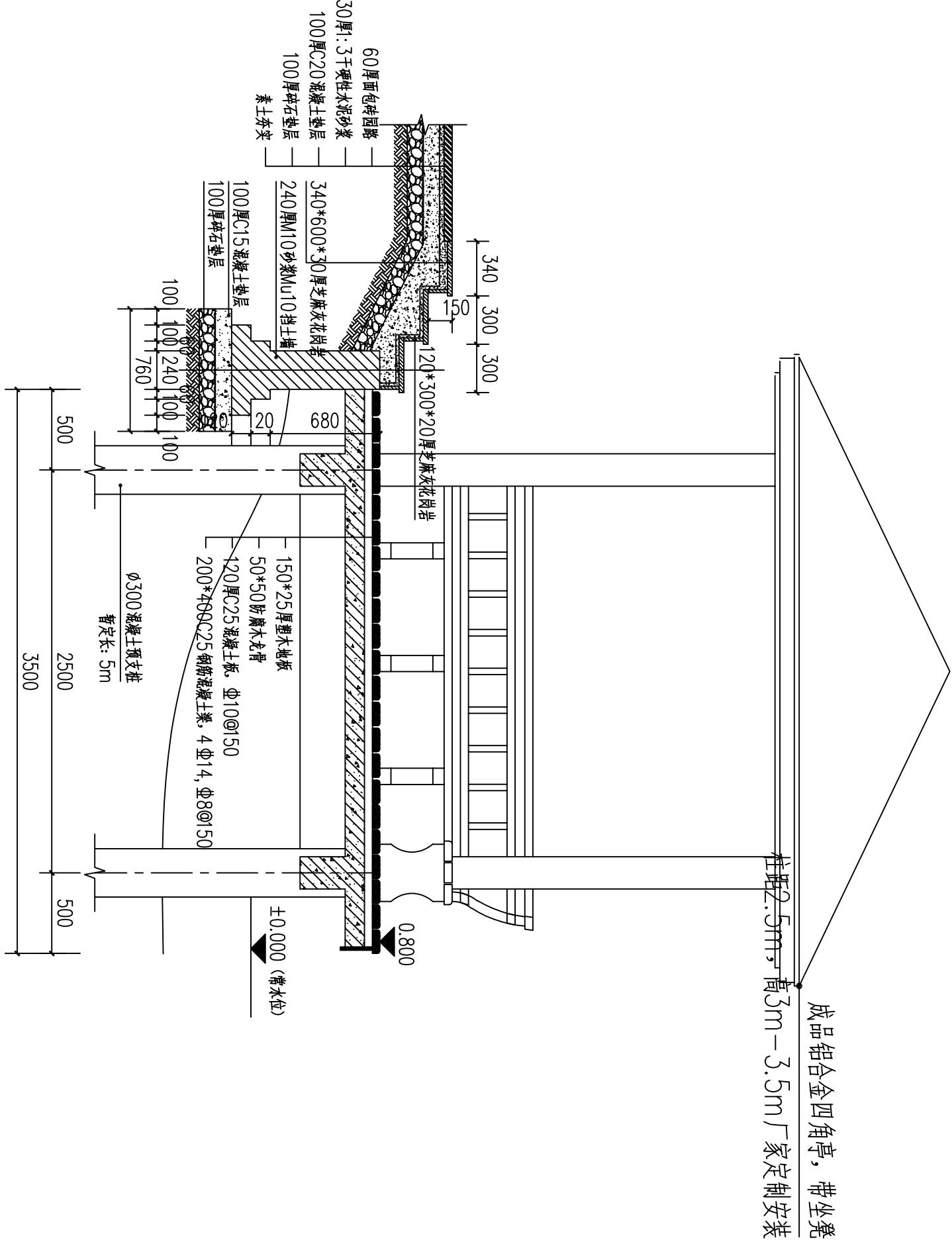


1 亲水平台、景观亭平面图 1:50

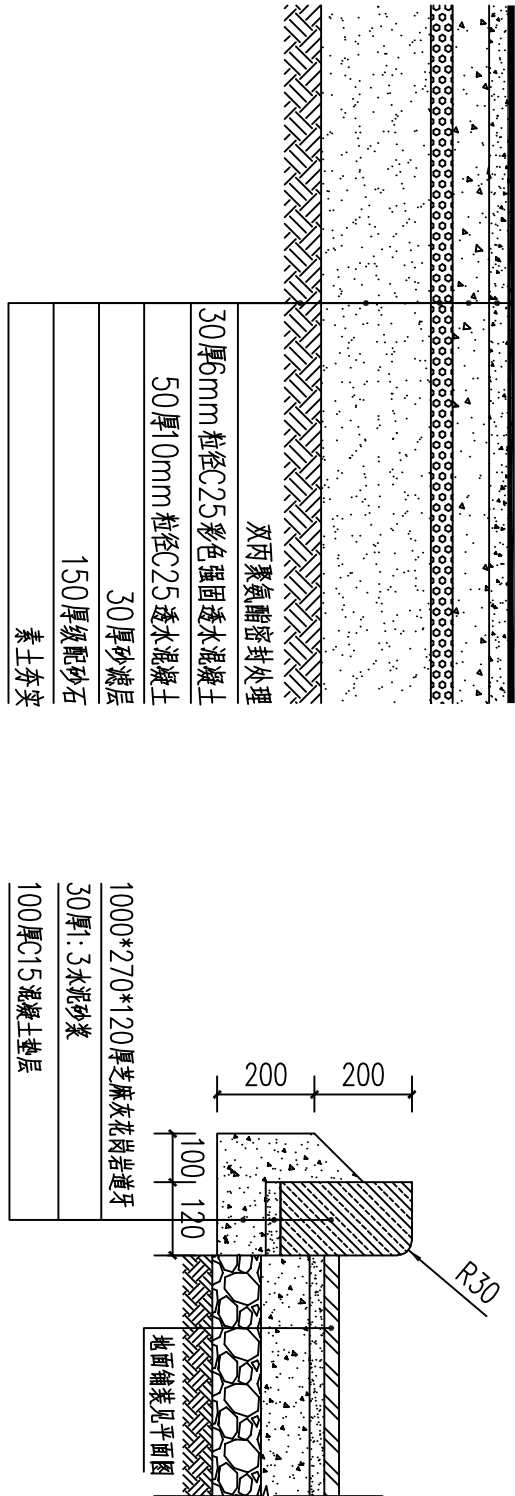


2 7m长成品宣传栏意向图

注:共2组,长7m,暂定高度2.2m,每根立柱T500*500*800C25混凝土柱固定



1-1 1:30



3 彩色透水混凝土做法详图 1:10

4 道牙基础详图 1:15

备注

COMMENTS



1 进村景观标识效果图

注：成品泰山石长4.2m，高1.8m，厚0.8m，正面积300平方（七里社区或改移），内涂红漆，150平方（宜居宜业美丽乡村），内涂蓝油漆

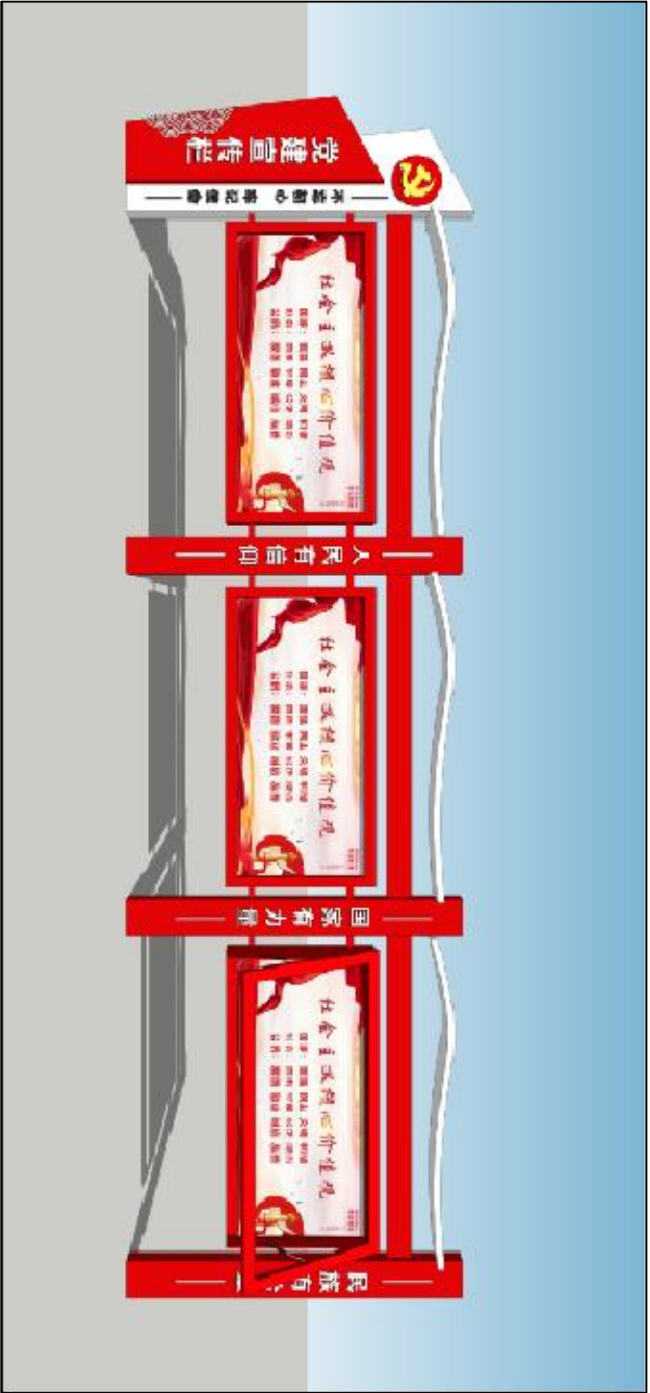
2 育才路路口南景观标识效果图

注：专业厂家定制镀锌板小品，长：4m，底座宽0.6m，高：5m。



3 现状灯杆装饰件效果图

注：专业厂家购买、安装，0.6m长1.2m高镀锌板宣传栏，正反面均有文字图案内容，合计：12个。



4 人居环境标识效果图

注：专业厂家购买、安装，6m长2.2m高镀锌板宣传栏。

- 注：1、现状增设 \varnothing 800波纹管，长240m，做法详见D-1.02-5。位置甲定；
- 2、增设3.5m高太阳能灯，20盏，基础详见D-1.02-6。采用单晶硅光伏板，光源是12V 30W，灯杆壁厚3mm热镀锌钢管，静电喷漆。位置甲定；
- 3、增设500m长灯带，单排ED灯30灯/m，220V，7.2W/m，JP68，带驱动器。位置甲定；
- 4、增设铝合金垃圾分类亭，尺寸3m*0.9m*2.1m，合计4个，基础做法详见D-1.02-9。每个垃圾亭下地库4m²。位置甲定；
- 5、中学河、马路组后河道清淤，平均深1m，面积3212m²；
- 6、中学河、马路组后河道局部段岸 \varnothing 150*5m长水泥仿木桩护坡，护坡长：100m；
- 7、中学河、马路组后河道局部河岸整治，平均宽2m深0.3m，长400m；
- 8、0.5m高铝合金仿竹篱笆围合菜地，长：600m。篱笆立柱 $50*150*150$ C20混凝土墩固定；
- 9、青砖矮墙围合菜地，合计长：400m，做法详见D-1.02-10；
- 10、现状建筑外立面出新，20厚1:3水泥砂浆抹面，白色涂料刷白，合计面积：500m²；
- 11、富民路现状路灯统一更换，6m高灯杆壁厚3mm热镀锌钢管，静电喷漆，40WLED灯。合计：6盏。
- 12、加铺沥青路段检查井抬高0.06m，平均井盖400*500，合计约105个。

			暖通 HVAC
			强电 Electricity
			弱电 ELV
建筑 Architecture	结构 Structure	给排水 Plumbing	

会 签
Confirmed by

注册执业专用章 | Stamp of Registration

单位出图专用章 | Stamp of design unit

无效 | Invalid Unless Stamped

专业 Discipline	园林	阶段 Stage	
图次 Version No.		图号 Drawing No.	LD-1.04
比例 Scale		日期 Date	

图纸名称
Drawing Title

景观标识效果图

制图
Drawn by

陈胜龙

校对
Checked by

洪钦

设计
Designer

陈胜龙

审核
Verified by

陈玲

项目负责人
Project manager

陈玲

专业负责人
Profession manager

陈玲

审定
Approved by

陈玲

审核
Verified by

陈玲

项目编码
Project No.

陈玲

子项目编号
Sub-Project No.

陈玲

工程名称
Project Name

2025年度宜居宜业和美乡村建设项目

建设单位
Client

扬州市江都区宜陵镇人民政府

设计单位
Design Institute

江都区宜陵镇七里社区

证书编号
Certificate No.

A232051797

证书
CERTIFICATE

建筑工程、风景园林、市政行业乙级

送电工程乙级

证书编号：A232051797

江苏中银工程规划设计研究院有限公司

JIANGSU ZHONGYI ENGINEERING PLANNING

AND DESIGN INSTITUTE CO., LTD

注册执业专用章 | Stamp of Registration

注册执业专用章 | Stamp of Registration

注册执业专用章 | Stamp of Registration

注册执业专用章 | Stamp of Registration

注册执业专用章 | Stamp of Registration

注册执业专用章 | Stamp of Registration

注册执业专用章 | Stamp of Registration

注册执业专用章 | Stamp of Registration

注册执业专用章 | Stamp of Registration

注册执业专用章 | Stamp of Registration

注册执业专用章 | Stamp of Registration

注册执业专用章 | Stamp of Registration

注册执业专用章 | Stamp of Registration

注册执业专用章 | Stamp of Registration

注册执业专用章 | Stamp of Registration

注册执业专用章 | Stamp of Registration

注册执业专用章 | Stamp of Registration

注册执业专用章 | Stamp of Registration

注册执业专用章 | Stamp of Registration

注册执业专用章 | Stamp of Registration

注册执业专用章 | Stamp of Registration

注册执业专用章 | Stamp of Registration

注册执业专用章 | Stamp of Registration

注册执业专用章 | Stamp of Registration

注册执业专用章 | Stamp of Registration

注册执业专用章 | Stamp of Registration

注册执业专用章 | Stamp of Registration

注册执业专用章 | Stamp of Registration

注册执业专用章 | Stamp of Registration

注册执业专用章 | Stamp of Registration

注册执业专用章 | Stamp of Registration

注册执业专用章 | Stamp of Registration

注册执业专用章 | Stamp of Registration

注册执业专用章 | Stamp of Registration

注册执业专用章 | Stamp of Registration

注册执业专用章 | Stamp of Registration

注册执业专用章 | Stamp of Registration

注册执业专用章 | Stamp of Registration

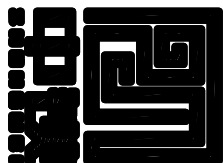
注册执业专用章 | Stamp of Registration

注册执业专用章 | Stamp of Registration

注册执业专用章 | Stamp of Registration

备注
COMMENTS

设计单位
DESIGN
INSTITUTE



江苏中核工程规划设计研究院有限公司
JIANGSU ZHONGKEI ENGINEERING PLANNING
AND DESIGN INSTITUTE CO., LTD

证书
CERTIFICATE
建筑工程、风景园林、市政行业乙级
送电工程乙级
证书编号：A232051797

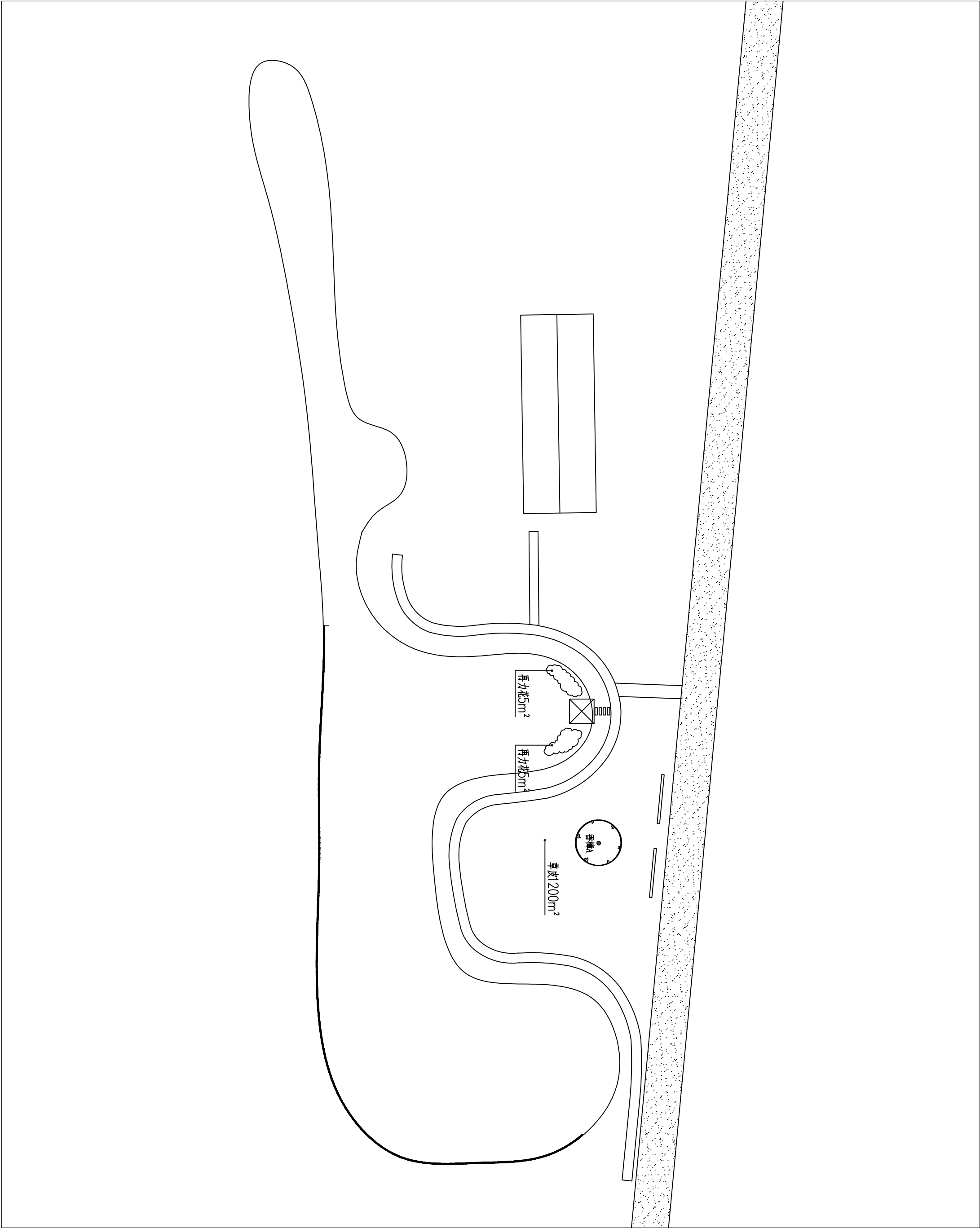
建设单位 Client	扬州市江都区宜陵镇人民政府			
工程名称 Project Name	江都区宜陵镇七里社区 2025年度宜居宜业和美乡村建设项目			
子项名称 Sub Project				
项目编号 Project No.		子项编号 Sub Project No.		
审定 Approved by	陆波		陆波	
审核 Verified by	陈玲		陈玲	
项目负责人 Project manager	陈玲		陈玲	
专业负责人 Professor in charge	陈玲		陈玲	
校对 Checked by	洪敏		洪敏	
设计 Designer	陈胜龙		陈胜龙	
制图 Drawn by	陈胜龙		陈胜龙	
图纸名称 Drawing Title	宜陵镇七里社区村委会周边绿化平面图			
专业 Discipline	园林	阶段 Stage		
图次 Version No.		图号 Drawing No.	ZS-1.00	
比例 Scale		日期 Date		

本图须加盖出图签章, 否则一律无效
Invalid unless Stamped

单位出图专用章 | Stamp of design unit

注册执业专用章 | Stamp of Registration

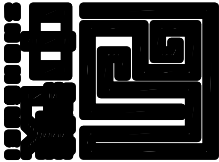
会 签 Confirmed by	建 筑 Architecture			暖 通 HVAC		
	结 构 Structure			强 电 Electricity		
	给排水 Plumbing			弱 电 ELV		



宜陵镇七里社区村委会周边绿化平面图 1:400

备注
COMMENTS

设计单位
DESIGN
INSTITUTE



江苏中凯工程规划设计研究院有限公司
JIANGSU ZHONGKAI ENGINEERING PLANNING
AND DESIGN INSTITUTE CO., LTD

证书
CERTIFICATE
建筑工程、风景园林、市政行业乙级
送电工程乙级
证书编号：A232051797

建设单位
客户
扬州市江都区宜陵镇人民政府

工程名称
Project Name
江都区宜陵镇七里社区
2025年度宜居宜业和美乡村建设项目

项目名称
Sub Project
子项编号
Project No.

审定
Approved by
陈波

审核
Verified by
陈玲

项目负责人
Project manager
陈玲

专业负责人
Profession manager
陈玲

校对
Checked by
洪敏

设计
Designer
陈胜龙

制图
Drawn by
陈胜龙

图纸名称
Drawing Title
村入口交叉口绿化绿化平面图、苗木表

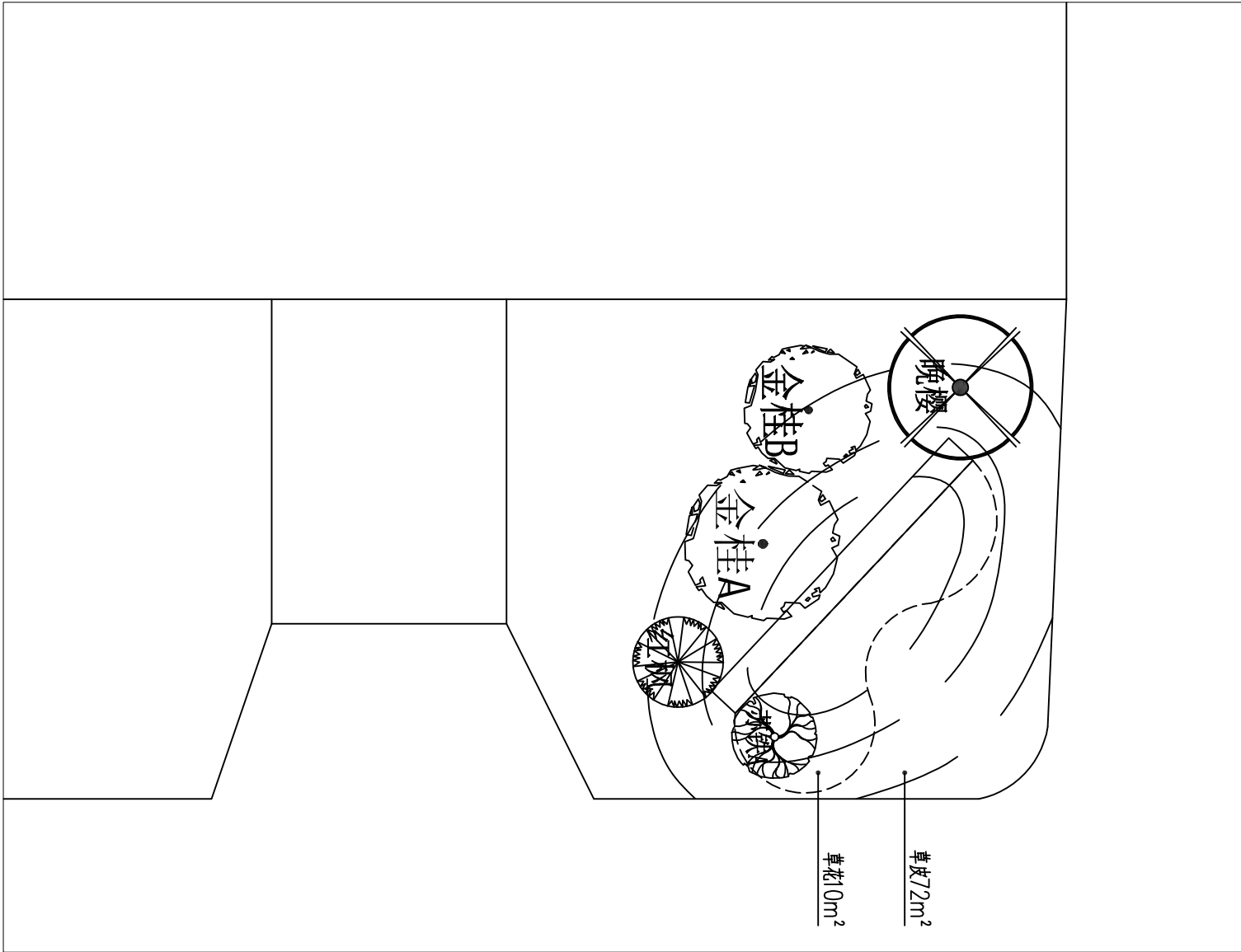
专业
Discipline
园林

图次
Version No.
图号
Drawing No.
ZS-3.00

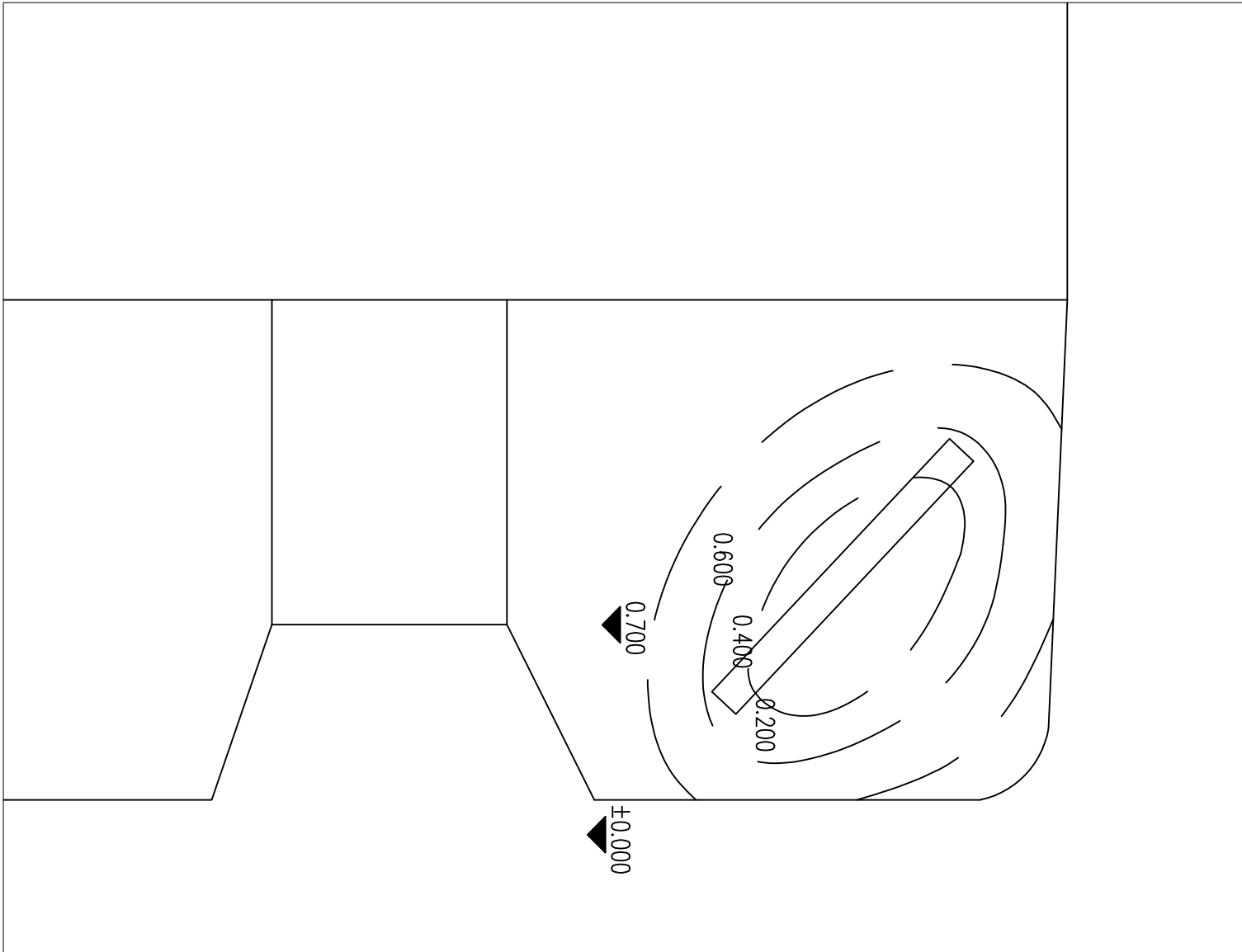
比例
Scale
日期
Date

单位出图专用章
Stamp of design unit

注册执业专用章
Stamp of Registration



村入口交叉口绿化绿化平面图 1:100



村入口交叉口竖向设计平面图 1:100

注：土方量暂定24立方

苗木表

序号	图例	苗木名称	数量	单位	规格 (CM)			备注
					杆径	冠幅	高度	
1		香樟A	1	株	20.1-21	400-500	500-600	3-5级主分枝, 保留全部, 分支点2.1-2.3m
2		金桂A	1	株	12.1-13	250-300	350-400	全冠苗, 树形优美,
3		金桂B	1	株	8.1-9	200-250	300-350	全冠苗, 树形优美,
4		晚樱	5	株	8.1-9	200-250	300-350	全冠苗, 树形优美,
5		垂丝海棠	6	株	8.1-9	150-200	300-350	全冠苗, 树形优美,
6		红枫	7	株	8.1-9	200-250	300-350	全冠苗, 树形优美,
7		苏铁	1	株		100-120	100-120	全冠苗, 树形优美,
8		红叶石楠球A	9	株		120	120	球型, 不露脚
9		红叶石楠球B	17	株		100	100	球型, 不露脚
10		再厉花	10	m²				盆苗, 25盆/m²
11		草花	10	m²				杯苗, 64杯/m², 选择当季开花品种
12		草皮	1500	m²				百慕大与黑麦草混播草种
13		混播草籽	1000	m²				籽播, 10g/m² (百慕大与黑麦草混播草籽)

注：现状绿化修剪清理面积暂定100平方米。

会 签 Confirmed by	建 筑 Architecture			暖 通 HVAC		
	结 构 Structure			强 电 Electricity		
	给排水 Plumbing			弱 电 ELV		