



2026海陵区

SFESTIVE ATMOSPHERE CREATING IN 2026 TAIZHOU HAILING REGION

节日氛围营造

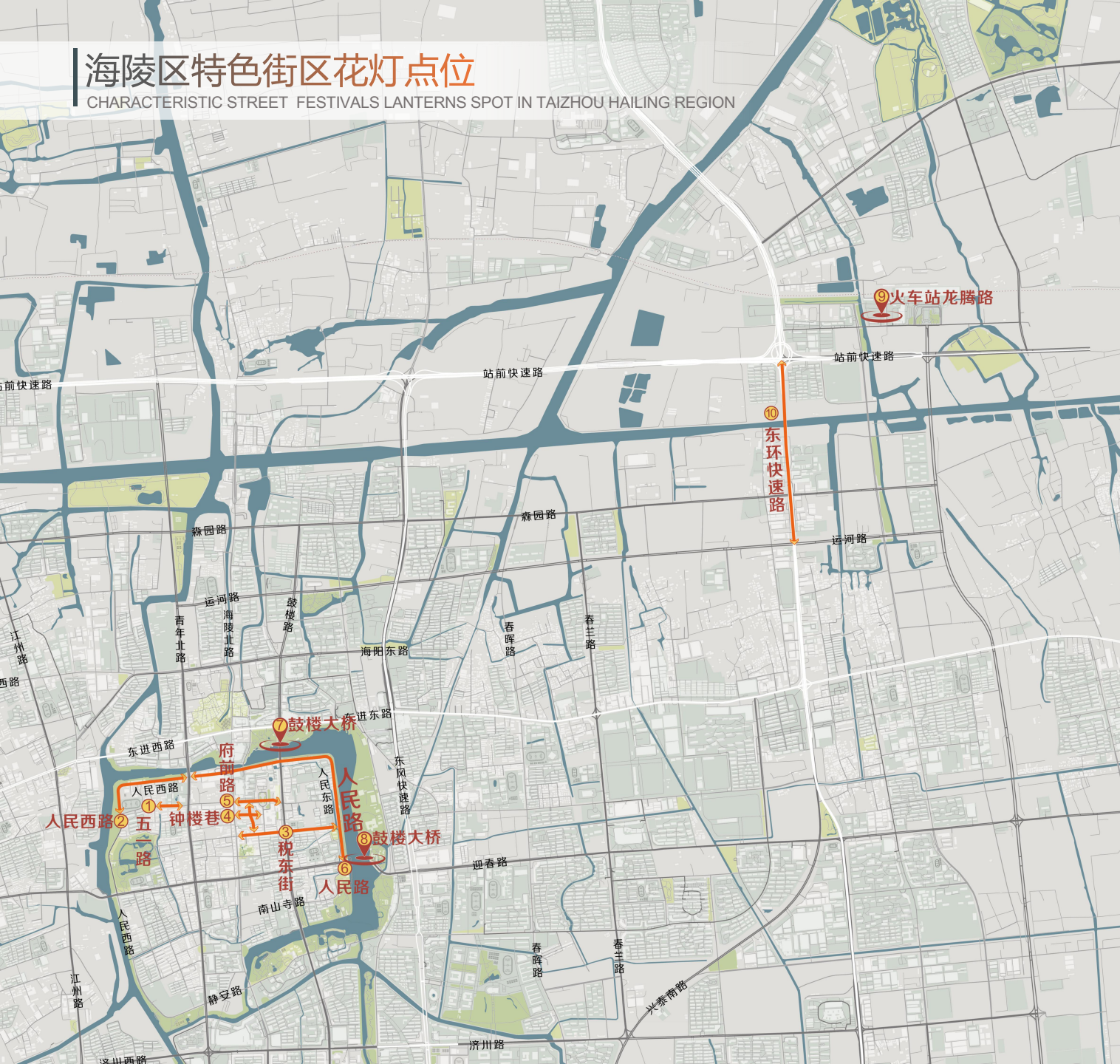
2026.01

主干道彩灯·特色街区花灯·城市绿雕

MAIN ROAD LANTERNS SPOT IN TAIZHOU HAILING REGION



序号	道路名称	内容	备注
1	鼓楼路 (海阳路——济川路)	路灯 灯杆彩灯	60%-80%利用去年彩灯，维护线路，替换、补缺破损的灯笼。
2	海陵路 (海阳路——济川路)		
3	青年路 (海阳路——济川路)		
4	南山寺路 (鼓楼路——迎春路)		
5	济川路 (南官河——兴泰公路)		
6	迎春西路 (祥泰路——吴陵路)		
7	迎春路 (南官河——春晖路)		
8	东进路 (南官河——春晖路)		
12	文昌桥		
13	文峰桥		
14	西门桥		
15	火车站前广场		



海陵区特色街区花灯点位

CHARACTERISTIC STREET FESTIVALS LANTERNS SPOT IN TAIZHOU HAILING REGION

春节特色街区花灯

序号	点位	内容
1	五一路（光孝寺南门）	特色花灯
2	人民西路（光孝寺北门）	利用去年花灯，替换、补缺破损花灯
3	税东街（海陵路 — 东城河）	利用去年花灯，替换、补缺破损花灯
4	钟楼巷（十字街道+附属游园）	利用去年花灯，替换、补缺破损花灯
5	府前路（海陵北路 — 鼓楼北路）	特色花灯
6	人民路（青年路 — 迎春东路）	特色灯杆花灯
7	鼓楼大桥两侧廊架	特色花灯
8	迎春桥	特色花灯
9	火车站龙腾路 （火车站上下客环形区间道路）	现状花灯去拆除
10	东环快速路（运河路 — 火车站）	灯杆发光中国结 (利用去年花灯，替换、补缺破损花灯)

CITY MOSAICULTURE SPOT IN TAIZHOU HAILING REGION



城市绿雕与节点小品		
序号	点位	内容
1	老区政府	城市节点小品
2	金鹰十字路口西南角	城市绿雕
3	金鹰十字路口东南角	城市节点小品
4	万达广场	城市节点小品
5	火车站南广场节点	城市绿雕 (对现有绿雕进行维护，更换花摆)
6	火车站进站口节点	城市节点小品
7	高架桥双侧喷绘	喷绘

总造价预计150万元，实际造价需根据后续具体工程量测算。

序号	点位	内容
1	老区政府	城市节点小品
2	金鹰十字路口西南角	城市绿雕
3	金鹰十字路口东南角	城市节点小品
4	万达广场	城市节点小品
5	火车站南广场节点	城市绿雕 (对现有绿雕进行维护, 更换花摆)
6	火车站进站口节点	城市节点小品
7	高架桥双侧喷绘	喷绘

总造价预计150万元，实际造价需根据后续具体工程量测算。



01 海陵区主干道彩灯

MAIN ROAD LANTERNS IN TAIZHOU HAILING REGION

项目概况

PROJECT OVERVIEW

共15条道路

60%-80%利用去年花灯

替换破损花灯

4条南北道路：青年路，海陵路，鼓楼路，南山寺路

7条东西道路：济川路，迎春西路，迎春路，东进路，海阳路，运河路，森园路

4个道路节点：文昌桥，文峰桥，西门桥，火车站前广场



青年路



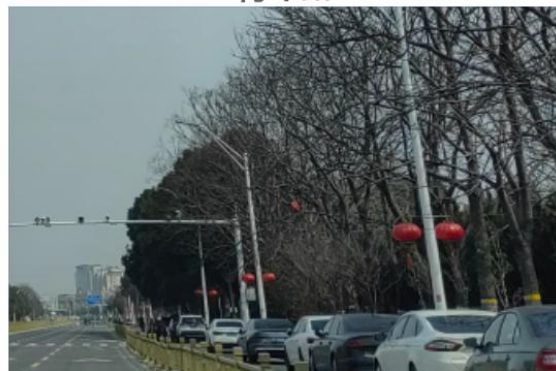
海陵路



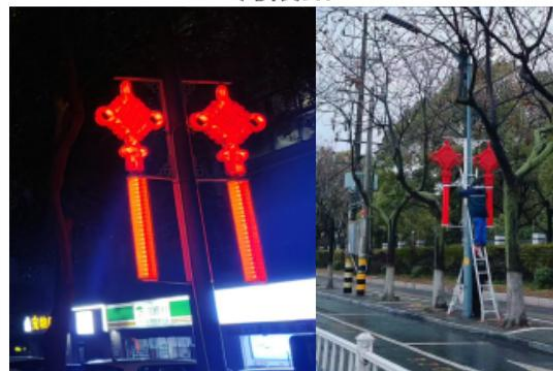
鼓楼路



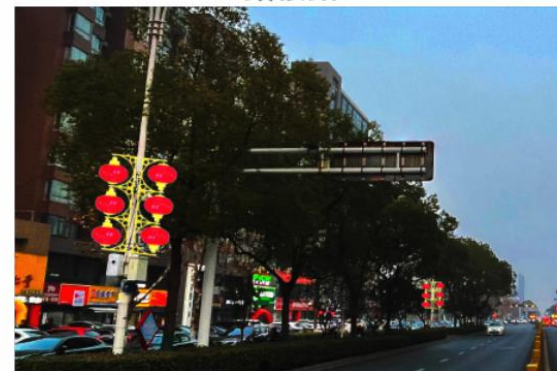
南山寺路



迎春西路



迎春路



济川路



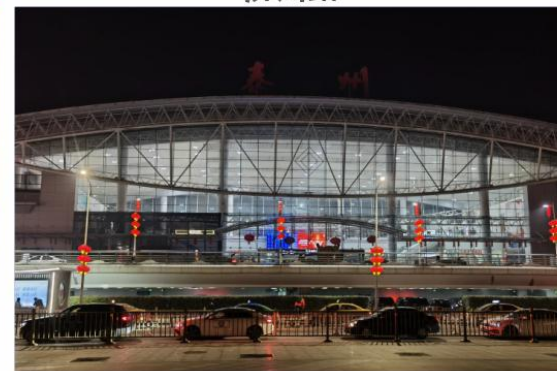
东进路



海阳路、运河路、森园路



文昌桥、文峰桥、西门桥



火车站前广场



02 海陵区特色街区花灯

CHARACTERISTIC STREET FESTIVALS LANTERNS IN TAIZHOU HAILING REGION



五一一路

(光孝寺南门)

现状照片



五一路

(光孝寺南门)






节日花灯 效果图

花灯款式

LANTERN STYLE

设计说明:

将传统花灯结合现代审美设计，融入宋氏美学元素，通过古韵新潮的设计构建一个可感知、可共鸣的文化场域。

序号	款式	名称	材料	颜色	尺寸	悬挂方式
1		简约中式圆形灯笼	防水弹力缎布面+铁艺框架+同色流苏	中黄色	直径约60cm, 搭配同色流苏60cm	两款混合使用, 以较高密度满树冠悬挂
2		简约中式印花冬瓜灯笼	防水弹力缎布面+铁艺框架+同色流苏	橘红色布面+凤凰纹印花	宽35cm长88cm, 搭配同色流苏60cm	
3		简约中式印花冬瓜灯笼	防水弹力缎布面+铁艺框架+同色流苏	钴蓝色布面+紫色凤尾印花	宽35cm长88cm, 搭配同色流苏60cm	混合使用, 少量悬挂于树冠最下方 (参照效果图)
4		简约中式冬瓜灯笼	防水弹力缎布面+铁艺框架+同色流苏	粉绿色	宽50cm, 搭配同色流苏50cm	
5		简约中式冬瓜灯笼	防水弹力缎布面+铁艺框架+同色流苏	苹果绿色	宽50cm长64cm, 搭配同色流苏60cm	

注：尺寸供参考，可根据市场采购尺寸进行适度微调。





花灯维护

在去年柿子灯的基础上，对不发光的柿子灯进行维护更换，对线路进行巡查维护、维修。

人民西路

(光孝寺北门)

现状花灯照片

花灯维护

在去年花灯的基础上，对不发光的灯进行维护更换，对线路进行巡查维护、维修。

税东街

(海陵路-东城河)

现状照片



花灯维护

在去年花灯的基础上，对四连串串灯和马尾灯进行维护。

钟楼巷

(附属游园)

去年花灯设计效果

花灯维护

在去年花灯的基础上，进行查漏补缺维护。

钟楼巷

(南北巷道)

现状照片

花灯维护

在现状花灯灯的基础上，进行线路的巡查维护、维修，以及缺损花灯的更换。

钟楼巷

(东西巷道)

现状照片

PHOTOGRAPH OF ZHONGLOU ALLEY



钟楼巷

(南入口)

现状照片

PHOTOGRAPH OF ZHONGLOU ALLEY



钟楼巷

(南入口)

南入口花灯改造 效果图

EFFECT DRAWING OF ZHONGLOU ALLEY



府前路
(海陵北路-鼓楼北路)
现状照片

PHOTOGRAPH BY FUJIAN ROAD



府前路

节日花灯 效果图

单个灯笼直径为18cm, 5~6个一组



人民路
(青年路-迎春东路)
现状照片



人民路

节日花灯 效果图

双层定制方型中国风亮化羊皮灯笼，单个尺寸85cm*40cm



鼓楼大桥

(两侧连廊)

现状照片



鼓楼大桥
(两侧连廊)
节日花灯效果图

设计说明：
将传统非遗工艺结合现代审美设计，打造一处浪漫的入口空间。

序号	款式	名称	材料	颜色	尺寸	安装方式
1		梦幻花朵 立体彩灯	防水绸缎布面+铁艺 框架，花瓣内部 LED灯打亮，花瓣 边沿一圈白色灯带 描边装饰	紫/粉色至杏 粉色渐变，花 蕊中黄色	大花朵直径 100cm,小花 朵80cm(实际 根据现场)	顶部拉线悬挂固 定
2		鸟笼印花 灯笼	防水绸缎布面+铁艺 框架框架	浅紫渐变色印 花	宽66cm(含外 骨架), 长 80cm	
3		鸟笼印花 灯笼	防水绸缎布面+铁艺 框架	浅紫渐变色印 花	宽50cm(含外 骨架), 长 80cm	
4		鸟笼印花 灯笼	防水绸缎布面+铁艺 框架	浅紫渐变色印 花	宽55cm(含外 骨架), 长 80cm	

注：尺寸供参考，可根据市场采购尺寸进行适度微调。





迎春桥
(东城河)
现状照片

PHOTOGRAPH OF YINGCHUN BRIDGE


鼓楼大桥

节日花灯效果图

PHOTOGRAPH OF YINGCHUN BRIDGE



设计说明:
将传统非遗工艺结合现代审美设计，打造一处浪漫的道路空间。

序号	款式	名称	材料	颜色	尺寸	安装方式
1		梦幻花朵 立体彩灯	防水绸缎布面+铁艺 框架，花瓣内部 LED灯打亮，花瓣 边沿一圈白色灯带 描边装饰	紫/粉色至杏 粉色渐变，花 蕊中黄色	大花朵直径 100cm,小花 朵80cm(实际 根据现场)	地面钢架固定



灯笼拆除

取消树挂四连串福字灯笼，现状予以拆除。

火车站街区

(龙腾路)

现状照片



东环快速路

(运河路-火车站) 灯杆发光中国结
利用去年花灯, 替换、补缺破损花灯

EFFECT DRAWING OF LONGTENG ROAD



03 海陵区城市绿雕

CITY MOSAICULTURE IN TAIZHOU HAILING REGION



老区政府
前广场
现状照片

搭配支架的KT板小品
尺寸：高度2米,宽4米
维护期正月17日予以拆除（花小钱）
具体尺寸，须根据甲方要求，
结合现场环境确定





金鹰十字路口西南角
道路转角节点绿雕
现状照片



欢度新春

金鹰十字路口西南角
节点绿雕效果图

缤纷佳节主题



金鹰十字路口东南角
道路转角广场
现状照片



花灯选型

尺寸：高度5米,宽9米

具体尺寸，须根据甲方要求，结合现场环境确定



万达广场节点

花灯选型

高度5米,宽4.2米 (花朵主体尺寸)

具体尺寸, 须根据甲方要求, 结合现场环境确定



火车站南广场
中心草坪绿雕
现状照片



火车站南广场
中心草坪绿雕
水城泰州主题



火车站进站口
中心草坪绿雕
现状照片



火车站进站口
中心草坪绿雕
欢度佳节花摆



高架桥喷绘意向图1



高架桥喷绘意向图2



海陵区恭祝全市人民马年大吉

高架桥喷绘意向图3



高架桥喷绘意向图4