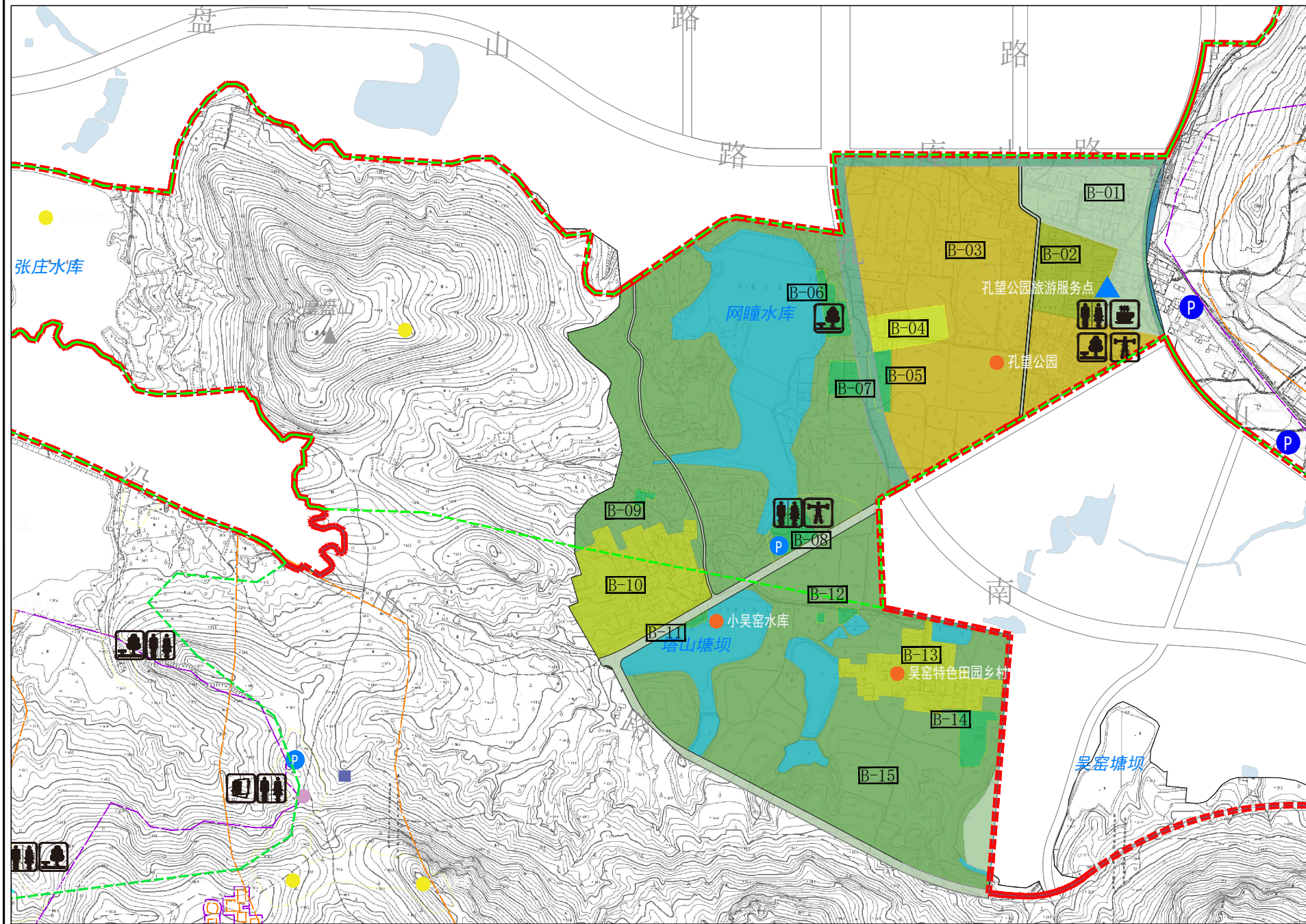


# 云台山风景名胜区锦屏景区详细规划

## 地块控制图则



指北针	游览区名称	石棚山游览区		管理单元区位
	管理单元编码	B		
	比例尺	1:15000		

**景观保护措施**

- 1、保护原生植物群落和物种环境，维护生态保护区内的自然植物景观。严禁炸山采石取土，不得大范围地改变地形或平整土地。
- 2、严格按照水库管理边界进行水资源管理，保护、培育水源涵养林，保障水资源景观价值。
- 3、保护吴窑一组、二组特色田园乡村格局，严格保护现状耕地，开展土地综合整治。禁止扩大现有殡葬设施规模。

类型	布局位置	布局形式	构成内容	游赏体验类型	整体风貌	建筑特征	植被类型
乡野景点	乡野间	组团布置	风景建筑 商业建筑 观景区 观景平台	审美欣赏 野外游憩 娱乐休闲 康体度假 其他	突出乡村郊野风格特色，避免生硬的城市景观介入	建筑形式：新江淮风格，多硬山坡屋顶，以合院、聚落等形式为主 规模体量：原则上建筑高度不突破 20m，采用小体量组团式组合 材料：以青砖、灰瓦等材料为主，局部木构装饰 色彩：朴素大气，主要为青灰、灰色系等，不宜大面积使用高饱和度和颜色	以经济类作物为主，如麦田、果林等。
滨水景点	潭池水库	散点与组团结合	观景平台 景观广场 风景建筑 商业建筑	审美欣赏 野外游憩 娱乐休闲 户外运动 其他	强化东夷和山海文化元素，临水建筑组合应进退开合、错落有致，与水系、山林等现状环境相呼应	建筑形式：砖木混合结构，多采用传统的坡屋顶造型，与平静水面横向呼应 规模体量：原则上建筑高度不突破 16m，采用小体量、散点与组团搭配组合 材料：多以茅草、陶土、木构等粗犷材料为主 色彩：色彩以反应地方文脉的棕红、棕黄色为主	以湿地、水生植物为主

**活动管理**

- 1、适宜（建议活动）：散步、郊游、野营、体育运动、寻根回归、节庆活动、社交聚会
- 2、兼容（允许活动）：摄影、写生、纪念、民俗生活、水上水下活动、健身、游戏娱乐。
- 3、不宜（禁止活动）：破坏景观、植被和地形地貌的活动。

**图例**

[A-01] 地块编号	甲11-风景点建设用地	戊-林地	▲ 旅游服务站
—— 风景名胜界线	甲12-景观环境用地	己-园地	☼ 公厕
—— 铁路	甲3-风景恢复用地	庚-耕地	★ 服务中心
—— 道路红线	甲4-野外游憩用地	辛-草地	☹ 休憩点
—— 核心景区界线	甲5-其他观光用地	壬-水域	🍴 餐厅
—— 二级保护区界线	乙1-旅游点建设用地	🅑 停车场	🍽 饮食点
—— 三级保护区界线	乙2-休养保健用地	🅒 停车点	🏥 医疗
● 改造景点	丙1-城市建设用地	🅓 国家级文保单位	🏕 营地
● 提升景点	丙3-村庄建设用地	🅔 省级文保单位	🏪 商店
● 维护景点	丙4-管理设施用地	🅕 市级文保单位	🛒 小卖部
● 新建景点	丙6-特殊用地	🅖 文保保护范围	🏃 运动康体
—— 建设控制区	丁1-对外道路与交通设施用地	🅗 文保监控地带	🎭 文化场所
—— 外部水域	丁2-游览道路与交通设施用地	▲ 旅游服务中心	🏨 宾馆
▶ 出入口	丁3-供应工程用地	▲ 旅游服务点	

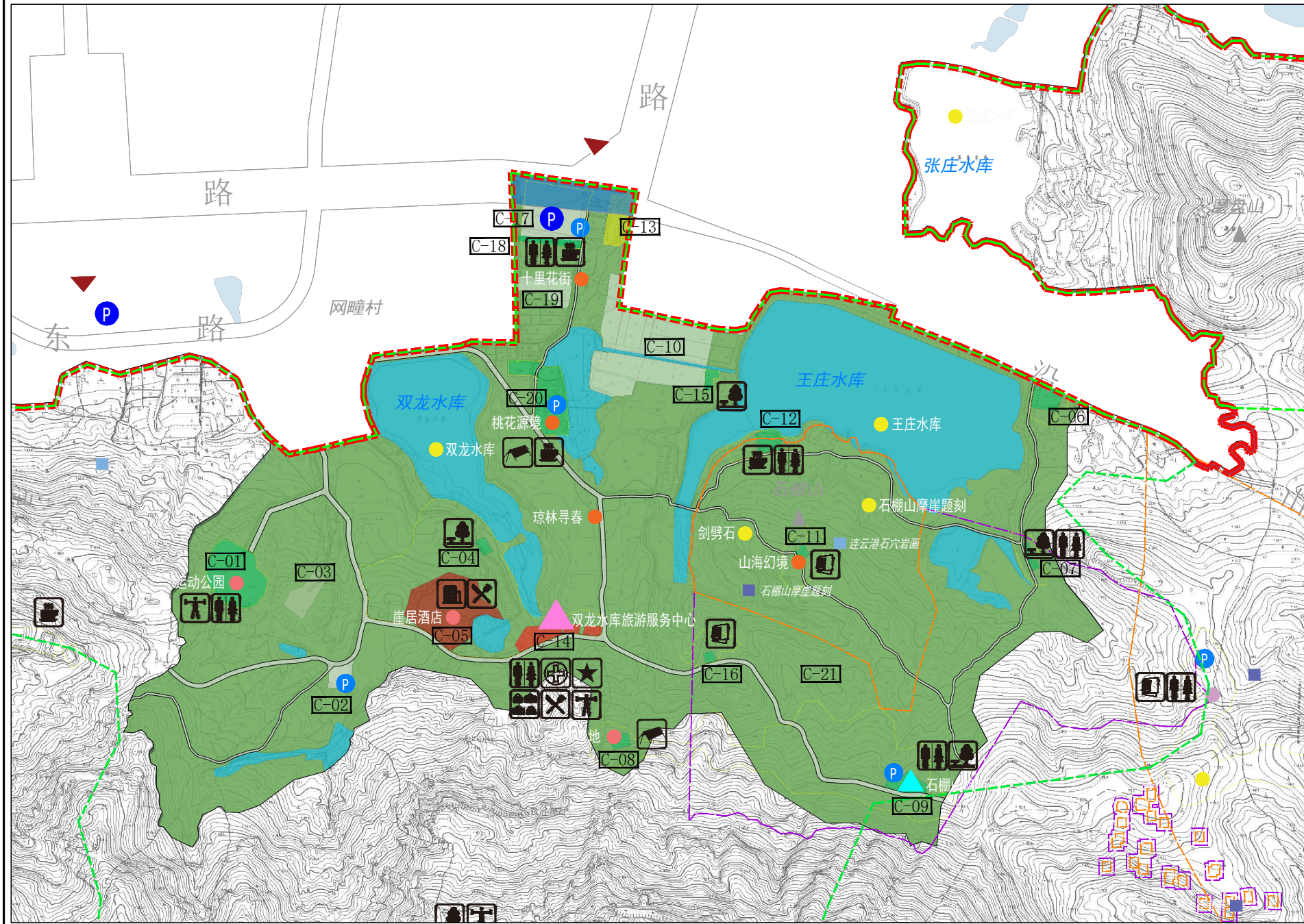
**备注**

- 1、规划设置1处旅游服务站，1处旅游服务点，配套休憩、咨询等简易功能。
- 2、充分利用存量村庄建设用地，实施更新改造，以网瞳水库和塔山塘坝为载体设置水上活动。
- 3、尊重场地现状基础，构建山水林田统一和谐的自然景观风貌。

单元编号	地块编号	用地性质	用地面积/m²	建筑面积/m²	建筑密度	建筑高度/m	容积率	绿地率	景点营造类型	规划类型	停车位	国空用地分类	备注
B	B-01	甲5-其他观光用地	22913	1146	3%	8	0.05	95	—	规划新增	—	1401公园绿地	孔望公园旅游服务点
	B-02	丙4-管理设施用地	11396	6838	20%	12	0.6	75	—	现状保留	—	0801机关团体用地	锦屏林场
	B-03	庚-耕地	93726	—	—	—	—	—	—	现状保留	—	0102水浇地	—
	B-04	丙1-城市建设用地	5199	6238	24%	20	1.2	75	—	现状保留	—	1303供电用地	电力大厦
	B-05	甲11-风景点建设用地	1478	222	15%	4	0.15	85	乡野景点营造	改造提升	—	1507其他特殊用地	—
	B-06	甲11-风景点建设用地	2485	497	20%	4	0.2	80	湖润景点营造	改造提升	—	1507其他特殊用地	休憩点
	B-07	甲11-风景点建设用地	1992	398	20%	4	0.2	80	湖润景点营造	改造提升	—	1507其他特殊用地	网瞳水库休憩点
	B-08	甲11-风景点建设用地	2686	940	35%	4	0.35	65	湖润景点营造	规划新增	20	1507其他特殊用地、1208交通场站用地	网瞳水库休憩点
	B-09	甲11-风景点建设用地	476	95	20%	4	0.2	80	乡野景点营造	改造提升	—	1507其他特殊用地	—
	B-10	丙3-村庄建设用地	24723	19778	40%	8	0.8	20	—	现状保留	—	0703农村宅基地	—
	B-11	甲11-风景点建设用地	363	109	30%	4	0.3	70	湖润景点营造	改造提升	—	1507其他特殊用地	小吴窑水库
	B-12	甲11-风景点建设用地	605	121	20%	4	0.2	80	乡野景点营造	改造提升	—	1507其他特殊用地	—
	B-13	丙3-村庄建设用地	14510	11608	40%	8	0.8	20	—	现状保留	—	0703农村宅基地	吴窑特色田园乡村
	B-14	甲11-风景点建设用地	2997	300	10%	4	0.1	90	乡野景点营造	改造提升	—	1507其他特殊用地	吴窑村文化展示中心
	B-15	甲12-景观环境用地	—	—	—	—	—	—	95	改造提升	—	0301乔木林地、0307其他林地	—

# 云台山风景名胜区锦屏景区详细规划

## 地块控制图则



指北针	游览区名称	石棚山游览区		管理单元区图
	管理单元编码	C		
	比例尺	1:50000		

**景观保护措施**

- 1、严格保护石棚山山体形态，保护原生植物群落和物种环境，维护生态保护区内的自然植物景观。严禁炸山采石取土，不得大范围地改变地形或平整土地。
- 2、加强石棚山摩崖题刻、摩崖墓等文保单位的保护，对文物保护单位范围内的居民点进行疏解，并根据历史风貌和文物性质对其周边环境进行规划和整治，实施景观化改造。
- 3、严格按照水库管理边界进行水资源管理，保护、培育水源涵养林，保障水资源景观价值。
- 4、保护区内山水林田自然空间环境，严格保护现状耕地，开展土地综合整治。禁止扩大现有殡葬设施规模。

类型	布局位置	布局形式	构成内容	游赏体验类型	整体风貌	建筑特征	植被类型
乡野景点	组团	组团	风景建筑、商业建筑、特色民居、观景平台	审美欣赏、野外游憩、娱乐休闲、康体度假、其他	突出乡村乡野风格特色，避免生硬的城市景观介入	建筑形式：新江淮风格，多硬山坡屋顶，以合院、聚落等形式为主； 规模体量：原则上建筑高度不突破 20m，采用小体量组团式组合； 材料：以青砖、灰瓦等材料为主，局部木构装饰； 色彩：朴素大气，主要为青灰、灰色系等，不宜大面积使用高饱和度和颜色	以经济类作物为主，如麦田、果林等
乡野景点	散点	散点	风景建筑、商业建筑	审美欣赏、文化体验、其他	体现海州当地本土特色	建筑形式：以现状建筑样式为主，体现传统城市空间的延续和发展； 规模体量：原则上建筑高度不突破 12m，尽量保持原有的空间格局尺度； 材料：以砖混、混凝土为主； 色彩：主色调是浅灰、茶色，辅调为褐色、红棕色等	郊野花卉与景观草片植，如大滨菊、细叶芒、攀援蔷薇等。
山林景点	入口	组团	风景建筑、商业建筑、观景平台	审美欣赏、野外游憩、娱乐休闲、康体度假、其他	强化山林乡野元素，建筑以现代简约风格为主	建筑形式：郊野粗犷，将传统元素与现代材料相结合； 规模体量：原则上建筑高度不突破 24m，以建筑； 材料：采用现代轻质材料介入改造； 色彩：以清新淡雅的浅暖色或暖灰色系为基础，局部可适当使用亮色，形成视觉焦点	郊野花卉大片种植，如山桃草、美丽月见草、波斯菊等。
滨水景点	滨水	组团	观景平台、景观广场、风景建筑、商业建筑	审美欣赏、野外游憩、娱乐休闲、康体度假、其他	强化东夷和山海文化元素，山水建筑组合应进退开合、错落有致，与水系、山林等环境相协调	建筑形式：砖木混合结构，多采用传统的坡屋顶造型，与平静水面横向呼应； 规模体量：原则上建筑高度不突破 16m，采用小体量、散点与组团相结合； 材料：多以茅草、陶土、木构等粗犷材料为主； 色彩：色彩以反应地方文脉的棕红、棕黄色为主	以湿地、水生植物为主

**活动管理**

- 1、适宜（建议活动）：揽胜、摄影、写生、寻幽、徒步、攀岩、文化体验。
- 2、兼容（允许活动）：情景演绎、拓展训练、游戏娱乐、演艺、健身、休养。
- 3、不宜（禁止活动）：破坏景观、植被和地形地貌的活动。

**图例**

[A-01] 地块编号	甲11-风景点建设用地	戊-林地	▲ 旅游服务站
—— 风景名胜界线	甲12-景观环境用地	己-园地	🚻 公厕
—— 铁路	甲3-风景恢复用地	庚-耕地	★ 服务中心
—— 道路红线	甲4-野外游憩用地	辛-草地	🛋️ 休憩点
—— 核心景区界线	甲5-其他观光用地	壬-水域	🍽️ 餐厅
—— 二级保护区界线	乙1-旅游点建设用地	🅑️ 停车场	🍴 饮食点
—— 三级保护区界线	乙2-休养保健用地	🅑️ 停车位	🏥 医疗
● 改造景点	丙1-城市建设用地	🏢 国家级文保单位	🏪 商店
● 提升景点	丙3-村庄建设用地	🏢 省级文保单位	🏪 小卖部
● 维护景点	丙4-管理设施用地	🏢 市级文保单位	🏃 运动康体
● 新建景点	丙6-特殊用地	🏢 文保保护范围	🎭 文化场所
—— 建设控制区	丁1-对外道路与交通设施用地	🏢 文保监控地带	🏨 宾馆
—— 外部水域	丁2-游览道路与交通设施用地	▲ 旅游服务中心	
▶ 出入口	丁3-供应工程用地	▲ 旅游服务站	

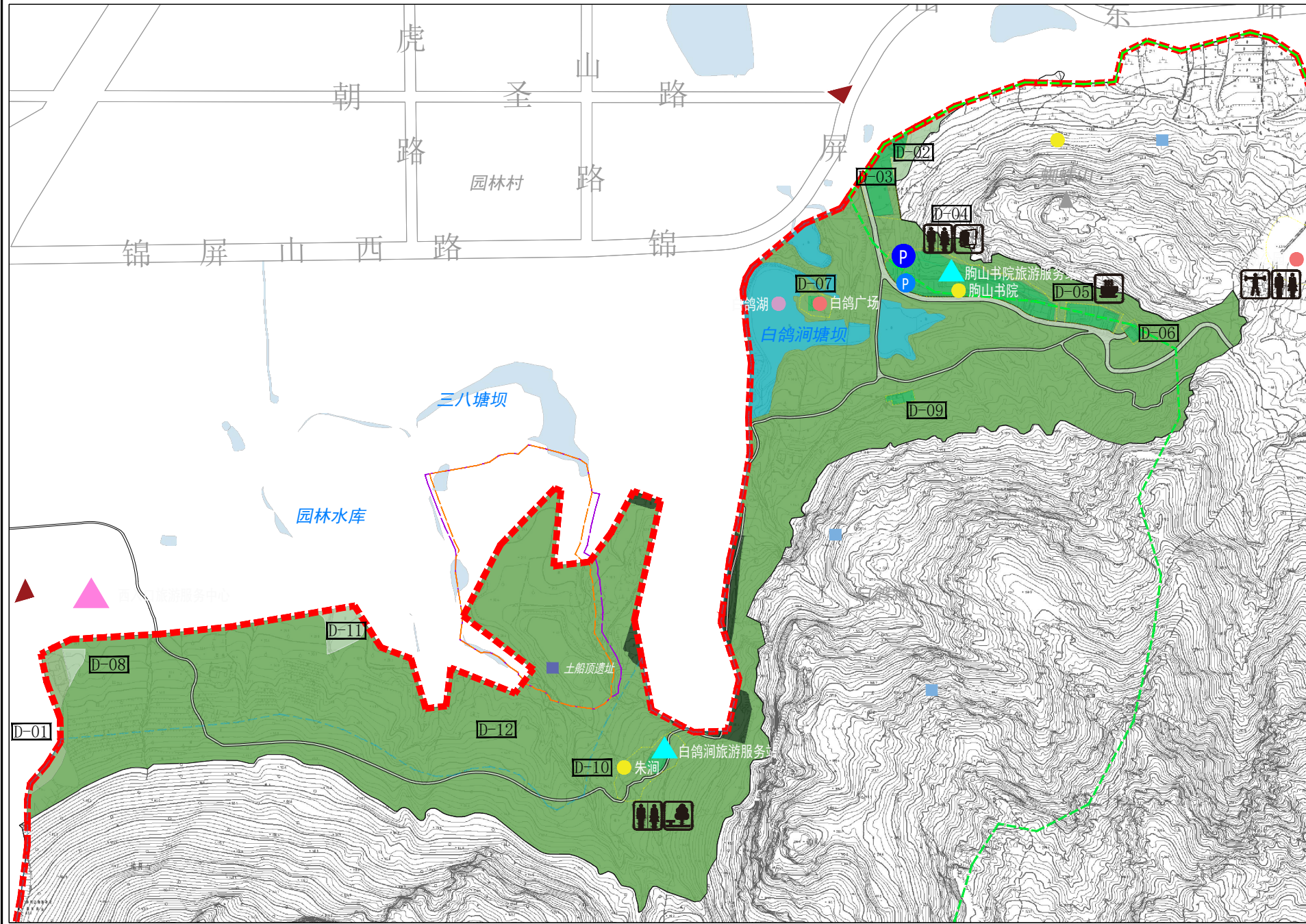
**备注**

- 1、规划设置1处旅游服务中心位于双龙水库南侧，配套交通集散、游览、购物、餐饮、娱乐等综合功能，另设1处旅游服务站。
- 2、充分利用存量工业房产、村庄建筑，实施更新改造，以田园休闲、运动康体、疗养度假为核心开展景点建设。
- 3、尊重场地现状基础，构建山水林田统一和谐的自然景观风貌。

单元编号	地块编号	用地性质	用地面积/m²	建筑面积/m²	建筑密度	建筑高度/m	容积率	绿地率	景点营造类型	规划类型	停车位	国空用地分类	备注
C	C-01	甲11-风景点建设用地	5693	1708	15%	8	0.3	70	山林景点营造	改造提升	—	1401公园绿地	石棚运动公园
	C-02	丁1-对外道路与交通设施用地	1150	—	—	—	—	—	—	现状保留	60	1208交通场站用地	停车场
	C-03	甲3-风景恢复用地	1177	—	—	—	—	—	—	改造提升	—	0301乔木林地	—
	C-04	甲11-风景点建设用地	327	114	35%	4	0.35	65	乡野景点营造	改造提升	—	1507其他特殊用地	休憩点
	C-05	乙3-休养保健用地	8047	6438	20%	16	0.8	20	—	改造提升	—	0901商业用地	崖居酒店
	C-06	甲11-风景点建设用地	1029	206	20%	4	0.2	80	山林景点营造	规划新增	—	1507其他特殊用地	石棚山景区入口
	C-07	甲11-风景点建设用地	352	70	20%	4	0.2	80	乡野景点营造	改造提升	—	1507其他特殊用地	休憩点
	C-08	甲11-风景点建设用地	443	155	35%	4	0.35	65	山林景点营造	规划新增	—	1507其他特殊用地	探索营地
	C-09	甲11-风景点建设用地	1131	400	35%	4	0.35	65	山林景点营造	规划新增	20	1507其他特殊用地	石棚山旅游服务站
	C-10	甲5-其他观光用地	17109	—	—	—	—	—	—	现状保留	—	0102水浇地	田园景观
	C-11	甲11-风景点建设用地	199	80	20%	8	0.4	60	文化景点营造	改造提升	—	0803文化用地	山海幻境
	C-12	甲11-风景点建设用地	979	100	10%	4	0.1	80	湖湾景点营造	改造提升	—	1507其他特殊用地	饮食点
	C-13	丙3-村庄建设用地	2357	1886	40%	8	0.8	20	—	现状保留	—	0804教育用地	厨师学校
	C-14	乙1-旅游点建设用地	1953	1562	27%	12	0.8	20	—	规划新增	—	0901商业用地	双龙水库旅游服务中心
	C-15	甲11-风景点建设用地	457	90	20%	4	0.2	80	乡野景点营造	改造提升	—	1507其他特殊用地	休憩点
	C-16	甲11-风景点建设用地	197	60	15%	8	0.3	70	文化景点营造	改造提升	—	0803文化用地	文化场所
	C-17	丁2-游览道路与交通设施用地	7243	—	—	—	—	—	—	现状保留	80	1208交通场站用地	停车场
	C-18	甲11-风景点建设用地	825	330	20%	8	0.4	60	文化景点营造	现状保留	—	1403广场用地、1507其他特殊用地	石棚山景区入口
	C-19	甲5-其他观光用地	1757	—	—	—	—	—	—	现状保留	—	0102水浇地	十里花街
	C-20	甲11-风景点建设用地	4537	454	10%	4	0.1	90	乡野景点营造	改造提升	30	1507其他特殊用地	桃花源地
	C-21	甲12-景观环境用地	—	—	—	—	—	95	—	改造提升	—	0301乔木林地、0307其他林地	—

# 云台山风景名胜区锦屏景区详细规划

## 地块控制图则



指北针	游览区名称	石棚山游览区		管理单元区位	
	管理单元编码	D			
	比例尺	1:15000			

**景观保护措施**

- 1、严格保护蜘蛛山山体形态，保护原生植物群落和物种环境，维护生态保护区内的自然植物景观。严禁炸山采石取土，不得大范围地改变地形或平整土地。
- 2、加强胸山书院、海州文化的保护利用和传承，按照修旧如旧、以古为新的理念开展文化资源点周边环境的综合整治提升。
- 3、保护区域内山水林田自然空间环境，严格保护现状耕地，开展土地综合整治。禁止扩大现有殡葬设施规模。

类型	布局位置	布局形式	构成内容	游览体验类型	整体风貌	建筑特征	植被类型
乡野景点	乡野周边	散点布置	风景建筑 商业建筑	审美欣赏 文化体验 其他	体现海州当地本土特色	建筑形式：以现状的建筑样式为主，体现传统城市空间的延续和发展 规模体量：原则上建筑高度不突破 12m，尽量保持原有的空间格局尺度 材料：以砖、混凝土为主 色彩：主色调是浅灰、茶色，辅调为褐色、红棕色等	郊野花卉与景观草片植，如大滨菊、细叶芒、攀援蔷薇等。
滨水节点	潭池水库	散点与组团结合	观景平台 景观广场 风景建筑 商业建筑	审美欣赏 野外游憩 娱乐休闲 户外运动 其他	强化东夷和山海文化元素，临水建筑组合应退让开合、错落有致，与水系、山林等现状环境相呼应	建筑形式：砖木混合结构，多采用传统的坡屋顶造型，与平静水面横向呼应 规模体量：原则上建筑高度不突破 10m，采用小体量、散点与组团搭配组合 材料：多以茅草、陶土、木构等粗犷材料为主 色彩：色彩以反应地方文脉的棕红、棕黄色为主	以湿地、水生植物为主
文化景点	胸山书院附近	组团布置	文化园区 商业建筑 观景平台	审美欣赏 科技教育 文化体验 康体度假 其他	新中式风格，传统简约	建筑形式：传统的砖木古建筑式 规模体量：原则上建筑高度不超过 16m 材料：青砖与木构等材料组合，白墙灰瓦 色彩：色彩以黑白灰为主色调，局部点缀红棕色木构，突出传统建筑特色	景观化种植，高大乔木、景观草与郊野地被花卉组合种植

**活动管理**

- 1、适宜（建议活动）：揽胜、摄影、写生、寻幽、徒步、文化体验。
- 2、兼容（允许活动）：文博展览、纪念、情景演绎、演艺、健身、休养。
- 3、不宜（禁止活动）：破坏景观、植被和地形地貌的活动。

**图例**

[A-01] 地块编号	[甲11] 风景点建设用	[戊] 林地	[▲] 旅游服务站
[—] 风景名胜界线	[甲12] 景观环境用	[己] 园地	[♻️] 公厕
[—] 铁路	[甲3] 风景恢复用	[庚] 耕地	[★] 服务中心
[—] 道路红线	[甲4] 野外游憩用	[辛] 草地	[☺️] 休憩点
[—] 核心景区界线	[甲5] 其他观光用	[壬] 水域	[🍴] 餐厅
[—] 二级保护区界线	[乙1] 旅游点建设用	[P] 停车场	[🍽️] 饮食点
[—] 三级保护区界线	[乙2] 休养保健用	[P] 停车点	[🏥] 医疗
[●] 改造景点	[丙1] 城市建设用	[🏠] 国家级文保单位	[🏪] 商店
[●] 提升景点	[丙3] 村庄建设用	[🏠] 省级文保单位	[🏪] 小卖部
[●] 维护景点	[丙4] 管理设施用	[🏠] 市级文保单位	[🏪] 运动康体
[●] 新建景点	[丙6] 特殊用	[🏠] 文保保护范围	[🏪] 文化场所
[—] 建设控制区	[丁1] 对外道路与交通设施用	[🏠] 文保监控地带	[🏪] 宾馆
[—] 外部水域	[丁2] 游览道路与交通设施用	[▲] 旅游服务中心	
[▶] 出入口	[丁3] 供应工程用	[▲] 旅游服务点	

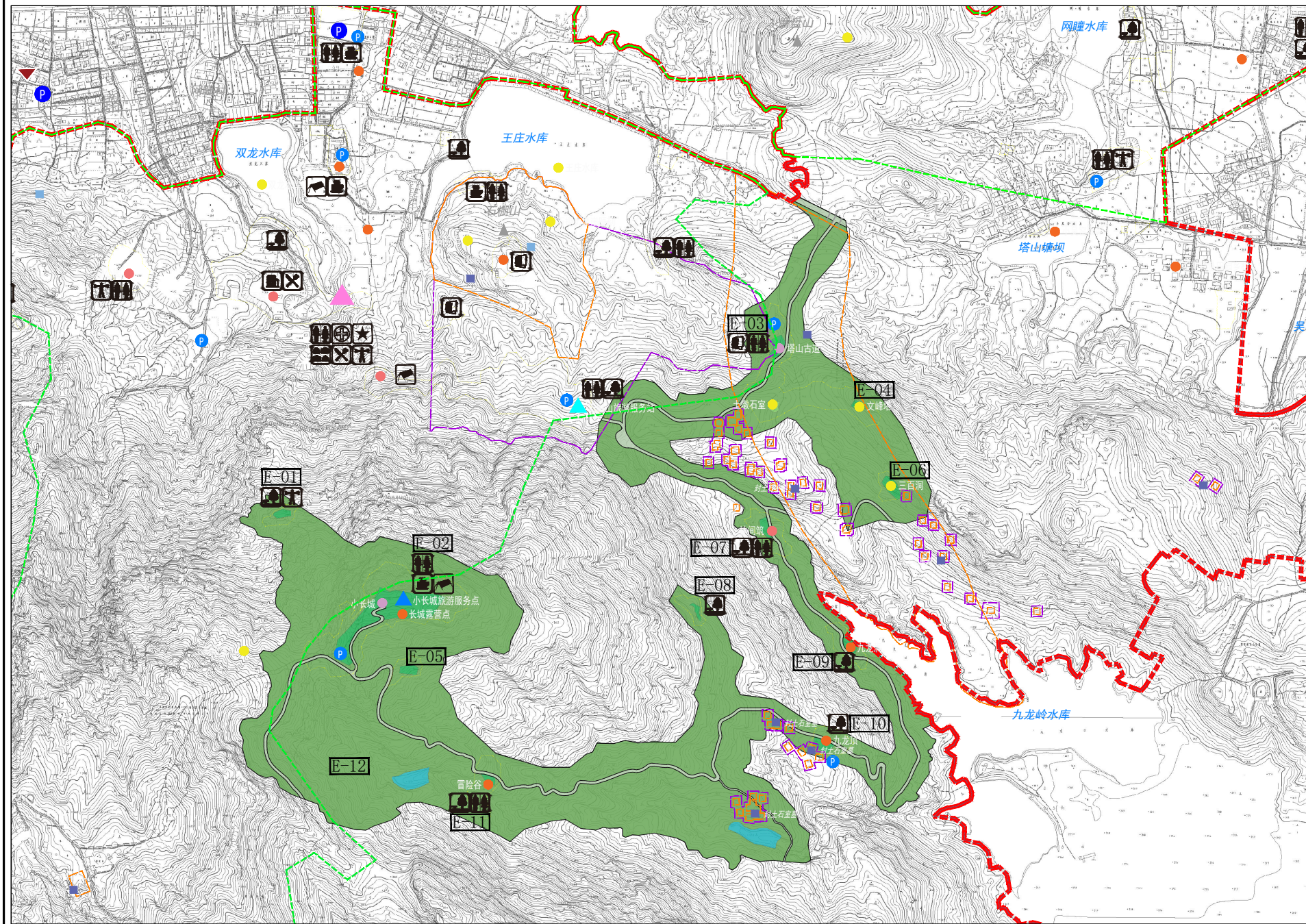
**备注**

- 1、规划设置1处旅游服务站位于胸山书院，配套休憩、咨询、文化活动等简易功能，另设1处旅游服务站，西入口外围结合村庄搬迁设置外围旅游服务中心。
- 2、尊重场地现状基础，构建山水林田统一和谐的自然景观风貌。

单元编号	地块编号	用地性质	用地面积/m²	建筑面积/m²	建筑密度	建筑高度/m	容积率	绿地率	景点营造类型	规划类型	停车位	国空用地分类	备注
D	D-01	甲3-风景恢复用地	365	—	—	—	—	—	—	改造提升	—	0301乔木林地	—
	D-02	甲5-其他观光用地	2284	—	—	—	—	—	—	现状保留	—	0103旱地	田园景观
	D-03	甲11-风景点建设用	3435	343	5%	8	0.1	90	乡野景点营造	改造提升	—	1507其他特殊用地	石棚山景区入口
	D-04	甲11-风景点建设用	9516	2379	25%	8	0.25	75	乡野景点营造	改造提升	—	0803文化用地、1507其他特殊用地	胸山书院
	D-05	甲11-风景点建设用	1859	372	25%	8	0.2	80	乡野景点营造	改造提升	—	0803文化用地、1507其他特殊用地	胸山书院
	D-06	甲11-风景点建设用	370	74	30%	8	0.2	80	乡野景点营造	改造提升	—	0803文化用地、1507其他特殊用地	胸山书院
	D-07	甲11-风景点建设用	315	63	20%	4	0.2	80	湖洞景点营造	改造提升	—	1507其他特殊用地、1403广场用地混合	白鹤广场
	D-08	甲5-其他观光用	869	—	—	—	—	—	—	现状保留	—	0102水浇地	田园景观
	D-09	甲11-风景点建设用	525	105	20%	4	0.2	80	乡野景点营造	改造提升	—	1507其他特殊用地	休憩点
	D-10	甲11-风景点建设用	627	125	10%	8	0.2	80	乡野景点营造	规划新增	—	1507其他特殊用地	白鹤湖旅游服务站、朱洞
	D-11	甲5-其他观光用	2704	—	—	—	—	—	—	现状保留	—	0102水浇地	田园景观
	D-12	甲12-景观环境用	—	—	—	—	—	95	—	改造提升	—	0301乔木林地、0307其他林地	—

# 云台山风景名胜区锦屏景区详细规划

## 地块控制图则



指北针	游览区名称	石棚山游览区		管理单元区位	
	管理单元编码	E			
	比例尺	150M			

**景观保护措施**

- 1、严格保护锦屏峰自然山体形态，严控和主城区的景观视廊。保护原生植物群落和物种环境，维护生态保护区内的自然植物景观。
- 2、加强塔山古道、土墩石室等文保单位的保护，并根据历史风貌和文物性质对其周边环境进行规划和整治，实施景观美化改造。
- 3、严格保护、培育水源涵养林，提高林分质量，减少水土流失。为溪泉景观的可持续利用提供保护支持。

类型	布局位置	布局形式	构成内容	游赏体验类型	整体风貌	建筑特征	植被类型
山顶	散点	观景平台	观景平台	审美欣赏	以开放空间为主，建筑风格轻巧简洁，与周边环境融合	建筑形式：轻质木构、钢构建筑低影响力介入，宜简洁，以坡屋顶造型为主 规模体量：采用小体量，单体点状布置，原则上建筑高度不突破 6m 材料：以木构、小青瓦等轻质材料改建为主 色彩：以清新淡雅的浅暖色或暖灰色系为基调，局部可适当使用亮色，形成观景焦点	以柏科植物为主，原则上不得破坏现状乔木植被
山谷	散点	观景平台	观景平台	审美欣赏	强化山海经、东夷部落、自然山野等元素，建筑掩映于林间，顺应自然山体走向，依山就势组织建筑空间融入周边环境	建筑形式：保留现状传统建筑结构，采用现代轻质材料低影响力介入改造。 规模体量：小体量单体，原则上建筑高度不突破12m 材料：依托现状建筑，通过玻璃、小青瓦等轻质材料改建 色彩：清新素雅，以青灰色、木棕色、浅褐色等为主，强调通透感，不宜大面积使用高饱和和度颜色	现状乔木尽量保留，不建议移栽或砍伐植被，可适当增补麻栎、青皮栎等壳斗科植物
文化节点	散点	观景平台	观景平台	审美欣赏	以传统木构建筑样式呼应融合文化体验	建筑形式：传统建筑风格，主要为木质结构，低影响力介入 规模体量：建筑高度原则上不超过 12m，多为小体量建筑单体作为配套设施 材料：以茅草顶、木结构等具有野趣元素的材料为主 色彩：色彩主要为浅褐色、黄褐色等，不宜大面积使用高饱和和度颜色	维持现有植被类型与观赏度，不建议移栽或砍伐植被

**活动管理**

- 1、适宜（建议活动）：揽胜、摄影、写生、寻幽、徒步、野营、骑驮。
- 2、兼容（允许活动）：纪念、健身、攀岩、探险、采集、观测研究。
- 3、不宜（禁止活动）：破坏景观、植被和地形地貌的活动。

	A-01 地块编号		甲11-风景点建设用地		戊-林地		旅游服务站
	风景名胜区界线		甲12-景观环境用地		己-园地		公厕
	铁路		甲3-风景恢复用地		庚-耕地		服务中心
	道路红线		甲4-野外游憩用地		辛-草地		休憩点
	核心景区界线		甲5-其他观光用地		壬-水域		餐厅
	二级保护区界线		乙1-旅游点建设用地		停车场		饮食点
	三级保护区界线		乙2-休养保健用地		停车点		医疗
	改造景点		丙1-城市建设用地		国家级文保单位		营地
	提升景点		丙3-村庄建设用地		省级文保单位		商店
	维护景点		丙4-管理设施用地		市级文保单位		小卖部
	新建景点		丙6-特殊用地		文保保护范围		运动康体
	建设控制区		丁1-对外道路与交通设施用地		文保监控地带		文化场所
	外部水域		丁2-游览道路与交通设施用地		旅游服务中心		宾馆
	出入口		丁3-供应工程用地		旅游服务点		

**备注**

- 1、规划设置1处旅游服务点位于小长城，配套休憩、咨询、露营等简易功能。
- 2、利用盘山公路转折处、观景视线通透处等典型山地空间，开展山林景点建设，必要时可结合林业设施统筹考虑。
- 3、尊重场地现状基础，构建山水林田统一和谐的自然景观风貌。

单元编号	地块编号	用地性质	用地面积/m²	建筑面积/m²	建筑密度	建筑高度/m	容积率	绿地率	景点营造类型	规划类型	停车位	备注
E	E-01	甲11-风景点建设用地	442	44	10%	4	0.1	90	山林景点营造	规划新增	—	1507其他特殊用地
	E-02	甲11-风景点建设用地	10326	3098	10%	12	0.3	85	山林景点营造	改造提升	—	1507其他特殊用地
	E-03	甲11-风景点建设用地	921	138	15%	4	0.15	85	文化景点营造	规划新增	—	0803文化用地、1507其他特殊用地
	E-04	甲11-风景点建设用地	333	33	10%	4	0.1	90	文化景点营造	规划新增	—	0803文化用地、1507其他特殊用地
	E-05	甲11-风景点建设用地	572	114	20%	4	0.2	80	山林景点营造	规划新增	—	1507其他特殊用地
	E-06	甲11-风景点建设用地	965	97	10%	4	0.1	90	山林景点营造	改造提升	—	1507其他特殊用地
	E-07	甲11-风景点建设用地	610	244	40%	4	0.4	60	山林景点营造	规划新增	—	1507其他特殊用地
	E-08	甲11-风景点建设用地	258	52	20%	4	0.2	80	山林景点营造	规划新增	—	1507其他特殊用地
	E-09	甲11-风景点建设用地	739	74	10%	4	0.1	90	山林景点营造	规划新增	—	1507其他特殊用地
	E-10	甲11-风景点建设用地	791	158	20%	4	0.2	80	文化景点营造	规划新增	20	0803文化用地、1507其他特殊用地
	E-11	甲11-风景点建设用地	381	76	20%	4	0.2	80	山林景点营造	规划新增	—	1507其他特殊用地
	E-12	甲12-景观环境用地	—	—	—	—	—	—	95	—	—	—