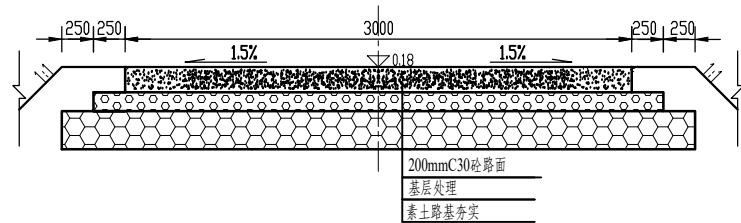


5m沥青路（改建）断面图

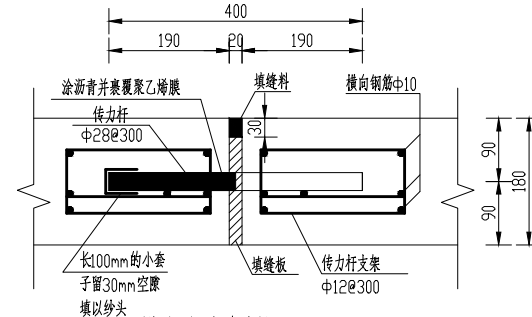
说明:

- 图中尺寸均以mm计。
- 施工时应严格按照《公路路面基层施工技术规范》、《公路沥青路面施工技术规范》等有关施工规范执行；
- 路面材料要求：沥青:采用70号A级道路石油沥青；
- 路面破损处应首先将原路面破除重建。

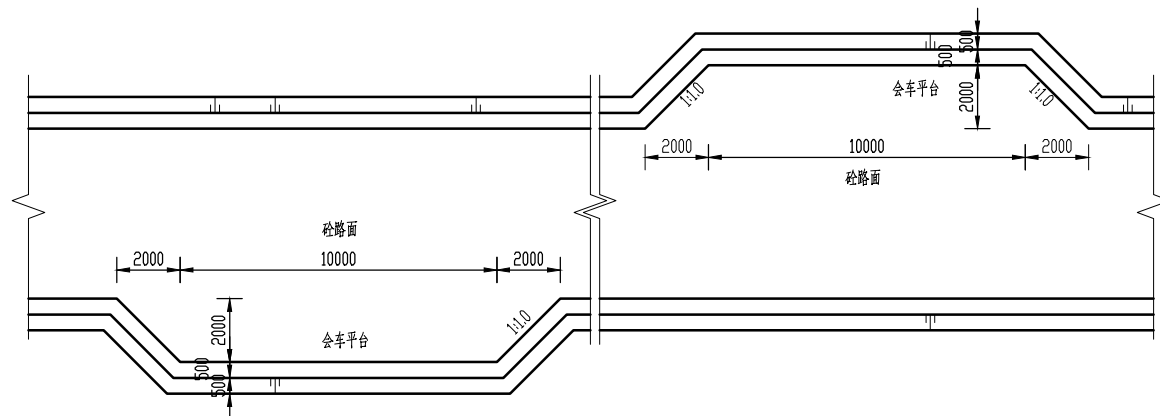
宿迁世通土地规划咨询有限公司			
批 准		项 目 名 称	2025年东海县平明镇秦范等村专项资金项目
核 定		设计阶段	初步设计
审 查		改建沥青路设计图	
规 划			
制 图			
日 期	2025.7	图 号	1



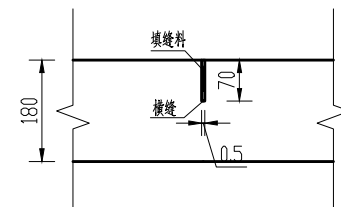
砂石道路标准断面图



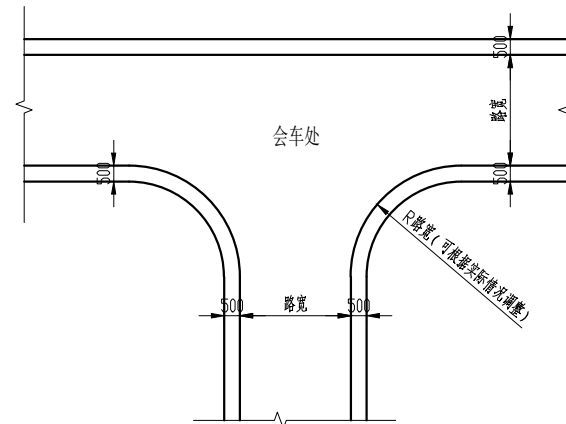
横向胀缝大样图 1:10



会车平台示意图 1:200



横向缩缝构造图 1:10



道路交汇处示意图(1:250)

说明：

- 1、图中尺寸：高程以m计，高程为相对高程（以现路面高程为0.00），其余尺寸以mm计；
- 2、回填土压实度不小于0.91，路基压实度不小于0.94；
- 3、混凝土强度等级为C30，砂石设计弯拉强度不小于4.5MPa；
- 4、施工技术要求：
  - （1）路槽开挖面应平整，清除杂物，采用中型压路机碾压数遍，无轮迹为止；
  - （2）路肩培土不小于0.50m，并向外倾斜，其高程与路面齐平；
  - （3）沿路轴线每隔5m设横向缩缝一道，横缝采用锯缝；
  - （4）施工间歇处设横向施工缝（应根据施工组织予以设置）；
  - （5）横缝内均浇灌聚氯乙稀胶泥，填缝板采用低发泡聚乙稀泡沫板；
- 5、与原有路、桥衔接处应采用1:20的坡顺坡连接，新建道路纵向坡比不陡于1:20；
- 6、横向胀缝：每隔150m左右设一道胀缝，施工缝需结合胀缝设置；
- 7、图中道路具体位置详见项目规划图，单条道路长度超过300m时，每隔300m设会车平台1处。

宿迁世通土地规划咨询有限公司

批 准		项 目 名 称	2025年东海县平明镇秦范等村专项资金项目
核 定		设计阶段	初步设计
审 查		路面宽3.0m田间道设计图	
规 划			
制 图		图 号	2
日 期	2025.7		