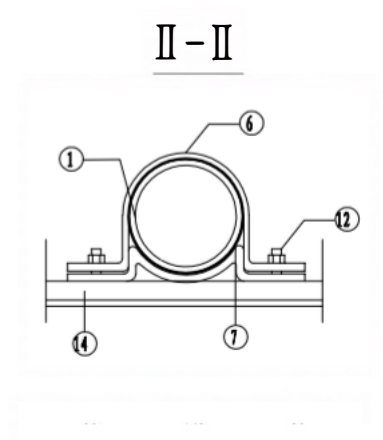
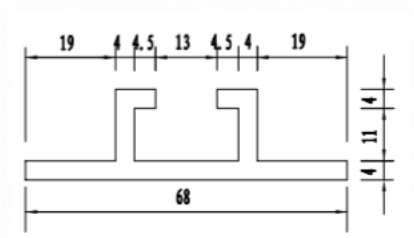
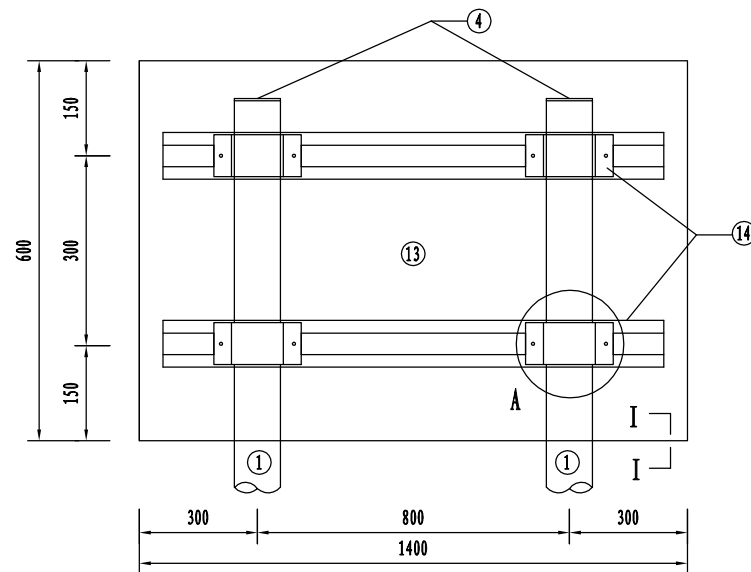
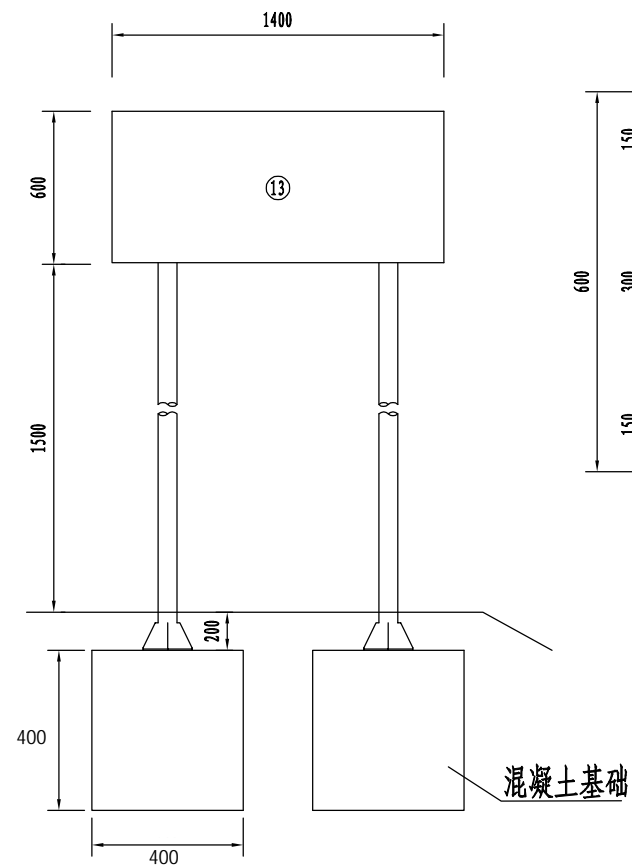


铝合金龙骨截面

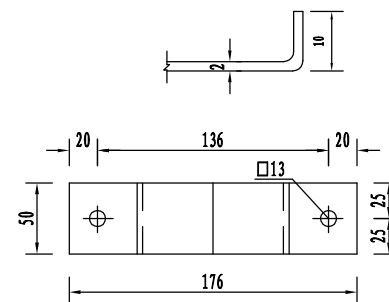
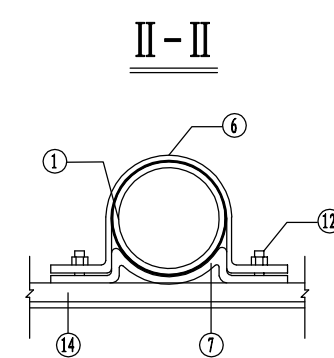
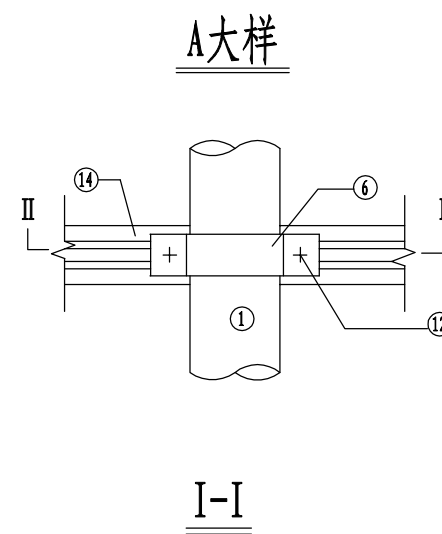
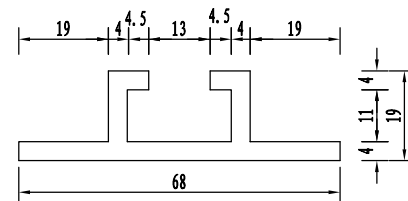


注:

1. 本图尺寸以毫米计。
2. 钢材除地脚螺栓采用Q235外其余采用Q235, 地脚螺栓、基础法兰、锚板、连接螺栓表面镀锌351g/m², 钢管镀锌不少于275g/m², 聚酯涂料最小厚度为0.076mm。
3. 焊条采用B43, 底座法兰(12)与地脚螺栓(15)为点焊。
4. 铝合金沉头铆钉用于铆接铝合金龙骨和铝合金板, 间距为100mm。

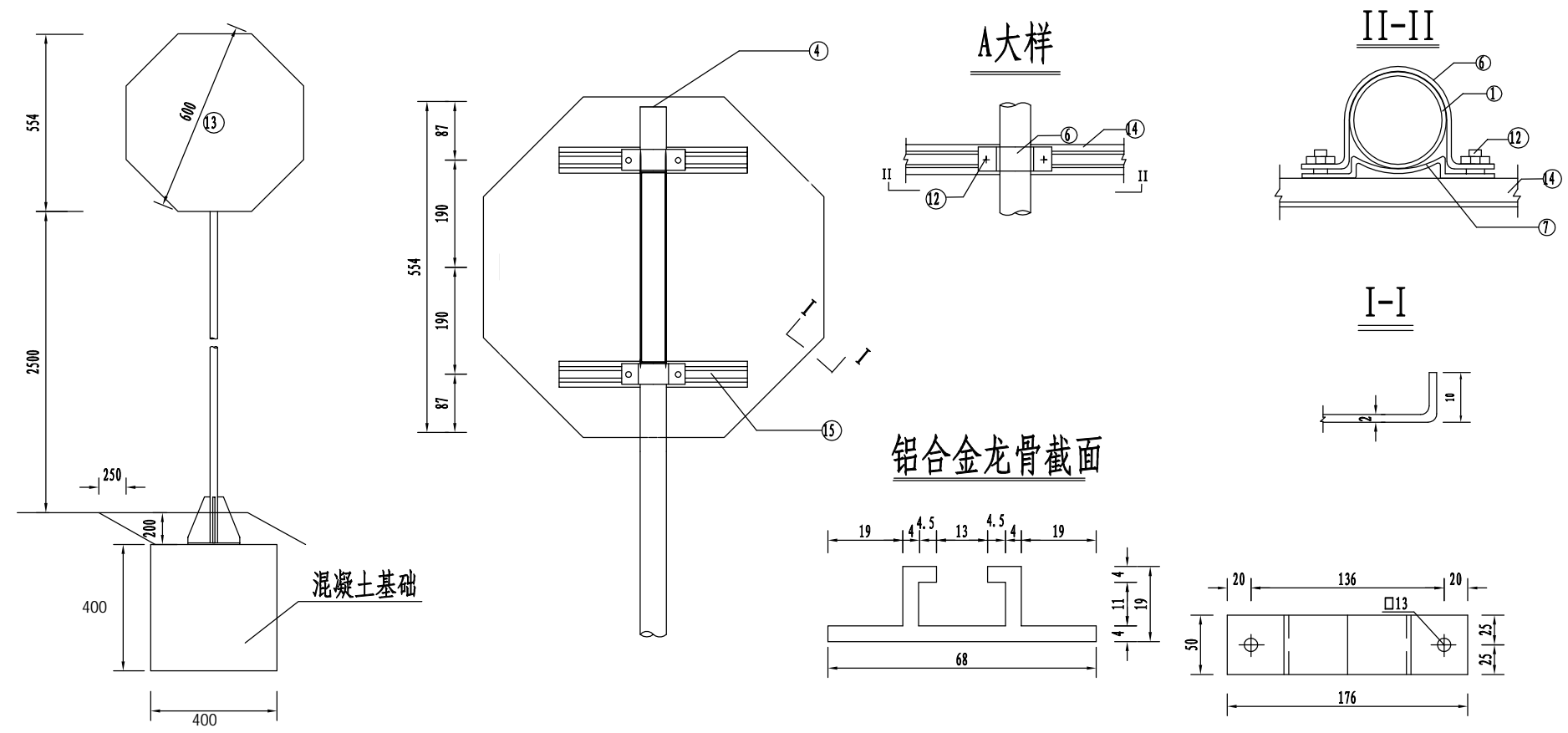


铝合金龙骨截面

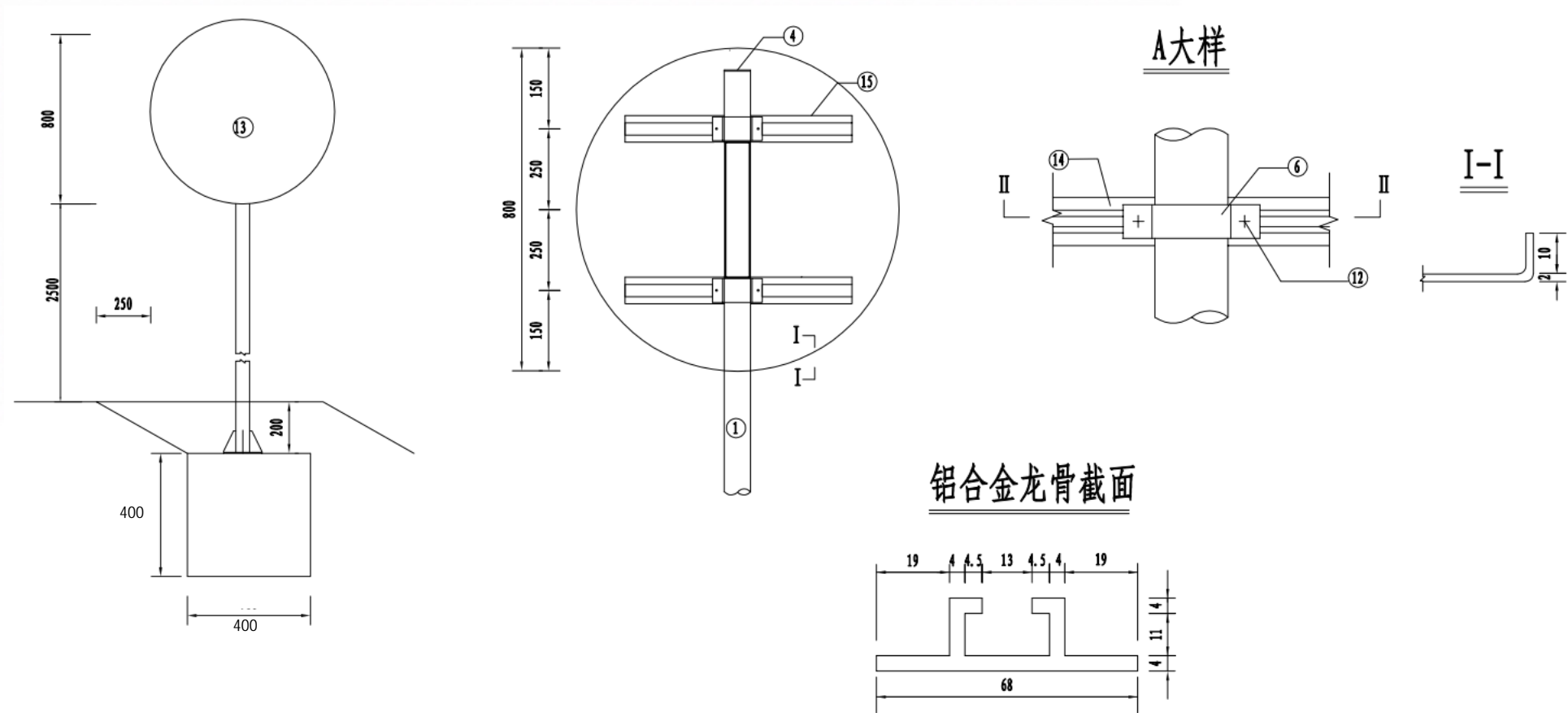


注:

1. 本图尺寸以毫米计。
2. 钢材除地脚螺栓采用Q355外其余采用Q235, 地脚螺栓、基础法兰、锚板、连接螺栓表面镀锌350g/m², 钢管镀锌不少于275g/m², 聚酯涂料最小厚度为0.076mm。
3. 焊条采用E43, 底座法兰(12#)与地脚螺栓(15#)为点焊。
4. 铝合金沉头铆钉用于铆接铝合金龙骨和铝合金板, 间距为100mm。

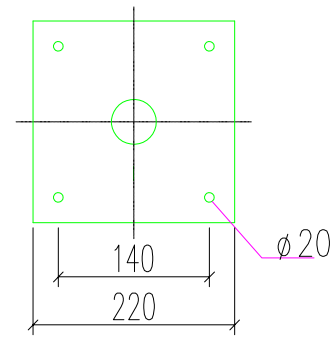


- 注:
1. 本图尺寸以毫米计。
 2. 钢材除地脚螺栓采用Q355外其余采用Q235, 地脚螺栓、基础法兰、锚板、连接螺栓表面镀锌 $350\text{g}/\text{m}^2$, 钢管镀锌不少于 $275\text{g}/\text{m}^2$, 聚酯涂料最小厚度为 0.076mm 。
 3. 焊条采用E43, 底座法兰(12#)与地脚螺栓(15#)为点焊。
 4. 铝合金沉头铆钉用于铆接铝合金龙骨和铝合金板, 间距为 100mm 。

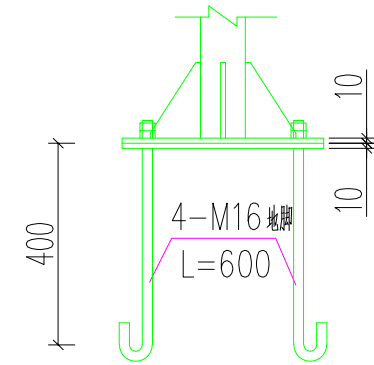


注:

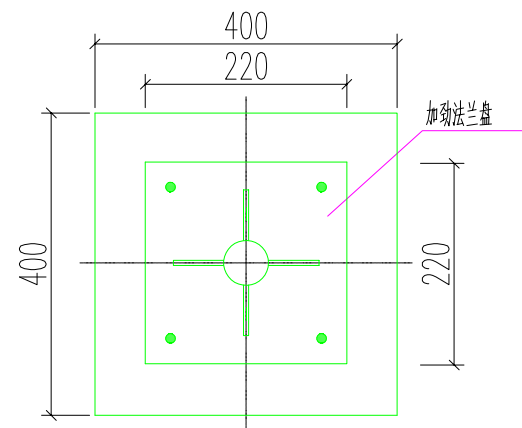
1. 本图尺寸以毫米计。
2. 钢材除地脚螺栓采用Q355外其余采用Q235, 地脚螺栓、基础法兰、锚板、连接螺栓表面镀锌350g/m², 钢管镀锌不少于275g/m², 聚酯涂料最小厚度为0.076mm。
3. 焊条采用B43, 底座法兰(12#)与地脚螺栓(15#)为点焊。
4. 铝合金沉头铆钉用于铆接铝合金龙骨和铝合金板, 间距为100mm。



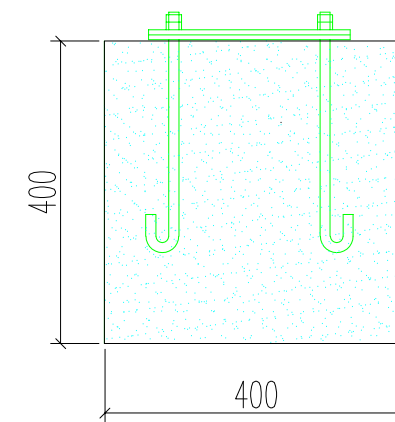
底座法兰盘大样 1:15



底座连接大样图 1:15



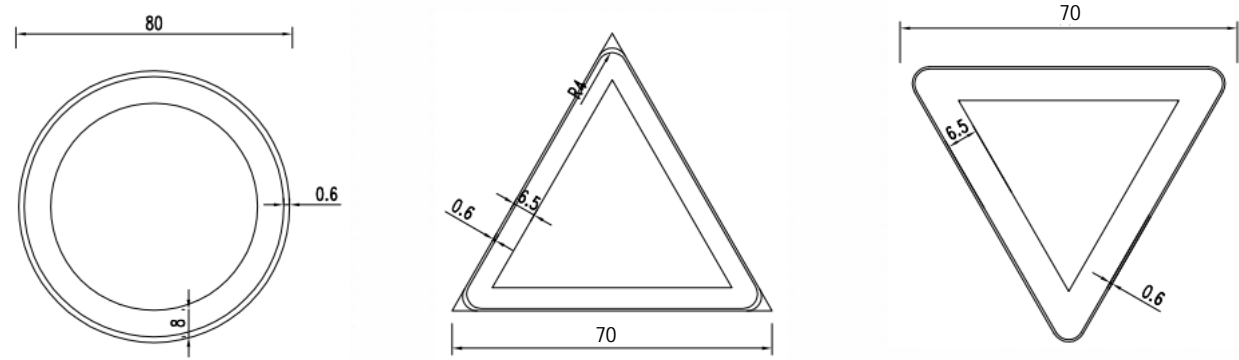
A-A剖面图 1:15



基础箍筋大样图 1:10

附注:

- 1、图中尺寸均以厘米计，路名牌为双面板。
- 2、路名牌应设置在行人易看到的位置，确保牌面不被遮挡，不影响交通。单柱路名牌安装在距离路缘石内侧30~40cm的人行道上。标志基底加筋册必须埋入地面以下10cm，其上应满足铺设人行道地砖的要求。
- 3、单柱路名牌分为牌头、托盘及支撑杆组成。牌头板面以铝板为底，贴反光膜或丝网印刷；托盘用ABS工程塑料制成；支撑杆用镀锌钢管制，镀锌的厚度不小于55 μ ？。



限制高度3.1m



限速15km/h



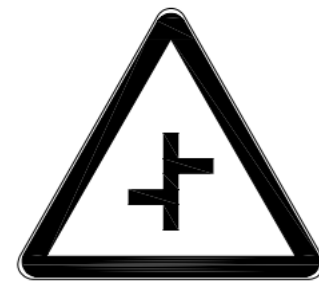
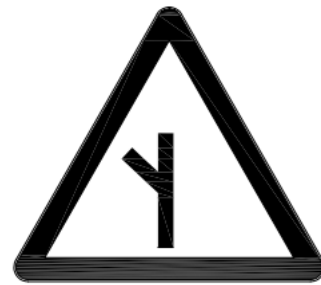
十字交叉标志



T型交叉标志

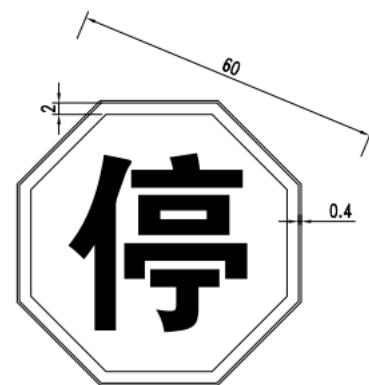


注意村庄

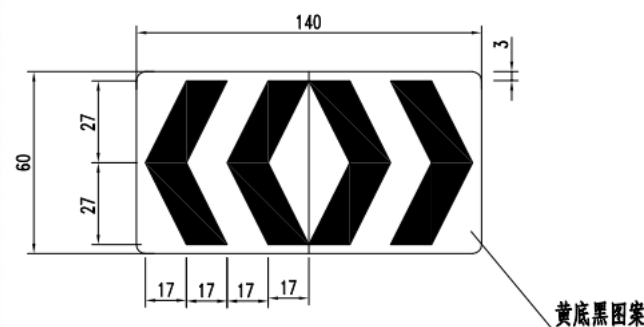


Y型交叉标志

异型交叉标志



停车让行

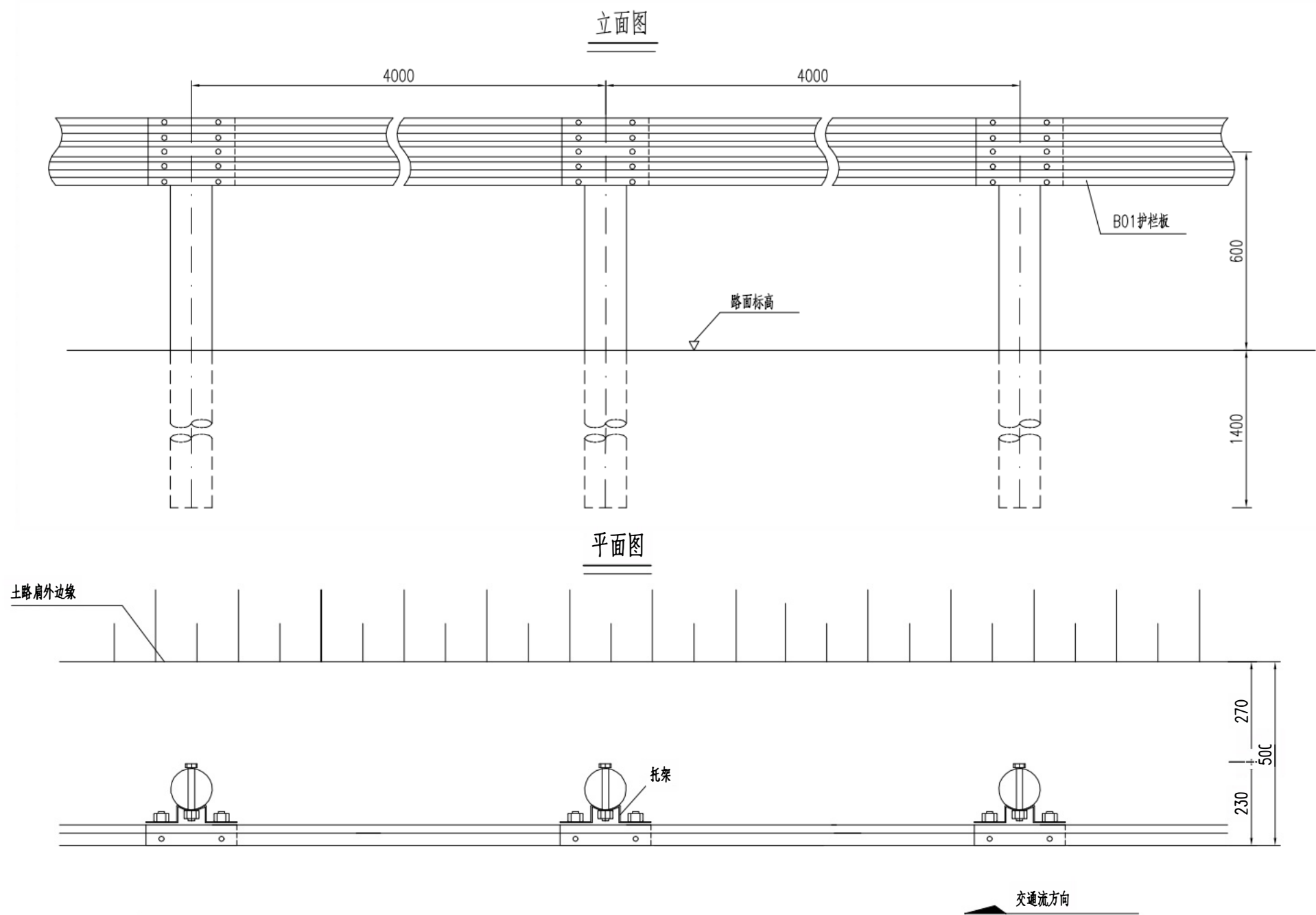


线形诱导指示标志



注

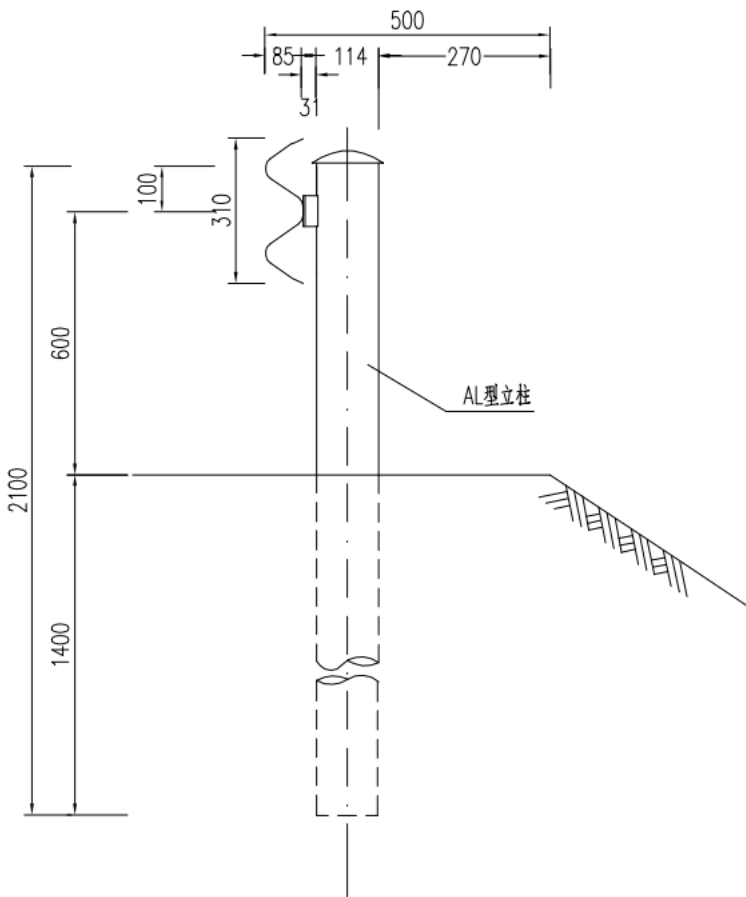
- 1、本图尺寸以厘米计。
- 2、警告标志为黄底、黑边、黑图案；禁令标志为白底、红圈、红杠、黑图案；指示标志为蓝底、白图案。
- 3、停车让行、减速让行标志为红底白字。



Gr-C-4E 护栏单位工程数量表 (单侧1000m)

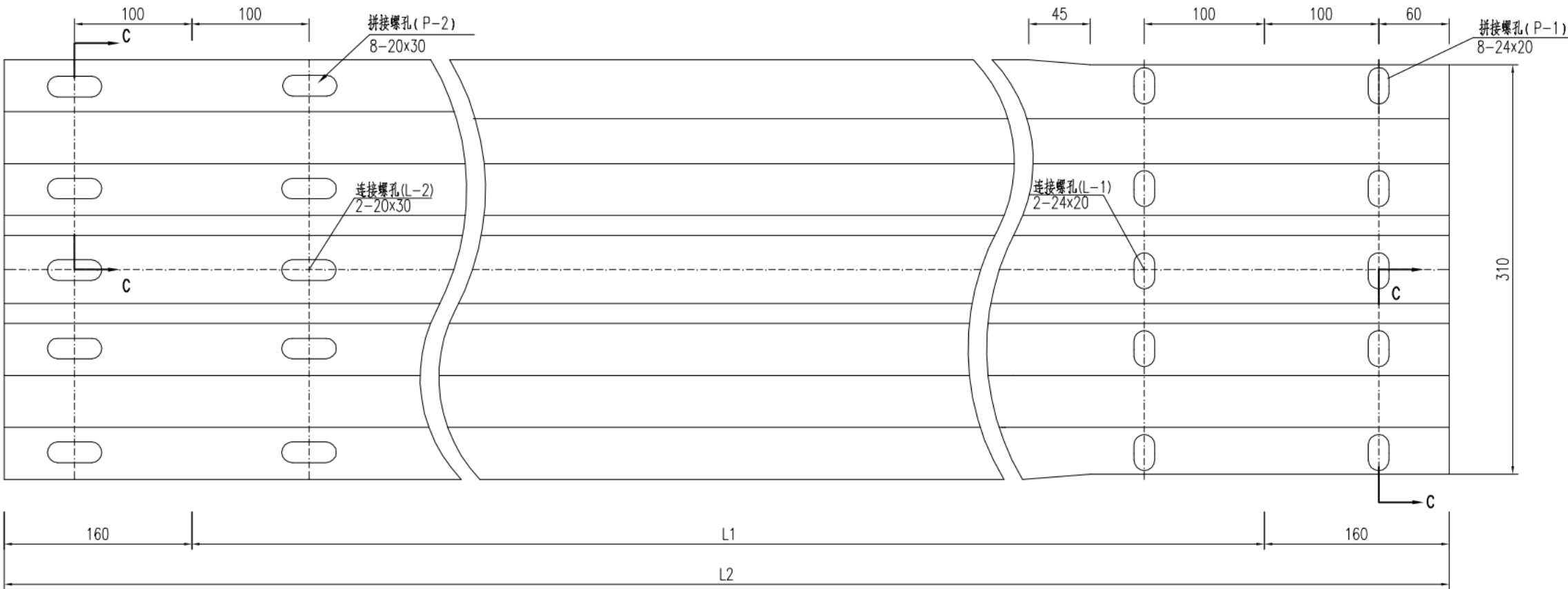
名 称	规 格	数量	材料	单重(kg)	共重(kg)	合计(kg)
护栏板	310x85x2.5x4320	250片	Q235钢	49.16	12290	12993.5
托架	300x70x4.5	250块	Q235钢	1.073	268.25	
连接螺栓A	M16x150	250套	Q235钢	0.301	75.25	
连接螺栓B	M16x50	500套	Q235钢	0.144	72	
高强拼接螺栓C	M16x50	2000套	45号钢	0.144	288	
立柱	Φ114x2100x4.5	250根	Q235钢	25.5	6375	6487.5
柱 帽	Φ114x3	250个	Q235钢	0.45	112.5	

一般路段路侧护栏

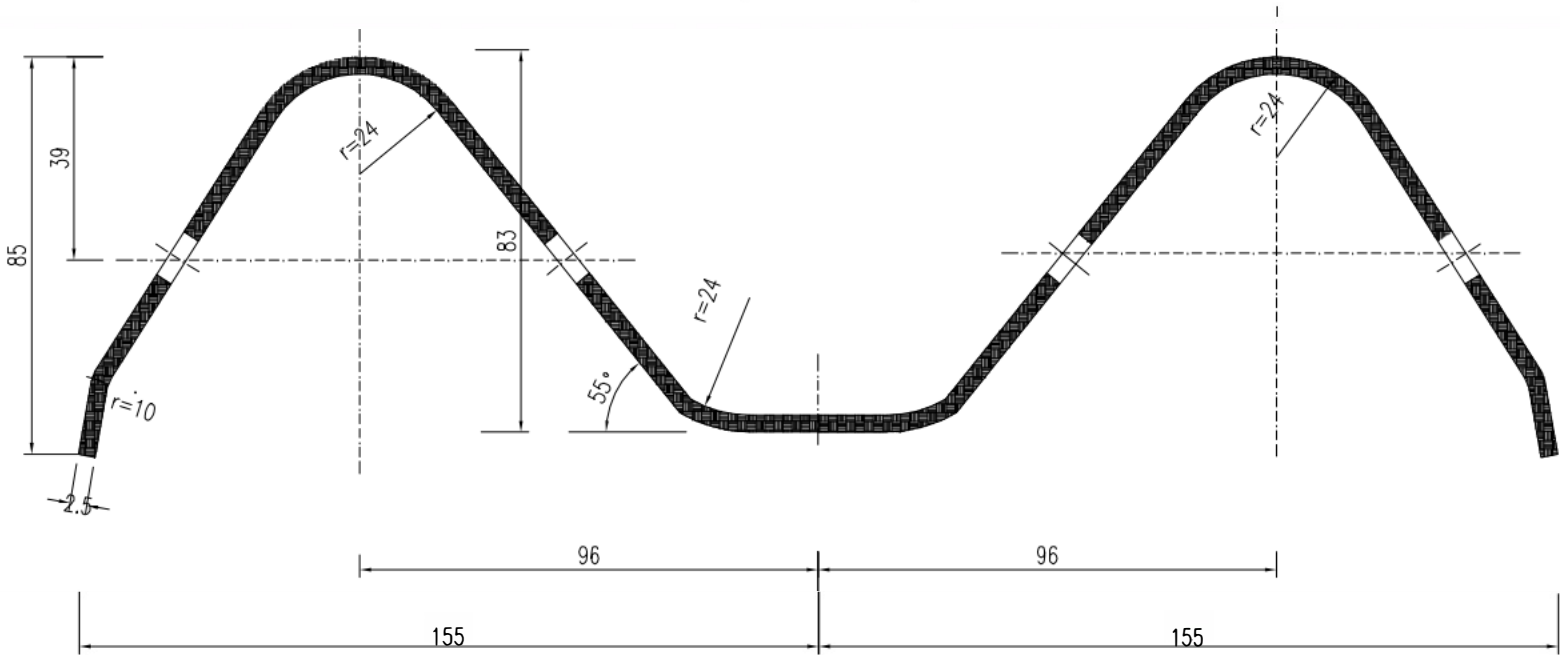


- 注：
- 1、本图尺寸以毫米计。
 - 2、本图护栏为路侧C级路侧护栏，立柱中心间距为4m。
 - 3、波形梁拼接方向应顺行车方向。
 - 4、所有钢构件均应进行热浸镀锌处理。

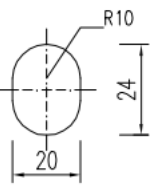
B01护栏板立面图



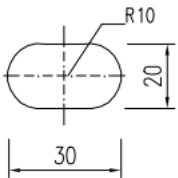
C-C断面



连接螺孔(L-1)
拼接螺孔(P-1)



连接螺孔(L-2)
拼接螺孔(P-2)

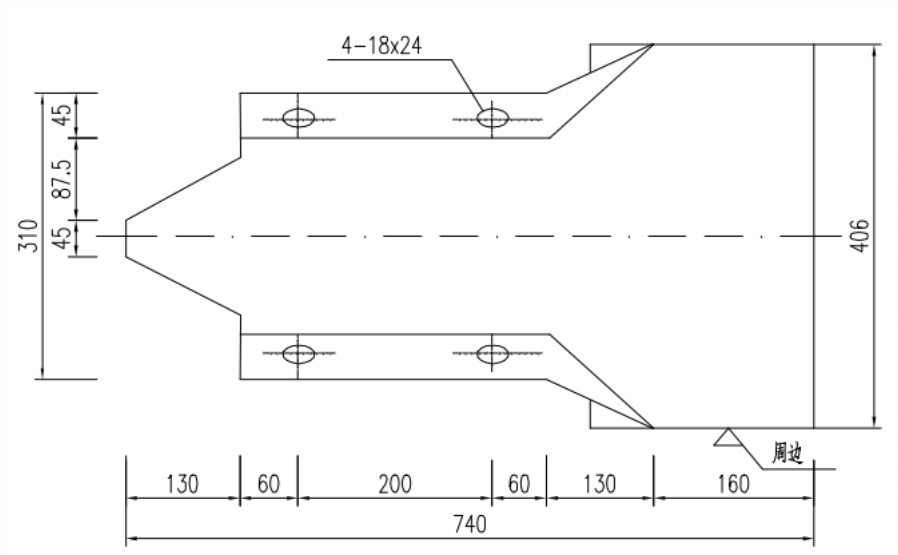


- 注：
- 1、本图尺寸以毫米计。
 - 2、本图所示为二波护栏板。
 - 3、B01护栏板适用于立柱间距为4米路段适用。

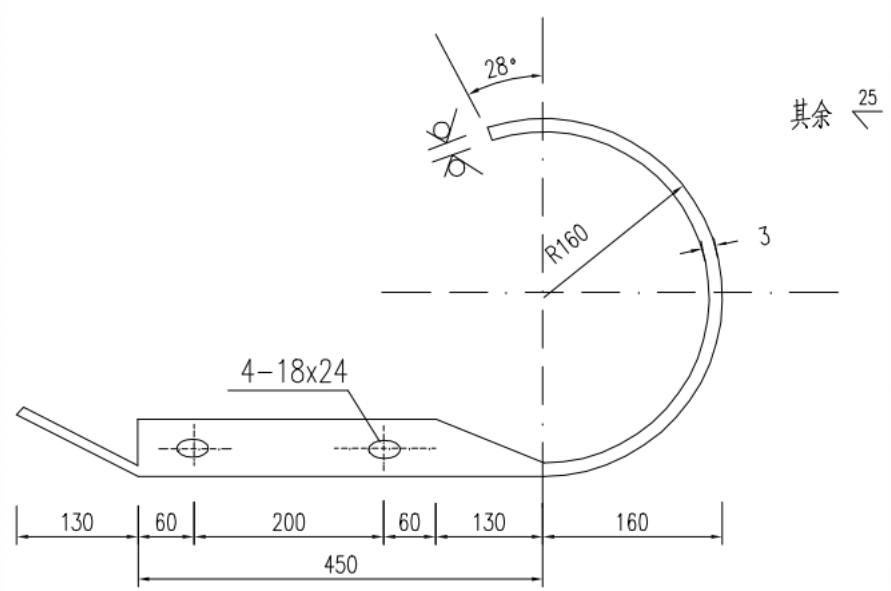
单件材料数量表

波形梁护栏板	L1	L2	规格	单重(kg)	材料
DB01护栏板	4000	4320	310x85x2.5x4320	49.16	Q235钢

D-I 端头立面



D-I 护栏端头平面

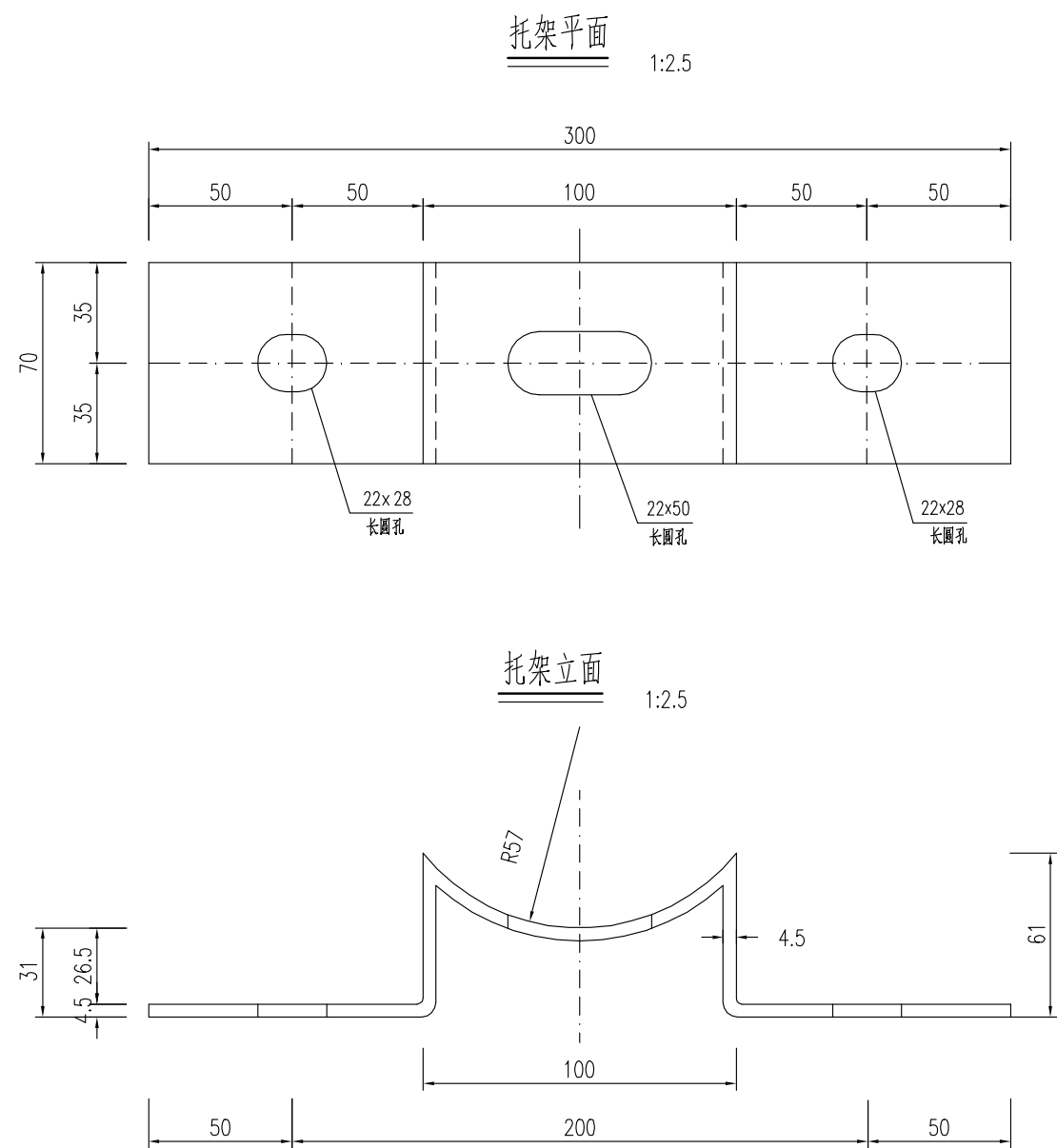


单件材料数量表

序号	名称	单重(kg)	材料	备注
D-I	路侧护栏端头	10.8	Q235	R=160

注:

1. 本图尺寸均以毫米;
2. 端头钢板厚度均为3mm;
3. 端头防锈处理方法同波形梁护栏板;
4. D-I 适用于路侧二波波形梁护栏;
5. 本图适用于C级护栏。

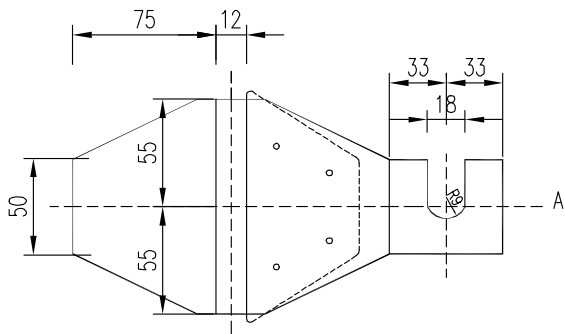
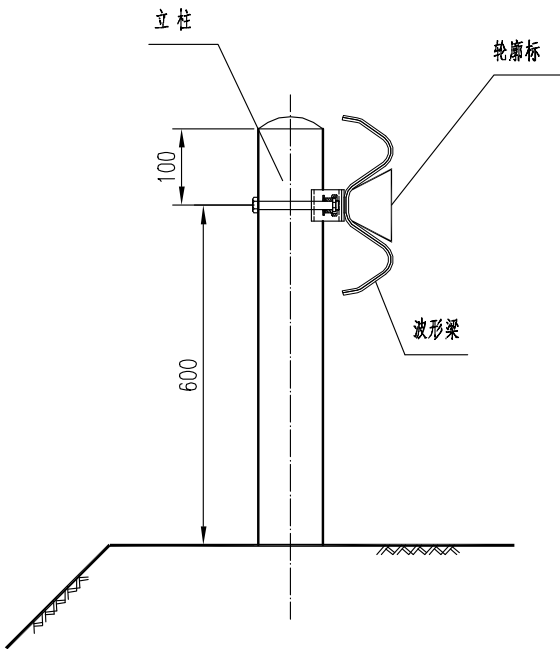


单件材料数量表

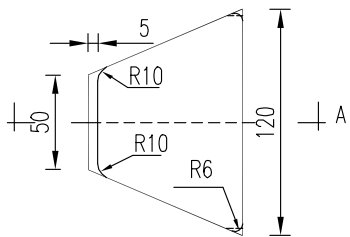
名称	规格	单重 (Kg)	材料
托架	300X70X4.5	1.073	Q235

- 注:
- 1、图中标注尺寸均以毫米为单位;
 - 2、加工成型后的托架应按规范要求进行防腐处理;
 - 3、托架用于C级波形梁护栏板与立柱的连接。

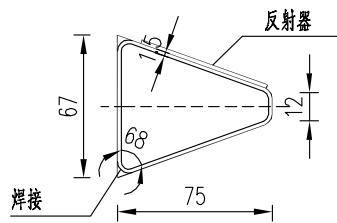
轮廓标立面图



支架展开平面图



正面图

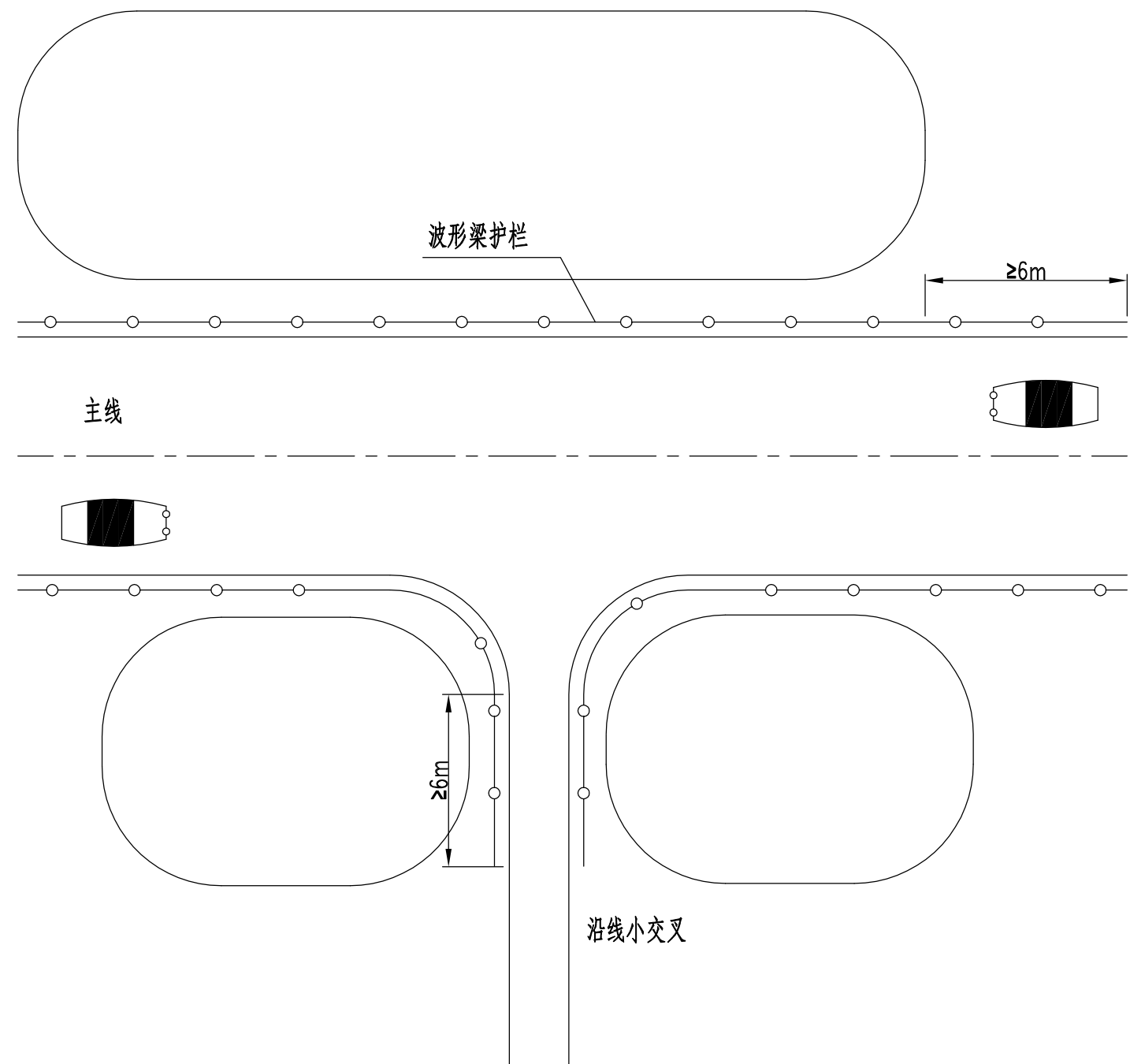


侧面图

A-A 断面

注:

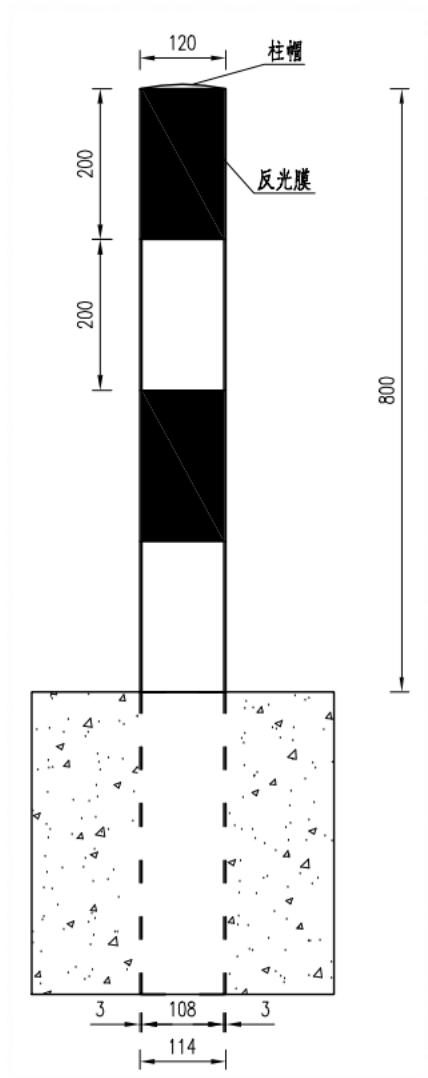
- 1.本图尺寸以毫米为单位。
- 2.轮廓标在道路左右侧对称设置，轮廓标反射器按行车方向左侧为黄色，右侧为白色。
- 3.附着于三波波形梁护栏上的轮廓标应设置于第二、第三波之间，确保反射器距路面高度与其余路段统一。
- 4.本图轮廓标均为双面放光形式。



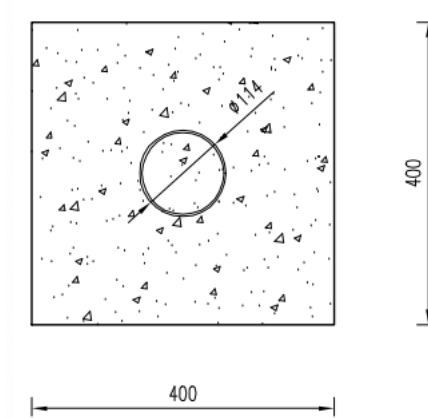
注

- 1、主线路侧波形梁护栏经小交叉时，向小交叉内侧延伸至少6m。
- 2、主线路侧波形梁护栏经河塘或高填段时，向来车方向延伸至少6m。

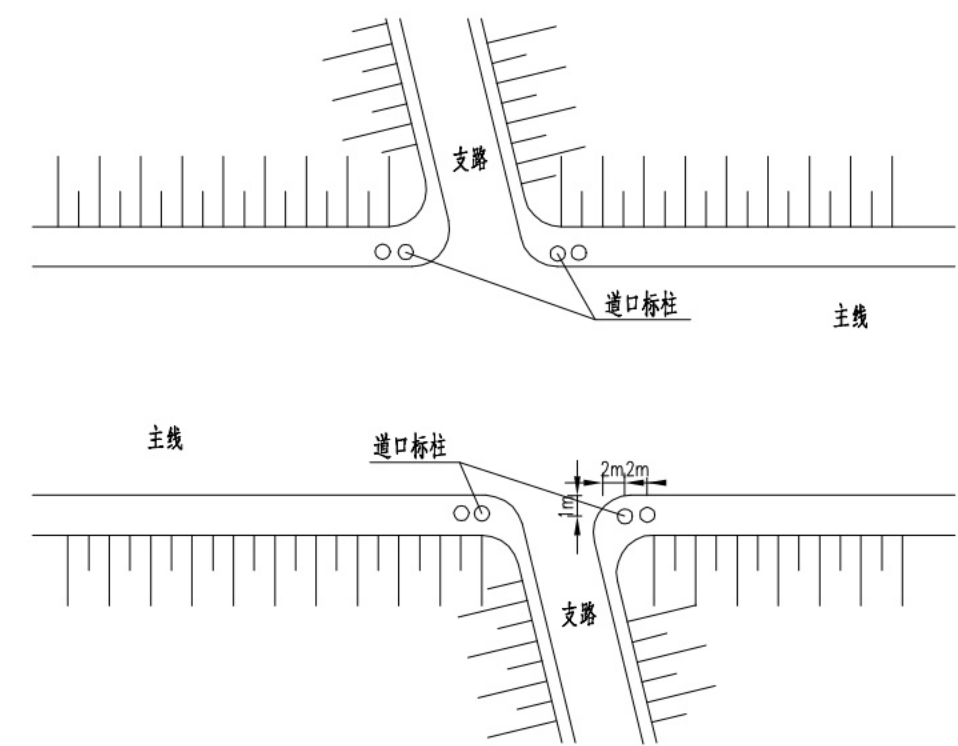
立面图 1:100



立面图 1:100



道口标柱平面设置示意



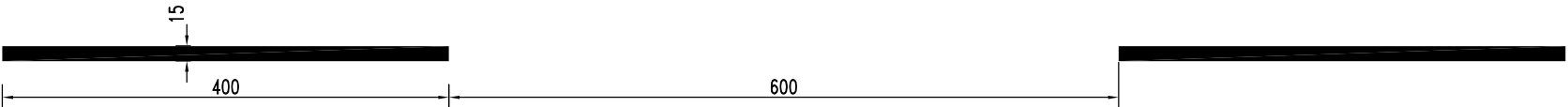

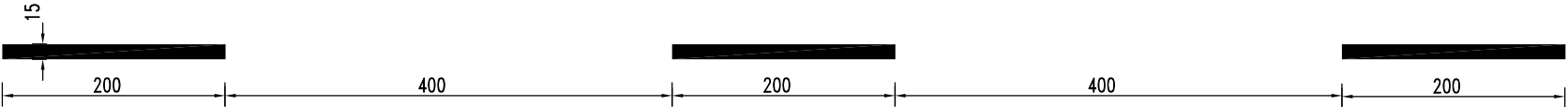
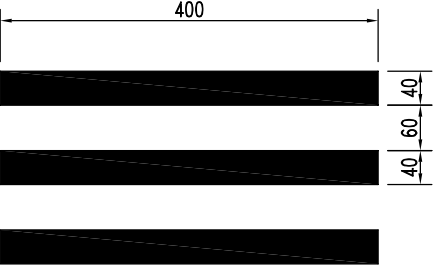
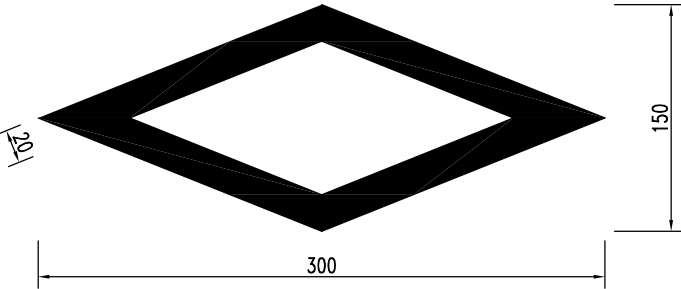
1根道口标柱材料数量表

材料	规格	数量 (个)	长度 (m)	质量 (kg)
$\phi 114$	壁厚 $\delta=3\text{mm}$	1	1.2	9.75
塑料柱帽		1		
混凝土	C30	0.060 m^3		

注:

- 1、本图单位mm,比例见图。
- 2、道口标柱的颜色红白相间,外贴Ⅱ类反光膜。

标线尺寸表

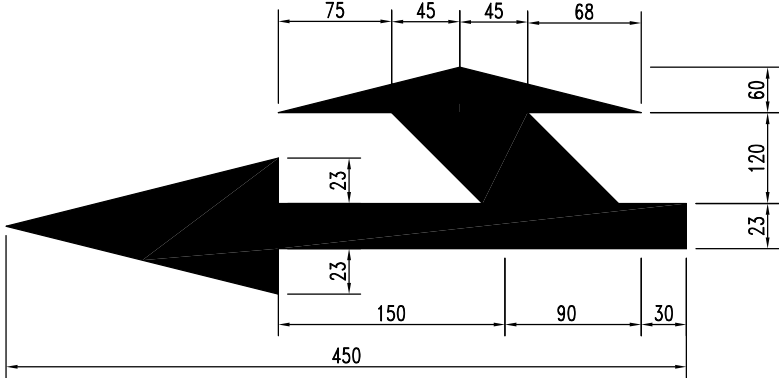
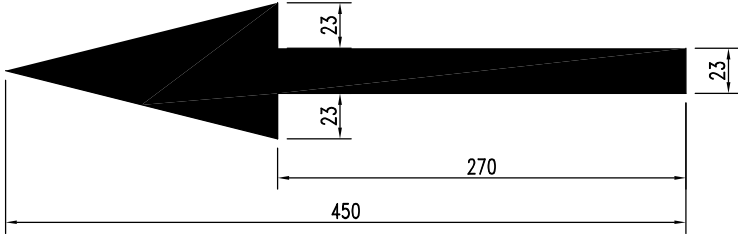
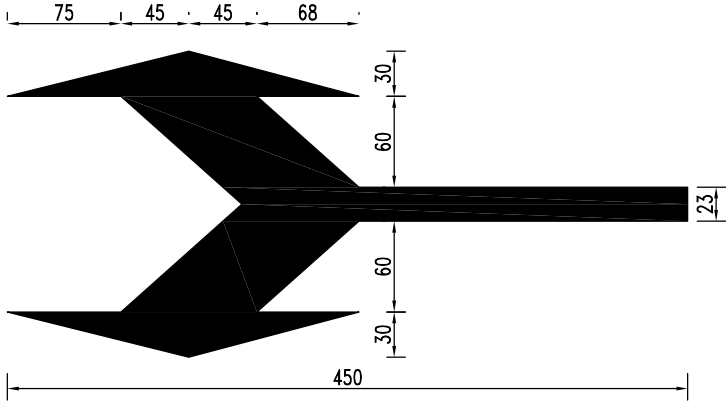
标 线 名 称	尺 寸	数 量
道 路 中 心 线		0.6m ² /10m
道 路 边 缘 线		1.5m ² /10m 每15m留5cm排水缝
		0.5m ² /10m
斑 马 线		
人 行 道 预 告 标 志		1.14m ² /个

注

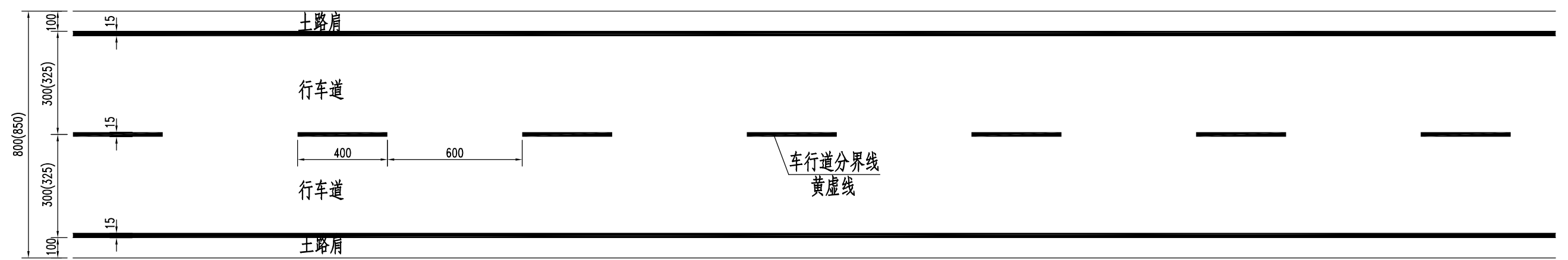
1、本图尺寸以厘米计。

2、行车道中心线为黄色，其余标线颜色均为白色。

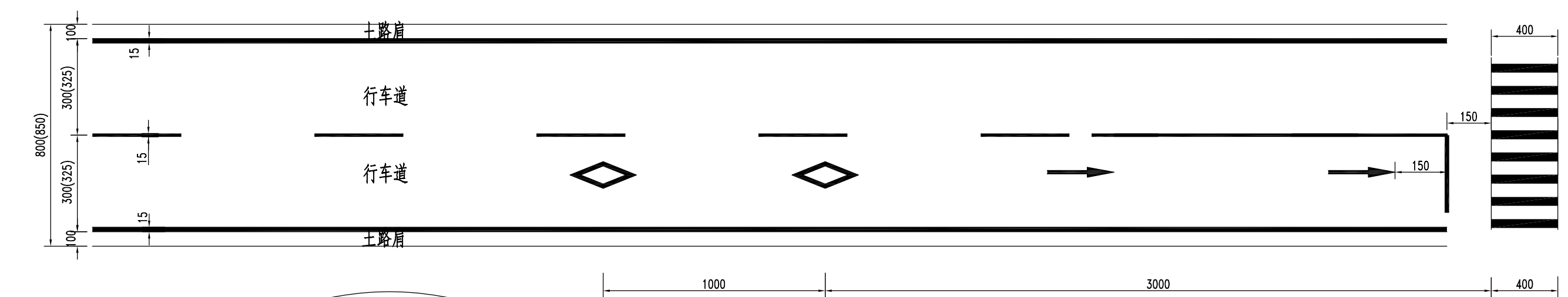
标线尺寸表

标 线 名 称	尺 寸	数 量
导 向 箭 头		1.44m ² /个
		0.97m ² /个
		1.62m ² /个

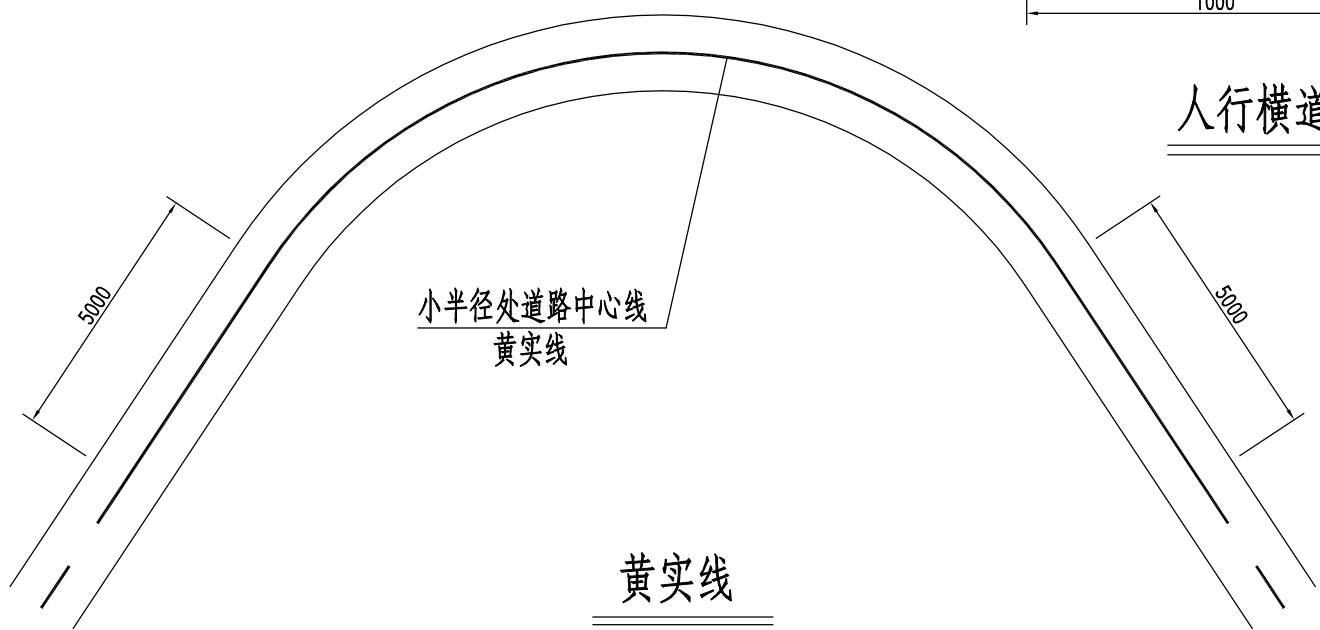
注
1、本图尺寸以厘米计。
2、标线颜色均为白色。



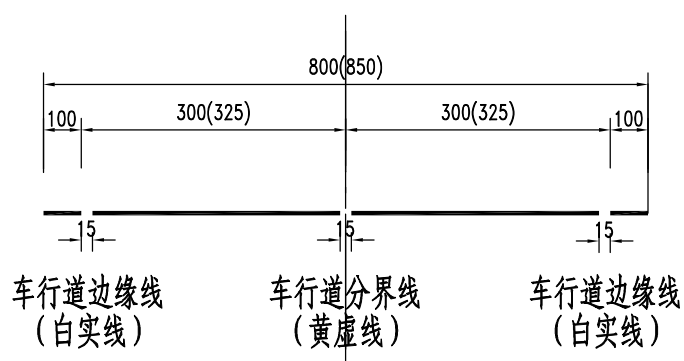
标线平面



人行横道平面布置图



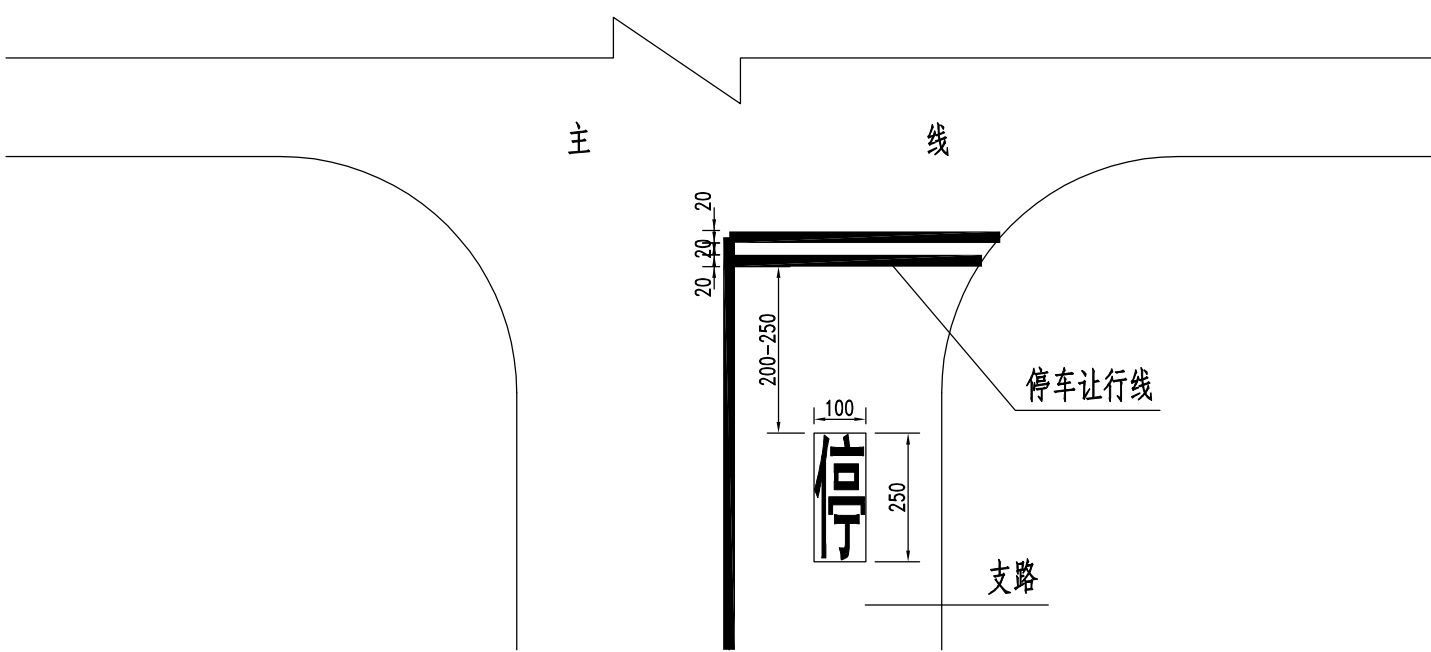
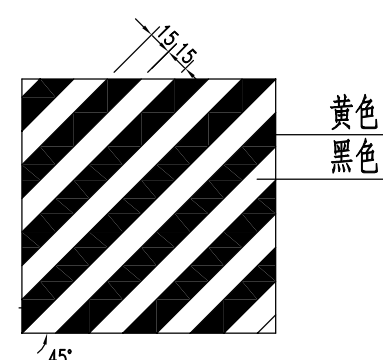
黄实线



标线断面

注
1、本图尺寸以厘米计。
2、行车道中心线为黄色。

标线尺寸表

标 线 名 称	尺 寸	数 量
停 车 让 行		3.7m ² /组
立 面 标 记		

注

1、本图尺寸以厘米计。

2、除图中标注外，标线颜色均为白色。