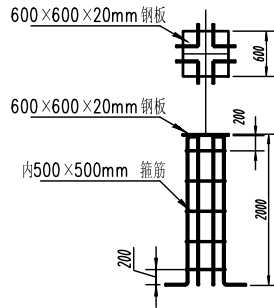
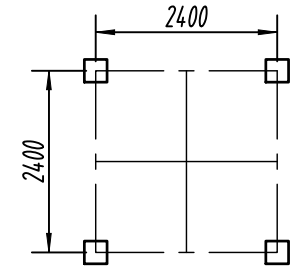
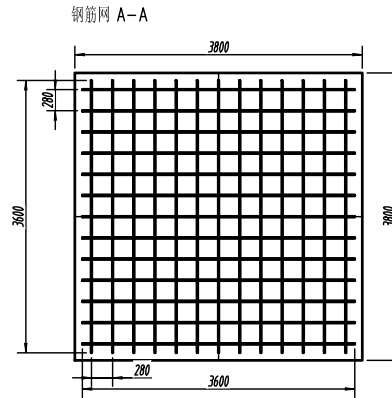
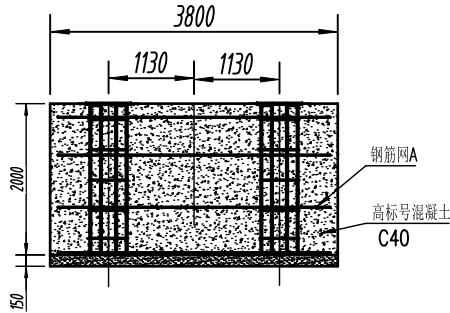


1. $\phi 20\text{mm}$ 主筋2500mm (折弯) -- 32件
2. 内500 \times 500mm, $\phi 10\text{mm}$ 箍筋 -- 20个
3. 长4600mm, $\phi 10\text{mm}$ 钢筋 -- 钢筋间隔250mm, 扎成4层钢筋网;
4. 600 \times 600mm, 厚度20mm 钢板 -- 4块。

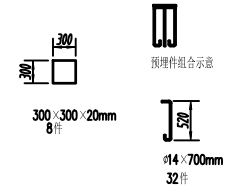


基础部分

1. 本工程根据甲方提供地质勘察报告, 本场地土轻微液化, 无湿陷、震陷性等地质状况。地基土及地下水对钢筋或混凝土具有弱腐蚀性。
2. 本工程基础采用筏板, 水泥土搅拌桩加固地基, 承载力特征值 $f_{ak}=140\text{kpa}$ 。基坑距市政和建筑物较近处应进行边坡支护, 以确保道路、市政管线、现有管线和现有建筑物的安全和施工的顺利进行边坡支护方案应由委托有相应资质的专业单位承担。
3. 基坑土方开挖严格按设计要求进行, 不得超挖。基坑周边堆载不得超过设计规定, 且不大于 5KN/m^2 机械挖土时应按有关规范进行坑底应保留300mm厚的土层用人工挖开, 挖基槽时不应扰动基底原状土结构。
4. 基槽开挖到底后, 应进行基槽检验。当发现地质条件与勘察报告和设计文件不一致, 或遇到异常情况时, 应结合地质条件提出处理意见。土方开挖完成后应立即施工垫层, 对基坑进行封闭, 防止水浸和暴露, 在基础施工时严格对周围建筑物及路面进行观测并应及时进行地下结构施工, 基坑开挖应根据设计要求进行监测, 实施动态设计和信息化施工。
5. 回填前应清除槽内垃圾杂草, 不得用垃圾土或杂物回填。回填土压实系数0.95, 干密度大于等于 1.60t/m^3 , 回填土内有机物含量不大于5%。
6. 建设单位应委托有资格的检测机构进行建筑场地土壤中氡浓度或土壤氡析出率测定, 并提供相应的检测报告。该报告须经设计单位确认不超标后方可进行基础施工。



预埋件中心位置



提升机并字套型零件

- 本图纸及其内容的版权属本公司所有。
- 未经本公司授权, 不得复制此图纸。
- 切勿直接从图纸上度量尺寸。
- 所有尺寸必须在工地现场复查及审核。
- 如有疑问, 请立即与设计师联络。

图纸须加盖本院出图印章, 否则一律无效

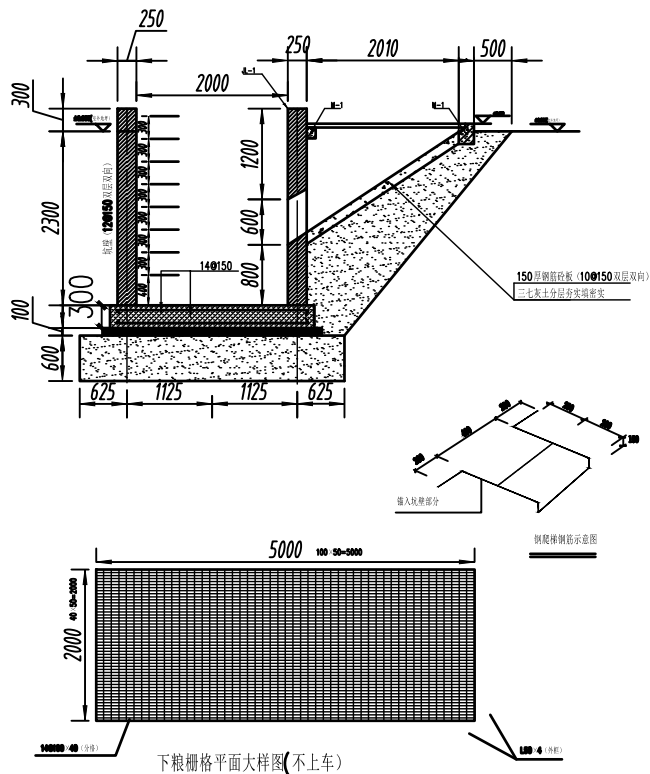
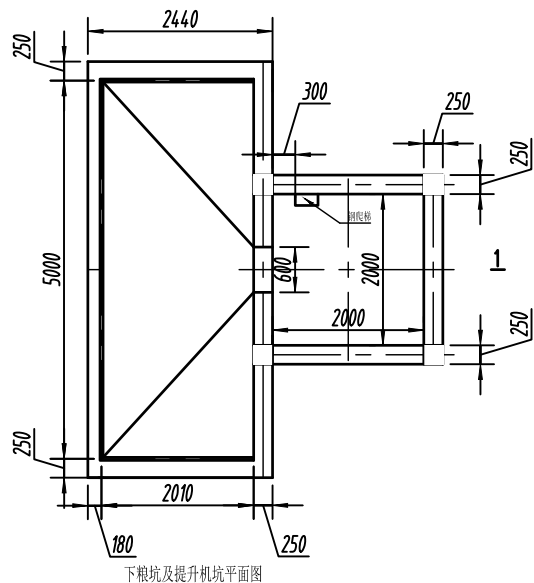
无锡轻大建筑设计研究院有限公司
设计证书号: A132011026 建筑行业(建筑工程)甲级
A232011023 工程设计轻纺行业食品发酵烟草工程专业乙级
工程设计环境工程污染防治工程乙级

法定代表人	批准		
技术负责人	审核		
项目负责人	校核		
专业负责人	设计		

建设单位		设计编号	
工程名称	烘干塔基础详图	专业	结构
		图别	结论
		图号	01
		日期	2025.04
		版本	E000

注册签章

出图签章



基础设计说明:

- 卸粮坑设备地基采用整片三七灰土层垫层处理,处理深度为基底下不小于**0.6**米,平面外放范围为基底下垫层外边线不少于**0.3m**。整片垫层的做法是:基底下**0.6**米厚的三七灰土,灰土全部分层夯实,压实系数不小于**0.97**。
- 基坑应挖至原始老土;基坑施工过程中,如有异常地质情况,应及时通知设计人员进行处理。
- 本工程坐落方位及标高由甲方根据设备工艺流程要求确定。
- 灰土垫层材料质量必须符合《建筑地基处理技术规范》(JGJ79-2012)有关要求。
- 开工前应查明拟建场区范围内有无坑、墓、活土沟、水井、地下光(电)缆、管道及排污暗渠等,其位置及分布范围是否影响本工程基础施工,必要时,及时通知设计单位共同协商处理。
- 本设计未考虑冬雨季施工,冬雨季施工时应采取相应的施工技术措施,防止灰土和土料受雨水淋湿或冻结。
- 本工程基础均采用**C35**防水砼,抗渗等级为**P8**;素砼垫层为**C20**,其配筋均采用**HRB400**级钢筋。
- 基础施工完成后应及时回填(压实系数不小于**0.95**),严禁雨水、生活污水流入基坑浸泡地基。
- 本图中未注明的预埋件钢板材质采用**Q235B**钢材,焊条采用**E43**型,焊接质量等级为三级,要求全部满焊。
- 因甲方未最终确定粮食烘干设备供货厂家,提供的基础相关技术参数不够完整,故本基础设计仅供预算和决策参考,施工必须以甲方最终确定的供货厂家烘干设备基础技术资料为准,做相应调整。
- 本工程施工时,必须先根据现场实际情况确定其坐落方位,确保正面朝向正确无误方可施工。
- 本工程施工前必须做本工程地质报告,以便设计作为依据并进行复核调整。
- 本基础图在施工前必须由甲方确定烘干设备的供货厂家和具体产品的技术参数,并要求供货厂家负责现场配合施工,确保设备基础位置'标高及预埋件正确无误。

(自行定制,焊接牢固,具体网格大小可依据粮食自行调整)

注册签章

出图签章

·本图纸及其内容的版权属本公司所有。
·未经本公司授权,不得复制此图纸。
·切勿直接从图纸上度量尺寸。
·所有尺寸必须在工地现场复查及审核。
·如有疑问,请立即与设计师联络。
图纸须加盖本院出图印章,否则一律无效

无锡轻大建筑设计研究院有限公司		建设单位	设计编号
设计证书号: A132011029 建筑行业(建筑工程)甲级 A232011023 工程设计轻纺行业食品发酵烟草工程专业乙级 工程设计环境工程水污染防治工程乙级		工程名称	专业 结构
法定代表人	批准	2m×5m卸粮坑参考基础	图别 结论
技术负责人	审核		图号 02
项目负责人	校核		日期 2025.04
专业负责人	设计		版本 E000