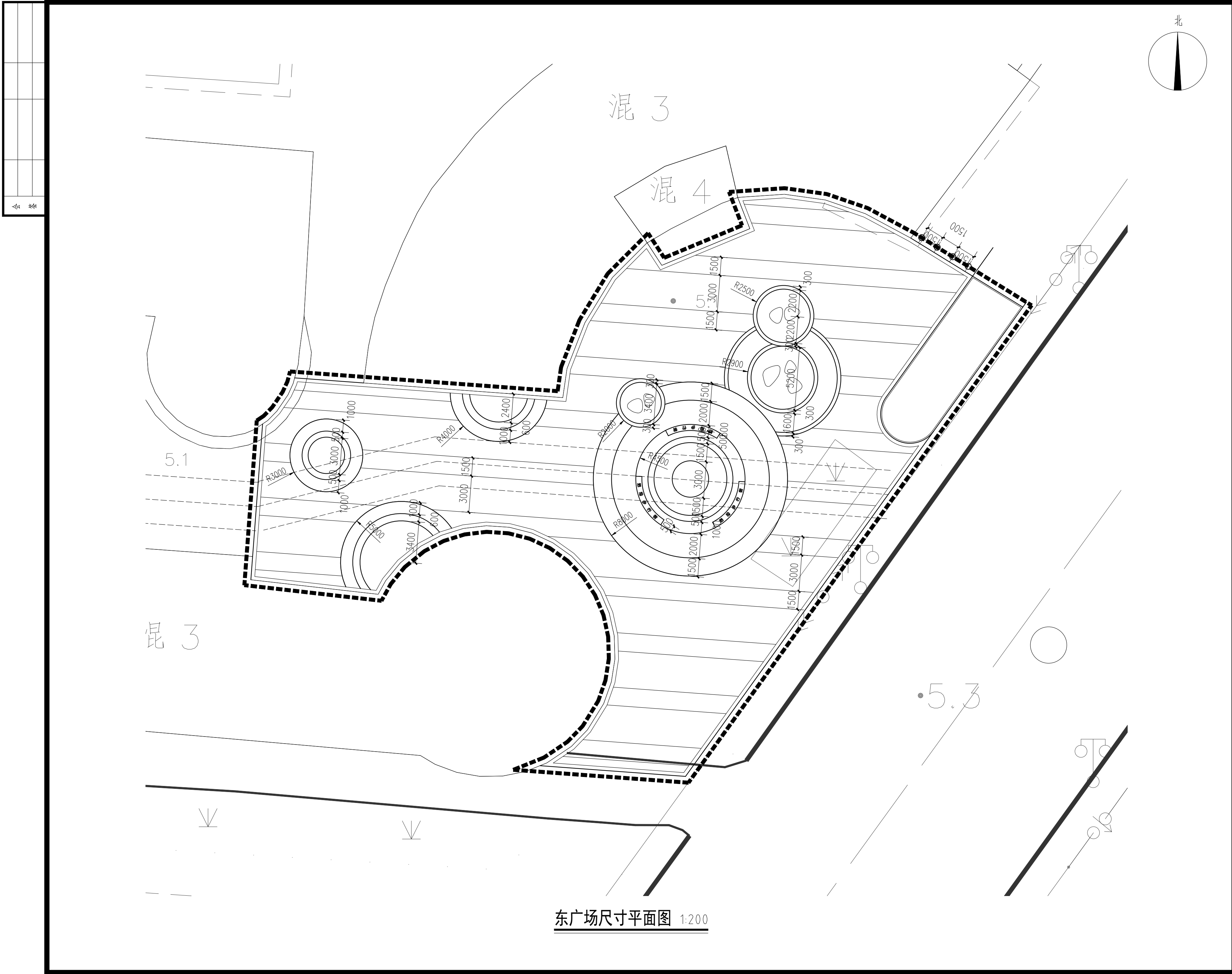


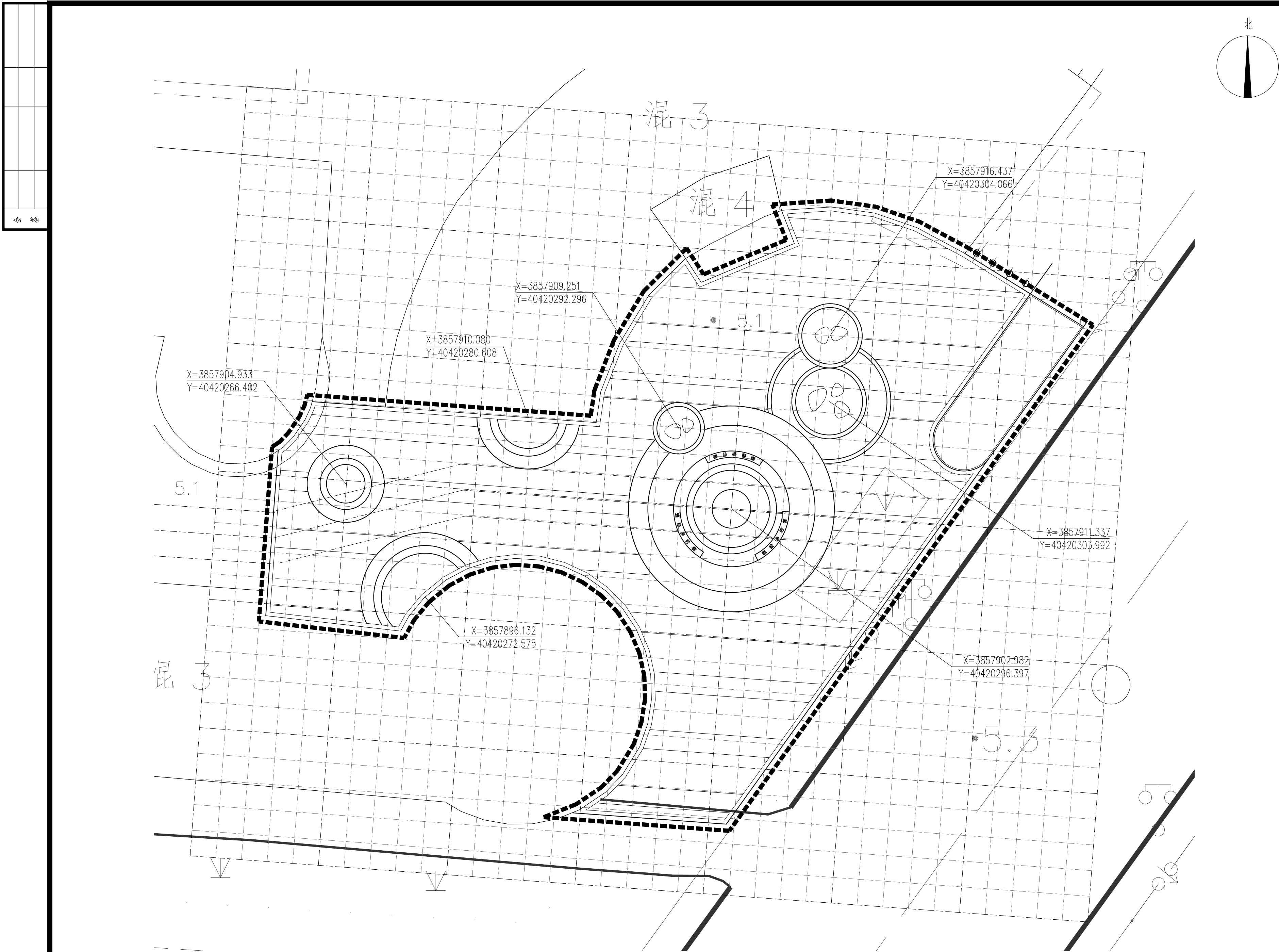
注：1、地形标高不详，完成面标高基本参现状，排水根据雨水口找坡。
2、改造范围内现状地面需拆除，工程量按实。
3、本节点红线面积约1500平方米。

工程名称		赣榆深港步行街更新	
子项		景观	
图名		东广场平面图	
工程号			
子项编号		图号	环1-01
设计阶段	施工图	专业	景观土建
出图日期	2025. 11	版本	A

合	卷				



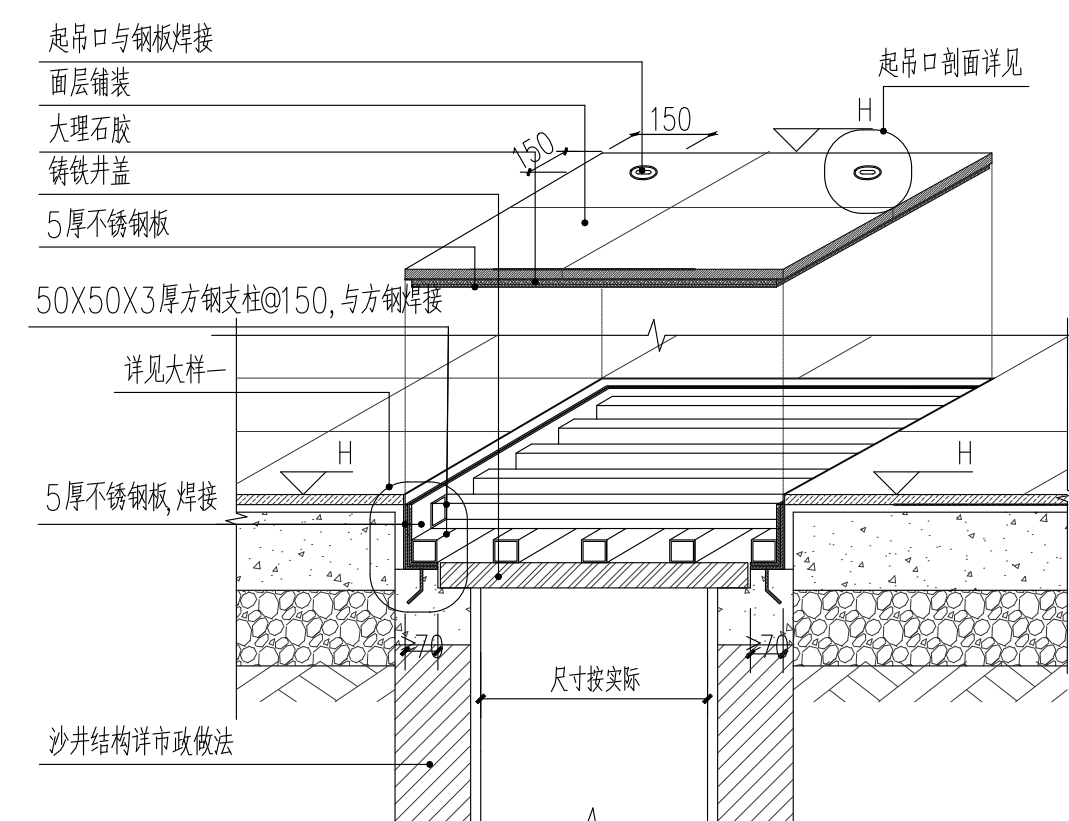
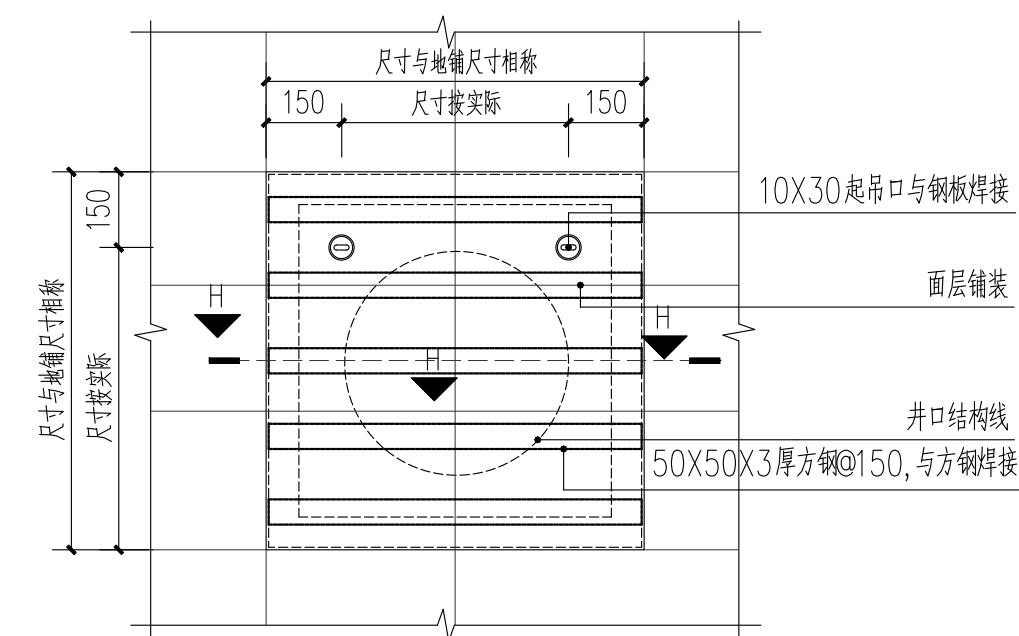
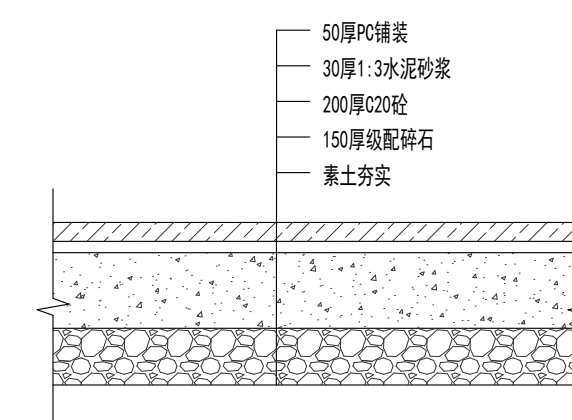
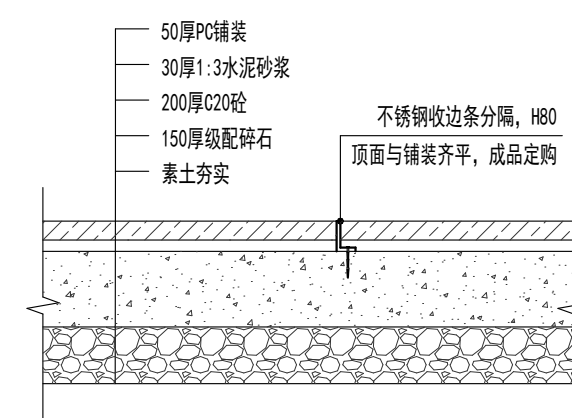
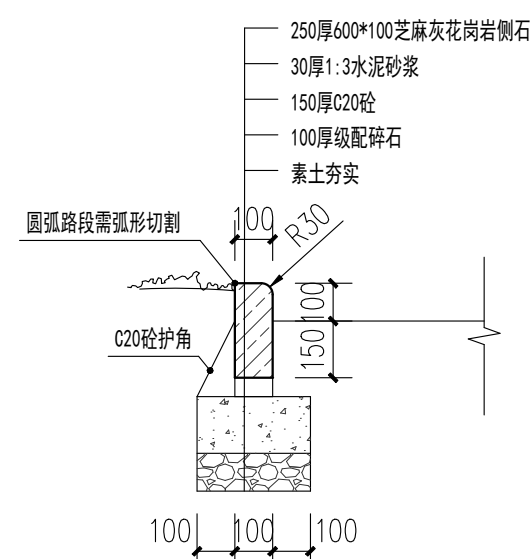
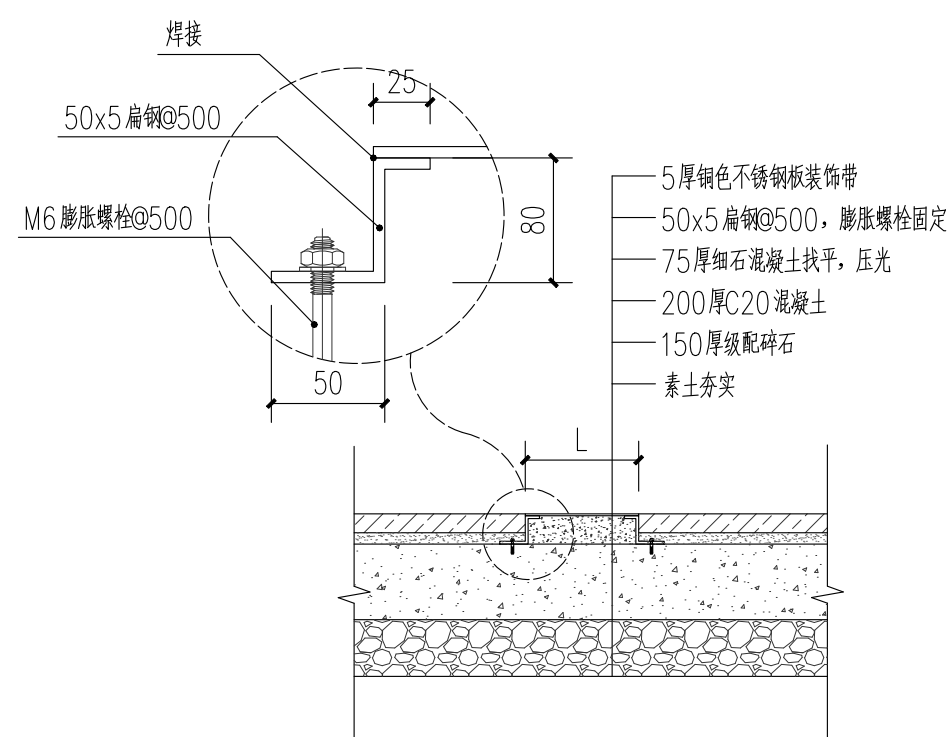
合	卷				



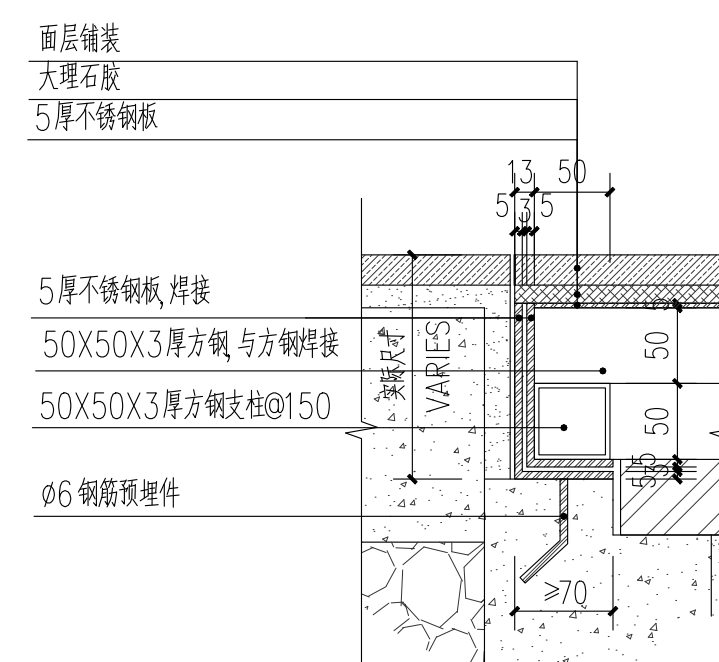
东广场网格平面图 1:200

注：坐标以X=3857902.982,Y=40420296.397为零点放样，网格间距2X2米。

工程名称	赣榆深港步行街更新		
子项	景观		
图名	东广场网格平面图		
工程号			
子项编号	图号	环1-03	
设计阶段	施工图	专业	景观土建
出图日期	2025. 11	版本	A



铺装井盖通用图 1:15



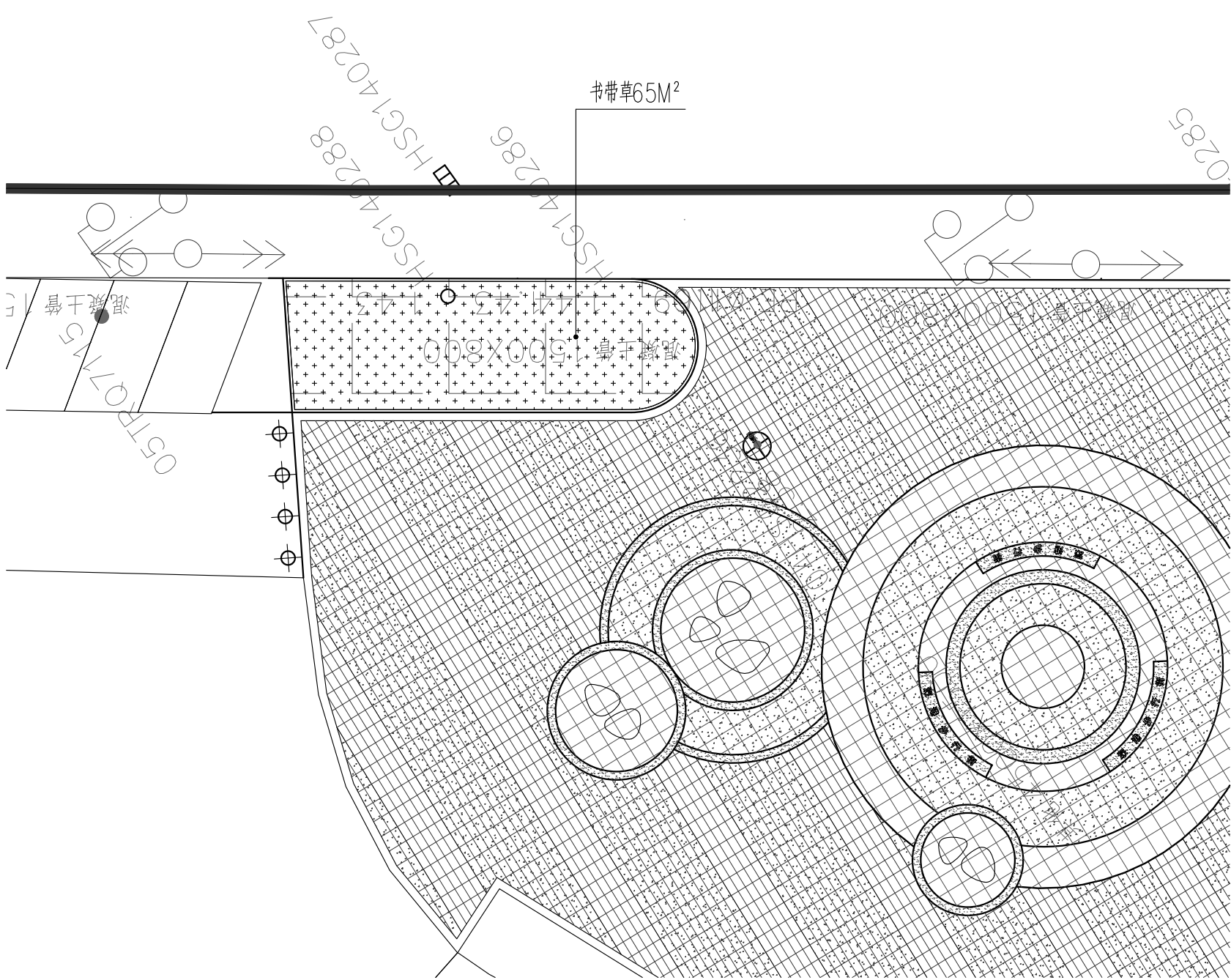
铺装井盖大样一 1:15

工程名称		赣榆深港步行街更新	
子项		景观	
图名		东广场详图	
工程号			
子项编号		图号	环1-04
设计阶段	施工图	专业	景观土建
出图日期	2025. 11	版本	A

合	卷		

苗木表

序号	图例	名 称	规 格 (cm)			单位	数量	备 注
			(H)高 度	(Φ)胸/(D)地径	(P)冠 幅			
1		书带草	25			平方米	168	25丛/平方米, 每丛3-5株
2								



东广场种植图 1:200



西广场种植图 1:200

工程名称	赣榆深港步行街更新		
子 项	景观		
图 名	东、西广场种植图		
工程号			
子项编号	图号	环1-05	
设计阶段	施工图	专业	景观土建
出图日期	2025. 11	版本	A