

图 纸 目 录

项目名称		徐州市中心医院医用气体工程			专 业	医 气		
					第 1 页		共 1 页	
设计阶段		施 工		名 称		医气工程		
序 号	图 号	图 名	备 注	序 号	图 号	图 名	备 注	
一				二				
01	YHDJ-00	图纸目录	A4	16	YHDJ-14	5号楼十五层医护对讲平面图	A0	
02	YHDJ-01	设计说明	A0	17	YHDJ-15	5号楼十六层医护对讲平面图	A0	
03	YHDJ-02	4号楼医护对讲系统示意图	A2	18	YHDJ-16	6号楼一层医护对讲平面图	A0	
04	YHDJ-03	5号楼医护对讲系统示意图	A2	19	YHDJ-17	6号楼二~五层医护对讲平面图	A0	
05	YHDJ-04	6号楼医护对讲系统示意图	A0					
06	YHDJ-05	4号楼一层医护对讲平面图	A0					
07	YHDJ-06	4号楼二层医护对讲平面图	A0					
08	YHDJ-07	4号楼三~十四层医护对讲平面图	A0					
09	YHDJ-08	4号楼十五层医护对讲平面图	A0					
10	YHDJ-09	4号楼十六层医护对讲平面图	A0					
11	YHDJ-10	5号楼二层医护对讲平面图	A0					
12	YHDJ-11	5号楼三层医护对讲平面图	A0					
13	YHDJ-12	5号楼四层医护对讲平面图	A0					
14	YHDJ-13	5号楼五~十四层医护对讲平面图	A0					
15								
						日 期		

设计说明

一、项目概况

二、设计依据

本次智能化系统设计遵循国际、国内和当地政府机关及部门颁布的最新的法定条例、规范、规格、标准、施工准则和业务条例，如下所示：

- 1、GB/T 50314-2015《智能建筑设计标准》；
- 2、GB51039-2014《综合医院建筑设计规范》；
- 3、SJ/T11141-2012《LED电子显示屏通用规范》；
- 4、GB50348-2018《安全防范工程技术规范》；
- 5、GB/T 15408-2011《安全防范系统供电技术要求》；
- 6、JGJ312-2013《医疗建筑电气设计规范》；
- 7、GB50343-2012《建筑物电子信息系统防雷技术规范》；
- 8、GA/T670-2006《安全防范系统雷电浪涌防护技术要求》；

上述技术标准和规范如有不足之处或未能达到国际最新标准时，系统承包方应使系统的设计、施工及选用的设备和材料符合最新版本的国际和国家标准、规范，并提供所采用的国际和国家标准、规范以及所采用版本的有关技术资料。

三、医护对讲

(一) 本系统由护士站管理终端、护士站大屏、病房门口智能终端、病床智能终端、走廊显示终端、卫生间报警按钮、门灯和病区智能门禁终端组成。

(二) 本系统基于以太网传输技术，采用全IP网络架构，各终端设备均与POE交换机直接连接，无需中间转换设备并且POE组网只需要一根网线。POE是指在现有以太网布线基础架构上不做任何改动，借助一根常规以太网线缆传输数据的同时并可以提供直流电力，可以保证该线缆在为以太网设备如带 POE 功能的医护门口机或带 POE 功能的医护分机传输数据信号的同时，还能能为这些设备提供直流供电，而不需要额外为这些设备提供直流电源的一种技术。

(三) 本系统可实现患者、护士、医生之间的求助呼叫及双向对讲；患者可通过病床智能终端进行信息查询；护士站管理终端可广播、录音录像等；患者可通过病床智能终端进行信息查询等。在护士站设置护士站管理终端和护士站大屏，护士站管理终端可检测床位分机的在线状态，可语音播报呼入分机的病床号；可对通话过程录音录像及留影留言；护士站大屏可显示床位号、责任医生姓名、责任护士姓名、患者的姓名、性别、年龄、入院时间、护理等级、诊断信息；系统支持病床分机与护士站主机全双工对讲。


在每间病房门口配置病房门口智能终端，每间病房内每张病床各配置一台病床智能终端，并在每间病房的卫生间内安装一个防水的卫生间报警按钮，病区走廊配置走廊显示终端，病区出入口配置智能门禁终端。

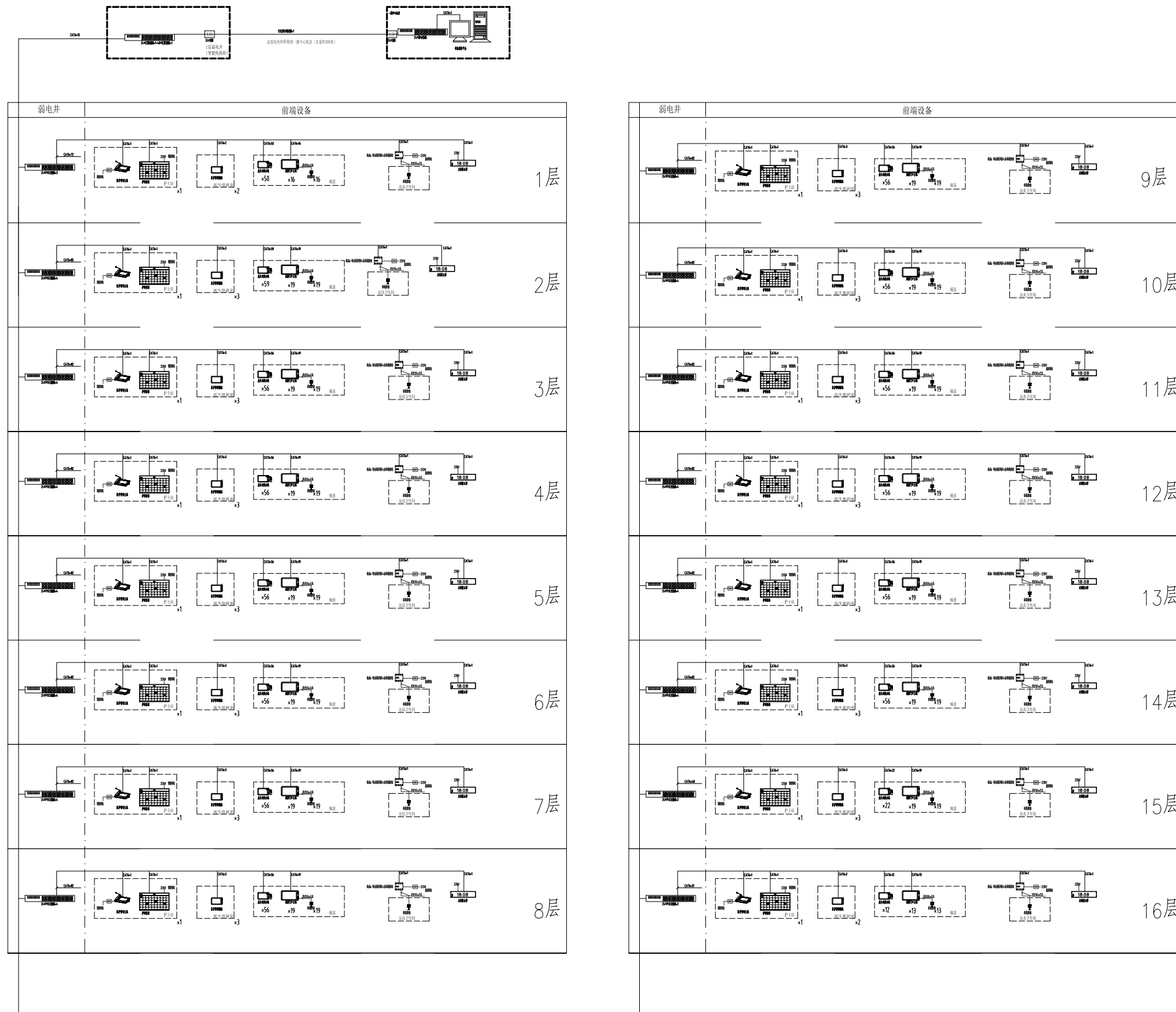
(四) 系统主要功能

- 1) 患者及家属通过病床智能终端求助呼叫时，可将呼叫信息同步显示到护士站管理终端、护士站大屏上；
- 2) 各病房门口智能终端可显示住院患者详细信息及责任医生、护士的信息和照片；
- 3) 各护士站管理终端可互相托管；
- 4) 系统可与医院的HIS系统联用，读取患者的最新信息，显示到护士站管理终端、护士站大屏、病房门口智能终端、病床智能终端等设备上；
- 5) 护士站管理终端可以将呼叫日志、通话内容录音并保存，以便日后查询。

图例：

序号	图例	设备名称	管线及敷设方式	安装方式	备注
医护对讲系统					
1		护士站管理终端	CAT6,JDG20-CC/WC	安装于护士站桌面上	远端星型环网供电
2		护士站大屏	CAT6,JDG20-CC/WC	安装于医生值班室壁挂安装,底脚距地面约1.4米	远端星型环网供电
3		护士看家	CAT6,JDG20-CC/WC	护士站壁挂式安装,底脚距地面约1.5米\1.3米	远端星型环网供电
4		走廊显示屏	CAT6,JDG20-CC/WC	病房走廊中挂天花吊顶,距天花吊顶0.2~0.3米	远端星型环网供电
5		病房门口智能终端(10.1寸)	CAT6,JDG20-CC/WC	墙壁距地1.4米位置,距门边0.3米	POE供电
6		病床智能终端(7寸)	CAT6,JDG20-CC/WC	安装在床头设备带,高度随设备带	POE供电
7		卫生间报警按钮	RVV4×10,JDG20-CC/WC	安装于卫生间马桶一侧墙壁距地0.6米位置	
8					

 设计证书编号A232005375 规划证书编号【苏】城规编第(162045) 勘察证书编号B132005378、B232005375	项目负责人		校核		建设单位	徐州市新业工程项目管理有限公司	项目编号		专业	医气
	专业负责人		审核		项目名称	徐州市中心医院新城分院二期工程建设项目—医用气体系统	图纸编号	YHDJ-01	阶段	施工图
	制图		审定		版次		第1版	日期	2026.04	
	设计		批准		图名	设计说明	页码	第 页	共 页	



4号楼医护对讲系统示意图

江苏龙腾工程设计股份有限公司
Jiangsu Long Leap Engineering Design Co., Ltd.

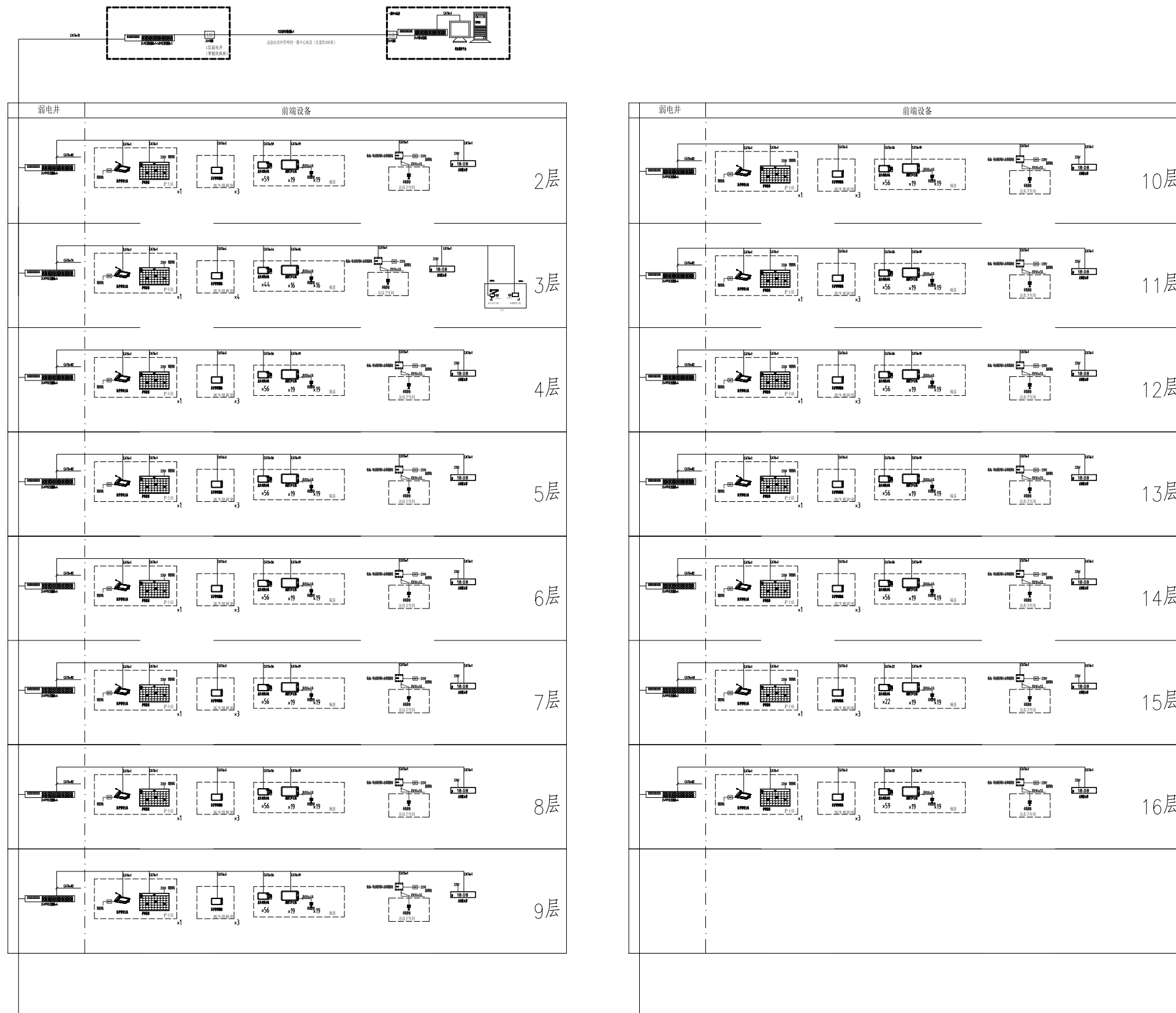
设计证书编号A232005375

规划证书编号【苏】城规编第(162045)

勘察证书编号B132005378、B232005375

项目负责人		校核	
专业负责人		审核	
制图		审定	
设计		批准	

建设单位	徐州市新业工程项目管理有限公司	项目编号		专业	医气
项目名称	徐州市中心医院新城分院二期工程建设项目—医用气体系统	图纸编号	YHDJ-02	阶段	施工图
		版次	第1版	日期	2026.04
图名	4号楼医护对讲系统示意图	页码	第 页	共 页	



5号楼医护对讲系统示意图

江苏龙腾工程设计股份有限公司
Jiangsu Long Leap Engineering Design Co., Ltd.

设计证书编号A232005375

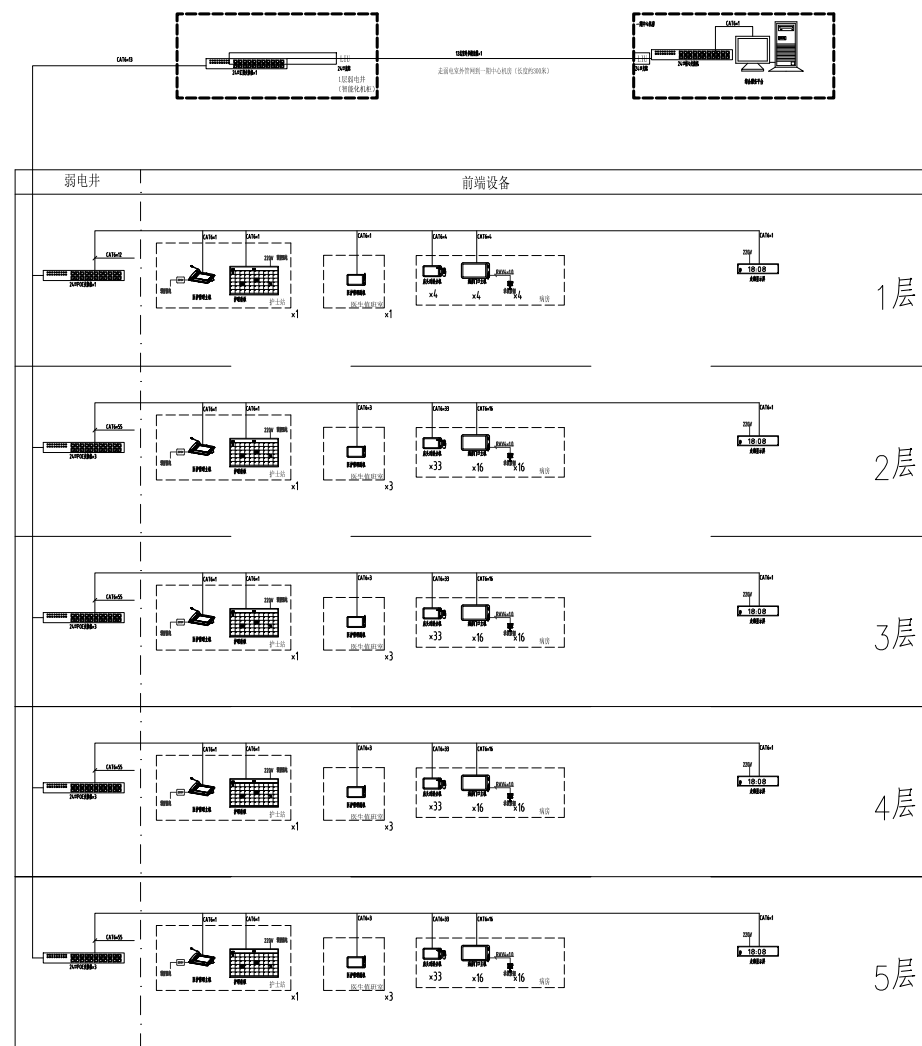
规划证书编号【苏】城规编第(162045)

勘察证书编号B132005378、B232005375

项目负责人		校核	
专业负责人		审核	
制图		审定	
设计		批准	

建设单位	徐州市新业工程项目管理有限公司
项目名称	徐州市中心医院新城分院二期工程建设项目—医用气体系统
图名	5号楼医护对讲系统示意图

项目编号		专业	医气
图纸编号	YHDJ-03	阶段	施工图
版次	第1版	日期	2026.04
页码	第 页	共 页	



6号楼医护对讲系统示意图

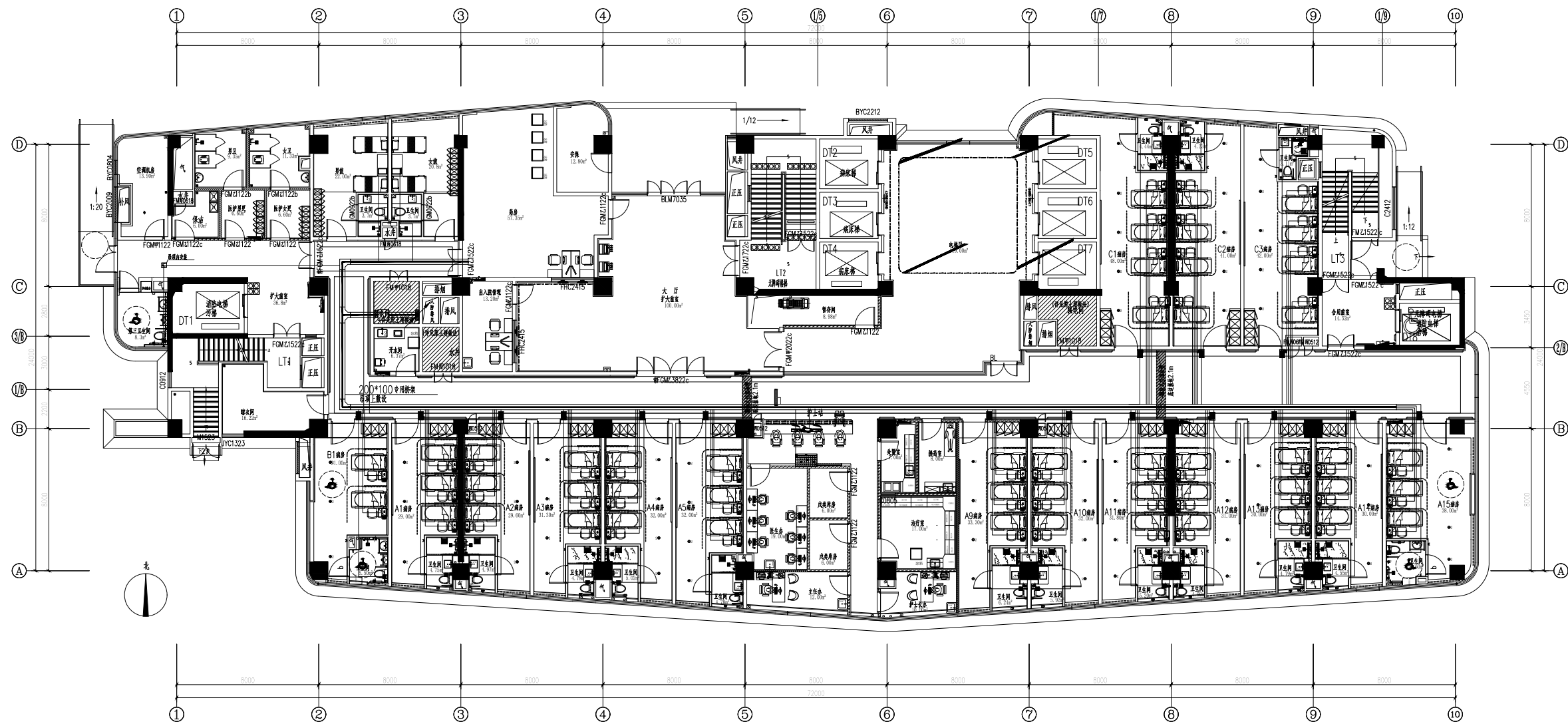
江苏龙腾工程设计股份有限公司
JIANGSU LONG LEAPING ENGINEERING DESIGN CO., LTD.

设计证书编号A232005375

规划证书编号【苏】城规编第(162045)

勘察证书编号B132005378、B232005375

项目负责人		校核		建设单位	徐州市新业工程项目管理有限公司	项目编号		专业	医气
专业负责人		审核		项目名称	徐州市中心医院新城分院二期工程建设项目—医用气体系统	图纸编号	YHDJ-04	阶段	施工图
制图		审定				版次	第1版	日期	2026.04
设计		批准		图名	6号楼医护对讲系统示意图	页码	第 页	共 页	

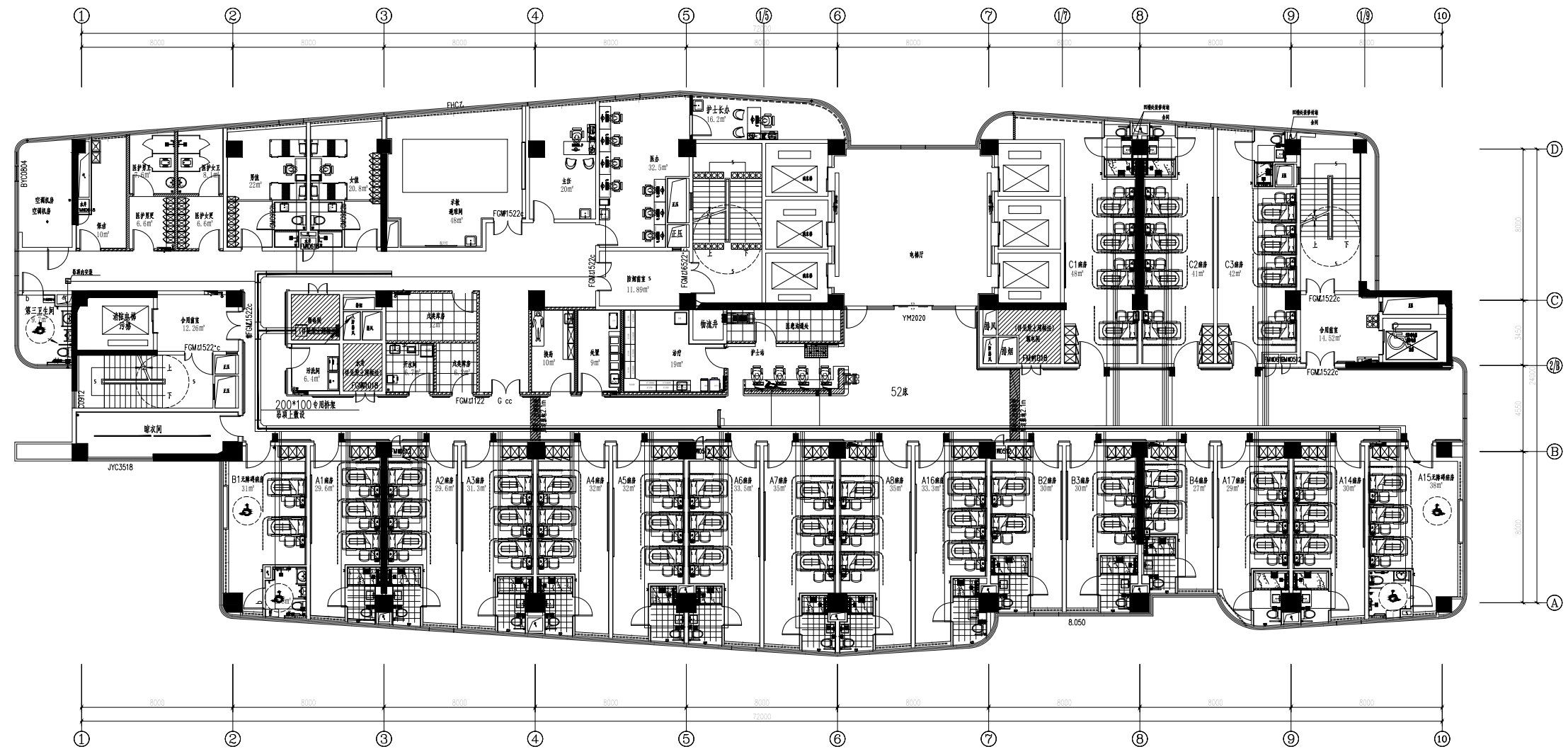


一层平面布置图

序号	图例	设备名称	管线及敷设方式	安装方式	备注
医疗报警系统					
1		护士站呼叫铃	CAT6_IDG20-CC/WC	安装在护士站墙上	1
2		医生值班分机	CAT6_IDG20-CC/WC	安装在医生值班室墙上, 距地面高度1.4m	2
3		护士分机	CAT6_IDG20-CC/WC	护士值班室分机, 距地面高度1.5m/1.3m	1
4		走廊分机	CAT6_IDG20-CC/WC	病房走廊分机, 距地面高度1.2-1.3m	1
5		病房门口呼叫按钮(10.1H)	CAT6_IDG20-CC/WC	病房门口1.4m处设置, 距门轴1.3m	PDE接地
6		病房值班分机(1H)	CAT6_IDG20-CC/WC	安装在值班室墙上, 距地面高度1.4m	PDE接地
7		无线报警接收机	RVV4-10_IDG20-CC/WC	安装在护士站吊顶, 距地面高度1.6m处	16*1
8					


江苏龙腾工程设计股份有限公司
 JIANGSULONG LEAPING ENGINEERING DESIGN CO., LTD.
 设计证书编号A232005375
 规划证书编号【苏】城规编第(162045)
 勘察证书编号B132005378、B232005375

项目负责人		校核		建设单位	徐州市新业工程项目管理有限公司	项目编号		专业	医气
专业负责人		审核		项目名称	徐州市中心医院新城分院二期工程建设项目--医用气体系统	图纸编号	YHDJ-05	阶段	施工图
制图		审定				版次	第1版	日期	2026.04
设计		批准		图名	四号楼一层医护对讲平面图	页码	第 页	共 页	



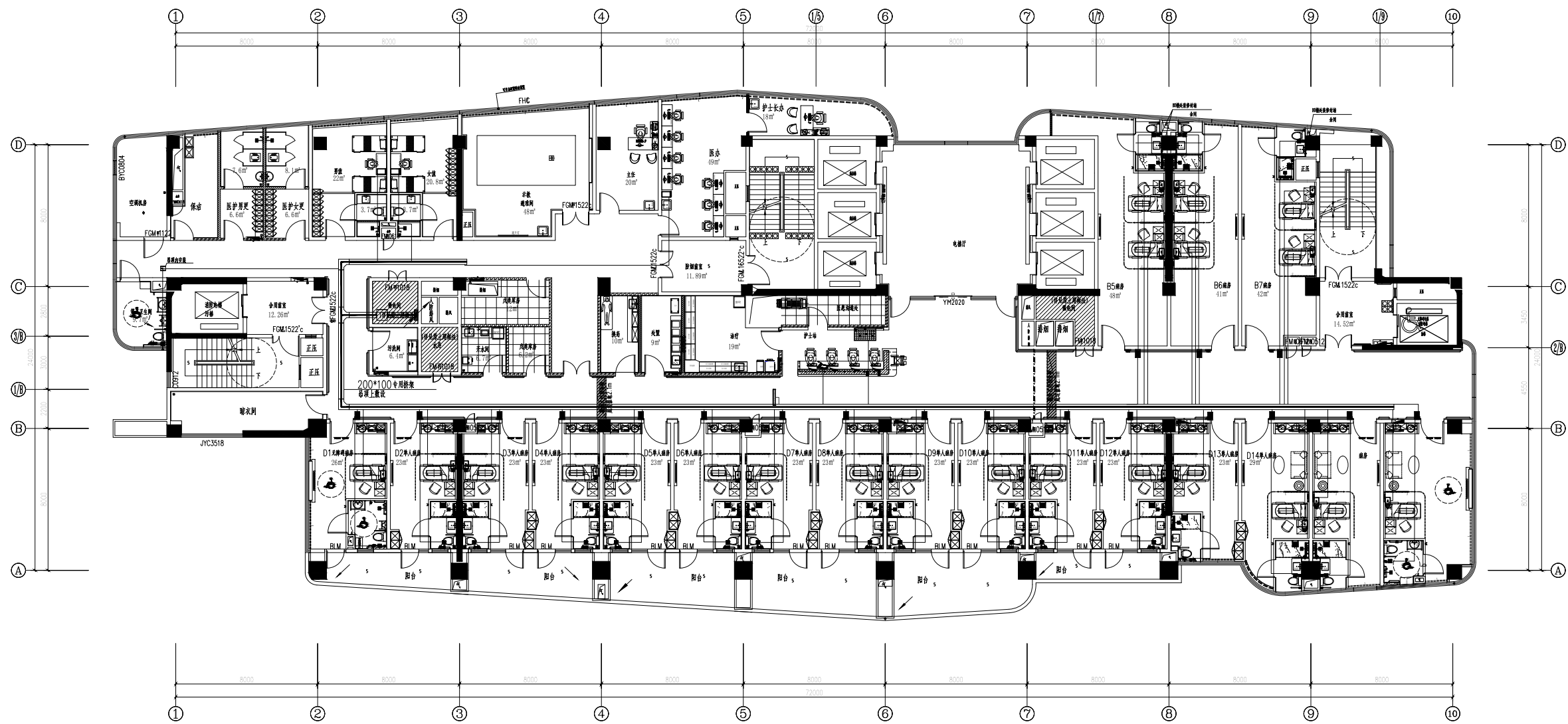
三~十四层平面布置图

序号	图例	设备名称	管线及敷设方式	安装方式	备注
医疗对讲系统					
1		护士站扩音喇叭	CAT6_IDG20-CC/WC	安装在护士站墙上	1
2		医生室扩音喇叭	CAT6_IDG20-CC/WC	安装在医生室墙壁上方, 距天花板1.4m	3
3		护士车喇叭	CAT6_IDG20-CC/WC	护士车喇叭安装在走廊, 距天花板1.5m x 1.3m	1
4		走廊广播	CAT6_IDG20-CC/WC	沿走廊墙壁安装, 距天花板2~3m	19
5		病房门口扩音喇叭(10.1Y)	CAT6_IDG20-CC/WC	病房门口1.4m处安装, 距门轴1.3m	56
6		病房扩音喇叭(7.1)	CAT6_IDG20-CC/WC	安装在病房床头, 距天花板0.4m	19-1
7		无线对讲接收机	RVV4-10_IDG20-CC/WC	安装在护士站吊顶, 距天花板0.6m	

江苏龙腾工程设计股份有限公司
JIANGSULONG LEAPINGENG ENGINEERING DESIGN CO., LTD.

设计证书编号A232005375
规划证书编号【苏】城规编第(162045)
勘察证书编号B132005378、B232005375

项目负责人		校核		建设单位	徐州市新业工程项目管理有限公司	项目编号		专业	医气
专业负责人		审核		项目名称	徐州市中心医院新城分院二期工程建设项目--医用气体系统	图纸编号	YHDJ-07	阶段	施工图
制图		审定		图名	四号楼三~十四层医护对讲平面图	版次	第1版	日期	2026.04
设计		批准		页码	第 页 共 页				

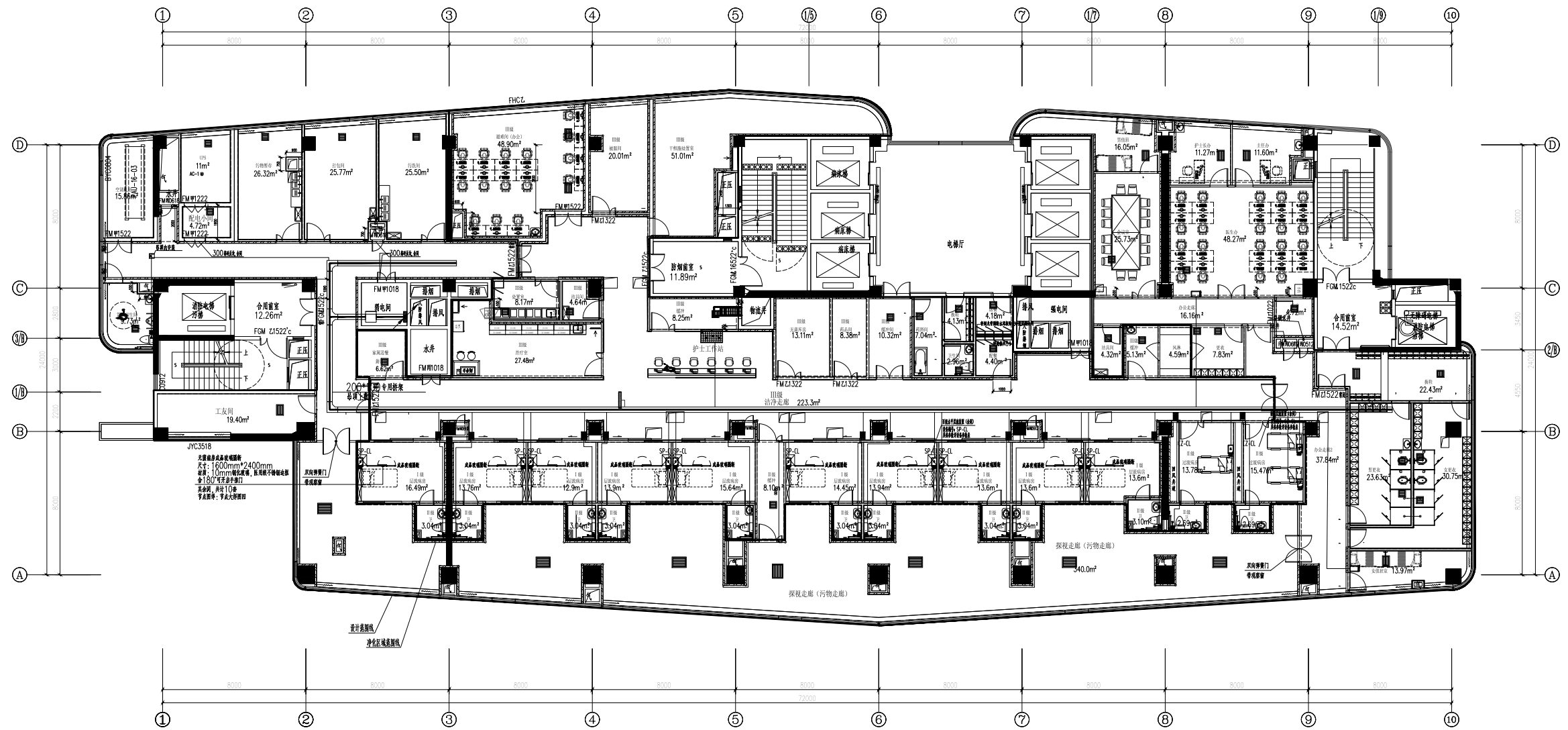


十五层平面布置图

序号	图例	设备名称	管线及敷设方式	安装方式	备注
医疗对讲系统					
1		护士站呼叫终端	CAT6_IDG20-CC/WC	安装在护士站墙上	1
2		医生呼叫终端	CAT6_IDG20-CC/WC	安装在医生值班室或办公室内	3
3		护士终端	CAT6_IDG20-CC/WC	护士值班室或办公室内	1
4		走廊终端	CAT6_IDG20-CC/WC	走廊或候诊区	1
5		病房呼叫终端(10.1Y)	CAT6_IDG20-CC/WC	病房内	19
6		医生值班室呼叫终端	CAT6_IDG20-CC/WC	医生值班室	22
7		医生值班室呼叫终端	RVV4*1.0_IDG20-CC/WC	安装在值班室	19-1

江苏龙腾工程设计股份有限公司
 JIANGSULONG LEAPING ENGINEERING DESIGN CO., LTD.
 设计证书编号A232005375
 规划证书编号【苏】城规编第(162045)
 勘察证书编号B132005378、B232005375

项目负责人		校核		建设单位	徐州市新业工程项目管理有限公司	项目编号		专业	医气
专业负责人		审核		项目名称	徐州市中心医院新城分院二期工程建设项目--医用气体系统	图纸编号	YHDJ-08	阶段	施工图
制图		审定		图名	四号楼十五层医护对讲平面图	版次	第1版	日期	2026.04
设计		批准		页码	第 页 共 页				

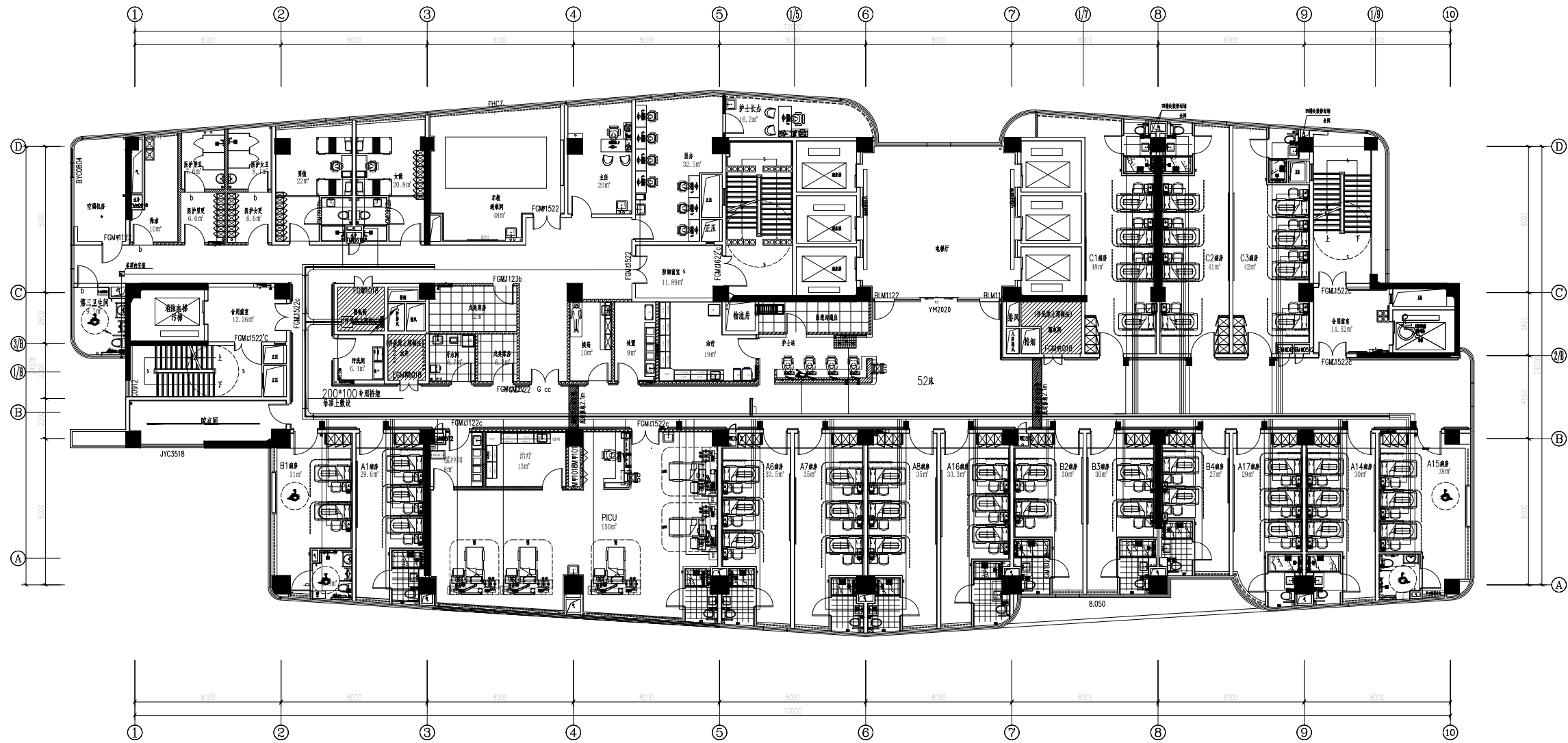


十六层平面布置图

序号	图例	设备名称	管线及敷设方式	安装方式	备注
医学对讲系统					
1		护士站扬声器	CAT6_IDG20-CC/WC	安装在护士站墙上	按图位置安装
2		医生办公室	CAT6_IDG20-CC/WC	安装在医生办公室墙上, 距顶棚净高1.4m	按图位置安装
3		护士站	CAT6_IDG20-CC/WC	护士站顶部安装, 距顶棚净高1.5m	按图位置
4		走廊	CAT6_IDG20-CC/WC	走廊顶部安装, 距顶棚净高2.0-2.3m	按图位置
5		病房门中上部(距门1.1m)	CAT6_IDG20-CC/WC	病房门中上部安装, 距门净高1.3m	PDE敷设
6		病房门下部(距门1.1m)	CAT6_IDG20-CC/WC	病房门下部安装, 距门净高1.4m	PDE敷设
7		医生值班室	RVV4-10_IDG20-CC/WC	安装在值班室吊顶内, 距顶棚净高0.6m	12-1

江苏龙腾工程设计股份有限公司
 JIANGSULONG LEAPING ENGINEERING DESIGN CO., LTD.
 设计证书编号A232005375
 规划证书编号【苏】城规编第(162045)
 勘察证书编号B132005378、B232005375

项目负责人		校核		建设单位	徐州市新业工程项目管理有限公司	项目编号		专业	医气
专业负责人		审核		项目名称	徐州市中心医院新城分院二期工程建设项目--医用气体系统	图纸编号	YHDJ-09	阶段	施工图
制图		审定		图名	四号楼 十六层医护对讲平面图	版次	第1版	日期	2026.04
设计		批准		页码		第 页	共 页		

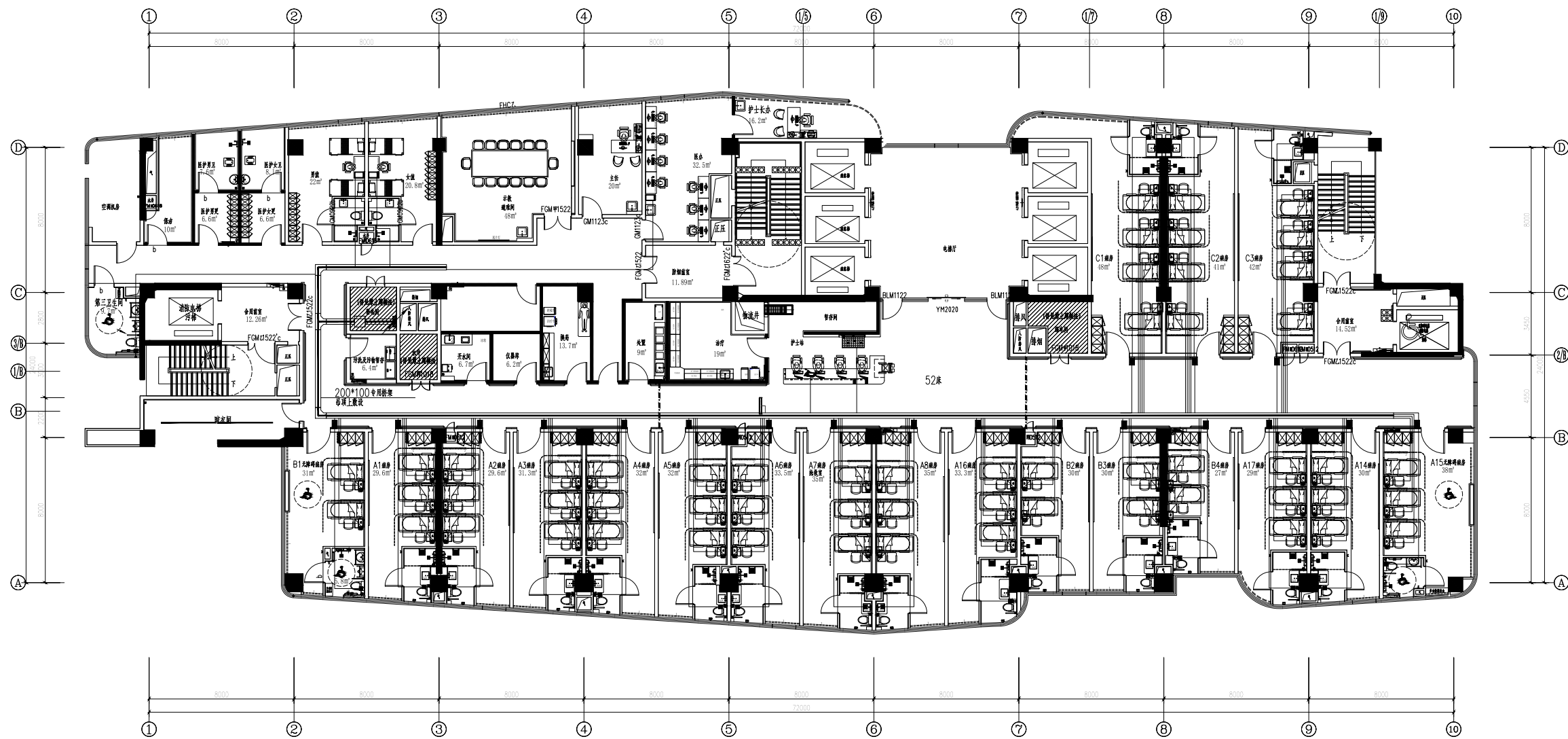


三层平面布置图

序号	图例	设备名称	管径及敷设方式	安装方式	备注
医疗气体系统					
1		护士站氧气终端	CAT6, DG20-CC/WC	安装在护士站墙上	1
2		医生值班室	CAT6, DG20-CC/WC	安装在医生值班室墙上, 距地面净高1.4m	4
3		护士站	CAT6, DG20-CC/WC	护士站值班室, 距地面净高1.5m	1
4		走廊	CAT6, DG20-CC/WC	走廊, 距地面净高2.0-2.3m	1
5		病房(中)氧气终端(10.1Y)	CAT6, DG20-CC/WC	病房, 距地面净高1.4m	PDE接地
6		病房(中)氧气终端(7.1)	CAT6, DG20-CC/WC	病房, 距地面净高1.4m	PDE接地
7		医生值班室	RVV4-10, DG20-CC/WC	安装在医生值班室, 距地面净高1.6m	16*1
8					


江苏龙腾工程设计股份有限公司
 JIANGSULONG LEAPING ENGINEERING DESIGN CO., LTD.
 设计证书编号A232005375
 规划证书编号【苏】城规编第(162045)
 勘察证书编号B132005378、B232005375

项目负责人		校核		建设单位	徐州市新业工程项目管理有限公司	项目编号		专业	医气
专业负责人		审核		项目名称	徐州市中心医院新城分院二期工程建设项目--医用气体系统	图纸编号	YHDJ-11	阶段	施工图
制图		审定		图名	五号楼 三层医护对讲平面图	版次	第1版	日期	2026.04
设计		批准		页码		第 页	共 页		

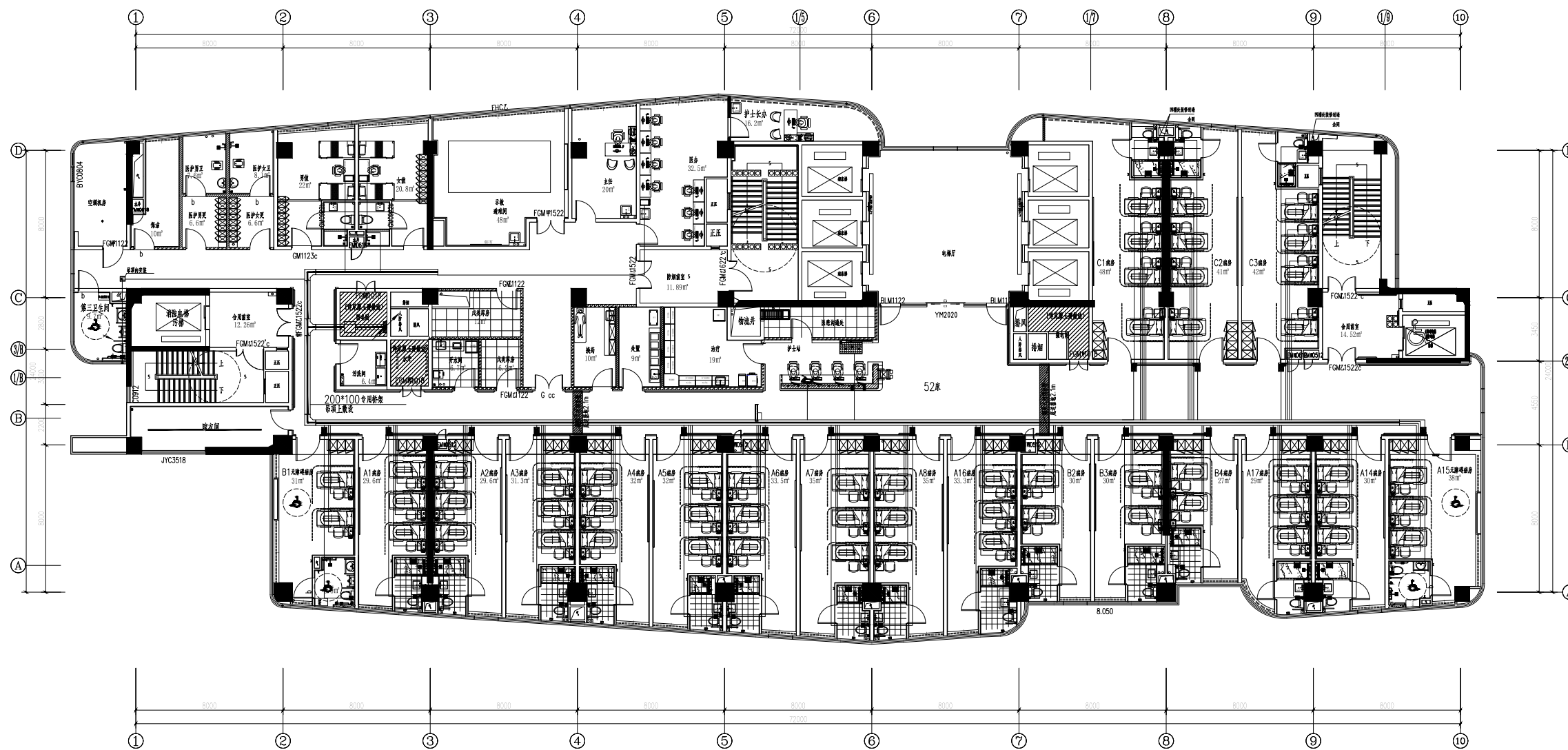


四层平面布置图

序号	图例	设备名称	管线及敷设方式	安装方式	备注
医疗气体系统					
1		护士站呼叫终端	CAT6_IDG20-CC/WC	安装在护士站墙上	1
2		医生办公室	CAT6_IDG20-CC/WC	安装在医生办公室墙上, 距地面净高1.4m	3
3		护士站	CAT6_IDG20-CC/WC	护士站呼叫终端, 距地面净高1.5m	1
4		走廊	CAT6_IDG20-CC/WC	沿走廊中心线敷设, 距地面净高2~2.3m	1
5		病房(中)呼叫终端(10.1F)	CAT6_IDG20-CC/WC	病房呼叫终端, 距地面净高1.3m	19
6		病房(中)呼叫终端(7F)	CAT6_IDG20-CC/WC	病房呼叫终端, 距地面净高1.4m	56
7		卫生间呼叫终端	RVV4-10_IDG20-CC/WC	安装在卫生间内, 距地面净高1.6m	19-1
8					

江苏龙腾工程设计股份有限公司
 JIANGSULONG LEAPING ENGINEERING DESIGN CO., LTD.
 设计证书编号A232005375
 规划证书编号【苏】城规编第(162045)
 勘察证书编号B132005378、B232005375

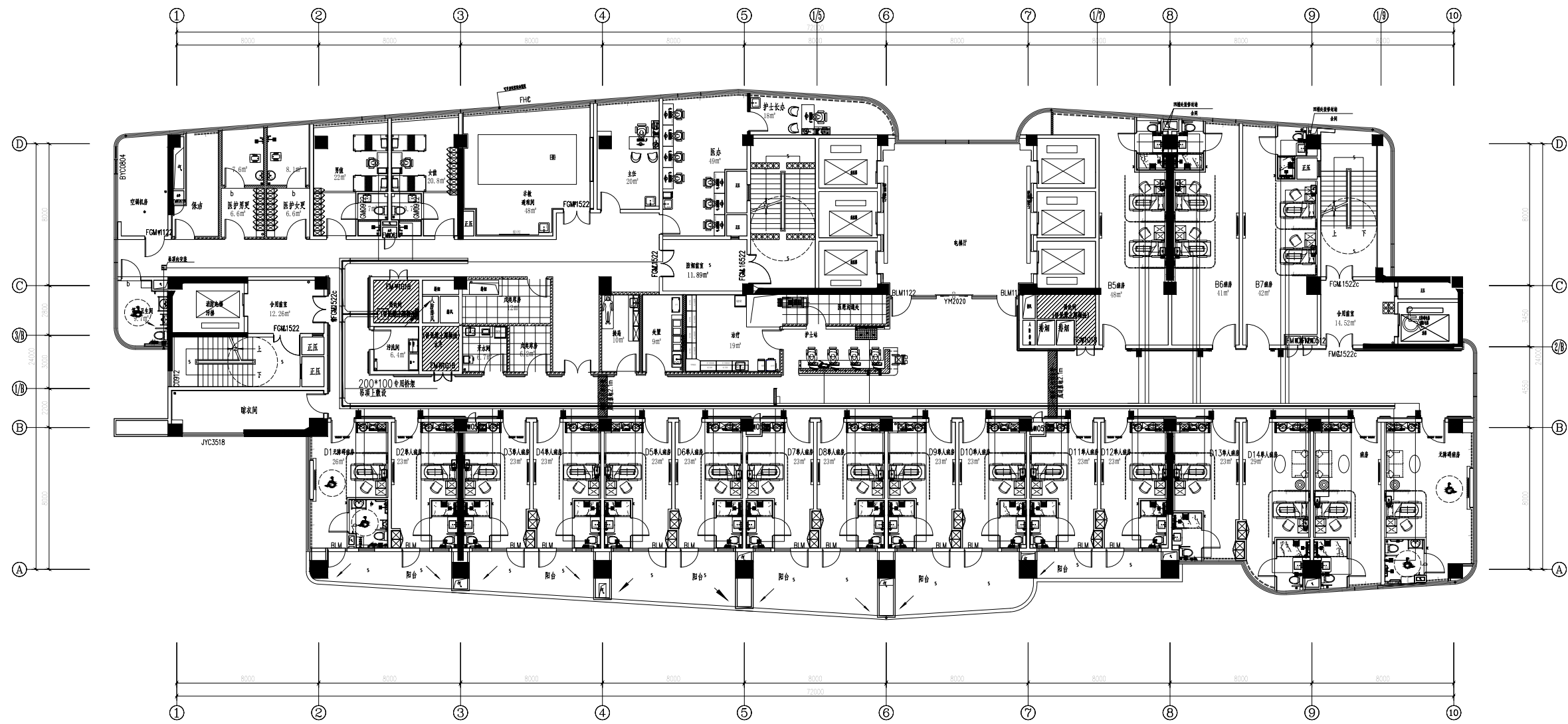
项目负责人		校核		建设单位	徐州市新业工程项目管理有限公司	项目编号		专业	医气
专业负责人		审核		项目名称	徐州市中心医院新城分院二期工程建设项目--医用气体系统	图纸编号	YHDJ-12	阶段	施工图
制图		审定		图名	五号楼 四层医护对讲平面图	版次	第1版	日期	2026.04
设计		批准		页码		第 页	共 页		



五~十四层平面布置图

序号	图例	设备名称	管线及敷设方式	安装方式	备注
医疗气体系统					
1		护士站呼叫系统	CAT6_IDG20-CC/WC	安装在护士站墙上	1
2		医生办公室	CAT6_IDG20-CC/WC	安装在医生办公室墙上, 距地面高度1.4m	3
3		护士站	CAT6_IDG20-CC/WC	护士站呼叫系统, 距地面高度1.5m/1.3m	1
4		走廊	CAT6_IDG20-CC/WC	沿走廊两侧敷设, 距地面高度2~0.3m	1
5		病房(中)呼叫系统(10.1F)	CAT6_IDG20-CC/WC	病房呼叫系统, 距地面1.3m	PDE敷设
6		病房(中)呼叫系统(7F)	CAT6_IDG20-CC/WC	病房呼叫系统, 距地面1.3m	PDE敷设
7		医生办公室	RVV4-10_IDG20-CC/WC	安装在医生办公室, 距地面高度1.6m	19-1
8					

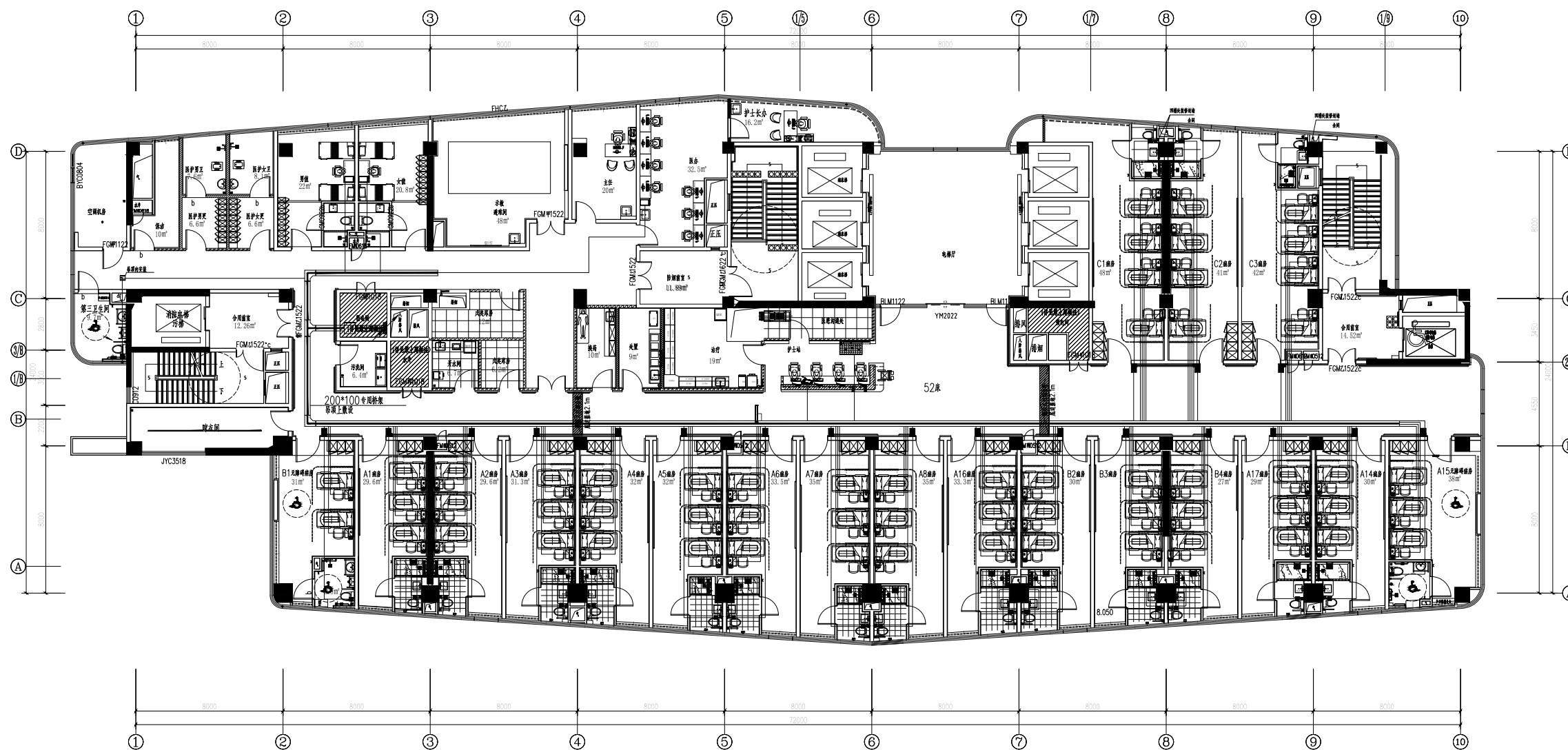
 设计证书编号A232005375 规划证书编号【苏】城规编第(162045) 勘察证书编号B132005378、B232005375	项目负责人		校核		建设单位	徐州市新业工程项目管理有限公司	项目编号		专业	医气
	专业负责人		审核		项目名称	徐州市中心医院新城分院二期工程建设项目--医用气体系统	图纸编号	YHDJ-13	阶段	施工图
	制图		审定		图名	五号楼 五~十四层医护对讲平面图	版次	第1版	日期	2026.04
	设计		批准		页码	第 页 共 页				



十五层平面布置图

序号	图例	设备名称	管线及敷设方式	安装方式	备注
医疗气体系统					
1		护士站呼叫终端	CAT6_IDG20-CC/WC	安装在护士站墙上	1
2		医生值班分机	CAT6_IDG20-CC/WC	安装在医生值班室墙上, 距地面净高1.4m	3
3		护士座席	CAT6_IDG20-CC/WC	护士座席式安装, 距地面净高1.5m/1.3m	1
4		走廊示警	CAT6_IDG20-CC/WC	病房走廊中安装, 距地面净高2~0.3m	1
5		病房门口呼叫终端(10.1寸)	CAT6_IDG20-CC/WC	病房门口1.4m处安装, 距地面1.3m	19
6		病房呼叫终端(7寸)	CAT6_IDG20-CC/WC	安装在病房床头, 距地面净高	22
7		无线呼叫终端	RVV4-10_IDG20-CC/WC	安装在护士站吊顶, 距地面净高0.6m	19-1
8					

江苏龙腾工程设计股份有限公司 JIANGSULONG LEAPING ENGINEERING DESIGN CO., LTD. 设计证书编号A232005375 规划证书编号【苏】城规编第(162045) 勘察证书编号B132005378、B232005375	项目负责人		校核		建设单位	徐州市新业工程项目管理有限公司	项目编号		专业	医气
	专业负责人		审核		项目名称	徐州市中心医院新城分院二期工程建设项目--医用气体系统	图纸编号	YHDJ-14	阶段	施工图
	制图		审定		图名	五号楼十五层医护对讲平面图	版次	第1版	日期	2026.04
	设计		批准		页码	第 页 共 页				

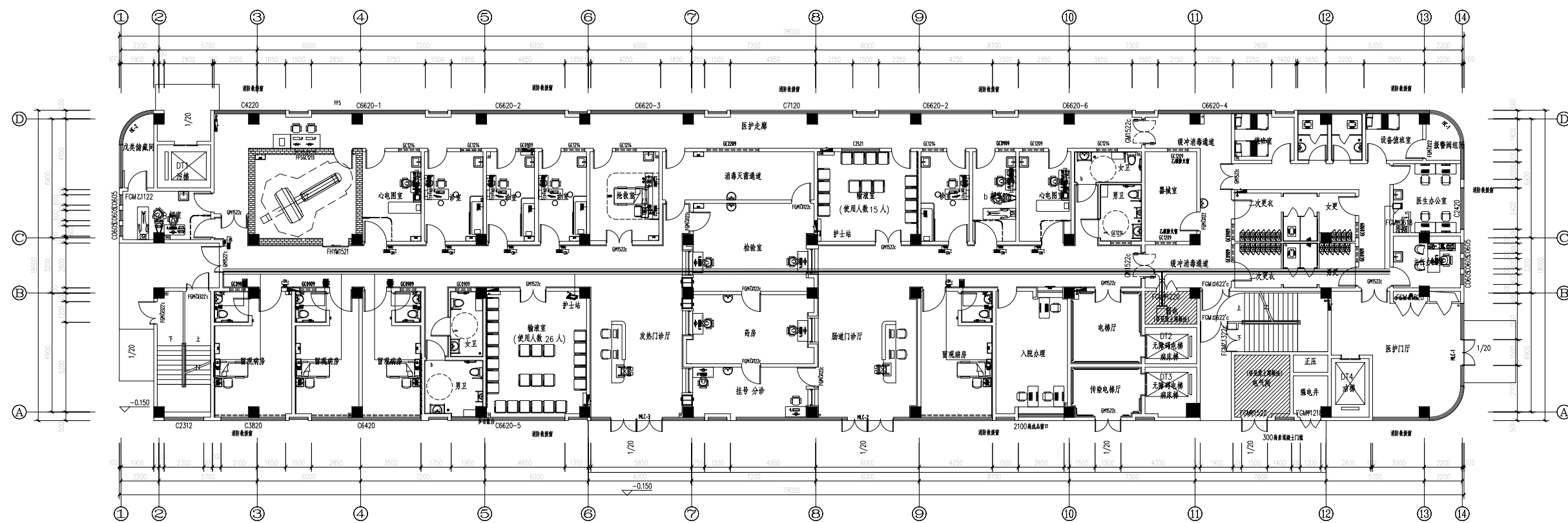


十六层平面布置图

序号	图例	设备名称	管径及敷设方式	安装方式	备注
医疗气体系统					
1		护士站呼叫终端	CAT6, DG20-CC/WC	安装在护士站墙上	1
2		医生值班分机	CAT6, DG20-CC/WC	安装在医生值班室墙上, 距地面净高1.4m	3
3		护士值班	CAT6, DG20-CC/WC	护士值班室分机, 距地面净高1.5m	1
4		走廊分机	CAT6, DG20-CC/WC	病房走廊分机, 距地面净高2-3m	1
5		病房门中呼叫终端(10.1Y)	CAT6, DG20-CC/WC	病房门中呼叫终端, 距地面净高1.3m	19
6		病房门中呼叫终端(7.1)	CAT6, DG20-CC/WC	病房门中呼叫终端, 距地面净高0.7m	59
7		医生值班分机	RVV4-10, DG20-CC/WC	安装在医生值班室, 距地面净高1.6m	19-1
8					

江苏龙腾工程设计股份有限公司
 JIANGSULONG LEAPING ENGINEERING DESIGN CO., LTD.
 设计证书编号A232005375
 规划证书编号【苏】城规编第(162045)
 勘察证书编号B132005378、B232005375

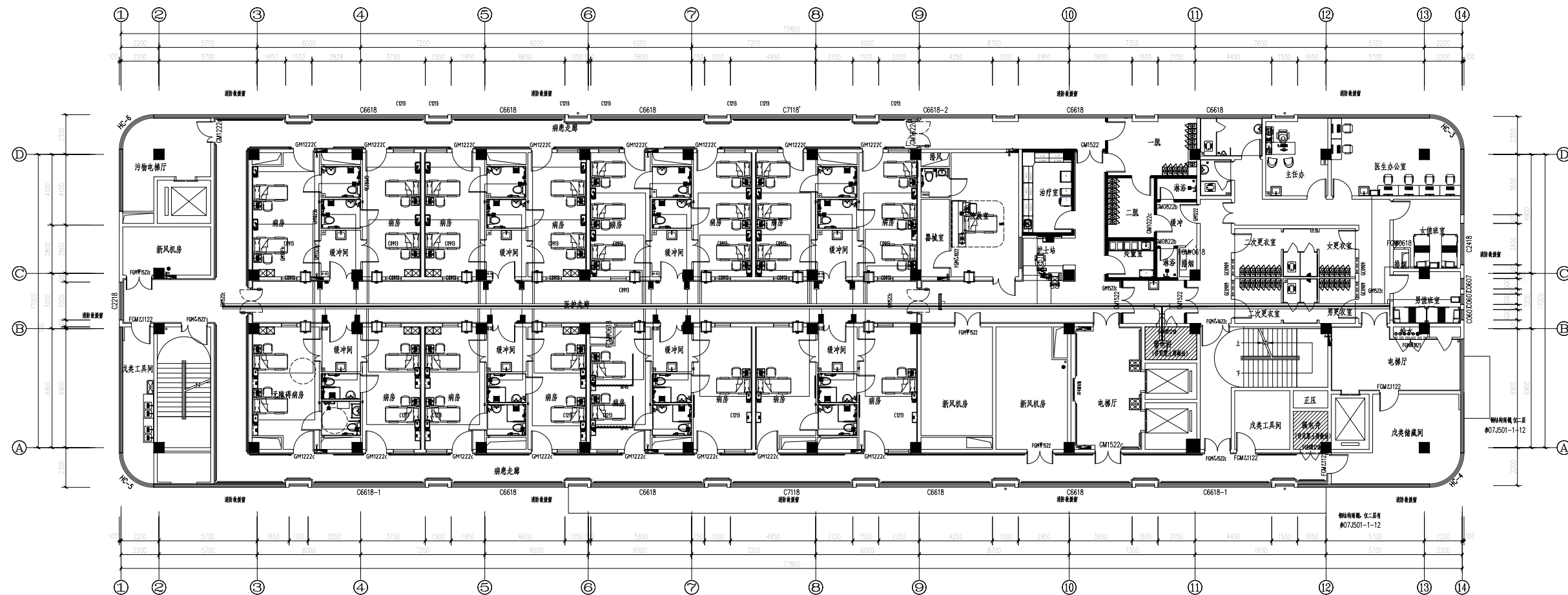
项目负责人		校核		建设单位	徐州市新业工程项目管理有限公司	项目编号		专业	医气
专业负责人		审核		项目名称	徐州市中心医院新城分院二期工程建设项目--医用气体系统	图纸编号	YHDJ-15	阶段	施工图
制图		审定		图名	五号楼 十六层医护对讲平面图	版次	第1版	日期	2026.04
设计		批准		页码		第 页	共 页		



一层平面布置图

序号	图例	设备名称	管线及敷设方式	安装方式	备注
医疗气体系统					
1		护士站医疗气体	CAT6, DG20-CC/WC	安装在护士站墙上	1
2		医生办公室	CAT6, DG20-CC/WC	安装在医生办公室墙上, 距地面高度1.4m	1
3		护士站	CAT6, DG20-CC/WC	护士站医疗气体, 距地面高度1.5m	1
4		走廊	CAT6, DG20-CC/WC	走廊医疗气体, 距地面高度1.5m	4
5		病房	CAT6, DG20-CC/WC	病房医疗气体, 距地面高度1.5m	4
6		医生办公室	CAT6, DG20-CC/WC	医生办公室医疗气体, 距地面高度1.4m	4
7		医生办公室	RVV4-10, DG20-CC/WC	安装在医生办公室, 距地面高度1.6m	4

 设计证书编号A232005375 规划证书编号【苏】城规编第(162045) 勘察证书编号B132005378、B232005375	项目负责人		校核		建设单位	徐州市新业工程项目管理有限公司	项目编号		专业	医气
	专业负责人		审核		项目名称	徐州市中心医院新城分院二期工程建设项目--医用气体系统	图纸编号	YHDJ-16	阶段	施工图
	制图		审定		图名	五号楼一层医护对讲平面图	版次	第1版	日期	2026.04
	设计		批准		页码	第 页 共 页				



二~五层平面布置图

序号	图例	设备名称	管径及敷设方式	安装方式	备注
医疗气体系统					
1		护士站呼叫系统	CAT6_IDG20-CC/WC	安装在护士站墙上	1
2		医生办公室	CAT6_IDG20-CC/WC	安装在医生办公室吊顶内, 距墙面净距1.4m	3
3		护士站	CAT6_IDG20-CC/WC	护士站吊顶内, 距墙面净距1.5m	1
4		走廊	CAT6_IDG20-CC/WC	走廊吊顶内, 距墙面净距2.0-2.3m	1
5		病房(中)呼叫系统(10.1H)	CAT6_IDG20-CC/WC	病房吊顶内, 距门净距1.3m	16
6		病房(中)呼叫系统(7H)	CAT6_IDG20-CC/WC	病房吊顶内, 距门净距1.4m	33
7		医生站呼叫系统	RVV4-10_IDG20-CC/WC	安装在医生站吊顶内, 距墙面净距1.6m	16
8					

江苏龙腾工程设计股份有限公司
 JIANGSULONG LEAPING ENGINEERING DESIGN CO., LTD.
 设计证书编号A232005375
 规划证书编号【苏】城规编第(162045)
 勘察证书编号B132005378、B232005375

项目负责人		校核		建设单位	徐州市新业工程项目管理有限公司	项目编号		专业	医气
专业负责人		审核		项目名称	徐州市中心医院新城分院二期工程建设项目--医用气体系统	图纸编号	YHDJ-17	阶段	施工图
制图		审定				版次	第1版	日期	2026.04
设计		批准		图名	五号楼二~五层医护对讲平面图	页码	第 页	共 页	