

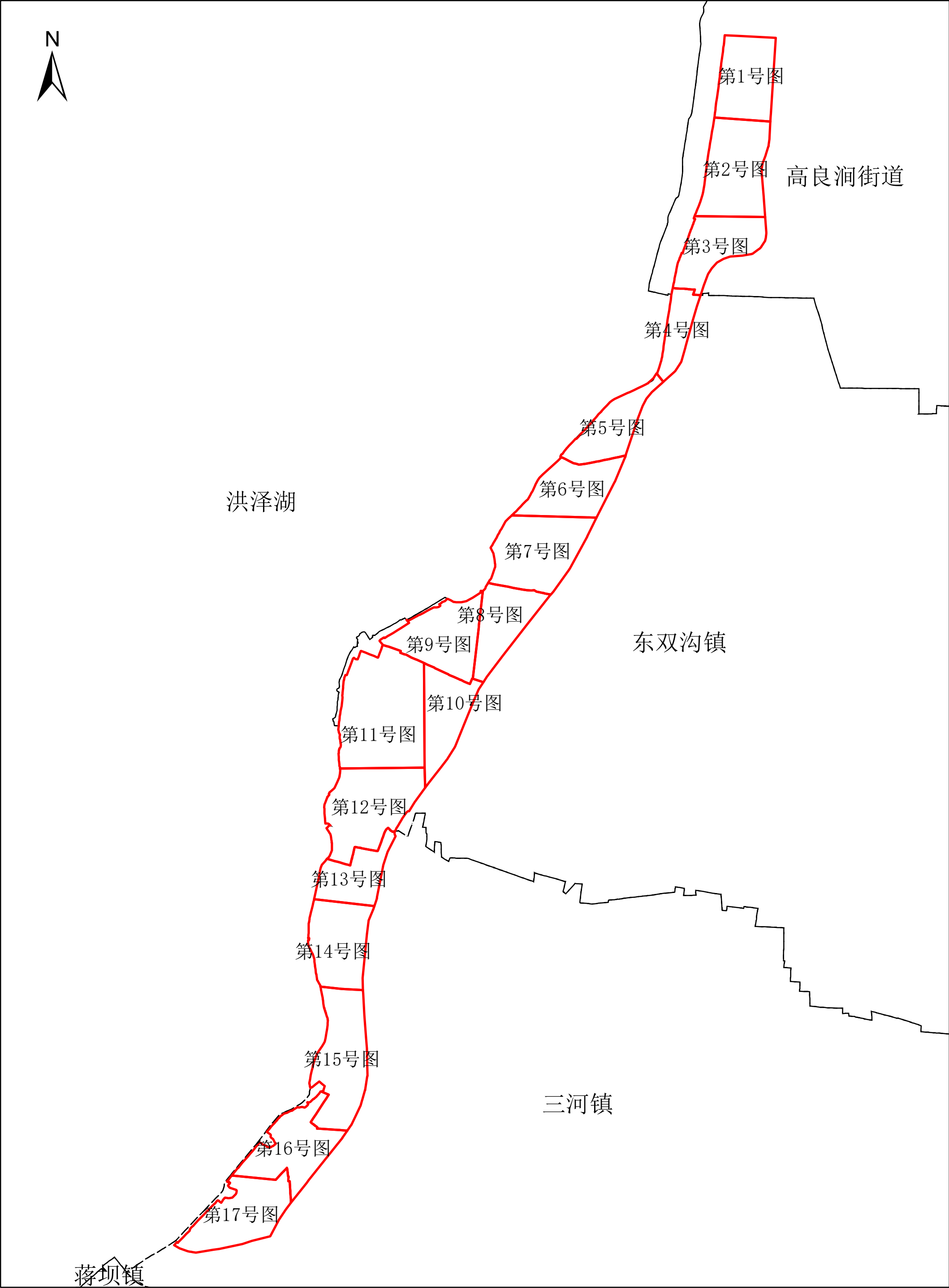
洪三公路沿线区域空间

治理现状调查

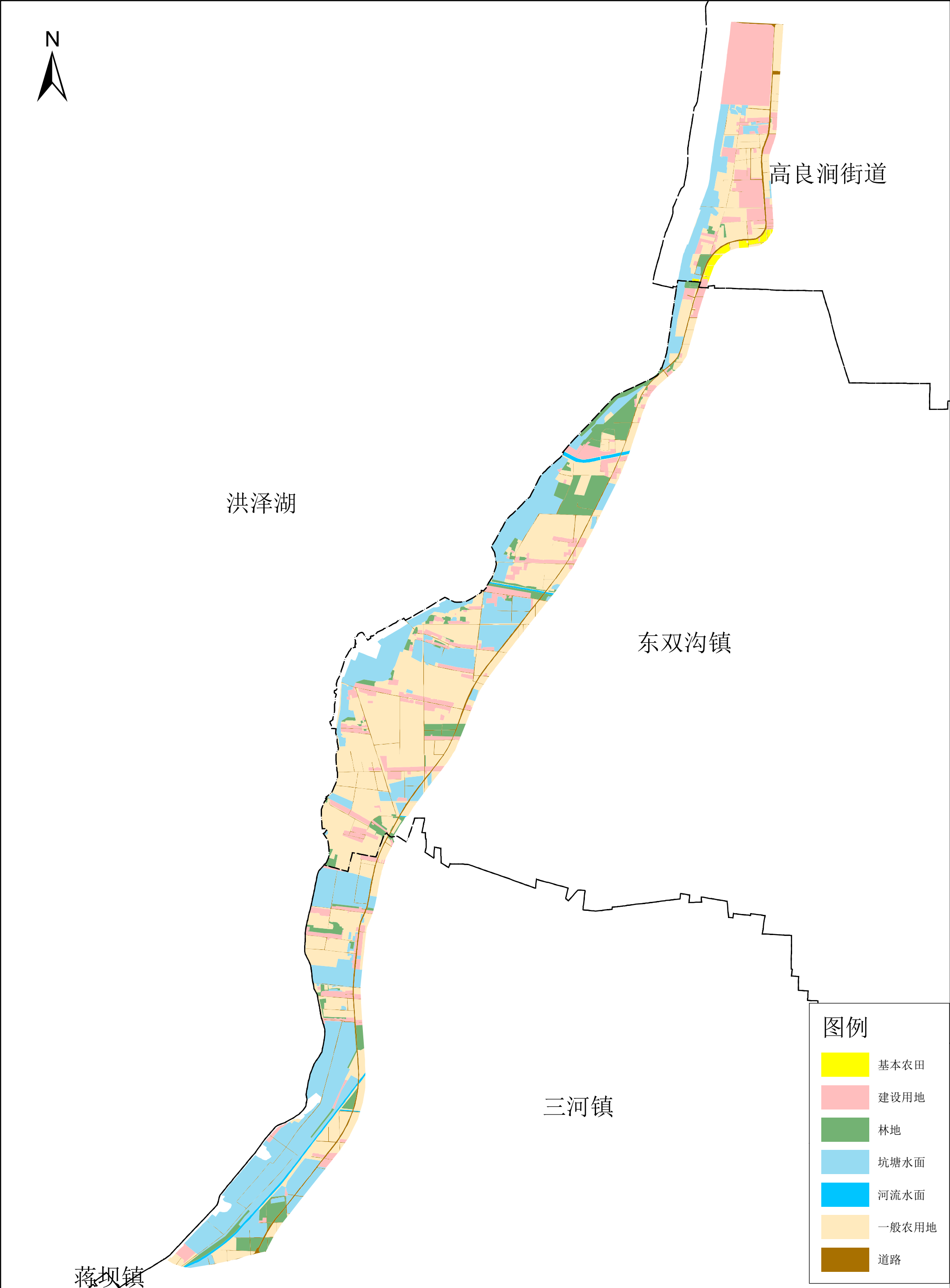
(高良涧街道)

专
题
图
册

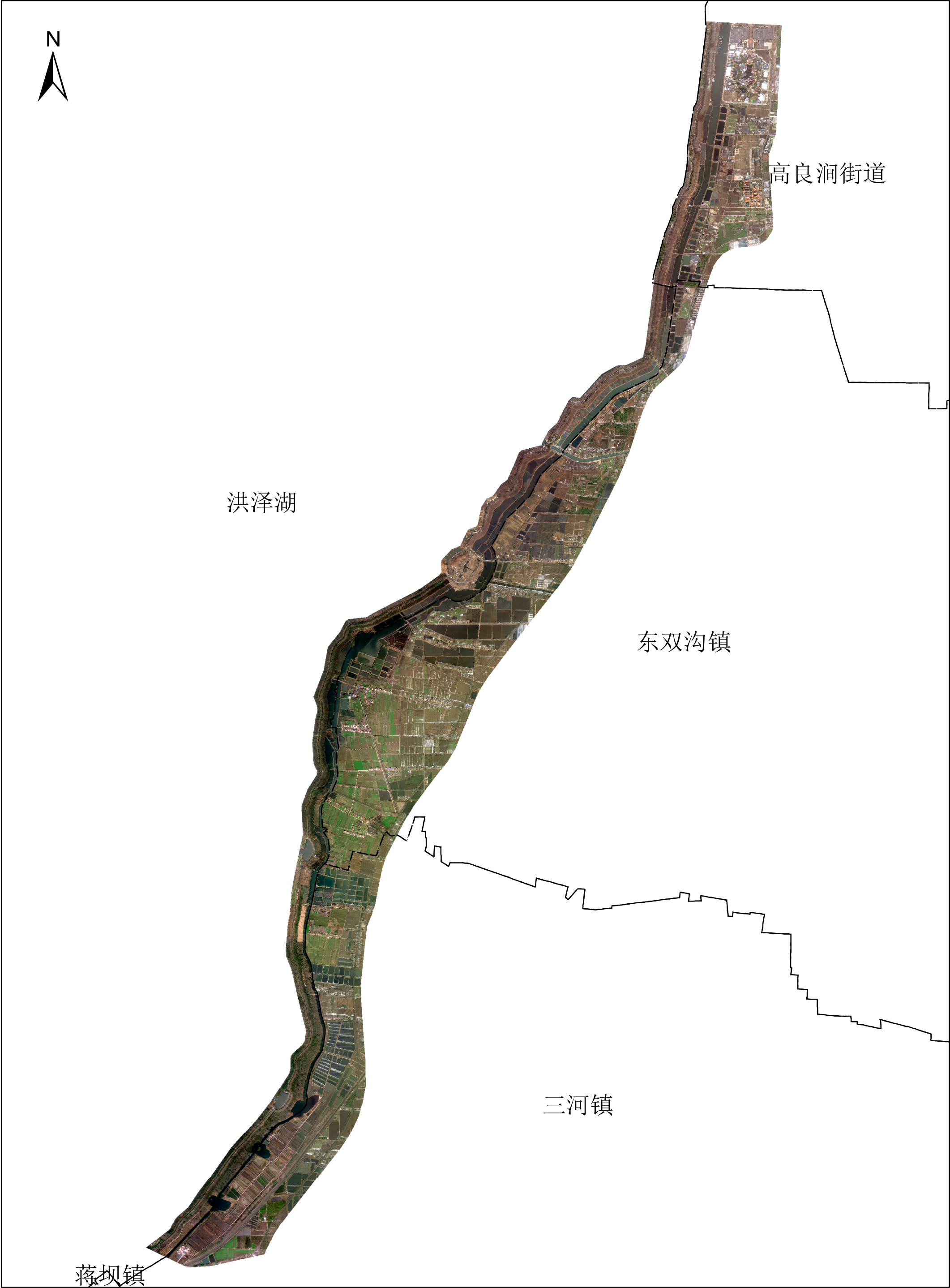
洪三公路沿线区域空间治理调查范围索引图



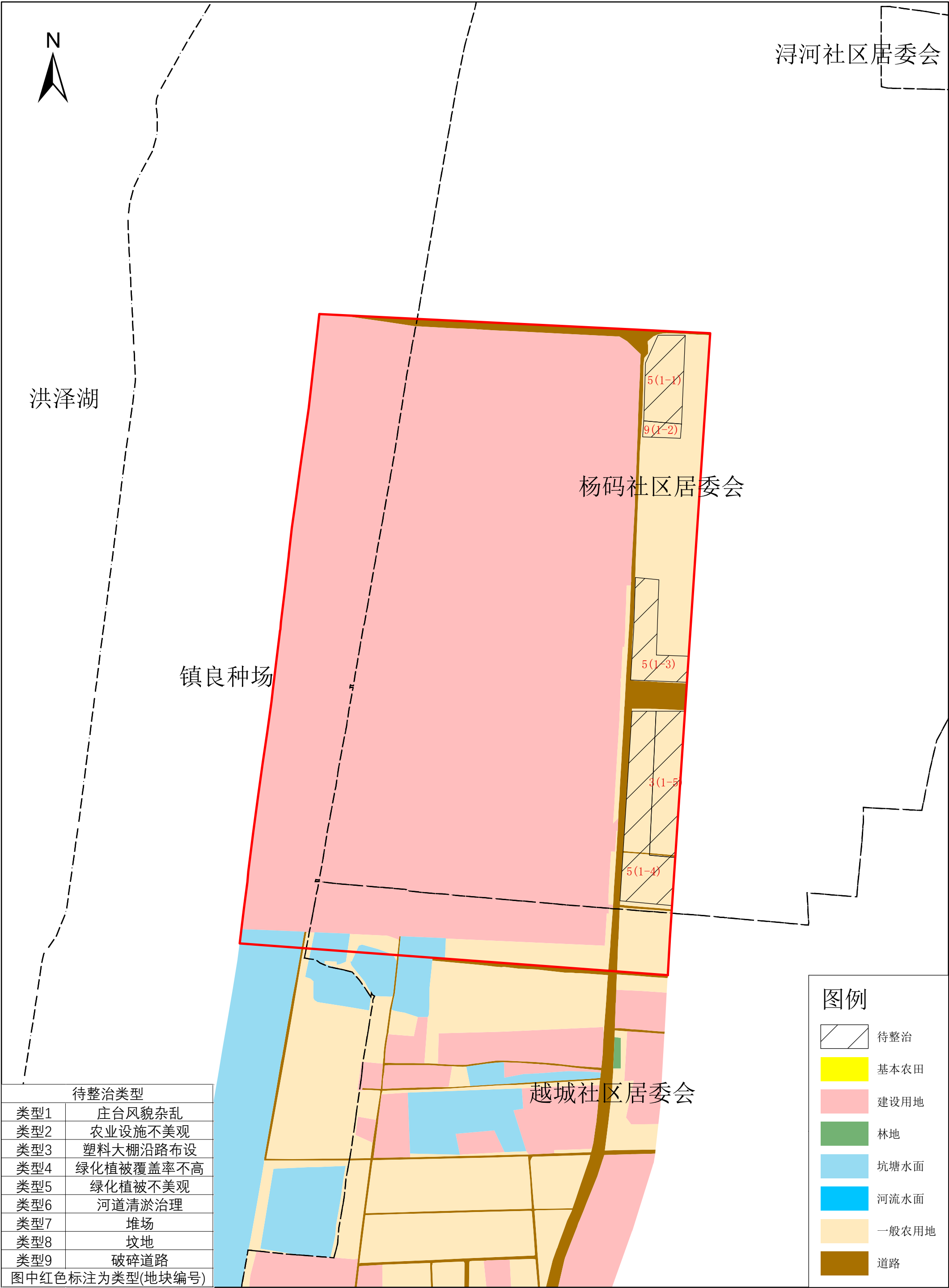
洪三公路沿线区域空间治理地类渲染图



洪三公路沿线区域空间治理卫星影像图



洪三公路沿线区域空间治理地类渲染图（第1号图）



洪三公路沿线区域空间治理卫星影像图（第1号图）



类型：绿化植被不美观	整治地块编号：1-1
面积：15.09 亩	整治方案：村里环境卫生日常管护
坐落：高良涧街道杨码社区居委会	整治单位：
整治前现场照片	
 <p>时 间：2025.03.19 地 点：洪泽区·淮安方特东方欲晓 经纬度：33.274354°N,118.838364°E</p> <p>今日水印 相机 真实可信 设备 NN4X4RAGH9PGMX</p>	 <p>时 间：2025.03.19 地 点：洪泽区·淮安方特东方欲晓 经纬度：33.274593°N,118.838514°E</p> <p>今日水印 相机 真实可信 设备 TDUXRAG6G2PPRH</p>
 <p>时 间：2025.03.19 地 点：洪泽区·淮安方特东方欲晓 经纬度：33.274647°N,118.838496°E</p> <p>今日水印 相机 真实可信 设备 PWYHT4D5C3G4D</p>	 <p>时 间：2025.03.19 地 点：洪泽区·淮安方特东方欲晓 经纬度：33.274639°N,118.838498°E</p> <p>今日水印 相机 真实可信 设备 HHE6PEXPKNKGX4</p>

类型：破碎道路	整治地块编号：1-2
面积：2.72 亩	整治方案：村里环境卫生日常管护
坐落：高良涧街道杨码社区居委会	整治单位：高良涧街道
整治前现场照片	
 <p>时 间: 2025.03.19 地 点: 淮安市洪泽区·淮安方特东方欲晓 经纬度: 33.273877°N,118.838546°E</p> <p>今日水印 相机 [不可见] 设备: HWICKREXY1XPAU</p>	 <p>时 间: 2025.03.19 地 点: 淮安市洪泽区·淮安方特东方欲晓 经纬度: 33.273877°N,118.838546°E</p> <p>今日水印 相机 [不可见] 设备: C23Y06UCD31RA8</p>
 <p>时 间: 2025.03.19 地 点: 淮安市洪泽区·淮安方特东方欲晓 经纬度: 33.274071°N,118.838578°E</p> <p>今日水印 相机 [不可见] 设备: HWICKREXY1XPAU</p>	 <p>时 间: 2025.03.19 地 点: 淮安市洪泽区·淮安方特东方欲晓 经纬度: 33.274054°N,118.838832°E</p> <p>今日水印 相机 [不可见] 设备: ARX8Y1P1LNG52N</p>

类型：绿化植被不美观	整治地块编号：1-3
面积：15.40 亩	整治方案：村里环境卫生日常管护
坐落：高良涧街道杨码社区居委会	整治单位：
整治前现场照片	
 <p>时 间：2025.03.19 地 点：洪泽区·淮安方特东方欲晓 经纬度：33.271179°N,118.838170°E</p> <p>今日水印 相机 真实可信 设备 KD6HPYL4PKE6D4</p>	 <p>时 间：2025.03.19 地 点：洪泽区·淮安方特东方欲晓 经纬度：33.270398°N,118.838104°E</p> <p>今日水印 相机 真实可信 设备 BLK1C9V321P8GB</p>
 <p>时 间：2025.03.19 地 点：洪泽区·淮安方特东方欲晓 经纬度：33.269984°N,118.838457°E</p> <p>今日水印 相机 真实可信 设备 CYPD31EGHYHHDD</p>	 <p>时 间：2025.03.19 地 点：洪泽区·淮安方特东方欲晓 经纬度：33.269957°N,118.838418°E</p> <p>今日水印 相机 真实可信 设备 219DNDCEC6A1RN</p>

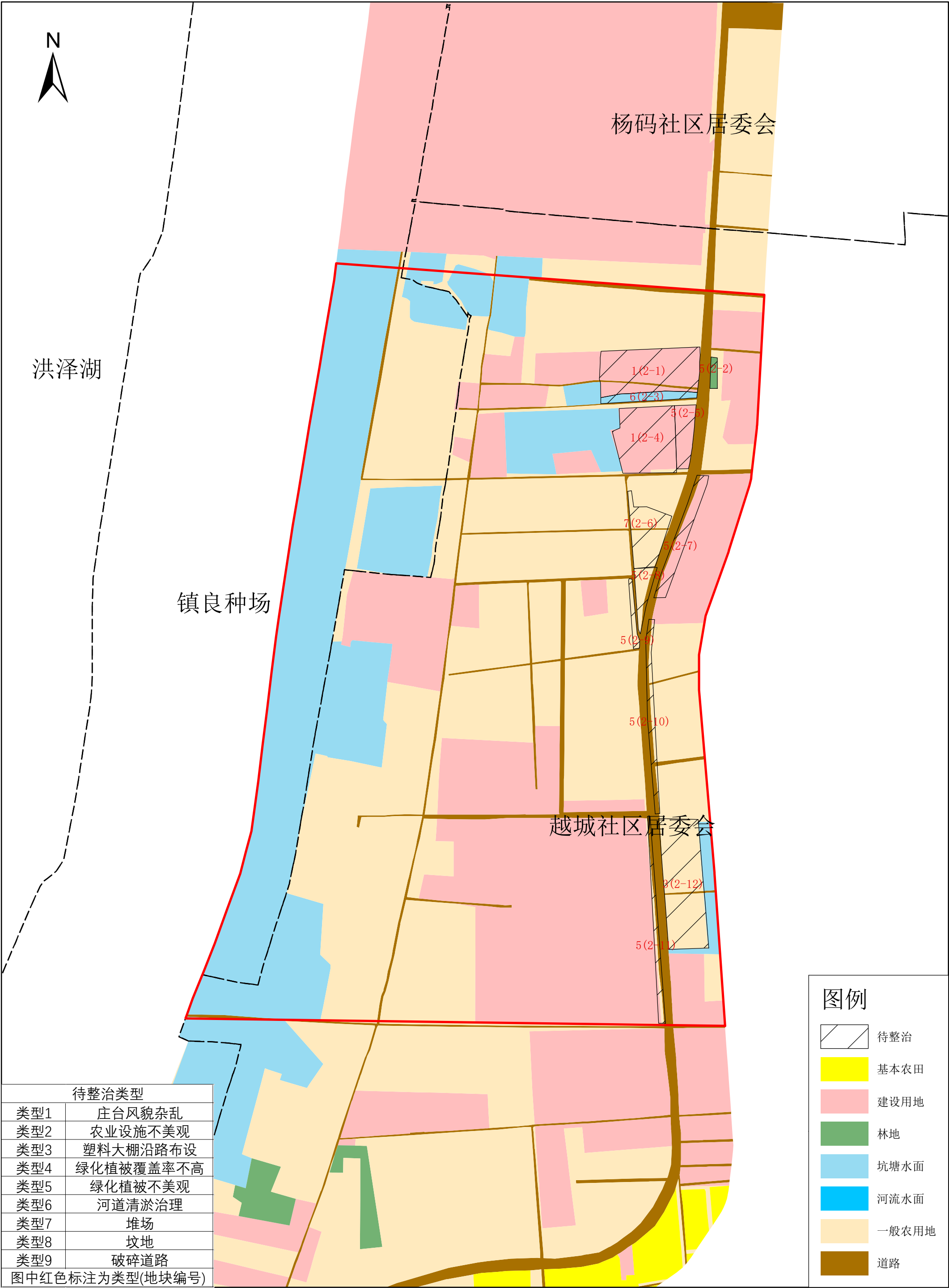
类型：绿化植被不美观	整治地块编号：1-4
面积：28.93 亩	整治方案：村里环境卫生日常管护
坐落：高良涧街道杨码社区居委会	整治单位：
整治前现场照片	
 <p>时 间：2025.03.19 地 点：洪泽区·淮安方特东方欲晓 经纬度：33.268812°N,118.838179°E</p> <p>今日水印 相机 真实可信 防伪 19GL6KRA4HHR4L</p>	 <p>时 间：2025.03.19 地 点：洪泽区·淮安方特东方欲晓 经纬度：33.269257°N,118.838046°E</p> <p>今日水印 相机 真实可信 防伪 19GL6KRA4HHR4L</p>
 <p>时 间：2025.03.19 地 点：洪泽区·淮安方特东方欲晓 经纬度：33.268867°N,118.838026°E</p> <p>今日水印 相机 真实可信 防伪 19GL6KRA4HHR4L</p>	 <p>时 间：2025.03.19 地 点：洪泽区·淮安方特东方欲晓 经纬度：33.268211°N,118.837930°E</p> <p>今日水印 相机 真实可信 防伪 19GL6KRA4HHR4L</p>

类型：塑料大棚沿路布设	整治地块编号：1-5
面积：18.75 亩	整治方案：有矛盾、待调处、土地 2028 年到期
坐落：高良涧街道杨码社区居委会	整治单位：

整治前现场照片

 <p>时 间: 2025.03.19 地 点: 淮安市洪泽区·淮安方特东方欲晓 经纬度: 33.268161°N,118.838498°E</p> <p>今日水印 相机 15312341002</p>	 <p>时 间: 2025.03.19 地 点: 淮安市洪泽区·淮安方特东方欲晓 经纬度: 33.268072°N,118.838467°E</p> <p>今日水印 相机 15312341002</p>
 <p>时 间: 2025.03.19 地 点: 淮安市洪泽区·淮安方特东方欲晓 经纬度: 33.268072°N,118.838467°E</p> <p>今日水印 相机 15312341002</p>	 <p>时 间: 2025.03.19 地 点: 淮安市洪泽区·淮安方特东方欲晓 经纬度: 33.268792°N,118.838355°E</p> <p>今日水印 相机 15312341002</p>

洪三公路沿线区域空间治理地类渲染图（第2号图）



待整治类型	
类型1	庄台风貌杂乱
类型2	农业设施不美观
类型3	塑料大棚沿路布设
类型4	绿化植被覆盖率不高
类型5	绿化植被不美观
类型6	河道清淤治理
类型7	堆场
类型8	坟地
类型9	破碎道路
图中红色标注为类型(地块编号)	

图例

待整治

基本农田

建设用地

林地

坑塘水面

河流水面

一般农用地

道路

洪三公路沿线区域空间治理卫星影像图（第2号图）



类型：庄台风貌杂乱	整治地块编号：2-1
面积：20.43 亩	整治方案：已纳入越城村和美乡村项目、年底前完
坐落：高良涧街道越城社区居委会	整治单位：高良涧街道

整治前现场照片



类型：绿化植被不美观	整治地块编号：2-2
面积：1.04 亩	整治方案：客运南站绿化提升
坐落：高良涧街道越城社区居委会	整治单位：
整治前现场照片	
<div><p>时 间：2025.03.19 地 点：洪泽区·新海石化洪泽加油站 经纬度：33.263891°N,118.837674°E</p><p>今日水印 相机 真实可验 编号 XANZYKKS3342H0</p></div>	<div><p>时 间：2025.03.19 地 点：洪泽区·新海石化洪泽加油站 经纬度：33.264004°N,118.837679°E</p><p>今日水印 相机 真实可验 编号 XANZYKKS3342H0</p></div>
<div><p>时 间：2025.03.19 地 点：洪泽区·新海石化洪泽加油站 经纬度：33.264209°N,118.837693°E</p><p>今日水印 相机 真实可验 编号 NEAT4UJNG33HYL</p></div>	<div><p>时 间：2025.03.19 地 点：洪泽区·新海石化洪泽加油站 经纬度：33.264385°N,118.837942°E</p><p>今日水印 相机 真实可验 编号 HGGUPULR3HKLUV</p></div>

类型：河道清淤治理	整治地块编号：2-3
面积：3.61 亩	整治方案：已纳入越城村和美乡村项目、年底前完
坐落：高良涧街道越城社区居委会	整治单位：高良涧街道

整治前现场照片



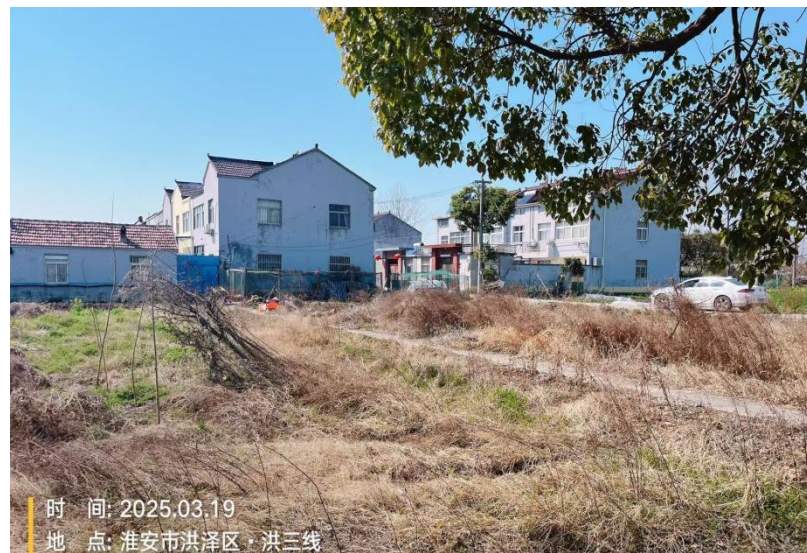
类型：庄台风貌杂乱	整治地块编号：2-4
面积：17.88 亩	整治方案：已纳入越城村和美乡村项目、年底前完
坐落：高良涧街道越城社区居委会	整治单位：高良涧街道

整治前现场照片




类型：绿化植被不美观	整治地块编号：2-5
面积：5.24 亩	整治方案：已纳入越城村和美乡村项目、年底前完
坐落：高良涧街道越城社区居委会	整治单位：

整治前现场照片



类型：堆场	整治地块编号：2-6
面积：9.29 亩	整治方案：短期绿网覆盖、宗教局
坐落：高良涧街道越城社区居委会	整治单位：高良涧街道
整治前现场照片	
 <p>时 间：2025.03.19 地 点：洪泽区·洪三线 经纬度：33.261560°N,118.837126°E</p> <p>今日水印 相机 真实可验 防伪码: 0THALNNR7W4008</p>	 <p>时 间：2025.03.19 地 点：洪泽区·洪三线 经纬度：33.261560°N,118.837126°E</p> <p>今日水印 相机 真实可验 防伪码: 0LGRGCB0XXHAR8</p>
 <p>时 间：2025.03.19 地 点：洪泽区·洪三线 经纬度：33.262566°N,118.837264°E</p> <p>今日水印 相机 真实可验 防伪码: 0J28P0AC9441SPH8</p>	 <p>时 间：2025.03.19 地 点：洪泽区·洪三线 经纬度：33.261754°N,118.837230°E</p> <p>今日水印 相机 真实可验 防伪码: 0K02P0ACCG9316</p>

类型：绿化植被不美观	整治地块编号：2-7
面积：7.35 亩	整治方案：井源水务绿化提升
坐落：高良涧街道越城社区居委会	整治单位：
整治前现场照片	
 <p>时 间: 2025.03.19 地 点: 淮安市洪泽区·洪三线 经纬度: 33.262074°N,118.837419°E</p> <p>今日水印 相机 真实可验 设备 P26C68H99N639</p>	 <p>时 间: 2025.03.19 地 点: 淮安市洪泽区·洪三线 经纬度: 33.261808°N,118.837303°E</p> <p>今日水印 相机 真实可验 设备 N2HR0PH26B4JUN</p>
 <p>时 间: 2025.03.19 地 点: 淮安市洪泽区·洪三线 经纬度: 33.262345°N,118.837518°E</p> <p>今日水印 相机 真实可验 设备 N8692P62HRT1GU</p>	 <p>时 间: 2025.03.19 地 点: 淮安市洪泽区·洪三线 经纬度: 33.261515°N,118.837252°E</p> <p>今日水印 相机 真实可验 设备 L2V63XU23L6E23</p>

类型：绿化植被不美观	整治地块编号：2-8
面积：3.68 亩	整治方案：待统一流转后开展绿化提升
修剪坐落：高良涧街道越城社区居委会	整治单位：

整治前现场照片



类型：绿化植被不美观	整治地块编号：2-9
面积：1.53 亩	整治方案：待统一流转后开展绿化提升
坐落：高良涧街道越城社区居委会	整治单位：
整治前现场照片	
 <p>时 间：2025.03.19 地 点：洪泽区·洪三线 经纬度：33.260568°N,118.836440°E</p>	 <p>时 间：2025.03.19 地 点：洪泽区·洪三线 经纬度：33.260787°N,118.836358°E</p>
 <p>时 间：2025.03.19 地 点：洪泽区·洪三线 经纬度：33.260773°N,118.836355°E</p>	 <p>时 间：2025.03.19 地 点：洪泽区·洪三线 经纬度：33.260758°N,118.835967°E</p>

类型：绿化植被不美观	整治地块编号：2-10
面积：5.49 亩	整治方案：镇村协调清杂
坐落：高良涧街道越城社区居委会	整治单位：
整治前现场照片	
 <p>时 间：2025.03.19 地 点：洪泽区·洪三线 经纬度：33.257770°N,118.836730°E</p> <p>今日水印 相机 真实可验 设备 RPACVU1MH1SDNUL</p>	 <p>时 间：2025.03.19 地 点：洪泽区·洪三线 经纬度：33.258640°N,118.836640°E</p> <p>今日水印 相机 真实可验 设备 M1E3TG6ANN9HP8</p>
 <p>时 间：2025.03.19 地 点：洪泽区·洪三线 经纬度：33.259243°N,118.836595°E</p> <p>今日水印 相机 真实可验 设备 L1SHQDEN24VUYXN</p>	 <p>时 间：2025.03.19 地 点：洪泽区·洪三线 经纬度：33.260263°N,118.836723°E</p> <p>今日水印 相机 真实可验 设备 R6B1YTCNRDGH4A</p>

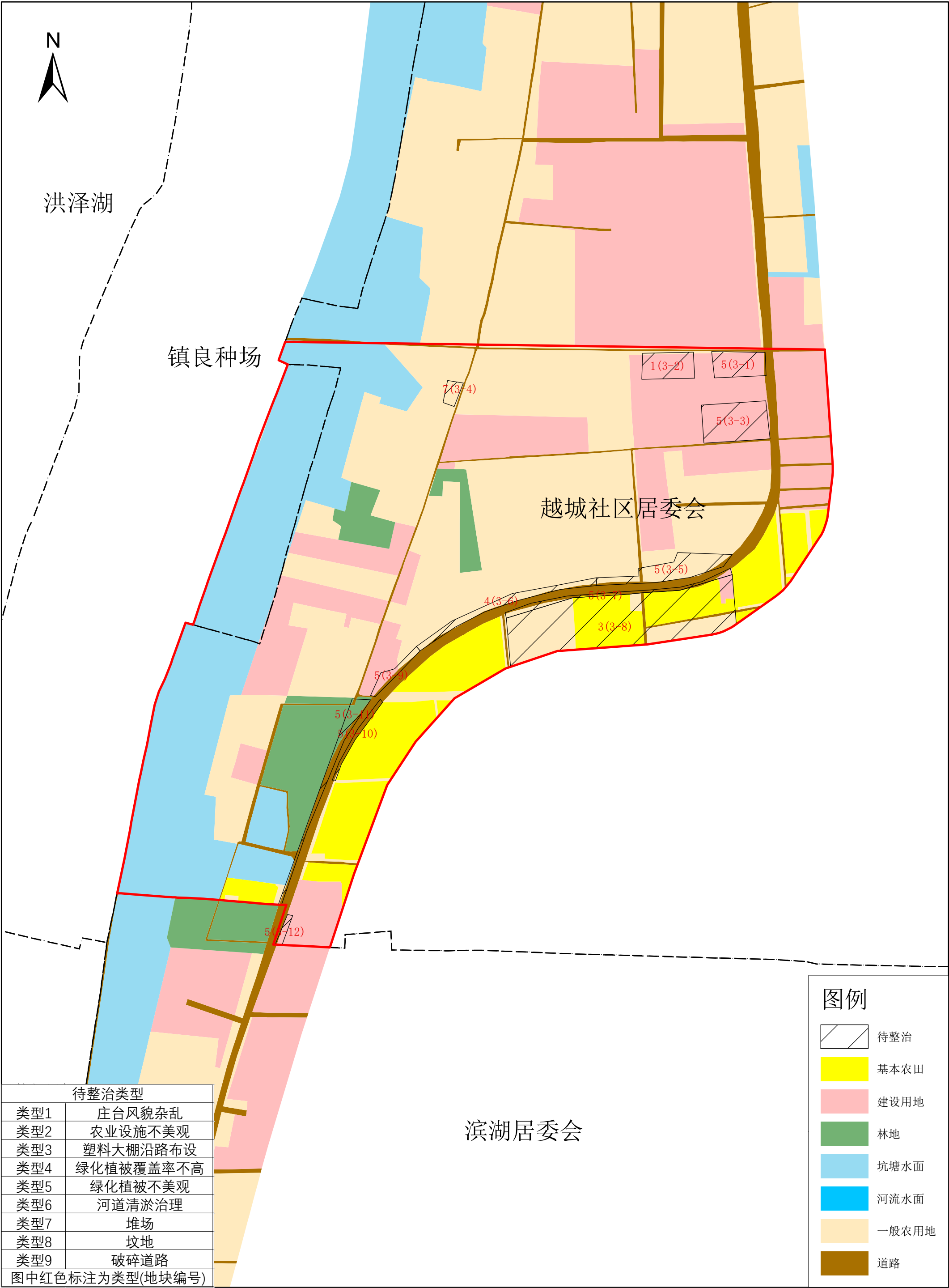
类型：绿化植被不美观	整治地块编号：2-11
面积：4.60 亩	整治方案：村协调大吉祥寺清理
坐落：高良涧街道越城社区居委会	整治单位：

整治前现场照片

 <p>时间: 2025.03.19 地点: 淮安市洪泽区·大吉祥寺 经纬度: 33.256729°N, 118.836792°E</p> <p>今日水印 相机 真实可信 8B0730E2A34C2A000P</p>	 <p>时间: 2025.03.19 地点: 淮安市洪泽区·大吉祥寺 经纬度: 33.255917°N, 118.836878°E</p> <p>今日水印 相机 真实可信 8B0730E2A34C2A000P</p>
 <p>时间: 2025.03.19 地点: 淮安市洪泽区·大吉祥寺 经纬度: 33.256160°N, 118.836844°E</p> <p>今日水印 相机 真实可信 8B0730E2A34C2A000P</p>	 <p>时间: 2025.03.19 地点: 淮安市洪泽区·大吉祥寺 经纬度: 33.254251°N, 118.837063°E</p> <p>今日水印 相机 真实可信 8B0730E2A34C2A000P</p>




类型：塑料大棚沿路布设	整治地块编号：2-12
面积：24.36 亩	整治方案：交通部门绿化养护
坐落：高良涧街道越城社区居委会	整治单位：
整治前现场照片	
 <p>时 间：2025.03.19 地 点：洪泽区·洪三线 经纬度：33.255312°N,118.836971°E</p> <p>今日水印 相机 真实可验 设备 ANWG8UT89AHTL</p>	 <p>时 间：2025.03.19 地 点：洪泽区·洪三线 经纬度：33.255809°N,118.836944°E</p> <p>今日水印 相机 真实可验 设备 PGXYAE16LB09W</p>
 <p>时 间：2025.03.19 地 点：洪泽区·洪三线 经纬度：33.256649°N,118.836843°E</p> <p>今日水印 相机 真实可验 设备 LC69M44EYDL2TN</p>	 <p>时 间：2025.03.19 地 点：洪泽区·洪三线 经纬度：33.258952°N,118.836768°E</p> <p>今日水印 相机 真实可验 设备 C6N4LYRCC2NRRL</p>

洪三公路沿线区域空间治理地类渲染图（第3号图）



洪三公路沿线区域空间治理卫星影像图（第3号图）



类型：绿化植被不美观	整治地块编号：3-1
面积：6.12 亩	整治方案：纳入项目整治范围
坐落：高良涧街道越城社区居委会	整治单位：
整治前现场照片	
 <p>时 间：2025.03.19 地 点：洪泽区·大吉祥寺 经纬度：33.253580°N,118.836081°E</p> <p>今日水印 相机 真实可信 设备: H20AKG64 2MSPEH</p>	 <p>时 间：2025.03.19 地 点：洪泽区·大吉祥寺 经纬度：33.253578°N,118.836207°E</p> <p>今日水印 相机 真实可信 设备: KC2MRP2UJ3C0R</p>
 <p>时 间：2025.03.19 地 点：洪泽区·大吉祥寺 经纬度：33.253579°N,118.836418°E</p> <p>今日水印 相机 真实可信 设备: P09WT2HC-P4P2LR</p>	 <p>时 间：2025.03.19 地 点：洪泽区·大吉祥寺 经纬度：33.253528°N,118.837280°E</p> <p>今日水印 相机 真实可信 设备: X3YHT9TUNC 3HB4</p>

类型：庄台风貌杂乱	整治地块编号：3-2
面积：6.41 亩	整治方案：纳入项目整治范围
坐落：高良涧街道越城社区居委会	整治单位：高良涧街道
整治前现场照片	
 <p>时 间：2025.03.19 地 点：洪泽区·大吉祥寺 经纬度：33.253564°N,118.834931°E</p> <p>今日水印 相机 113513 相机 P803XYAABHKB6G</p>	 <p>时 间：2025.03.19 地 点：洪泽区·大吉祥寺 经纬度：33.253582°N,118.835140°E</p> <p>今日水印 相机 113513 相机 M0LGH6L6NNHAME90R</p>
 <p>时 间：2025.03.19 地 点：洪泽区·大吉祥寺 经纬度：33.253581°N,118.835659°E</p> <p>今日水印 相机 113513 相机 K42EHVC1AC2HP-G</p>	 <p>时 间：2025.03.19 地 点：洪泽区·大吉祥寺 经纬度：33.252798°N,118.837229°E</p> <p>今日水印 相机 113513 相机 29YALYTUTEHRMB</p>

类型：绿化植被不美观	整治地块编号：3-3
面积：11.80 亩	整治方案：已完成复垦、即将种植
坐落：高良涧街道越城社区居委会	整治单位：
整治前现场照片	
 <p>时间：2025.03.19 地点：洪泽区·大吉祥寺 经纬度：33.252200°N,118.837259°E</p> <p>今日水印 相机 113013 型号: AH1D08HCT00H</p>	 <p>时间：2025.03.19 地点：洪泽区·大吉祥寺 经纬度：33.252181°N,118.837030°E</p> <p>今日水印 相机 113013 型号: AH1D08HCT00H</p>
 <p>时间：2025.03.19 地点：洪泽区·大吉祥寺 经纬度：33.252183°N,118.836932°E</p> <p>今日水印 相机 113013 型号: 3LTAT1CPW09XXL4</p>	 <p>时间：2025.03.19 地点：洪泽区·大吉祥寺 经纬度：33.252175°N,118.836813°E</p> <p>今日水印 相机 113013 型号: 4YAKBUJAT1GPHH6</p>

类型：堆场	整治地块编号：3-4
面积：1.55 亩	整治方案：通堤道路取土区
坐落：高良涧街道越城社区居委会	整治单位：高良涧街道
整治前现场照片	
 <p>时 间: 2025.03.19 地 点: 淮安市洪泽区·大吉祥寺 经纬度: 33.252946°N,118.831349°E</p> <p>今日水印 相机 真实可信 相机: NANYA-PH06P9JHGA</p>	 <p>时 间: 2025.03.19 地 点: 淮安市洪泽区·大吉祥寺 经纬度: 33.252849°N,118.831311°E</p> <p>今日水印 相机 真实可信 相机: 33YD0K33R2U1KX</p>
 <p>时 间: 2025.03.19 地 点: 淮安市洪泽区·大吉祥寺 经纬度: 33.252646°N,118.831245°E</p> <p>今日水印 相机 真实可信 相机: P02K609KL2495K</p>	 <p>时 间: 2025.03.19 地 点: 淮安市洪泽区·大吉祥寺 经纬度: 33.253145°N,118.831434°E</p> <p>今日水印 相机 真实可信 相机: EC1K63HYXU4B64</p>

类型：绿化植被不美观	整治地块编号：3-5
面积：9.42 亩	整治方案：待统一流转后开展绿化提升
坐落：高良涧街道越城社区居委会	整治单位：

整治前现场照片



类型：绿化植被覆盖率不高	整治地块编号：3-6
面积：5.83 亩	整治方案：交通部门绿化养护
坐落：高良涧街道越城社区居委会	整治单位：

整治前现场照片




类型：绿化植被不美观	整治地块编号：3-7
面积：5.42 亩	整治方案：交通部门绿化养护
坐落：高良涧街道越城社区居委会	整治单位：
整治前现场照片	
 <p>时 间：2025.03.19 地 点：洪泽区·洪三线 经纬度：33.249737°N,118.833466°E</p> <p>今日水印 相机 真实可验 ID: KXNU3H9F1UGABH2</p>	 <p>时 间：2025.03.19 地 点：洪泽区·洪三线 经纬度：33.249805°N,118.834676°E</p> <p>今日水印 相机 真实可验 ID: T3XU2R9LJHHH93Y</p>
 <p>时 间：2025.03.19 地 点：洪泽区·洪三线 经纬度：33.250433°N,118.836564°E</p> <p>今日水印 相机 真实可验 ID: X1KBUE7ZYSEYDK</p>	 <p>时 间：2025.03.19 地 点：洪泽区·洪三线 经纬度：33.250068°N,118.836216°E</p> <p>今日水印 相机 真实可验 ID: DAGARGENAP16E2</p>

类型：塑料大棚沿路布设	整治地块编号：3-8
面积：53.06 亩	整治方案：村里环境卫生日常管护
坐落：高良涧街道越城社区居委会	整治单位：
整治前现场照片	
 <p>时 间：2025.03.19 地 点：洪泽区·洪三线 经纬度：33.250098°N,118.836292°E</p> <p>今日水印 相机 13313 设备 08NKLCCYDGA3210</p>	 <p>时 间：2025.03.19 地 点：洪泽区·洪三线 经纬度：33.250068°N,118.836216°E</p> <p>今日水印 相机 13313 设备 0AG4RCEN6PUG62</p>
 <p>时 间：2025.03.19 地 点：洪泽区·洪三线 经纬度：33.249828°N,118.834897°E</p> <p>今日水印 相机 13313 设备 KKTJGDGKXR1D6H</p>	 <p>时 间：2025.03.19 地 点：洪泽区·洪三线 经纬度：33.249836°N,118.834974°E</p> <p>今日水印 相机 13313 设备 LU73CRP0XYP6YL</p>

类型：绿化植被不美观	整治地块编号：3-9
面积：2.35 亩	整治方案：待统一流转后开展绿化提升
坐落：高良涧街道越城社区居委会	整治单位：

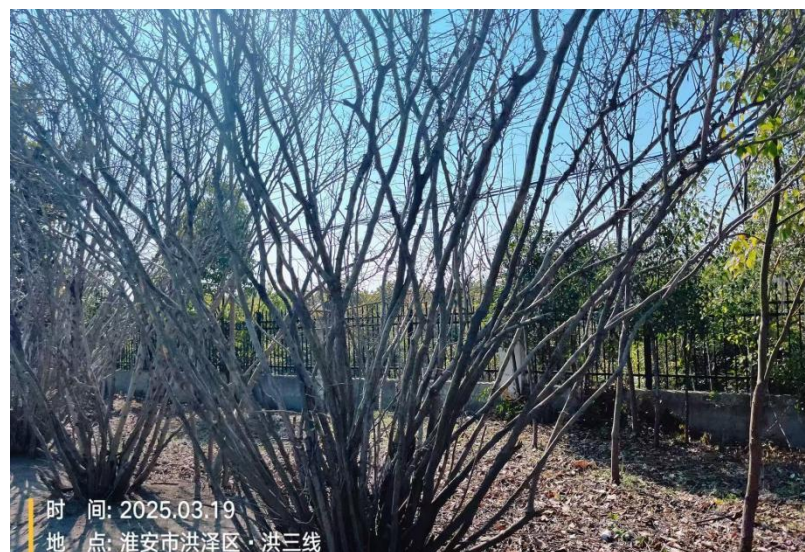
整治前现场照片



类型：绿化植被不美观	整治地块编号：3-10
面积：3.77 亩	整治方案：交通部门绿化养护
坐落：高良涧街道越城社区居委会	整治单位：
整治前现场照片	
 <p>时 间：2025.03.19 地 点：洪泽区·大吉祥寺 经纬度：33.246770°N,118.828932°E</p> <p>今日水印 相机 真实可验 防伪 XP9K4YTXE86UHH</p>	 <p>时 间：2025.03.19 地 点：洪泽区·大吉祥寺 经纬度：33.246770°N,118.828932°E</p> <p>今日水印 相机 真实可验 防伪 NYRYCXAG1CUHQ</p>
 <p>时 间：2025.03.19 地 点：洪泽区·洪三线 经纬度：33.246939°N,118.829049°E</p> <p>今日水印 相机 真实可验 防伪 PL9NRAA1BNHET</p>	 <p>时 间：2025.03.19 地 点：洪泽区·大吉祥寺 经纬度：33.255624°N,118.836819°E</p> <p>今日水印 相机 真实可验 防伪 KAN94G1UEHTDRX</p>

类型：绿化植被不美观	整治地块编号：3-11
面积：5.33 亩	整治方案：交通部门绿化养护
坐落：高良涧街道越城社区居委会	整治单位：

整治前现场照片



类型：绿化植被不美观	整治地块编号：3-12
面积：0.88 亩	整治方案：待统一流转后开展绿化提升
坐落：高良涧街道越城社区居委会	整治单位：
整治前现场照片	
 <p>时间：2025.03.19 地点：洪泽区·洪三线 经纬度：33.244091°N,118.827849°E</p> <p>今日水印 相机 真实可信 ID: YZF210NRKLRCT9</p>	 <p>时间：2025.03.19 地点：洪泽区·大吉祥寺 经纬度：33.255624°N,118.836819°E</p> <p>今日水印 相机 真实可信 ID: 3BC1AAHG3HTUGH</p>
 <p>时间：2025.03.19 地点：洪泽区·大吉祥寺 经纬度：33.246770°N,118.828932°E</p> <p>今日水印 相机 真实可信 ID: XP9X4VTXEBGUMH</p>	 <p>时间：2025.03.19 地点：洪泽区·大吉祥寺 经纬度：33.246770°N,118.828932°E</p> <p>今日水印 相机 真实可信 ID: NYRYCXAG1CUGHG</p>