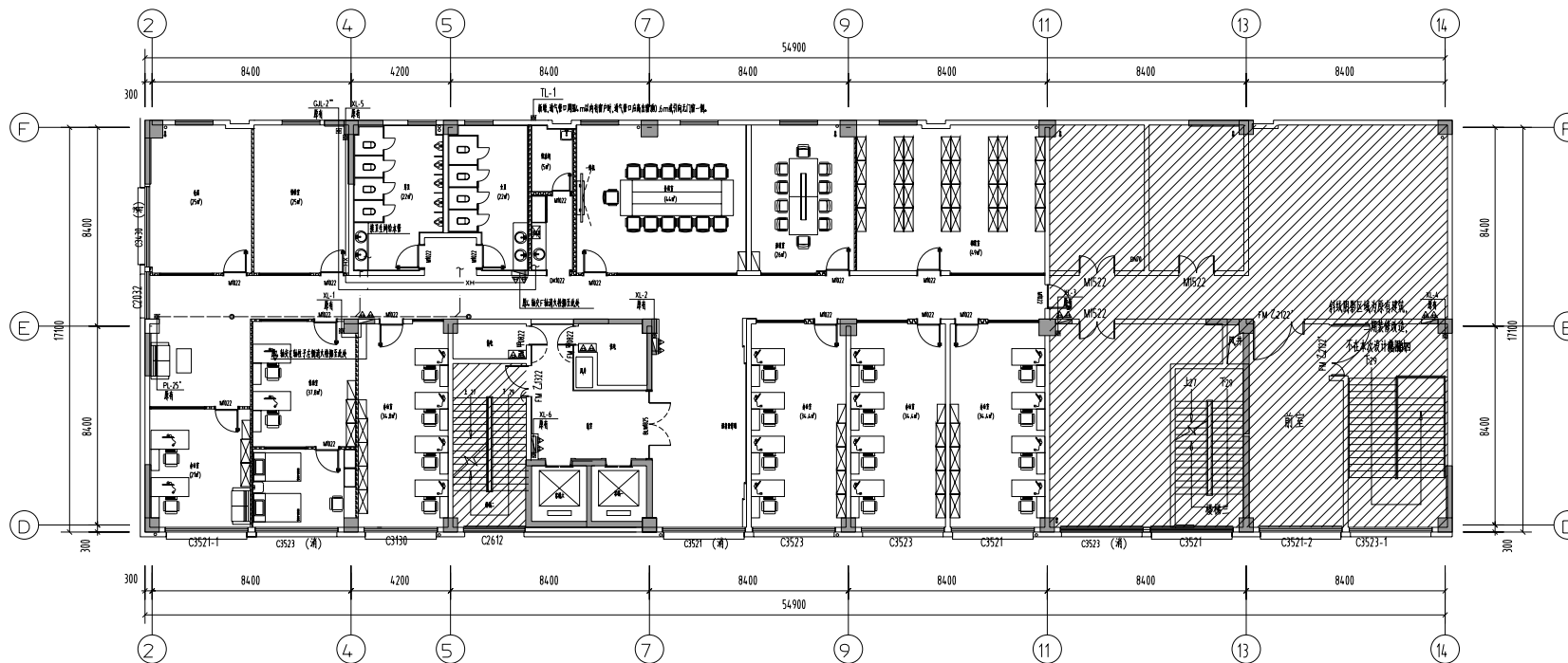


序号	图名名称	图号	图幅	序号	图名名称	图号	图幅
01	图纸目录	目录-01	A2	35			
02	给排水设计说明一	水施-01	A2	36			
03	给排水设计说明二	水施-02	A2	37			
04	三层给水平面图	水施-03	A2	38			
05	三层喷淋平面图	水施-04	A2	39			
06	室内消火栓系统图一	水施-05	A2	40			
07	室内消火栓系统图二	水施-06	A2	41			
08	自动喷淋原理图	水施-07	A2	42			
09	给水系统原理图	水施-08	A2	43			
10	卫生间给排水大样图	水施-09	A2	44			
11	卫生间给排水原理图	水施-10	A2	45			
12				46			
13				47			
14				48			
15				49			
16				50			
17				51			
18				52			
19				53			
20				54			
21				55			
22				56			
23				57			
24				58			
25				59			
26				60			
27				61			
28				62			
29				63			
30				64			
31				65			
32				66			
33				67			
34				68			

项目负责人 PROJECT NO.	邵成
审定 APPROVED BY	邵成
审核 AUDIT	邵成
专业负责人 DISCIPLINE CHIEF	邵成
校对 CHECKED BY	邵成
设计 DESIGNED BY	邵成

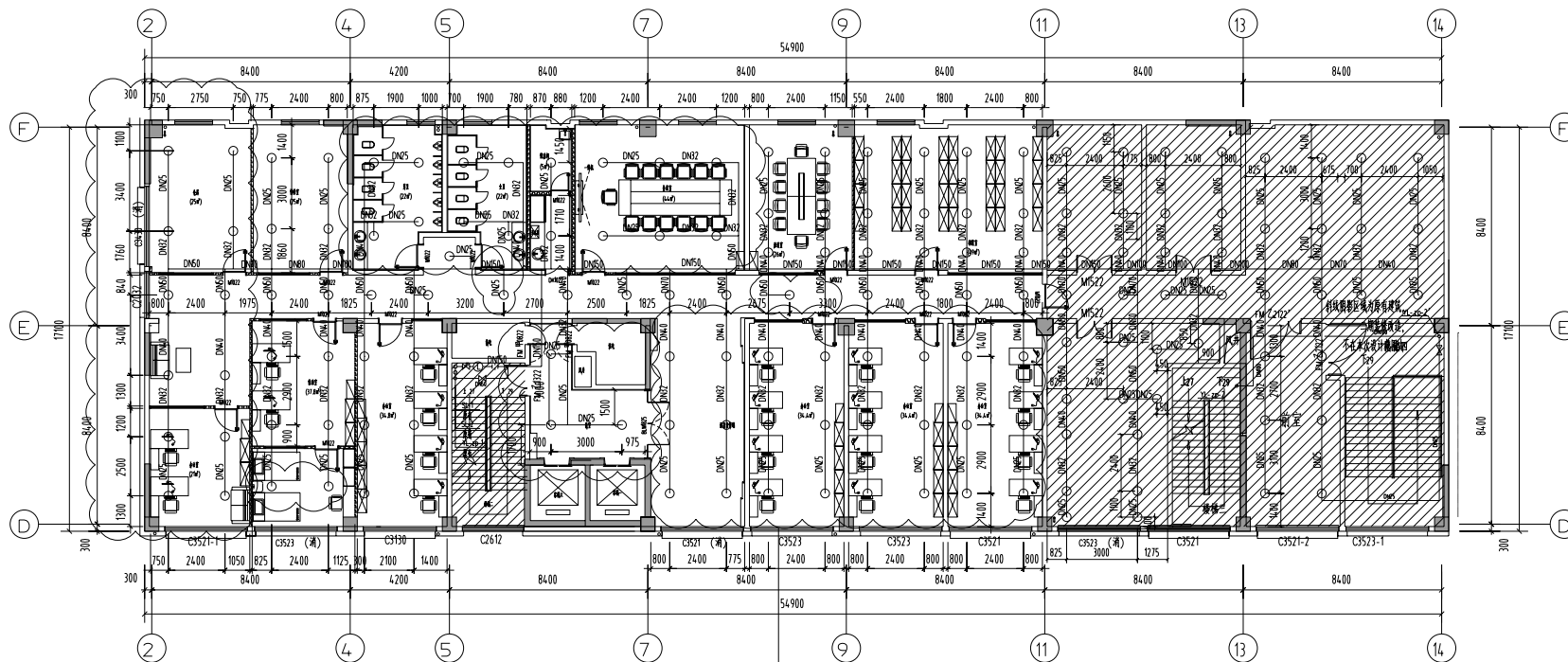
设计号 JOB NO.	ZC-2026-JS-YZ-01
图号 Dwg. CATEGORY	给排水
图号 Dwg. NO.	水施-03
日期 DATE	202601



三层给排水平面图 1:150

项目负责人 PROJECT NO.	邵斌	邵斌
审定 APPROVED BY	滕生浩	邵斌
审核 AUDIT	邵斌	邵斌
专业负责人 DISCIPLINE CHIEF	邵斌	邵斌
校对 CHECKED BY	徐斌	徐斌
设计 DESIGNED BY	邵斌	邵斌

设计号 JOB NO.	ZC-2026-JS-YZ-01
图例 Dwg. CATEGORY	给排水 版本号: 第一版
图号 Dwg. NO.	水施-04 日期: 202601



- 注: 1. 本次设计范围内的喷头均由原状上喷改为下喷。
2. 云线圈出的喷头为原状位置调整, 余同。
3. 阴影区域不在本次设计范围, 喷头维持原状。

三层喷淋平面图 1:150

给排水参考图集

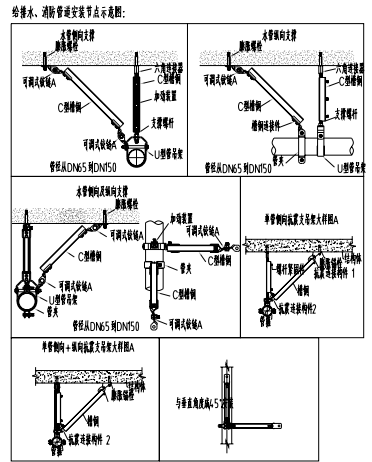
01	《常用小型仪表及特种阀门选用图集》	01SS105
02	《管道和设备保温、防结露及电伴热》	16S4-01
03	《室内管道支吊架及导架》	03S4-02
04	《阀门零件》	02S4-03
05	《防水套管》	02S4-04
06	《埋地给水排水塑料管道安装》	11S4-05-2
07	《埋地给水排水塑料管道安装》	19S4-06
08	《埋地给水排水塑料管道安装》	04S301
09	《卫生设备安装》	09S304
10	《热水器安装及安装》	08S126
11	《管井给排水设备安装与安装》	12S109
12	《室内消火栓安装》	15S202
13	《自动喷水灭火系统安装》	20S206
14	《消防水泵接合器安装》	99(03)S203
15	《消防增压稳压设备选用与安装(隔膜气压罐)》	17S205
16	《消防专用水泵选用与安装》	19S204-1
17	《给水排水工程》	SS01-2021
18	《图集-一体化泵站设计图集》	SS08-2015

图例

地区生活给水	— J —	水表	+	+	+	+	+	+	+
中区生活给水	— JZ —	水表	+	+	+	+	+	+	+
通水给水	— XH —	角阀	+	+	+	+	+	+	+
喷淋管	— ZP —	延时自闭喷头	+	+	+	+	+	+	+
进气管	— T —	水表	+	+	+	+	+	+	+
污水管	— W —	Y型过滤器	+	+	+	+	+	+	+
废水管	— F —	压力表	+	+	+	+	+	+	+
洗脸盆	— C —	室内消火栓	+	+	+	+	+	+	+
坐便器	— B —	手提式灭火器	+	+	+	+	+	+	+
小便器	— U —	喷头	+	+	+	+	+	+	+
埋地管	— M —	水流指示器	+	+	+	+	+	+	+
污水管	— W —	末端试水装置	+	+	+	+	+	+	+
金属软管	— H —	可拆卸法兰	+	+	+	+	+	+	+
截止阀	— JZ —	水表	+	+	+	+	+	+	+
闸阀	— Z —	同心异径管	+	+	+	+	+	+	+
普通止回阀	— ZH —	偏心异径管	+	+	+	+	+	+	+
蝶阀	— D —	减压孔板	+	+	+	+	+	+	+
信号阀	— X —	防水套管	+	+	+	+	+	+	+
自动排气阀	— ZP —	通气帽	+	+	+	+	+	+	+
减压阀	— JY —	地漏	+	+	+	+	+	+	+
		立管检查口	+	+	+	+	+	+	+
		伸缩管	+	+	+	+	+	+	+
		溢水口	+	+	+	+	+	+	+
		存水弯	+	+	+	+	+	+	+
		水表井	+	+	+	+	+	+	+

主要材料表

序号	名称	型号	规格	单位	数量	备注
01	给水管	DN15	DN100	米	实按	见设计说明
02						
03	排水管	De50	De110	米	实按	见设计说明
04	消防给水	DN65	DN100/DN150	米	实按	见设计说明
05	法兰	甲方自定		套	实按	参见卫生设备安装表
06	坐便器	甲方自定(一次用水量≤1L)		套	实按	
07	小便器	甲方自定		套	实按	
08	埋地管	甲方自定		套	实按	
09	污水管	甲方自定		套	实按	
10	截止阀	De20~De63		个	实按	材质与管材配套
11	闸阀	DN65/DN100/DN150		个	实按	材质与管材配套
12	止回阀	DN15	DN100	个	实按	
13	蝶阀	DN100/DN150		个	实按	材质与管材配套
14	室内消火栓	SG24-B65Z-J		个	实按	
15	手提式灭火器	MF/ABC3		个	实按	磷酸盐干粉式
16	金属软管	DN100~DN150		个	实按	法兰连接
17	信号蝶阀	ZSFD-16Z型		个	实按	材质与管材配套
18	喷头	ZST-15系列		个	实按	参列4-S206-51
19	末端试水装置	DN25		个	实按	参列4-S206-76
20	自动排气阀	ZSPF15 DN15		个	实按	参列4-S206-77



PPR(S5)系列管外径与公称直径对照表

公称直径	DN15	DN20	DN25
外径	De20	De25	De32
公称直径	DN32	DN40	DN50
外径	De40	De50	De63
公称直径	DN70	DN80	DN100
外径	De75	De90	De110

十六、抗震设计

- 1、建筑的非结构构件及附属机电设备,其自身与结构主体的连接,应进行抗震设防。
- 2、建筑附属机电设备不应设置在可能使其发生碰撞等二次灾害的部位;设防位置宜设置在结构薄弱部位,设置在结构薄弱部位应设较小的部位。
- 3、管道、电缆、通风管和设备的洞口设置,应减少对主要承重结构构件的削弱;洞口连接应有补强措施。管道和设备与结构结构的连接,应具有足够的变形能力,以满足相对位移的需要。
- 4、建筑附属机电设备的基座或支架,以及相关连接件和锚固件应具有足够的刚度和强度,应能按设备所受的地震作用合时传递到结构上。建筑结构中,用以固定建筑附属机电设备预埋件、锚固件的部位,应采取加强措施,以承受附属机电设备传递给主体结构的地震作用。
- 5、减少给水排水和燃气热力工程中,管道及其连接件的转角应符合下列规定:
 - 1 输水、气或热力的有压管道,其材料应具有良好的塑性;
 - 2 地下直埋热力管道与其外护层、外保温应具有良好性能;
 - 3 热力管道应采用柔性材料。
- 6、建筑给水排水和燃气热力工程中,直埋柔性管道应加设保护措施,在下列部位应设置柔性连接接头或柔性接头:承插式管道的三通、四通、大于45°的弯头等附件与直线管段连接;且附件与管段柔性连接的条件应符合下列规定:
 - 1 在穿管的墙体或基础上应设置套管,套管与管壁之间的空隙应用柔性材料、防水材料密封;
 - 2 当穿管的管道与墙体或基础固结时,应在穿管的管壁上设置柔性连接接头;
 - 3 柔性连接接头应设置在管段上,应在适当位置设置紧急关闭阀门。
- 7、建筑给水排水和燃气热力工程中,输水、输气等埋地管道穿越运动场时,应采取下列措施:
 - 1 管道应设置在管沟内,管道与管沟之间的空隙应用柔性材料、防水材料密封,管沟周围应填充干砂;
 - 2 管道及套管均应采用柔性材料;
 - 3 断裂管段的管段上,应在适当位置设置紧急关闭阀门。
- 8、管网上的阀门应设置阀门井。
- 9、架空管道的阀门应设置阀门井,控制阀与管道大口径设计,地震作用时不应小于管道支管管径的水平地震作用标准值的15%。
- 10、直径≥DN65的给水、热水、消防、压力排水管道应按相关要求设置抗震设施。
- 11、重力大于1.0kN的其他设备采用固定时,应设置在人员活动区域和通道位置上方,且应设置抗震支吊架。
- 12、对于重力不大于1.0kN的设备或吊杆长度不大于300mm的吊杆,其管道可不进行抗震设计。
- 13、抗震支吊架抗震要求:刚性连接金属管架抗震间距不得大于2m,锚固不得大于4m;柔性连接金属管架、塑料管架抗震间距不得大于2m,锚固不得大于4m;柔性连接金属管架、塑料管架抗震间距不得大于2m,锚固不得大于4m;柔性连接金属管架、塑料管架抗震间距不得大于2m,锚固不得大于4m。
- 14、抗震支吊架抗震要求:刚性连接金属管架抗震间距不得大于2m,锚固不得大于4m;柔性连接金属管架、塑料管架抗震间距不得大于2m,锚固不得大于4m。
- 15、抗震支吊架抗震要求:刚性连接金属管架抗震间距不得大于2m,锚固不得大于4m;柔性连接金属管架、塑料管架抗震间距不得大于2m,锚固不得大于4m。
- 16、抗震支吊架抗震要求:刚性连接金属管架抗震间距不得大于2m,锚固不得大于4m;柔性连接金属管架、塑料管架抗震间距不得大于2m,锚固不得大于4m。
- 17、抗震支吊架抗震要求:刚性连接金属管架抗震间距不得大于2m,锚固不得大于4m;柔性连接金属管架、塑料管架抗震间距不得大于2m,锚固不得大于4m。
- 18、抗震支吊架抗震要求:刚性连接金属管架抗震间距不得大于2m,锚固不得大于4m;柔性连接金属管架、塑料管架抗震间距不得大于2m,锚固不得大于4m。
- 19、抗震支吊架抗震要求:刚性连接金属管架抗震间距不得大于2m,锚固不得大于4m;柔性连接金属管架、塑料管架抗震间距不得大于2m,锚固不得大于4m。
- 20、抗震支吊架抗震要求:刚性连接金属管架抗震间距不得大于2m,锚固不得大于4m;柔性连接金属管架、塑料管架抗震间距不得大于2m,锚固不得大于4m。

十七、其他

- 1.图中尺寸单位:标高以m计,其余以mm计。
- 2.图中管道设计标高:压力管道为管中,重力管道为管底。
- 3.图中标高为相对标高,±0.000与建筑专业相同。
- 4.本工程中给排水管线的具体走向应根据现场实际情况进行调整。
- 5.本设计所涉及的管道、设备、器材均由建设单位提供,建设单位应负责提供、调试、维护、检修。
- 6.室外埋地管、沟、井、化粪池等的设置、管径、压力等参数,均以室外专业设计为准。
- 7.本工程埋地管(除S01-2021特殊埋地管)管径,图中不再示出。
- 8.电梯机房等小房顶、楼层屋面排水布置及埋地管专业设计,本图不再示出。
- 9.水表、设备等基础预埋件位置,以专业的实际尺寸为准。基础由专业设计,但基础埋深不得低于200。
- 10.图中未详尽之处,请按国家和当地现行给排水施工与验收规范进行施工和验收。

注册建造师

姓名 NAME	邢成
注册编号 REGISTERED SIGNET NO.	5103062-001
注册证书号 REGISTERED CERTIFICATE NO.	215000941

建设单位: CLIENT
扬州市城市投资建设管理有限公司

工程名称: PROJECT TITLE
中管局机关分局办公用房装修工程设计

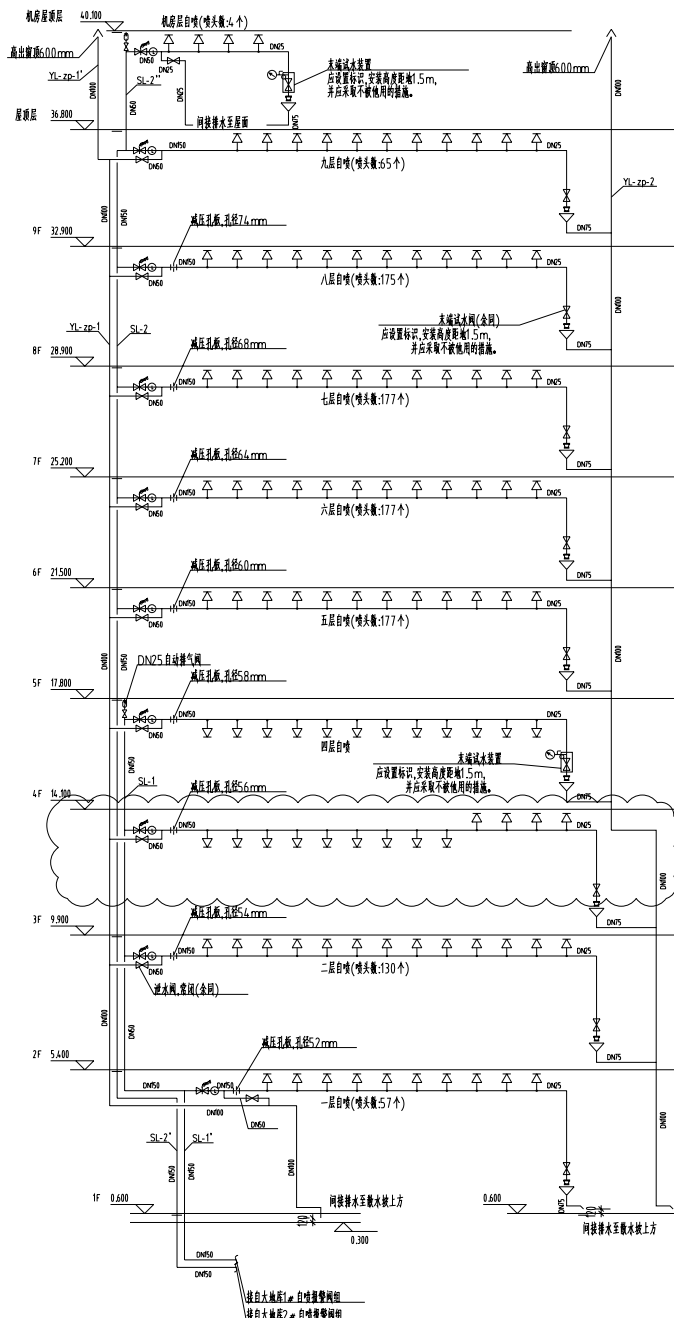
子项名称: SUB ITEM

项目负责人 PROJECT NO.	邢成	邢成
审定 APPROVED BY	滕士浩	邢成
审核 AUDIT	邢成	邢成
专业负责人 DISCIPLINE CHIEF	邢成	邢成
校对 CHECKED BY	徐斌	徐斌
设计 DESIGNED BY	邹集	邹集

图名: DRAWING TITLE

自动喷淋原理图

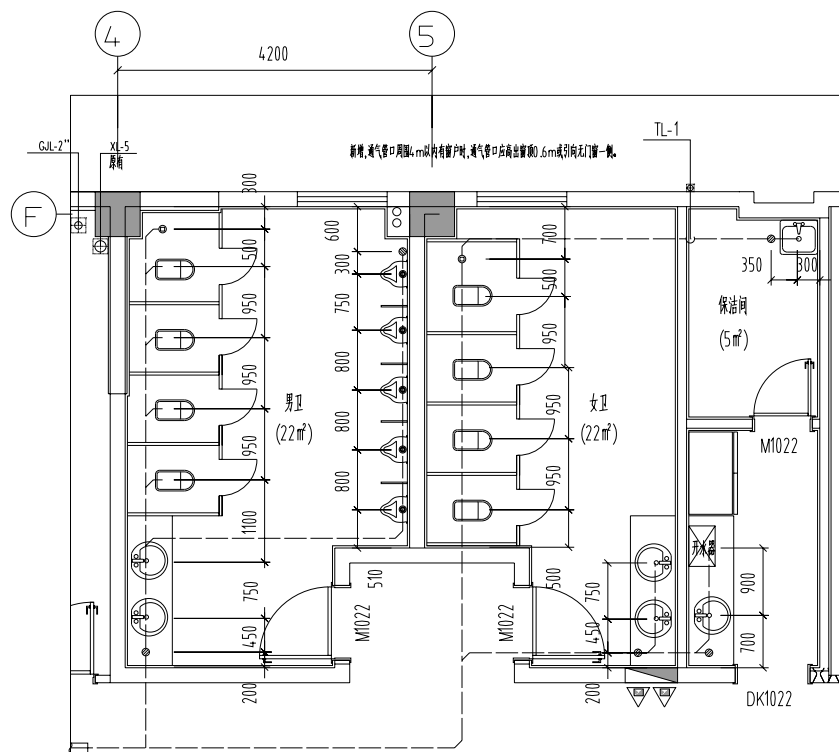
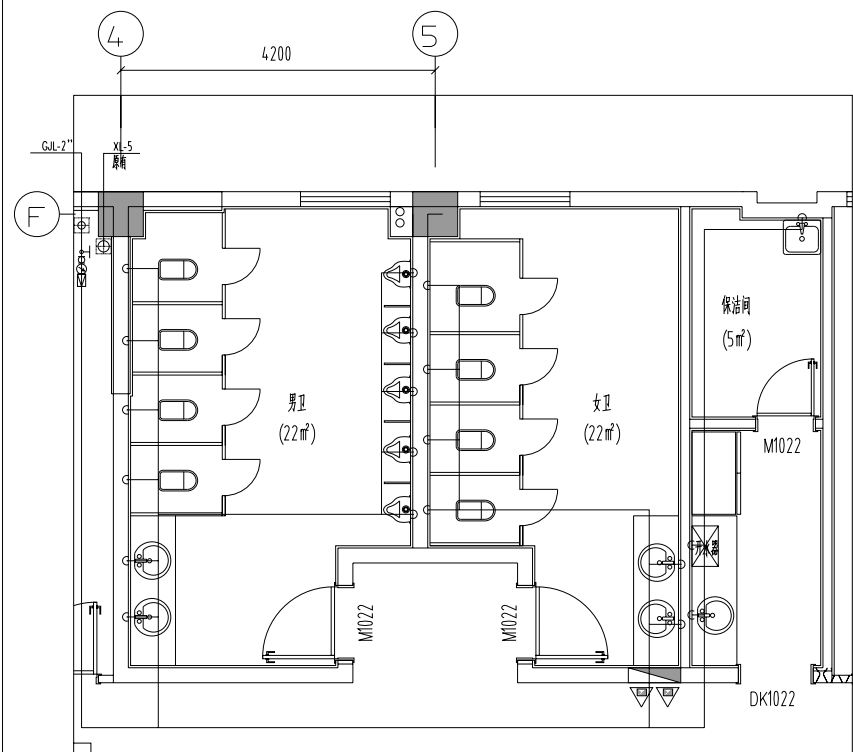
设计号 JOB NO.	ZC-2026-JS-YZ-01	
图号 DWG. CATEGORY	给排水	版本号 VER. NO. 第一版
图号 DWG. NO.	水施-07	日期 DATE 202601



自动喷淋原理图

项目负责人 PROJECT NO.	邵斌
审定 APPROVED BY	邵斌
审核 AUDIT	邵斌
专业负责人 DISCIPLINE CHIEF	邵斌
校对 CHECKED BY	邵斌
设计 DESIGNED BY	邵斌

设计号 JOB NO.	ZC-2026-JS-YZ-01
图例 Dwg. CATEGORY	给排水 版本号: 第一版
图号 Dwg. NO.	水施-09 日期: 202601

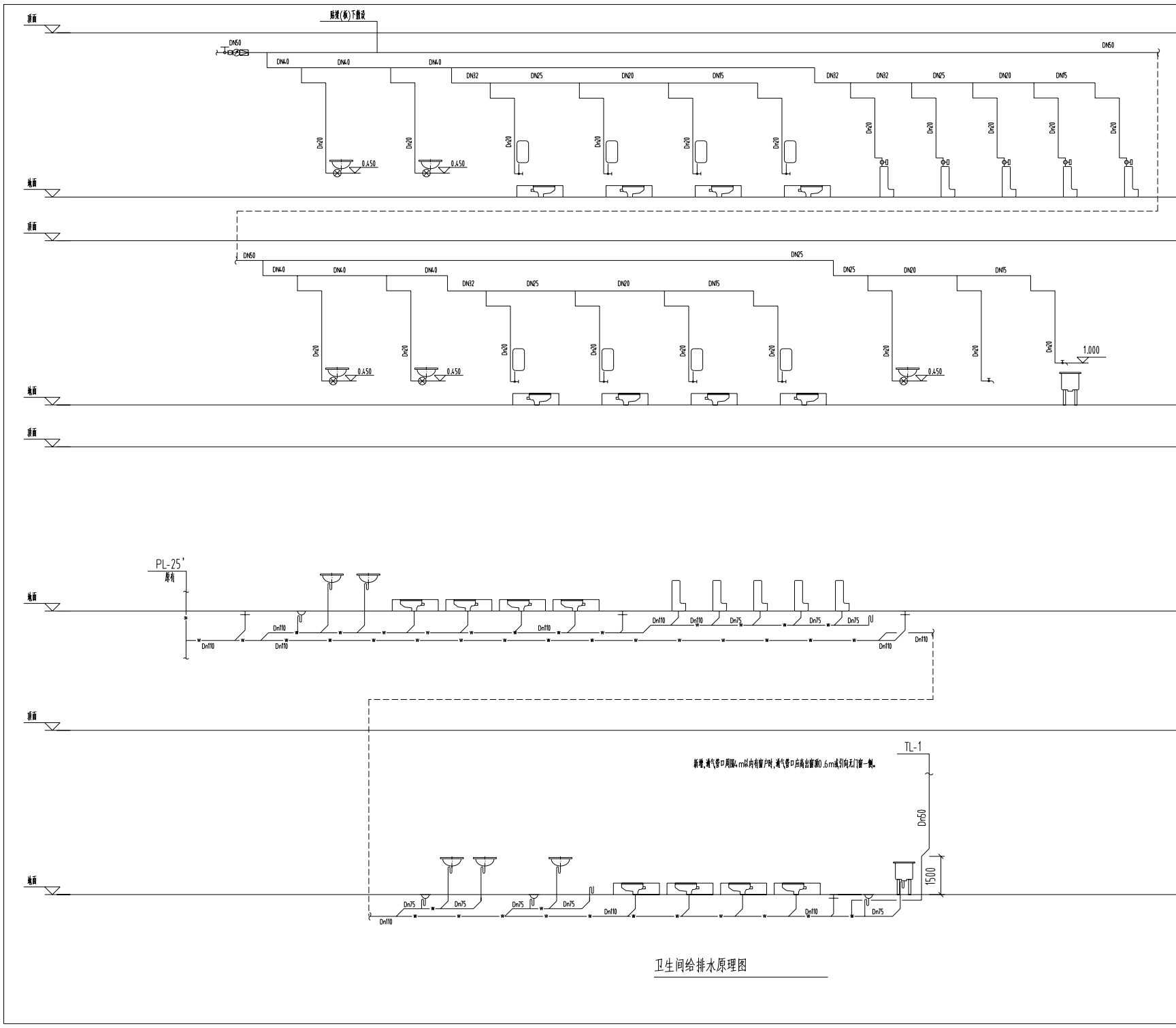


卫生设备安装

卫生设备名称	给水阀门安装高度	图集号
拖把池	H+1.00	国标09S304
台式洗脸盆(感应水龙头)	H+0.45	
低水箱蹲式大便器	H+0.70	
自闭式冲洗阀壁挂式小便器	H+1.15	
连体式下排水坐便器	H+0.25	

- 注: 1、接至卫生设备的支管高度按照国标图集09S304《卫生设备安装》设计, 施工中应核对实际订货的卫生器具尺寸。
2、图中H为所在楼层楼地面(楼面)标高。
3、图中标高单位以m计, 其余以mm计。
4、卫生间地面为密实地面, 水封深度不低于50mm。
5、采用构造内自带水封的大、小便器。

卫生间给排水大样图



卫生间给排水原理图

出图名称: DRAWING SPECIAL SEAL

注册编号: REGISTERED SEAL

注册执业类别: REGISTERED ARCHITECT/ENGINEER
 姓名: 邵成
 注册编号: 5103062-001
 注册证书号: 215000941

建设单位: CLIENT
 苏州工业园区城市建设投资管理有限公司

工程名称: PROJECT TITLE
 中管局精工分局办公用原装修设计

子项名称: SUB ITEM

项目负责人 PROJECT NO.	邓成	邵成
审定 APPROVED BY	蔡生浩	邵成
审核 AUDIT	邓成	邵成
专业负责人 DISCIPLINE CHIEF	邓成	邵成
校对 CHECKED BY	蔡成	蔡成
设计 DESIGNED BY	蔡成	邵成

图名: DRAWING TITLE
 卫生间给排水原理图

设计号 JOB NO.	ZC-2026-JS-YZ-01		
图类 DWG. CATEGORY	给排水	版本号 VER. NO.	第一版
图号 DWG. NO.	水施-10	日期 DATE	202601

