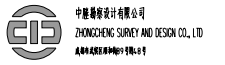


暖通设计施工说明

Table with 3 columns: No., Content, and Remarks. It lists design standards (e.g., GB50176-2016), calculation formulas for air volume and heat load, and specific design requirements for the project.

Table with 3 columns: No., Content, and Remarks. It details technical specifications for air conditioning equipment, ductwork, and controls, including requirements for noise reduction, energy efficiency, and safety.



中成勘察设计有限公司
ZHONGCHENG SURVEY AND DESIGN CO., LTD.
地址: 郑州市郑东新区

暖通工程设计证书编号: A151030621
乙级工程设计师证书编号: A251023438

CAD NOTE

出图专用章
DRAWING SPECIAL SEAL

注册印章
REGISTERED SEAL

注册建筑师
REGISTERED ARCHITECT ENGINEER

姓名: 邢成
NAME: XING CHENG

注册编号: 5103062-001
REGISTERED SOCIETY NO.

注册证书号: 215000941
REGISTERED CERTIFICATE NO.

建设单位: 郑州市金水区城市建设投资集团有限公司
CLIENT

工程名称: 中成集团分公司办公用房暖通工程设计
PROJECT TITLE

子项名称: SUB ITEM

项目负责人: 邢成
PROJECT NO.

审定: 蔡士浩
APPROVED BY

审核: 邢成
AUDIT

专业负责人: 邢成
DISCIPLINE CHIEF

校对: 蔡成
CHECKED BY

设计: 蔡成
DESIGNED BY

图名: 暖通设计施工说明
DRAWING TITLE

设计号: ZC-2026-JS-YZ-01
JOB NO.

专业: 暖通
版次: 第一版
DSC. CATEGORY / VCS. NO.

图号: 暖通-01
日期: 202601
DSC. NO. / DATE

江苏省公共建筑施工图绿色设计专篇(暖通空调)

Table with 10 columns: 一、项目名称; 二、概况; 三、设计依据; 四、空调负荷计算; 五、暖通节能设计参数. Includes project name, design standards, and load calculation tables.

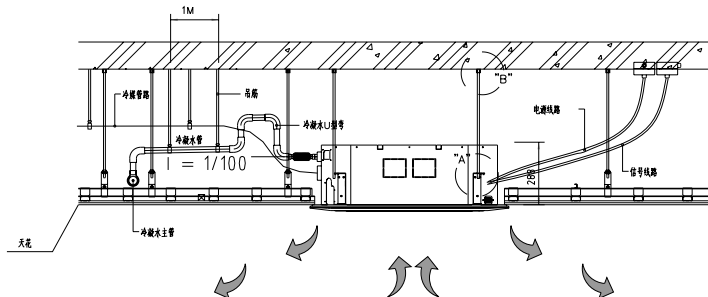
Table with 10 columns: 3、空调系统的电冷源符合绿色性能系数(SCOP)设计计算要求; 4、空调冷(热)水系统循环水泵能效比(EFCR)设计计算; 5、集中空调系统能效比(EHR)计算; 6、风系统(>10000CMH)单位风量能耗(Ws)计算; 7、空调(制冷)管道绝热材料(导热系数、厚度)要求; 8、空调风管绝热材料(导热系数、规格、厚度)要求.

Table with 10 columns: 六、可再生能源、余热利用与热回收; 七、区域能源站及分布式能源站; 八、计量监测与能效评估; 九、冷热源、输配系统、末端设备能效及运行模式; 十、室内空气品质监测; 十一、室内空气品质要求; 十二、其他.

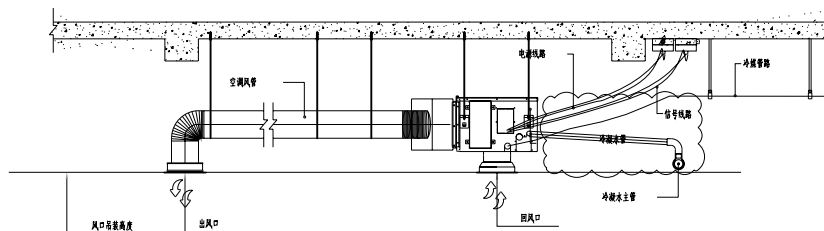
Professional seal area containing company logo (ZHENGFENG SURVEY AND DESIGN CO., LTD.), registration number (A151030621), drawing title (江苏省公共建筑施工图绿色设计专篇(暖通空调)), and project details.

| | | |
|---------------------------|-----|----|
| 项目负责人 PROJECT NO. | 阮斌 | 阮斌 |
| 审定 APPROVED BY | 蔡士浩 | 阮斌 |
| 审核 AUDIT | 阮斌 | 阮斌 |
| 专业负责人 DISCIPLINE CHIEF | 阮斌 | 阮斌 |
| 校对 CHECKED BY | 蔡斌 | 蔡斌 |
| 设计 DESIGNED BY | 蔡斌 | 阮斌 |

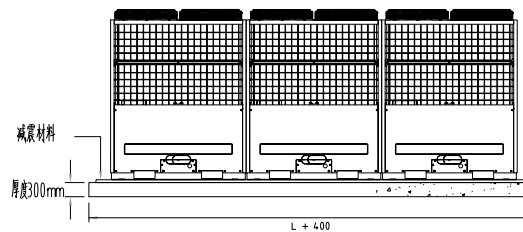
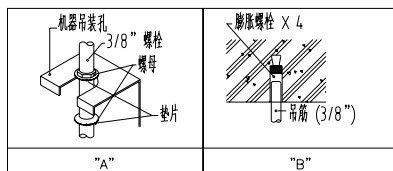
| | | | |
|---------------------|------------------|-----------------|--------|
| 设计号 JOB NO. | ZC-2026-JS-YZ-01 | | |
| 图类 Dwg. CATEGORY | 暖通 | 版本号 VER. NO. | 第一版 |
| 图号 Dwg. NO. | 暖通-03 | 日期 DATE | 202601 |



天花板嵌入机安装示意图



天花暗藏风管式室内机安装示意图



注: L=机组长度

空调室外机基础安装示意图

