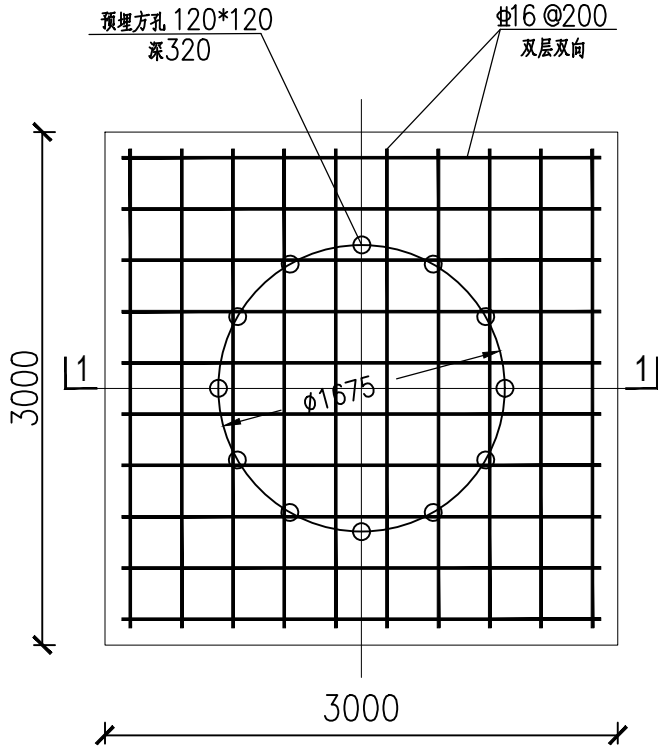


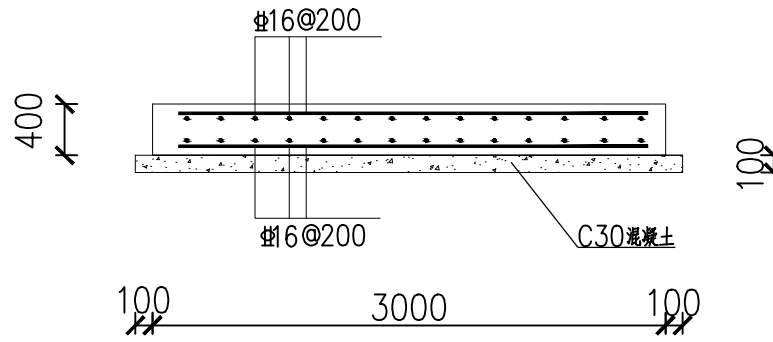
专业	姓名	签字	日期
建筑	谭周义	谭周义	2025.08
结构	韦海河	韦海河	2025.08
专业	姓名	签字	日期
设计	刘东升	刘东升	2025.08
电气	周长涓	周长涓	2025.08



污水提升泵井底座基础平面图

说明：

- 混凝土强度等级为C30。
- 钢筋采用热轧带肋钢筋HRB400。
- 钢筋保护厚度为35mm。
- 预埋地脚螺栓M20*300，共计12只



1-1剖面图



市政行业（道路工程）专业甲级
建筑行业（建筑工程）甲级
风景园林工程设计专项甲级
证书编号：A151014121
市政行业乙级
公路行业（公路）专业丙级
证书编号：A251014128

说明 DESCRIPTION

- * 本图纸的版权, 属中鼎世纪工程设计有限公司所有.
- * 本图纸需手续齐全方可用于施工.

平面示意 Plane Diagram

备注:
Notes

建设单位	扬州经济技术开发区 朴席镇人民政府		
CLIENT			
工程名称	2025年扬州经济技术开发区 农村生活污水治理工程		
PROJECT NAME			
版本号	A		
VERSION NO			
子项目			
SUB-PROJECT			
图名	泵站基础平面图		
SHEET TITLE			

审定人	刘东升	项目负责人	谭周义
APPROVED BY	刘东升	PROJECT DIRECTOR	谭周义
审核人	刘东升	专业负责人	刘东升
VERIFIED BY	刘东升	DISCIPLINE RESPONSIBLE	刘东升
校对	毛晶	设计人	梁志红
CHECKED BY	毛晶	DESIGNED BY	梁志红

工程号		阶段	施工图
JOB NO.		STAGE	
比例	1:100	专业	给排水
SCALE		DEPT	
日期		图号	水施 03-03
DATE		SHEET	