

## 施工设计说明

### 一、工程概况

本工程为屋面防水改造、外墙翻新、路面沥青改造、停车位划线综合整治工程,所有施工内容均严格遵循本说明、设计图纸及相关规范执行。

### 二、施工技术要求

#### 1. 屋面防水改造

铲除原有破损防水层及基层,基层平整坚实;防水层分层施工,节点部位加强处理,完工后做闭水试验,无渗漏为合格。

#### 2. 外墙翻新改造

清理空鼓、脱落基层,修补裂缝并找平;按要求涂刷外墙底漆、面漆,涂层均匀无流挂、无色差,满足耐候、防水要求。

#### 3. 路面沥青改造

修复破损路基,夯实找平后摊铺沥青混合料,路面平整、压实度达标,排水坡度符合设计,养护合格后开放交通。

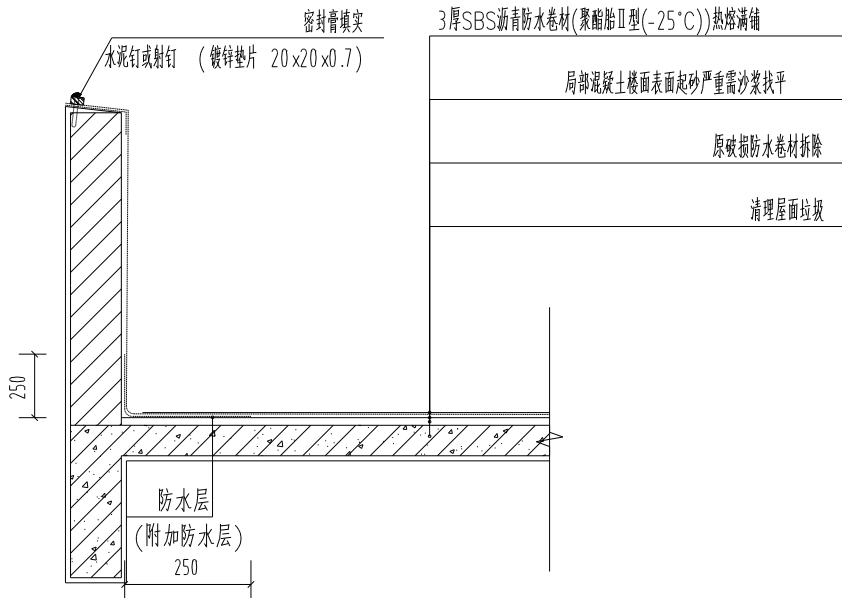
#### 4. 停车位划线

标准小车位尺寸:5mX5.5m,标线线宽15cm,采用反光标线热熔漆,标线清晰顺直、位置精准。

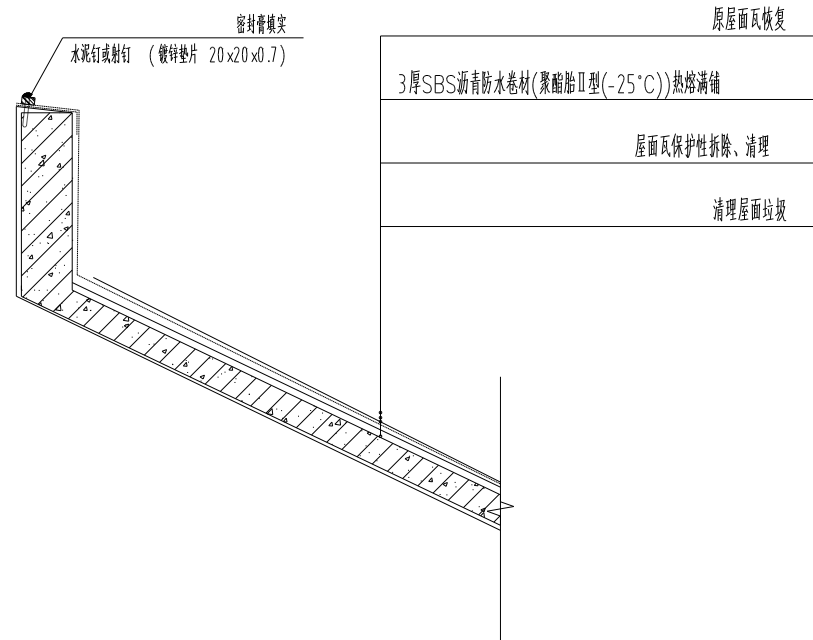
### 三、通用要求

- 所有材料需合格,进场报验后方可使用;
- 工序交接需验收合格,隐蔽工程留存记录;
- 施工符合安全、文明施工及环保要求;
- 未尽事宜按国家现行规范执行

工程名称	泗洪县居民小区安居工程项目		
图纸内容	施工设计说明		
比例	1:100	设计阶段	施工
日期	2026.05	图号	装饰-01



平屋面卷材防水(含上翻)



瓦屋面防水维修(含上翻)

注意事项

- 1、找平层保证平整度及坡度,表面表面尘土、沙粒、杂物清扫干净。
- 2、节点部位处理使用同规格卷材做附加层。排气道、分格缝等部位,附加层宽度,女儿墙泛水附加层宽度每边50mm。
- 3、如基层砂浆抹灰也有损坏,需铲除破损的砂浆层,并重新粉刷砂浆。
- 4、其施工条件要求基面含水率不大于5%,所以适宜在天气炎热且连续以后的夏季施工。完工后,应做蓄水实验。
- 5、按弹好的基准线由远而近的粘贴、辊压,最后做接缝收头检查处理。

工程名称	泗洪县居民小区安居工程项目		
图纸内容	屋面防水做法		
比例	1:100	设计阶段	施工
日期	2026.05	图号	装饰-02

### 油漆出新改造做法

分类	名称	做法
外墙面	油漆出新	1、外墙面铲除、清理基层 2、外墙防水涂料两遍 3、底漆1遍 4、外墙腻子两遍 5、外墙面漆2遍 6、外墙保温破损修复、固定(无外墙保温的无此做法)

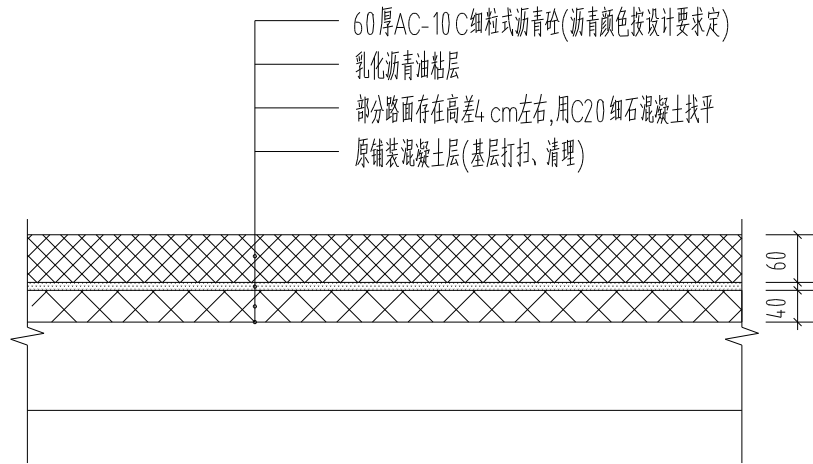
### 外墙真石漆出新改造做法

分类	名称	做法
外墙面	外墙真石漆出新	1、外墙面铲除,基层清理,垃圾外运 2、界面剂一道 3、外墙防水涂料两遍 4、外墙腻子两遍 5、底漆一遍 6、真石漆喷沙

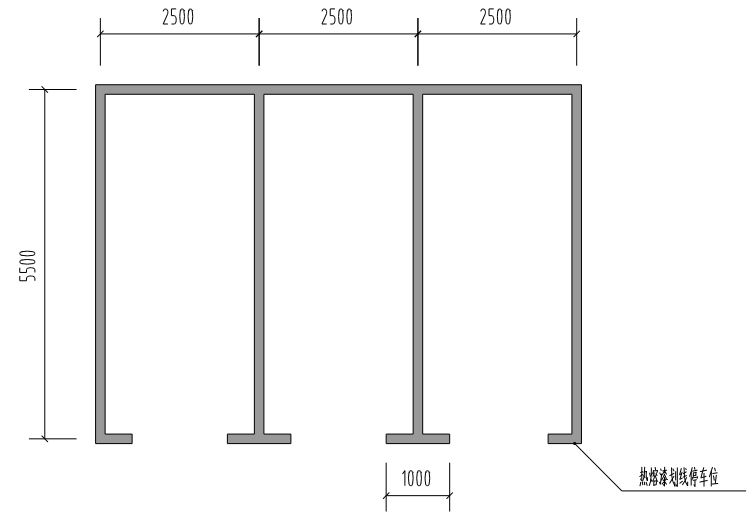
### 墙面砖拆除重新做油漆改造做法

分类	名称	做法
外墙面	油漆出新	1、墙面砖铲除,基层清理,垃圾外运 2、界面剂一道 3、外墙防水涂料两遍,抗裂砂浆 4、外墙腻子一遍 5、表面外墙油漆,油漆颜色与原外墙面砖一致

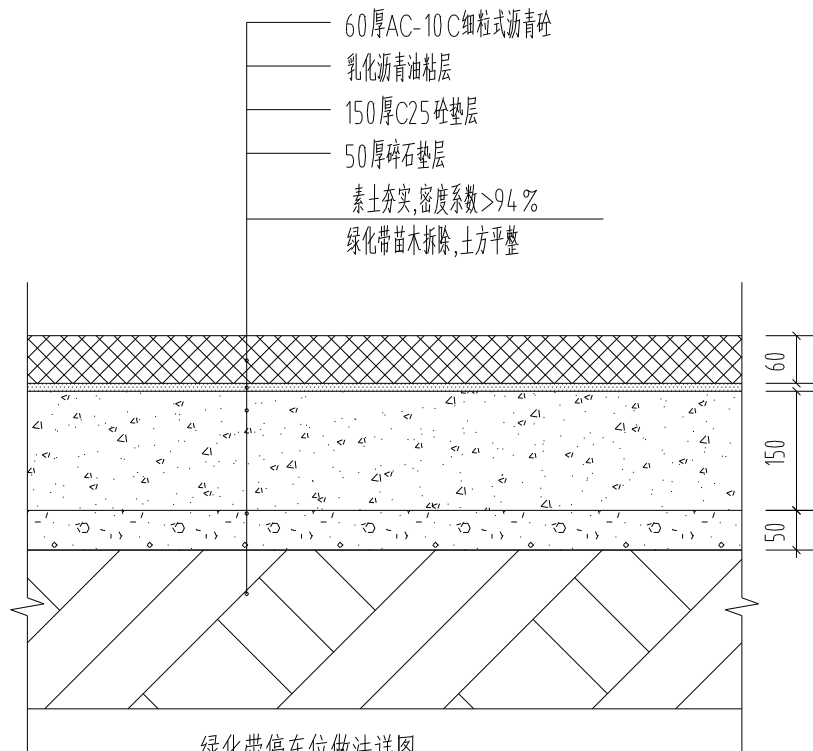
工程名称	泗洪县居民小区安居工程项目		
图纸内容	外墙涂料及真石漆改造做法		
比例	1:100	设计阶段	施工
日期	2026.05	图号	装饰-03



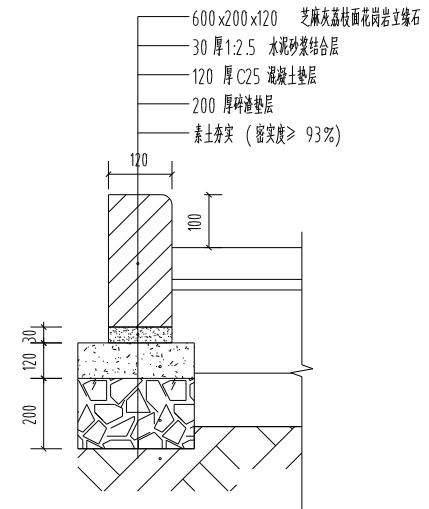
混凝土上加铺沥青混凝土面层做法详图



停车位标线详图



绿化带停车位做法详图



路牙石做法详图

工程名称	泗洪县居民小区安居工程项目		
图纸内容	沥青路面水泥路面及停车位线做法详图		
比例	1:100	设计阶段	施工
日期	2026.05	图号	装饰-04