

# 通州城区主次干道中分侧分设置交通护栏工程 ——新世纪大道、朝霞路

工程编号：2022LL10-S017

## 施工图设计

(全一册)

交通工程

 上海林同炎李国豪土建工程咨询有限公司

2022年08月17日

序号	图 表 名 称	图表号	页数	页码	备注
01	施工图设计说明书	S01T01	2		
02	钢护栏和花箱组合大样图	S01T02	1		
03	普通钢护栏大样图	S01T03	1		
04	新世纪大道（江海大道-银河路）交通护栏平面图	S01T04	8		
05	朝霞路（希望路-金霞路）交通护栏平面图	S01T05	6		
06	交通护栏工程数量表	S01T06	1		
07					
08					
09					
10					
11					
12					
13					
14					
15					
16					
17					
18					
19					
20					
21					
22					
23					
24					
25					
26					
27					

序号	图 表 名 称	图表号	页数	页码	备注
28					
29					
30					
31					
32					
33					
34					
35					
36					
37					
38					
39					
40					
41					
42					
43					
44					
45					
46					
47					
48					
49					
50					
51					
52					
53					
54					



隔水板上配有吸水棉带，可利用毛细原理，将蓄水区分送至土壤中，供植物根部吸收。

花盆内部应配有加强筋，以保证花盆整体牢固性。

注：套盆设计相关技术参数为推荐值，具体以生产厂家实际成品为准，但所采用的套盆成品应满足产品抗老化、满足植物生长、易于维护、具有一定强度等技术要求，实际施工前报建设单位确认后实施。

### 2.4 花箱绿化种植

1、花箱内植物种植按季节性交替种植，3-5 月种植矮牵牛及彩叶草，5-11 月种植丰花月季及常春藤，11-3 月种植三色堇及瓜叶菊。种植效果应满足满铺，不露裸土。

2、苗木的规格符合图纸中对苗木的要求，苗木需仔细挑选。同种苗木大小，高矮应保持一致，保持顶面整齐。

3、苗木种植后一个月内，每天均需灌一次足水，以后可隔天浇一次。种后一个月开始追肥，每月一次。修剪以增进景观观赏为原则，及时拔除杂草、清除杂物和防治病虫害。

4、花箱栽植土的主要理化性状应符合以下要求：PH 值 6.5~7.5，有机质含量不小于 50g/kg，容量不大于 1M/gm，通气孔隙度不小于 15%。

### 3.0 普通钢护栏

#### 3.1 普通钢护栏布置

本次设计新世纪大道（江海大道-行根路）东侧辅路机非护栏采用普通钢护栏；考虑到辅路设置专用右转车道后车道变窄，设置护栏后车辆行驶较为压抑，根据建设单位要求机非护栏采用矮护栏，护栏净高0.7m。

#### 3.2 护栏构造

规格：长300cm，宽50cm，高70cm；

材质：镀锌钢，表面采用氟碳喷粉进行处理

颜色：喷塑颜色暂定 PANTONE432C 具体以建设单位要求为准



普通钢护栏样式

底座：热镀锌填砵（C30）钢壳底座，底座尺寸500×400×150mm，壁厚1.2mm。

柱帽：3mm厚镀锌钢板制成，与立柱满焊固定。

焊接：护栏焊接均采用满焊。要求各部件焊接牢固不脱落。

### 4.0 其他

1、本项目设计内容为交通工程护栏部分，土建工程详见同步设计的相应分册《希望路、新世纪大道交通组织提升改造工程》；交通标志标线的设置详见同步设计的相应分册《通州城区主次干道中分侧分设置交通护栏后标志标线调整项目》。

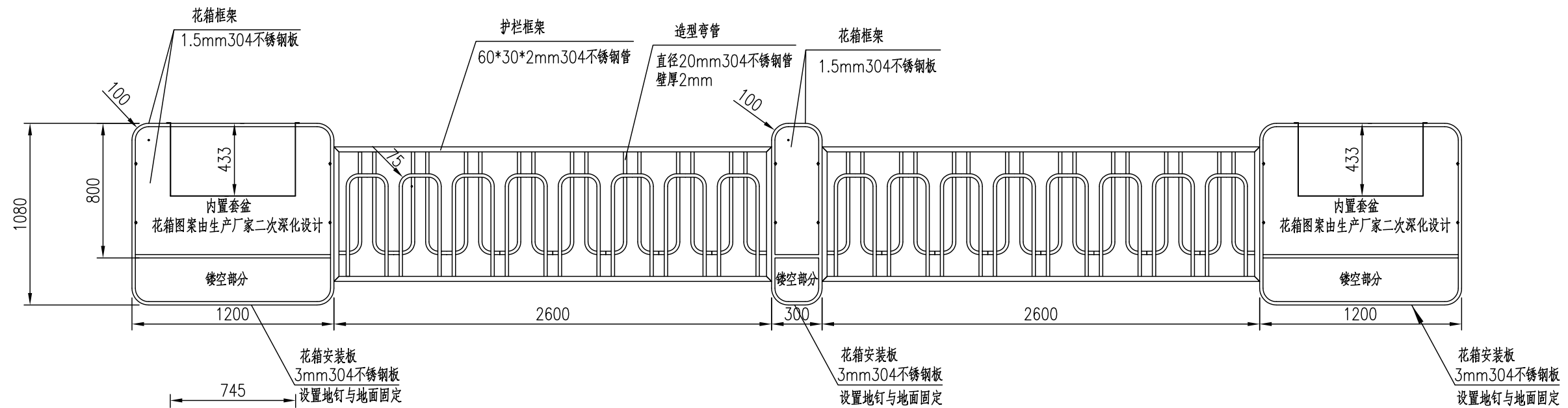
2、实施顺序建议：首先，对于本次设计现状交通设施的拆除、改移应与土建单位进行对接，并做好相应的杆件保护工作。其次，标线建新应在交通护栏设置前进行。最后待交通护栏设置到位后再完善相应的警示柱、线形诱导等相关标志。施工单位进场前应充分理解图纸并与“希望路、新世纪大道交通组织提升改造工程”、“通州城区主次干道中分侧分设置交通护栏工程后标志标线调整项目”两个工程做好衔接工作。

3、本工程中施工完成后须保证通过交警部门验收并顺利移交，否则应予返工。

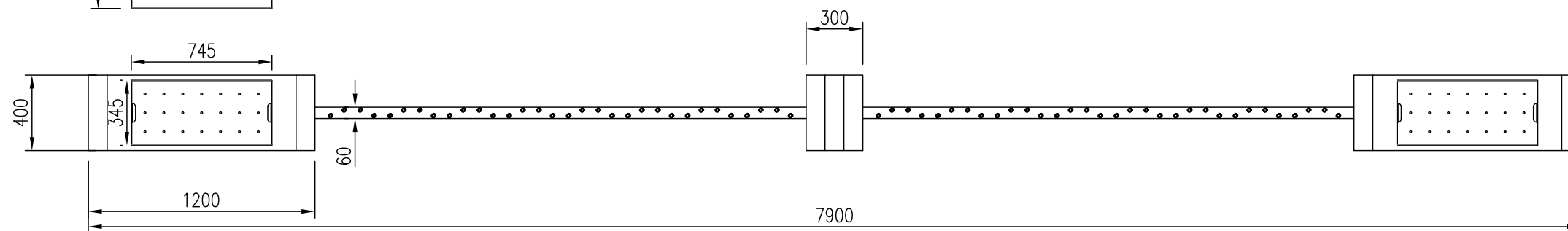
4、未尽事宜根据道路实际情况参照国家有关规定与交警部门协商确定。

图	
制	
日期	
字	
签	
专业	
日期	
字	
签	
专业	

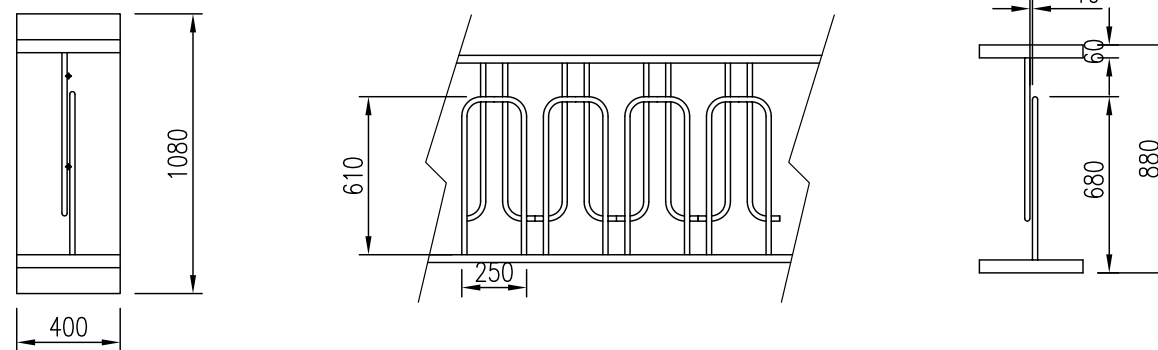
立面图



平面图



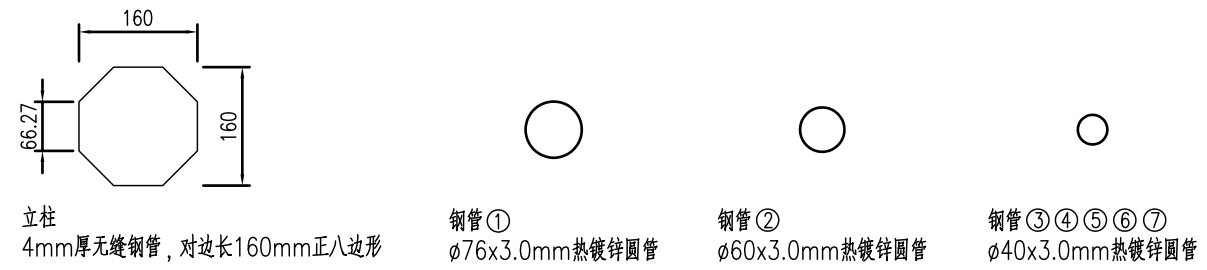
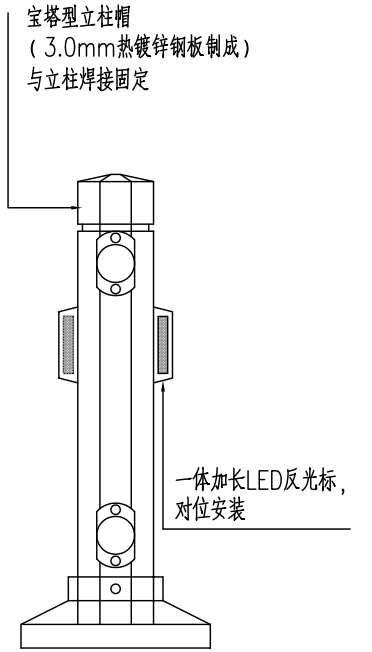
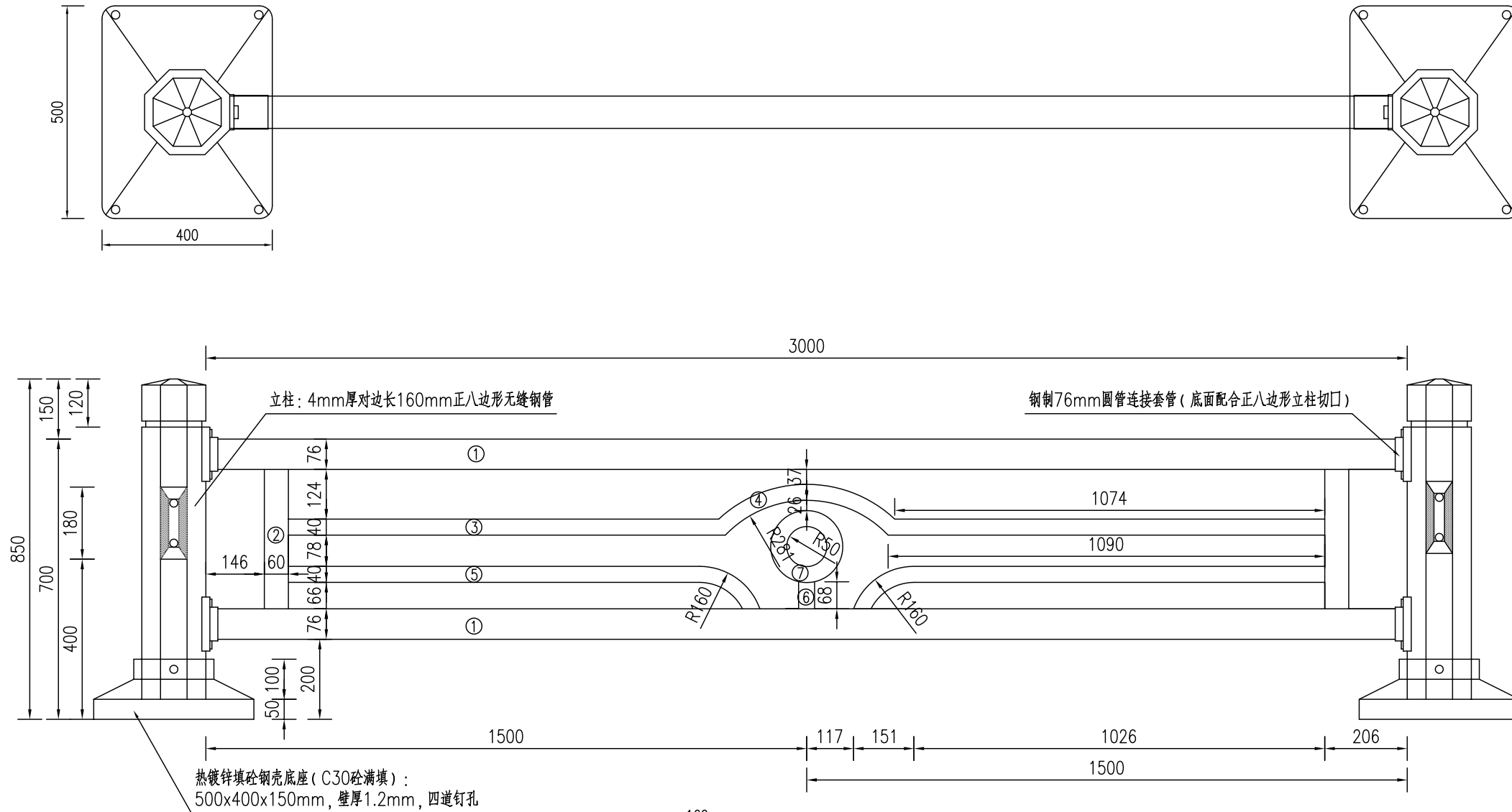
侧面图



说明:

- 1、本图尺寸单位为毫米。
- 2、花箱规格：长120cm，宽40cm，高108cm；  
箱体材质：304不锈钢，表面采用氟碳喷粉进行处理  
箱体颜色：深棕色（暂定，由生产厂家二次深化设计后报建设单位确认）。
- 3、钢护栏规格：长260cm，宽40cm，高88cm；立柱规格：长30cm，宽40cm，高108cm；  
钢护栏、立柱材质：304不锈钢，表面采用氟碳喷粉进行处理  
钢护栏、立柱颜色：灰色（暂定，由生产厂家二次深化设计后报建设单位确认）。
- 4、花箱箱体材料采用1.5mm304不锈钢板；护栏框架为60mmx30mm，壁厚2mm不锈钢管。  
造型弯管为直径20mm304不锈钢管。箱体表面正反面花纹图案由生产厂家二次深化设计后报建设单位确认。

图	
制	
日期	
签字	
专业	
日期	
签字	
专业	



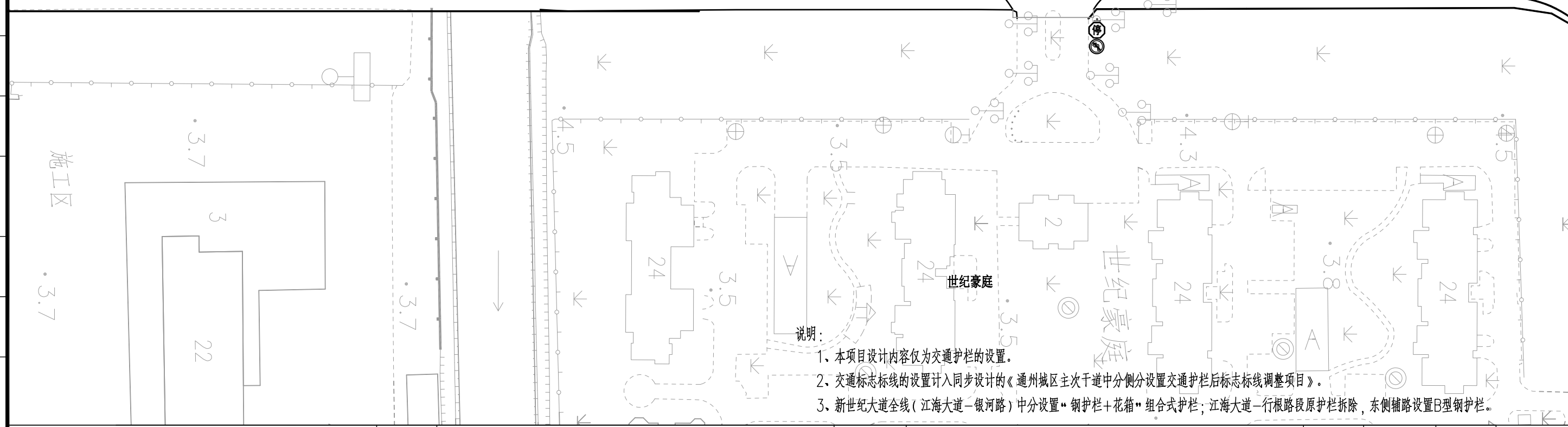
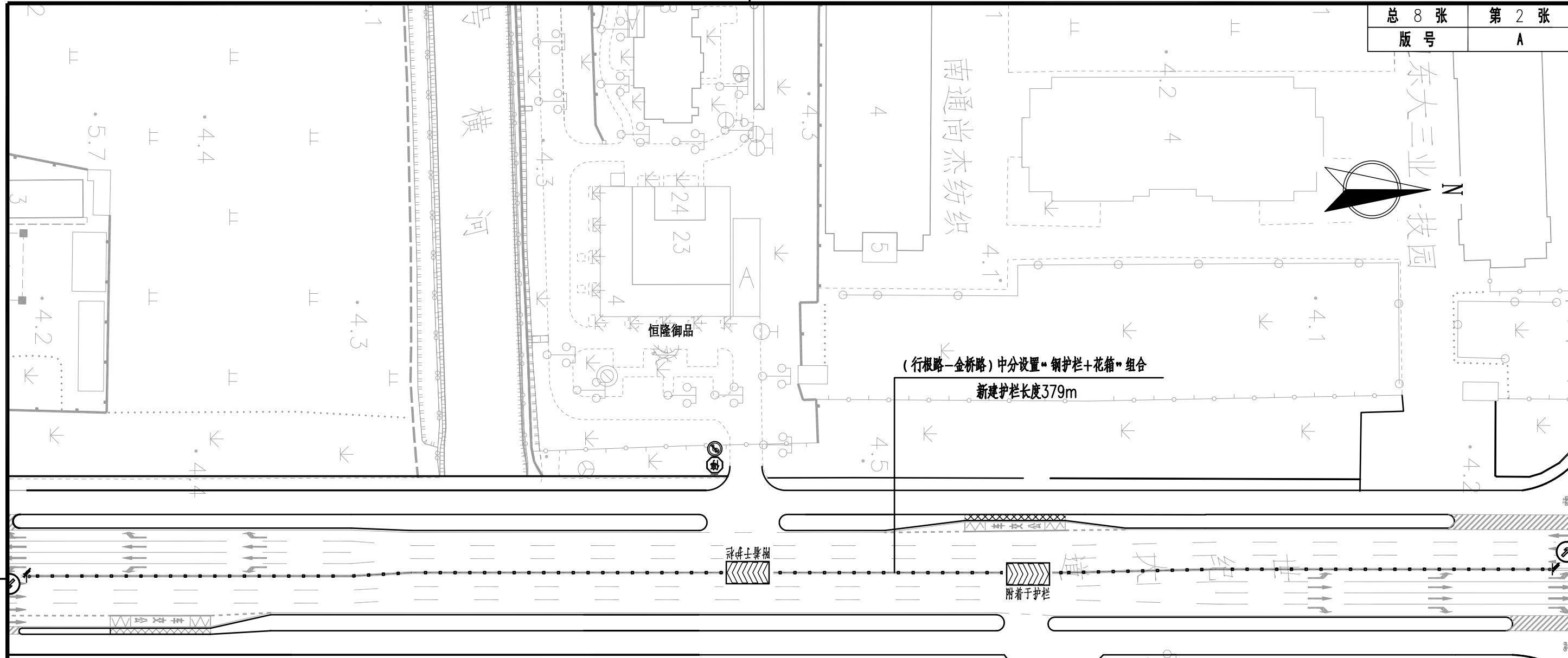
说明:

- 1、图中尺寸单位为毫米。
- 2、隔离护栏采用镀锌钢，焊接采用满焊且应符合有关技术规范和行业标准。
- 3、该隔离护栏的所有金属件均采用热浸镀锌处理，其锌层重量平均值分别为：所有连接件350克/平方米，立柱600克/平方米。表面热镀锌应符合《金属覆盖层钢铁制件热浸镀锌层技术要求及试验方法》(GB/T13912-2002)。
- 4、该护栏所有构件(连接件、立柱等)在进行热镀锌后均需进行喷塑处理,喷塑层厚度大于0.6毫米,质量保证大于10年。护栏喷塑颜色暂定PANTONE432C,具体以建设单位要求为准。
- 5、在每片护栏的立柱上附着黄色轮廓标,其尺寸为180mmX60mm。
- 6、护栏底座需用紧固件固定于道路沥青路面上作防盗处理,采用M12的膨胀螺栓和4块 200mmX60mmX10mm的扁铁(两端开φ15mm的孔)将底脚固定。
- 7、护栏的具体样式、细部尺寸可根据厂家采购样式微调,施工前须报建设单位批准确认后方可实施。
- 8、B型护栏安装适用范围为新世纪大道(江海大道-行根路)辅路机非分隔护栏。

图	
制	
日期	
字	
签	
专业	
日期	
字	
签	
专业	

上海林同炎李国豪土工程咨询有限公司 LIN TUNG-YEN & LI GUO-HAO CONSULTANTS LTD. SHANGHAI	工程名称	通州城区主次干道中分侧分设置交通护栏工程-新世纪大道、朝霞路	图名	普通钢护栏大样图(B型)	工程编号	2022LL10-S017	专业	交通									
	设计		校核		专业负责人		项目负责人		审核		审定		比例		图号	S01T03	日期



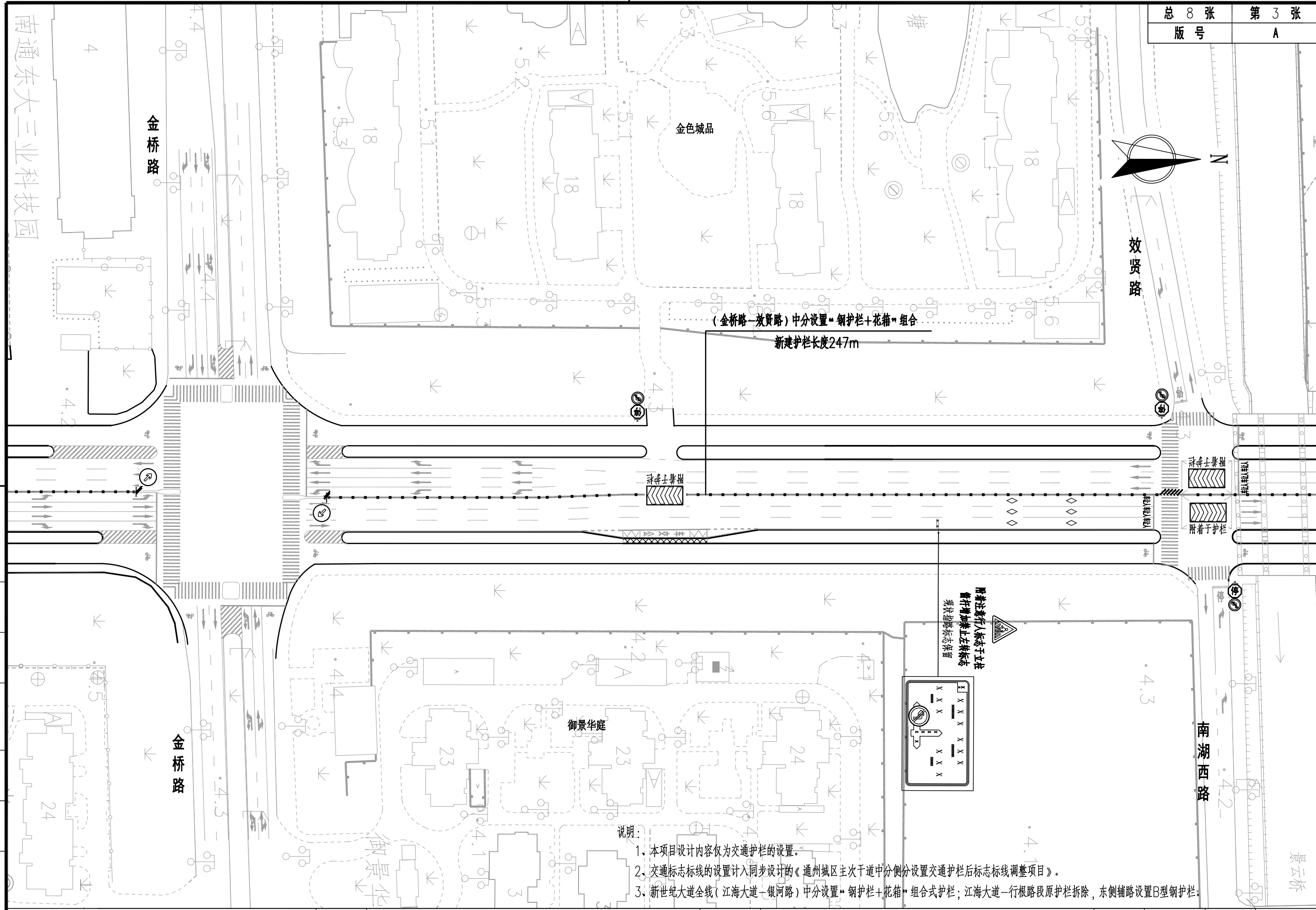


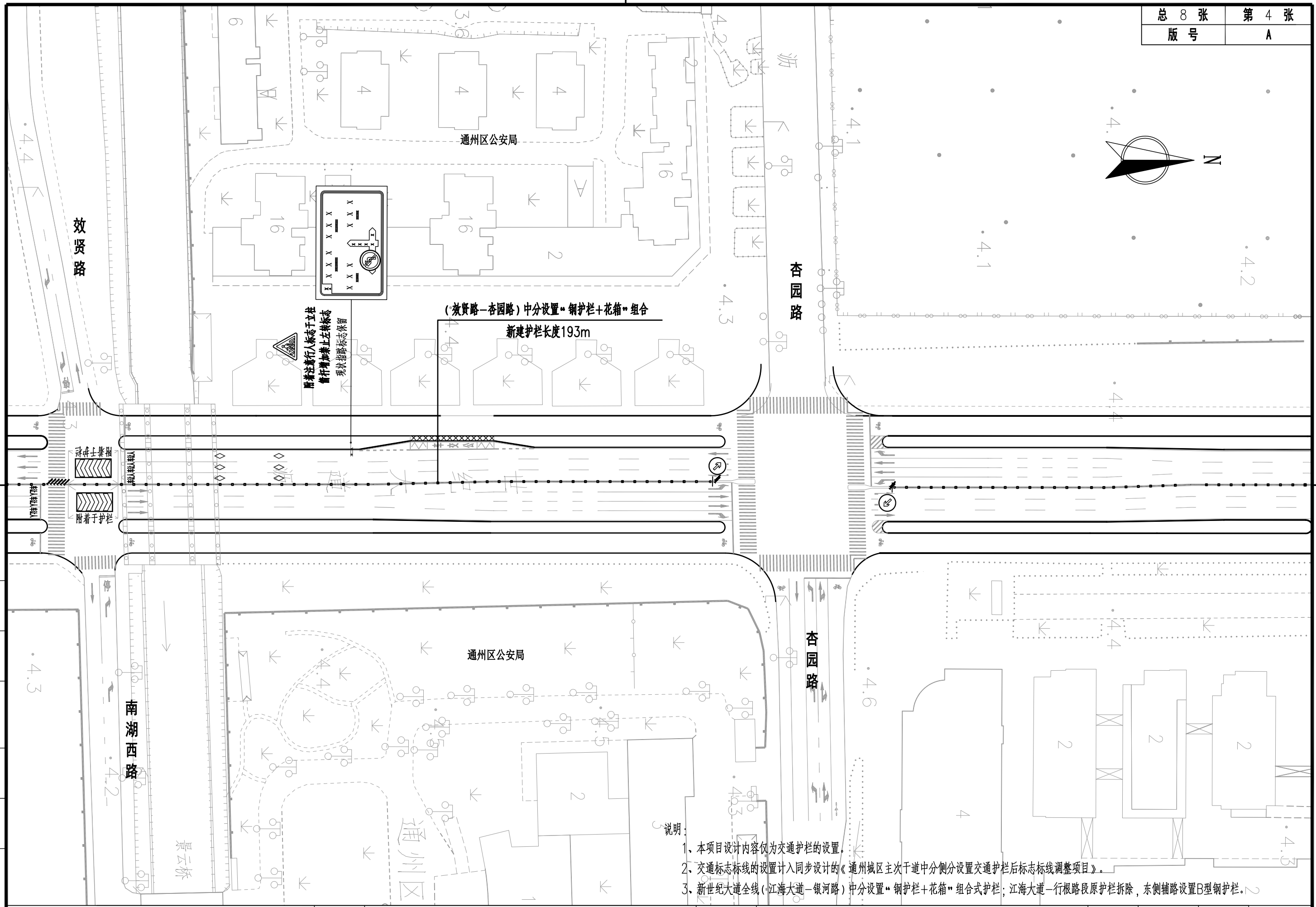
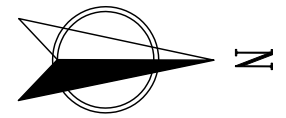
- 说明:
- 1、本项目设计内容仅为交通护栏的设置。
  - 2、交通标志标线的设置计入同步设计的《通州城区主次干道中分侧分设置交通护栏后标志标线调整项目》。
  - 3、新世纪大道全线(江海大道-银河路)中分设置\*钢护栏+花箱\*组合式护栏;江海大道-行根路段原护栏拆除,东侧辅路设置B型钢护栏。

图	制	日期	签字	专业	日期	签字	专业

上海林同炎李国豪土工程咨询有限公司 LIN TUNG-YEN & LI GUO-HAO CONSULTANTS LTD. SHANGHAI	工程名称	通州城区主次干道中分侧分设置交通护栏工程-新世纪大道、朝霞路	图 名	新世纪大道(江海大道-银河路)交通护栏平面图	工程编号	2022LL10-S017	专业	交通		
	设计	校 核	专业负责人	项目负责人	审 核	审 定	比 例	图 号	S01T04	日期



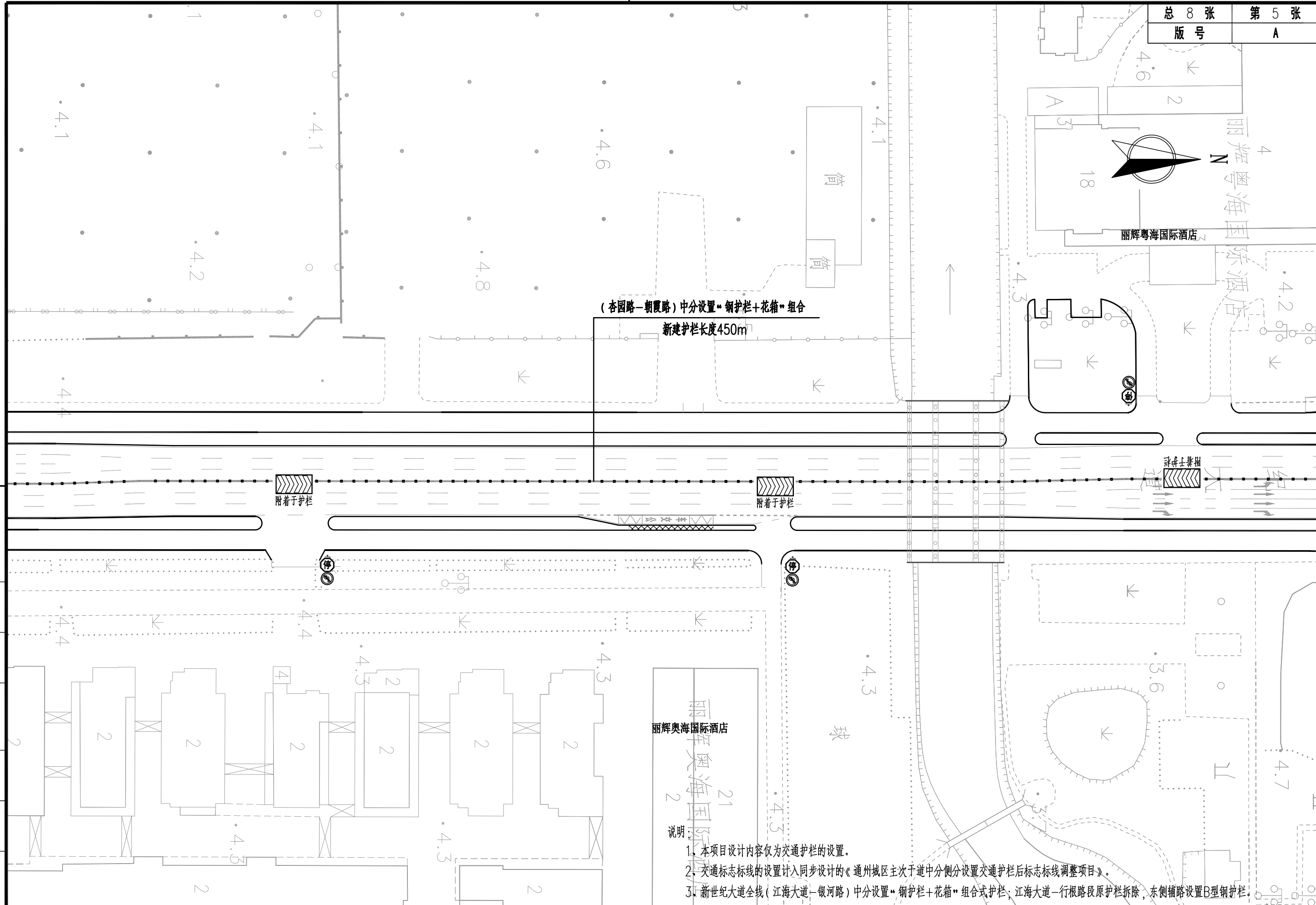




- 说明:
- 1、本项目设计内容仅为交通护栏的设置。
  - 2、交通标志标线的设置计入同步设计的《通州城区主次干道中分侧分设置交通护栏后标志标线调整项目》。
  - 3、新世纪大道全线(江海大道-银河路)中分设置\*护栏+花箱\*组合式护栏;江海大道一行根路段原护栏拆除,东侧辅路设置B型钢护栏。

图 制	
日期	
签字	
专业	
日期	
签字	
专业	

上海林同炎李国豪土建工程咨询有限公司 LIN TUNG-YEN & LI GUO-HAO CONSULTANTS LTD. SHANGHAI	工程名称	通州区主次干道中分侧分设置交通护栏工程-新世纪大道、朝霞路	图 名	新世纪大道(江海大道-银河路)交通护栏平面图	工程编号	2022LL10-S017	专业	交通									
	设计		校 核		专业负责人		项目负责人		审 核		审 定		比 例		图 号	S01T04	日期



(杏园路—朝霞路) 中分设置“钢护栏+花箱”组合  
新建护栏长度450m

丽辉奥海国际酒店

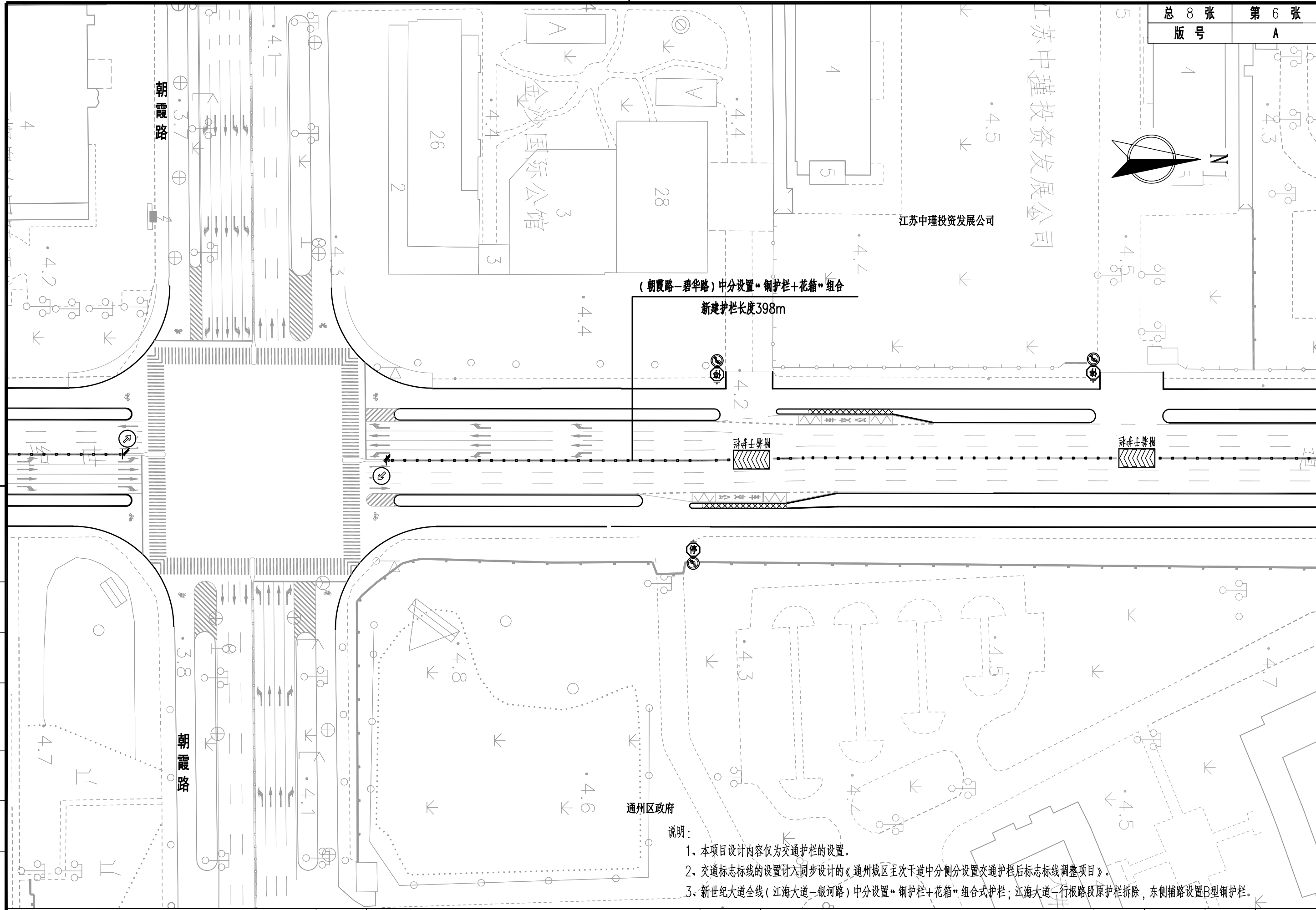
丽辉奥海国际酒店 21

说明:

1. 本项目设计内容仅为交通护栏的设置。
2. 交通标志标线的设置计入同步设计的《通州城区主次干道中分侧分设置交通护栏后标志标线调整项目》。
3. 新世纪大道全线(江海大道—银河路)中分设置“钢护栏+花箱”组合式护栏; 江海大道—行根路段原护栏拆除, 东侧辅路设置B型钢护栏。

制 图	
日 期	
签 字	
专 业	
日 期	
签 字	
专 业	

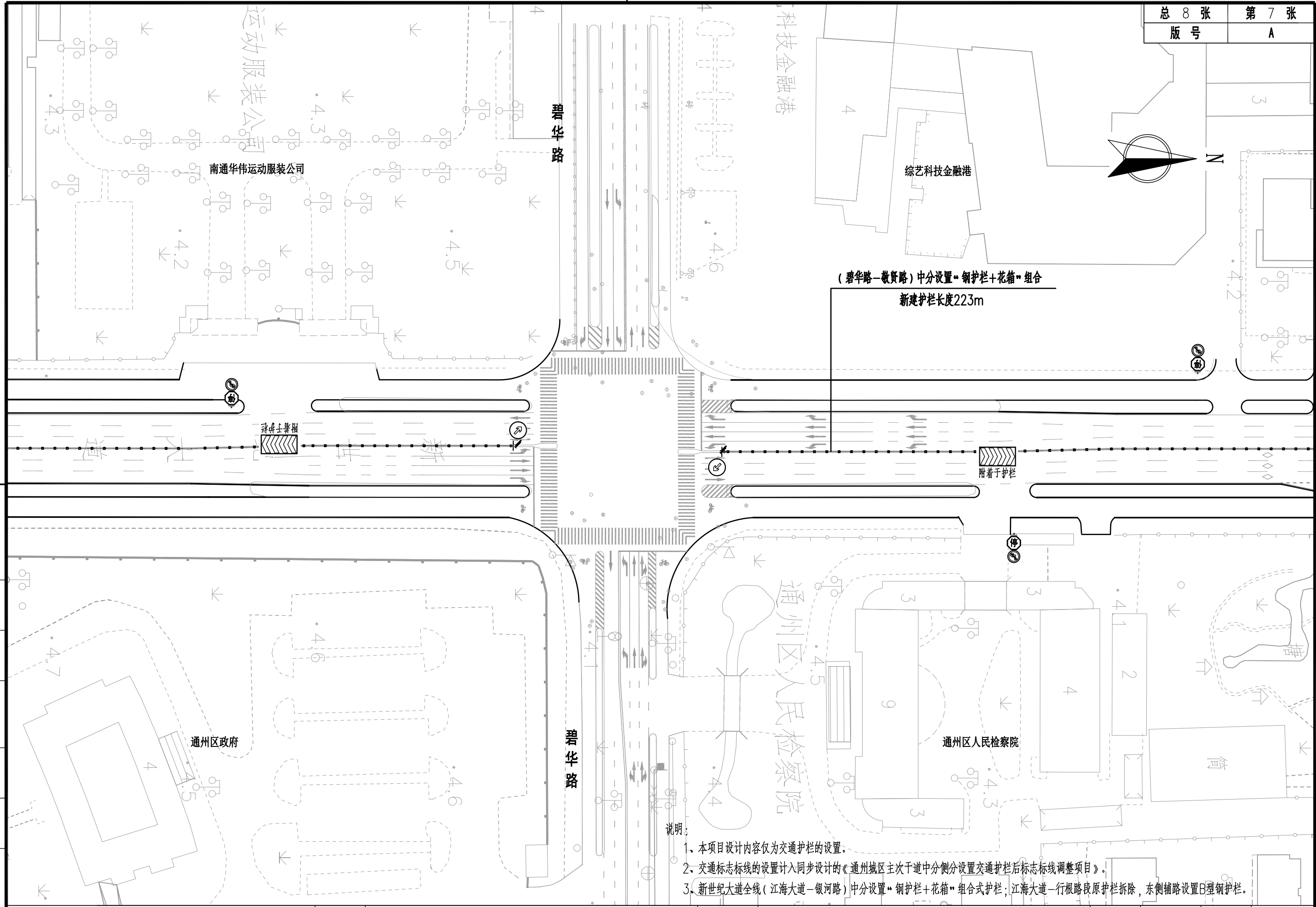
上海林同炎李国豪土建工程咨询有限公司 LIN TUNG-YEN & LI GUO-HAO CONSULTANTS LTD. SHANGHAI	工程名称	通州城区主次干道中分侧分设置交通护栏工程-新世纪大道、朝霞路	图 名	新世纪大道(江海大道-银河路)交通护栏平面图	工程编号	2022LL10-S017	专业	交通									
	设计		校核		专业负责人		项目负责人		审核		审定		比例		图号	S01T04	日期



- 说明:
- 1、本项目设计内容仅为交通护栏的设置。
  - 2、交通标志标线的设置计入同步设计的《通州城区主次干道中分侧分设置交通护栏后标志标线调整项目》。
  - 3、新世纪大道全线(江海大道-银河路)中分设置\*钢护栏+花箱\*组合式护栏;江海大道一行根路段原护栏拆除,东侧辅路设置B型钢护栏。

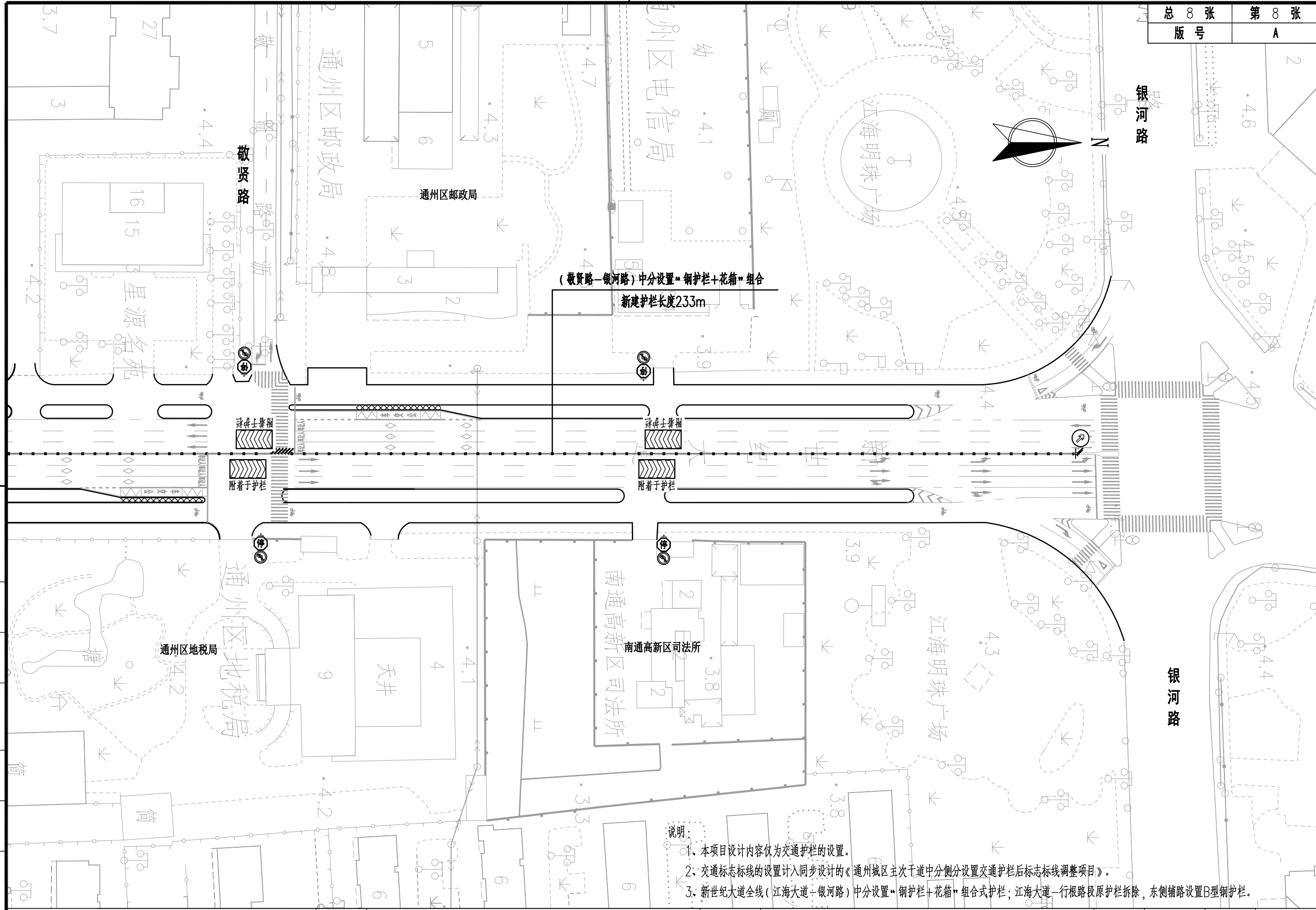
制 图	
日 期	
签 字	
专 业	
日 期	
签 字	
专 业	

上海林同炎李国豪土建工程咨询有限公司 LIN TUNG-YEN & LI GUO-HAO CONSULTANTS LTD. SHANGHAI	工程名称	通州区主次干道中分侧分设置交通护栏工程-新世纪大道、朝霞路	图 名	新世纪大道(江海大道-银河路)交通护栏平面图	工程编号	2022LL10-S017	专业	交通									
	设计		校核		专业负责人		项目负责人		审核		审定		比例		图号	S01T04	日期



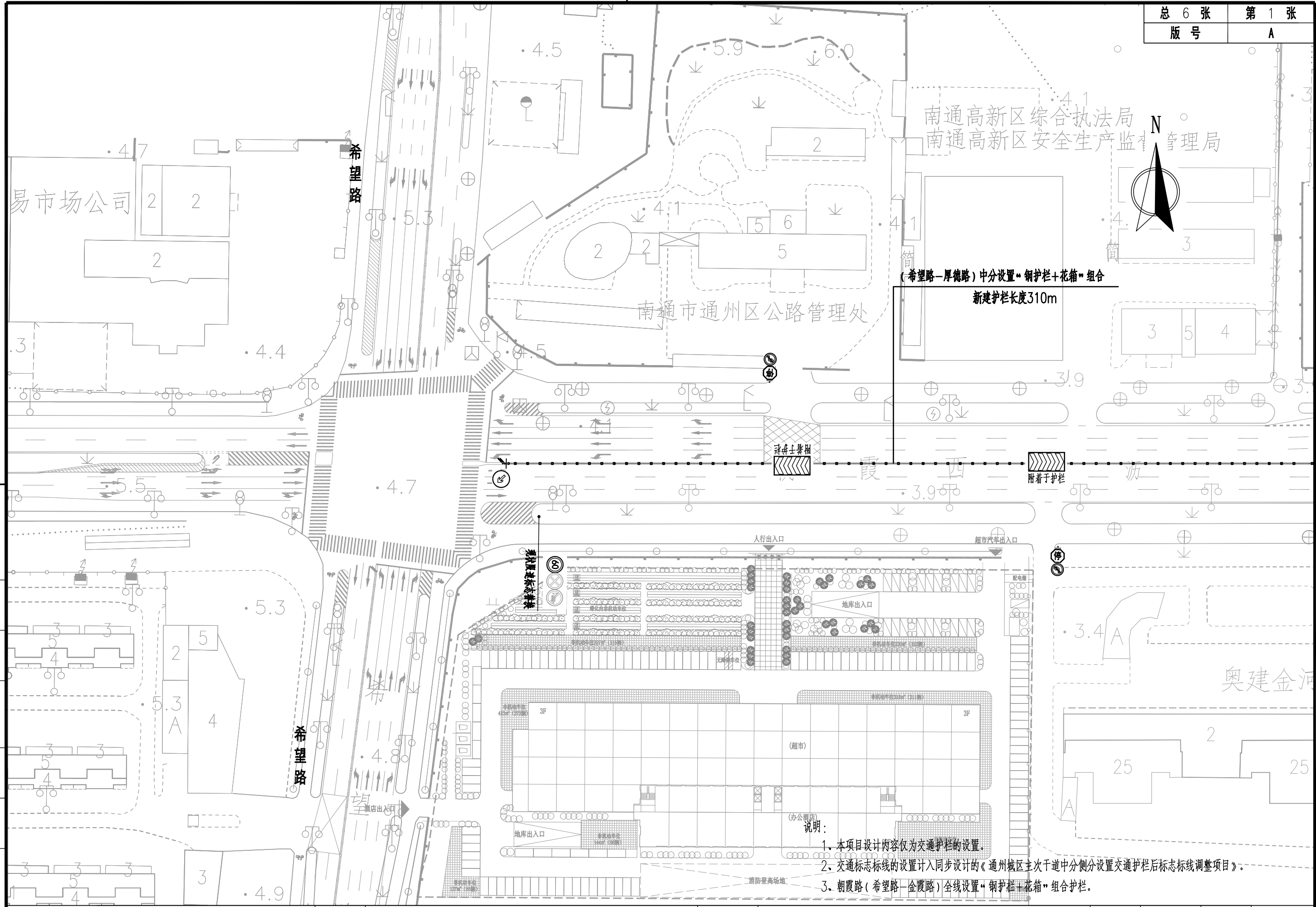
制 图	
日 期	
签 字	
专 业	
日 期	
签 字	
专 业	

上海林同炎李国豪工程咨询有限公司 LIN TUNG-YEN & LI GUO-HAO CONSULTANTS LTD. SHANGHAI	工程名称	通州城区主次干道中分侧分设置交通护栏工程-新世纪大道、朝霞路	图 名	新世纪大道(江海大道-银河路)交通护栏平面图	工程编号	2022LL10-S017	专业	交通									
	设计		校 核		专业负责人		项目负责人		审 核		审 定		比 例		图 号	S01T04	日 期



制 图	
日 期	
签 字	
专 业	
日 期	
签 字	
专 业	

上海林同炎李国豪土工程咨询有限公司 LIN TUNG-YEN & LI GUO-HAO CONSULTANTS LTD. SHANGHAI	工程名称	通州城区主次干道中分侧分设置交通护栏工程-新世纪大道、朝霞路	图 名	新世纪大道（江海大道-银河路）交通护栏平面图	工程编号	2022LL10-S017	专业	交通		
	设计	校 核	专业负责人	项目负责人	审 核	审 定	比 例	图 号	S01T04	日期



南通高新区综合执法局  
南通高新区安全生产监督管理局

(希望路-厚德路) 中分设置“钢护栏+花箱”组合  
新建护栏长度310m

南通市通州区公路管理处

奥建金河

- 说明：
1. 本项目设计内容仅为交通护栏的设置。
  2. 交通标志标线的设置计入同步设计的《通州城区主次干道中分侧分设置交通护栏后标志标线调整项目》。
  3. 朝霞路(希望路-金霞路)全线设置“钢护栏+花箱”组合护栏。

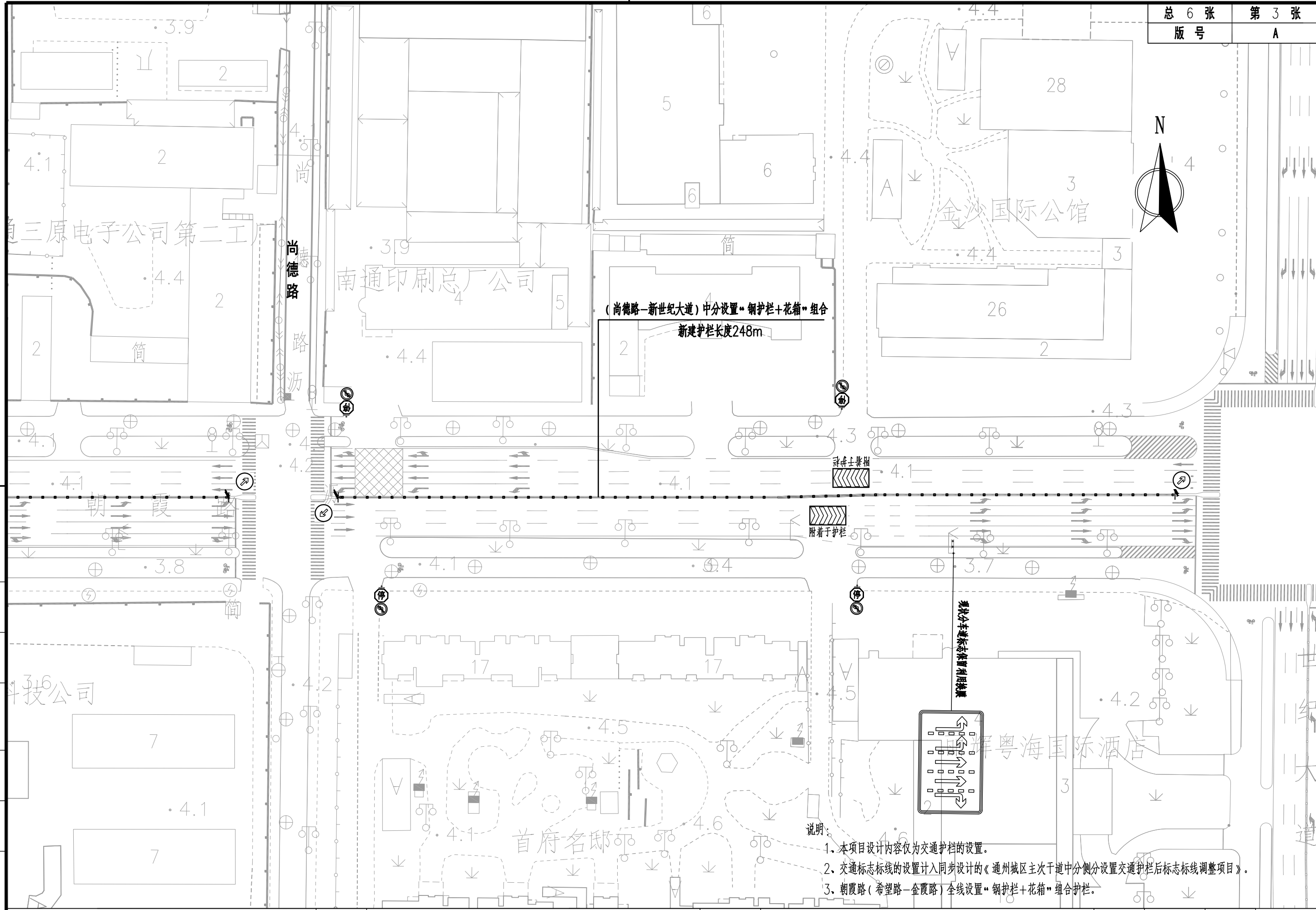
制 图	
日 期	
签 字	
专 业	
日 期	
签 字	
专 业	

**上海林同炎李国豪工程咨询有限公司**  
LIN TUNG-YEN & LI GUO-HAO  
CONSULTANTS LTD. SHANGHAI

工程名称	通州城区主次干道中分侧分设置交通护栏工程-新世纪大道、朝霞路	图 名	朝霞路(希望路-金霞路)交通护栏平面图	工程编号	2022LL10-S017	专业	交通
设计		校核		审核		比例	
		专业负责人		审定		图号	S01T05
		项目负责人				日期	2022.08



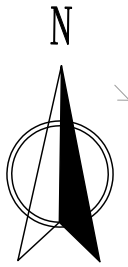




- 说明:
1. 本项目设计内容仅为交通护栏的设置。
  2. 交通标志标线的设置计入同步设计的《通州城区主次干道中分侧分设置交通护栏后标志标线调整项目》。
  3. 朝霞路(希望路—金霞路)全线设置“钢护栏+花箱”组合护栏。

图	
制	
图	
日期	
签字	
专业	
日期	
签字	
专业	

上海林同炎李国豪土建工程咨询有限公司 LIN TUNG-YEN & LI GUO-HAO CONSULTANTS LTD. SHANGHAI	工程名称	通州城区主次干道中分侧分设置交通护栏工程-新世纪大道、朝霞路	图 名	朝霞路(希望路—金霞路)交通护栏平面图	工程编号	2022LL10-S017	专业	交通		
	设计	校核	专业负责人	项目负责人	审核	审定	比例	图号	S01T05	日期



(新世纪大道-文博路) 中分设置“钢护栏+花箱”组合  
新建护栏长度333m

朝霞路

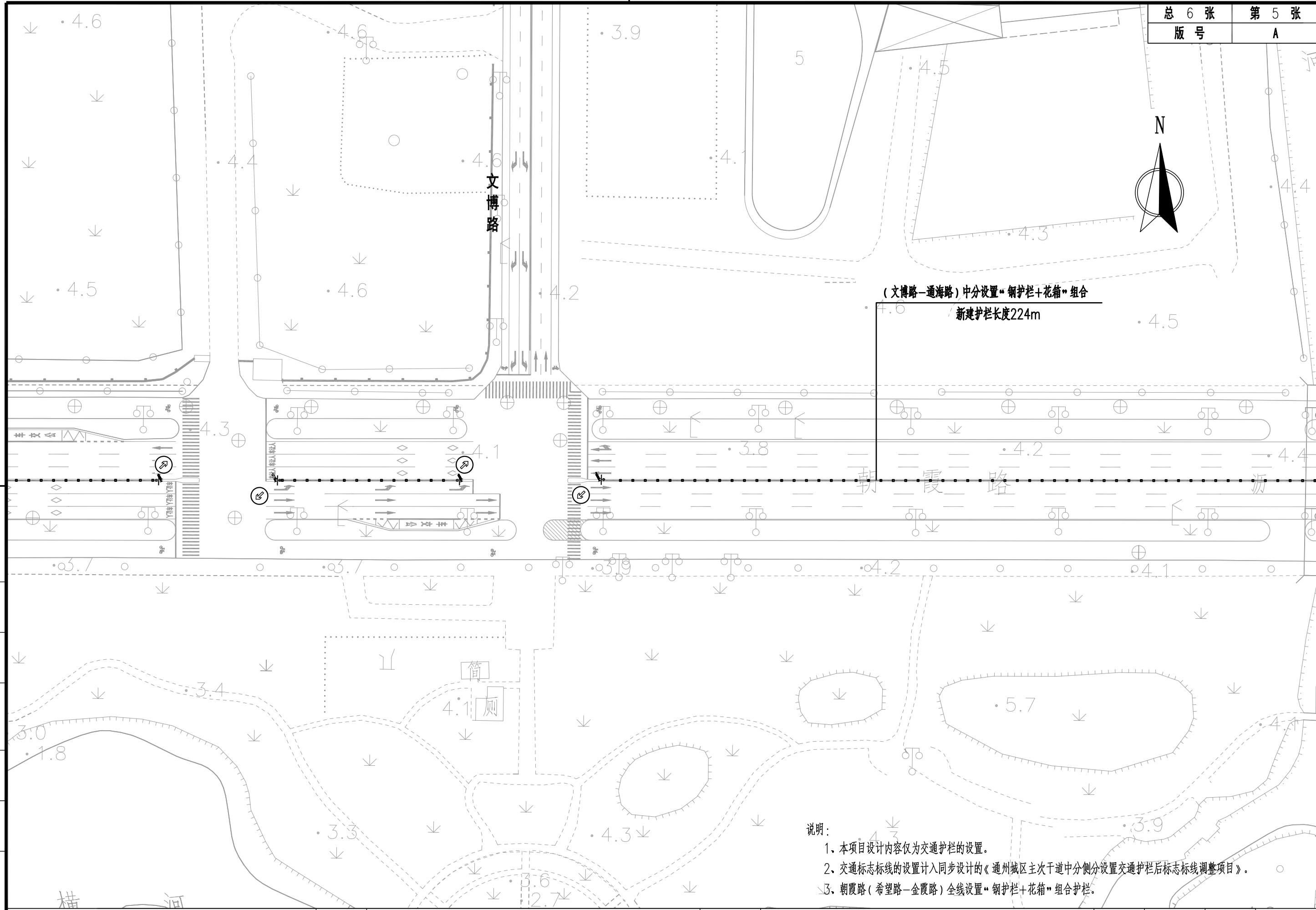
说明:

1. 本项目设计内容仅为交通护栏的设置。
2. 交通标志标线的设置计入同步设计的《通州城区主次干道中分侧分设置交通护栏后标志标线调整项目》。
3. 朝霞路(希望路-金霞路)全线设置“钢护栏+花箱”组合护栏。

图	
制	
图	
日	
期	
日	
期	
签	
字	
专	
业	
日	
期	
签	
字	
专	
业	

上海林同炎李国豪工程咨询有限公司  
LIN TUNG-YEN & LI GUO-HAO  
CONSULTANTS LTD. SHANGHAI

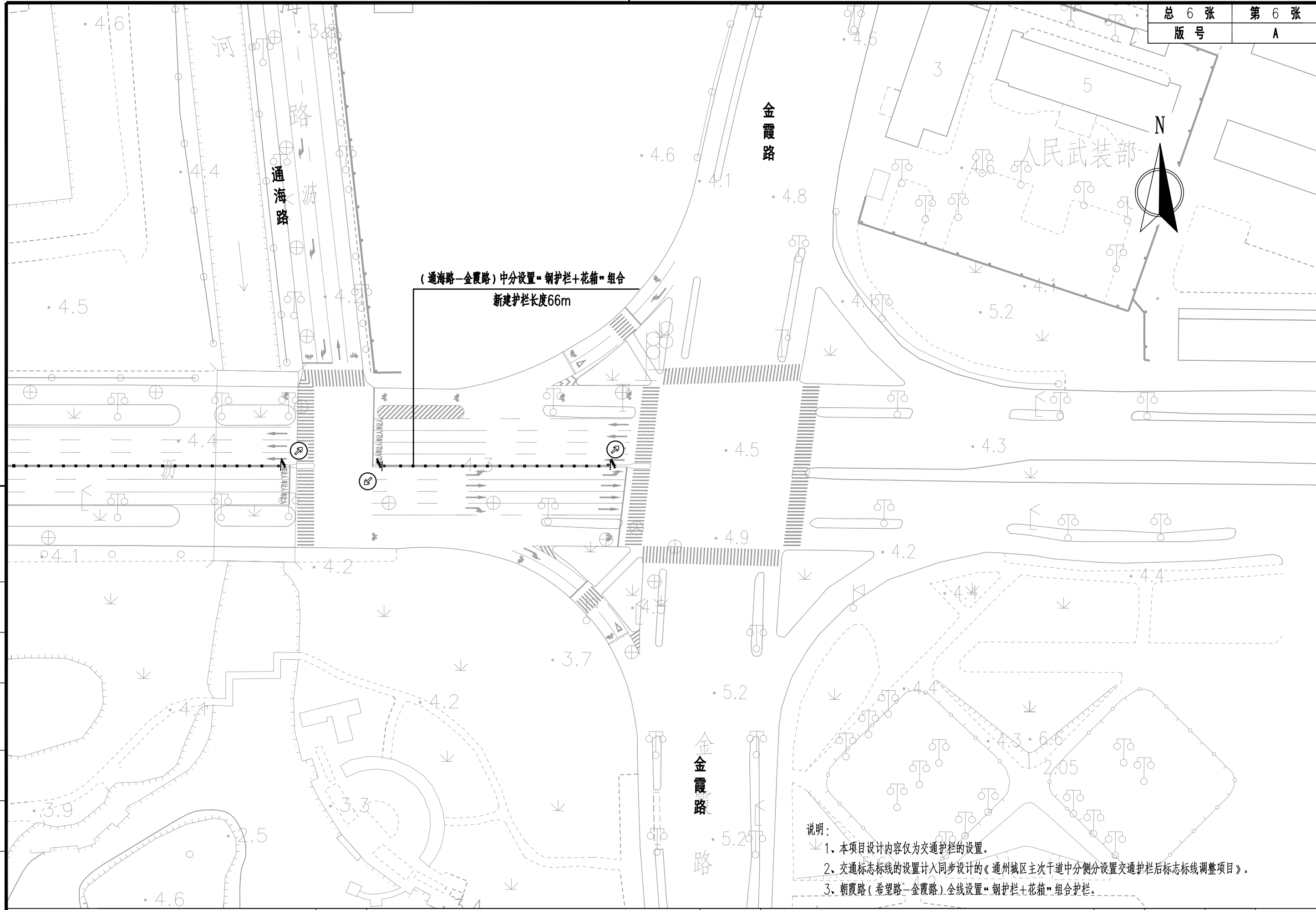
工程名称	通州城区主次干道中分侧分设置交通护栏工程-新世纪大道、朝霞路	图 名	朝霞路(希望路-金霞路)交通护栏平面图	工程编号	2022LL10-S017	专业	交通
设计		校核		审核		审定	
		专业负责人		比例		图号	S01T05
		项目负责人		日期		日期	2022.08



- 说明：
1. 本项目设计内容仅为交通护栏的设置。
  2. 交通标志标线的设置计入同步设计的《通州城区主次干道中分侧分设置交通护栏后标志标线调整项目》。
  3. 朝霞路(希望路—金霞路)全线设置『钢护栏+花箱』组合护栏。

图	
制	
图	
日期	
签字	
专业	
日期	
签字	
专业	

上海林同炎李国豪土工程咨询有限公司 LIN TUNG-YEN & LI GUO-HAO CONSULTANTS LTD. SHANGHAI	工程名称	通州城区主次干道中分侧分设置交通护栏工程-新世纪大道、朝霞路	图 名	朝霞路(希望路—金霞路)交通护栏平面图	工程编号	2022LL10-S017	专业	交通									
	设计		校核		专业负责人		项目负责人		审核		审定		比例		图号	S01T05	日期



说明：  
 1. 本项目设计内容仅为交通护栏的设置。  
 2. 交通标志标线的设置计入同步设计的《通州城区主次干道中分侧分设置交通护栏后标志标线调整项目》。  
 3. 朝霞路（希望路—金霞路）全线设置“钢护栏+花箱”组合护栏。

制 图	
日 期	
签 字	
专 业	
日 期	
签 字	
专 业	

上海林同炎李国豪土建工程咨询有限公司 LIN TUNG-YEN & LI GUO-HAO CONSULTANTS LTD. SHANGHAI	工程名称	通州城区主次干道中分侧分设置交通护栏工程-新世纪大道、朝霞路	图 名	朝霞路（希望路—金霞路）交通护栏平面图	工程编号	2022LL10-S017	专业	交通									
	设计		校核		专业负责人		项目负责人		审核		审定		比例		图号	S01T05	日期

主要工程数量表

序 号	道路名称	护栏样式一	数量	护栏样式二	数量	备 注
1	新世纪大道	钢护栏+花箱组合	2341米	普通钢护栏B型	207米	另老护栏拆除218米 江海大道一行枫路现状护栏
2	朝霞路	钢护栏+花箱组合	1447米			
3	供市政中心存放仓库后期管养用	钢护栏+花箱组合	50米			按照单节模数取整
合计			3838米		207米	218米

说明:

- 1、现场实际工程数量如有出入请监理单位按实计量。
- 2、表中工程数量仅供设计单位编制预算参考用，其他单位需重新复核后使用。

图	
制	
日	
期	
字	
签	
专	
业	
日	
期	
字	
签	
专	
业	



**上海林同炎李国豪土建工程咨询有限公司**  
LIN TUNG-YEN & LI GUO-HAO  
CONSULTANTS LTD. SHANGHAI

工程名称	通州城区主次干道中分侧分设置交通护栏工程-新世纪大道、朝霞路				图 名	交通护栏工程数量表				工程编号	2022LL10-S017	专 业	交 通				
设计		校 核		专业负责人		项 目 负 责 人		审 核		审 定		比 例		图 号	S01T06	日 期	2022.08