

无锡市建筑科研设计有限公司

WUXI ARCHITECTURAL RESEARCH&DESIGN COMPANY LIMITED

国家乙级工程设计证书编号: A232020059

中华人民共和国一级注册建筑师
姓名: 徐艳桦
注册号: 3202005-006
有效期至: 2025年06月

注册签章

江苏省工程勘察设计出图专用章
无锡市建筑科研设计有限公司
资质证书[A232020059]
编号
江苏省住房和城乡建设厅监制(8)
有效期至二〇二四年九月三十日

出图签章(未盖出图章本图无效)

建设单位 靖江市马桥镇人民政府

工程名称 马桥镇横港村钢结构厂房

图纸内容

建筑构造做法表

审定	徐艳桦		
审核	徐艳桦		
校对	徐艳桦		
项目负责	徐艳桦		
专业负责	徐艳桦		
建筑	邓艳玲		
结构	徐艳桦		
电气	徐艳桦		
给排水	徐艳桦		
暖通			
设计编号	FJ-2023058		
图别	建筑		
图号	J-2	版次号	
日期	2023.10		

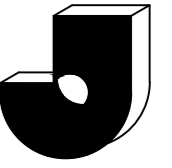
建筑构造做法表

选用	做法编号	做法名称	具体做法	房间名称	备注	选用	做法编号	做法名称	具体做法	房间名称	备注
✓	地面一	耐磨混凝土地面(配筋地面)	特混混凝土面层后撒布3厚NFJ金属骨料 150厚C30混凝土 150厚碎石垫层夯实 素土夯实	生产车间		✓	屋面一	单层彩钢屋面	0.6厚宝彩钢 60厚岩棉 白色单玻0.4厚 钢檩条(镀锌) 钢屋架		即屋面为夹芯板
	地面二	地砖地面(带防潮层)	10厚防滑地砖,规格色彩由户自理,干水泥擦缝 素水泥面(洒适量清水) 20厚1:2干硬性水泥砂浆结合层 刷素水泥浆一道 40厚C20细石混凝土找坡层 1.8厚聚氨酯防水涂料三道,周边上翻300高 60厚C20细石砼随捣随抹光 200厚碎石夯实 素土夯实	卫生间			踢脚一	地砖踢脚	8厚地砖素水泥擦缝 5厚1:1水泥细砂结合层 12厚1:3水泥砂浆打底	地转楼面处 (高200)	
	地面三	水泥地面	20厚1:2.5水泥砂浆压实抹光 刷素水泥浆一道(内掺建筑胶)	空调室除 喷淋室外			踢脚二	油漆踢脚	刷无光漆 5厚1:2.5水泥砂浆 13厚1:1:6水泥石灰膏砂浆打底 刷界面处理剂一道	有耐磨地面及 水泥地面处 (高200)	
	地面四	水泥地面(带防水层)	20厚1:2.5水泥砂浆压实抹光 水乳(溶剂)型SBS改性沥青,二布三涂 刷素水泥浆一道(内掺建筑胶) 100厚C15混凝土 200厚碎石夯实 素土夯实	喷淋室			平顶一	乳胶漆顶棚	刷乳胶漆 6厚1:0.3:3水泥石灰膏砂浆抹面 6厚1:0.3:3水泥石灰膏砂浆打底扫毛 刷素水泥浆一道(内掺建筑胶) 现浇钢筋混凝土板	除卫生间 车间吊顶 及配电间 外所有平顶房间	
	地面五	防静电地面	20厚1:2防静电水泥砂浆 防静电水泥浆一道 30厚1:3防静电水泥砂浆找平层 内配防静电金属网表面抹平 水泥浆一道(内掺建筑胶) 60厚C20混凝土垫层 200厚碎石夯实 素土夯实	配电间			平顶二	防水防火石膏板吊顶	做法参见05J909-DP10-檐17B	生产车间 卫生间	吊顶高度5.000
	地面六	耐磨混凝土地面	特混混凝土面层后撒布3厚NFJ金属骨料 150厚C30混凝土 150厚碎石垫层夯实 素土夯实	除全室 分锁室 附房			平顶三	涂料平顶	无机涂料刷白 现浇钢筋混凝土板	卫生间 配电间	
	楼面一	水泥砂浆楼面	20厚1:2.5水泥砂浆面层 刷素水泥砂浆结合层一道 现浇钢筋混凝土楼面	排烟机房 空调室			平顶四	水泥平顶	20厚1:2.5水泥砂浆面层 刷素水泥砂浆结合层一道 现浇钢筋混凝土板	排烟机房 空调室除 喷淋室外	
✓	外墙一	涂料外墙	喷(刷)外墙涂料 5厚抹面砂浆,内置耐碱玻纤网格布一层,锚栓固定 10厚聚合物防水砂浆抹灰找平 10厚聚苯颗粒保温砂浆 基层墙体	室外地坪 以上墙体			说明: 凡加“✓”者为本工程所使用做法。 彩钢各项指标应符合 GB/T12754 的规定。 注:所有泛水板厚度不低于0.6厚				
✓	内墙一	涂料内墙	6厚1:2.5水泥砂浆抹面,压实抹光 10厚1:3水泥砂浆打底 遇混凝土刷素水泥浆一道甩毛(内掺建筑胶)	除卫生间 外所有房间			注:1、室内装修表中除图中另有注明外,均索引自新12J01《工程做法》。 2、地面做法中用做面层或垫层的混凝土均设分仓缝或留缝,纵向设置留缝,混凝土分仓缝内用专业填缝胶填充。 3、周边地面和非周边地面增加20厚挤塑聚苯板(B1级),地面做法中垫层下设置保温层,具体做法参照新12J01《工程做法》及当地相应规范要求。				
	内墙二	面砖内墙	白水泥擦缝 贴5厚釉面砖(在釉面砖背面上刷专用界面剂一道混凝土表面 处理剂,增强粘结力或在釉面砖背面涂抹专用粘结剂,然后 贴),面砖花色及厂家由甲方选定 6厚1:2建筑胶水泥砂浆结合层 素水泥浆一道(用专用胶时无此道工序) 12厚1:3水泥砂浆打底压实抹平 素水泥浆一道甩毛(内掺建筑胶)	卫生间			附注:1.车间主体屋面为单层镀锌彩钢(0.6厚,含锌量150g/m ²); 两层板之间从上到下依次设置一道防水透气膜,两道75厚保温玻璃棉(A级),合计150厚。 玻璃棉下层均采用阻燃型防潮贴面,屋面系统整体耐火极限不小于0.5h。 玻璃棉需垂直檩条方向敷设,接头处按规范搭接。 2.保温玻璃棉应不含甲醛和丙酮,憎水率>98%,燃烧性能为A级,容重为16Kg/m ³ , 24℃的平均温度下,导热系数不大于0.034W/(m.K)。上述玻璃棉采用夹筋铝箔贴面, 下道采用阻燃型特强防潮防腐防腐丙烷贴面(水汽渗透率1.15ng/N.S.,顶破强度5.6kg/cm ² , 抗拉强度:纵向10.5kN/m,斜向9.6kN/m。)				

门窗表

类型	设计编号	洞口尺寸(mm)	数量	图集名称	页次	选用型号	备注
普通门	M1324	1300X2400	2				
	M6060	6000X6000	1				铝合金门
普通窗	C3315	3300X3000	1				铝合金窗
	C3630	3600X3000	8				
	C5515	5555X3000	1				

- 附注: 1.所有门窗由专业厂家做二次设计,并由设计单位认可后施工。
2.门窗开启线表示方向:实线表示外开,虚线表示内开,箭头表示推拉门窗,无线表示固定窗。
3.门窗安装应满足其强度、热工、声学及安全性等技术要求。
4.本图中门窗仅为分格示意图,内门窗边缝按洞口装修面厚度而定,详细由专业厂家另行设计制作。
5.所有厕所均采用磨砂中空玻璃,门应做防漏处理,磨砂玻璃面向内。
6.门的开启形式以平面图为准进行制作安装。
7.门窗立面图一律由外向内立视,单层门玻璃不应小于6mm,窗玻璃不应小于5mm,中空玻璃为安全玻璃时应双面钢化。
8.立面开启方向与本图不符时,应以本图为准。
9.所有离楼地面高度超过2.4米且不易开启的窗,均应加装手动开窗设施。
10.门窗数量及尺寸须于现场核对无误后方可加工制作。
11.防火门应具有如下功能:a.自闭;b.双扇门能顺序关闭;c.常开门在火灾时能自闭并有信号反馈;d.门两侧均能手动开启。
12.变配电室可开启的窗均为带不锈钢纱的窗。
13.变配电室入口外须加设防鼠板。
14.车间高窗部分加设手动开窗机。
15.消防救援窗的净高度和净宽度均不应小于1.0m,下沿距室内地面不宜大于1.2m,间距不宜大于20m且每个防火分区不应小于2个,设置位置应与消防车登高操作场地相对应。窗口的玻璃应易于破碎,并应设置可在室外易于识别的明显标志,采用有框平板玻璃。
16.隔热多腔铝合金型材及玻璃规格由厂家通过计算,确保其强度满足安全要求。
17.门窗洞口如位于墙中时,两侧墙体每隔600mm入200x100预制混凝土块,以便安装门窗。
18.铝合金采用80系列,型材壁厚外门不应小于2.0mm;外窗壁厚1.4mm。



无锡市建筑科研设计
有限公司

WUXI ARCHITECTURAL
RESEARCH&DESIGN COMPANY LIMITED

国家乙级工程设计证书编号：
A232020059

中华人民共和国一级注册建筑师
姓名：徐艳桦
注册号：3202005-006
有效期至：至2025年06月

注册签章

江苏省工程勘察设计出图专用章
无锡市建筑科研设计有限公司
资质证书A232020059
江苏省住房和城乡建设厅监制(苏)
有效期至二〇二四年九月三十日

出图签章(未盖出图章本图无效)

建设单位 靖江市马桥镇人民政府

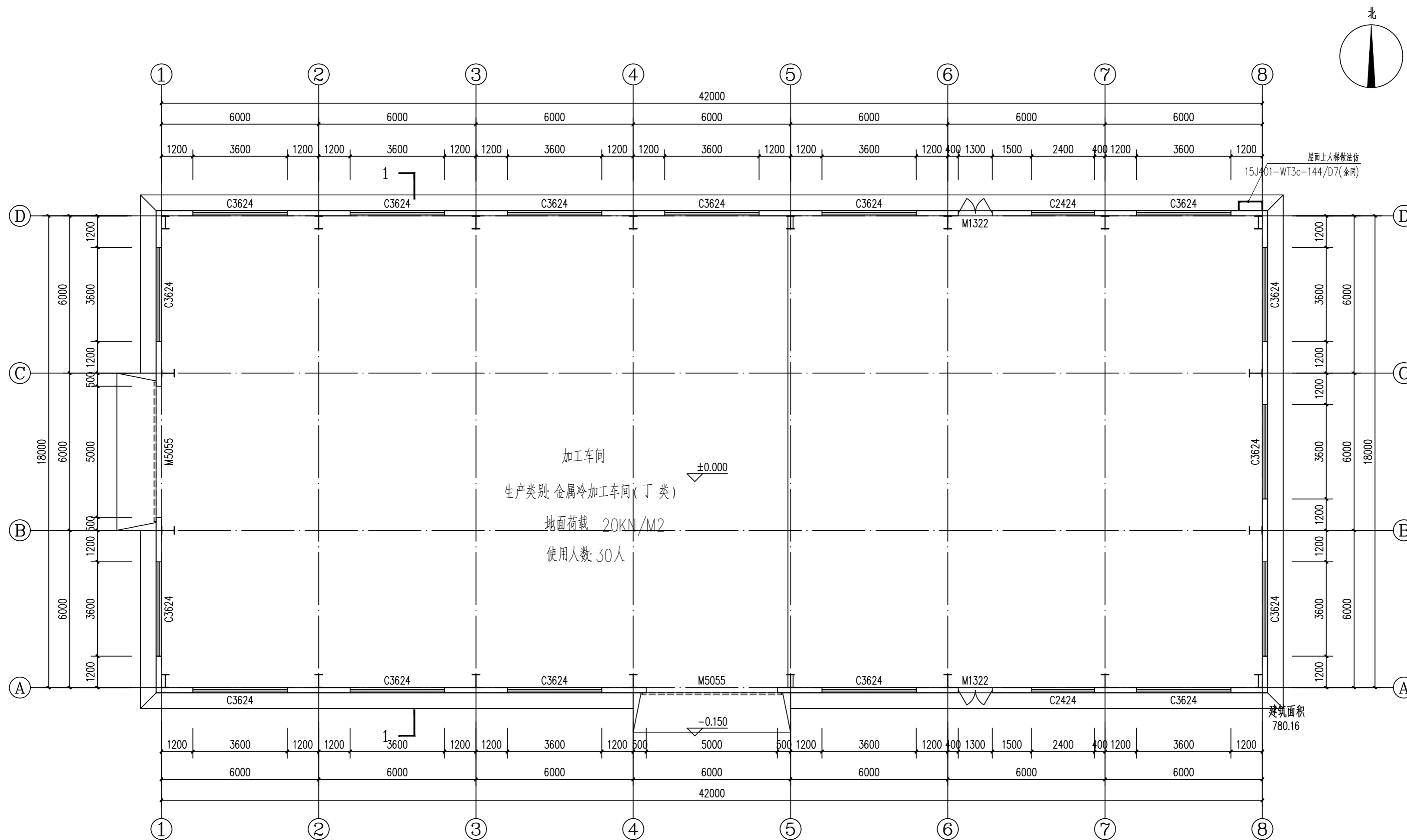
工程名称 马桥镇横港村钢结构厂房

图纸内容

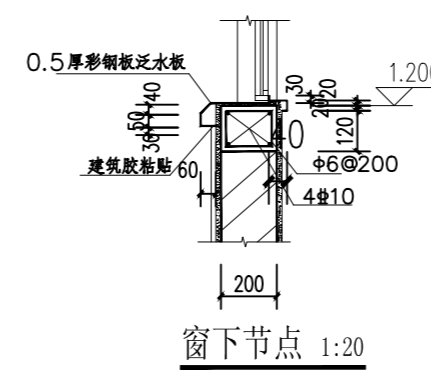
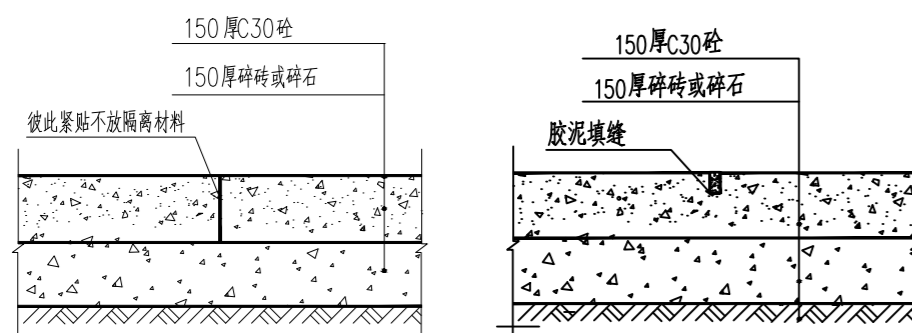
底层平面图

审定	徐艳桦		
审核	徐艳桦		
校对	徐艳桦		
项目负责	徐艳桦		
专业负责	徐艳桦		
建筑	徐艳桦		
结构	徐艳桦		
电气	徐艳桦		
给排水	徐艳桦		
暖通			

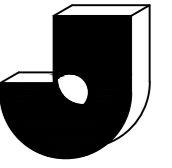
设计编号	FJ-2023058		
图别	建筑		
图号	J-3	版次号	
日期	2023.10		



底层平面图 1:125



窗下节点 1:20



无锡市建筑科研设计
有限公司

WUXI ARCHITECTURAL
RESEARCH&DESIGN COMPANY LIMITED

国家乙级工程设计证书编号：
A232020059

中华人民共和国一级注册建筑师
姓名：徐艳桦
注册号：3202005-006
有效期至：至2025年06月

注册签章

江苏省工程勘察设计出图专用章
无锡市建筑科研设计有限公司
资质证书A232020059
编号
江苏省住房和城乡建设厅监制(8)
有效期至二〇二四年九月三十日

出图签章(未盖出图章本图无效)

建设单位 靖江市马桥镇人民政府

工程名称 马桥镇横港村钢结构厂房

图纸内容

屋顶平面图

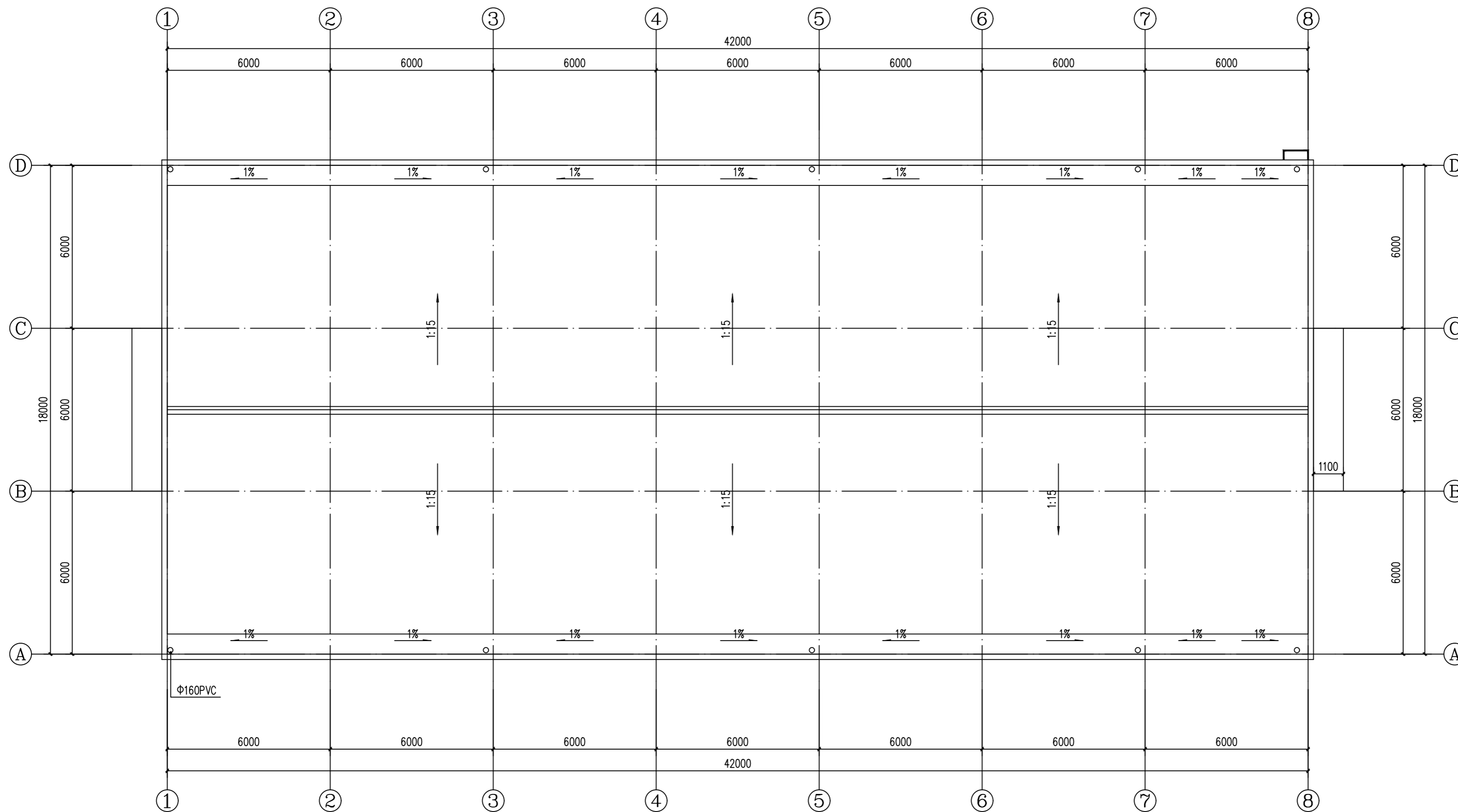
审定	徐艳桦		
审核	徐艳桦		
校对	徐艳桦		
项目负责	徐艳桦		
专业负责	徐艳桦		
建筑	邓艳玲		
结构	徐艳桦		
电气	徐艳桦		
给排水	徐艳桦		
暖通			

设计编号 FJ-2023058

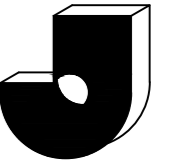
图别 建筑

图号 J-4 版次号

日期 2023.10



屋顶平面图 1:125



无锡市建筑科研设计
有限公司

WUXI ARCHITECTURAL
RESEARCH&DESIGN COMPANY LIMITED

国家乙级工程设计证书编号：
A232020059

中华人民共和国一级注册建筑师
姓名：徐艳桦
注册号：3202005-006
有效期至：至2025年06月

注册签章

江苏省工程勘察设计出图专用章
无锡市建筑科研设计有限公司
资质证书A232020059
江苏省住房和城乡建设厅监制(8)
有效期至二〇二四年九月三十日

出图签章(未盖出图章本图无效)

建设单位 靖江市马桥镇人民政府

工程名称 马桥镇横港村钢结构厂房

图纸内容

1-8轴立面图

8-1轴立面图

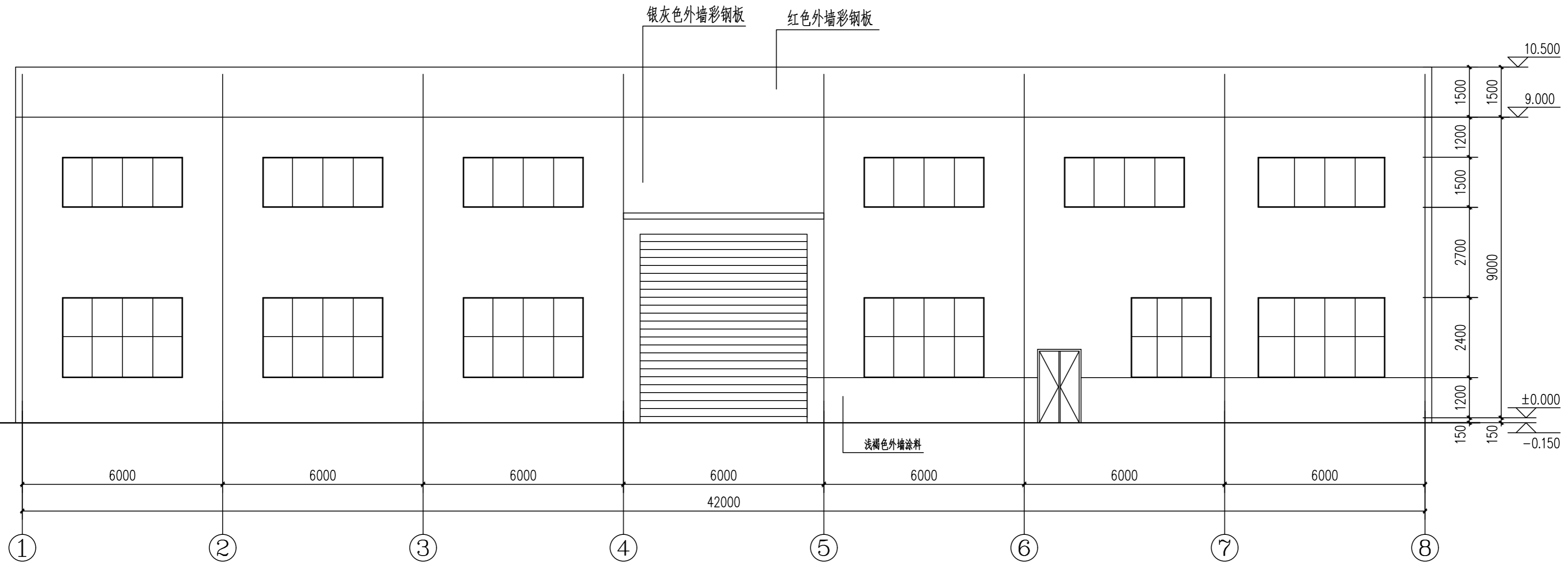
审定	徐艳桦		
审核	徐艳桦		
校对	徐艳桦		
项目负责	徐艳桦		
专业负责	徐艳桦		
建筑	徐艳桦		
结构	徐艳桦		
电气	徐艳桦		
给排水	徐艳桦		
暖通			

设计编号 FJ-2023058

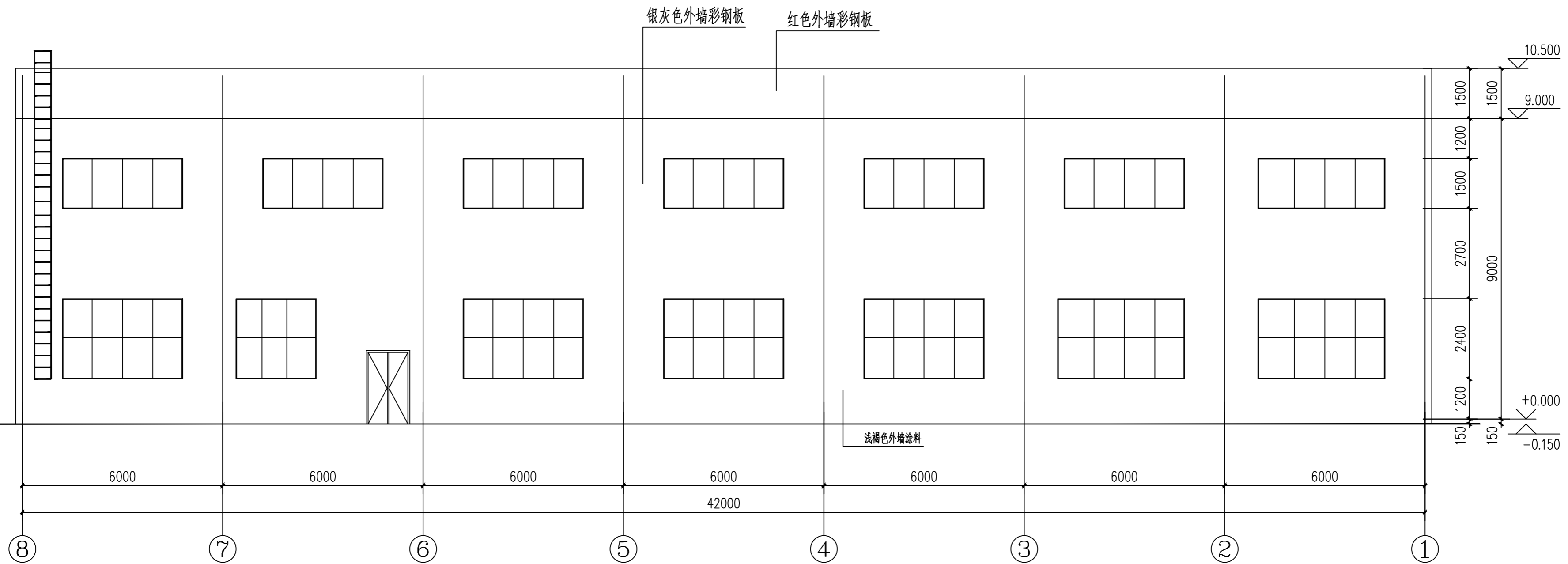
图别 建筑

图号 J-5 版次号

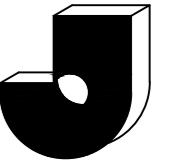
日期 2023.10



1-8轴立面图 1:100



8-1轴立面图 1:100



无锡市建筑科研设计有限公司

WUXI ARCHITECTURAL RESEARCH&DESIGN COMPANY LIMITED

国家乙级工程设计证书编号: A232020059

中华人民共和国一级注册建筑师
姓名: 徐艳桦
注册号: 3202005-006
有效期: 至2025年06月

注册签章

江苏省工程勘察设计出图专用章
无锡市建筑科研设计有限公司
资质证书A232020059
江苏省住房和城乡建设厅监制(8)
有效期至二〇二四年九月三十日

出图签章(未盖出图章本图无效)

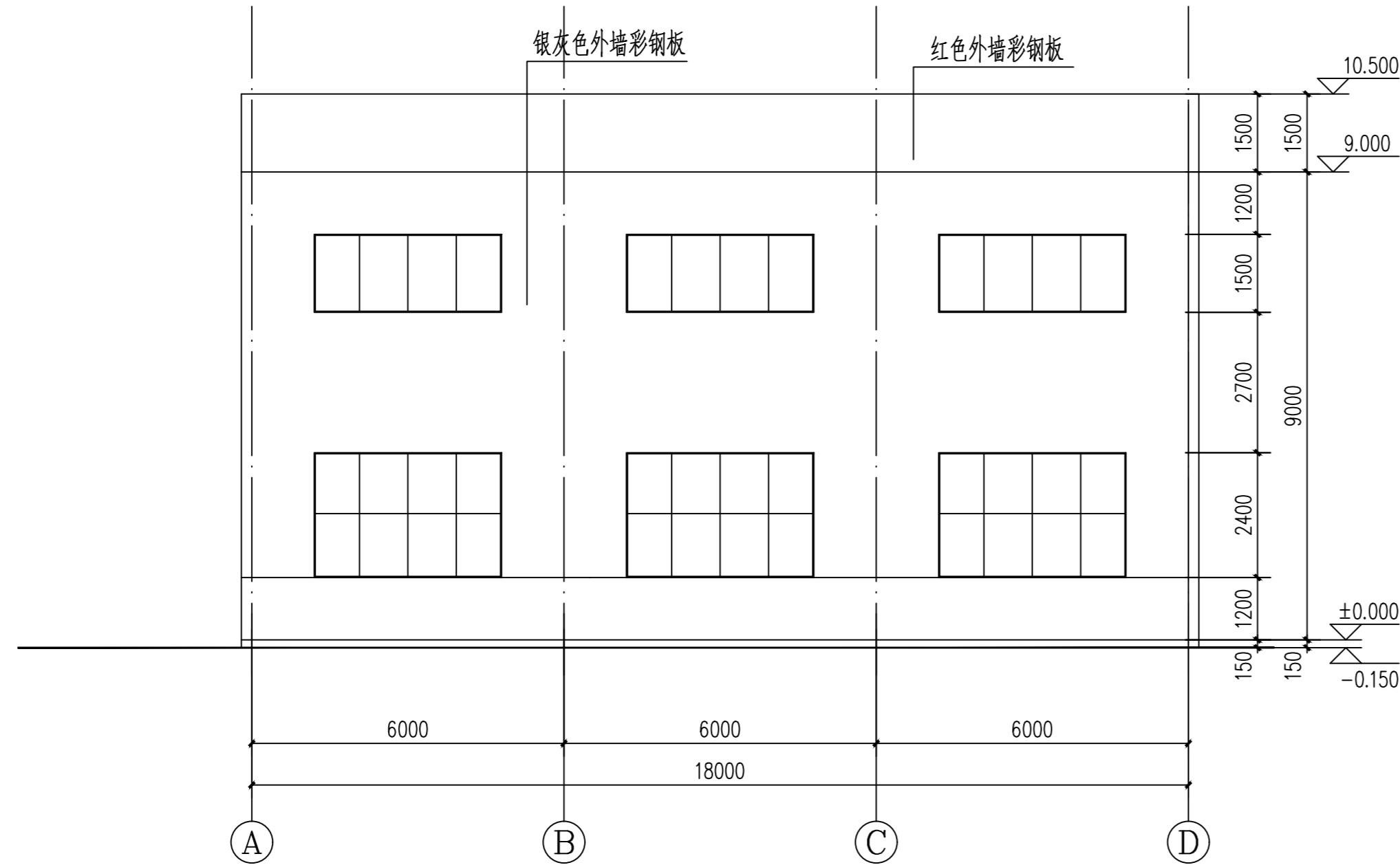
建设单位 靖江市马桥镇人民政府

工程名称 马桥镇横港村钢结构厂房

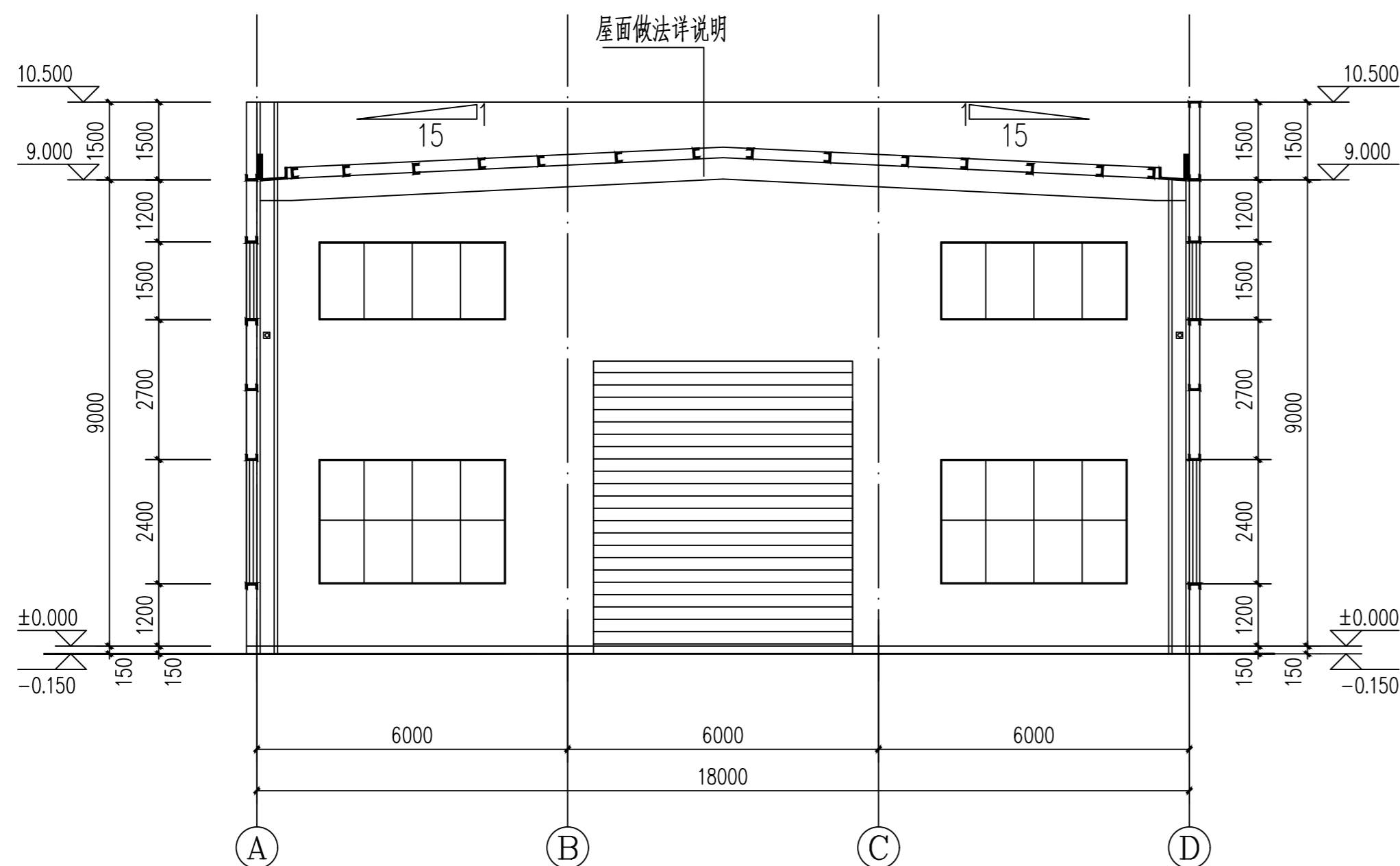
图纸内容

A-D轴立面图
1-1剖面图

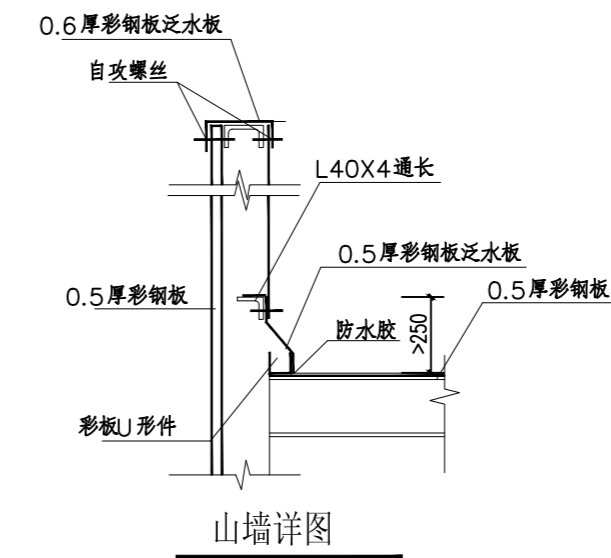
审定	徐艳桦		
审核	徐艳桦		
校对	徐艳桦		
项目负责	徐艳桦		
专业负责	徐艳桦		
建筑	邓艳玲		
结构	徐艳桦		
电气	徐艳桦		
给排水	徐艳桦		
暖通			
设计编号	FJ-2023058		
图别	建筑		
图号	J-6	版次号	
日期	2023.10		



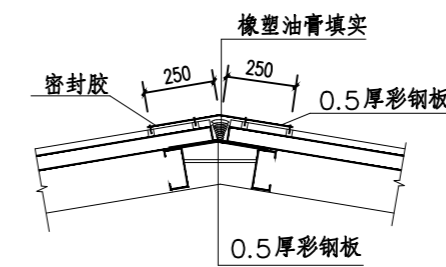
A-D轴立面图 1:100



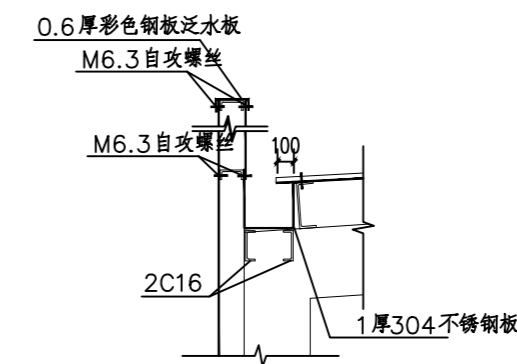
1-1剖面图 1:100



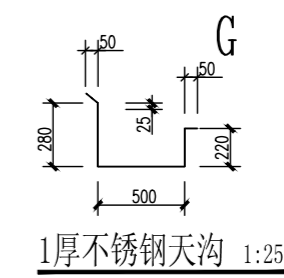
山墙详图



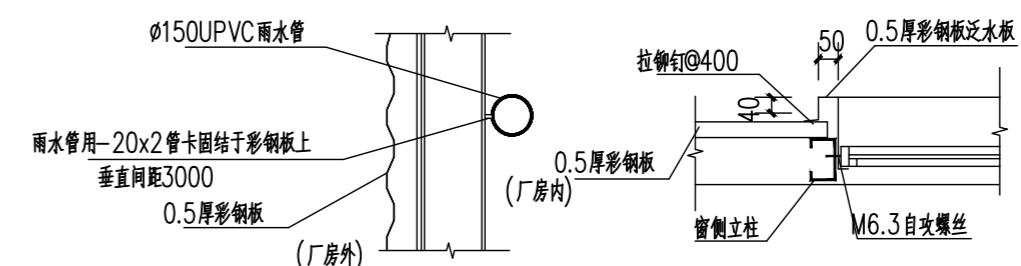
屋脊详图



落水管联接详图 1:20



窗侧连接图 1:20



落水管联接详图 1:20